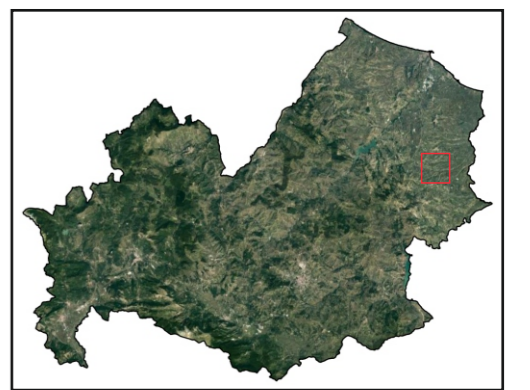


LEGENDA

- Limite ISTAT Regioni
- Limite ISTAT Comuni
- Limite Lotto
- Limite Impianto FV
- Stazione Elettrica 380/150 kV Larino esistente
- Punto di raccolta 150 kV in progetto
- Cavidotto interrato MT 30 kV in progetto
- Cavidotto interrato AT 150 kV in progetto



	GREEN VENTURE MONTORIO S.R.L. Viale Giorgio Ribotta 21 Eurosky Tower - Interno 0B3 00144 Roma (RM) P. IVA - 02324050687	REGIONE MOLISE	PROVINCIA CAMPOBASSO
		COMUNI MONTORIO NEI FRENTANI LARINO	
	PROGETTO Impianto agrivoltaico "Montorio nei Frentani 21.7"		
Identificatore FV21MFR-41	Titolo Carta dell'Uso del Suolo Reale - stato di progetto	Scala 1:4.000	Data Maggio 2023
PROFESSIONISTI Dott. Geologo Giancarlo Rocco Di Bernardino g.diberardino@proes.it		Firma digitale	
Dotto.ssa Biologa Claudia Nuzzi c.nuzzi@proes.it		Firma digitale	
RESPONSABILE TECNICO PROES SRL Ing. Maurizio Elisio m.elisio@proes.it		Firma digitale	
PROPONENTE GREEN VENTURE MONTORIO S.R.L.		Firma digitale	