

REGIONE: MOLISE
PROVINCIA: CAMPOBASSO

COMUNE: MONTORIO NEI FRENTANI,
LARINO

ridium

Impianto Agrivoltaico "Montorio nei Frentani 21.7"

SCHEDE RILIEVO AGRONOMICO

IL TECNICO	IL PROPONENTE
<p>Dott. Agronomo Antonio Chiavaroli Di Cristoforo</p>	<p>GREEN VENTURE MONTORIO S.R.L. Viale Giorgio Ribotta 21, Eurosky Tower – interno 0B3 00144 – Roma (RM) P. IVA 02324050687 greenventuremontorio@pec.it</p>
RESPONSABILE TECNICO	
<p>Ingegnere Maurizio Elisio m.elisio@studioelisio.com</p>	

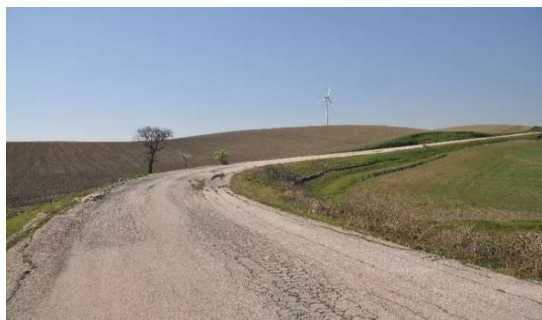
SCHEDA DI RILEVAMENTO DELLA VEGETAZIONE

Numero rilievo	1
Operatore	Antonio Chiavaroli Di Cristoforo
Data	24-Mar-22
Localizzazione	Regione: Molise Provincia : CB Comune : Montorio
Coordinate UTM WGS84	
Ubicazione Planimetrica	FV21MFR - 37
Altitudine [m slm]	
Substrato geologico	FV21MFR - 30
Formazione vegetale	seminativo Aree

FOTOGRAFICA AREA RILEVATA



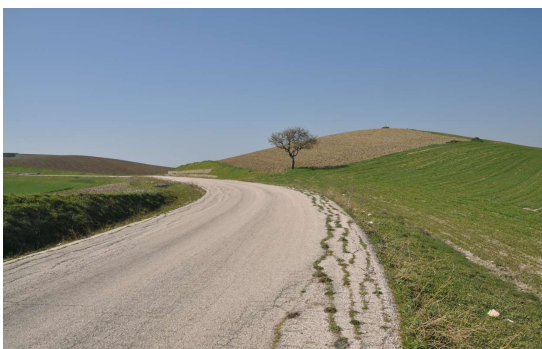
1



2



3



4

NOME SCIENTIFICO	NOME COMUNE	%
<i>triticum durum</i>	grano duro	80
<i>vicia faba minor</i>	favino	16
<i>rubus ulmifolius</i>	rovo	2
<i>cynodon dactylon</i>	gramigna	1.8
<i>phragmites australis</i>	cannuccia di palude	0.2

SCHEDA DI RILEVAMENTO DELLA VEGETAZIONE

Numero rilievo	2
Operatore	Antonio Chiavaroli Di Cristoforo
Data	24-Mar-22
Localizzazione	Regione: Molise Provincia : CB Comune : Montorio
Coordinate UTM WGS84	
Ubicazione Planimetrica	FV21MFR - 37
Altitudine [m slm]	
Substrato geologico	FV21MFR - 30
Formazione vegetale	seminativo

FOTOGRAFICA AREA RILEVATA



5



6

NOME SCIENTIFICO	NOME COMUNE	%
<i>triticum durum</i>	grano duro	98
<i>foeniculum vulgare</i>	finocchio selvatico	0.1
<i>cynodon dactylon</i>	gramigna	1.5
<i>phragmites australis</i>	cannuccia di palude	0.1
<i>lolium perenne</i>	loietto	0.3

SCHEDA DI RILEVAMENTO DELLA VEGETAZIONE

Numero rilievo	3
Operatore	Antonio Chiavaroli Di Cristoforo
Data	24-Mar-22
Localizzazione	Regione: Molise Provincia : CB Comune : Montorio
Coordinate UTM WGS84	
Ubicazione Planimetrica	FV21MFR - 37
Altitudine [m slm]	
Substrato geologico	FV21MFR - 30
Formazione vegetale	seminativo

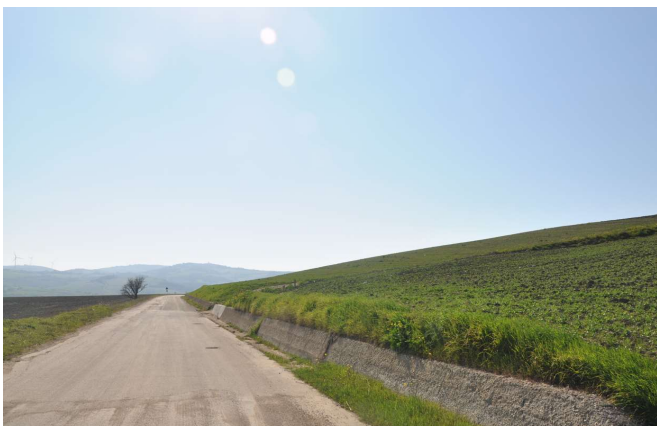
FOTOGRAFICA AREA RILEVATA



7



8



9

NOME SCIENTIFICO	NOME COMUNE	%
<i>triticum durum</i>	grano duro	30
<i>foeniculum vulgare</i>	finocchio selvatico	0.1
<i>cynodon dactylon</i>	gramigna	2
<i>lolium perenne</i>	loietto	1.4
<i>vicia faba minor</i>	favino	30
<i>sinapis arvensis</i>	senape bianca	0.5
<i>avena fatua</i>	avena selvatica	1
	terreno incolto	35

SCHEDA DI RILEVAMENTO DELLA VEGETAZIONE

Numero rilievo	4
Operatore	Antonio Chiavaroli Di Cristoforo
Data	24-Mar-22
Localizzazione	Regione: Molise Provincia : CB Comune : Montorio
Coordinate UTM WGS84	
Ubicazione Planimetrica	FV21MFR - 37
Altitudine [m slm]	
Substrato geologico	FV21MFR - 30
Formazione vegetale	seminativo

FOTOGRAFICA AREA RILEVATA



10



11

NOME SCIENTIFICO	NOME COMUNE	%
<i>triticum durum</i>	grano duro	93
<i>foeniculum vulgare</i>	finocchio selvatico	0.1
<i>cynodon dactylon</i>	gramigna	2
<i>lolium perenne</i>	loietto	1
<i>sinapis arvensis</i>	senape bianca	0.1
<i>avena fatua</i>	avena selvatica	0.5
<i>prunus spinosa</i>	prugnolo selvatico	3.3

SCHEDA DI RILEVAMENTO DELLA VEGETAZIONE

Numero rilievo	5
Operatore	Antonio Chiavaroli Di Cristoforo
Data	24-Mar-22
Localizzazione	Regione: Molise Provincia : CB Comune : Montorio
Coordinate UTM WGS84	
Ubicazione Planimetrica	FV21MFR - 37
Altitudine [m slm]	
Substrato geologico	FV21MFR - 30
Formazione vegetale	seminativo

FOTOGRAFICA AREA RILEVATA



12



13

NOME SCIENTIFICO	NOME COMUNE	%
<i>triticum durum</i>	grano duro	80
<i>foeniculum vulgare</i>	finocchio selvatico	0.1
<i>cynodon dactylon</i>	gramigna	2.2
<i>lolium perenne</i>	loietto	1
<i>sinapis arvensis</i>	senape bianca	0.1
<i>avena fatua</i>	avena selvatica	0.5
<i>prunus spinosa</i>	prugnolo selvatico	16
<i>onobrychis viciifol</i>	lupinella comune	0.1

SCHEDA DI RILEVAMENTO DELLA VEGETAZIONE

Numero rilievo	6
Operatore	Antonio Chiavaroli Di Cristoforo
Data	24-Mar-22
Localizzazione	Regione: Molise Provincia : CB Comune : Montorio
Coordinate UTM WGS84	
Ubicazione Planimetrica	FV21MFR - 37
Altitudine [m slm]	
Substrato geologico	FV21MFR - 30
Formazione vegetale	seminativo

FOTOGRAFICA AREA RILEVATA



14



15

NOME SCIENTIFICO	NOME COMUNE	%
<i>triticum durum</i>	grano duro	85
<i>foeniculum vulgare</i>	finocchio selvatico	0.1
<i>cynodon dactylon</i>	gramigna	2.2
<i>lolium perenne</i>	loietto	1.6
<i>sinapis arvensis</i>	senape bianca	0.1
<i>avena fatua</i>	avena selvatica	0.5
<i>prunus spinosa</i>	prugnolo selvatico	0.5
<i>ulmus</i>	olmo	0,5
	terreno lavorato	10

SCHEDA DI RILEVAMENTO DELLA VEGETAZIONE

Numero rilievo	7
Operatore	Antonio Chiavaroli Di Cristoforo
Data	24-Mar-22
Localizzazione	Regione: Molise Provincia : CB Comune : Montorio
Coordinate UTM WGS84	
Ubicazione Planimetrica	FV21MFR - 37
Altitudine [m slm]	
Substrato geologico	FV21MFR - 30
Formazione vegetale	seminativo

FOTOGRAFICA AREA RILEVATA



16

NOME SCIENTIFICO	NOME COMUNE	%
<i>vicia faba minor</i>	favino	86
<i>foeniculum vulgare</i>	finocchio selvatico	0.1
<i>cynodon dactylon</i>	gramigna	2
<i>lolium perenne</i>	loietto	3
<i>sinapis arvensis</i>	senape bianca	0.1
<i>avena fatua</i>	avena selvatica	1
<i>prunus spinosa</i>	prugnolo selvatico	0.1
<i>rubus ulmifolius</i>	rovo	2
<i>spartium junceum</i>	ginestra	2
<i>phragmites australis</i>	cannuccia di palude	2.7
<i>onobrychis viciifol</i>	lupinella comune	1

SCHEDA DI RILEVAMENTO DELLA VEGETAZIONE

Numero rilievo	8
Operatore	Antonio Chiavaroli Di Cristoforo
Data	24-Mar-22
Localizzazione	Regione: Molise Provincia : CB Comune : Montorio
Coordinate UTM WGS84	
Ubicazione Planimetrica	FV21MFR - 37
Altitudine [m slm]	
Substrato geologico	FV21MFR - 30
Formazione vegetale	seminativo

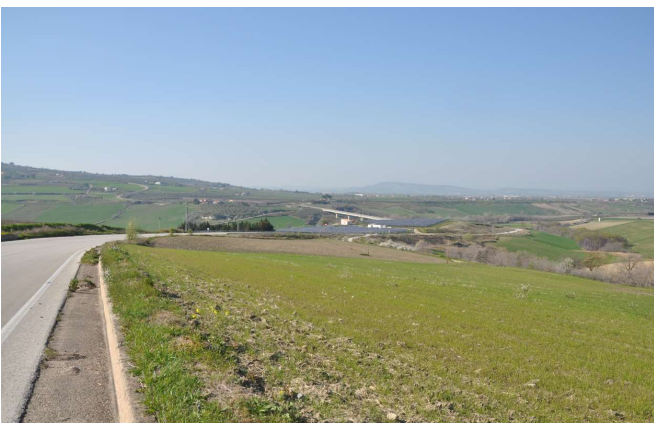
FOTOGRAFICA AREA RILEVATA



17



18



19

NOME SCIENTIFICO	NOME COMUNE	%
<i>triticum durum</i>	grano duro	95
<i>foeniculum vulgare</i>	finocchio selvatico	0.1
<i>cynodon dactylon</i>	gramigna	1.6
<i>lolium perenne</i>	loietto	0.3
<i>sinapis arvensis</i>	senape bianca	0.1
<i>avena fatua</i>	avena selvatica	0.1
<i>phragmites australis</i>	cannuccia di palude	2
<i>onobrychis viciifol</i>	lupinella comune	0.8

SCHEDA DI RILEVAMENTO DELLA VEGETAZIONE

Numero rilievo	9
Operatore	Antonio Chiavaroli Di Cristoforo
Data	24-Mar-22
Localizzazione	Regione: Molise Provincia : CB Comune : Montorio
Coordinate UTM WGS84	
Ubicazione Planimetrica	FV21MFR - 37
Altitudine [m slm]	
Substrato geologico	FV21MFR - 30
Formazione vegetale	seminativo

FOTOGRAFICA AREA RILEVATA



20



21



22

NOME SCIENTIFICO	NOME COMUNE	%
<i>triticum durum</i>	grano duro	92
<i>foeniculum vulgare</i>	finocchio selvatico	3
<i>cynodon dactylon</i>	gramigna	1.5
<i>lolium perenne</i>	loietto	1
<i>avena fatua</i>	avena selvatica	0.3
<i>phragmites australis</i>	cannuccia di palude	1
<i>onobrychis viciifol</i>	lupinella comune	0.2
<i>rubus ulmifolius</i>	rovo	1

SCHEDA DI RILEVAMENTO DELLA VEGETAZIONE

Numero rilievo	10
Operatore	Antonio Chiavaroli Di Cristoforo
Data	24-Mar-22
Localizzazione	Regione: Molise Provincia : CB Comune : Montorio
Coordinate UTM WGS84	
Ubicazione Planimetrica	FV21MFR - 37
Altitudine [m slm]	
Substrato geologico	FV21MFR - 30
Formazione vegetale	seminativo frana strada a destra smottamento terreno a sinistra

FOTOGRAFICA AREA RILEVATA



23



24



25

NOME SCIENTIFICO	NOME COMUNE	%
<i>triticum durum</i>	grano duro	80
<i>phragmites australis</i>	cannuccia di palude	10
<i>foeniculum vulgare</i>	finocchio selvatico	0.5
<i>cynodon dactylon</i>	gramigna	2
<i>lolium perenne</i>	loietto	1
<i>sinapis arvensis</i>	senape bianca	0.1
<i>avena fatua</i>	avena selvatica	1
<i>prunus spinosa</i>	prugnolo selvatico	0.4
<i>rubus ulmifolius</i>	rovo	2
<i>spartium junceum</i>	ginestra	3
<i>onobrychis viciifol</i>	lupinella comune	0.1

SCHEDA DI RILEVAMENTO DELLA VEGETAZIONE

Numero rilievo	11
Operatore	Antonio Chiavaroli Di Cristoforo
Data	24-Mar-22
Localizzazione	Regione: Molise Provincia : CB Comune : Montorio
Coordinate UTM WGS84	
Ubicazione Planimetrica	FV21MFR - 37
Altitudine [m slm]	
Substrato geologico	FV21MFR - 30
Formazione vegetale	seminativo viadotto

FOTOGRAFICA AREA RILEVATA



26



27

NOME SCIENTIFICO	NOME COMUNE	%
<i>triticum durum</i>	grano duro	92
<i>phragmites australis</i>	cannuccia di palude	0.5
<i>foeniculum vulgare</i>	finocchio selvatico	0.5
<i>cynodon dactylon</i>	gramigna	2.5
<i>loium perenne</i>	loietto	1
<i>sinapis arvensis</i>	senape bianca	0.1
<i>avena fatua</i>	avena selvatica	1
<i>prunus spinosa</i>	prugnolo selvatico	0.1
<i>rubus ulmifolius</i>	rovo	2
<i>spartium junceum</i>	ginestra	0.1
<i>onobrychis viciifol</i>	lupinella comune	0.1
<i>ulmus</i>	olmo	0.2

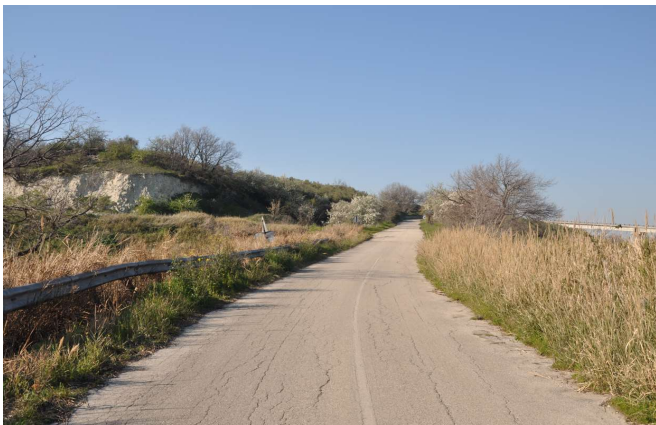
SCHEDA DI RILEVAMENTO DELLA VEGETAZIONE

Numero rilievo	12
Operatore	Antonio Chiavaroli Di Cristoforo
Data	24-Mar-22
Localizzazione	Regione: Molise Provincia : CB Comune : Larino
Coordinate UTM WGS84	
Ubicazione Planimetrica	FV21MFR - 37
Altitudine [m slm]	
Substrato geologico	FV21MFR - 30
Formazione vegetale	seminativo

FOTOGRAFICA AREA RILEVATA



28



29



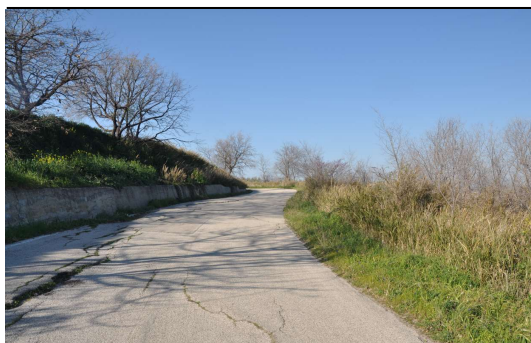
30

NOME SCIENTIFICO	NOME COMUNE	%
	terreno lavorato	88
<i>phragmites australis</i>	cannuccia di palude	3
<i>foeniculum vulgare</i>	finocchio selvatico	0.5
<i>cynodon dactylon</i>	gramigna	1
<i>lolium perenne</i>	loietto	1
<i>sinapis arvensis</i>	senape bianca	0.1
<i>avena fatua</i>	avena selvatica	0.5
<i>prunus spinosa</i>	prugnolo selvatico	0.1
<i>rubus ulmifolius</i>	rovo	5
<i>spartium junceum</i>	ginestra	0.1
<i>onobrychis viciifol</i>	lupinella comune	0.1
<i>ulmus</i>	olmo	0.2
<i>robinia pseudoacacia</i>	acacia	0.4
<i>sambucus racemosa</i>	sambuco	0.1

SCHEDA DI RILEVAMENTO DELLA VEGETAZIONE

Numero rilievo	13
Operatore	Antonio Chiavaroli Di Cristoforo
Data	24-Mar-22
Localizzazione	Regione: Molise Provincia : CB Comune : Larino
Coordinate UTM WGS84	
Ubicazione Planimetrica	FV21MFR - 37
Altitudine [m slm]	
Substrato geologico	FV21MFR - 30
Formazione vegetale	seminativo uliveto rotatoria

FOTOGRAFICA AREA RILEVATA



31



32



33



34

NOME SCIENTIFICO	NOME COMUNE	%
<i>triticum durum</i>	grano duro	70
<i>phragmites australis</i>	cannuccia di palude	1.8
<i>foeniculum vulgare</i>	finocchio selvatico	0.3
<i>cynodon dactylon</i>	gramigna	1
<i>lolium perenne</i>	loietto	1
<i>sinapis arvensis</i>	senape bianca	0.1
<i>avena fatua</i>	avena selvatica	0.4
<i>prunus spinosa</i>	prugnolo selvatico	0.1
<i>rubus ulmifolius</i>	rovo	5
<i>spartium junceum</i>	ginestra	0.1
<i>onobrychis viciifol</i>	lupinella comune	0.1
<i>ulmus</i>	olmo	0.2
<i>olea europea</i>	ulivo	20

SCHEDA DI RILEVAMENTO DELLA VEGETAZIONE

Numero rilievo	14
Operatore	Antonio Chiavaroli Di Cristoforo
Data	24-Mar-22
Localizzazione	Regione: Molise Provincia : CB Comune : Larino
Coordinate UTM WGS84	
Ubicazione Planimetrica	FV21MFR - 37
Altitudine [m slm]	
Substrato geologico	FV21MFR - 30
Formazione vegetale	uliveto

FOTOGRAFICA AREA RILEVATA



35



36

NOME SCIENTIFICO	NOME COMUNE	%
<i>olea europea</i>	ulivo	90
<i>phragmites australis</i>	cannuccia di palude	2.5
<i>foeniculum vulgare</i>	finocchio selvatico	1
<i>cynodon dactylon</i>	gramigna	3
<i>lolium perenne</i>	loietto	1
<i>pittosporum tobira</i>	pitosforo	2
<i>ulmus</i>	olmo	0.5

SCHEDA DI RILEVAMENTO DELLA VEGETAZIONE

Numero rilievo	15
Operatore	Antonio Chiavaroli Di Cristoforo
Data	24-Mar-22
Localizzazione	Regione: Molise Provincia : CB Comune : Larino
Coordinate UTM WGS84	
Ubicazione Planimetrica	FV21MFR - 37
Altitudine [m slm]	
Substrato geologico	FV21MFR - 30
Formazione vegetale	seminativo

FOTOGRAFICA AREA RILEVATA



37



38



39

NOME SCIENTIFICO	NOME COMUNE	%
<i>triticum durum</i>	grano duro	30
<i>vicia faba</i>	favino	40
<i>foeniculum vulgare</i>	finocchio selvatico	1.4
<i>cynodon dactylon</i>	gramigna	3
<i>lolium perenne</i>	loietto	1
<i>olea europea</i>	ulivo	20
<i>phragmites australis</i>	cannuccia di palude	4
<i>ulmus</i>	olmo	0.5
<i>pyrus pyraster</i>	pero selvatico	0.1

SCHEDA DI RILEVAMENTO DELLA VEGETAZIONE

Numero rilievo	16
Operatore	Antonio Chiavaroli Di Cristoforo
Data	24-Mar-22
Localizzazione	Regione: Molise Provincia : CB Comune : Larino
Coordinate UTM WGS84	
Ubicazione Planimetrica	FV21MFR - 37
Altitudine [m slm]	
Substrato geologico	FV21MFR - 30
Formazione vegetale	seminativo

FOTOGRAFICA AREA RILEVATA



40



41



42

NOME SCIENTIFICO	NOME COMUNE	%
<i>triticum durum</i>	grano duro	97
<i>foeniculum vulgare</i>	finocchio selvatico	0.5
<i>cynodon dactylon</i>	gramigna	1.2
<i>lolium perenne</i>	loietto	1
<i>phragmites australis</i>	cannuccia di palude	0.1
<i>ulmus</i>	olmo	0.1
<i>pyrus pyraister</i>	pero selvatico	0.1

SCHEDA DI RILEVAMENTO DELLA VEGETAZIONE

Numero rilievo	17
Operatore	Antonio Chiavaroli Di Cristoforo
Data	24-Mar-22
Localizzazione	Regione: Molise Provincia : CB Comune : Larino
Coordinate UTM WGS84	
Ubicazione Planimetrica	FV21MFR - 37
Altitudine [m slm]	
Substrato geologico	FV21MFR - 30
Formazione vegetale	seminativo

FOTOGRAFICA AREA RILEVATA



43



44



45

NOME SCIENTIFICO	NOME COMUNE	%
<i>triticum durum</i>	grano duro	10
<i>foeniculum vulgare</i>	finocchio selvatico	0.1
<i>cynodon dactylon</i>	gramigna	3.5
<i>lolium perenne</i>	loietto	2.4
<i>onobychis viciifol</i>	lupinella comune	20
	terreno lavorato	64

SCHEDA DI RILEVAMENTO DELLA VEGETAZIONE

Numero rilievo	18
Operatore	Antonio Chiavaroli Di Cristoforo
Data	24-Mar-22
Localizzazione	Regione: Molise Provincia : CB Comune : Larino
Coordinate UTM WGS84	
Ubicazione Planimetrica	FV21MFR - 37
Altitudine [m slm]	
Substrato geologico	FV21MFR - 30
Formazione vegetale	seminativo oliveto

FOTOGRAFICA AREA RILEVATA

	45
	46
	47

NOME SCIENTIFICO	NOME COMUNE	%
<i>triticum durum</i>	grano duro	40
<i>onobrychis viciifol</i>	lupinella comune	50
<i>cynodon dactylon</i>	gramigna	1
<i>lolium perenne</i>	loietto	1
<i>phragmites australis</i>	cannuccia di palude	0.1
<i>avena fatua</i>	avena selvatica	0.4
<i>foeniculum vulgare</i>	finocchio selvatico	0.5
<i>olea europea</i>	ulivo	7

SCHEDA DI RILEVAMENTO DELLA VEGETAZIONE

Numero rilievo	19
Operatore	Antonio Chiavaroli Di Cristoforo
Data	24-Mar-22
Localizzazione	Regione: Molise Provincia : CB Comune : Larino
Coordinate UTM WGS84	
Ubicazione Planimetrica	FV21MFR - 37
Altitudine [m slm]	
Substrato geologico	FV21MFR - 30
Formazione vegetale	uliveto

FOTOGRAFICA AREA RILEVATA



48



49

NOME SCIENTIFICO	NOME COMUNE	%
<i>olea europea</i>	ulivo	96
<i>cynodon dactylon</i>	gramigna	1.5
<i>lolium perenne</i>	loietto	1
<i>avena fatua</i>	avena selvatica	0.2
<i>foeniculum vulgare</i>	finocchio selvatico	0.1
<i>prunus spinosa</i>	prugnolo selvatico	1
<i>rubus ulmifolius</i>	rovo	0.1

SCHEDA DI RILEVAMENTO DELLA VEGETAZIONE

Numero rilievo	20
Operatore	Antonio Chiavaroli Di Cristoforo
Data	24-Mar-22
Localizzazione	Regione: Molise Provincia : CB Comune : Larino
Coordinate UTM WGS84	
Ubicazione Planimetrica	FV21MFR - 37
Altitudine [m slm]	
Substrato geologico	FV21MFR - 30
Formazione vegetale	seminativo arboreo incolto

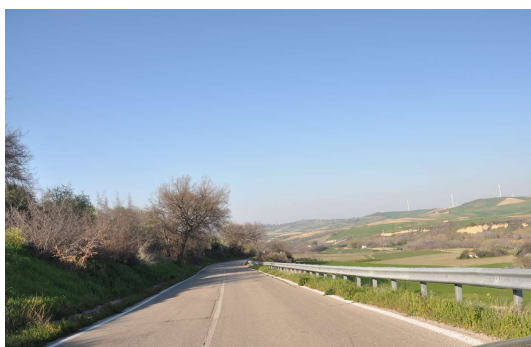
FOTOGRAFICA AREA RILEVATA



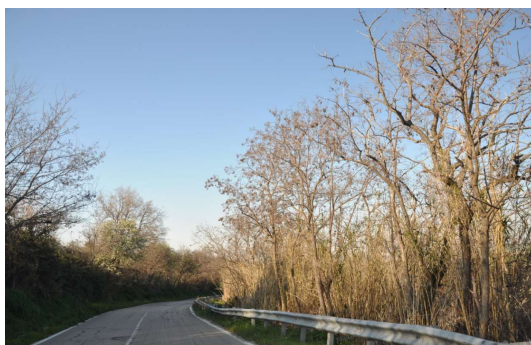
50



51



52



53

NOME SCIENTIFICO	NOME COMUNE	%
<i>triticum durum</i>	grano duro	70
<i>cynodon dactylon</i>	gramigna	1.7
<i>lolium perenne</i>	loietto	1
<i>avena fatua</i>	avena selvatica	1
<i>foeniculum vulgare</i>	finocchio selvatico	0.5
<i>prunus spinosa</i>	prugnolo selvatico	1
<i>rubus ulmifolius</i>	rovo	1
<i>phragmites australis</i>	cannuccia di palude	5
<i>spartium junceum</i>	ginestra	0.5
<i>robinia pseudoacacia</i>	acacia	3
<i>ulmus</i>	olmo	0.2
<i>quercus robur</i>	quercia	0.1
	terreno incolto	15

SCHEDA DI RILEVAMENTO DELLA VEGETAZIONE

Numero rilievo	21
Operatore	Antonio Chiavaroli Di Cristoforo
Data	24-Mar-22
Localizzazione	Regione: Molise Provincia : CB Comune : Larino
Coordinate UTM WGS84	
Ubicazione Planimetrica	FV21MFR - 37
Altitudine [m slm]	
Substrato geologico	FV21MFR - 30
Formazione vegetale	seminativo scarpata

FOTOGRAFICA AREA RILEVATA



54



55

NOME SCIENTIFICO	NOME COMUNE	%
<i>triticum durum</i>	grano duro	80
<i>cynodon dactylon</i>	gramigna	3
<i>loium perenne</i>	loietto	2
<i>avena fatua</i>	avena selvatica	1.5
<i>foeniculum vulgare</i>	finocchio selvatico	0.5
<i>rubus ulmifolius</i>	rovo	7
<i>phragmites australis</i>	cannuccia di palude	6

SCHEDA DI RILEVAMENTO DELLA VEGETAZIONE

Numero rilievo	22
Operatore	Antonio Chiavaroli Di Cristoforo
Data	24-Mar-22
Localizzazione	Regione: Molise Provincia : CB Comune : Larino
Coordinate UTM WGS84	
Ubicazione Planimetrica	FV21MFR - 37
Altitudine [m slm]	
Substrato geologico	FV21MFR - 30
Formazione vegetale	seminativo incolto

FOTOGRAFICA AREA RILEVATA



56



57



58



59

NOME SCIENTIFICO	NOME COMUNE	%
<i>triticum durum</i>	grano duro	40
<i>cynodon dactylon</i>	gramigna	10
<i>lolium perenne</i>	loietto	4
<i>avena fatua</i>	avena selvatica	3
<i>foeniculum vulgare</i>	finocchio selvatico	2
<i>rubus ulmifolius</i>	rovo	1
<i>phragmites australis</i>	cannuccia di palude	30
	terreno incolto	10

SCHEDA DI RILEVAMENTO DELLA VEGETAZIONE

Numero rilievo	23
Operatore	Antonio Chiavaroli Di Cristoforo
Data	24-Mar-22
Localizzazione	Regione: Molise Provincia : CB Comune : Larino
Coordinate UTM WGS84	
Ubicazione Planimetrica	FV21MFR - 37
Altitudine [m slm]	
Substrato geologico	FV21MFR - 30
Formazione vegetale	seminativo uliveto

FOTOGRAFICA AREA RILEVATA



60



61

NOME SCIENTIFICO	NOME COMUNE	%
<i>triticum durum</i>	grano duro	50
<i>cynodon dactylon</i>	gramigna	3.7
<i>loium perenne</i>	loietto	1.7
<i>avena fatua</i>	avena selvatica	0.5
<i>foeniculum vulgare</i>	finocchio selvatico	1.5
<i>rubus ulmifolius</i>	rovo	1
<i>phragmites australis</i>	cannuccia di palude	1.5
<i>olea europea</i>	ulivo	40
<i>sinapis arvensis</i>	senape bianca	0.1

SCHEDA DI RILEVAMENTO DELLA VEGETAZIONE

Numero rilievo	24			
Operatore	Antonio Chiavaroli Di Cristoforo			
Data	24-Mar-22			
Localizzazione	Regione: Molise	Provincia: CB	Comune: Larino	
Coordinate UTM WGS84				
Ubicazione Planimetrica	FV21MFR - 37			
Altitudine [m slm]				
Substrato geologico	FV21MFR - 30			
Formazione vegetale	incolto			

FOTOGRAFICA AREA RILEVATA



62



63



64



65

NOME SCIENTIFICO	NOME COMUNE	%
	terreno incolto	95
<i>cynodon dactylon</i>	gramigna	1.5
<i>lolium perenne</i>	loietto	1
<i>avena fatua</i>	avena selvatica	0.5
<i>foeniculum vulgare</i>	finocchio selvatico	1.5
<i>rubus ulmifolius</i>	rovo	0.1
<i>phragmites australis</i>	cannuccia di palude	0.2
<i>sinapis arvensis</i>	senape bianca	0.1
<i>paliurus spina christi</i>	marruca	0.1

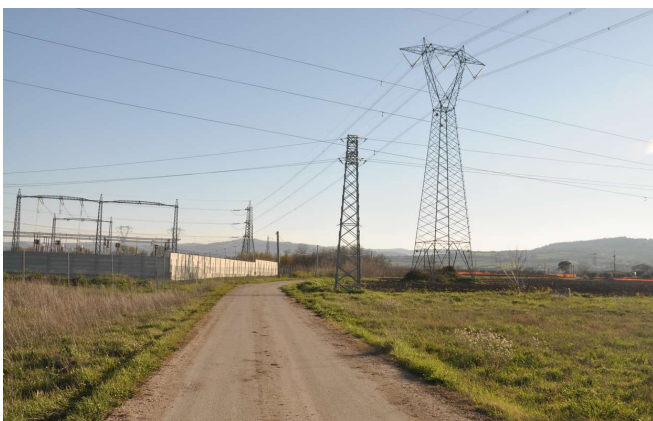
SCHEDA DI RILEVAMENTO DELLA VEGETAZIONE

Numero rilievo	25
Operatore	Antonio Chiavaroli Di Cristoforo
Data	24-Mar-22
Localizzazione	Regione: Molise Provincia : CB Comune : Larino
Coordinate UTM WGS84	
Ubicazione Planimetrica	FV21MFR - 37
Altitudine [m slm]	
Substrato geologico	FV21MFR - 30
Formazione vegetale	seminativo incolto

FOTOGRAFICA AREA RILEVATA



66



67



68

NOME SCIENTIFICO	NOME COMUNE	%
	terreno incolto	40
	terreno lavorato	55
<i>cynodon dactylon</i>	gramigna	2
<i>lolium perenne</i>	loietto	1
<i>avena fatua</i>	avena selvatica	1.5
<i>foeniculum vulgare</i>	finocchio selvatico	0.5

SCHEDA DI RILEVAMENTO DELLA VEGETAZIONE

Numero rilievo	26
Operatore	Antonio Chiavaroli Di Cristoforo
Data	24-Mar-22
Localizzazione	Regione: Molise Provincia : CB Comune : Larino
Coordinate UTM WGS84	
Ubicazione Planimetrica	FV21MFR - 37
Altitudine [m slm]	
Substrato geologico	FV21MFR - 30
Formazione vegetale	seminativo campo

FOTOGRAFICA AREA RILEVATA



69



70



71

NOME SCIENTIFICO	NOME COMUNE	%
<i>triticum durum</i>	grano duro	98
<i>cynodon dactylon</i>	gramigna	1
<i>lolium perenne</i>	loietto	0.5
<i>avena fatua</i>	avena selvatica	0.5