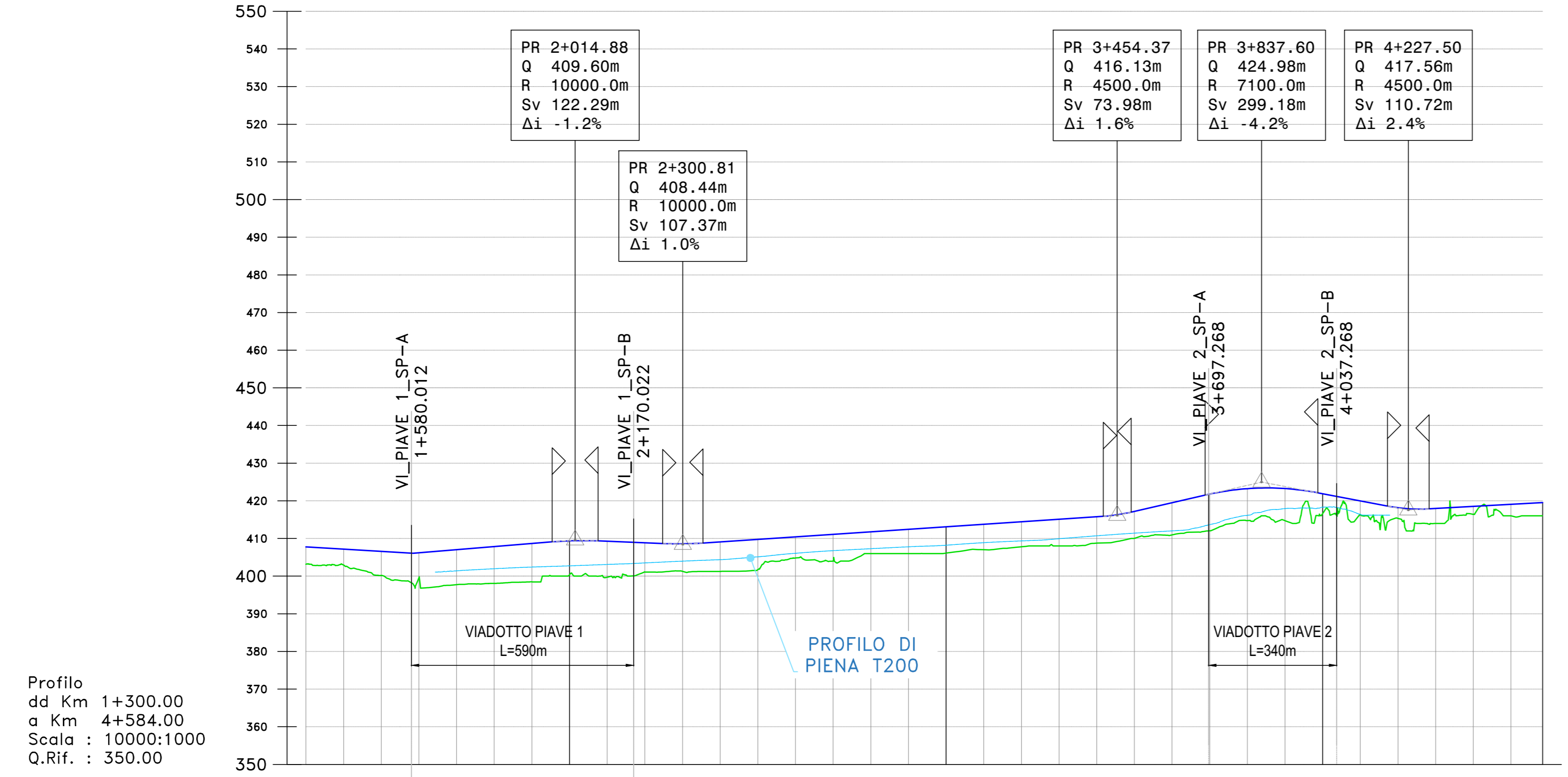


LIVELLETTA

L=284.43m I=-0.58% Δh=1.68m	L=369.30m I=0.62% Δh=3.01m	L=171.11m I=-0.41% Δh=0.70m	L=1062.88m I=0.67% Δh=7.08m	L=196.65m I=2.51% Δh=4.94m	L=184.95m I=-1.90% Δh=3.52m	L=373.86m I=0.96% Δh=3.59m
-----------------------------------	----------------------------------	-----------------------------------	-----------------------------------	----------------------------------	-----------------------------------	----------------------------------



Profilo da Km 1+300.00 a Km 4+584.00
Scala: 10000:1000
Q.Rif.: 350.00

PROGRESSIVE	1+300	1+400	1+500	1+600	1+700	1+800	1+900	2+000	2+100	2+200	2+300	2+400	2+500	2+600	2+700	2+800	2+900	3+000	3+100	3+200	3+300	3+400	3+500	3+600	3+700	3+800	3+900	4+000	4+100	4+200	4+300	4+400	4+500	4+584
QUOTE PROGETTO	403.17	407.18	408.59	408.22	407.05	407.85	408.68	409.37	408.25	408.80	408.38	409.10	409.45	408.81	411.10	411.78	412.45	413.10	413.75	414.45	415.10	415.75	416.45	417.18	417.85	418.55	419.25	419.95	418.17	417.58	418.52	418.00	418.58	
QUOTE TERRENO	403.17	402.94	402.30	408.22	397.73	398.08	398.47	400.38	399.71	401.10	401.27	401.26	401.72	404.81	404.00	405.00	406.00	406.12	407.00	407.78	408.00	408.00	408.00	408.00	408.00	408.00	408.00	408.00	415.34	413.97	416.43	416.00	416.00	
DIFFERENZA QUOTE	0.00	0.24	0.29	0.00	0.32	0.77	0.21	0.99	0.14	0.70	0.11	0.14	0.13	0.04	0.10	0.78	0.45	0.98	0.77	0.77	0.75	0.75	0.75	0.75	0.75	0.75	0.75	0.75	0.75	0.75	0.75	0.75	0.75	
ANDAMENTO PLANIMETRICO	L 45m		L 69m		L 18m		L 69m		L 102m		L 202m		L 525m		L 587m		L 270m		L 129m															
ETTOMETRICHE	1		2		3		4																											



Direzione Progettazione

S.S.51 "ALEMAGNA"

VARIANTE DI LONGARONE

PROGETTO FATTIBILITA' TECNICA ED ECONOMICA cod. VE407

PROGETTAZIONE: ATI VIA - SERING - VBP - BRENG

<p>RESPONSABILE DELL'INTEGRAZIONE DELLE PRESTAZIONI SPECIALISTICHE E PROGETTISTA: <small>Dott. Ing. Massimo Capasso (Ord. Ing. Prov. Roma A26031)</small></p> <p>PROGETTISTA: <small>Responsabile Progetto Strada: Dott. Ing. Massimo Capasso (Ord. Ing. Prov. Roma 20211) Responsabile Strada: Dott. Ing. Giovanni Pizzozzi (Ord. Ing. Prov. Roma 27010) Responsabilita' Tecnica, Geometrica e Impianti: Dott. Ing. Sergio Di Majo (Ord. Ing. Prov. Roma 2852) Responsabilita' Ambientale: Dott. Ing. Francesco Ventura (Ord. Ing. Prov. Roma 14660)</small></p> <p>GEOLOGO: <small>Dott. Geol. Enrico Curatola (Ord. Geol. Regione Sicil. 960) COORDINATORE SICUREZZA IN FASE DI PROGETTAZIONE: Dott. Ing. Matteo Di Giacomo (Ord. Ing. Prov. Roma A15340) COORDINATORE ATTIVITA' DI PROGETTAZIONE: Dott. Ing. Marcello Antonio Mariani (Ord. Ing. Prov. Roma A28481)</small></p> <p>VISTO: IL RESPONSABILE DEL PROCEDIMENTO: <small>Dott. Ing. Ettore De Ceccan Di La Granaia</small></p>	<p>GRUPPO DI PROGETTAZIONE</p>    
---	--

STUDIO DELLE ALTERNATIVE
Planimetria e profilo Alternativa 3

CODICE PROGETTO	NOME FILE	REVISIONE	SCALA:
DPVE0407	VA407_T00EG01GENPF04_A	A	1:10000
PROGETTO	LV. PROG. ANNO		
DPVE0407	21		
ELAB.	CODICE ELAB.		
T00EG01GENPF04			
D			
C			
B			
A	EMISSIONE	SETT.2022	D.MORARI
REV.	DESCRIZIONE	DATA	REDDATO
			VERIFICATO
			APPROVATO