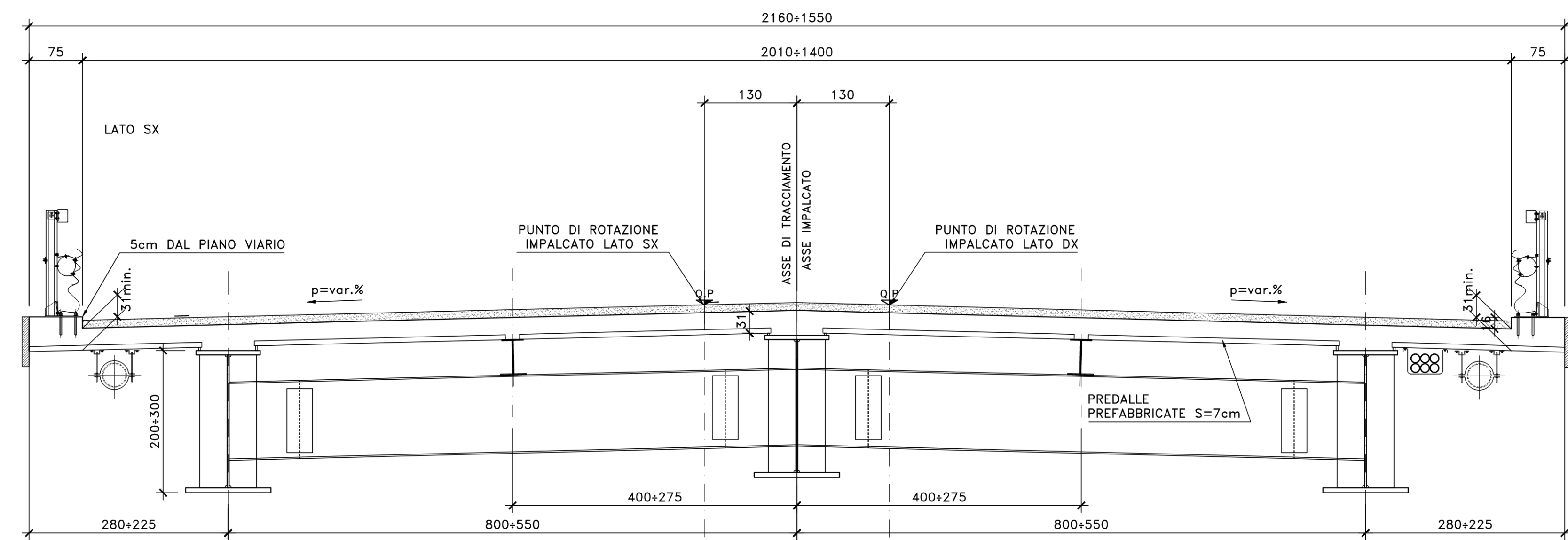


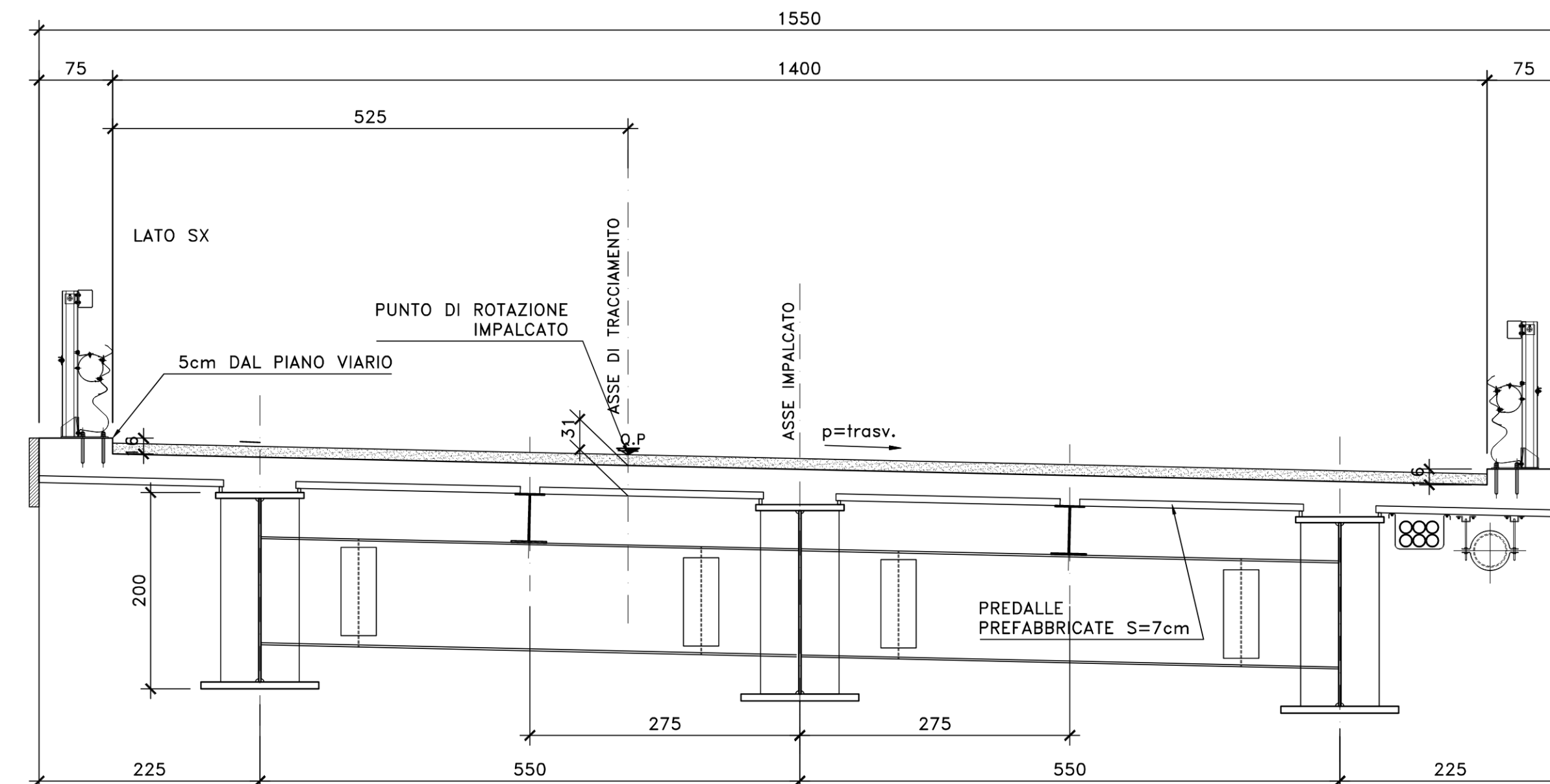
SEZIONE TRASVERSALE CARPENTERIA IMPALCATO IN ALLARGAMENTO (VIO1 FRARI)

SCALA 1:50



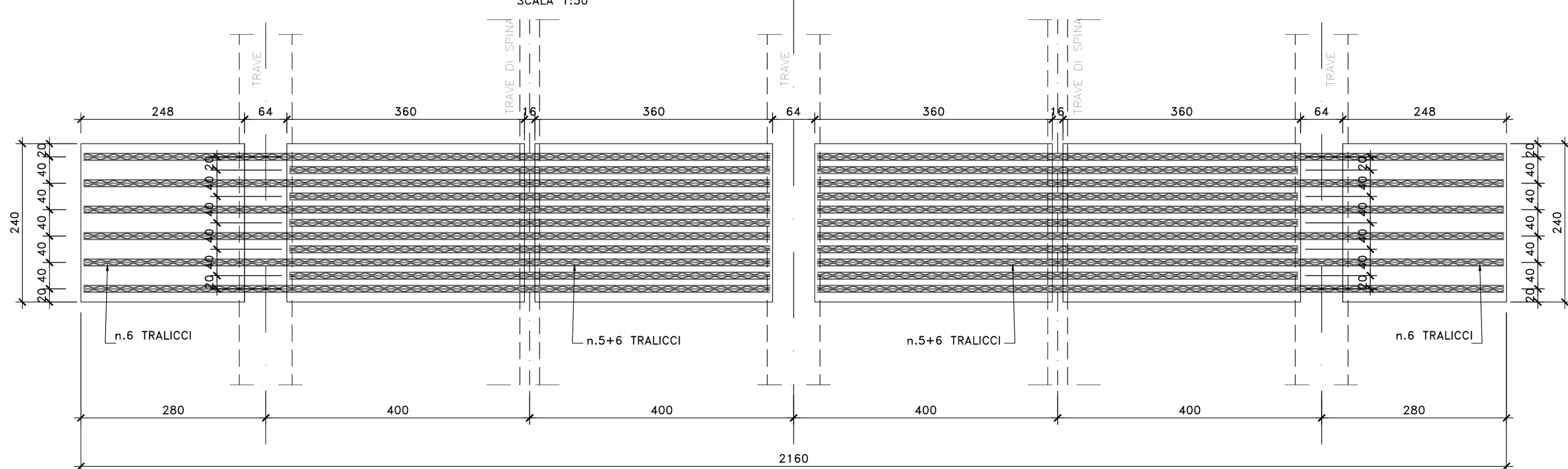
CARPENTERIA IMPALCATO SEZIONE TRASVERSALE CORRENTE (VIO1 FRARI)

SCALA 1:50



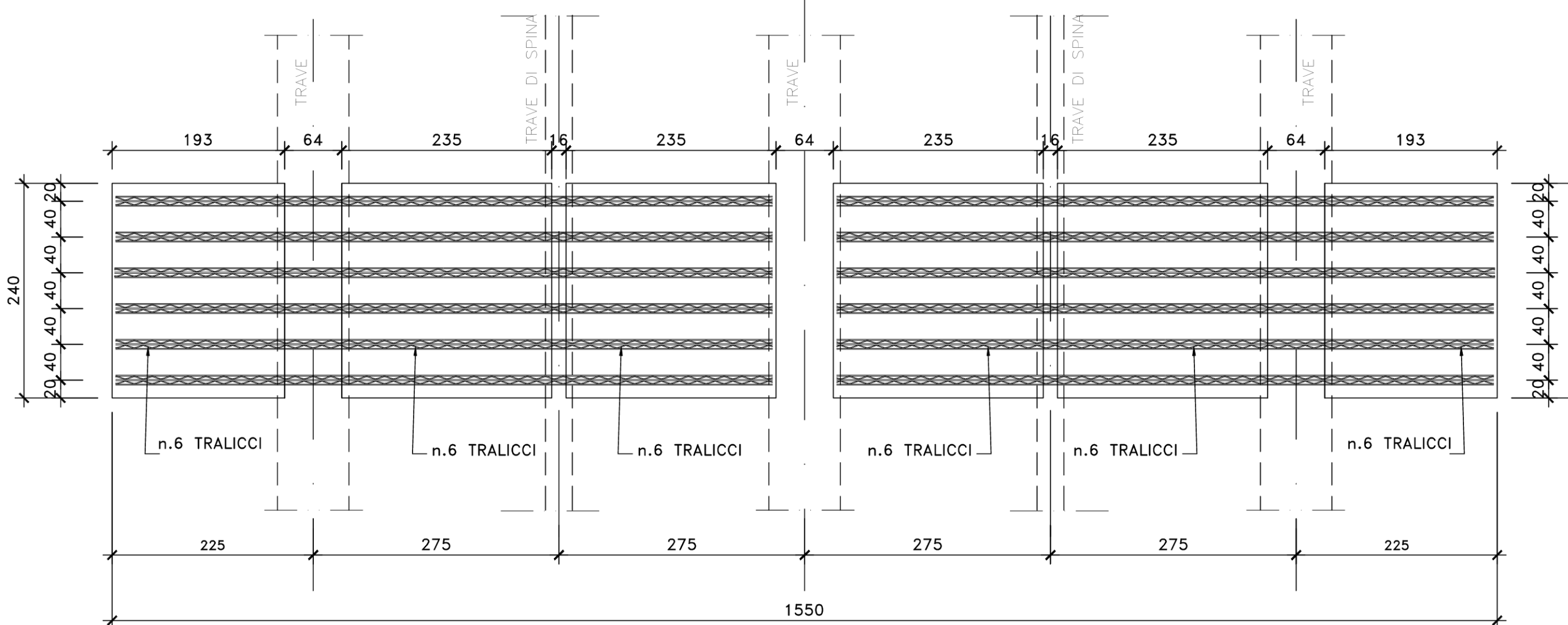
DETTAGLIO TIPOLOGICO APPOGGIO PREDALLE IMPALCATO VIO1 DA SPA A P2

SCALA 1:50



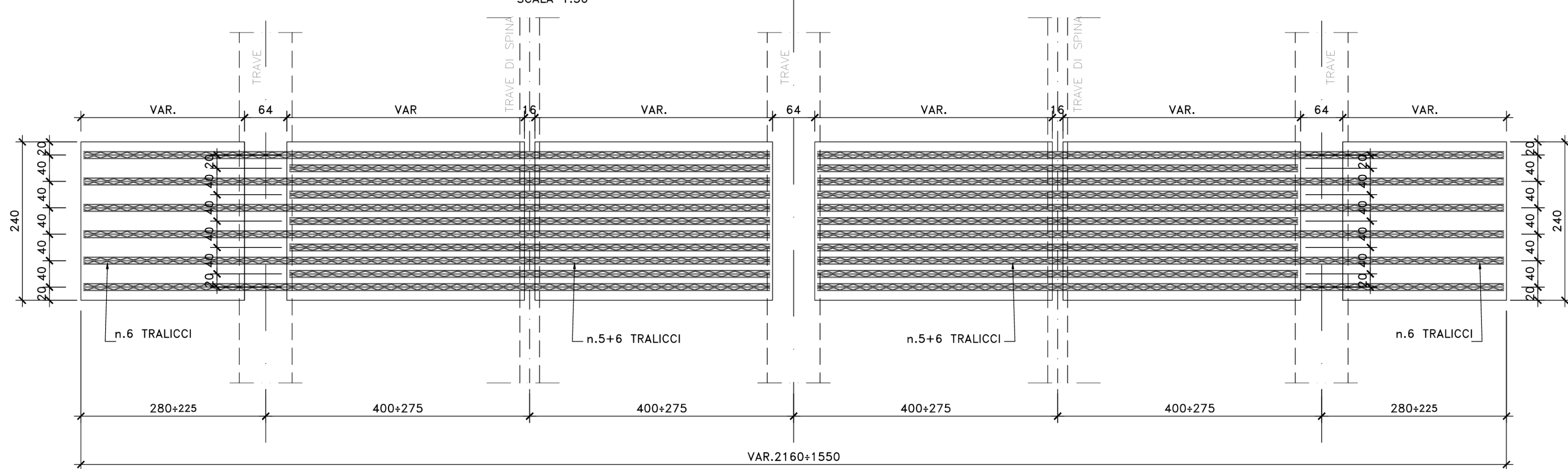
DETTAGLIO TIPOLOGICO APPOGGIO PREDALLE IMPALCATO VIO1 DA P5 A SPB

SCALA 1:50



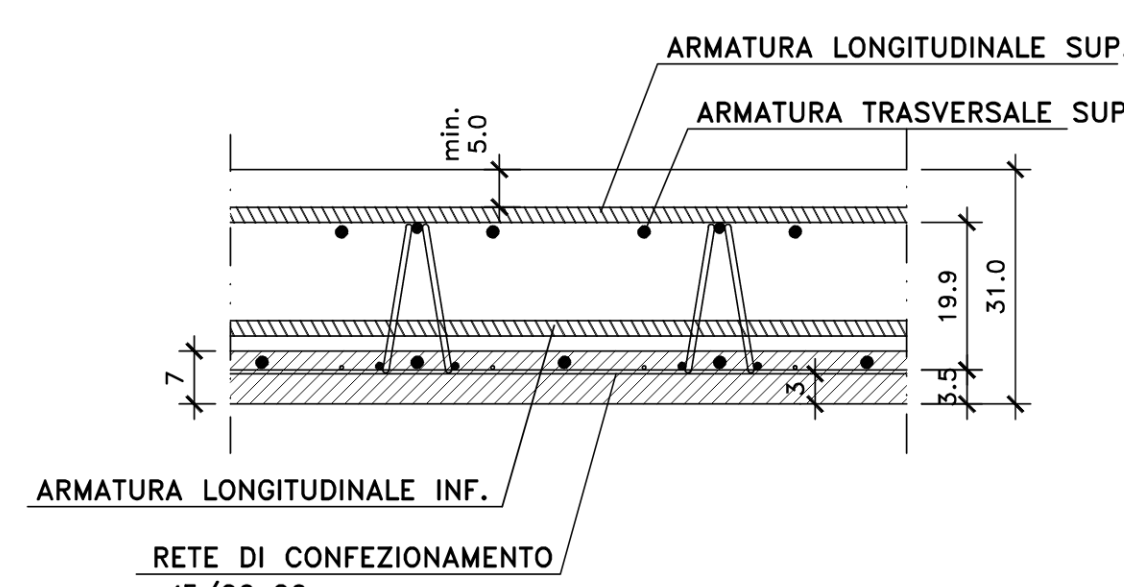
DETTAGLIO TIPOLOGICO APPOGGIO PREDALLE IMPALCATO VIO1 DA P2 A P5

SCALA 1:50



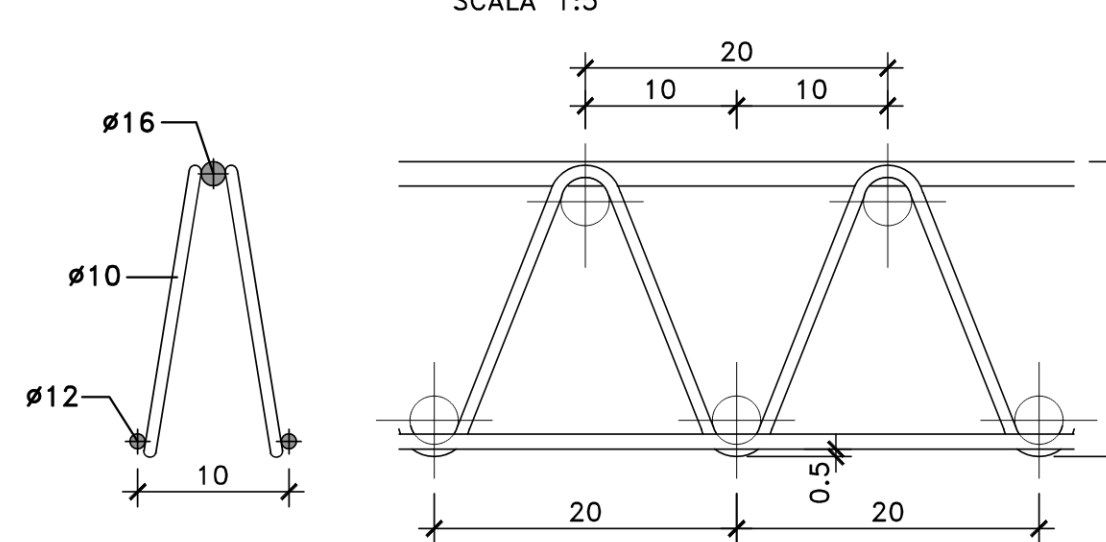
PART. DISPOSIZIONE ARMATURA

SCALA 1:10
(SEZIONE IN SENSO LONGITUDINALE)



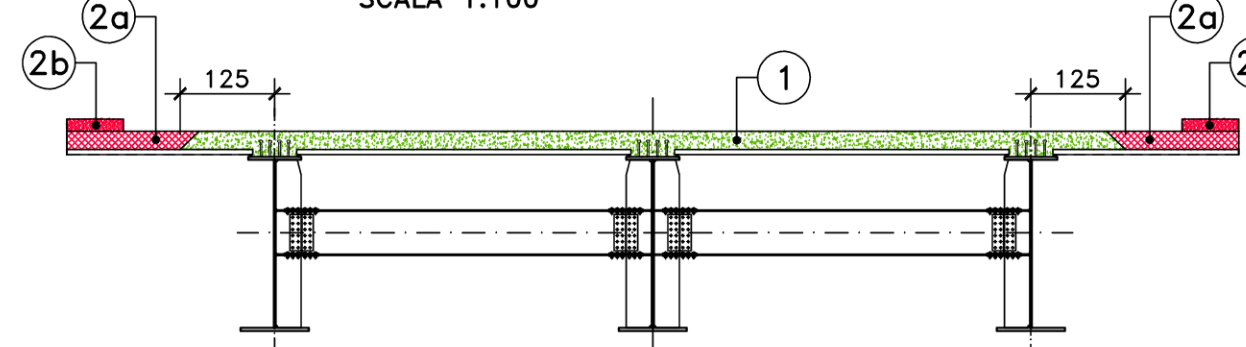
PARTICOLARE TRALICCIO PREDALLE

SCALA 1:5



SCHEMA FASI DI GETTO IN DIREZIONE TRASVERSALE

SCALA 1:100



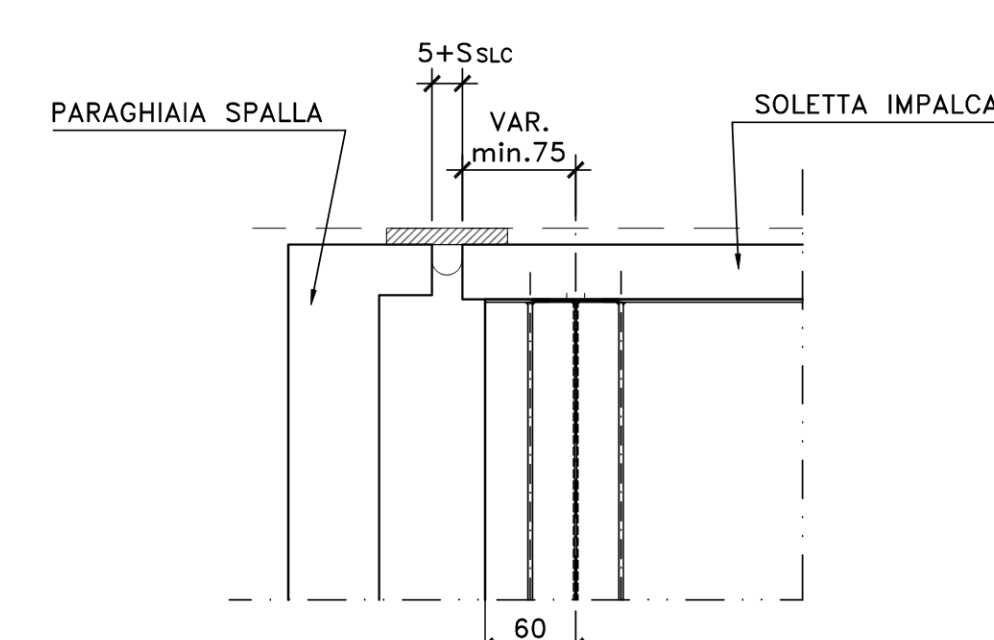
NOTA BENE:

IL COMPLETAMENTO DEGLI SBALZI (FASE 2) DOVRA' AVVENIRE DOPO UN PERIODO DI MATURAZIONE DEL GETTO DI FASE 1 TALE DA GARANTIRE IL RAGGIUNGIMENTO DI UN Rckj >= 25Mpa.

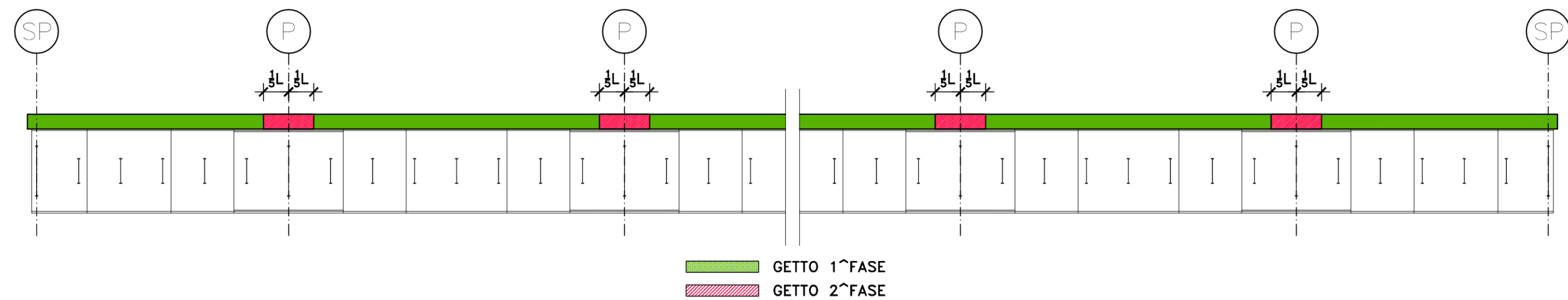
I GETTI DI FASE 2a-2b POTRANNO AVVENIRE IN IMMEDIATA SUCCESSIONE SENZA ATTENDERE ALCUNA MATURAZIONE DEL CLS.

DETTAGLIO TESTATA IN CORRISPONDENZA GIUNTO

SCALA 1:50



SCHEMA FASI DI GETTO IN DIREZIONE LONGITUDINALE



NOTE E PRESCRIZIONI

- L'APPOGGIO DELLE PREDALLE SULLE TRAVI METALLICHE PRINCIPALI DOVRA' AVVENIRE MEDIANTE INTERPOSIZIONE DI SPESSORI METALLICI, SALDATI ALLE PIATTABANDE SUPERIORI, CON FUNZIONE DI REGOLARIZZAZIONE E SPESSORAMENTO.
- LE CARATTERISTICHE DEI MATERIALI STRUTTURALI E DEI TRATTAMENTI PROTETTIVI E IMPERMEABILIZZANTI DELLE SUPERFICI SONO RIPORTATE NELL'ELABORATO "CARATTERISTICHE DEI MATERIALI".

Sanas
GRUPPO FS ITALIANE

Direzione Progettazione

S.S.51 "ALEMAGNA"
VARIANTE DI LONGARONE

PROGETTO FATTIBILITA' TECNICA ED ECONOMICA COD. VE407

PROGETTAZIONE: ATI VIA - SERING - WDP - BRENIG

RESPONSABILE DELL'INTEGRAZIONE DELLE PRESTAZIONI SPECIALESTIONE & PROGETTISTA: Dott. Ing. Massimo Caporaso (Ord. Ing. Prov. Roma A20037)	GRUPPO DI PROGETTAZIONE MANGIARINI MANGIARINI
PROGETTISTA: Responsabile Tracciato stradale: Dott. Ing. Massimo Caporaso (Ord. Ing. Prov. Roma A20037) Responsabile Struttura: Dott. Ing. Giovanni Pizzuto (Ord. Ing. Prov. Roma A20037) e ingegnere 2001 Ing. Sergio Di Masi (Ord. Ing. Prov. Palermo A2022) Responsabile Armature: Dott. Ing. Francesco Venturoli (Ord. Ing. Prov. Roma A4648)	VIA INGEGNERIA SERING INGEGNERIA WDP BRENIG
GEOLOGO: Dott. Ing. Antonio Caracciolo (Ord. Ing. Prov. Roma A20037) COORDINATORE SICUREZZA IN FASE DI PROGETTAZIONE: Dott. Ing. Antonio Di Masi (Ord. Ing. Prov. Roma A20037) COORDINATORE ATTIVITA' DI PROGETTAZIONE: Dott. Ing. Manlio Venturoli (Ord. Ing. Prov. Roma A20037)	
VISTO: IL RESPONSABILE DEL PROCEDIMENTO: Dott. Ing. Elvio De Gennaro De Gennaro	

OPERE D'ARTE MAGGIORI
VIADOTTO VIO1 FRARI
CARPENTERIA SOLETTA IMPALCATO

CODICE PROGETTO PROGETTO: LIV. PROG. ANNO DPVE0407 D 21	NOME FILE VE407_PO0VIO1STRCP04_B CODICE ELAB. P00VIO1STRCP04	REVISIONE B	SCALA: WRE
C			
D			
B	Recupero osservazioni CdS Preliminare	15-12-2022	F. COSSIGLIOLI G. PIZZATO M. CAPORASO
A	EMISSIONE	SET. 2021	F. COSSIGLIOLI G. PIZZATO M. CAPORASO
REV.	DESCRIZIONE	DATA	REDATTO VERIFICATO APPROVATO