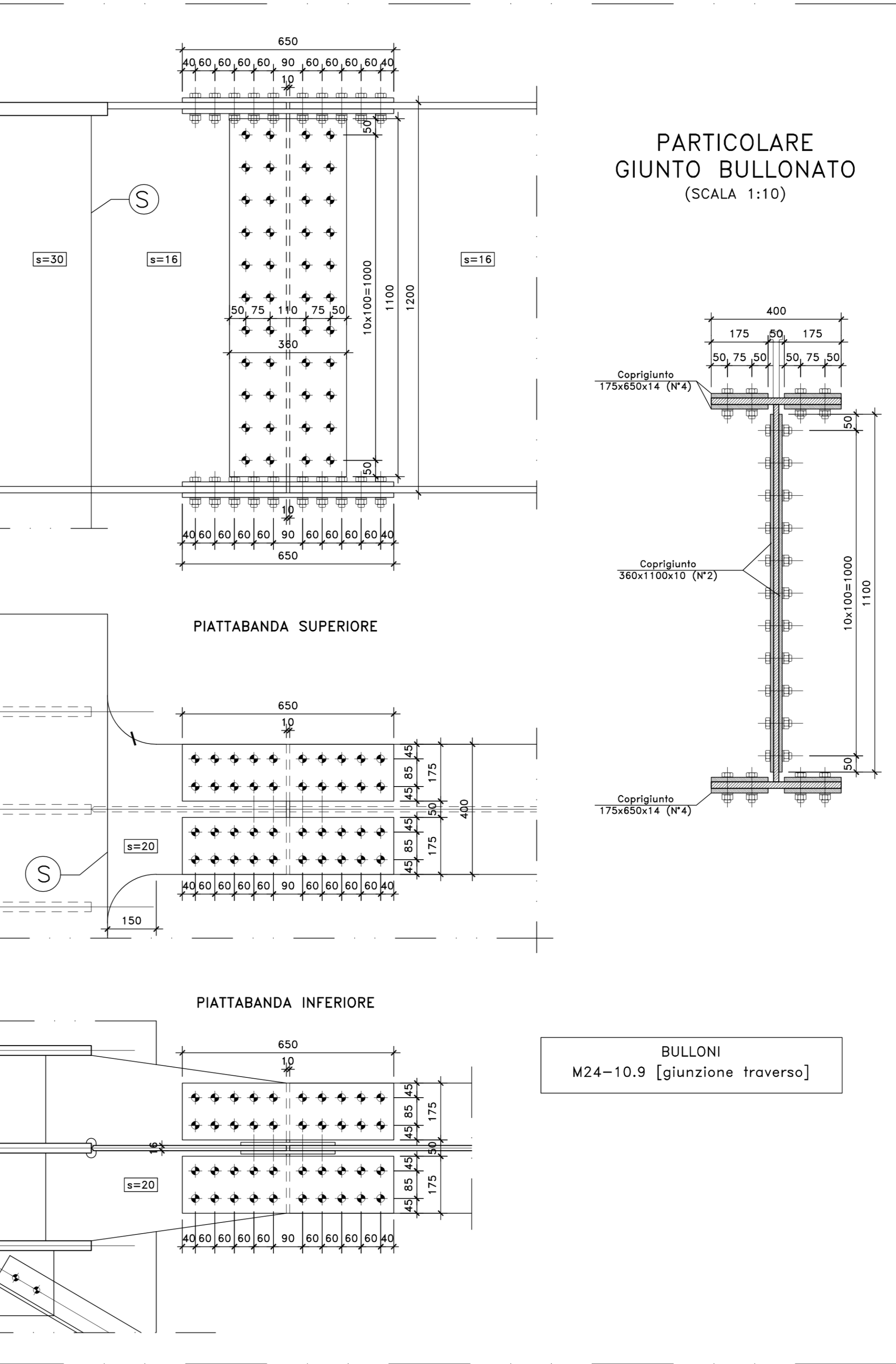
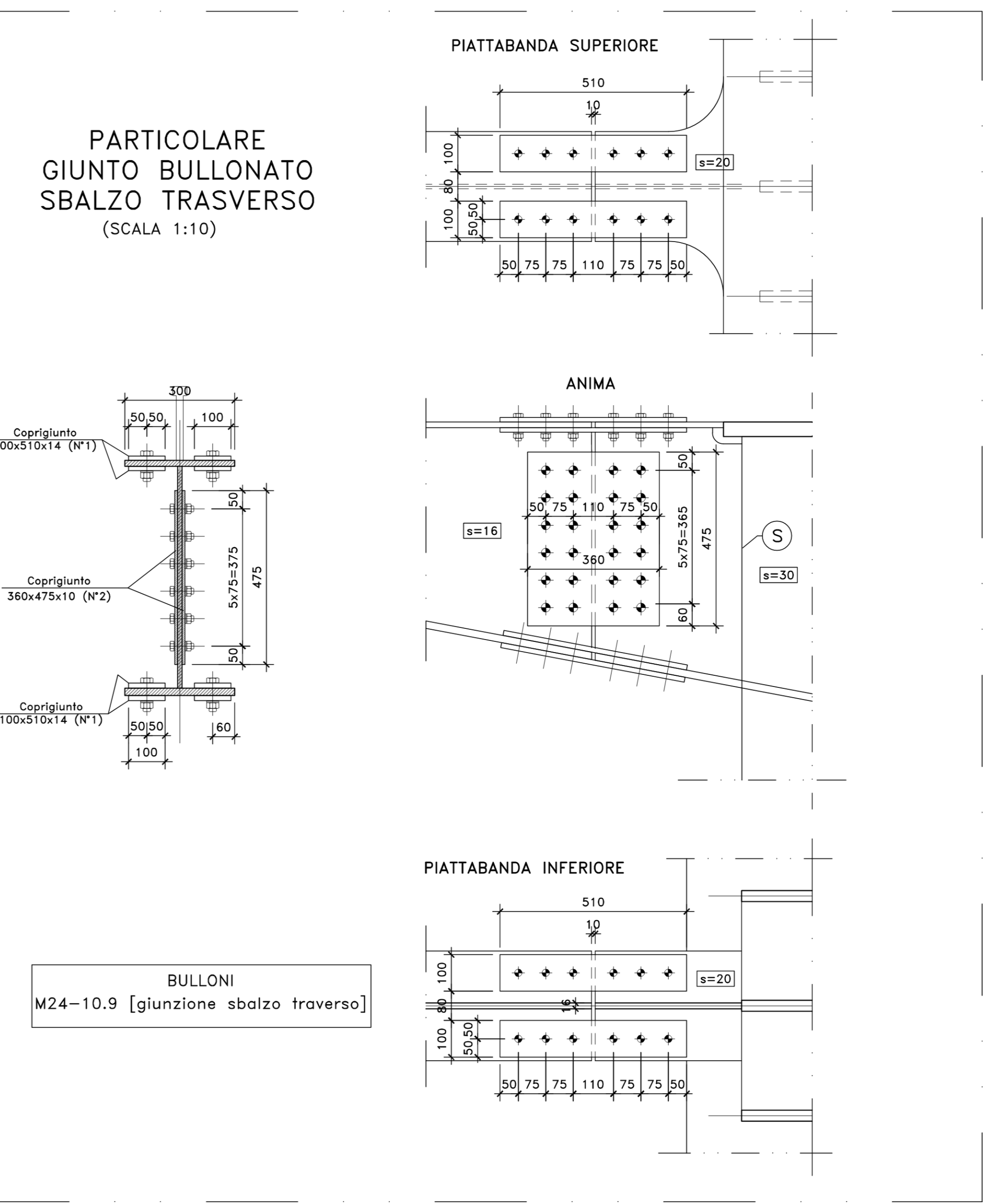
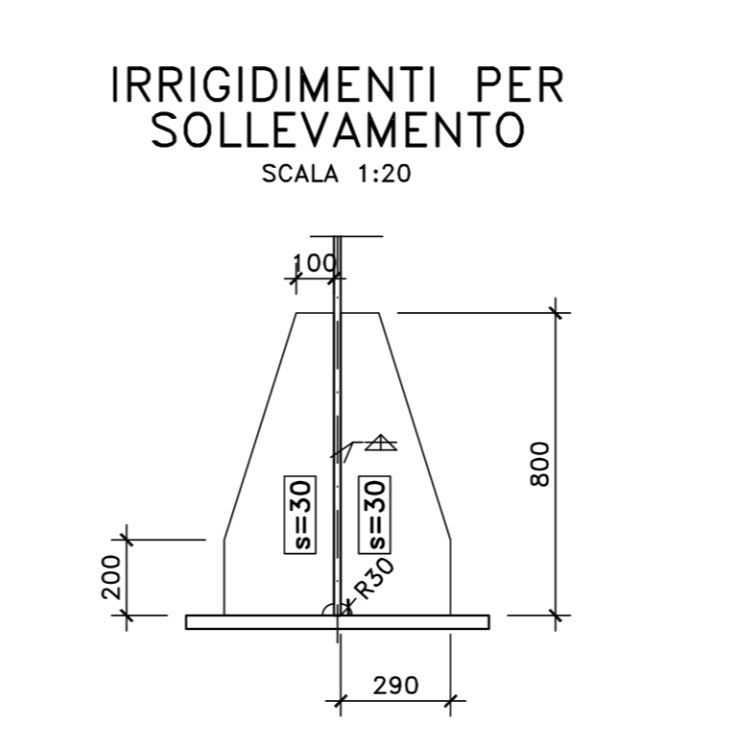
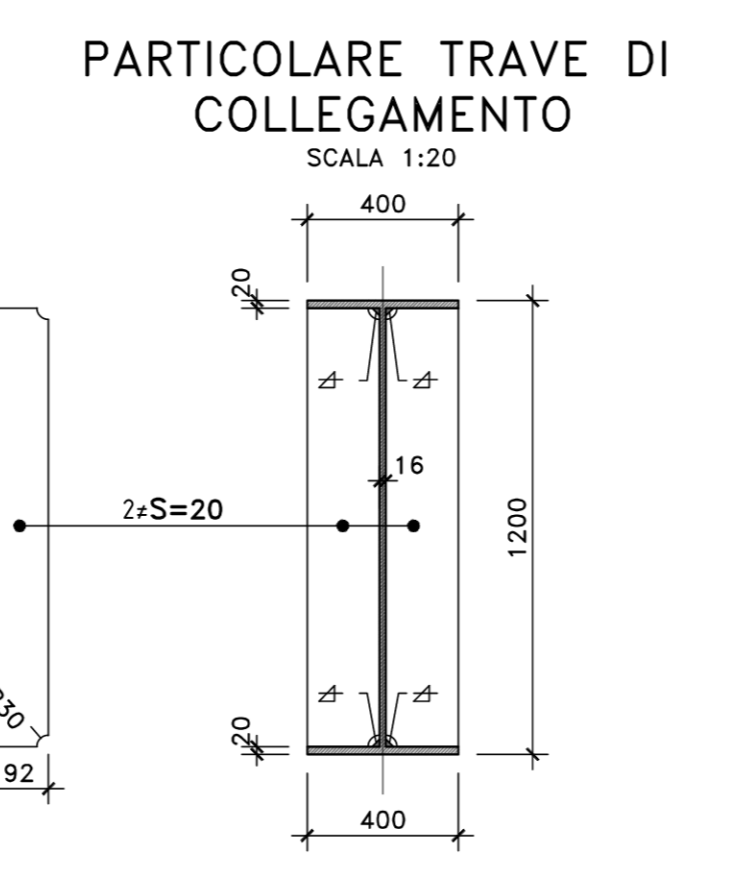
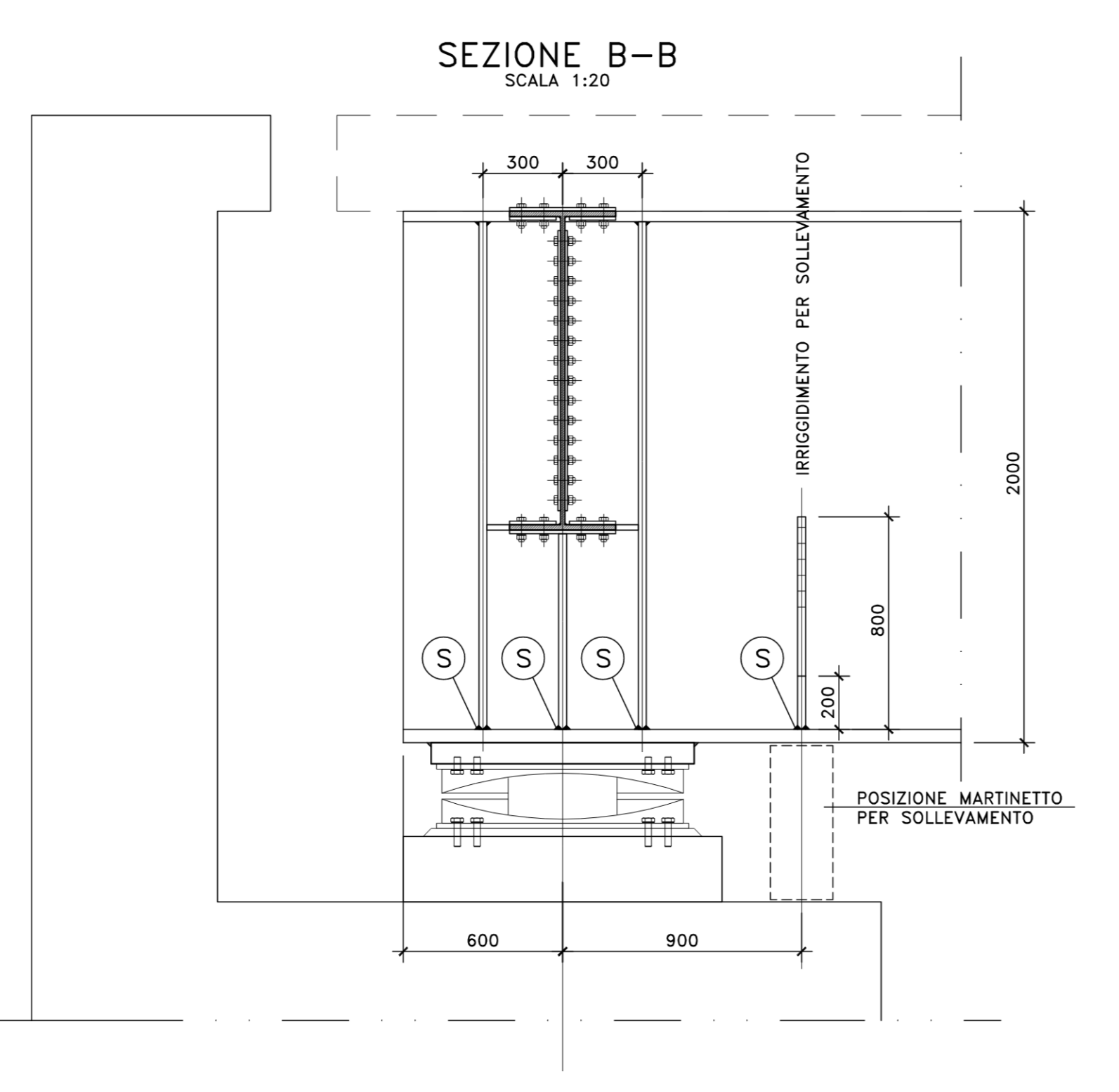
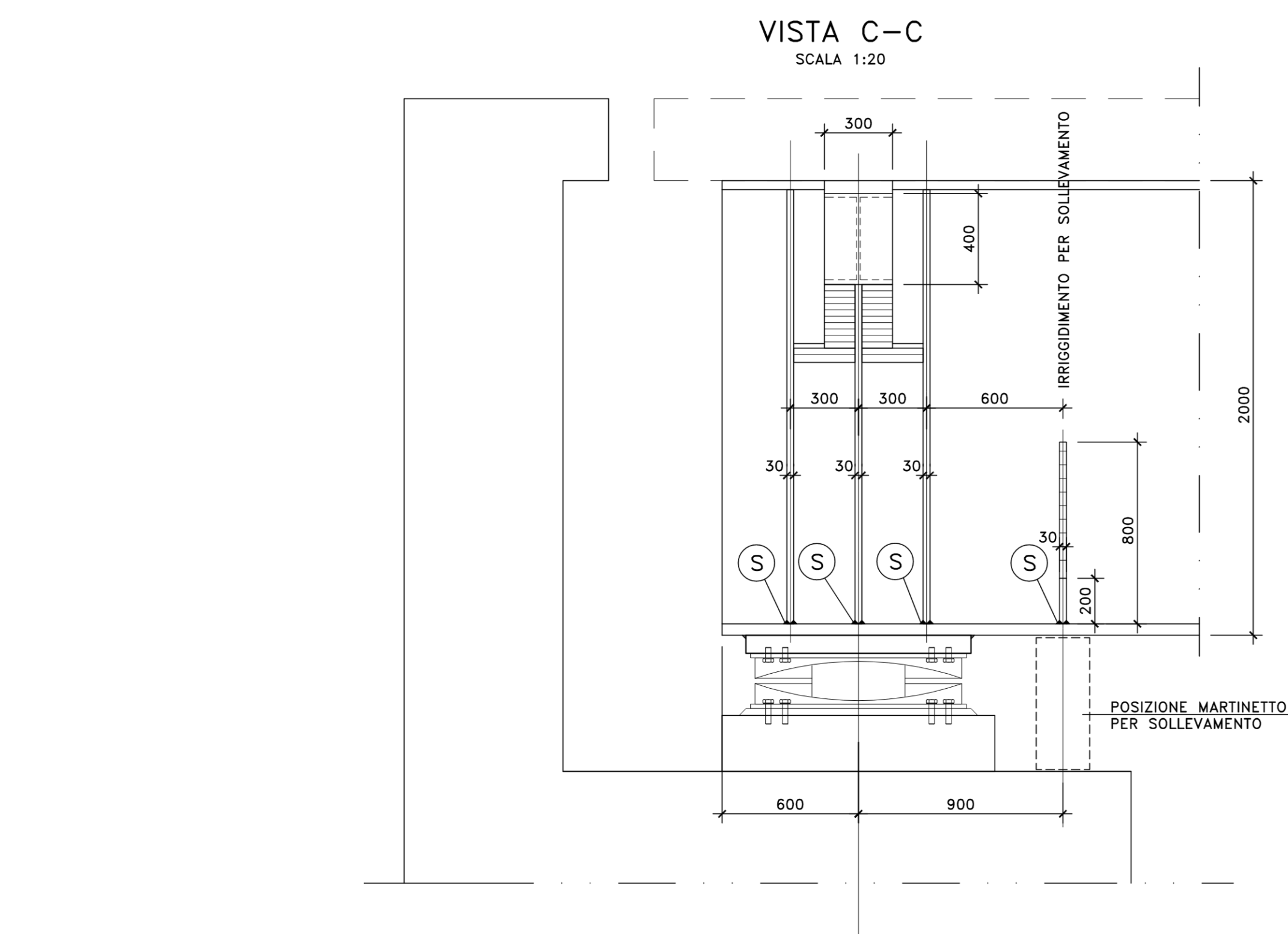
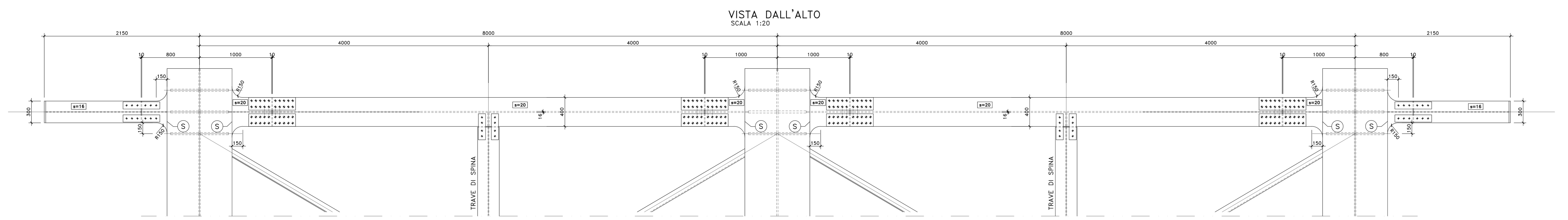
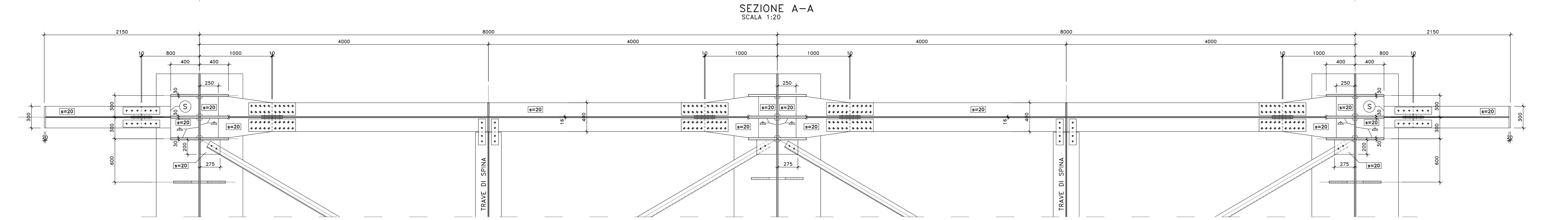
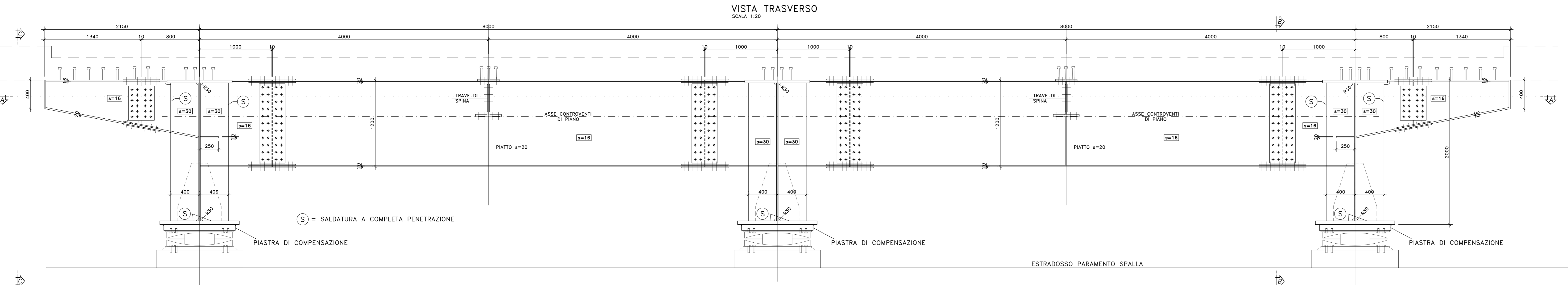


**NOTE E PRESCRIZIONI**

1. LE CARATTERISTICHE DEI MATERIALI STRUTTURALI E LE SPECIFICHE TECNICHE RELATIVE ALLE STRUTTURE IN CARPENTERIA METALLICA SONO RIPORTATE NELL'ELABORATO "CARATTERISTICHE DEI MATERIALI".
2. I CONTROVENTI DOVRANNO ESSERE TASSATIVAMENTE RIMOSI AL TERMINE DELLA MATURAZIONE DEI GETTI DELLA SOLETTA D'IMPALCATO.



**anas**  
GRUPPO FS ITALIANE  
Direzione Progettazione

**S.S.51 "ALEMAGNA"**  
VARIANTE DI LONGARONE

**PROGETTO FATTIBILITA' TECNICA ED ECONOMICA** COD. VE407

PROGETTAZIONE: ANA VIA - SERING - VDP - BERNO  
RESPONSABILE DELL'INTEGRAZIONE DELLE PRESTAZIONI SPECIALISTICHE E PROGETTISTA: GRUPPO DI PROGETTAZIONE  
PROGETTISTA: ANA VIA - SERING - VDP - BERNO  
COORDINATORE ATTIVA DI PROGETTAZIONE: ANA VIA - SERING - VDP - BERNO  
VISTO IL RESPONSABILE DEL PROCEDIMENTO: ANA VIA - SERING - VDP - BERNO

**OPERE D'ARTE MAGGIORI**  
VIADOTTI E PONTI  
VI01 - VIADOTTO FRARI  
Carpenteria metallica impalcato - Traversi di appoggio DS1

PROGETTO	UN. PROJ. ANNO	NOME FILE	REVISIONE	SCALA:
DPVE0407	D   21	VE407_P00V01STRCP08_B	B	WRE
D				
C				
B				
A				
REV.	DESCRIZIONE	DATA	REDAITTO	VERIFICATO