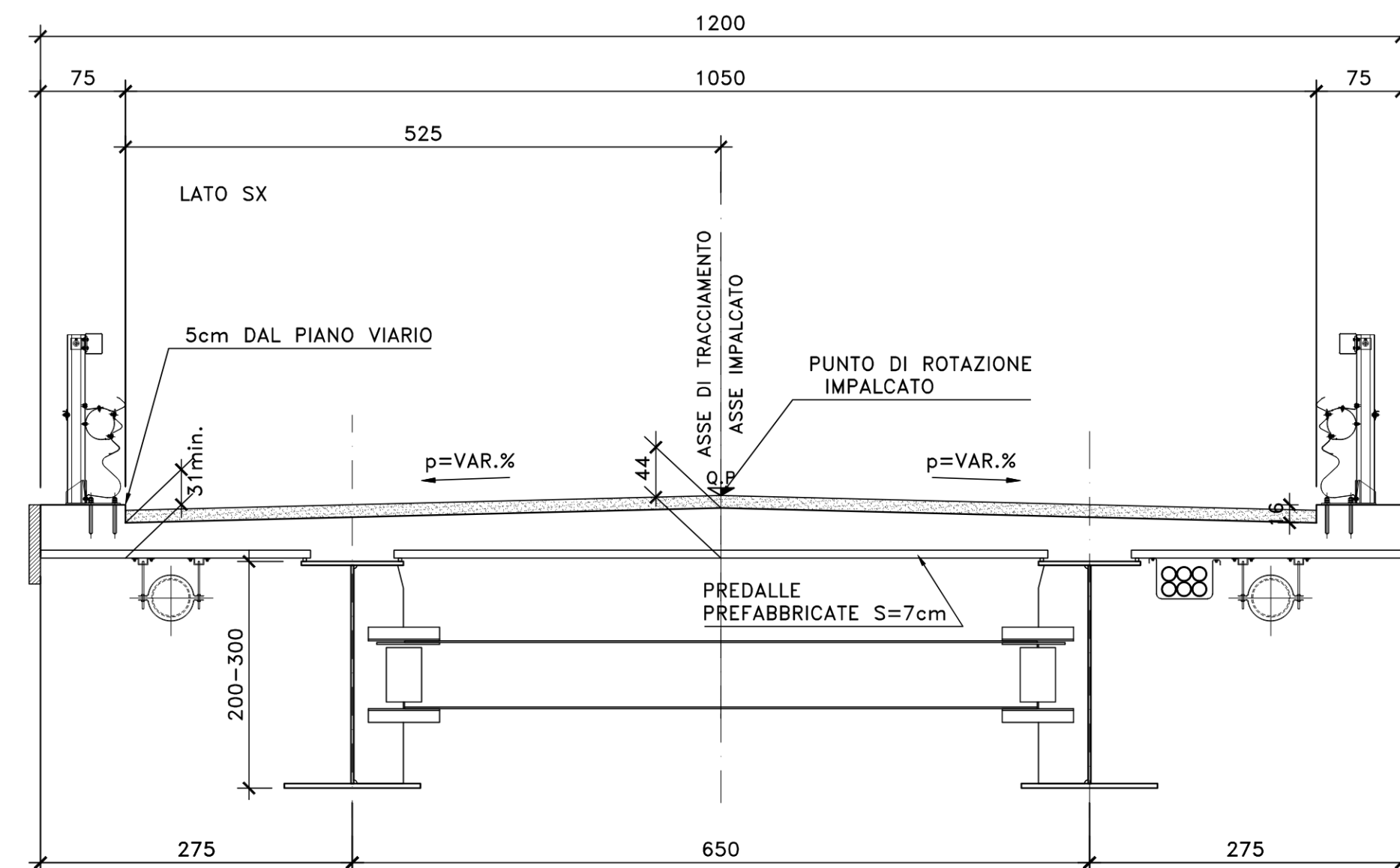
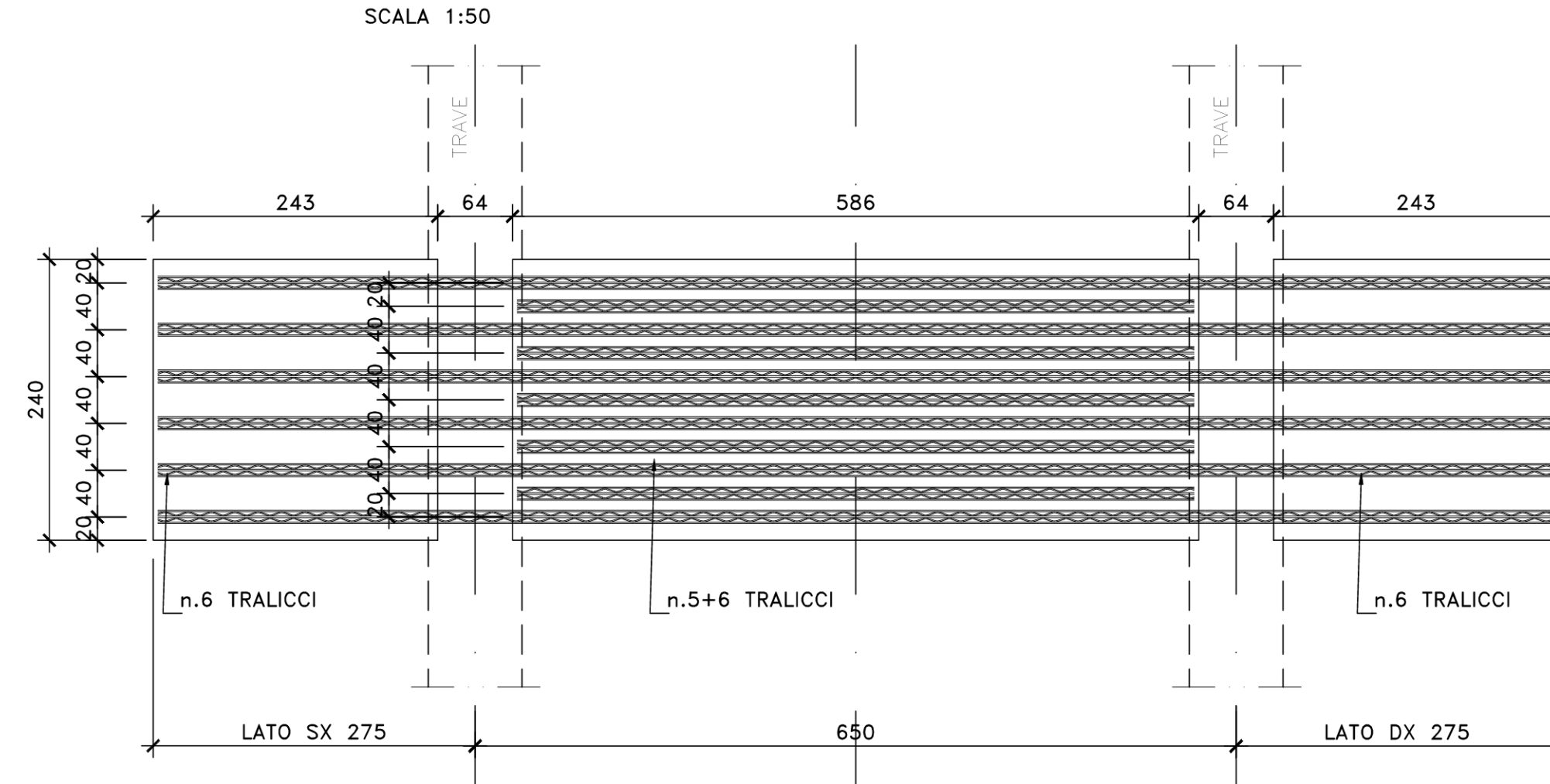


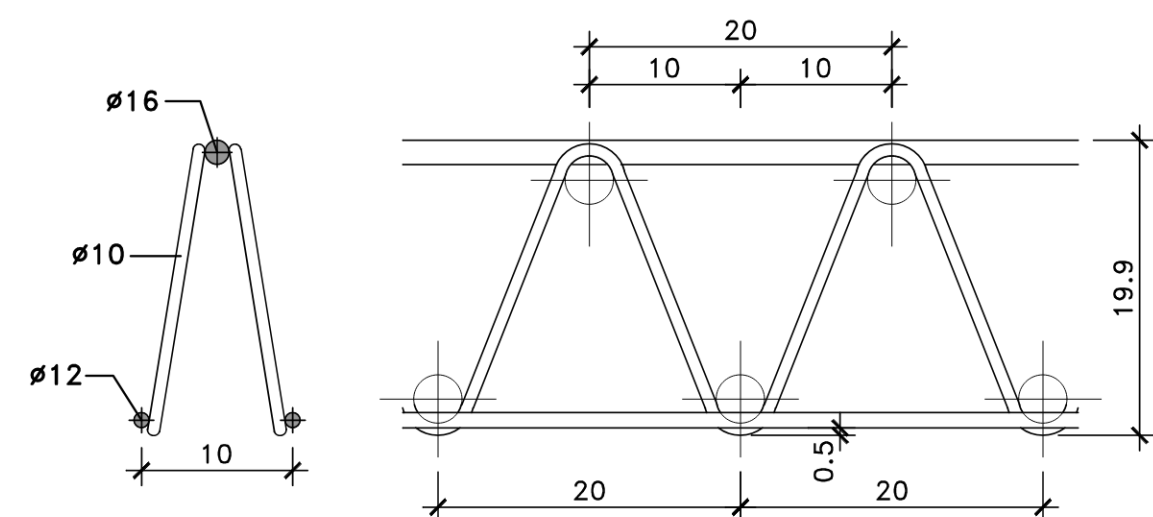
CARPENTERIA IMPALCATO SEZIONE TRASVERSALE CORRENTE (VI02 DESEDAN)  
SCALA 1:50



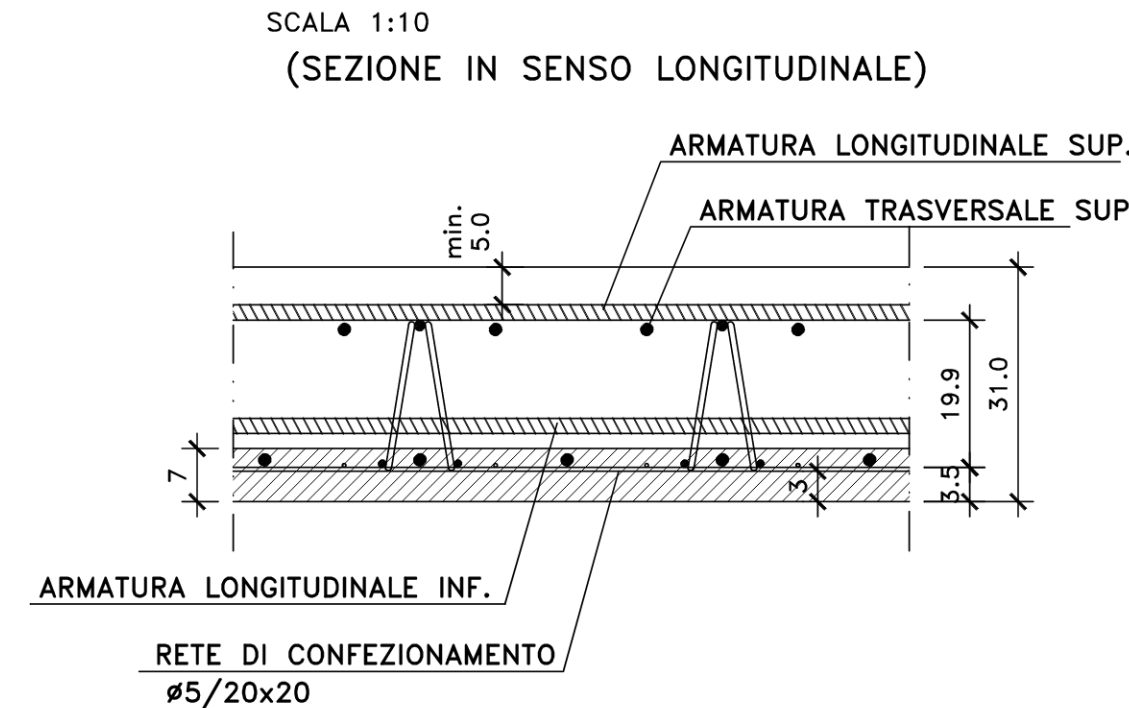
DETTAGLIO TIPOLOGICO APPOGGIO PREDALLE IMPALCATO VI-02  
SCALA 1:50



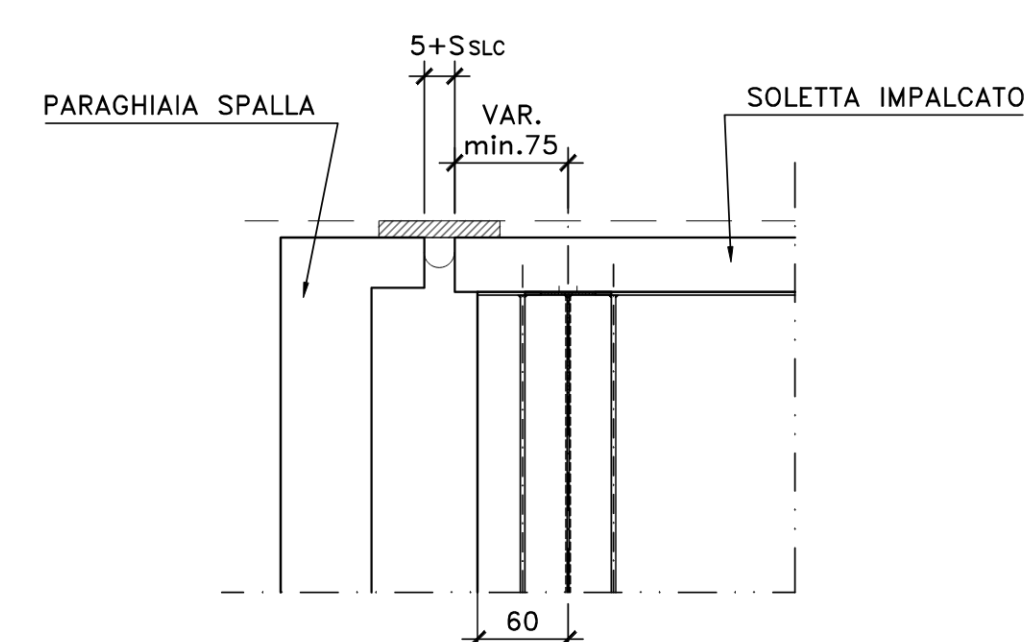
PARTICOLARE TRALICCIO PREDALLE  
SCALA 1:5



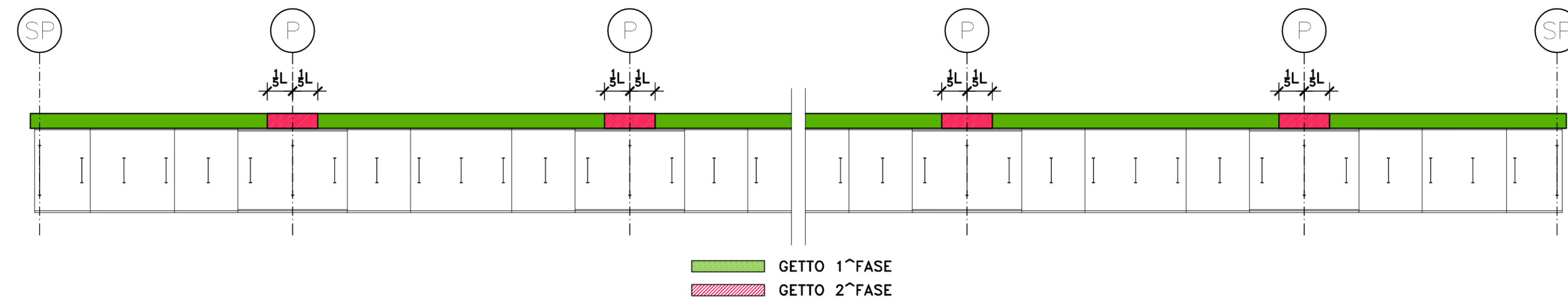
PART. DISPOSIZIONE ARMATURA  
SCALA 1:10  
(SEZIONE IN SENSO LONGITUDINALE)



DETTAGLIO TESTATA IN CORRISPONDENZA GIUNTO  
SCALA 1:50

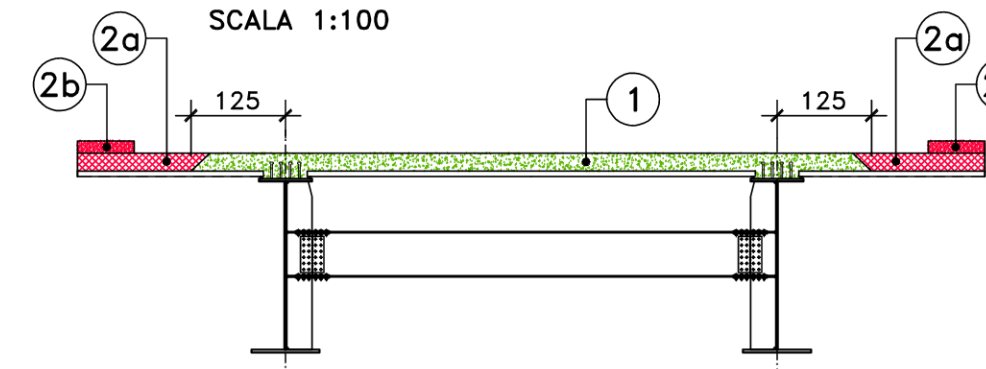


SCHEMA FASI DI GETTO IN DIREZIONE LONGITUDINALE



GETTO 1^FASE  
GETTO 2^FASE

SCHEMA FASI DI GETTO IN DIREZIONE TRASVERSALE  
SCALA 1:100



NOTA BENE:

IL COMPLETAMENTO DEGLI SBALZI (FASE 2) DOVRA' AVVENIRE DOPO UN PERIODO DI MATURAZIONE DEL GETTO DI FASE 1 TALE DA GARANTIRE IL RAGGIUNGIMENTO DI UN  $R_{ck} \geq 25\text{Mpa}$ .

I GETTI DI FASE 2a-2b POTRANNO AVVENIRE IN IMMEDIATA SUCCESSIONE SENZA ATTENDERE ALCUNA MATURAZIONE DEL CLS.

NOTE E PRESCRIZIONI

- L'APPOGGIO DELLE PREDALLE SULLE TRAVI METALLICHE PRINCIPALI DOVRA' AVVENIRE MEDIANTE INTERPOSIZIONE DI SPESSORI METALLICI, SALDATI ALLE PIATTABANDE SUPERIORI, CON FUNZIONE DI REGOLARIZZAZIONE E SPESSORAMENTO.
- LE CARATTERISTICHE DEI MATERIALI STRUTTURALI E DEI TRATTAMENTI PROTETTIVI E IMPERMEABILIZZANTI DELLE SUPERFICI SONO RIPORTATE NELL'ELABORATO "CARATTERISTICHE DEI MATERIALI".

Sanas  
GRUPPO FS ITALIANE

Direzione Progettazione

S.S.51 "ALEMAGNA"  
VARIANTE DI LONGARONE

PROGETTO FATTIBILITA' TECNICA ED ECONOMICA

cod. VE407

PROGETTAZIONE: ATI VIA - SERING - VDP - BRENG

RESPONSABILE DELL'INTEGRAZIONE DELLE PRESTAZIONI SPECIALISTICHE e PRGETTISTA:

Dott. Ing. Massimo Capasso (Ord. Ing. Prov. Roma A26031)

PROGETTISTA:

Responsabile Tracciato stradale: Dott. Ing. Massimo Capasso (Ord. Ing. Prov. Roma A26031)

Responsabile Struttura: Dott. Ing. Giovanni Piazza (Ord. Ing. Prov. Roma A27296)

Responsabile Idraulico, Geotecnico e Impianti: Dott. Ing. Sergio Di Maio (Ord. Ing. Prov. Palermo A2872)

Responsabile Ambientale: Dott. Ing. Francesco Ventura (Ord. Ing. Prov. Roma A26602)

COORDINATORE ATTIVITA' DI PROGETTAZIONE:

Dott. Ing. Mariantonio Merendino (Ord. Ing. Prov. Roma A26481)

VISTO: IL RESPONSABILE DEL PROCEDIMENTO:

Dott. Ing. Ettore De Cesario De La Grenetia

GRUPPO DI PROGETTAZIONE

MANDATARIA

VIA  
INGEGNERIA

SERING  
INGEGNERIA

vdp

BRENG  
BRIDGE ENGINEERING

OPERE D'ARTE MAGGIORI  
VIADOTTO VI02 DESEDAN  
CARPENTERIA SOLETTA IMPALCATO



CODICE PROGETTO	NOME FILE	REVISIONE	SCALA:
DPVE0407	VE407_PO0VI02STRCP04_B	B	VARIE
D			
C			
B	Recupero osservazioni CdS Preliminare	15-12-2022	P. COSMELLI G. PIAZZA M. CAPASSO
A	EMISSIONE	SET. 2021	P. COSMELLI G. PIAZZA M. CAPASSO
REV.	DESCRIZIONE	DATA	REDDATO VERIFICATO APPROVATO