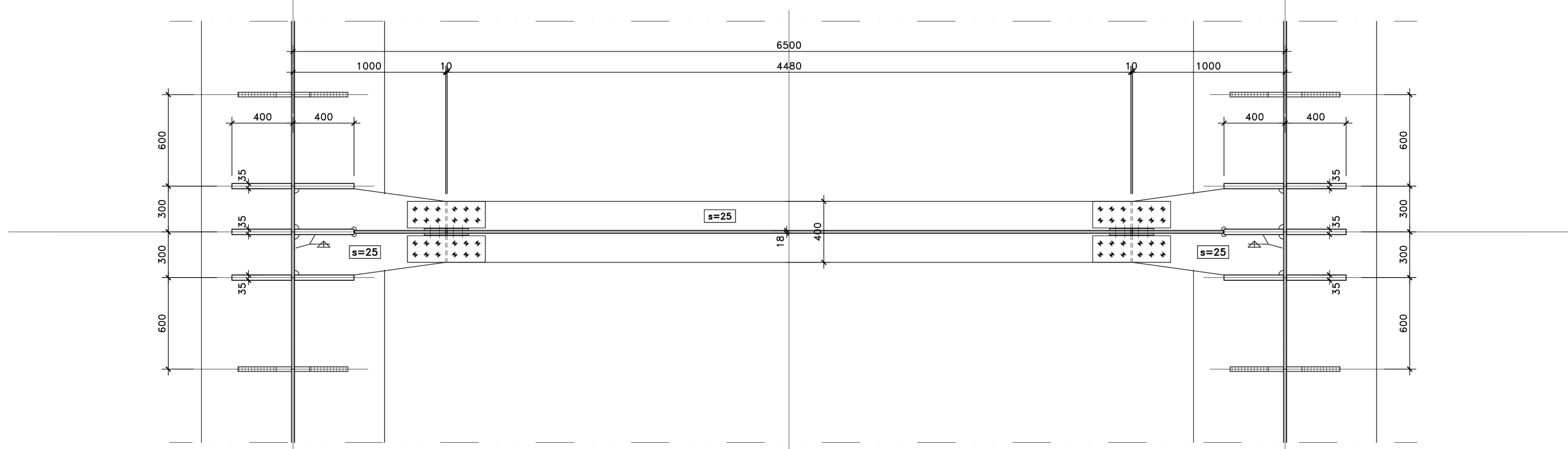
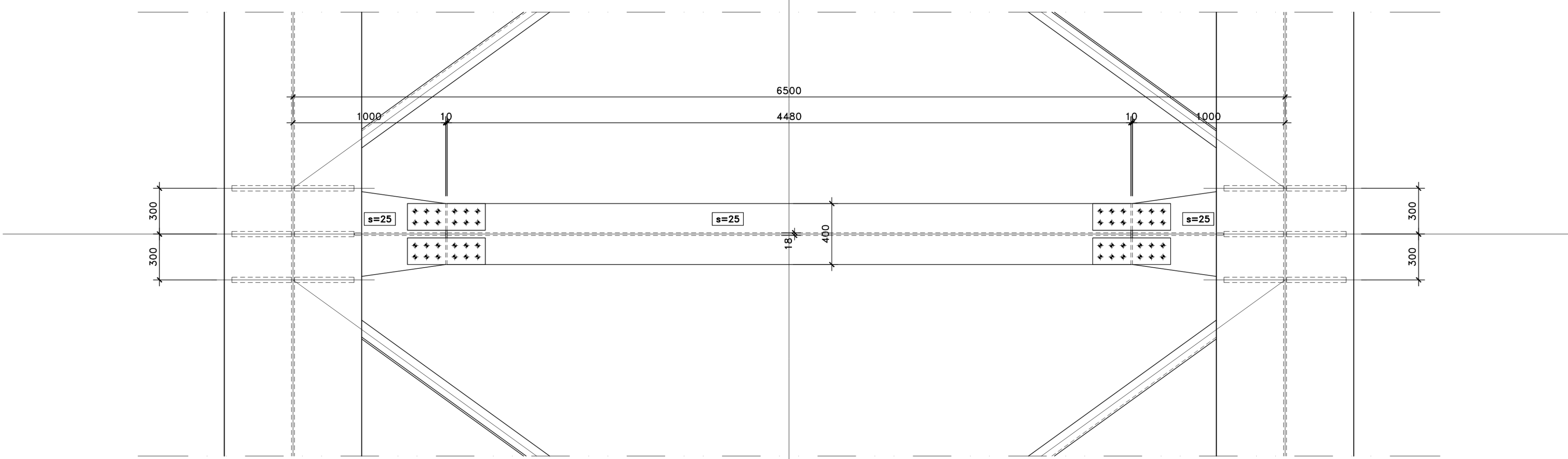


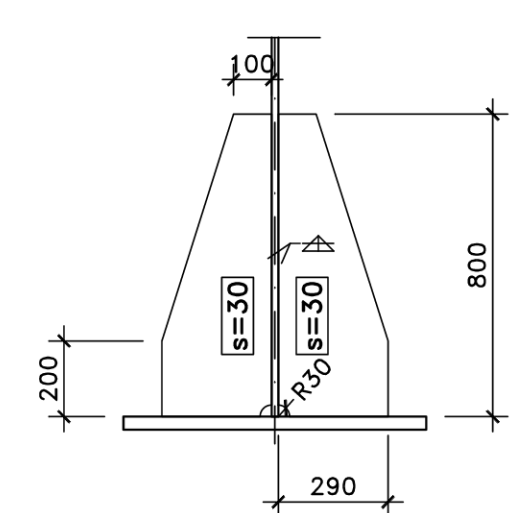
SEZIONE A-A  
SCALA 1:20



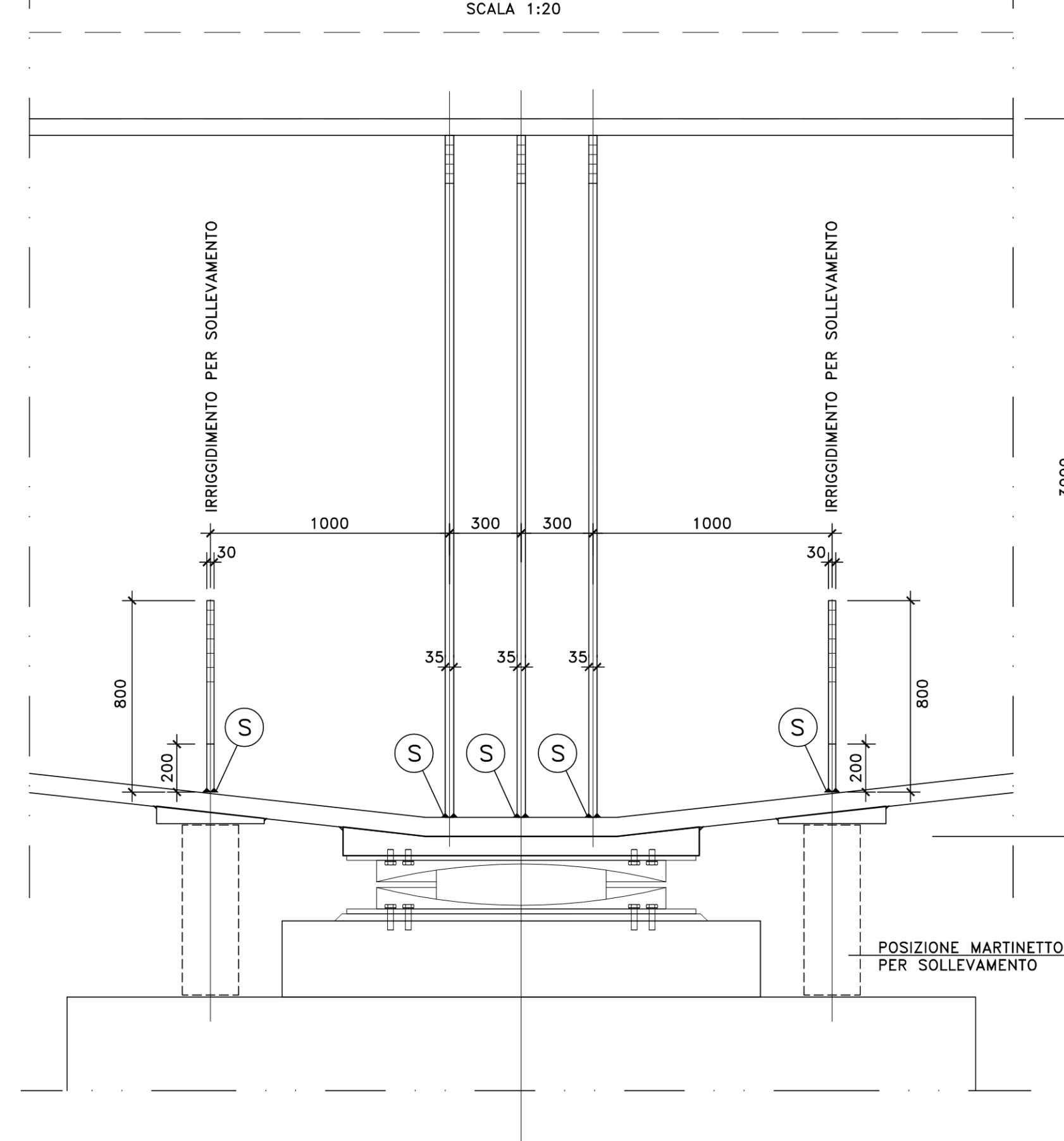
VISTA DALL'ALTO  
SCALA 1:20



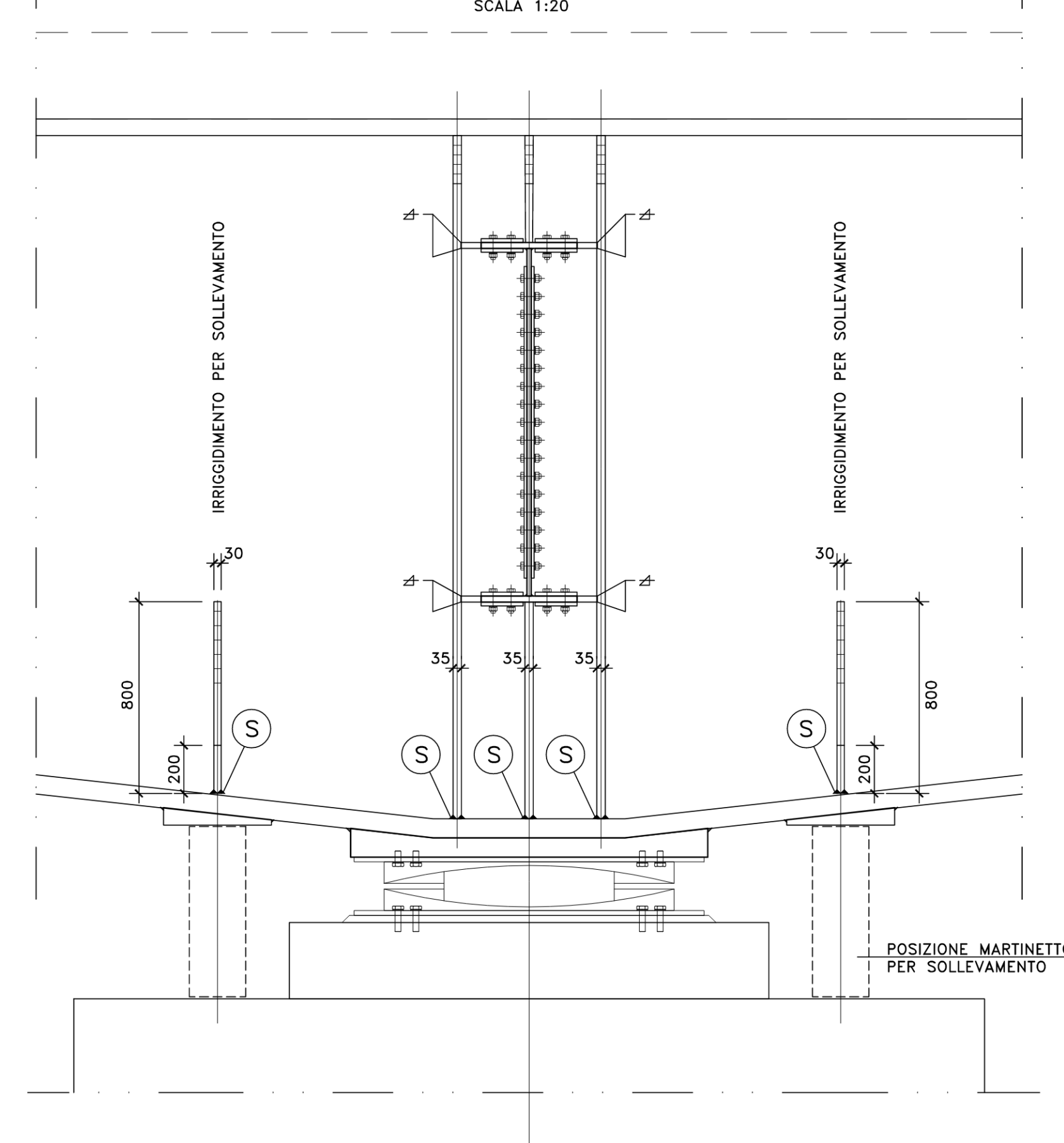
IRRIGIDIMENTI PER SOLLEVAMENTO  
SCALA 1:20



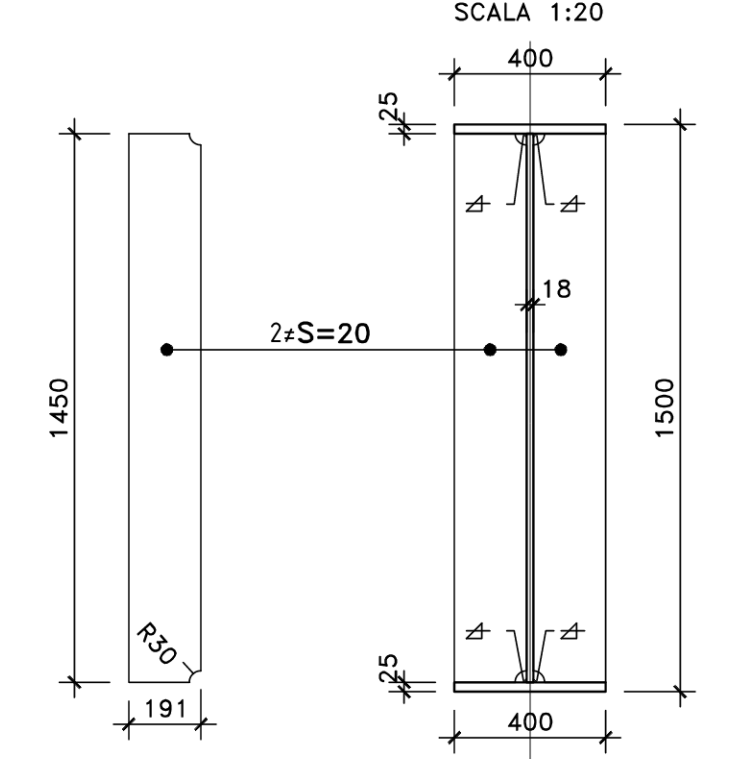
VISTA C-C  
SCALA 1:20



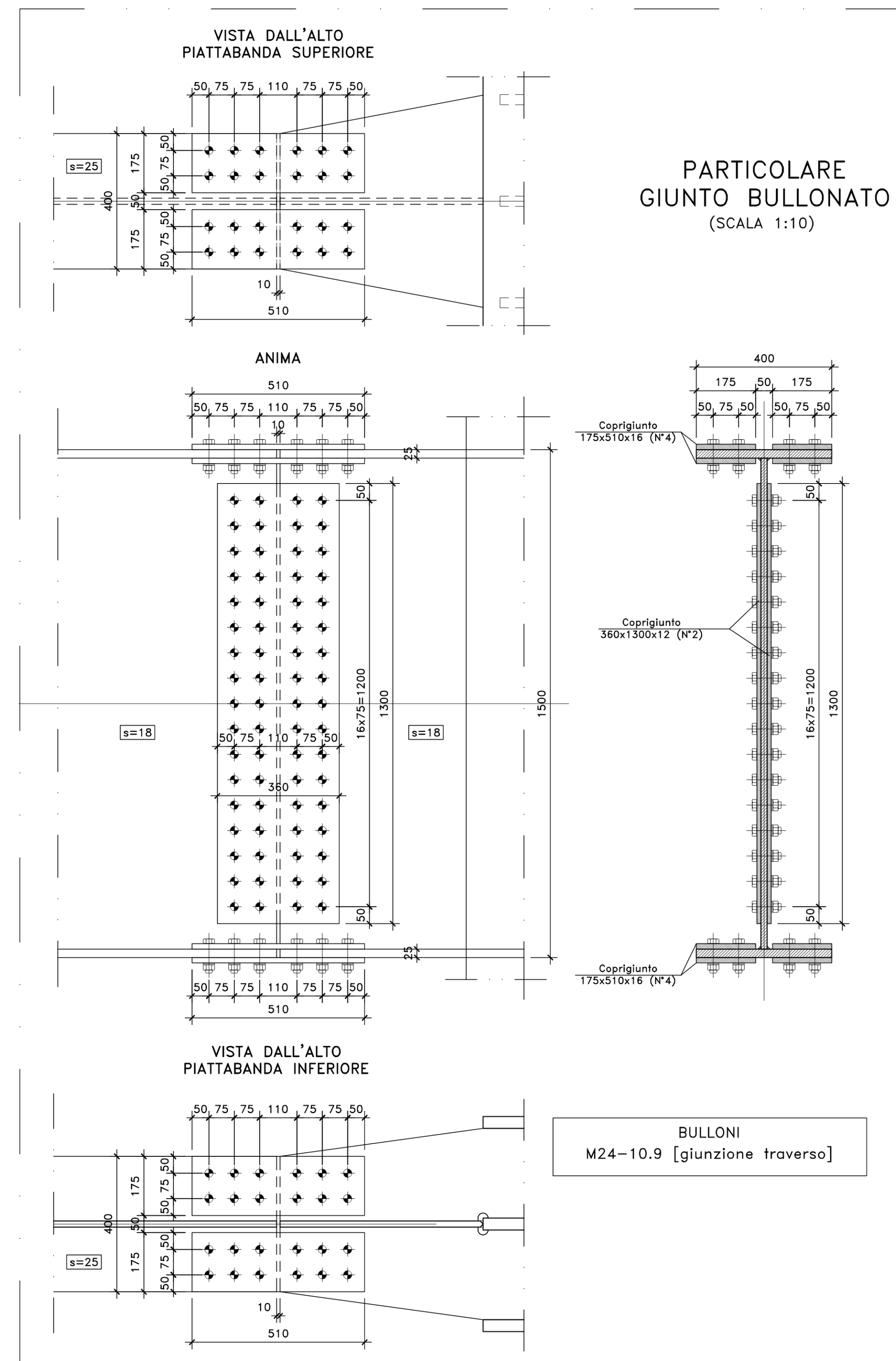
SEZIONE B-B  
SCALA 1:20



PARTICOLARE TRAVE DI COLLEGAMENTO  
SCALA 1:20



PARTICOLARE GIUNTO BULLONE  
(SCALA 1:10)



**NOTE E PRESCRIZIONI**

1. LE CARATTERISTICHE DEI MATERIALI STRUTTURALI E LE SPECIFICHE TECNICHE RELATIVE ALLE STRUTTURE IN CARPENTERIA METALLICA SONO RIPORTATE NELL'ELABORATO "CARATTERISTICHE DEI MATERIALI".
2. I CONTROVENTI DI MONTAGGIO DOVRANNO ESSERE TASSATIVAMENTE RIMOSSI AL TERMINE DELLA MATURAZIONE DEI GETTI DELLA SOLETTA D'IMPALCATO.

**Sanas**  
GRUPPO FS ITALIANE  
Direzione Progettazione

**S.S.51 "ALEMAGNA"**  
VARIANTE DI LONGARONE

**PROGETTO FATTIBILITA' TECNICA ED ECONOMICA** cod. VE407

PROGETTAZIONE: **ATI VIA - SERING - WDP - BREMG**

RESPONSABILE DELL'INTEGRAZIONE DELLE PRESTAZIONI  
SPECIALISTE E PROGETTISTA:  
Dott. Ing. Massimo Capasso (Ché. Ing. Prov. Roma AD031)

PROGETTISTA:  
Responsabile Tracciato stradale: Dott. Ing. Massimo Capasso (Ché. Ing. Prov. Roma AD031)  
Responsabile Struttura: Dott. Ing. Giovanni Pizzoli (Ché. Ing. Prov. Roma AD031) e Ingegnere Dott. Ing. Sergio Di Masi (Ché. Ing. Prov. Palermo 2872)  
Responsabile Antracite: Dott. Ing. Francesco Venturi (Ché. Ing. Prov. Roma 1466)

COORDINATORE SICUREZZA IN FASE DI PROGETTAZIONE:  
Dott. Ing. Antonio Di Stefano (Ché. Ing. Prov. Roma AD031)

COORDINATORE ATTIVITA' DI PROGETTAZIONE:  
Dott. Ing. Mariottino Marandù (Ché. Ing. Prov. Roma AD031)

VEDI: IL RESPONSABILE DEL PROCEDIMENTO:  
Dott. Ing. Elvio De Gaudenzi De La Gravena

GRUPPO DI PROGETTAZIONE  
INGEGNERIA  
**VIA**  
INGEGNERIA  
**SERING**  
INGEGNERIA  
**WDP**  
INGEGNERIA  
**BREMG**

**OPERE D'ARTE MAGGIORI**  
**VIADOTTI E PONTI**  
**VI02 - VIADOTTO DESEDAN**  
Carpenteria metallica Impalcato - Trasversi di appoggio tipo DP1

PROGETTO	REV.	PROG.	ANNO	NOME FILE	REVISIONE	SCALA:
DPVE0407	D	21		VE407_PO0V02STRCP08_A	A	WRE
C						
C						
B						
A	EMISSIONE		SET. 2011	A. MARRICI	S. PIZZI	M. CASASCI
REV.	DESCRIZIONE	DATA	REDATTO	VERIFICATO	APPROVATO	