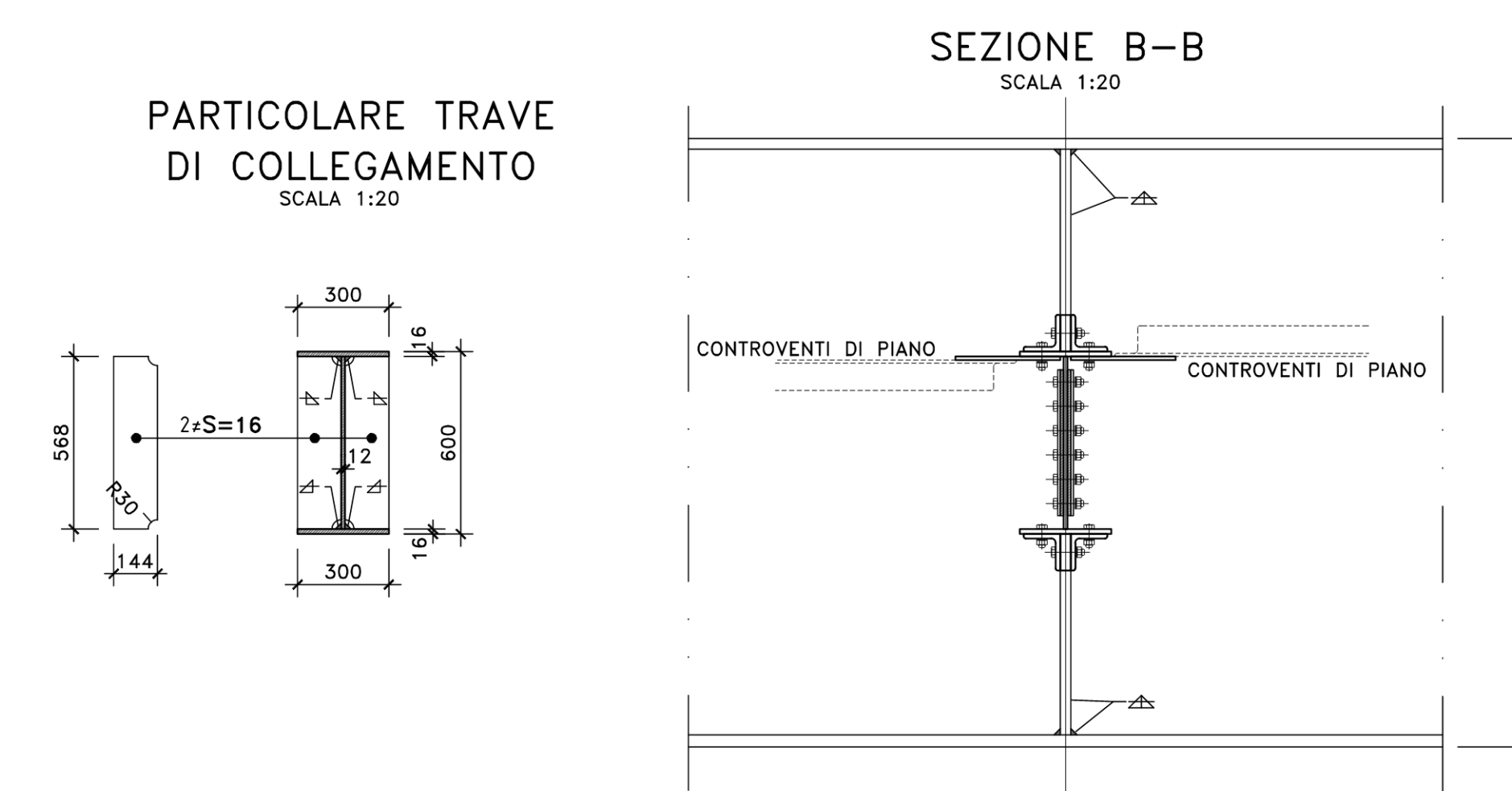
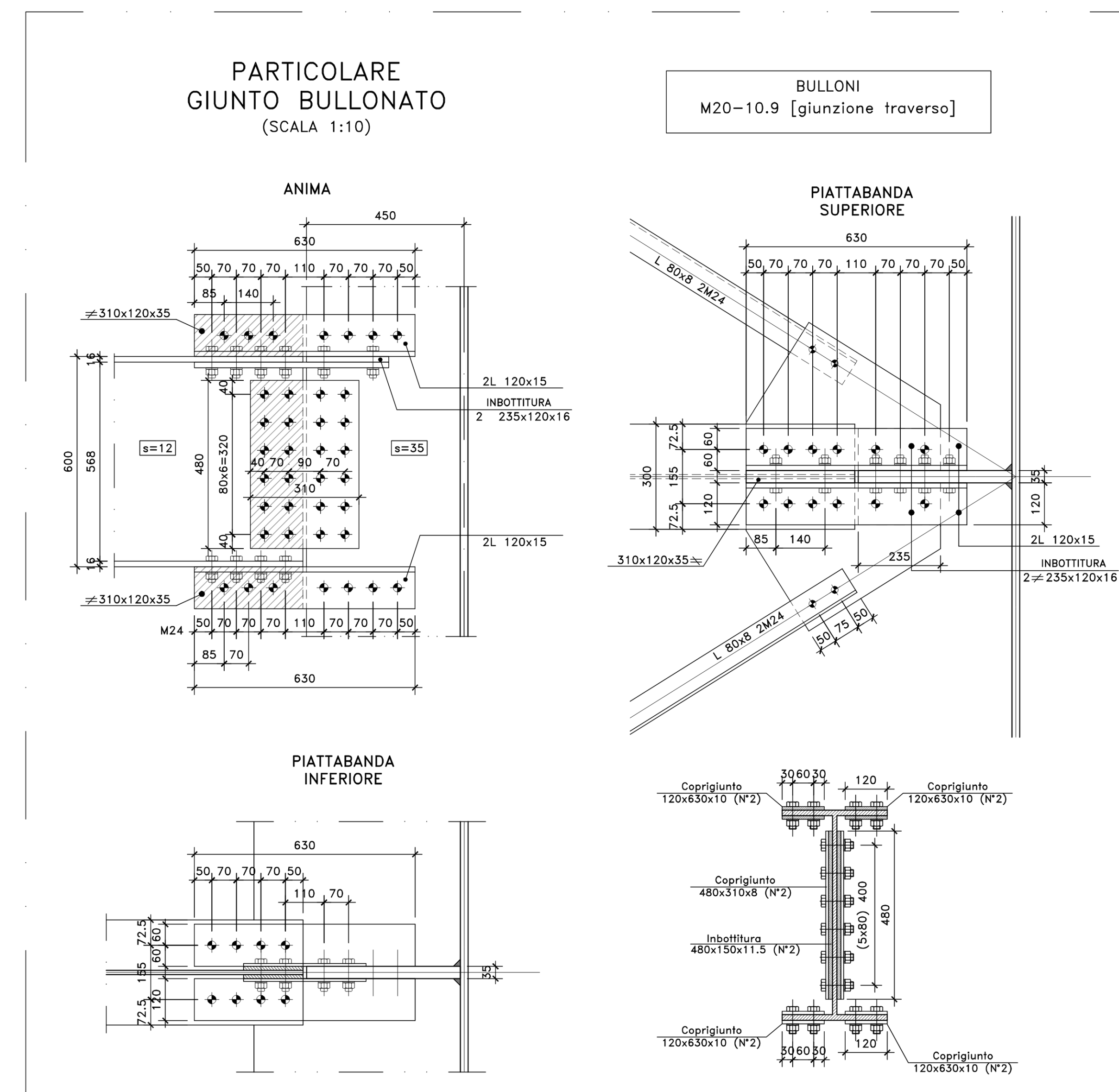
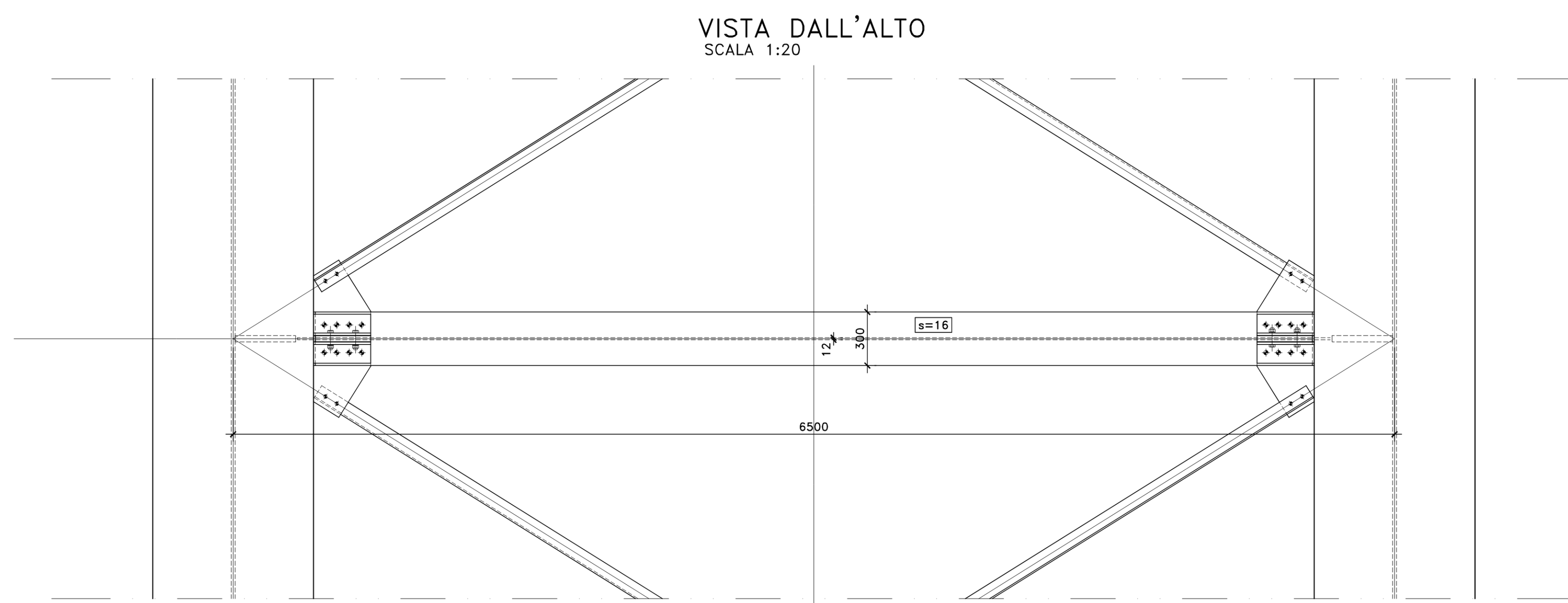
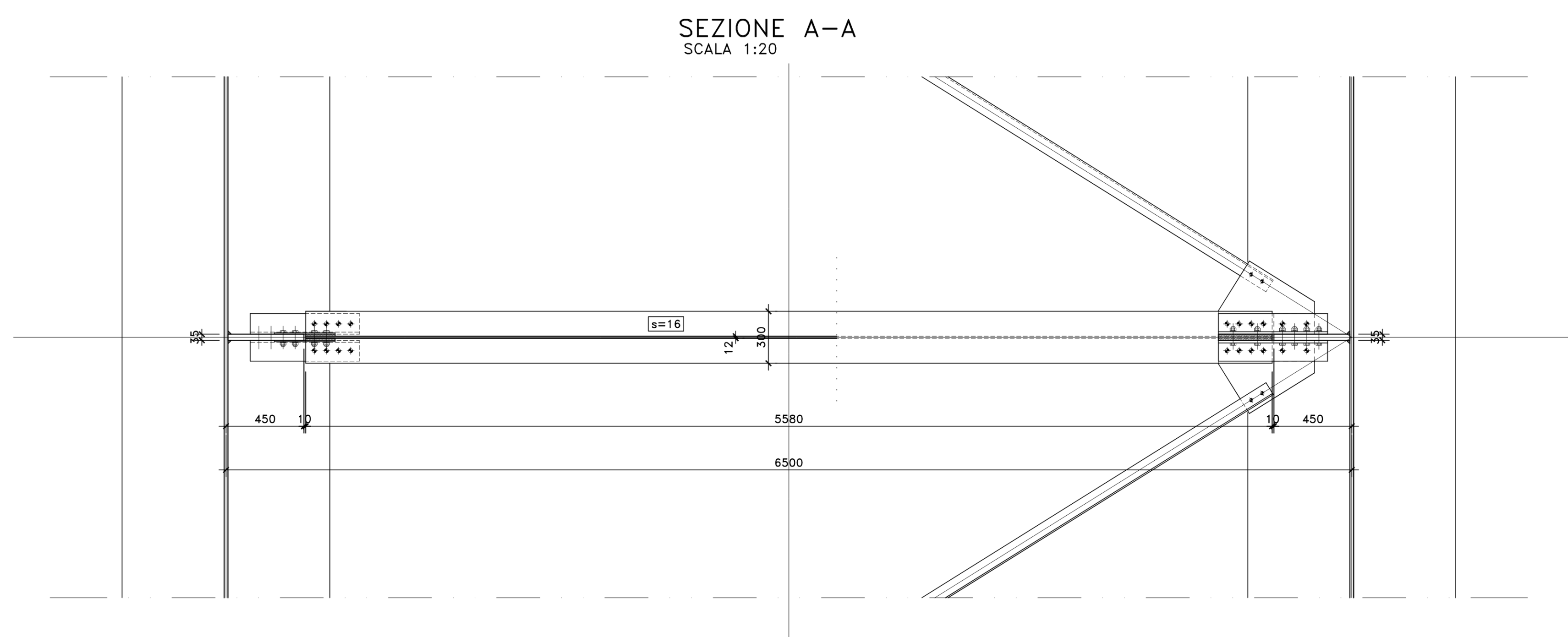
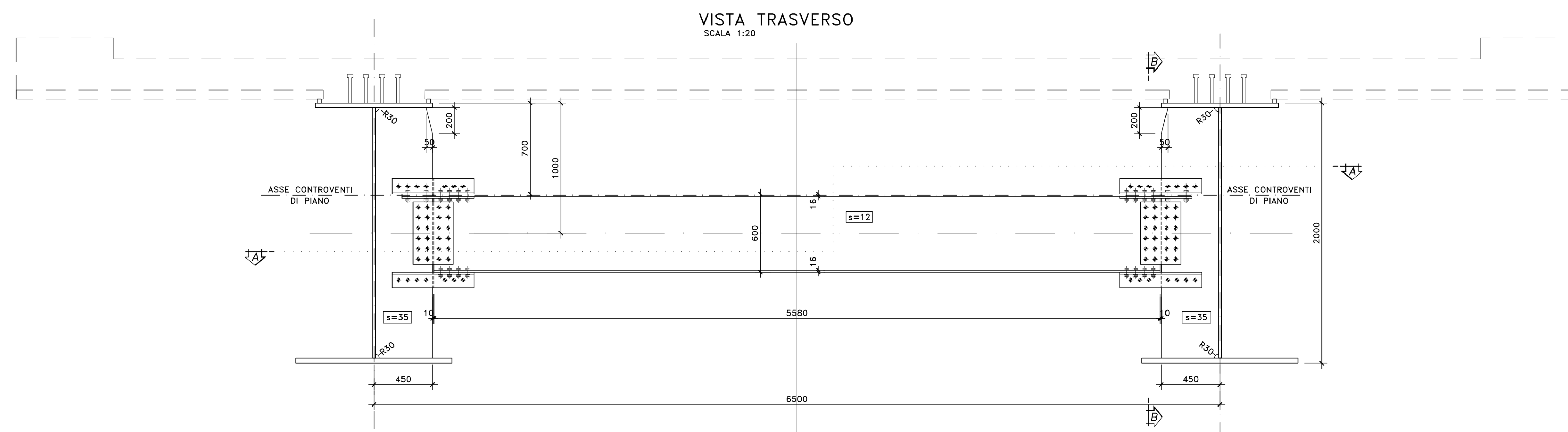


NOTE E PRESCRIZIONI

1. LE CARATTERISTICHE DEI MATERIALI STRUTTURALI E LE SPECIFICHE TECNICHE RELATIVE ALLE STRUTTURE IN CARPENTERIA METALLICA SONO RIPORTATE NELL'ELABORATO "CARATTERISTICHE DEI MATERIALI".
2. I CONTROVENTI DI MONTAGGIO DOVRANNO ESSERE TASSATIVAMENTE RIMOSI AL TERMINE DELLA MATURAZIONE DEI GETTI DELLA SOLETTA D'IMPALCATO.



**Sanas**  
GRUPPO FS ITALIANE

Direzione Progettazione

S.S.51 "ALEMAGNA"  
VARIANTE DI LONGARONE

PROGETTO FATTIBILITA' TECNICA ED ECONOMICA cod. VE407

PROGETTAZIONE: ATI VIA - SERING - WVP - BREMG

RESPONSABILE DELL'INTEGRAZIONE DELLE PRESTAZIONI SPECIALISTICHE E PROGETTISTA: [Nome]

PROGETTISTA: [Nome]

COORDINATORE SICUREZZA IN FASE DI PROGETTAZIONE: [Nome]

COORDINATORE ATTIVI DI PROGETTAZIONE: [Nome]

VISTO: IL RESPONSABILE DEL PROCEDIMENTO: [Nome]



OPERE D'ARTE MAGGIORI  
VIADOTTI E PONTI  
VI02 - VIADOTTO DESEDAN

Carpenteria metallica impalcato - Trasversi di campata tipo D1

PROGETTO	LIV. PROC.	ANNO	NOME FILE	REVISIONE	SCALA:
DPVE0407	D	21	VE407_P00VI02STRCP09_A	A	WRE
C					
B					
A	EMISSIONE	SET. 2021	A. AMBROGI	S. PIZZA	M. CARASSO
REV.	DESCRIZIONE	DATA	REDATTO	VERIFICATO	APPROVATO