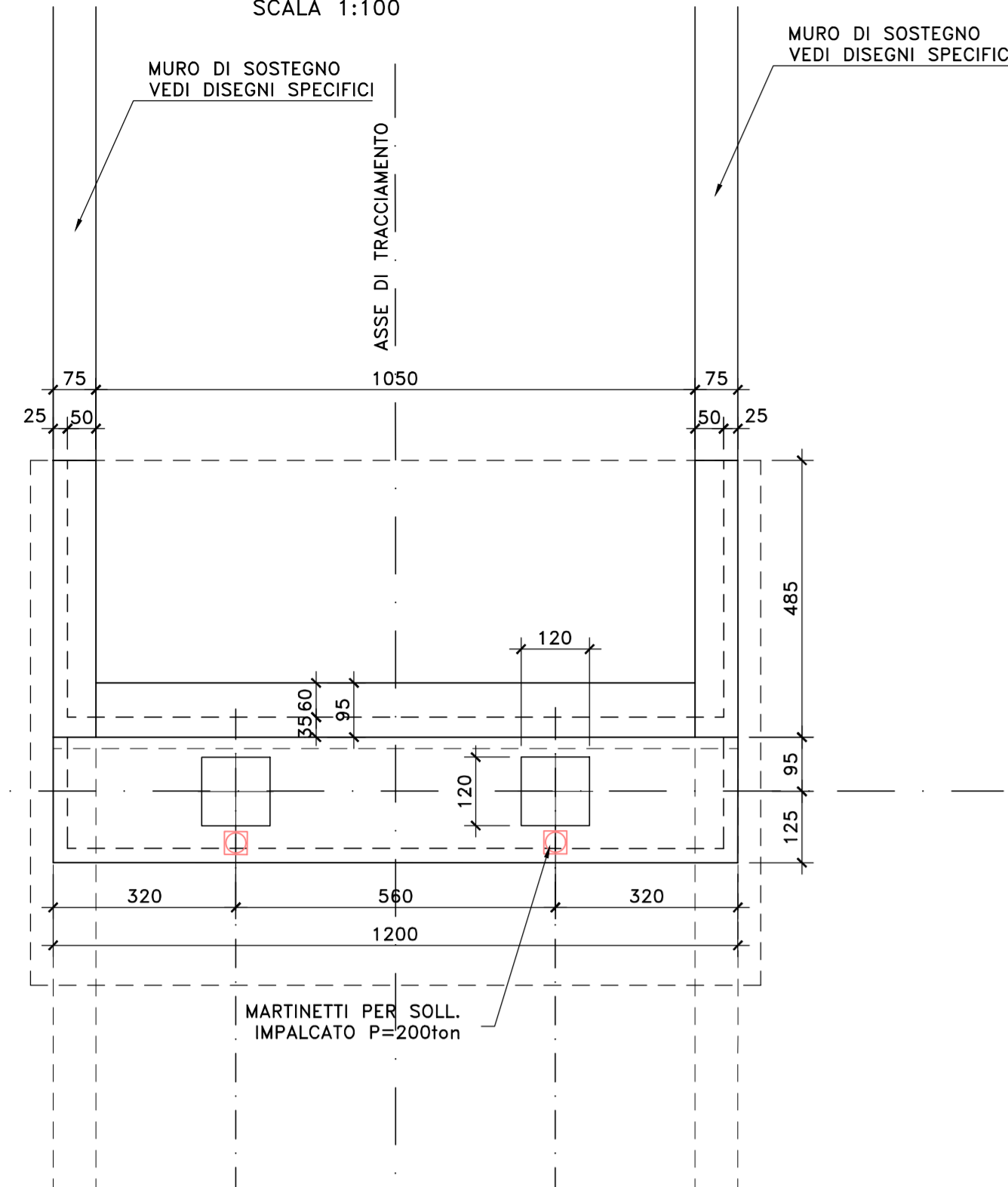


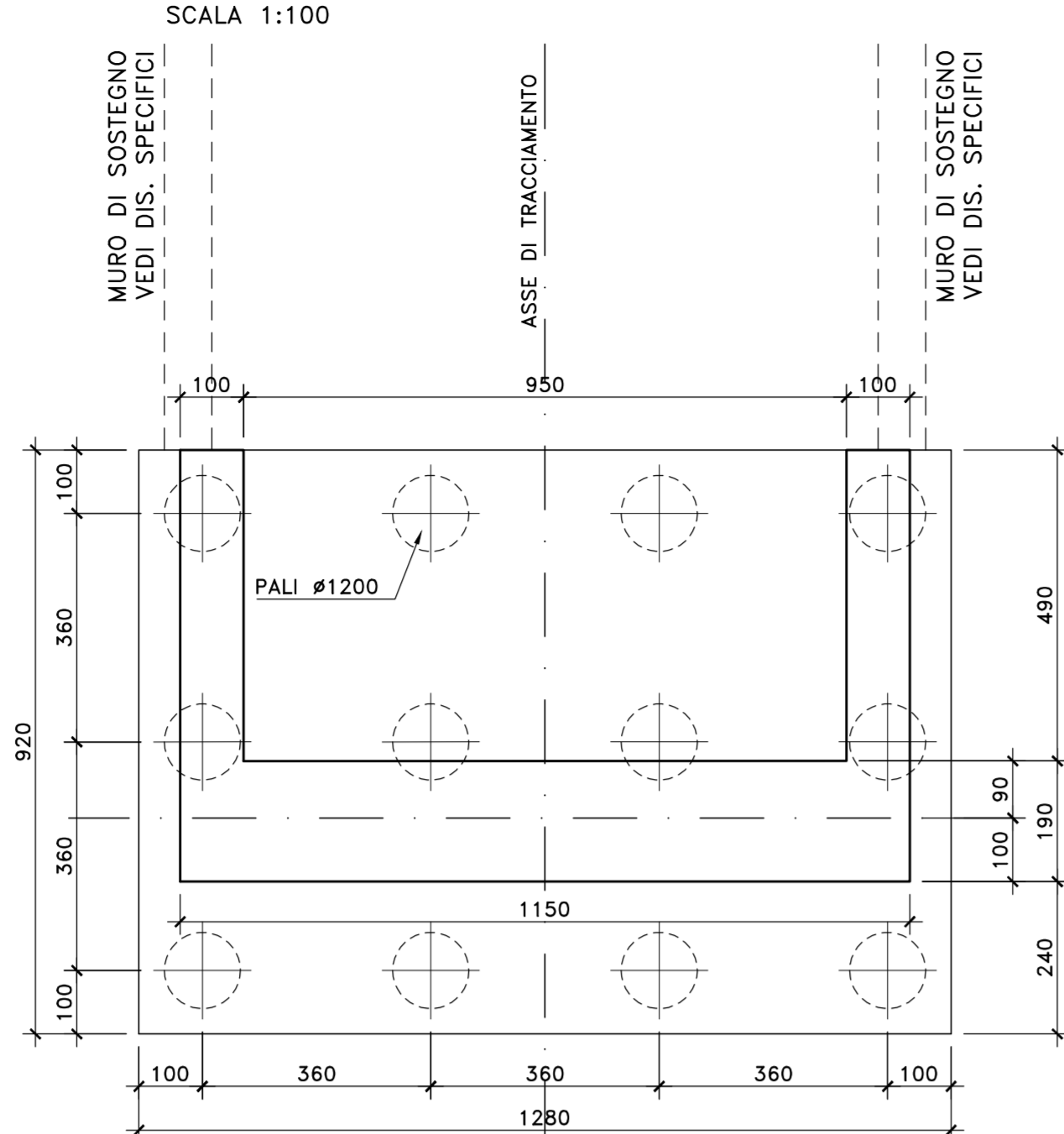
NOTE E PRESCRIZIONI

1. L'ALTEZZA DEI BAGGIOLI SARA' STABILITA IN FUNZIONE DELL'INGOMBRO DEGLI ISOLATORI EFFETTIVAMENTE ADOTTATI. IN OGNI CASO L'ALTEZZA MINIMA NON DOVRA' ESSERE INFERIORE DI 35 cm PER COMPRENDERE L'ALTEZZA DELLE ZANCHE DEGLI ISOLATORI.
2. A TERGO DELLE SPALLE SARA' REALIZZATO UN CUNEO DI TRANSIZIONE IN MISTO STABILIZZATO A CEMENTO (VEDI SCHEMA DI PROGETTO).
3. LE QUOTE DI TESTA MURO FRONTALE (QMF) SONO STATE STABILITE CONSIDERANDO UNA DISTANZA CON L'INTRADOSSO DELLE PIATTABANDE INFERIORI PARI A 75 cm.
4. LE QUOTE DI PROGETTO IN ASSE APPOGGI (OP), LE QUOTE DI TESTA MURO FRONTALE (QMF), LE QUOTE DI ESTRADOSSO ZATTERA DI FONDAZIONE (QF), LE QUOTE DI FONDO SCAVO (QFS), LE LUNGHEZZE DEI PALI DI FONDAZIONE E LE CARATTERISTICHE DEI MICROPALI, OVE PRESENTI, SONO INDICATE NELLA SEZIONE LONGITUDINALE DELL'OPERA D'ARTE.
5. LE CARATTERISTICHE DEI MATERIALI STRUTTURALI E DEI TRATTAMENTI PROTETTIVI E IMPERMEABILIZZANTI DELLE SUPERFICI SONO RIPORTATE NELL'ELABORATO "CARATTERISTICHE DEI MATERIALI".
6. LE CARATTERISTICHE DIMENSIONALI DEI MURI DI SOSTEGNO SONO ILLUSTRATE NELL'ELABORATO SPECIFICO.

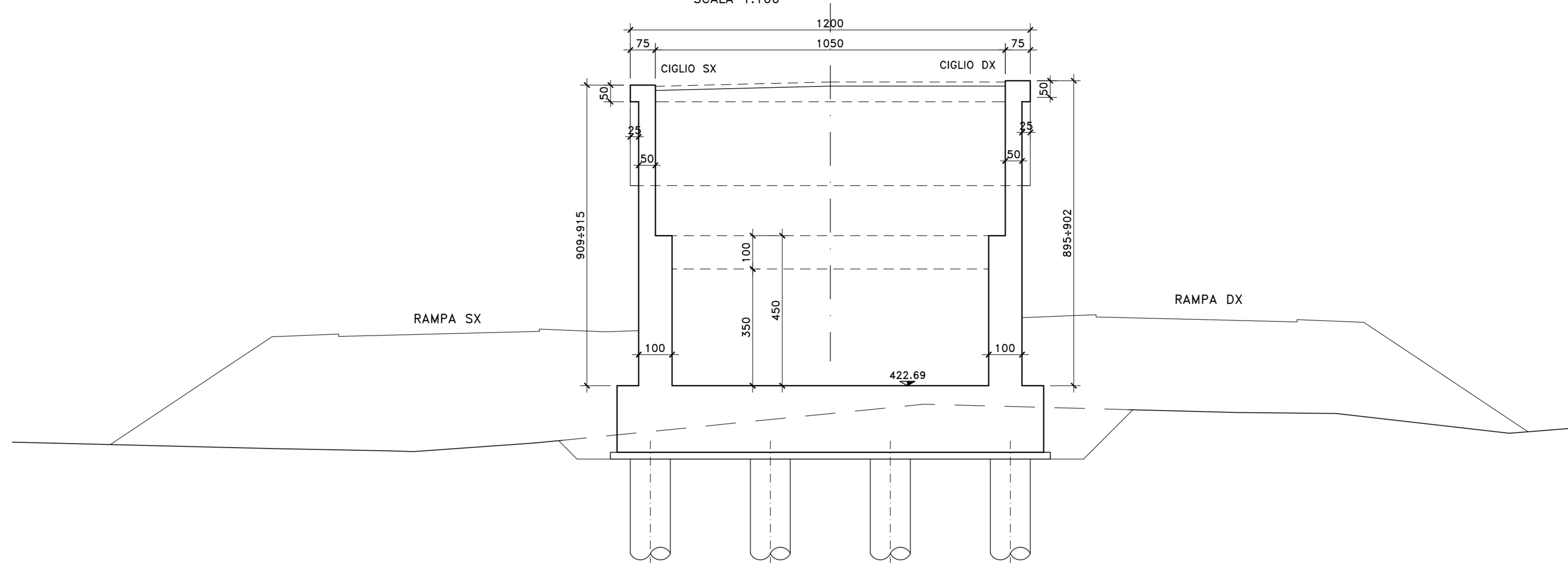
VISTA DALL'ALTO
SCALA 1:100



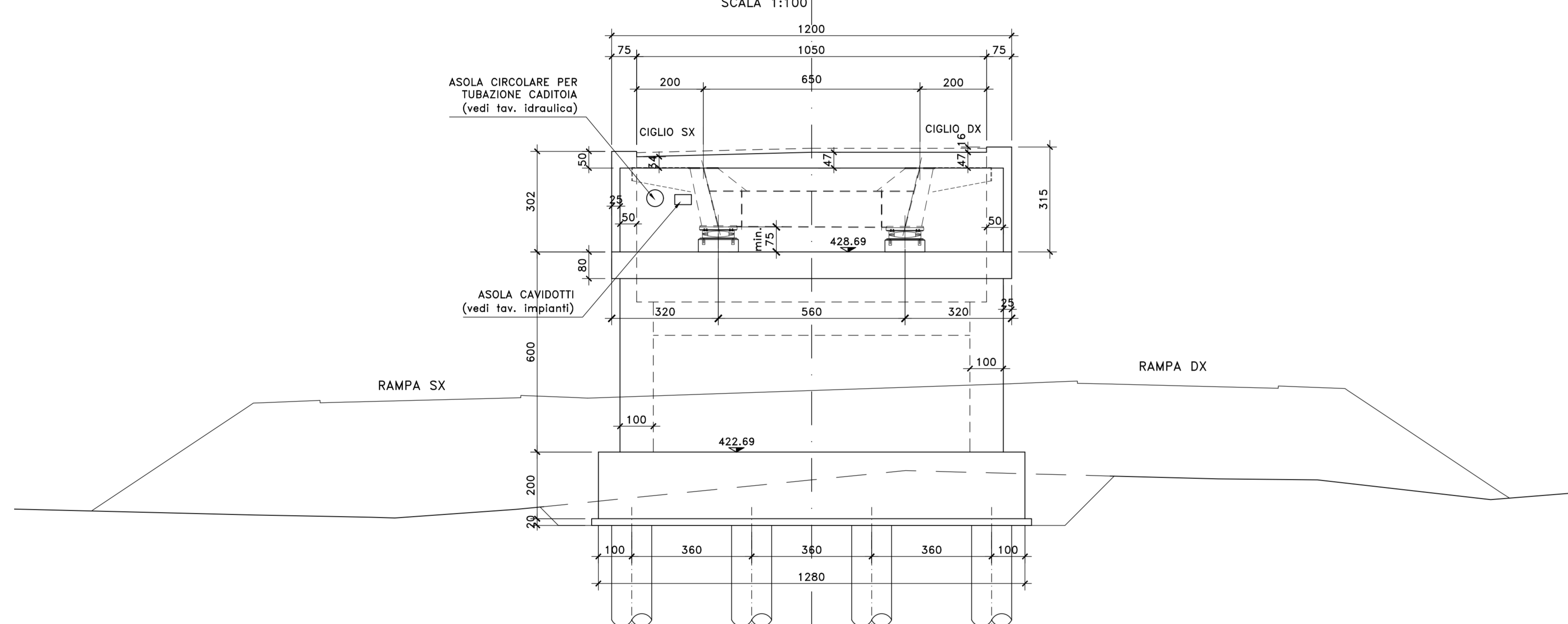
PIANTA SPICCATO E FONDAZIONI
SCALA 1:100



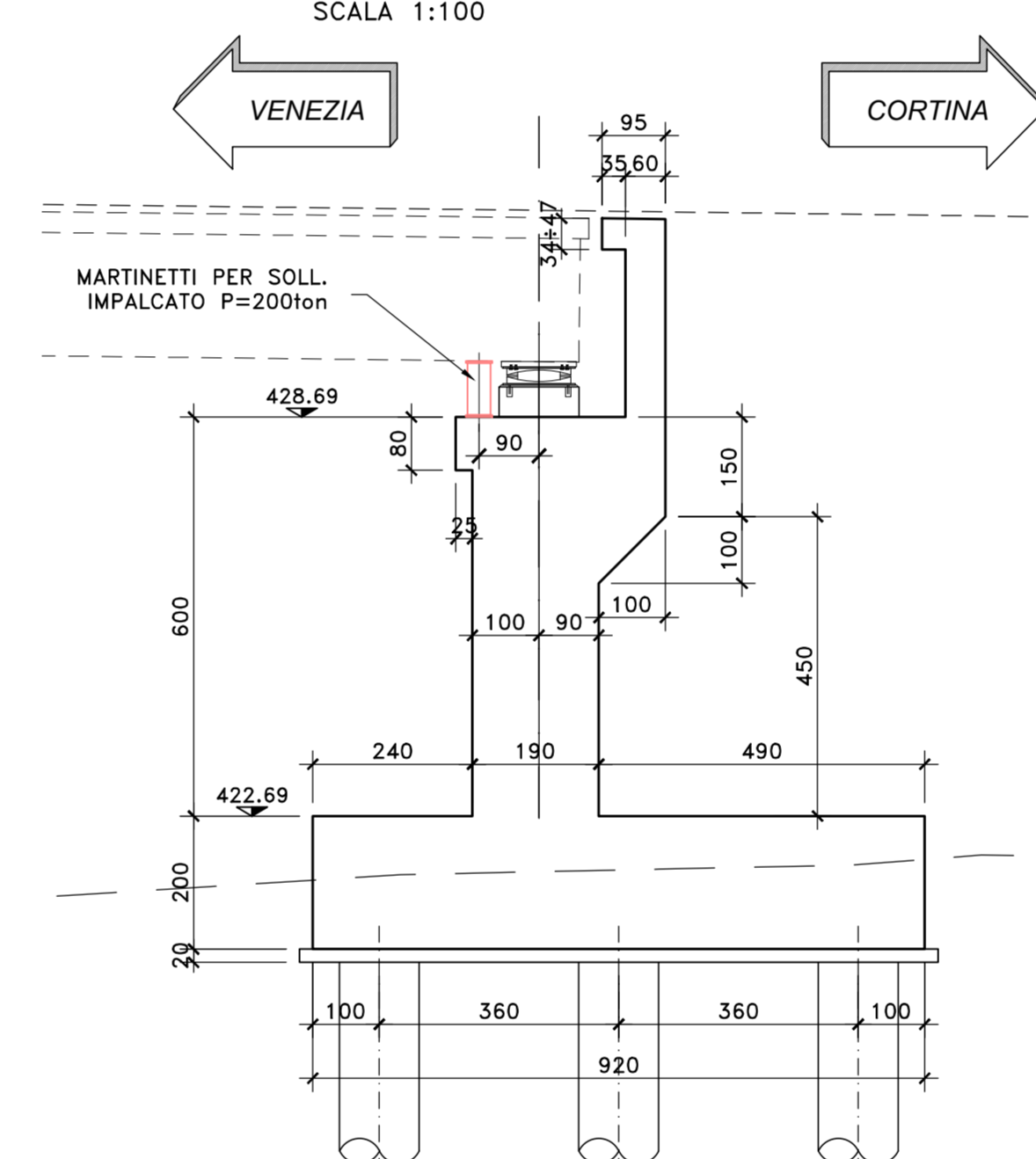
SEZIONE MURI ANDATORI
SCALA 1:100



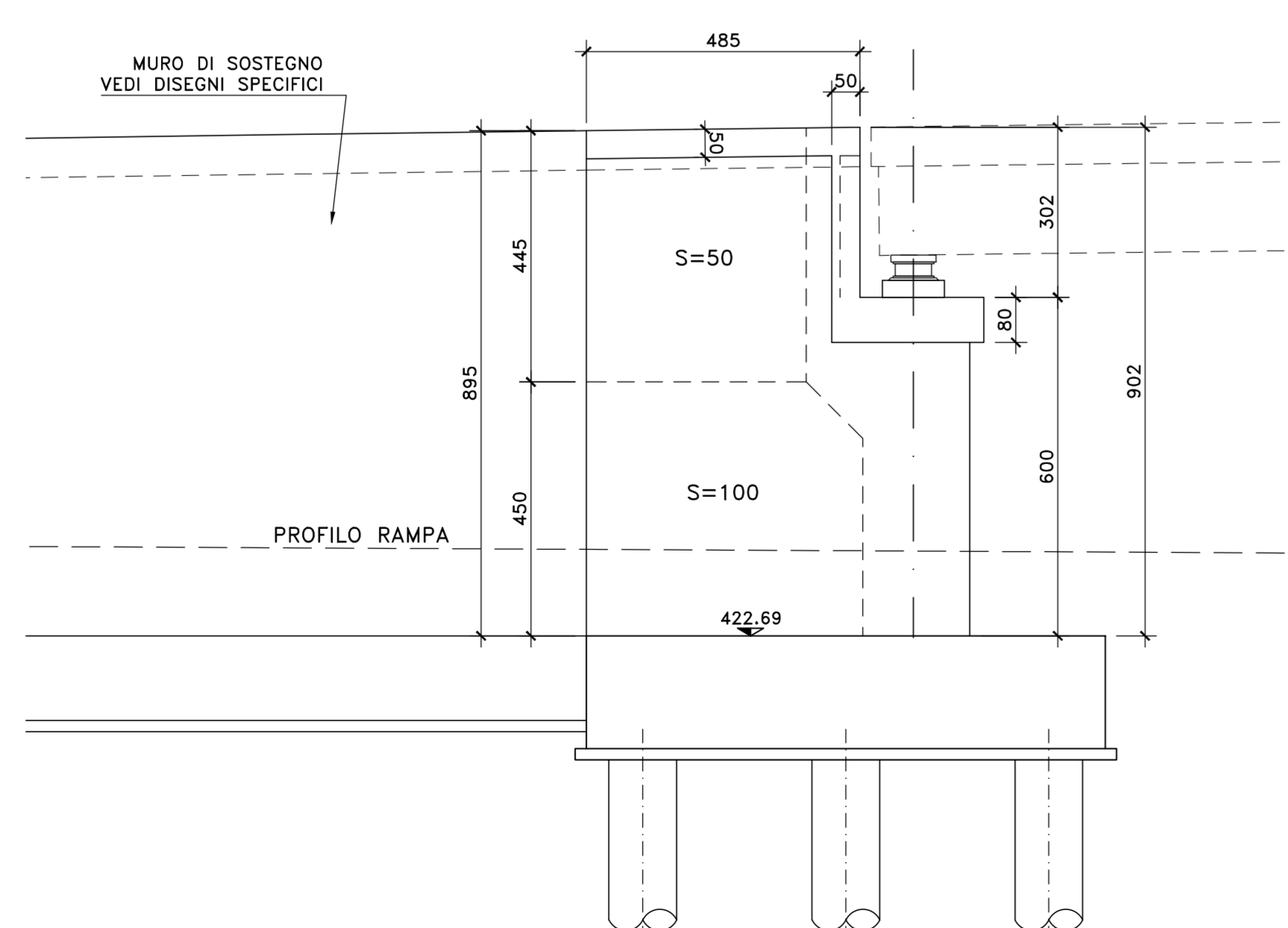
VISTA FRONTALE
SCALA 1:100



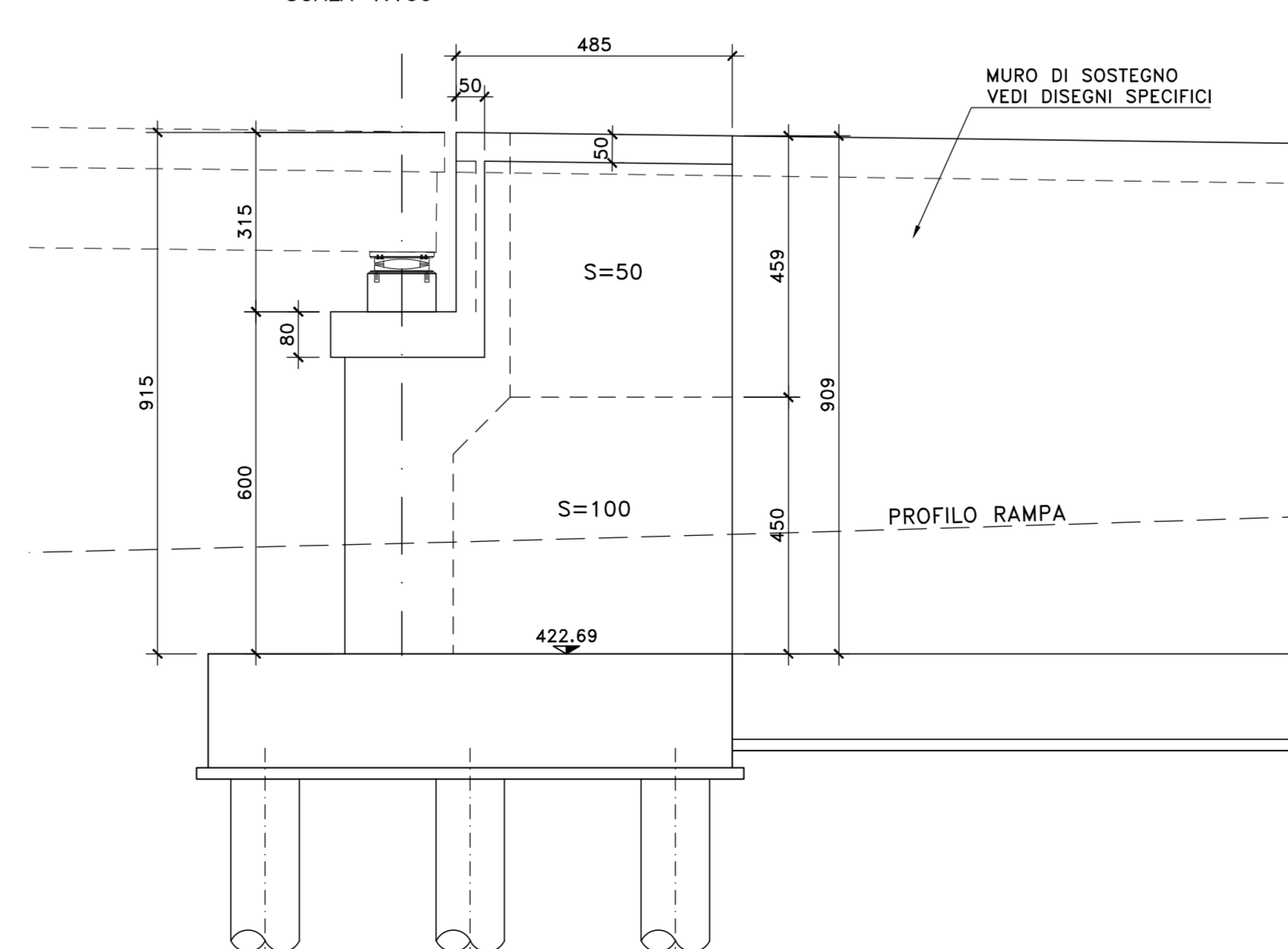
SEZIONE TRASVERSALE
SCALA 1:100



VISTA LATERALE CIGLIO SX
SCALA 1:100



VISTA LATERALE CIGLIO DX
SCALA 1:100



Direzione Progettazione

S.S.51 "ALEMAGNA"
VARIANTE DI LONGARONE

PROGETTO FATTIBILITA' TECNICA ED ECONOMICA COD. VE407

PROGETTAZIONE: ATI VIA - SERING - VDP - BREMG

<p>RESPONSABILE DELL'INTEGRAZIONE DELLE PRESTAZIONI SPECIALISTICHE E PROGETTISTA: Dott. Ing. Massimo Capasso (Ord. Ing. Prov. Roma 42633)</p>	<p>GRUPPO DI PROGETTAZIONE MANGIARINI</p>
<p>PROGETTISTA: Responsabile Tracciato stradale: Dott. Ing. Massimo Capasso (Ord. Ing. Prov. Roma 42633) Responsabile Strutture: Dott. Ing. Giovanni Pizzini (Ord. Ing. Prov. Roma 42633) e ingegneri Dott. Ing. Sergio Di Mola (Responsabile Impianti), Ing. Roberto Di Mola (Ord. Ing. Prov. Palermo 2872) Responsabile Impianti: Dott. Ing. Francesco Venturi (Ord. Ing. Prov. Roma 14662)</p>	<p>MANDATO: VIA INGEGNERIA SERING INGEGNERIA</p>
<p>COORDINATORE SICUREZZA IN FASE DI PROGETTAZIONE: Dott. Ing. Alberto Di Giuseppe (Ord. Ing. Prov. Roma 415150) COORDINATORE ATTIVITA' DI PROGETTAZIONE: Dott. Ing. Mariastefano Marandino (Ord. Ing. Prov. Roma 42848)</p>	<p>vdp BREMG STUDIO INGENNERIA</p>
<p>VISTO: IL RESPONSABILE DEL PROCEDIMENTO: Dott. Ing. Ettore De Gaudenzi De La Gennarda</p>	

OPERE D'ARTE MAGGIORI
VIADOTTO VI03 VILLANOVA
CARPENTERIA SPALLA SPB



CODICE PROGETTO	NOME FILE	REVISIONE	SCALA:
PROGETTO	VE407_PO0VI03STRCP03_B		1:100
DPVE0407 D 21	CODICE ELAB: PO0VI03STRCP03	B	
D			
C			
B	Recupero osservazioni CdS Preliminare	15-12-2022	R. FIORE G. PAZZA W. CAPASSO
A	EMISSIONE	SET. 2021	R. FIORE G. PAZZA W. CAPASSO
REV.	DESCRIZIONE	DATA	REDATTO VERIFICATO APPROVATO