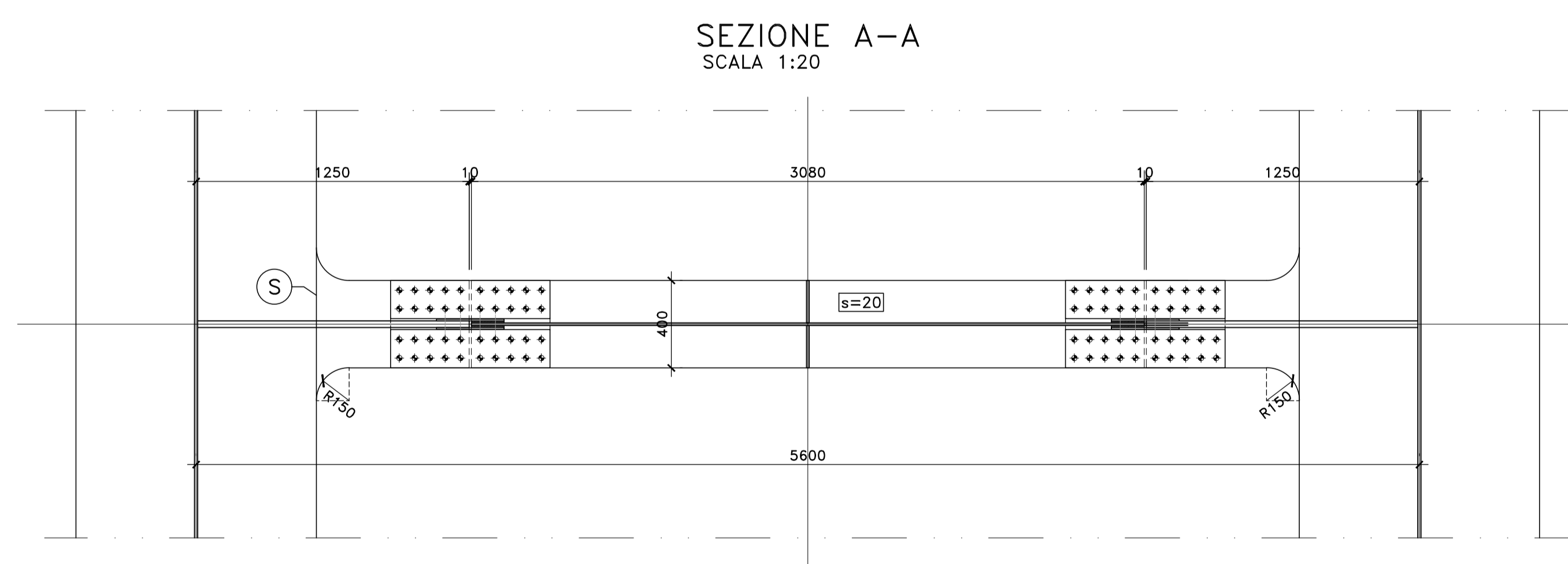
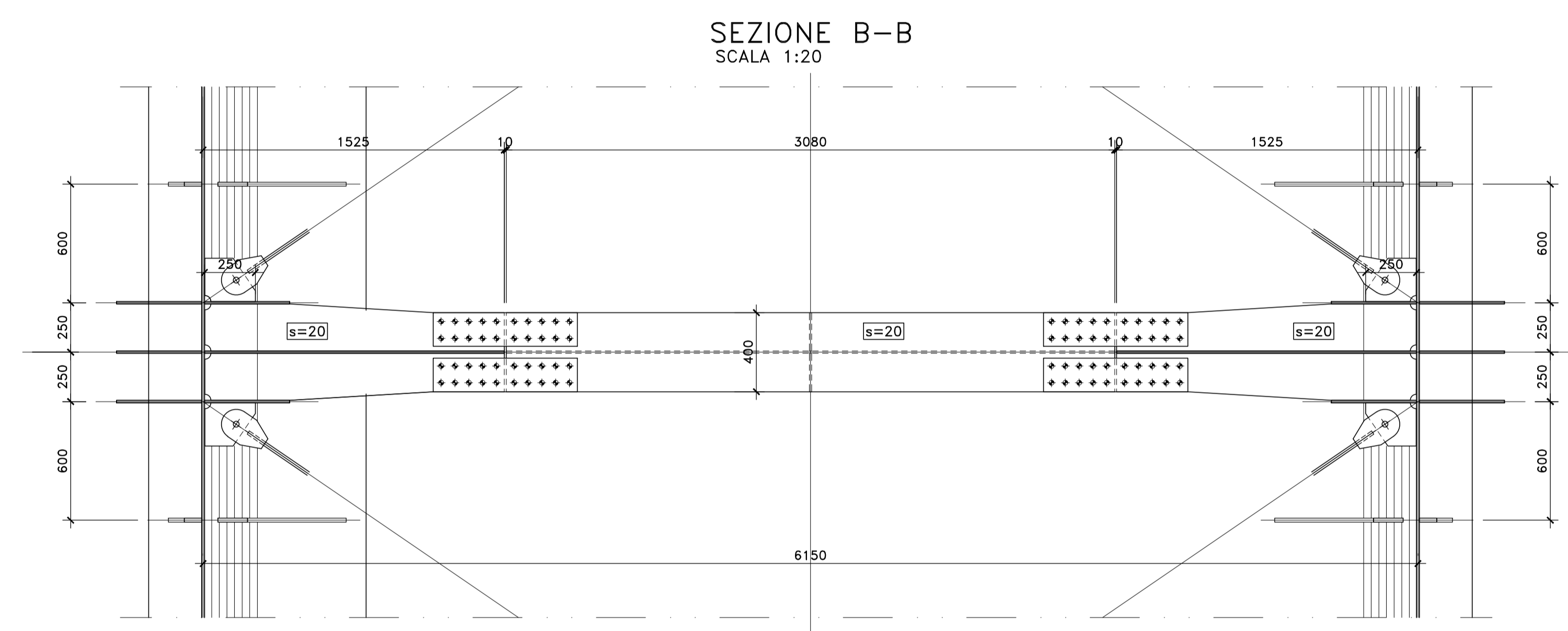
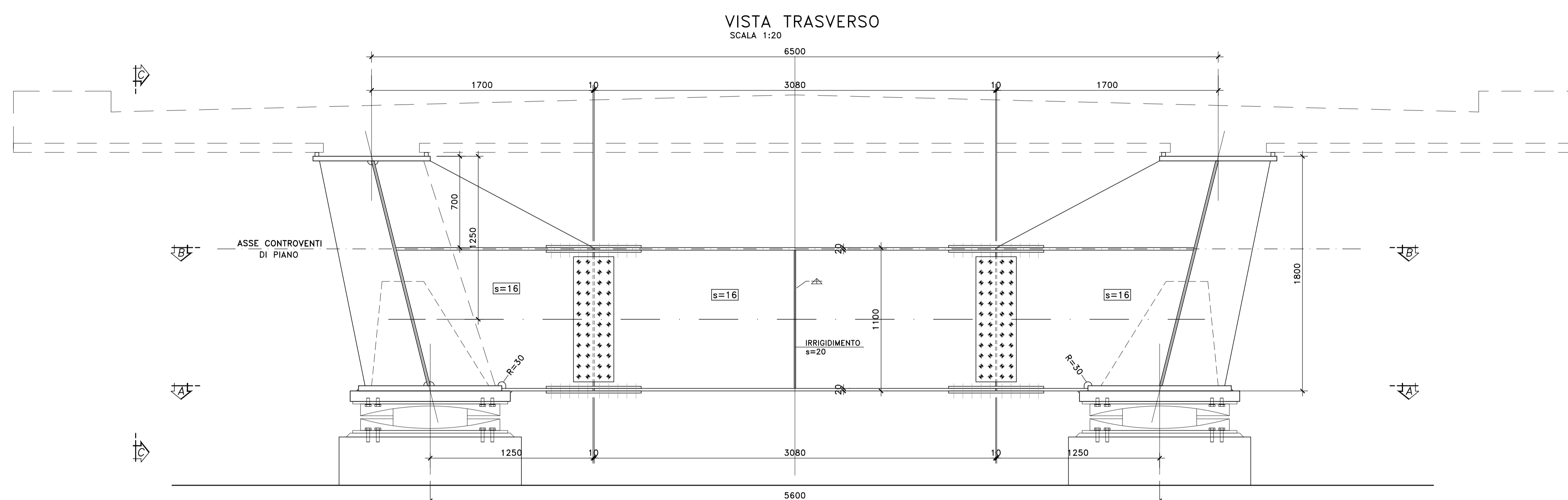
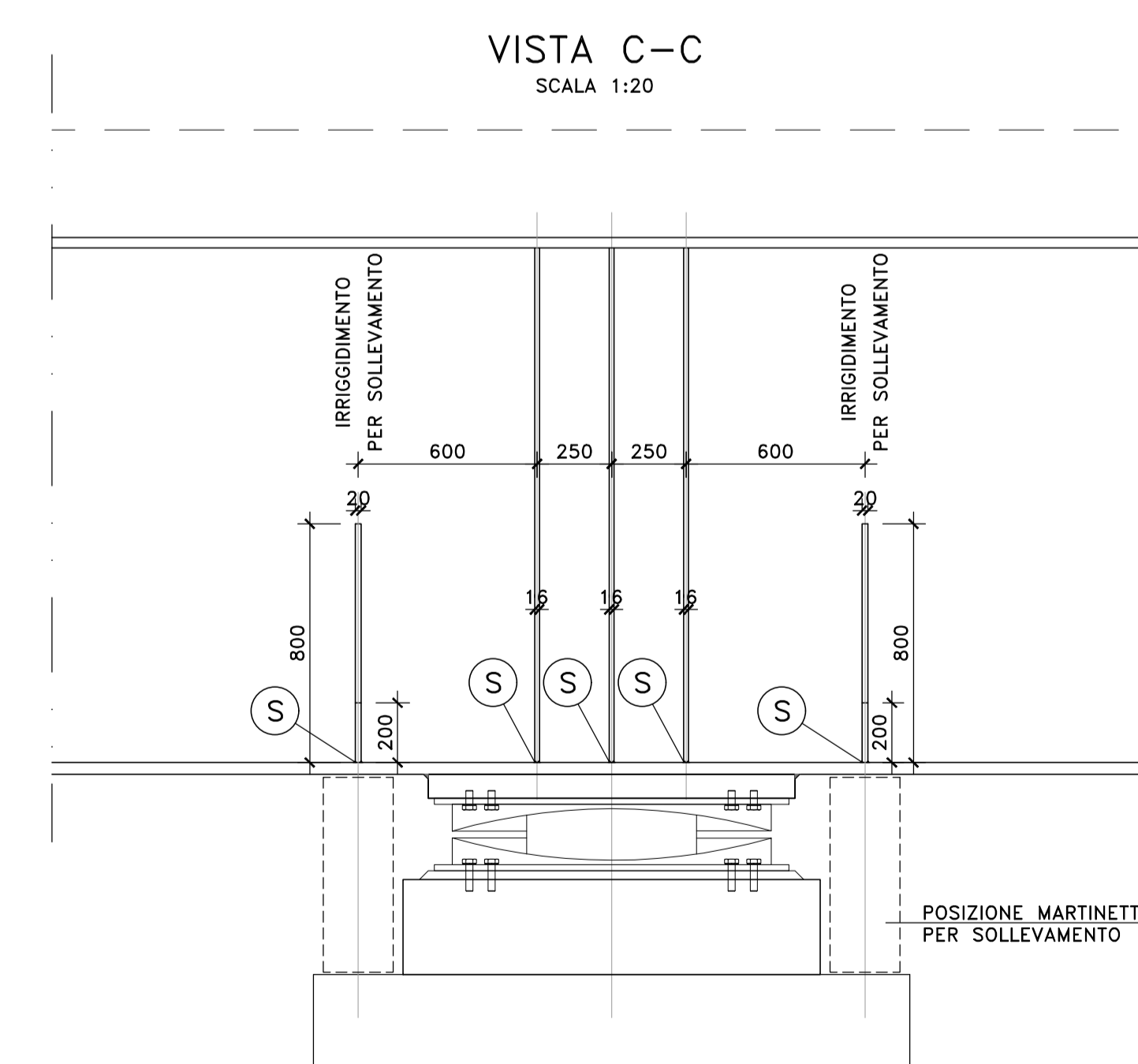
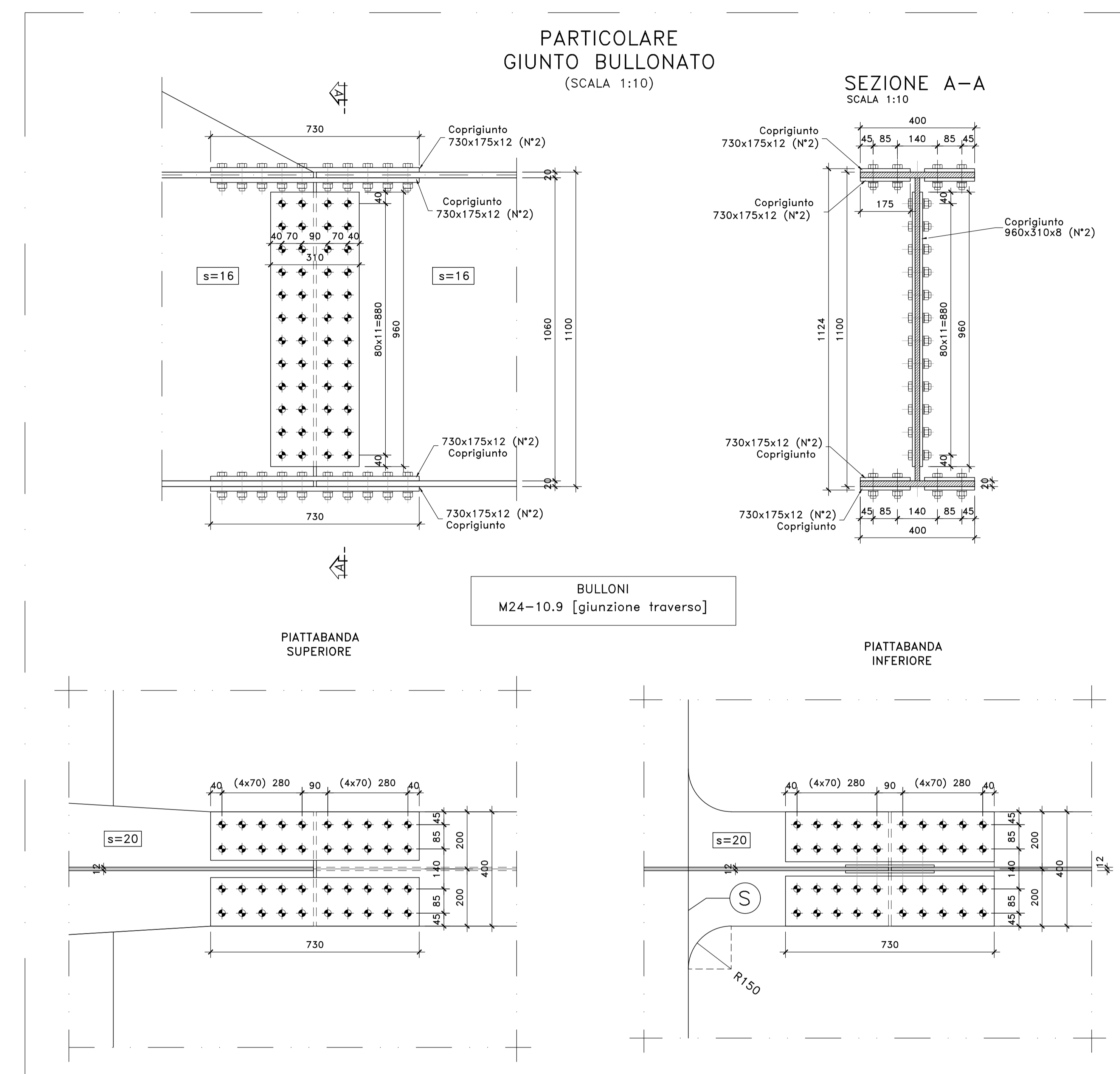
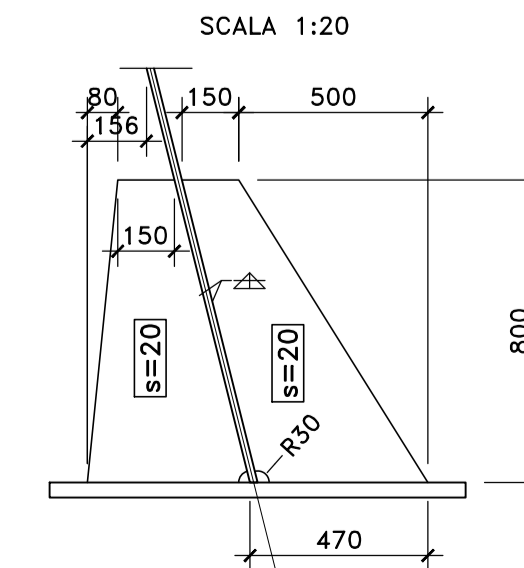


NOTE E PRESCRIZIONI

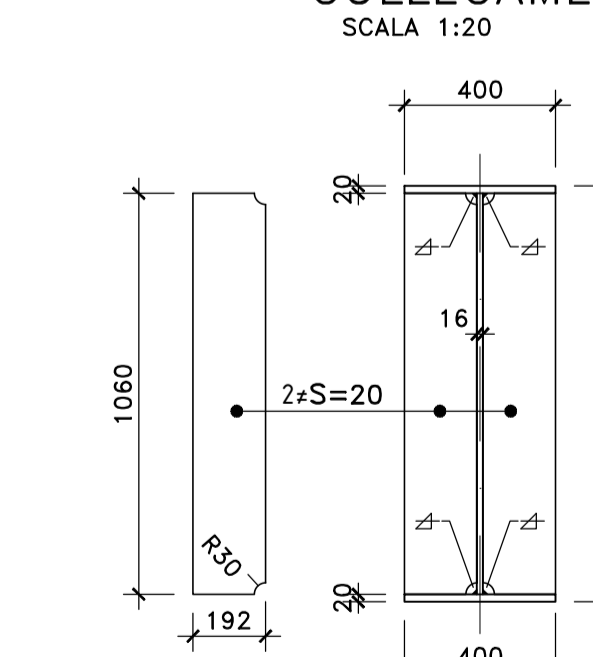
1. LE CARATTERISTICHE DEI MATERIALI STRUTTURALI E LE SPECIFICHE TECNICHE RELATIVE ALLE STRUTTURE IN CARPENTERIA METALLICA SONO RIPORTATE NELL'ELABORATO "CARATTERISTICHE DEI MATERIALI".
2. I CONTROVENTI DI MONTAGGIO DOVRANNO ESSERE TASSATIVAMENTE RIMOSSI AL TERMINE DELLA MATURAZIONE DEI GETTI DELLA SOLETTA D'IMPALCATO.



IRRIGIDIMENTI PER SOLLEVAMENTO
SCALA 1:20



SEZIONE TRAVE DI COLLEGAMENTO
SCALA 1:20



Sanas
GRUPPO FS ITALIANE

Direzione Progettazione

S.S.51 "ALEMAGNA"
VARIANTE DI LONGARONE

PROGETTO FATTIBILITA' TECNICA ED ECONOMICA cod. VE407

PROGETTAZIONE: ANI VA - SERING - WBP - BRING

RESPONSABILE DELL'INTEGRAZIONE DELLE PRESTAZIONI SPECIALISTICHE E PROGETTISTA:

Gruppo di Progettazione

PROGETTISTA:

RESPONSABILE TECNICO STRUTTURALE: Dott. Ing. Massimo Capasso

RESPONSABILE STRUTTURALE: Dott. Ing. Giovanni Piazzi

RESPONSABILE STRUTTURALE, DIMENSIONAMENTO E IMPIANTI: Dott. Ing. Sergio Di Masi

RESPONSABILE STRUTTURALE: Dott. Ing. Francesco Masturzo

COORDINATORE ATTIVITA' DI PROGETTAZIONE:

ISTITUTO: RESPONSABILE DEL PROCEDIMENTO:

Dott. Ing. Ettore De Cesare De La Serna

Via
INGEGNERIA

SERING
INGEGNERIA

vdp

B.R.E.N.G.

OPERE D'ARTE MAGGIORI
VIADOTTI E PONTI
VI03 - VIADOTTO VILLANOVA
Carpenteria metallica impalcato - Trasversi di appoggio tipo DP1

PRODOTTO	REV.	PROG.	ANNO	NOME FILE	REVISIONE	SCALA:
DPVE0407	D	21		VE407_PO0V03STRCP08_A	A	WRE
D						
C						
B						
A	EMISSIONE		SET. 2021	A. MARRAS	C. PIZZAZZA	W.G.P.F.S.S.O.
REV.	DESCRIZIONE	DATA	REDATTO	VERIFICATO	APPROVATO	