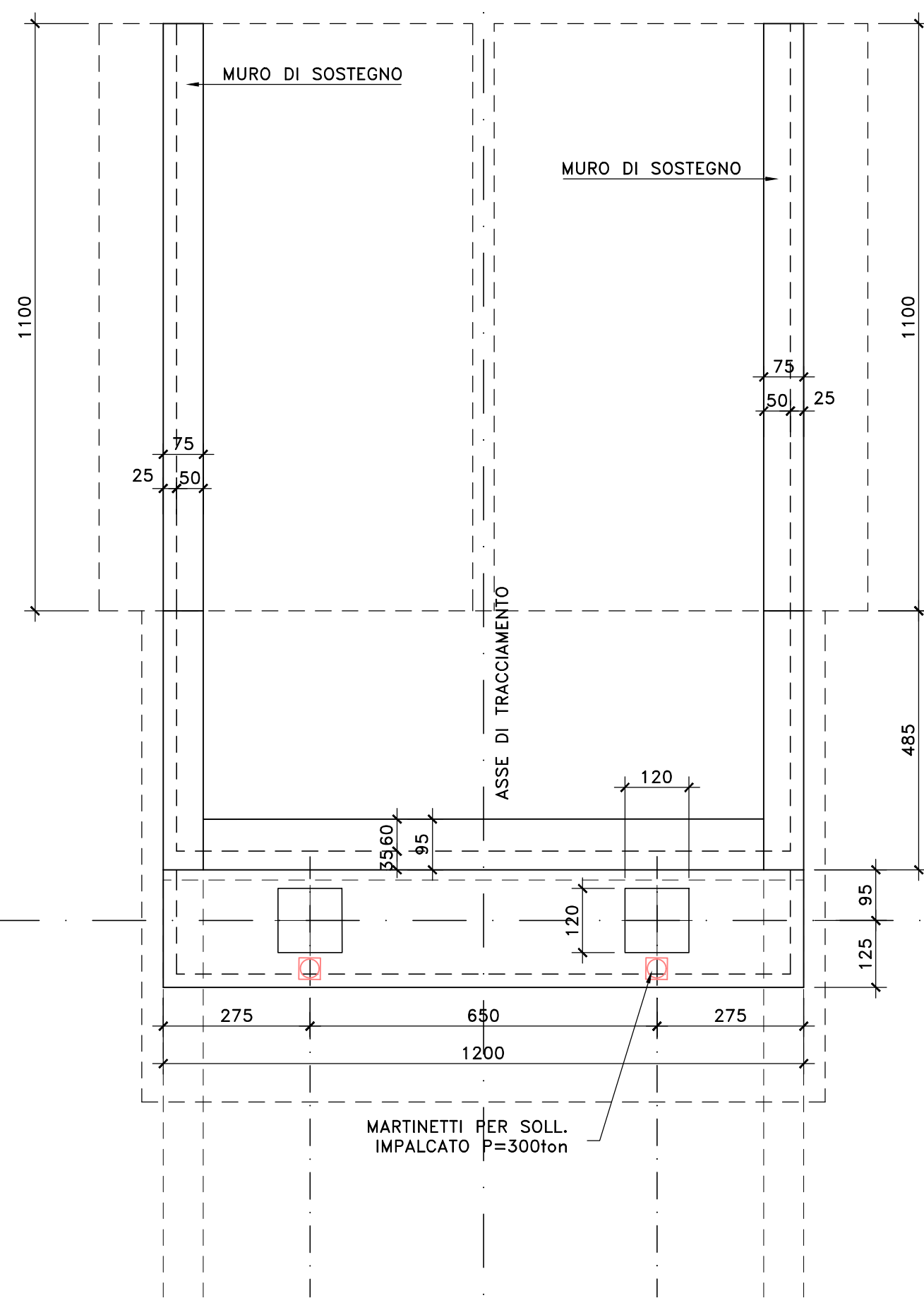
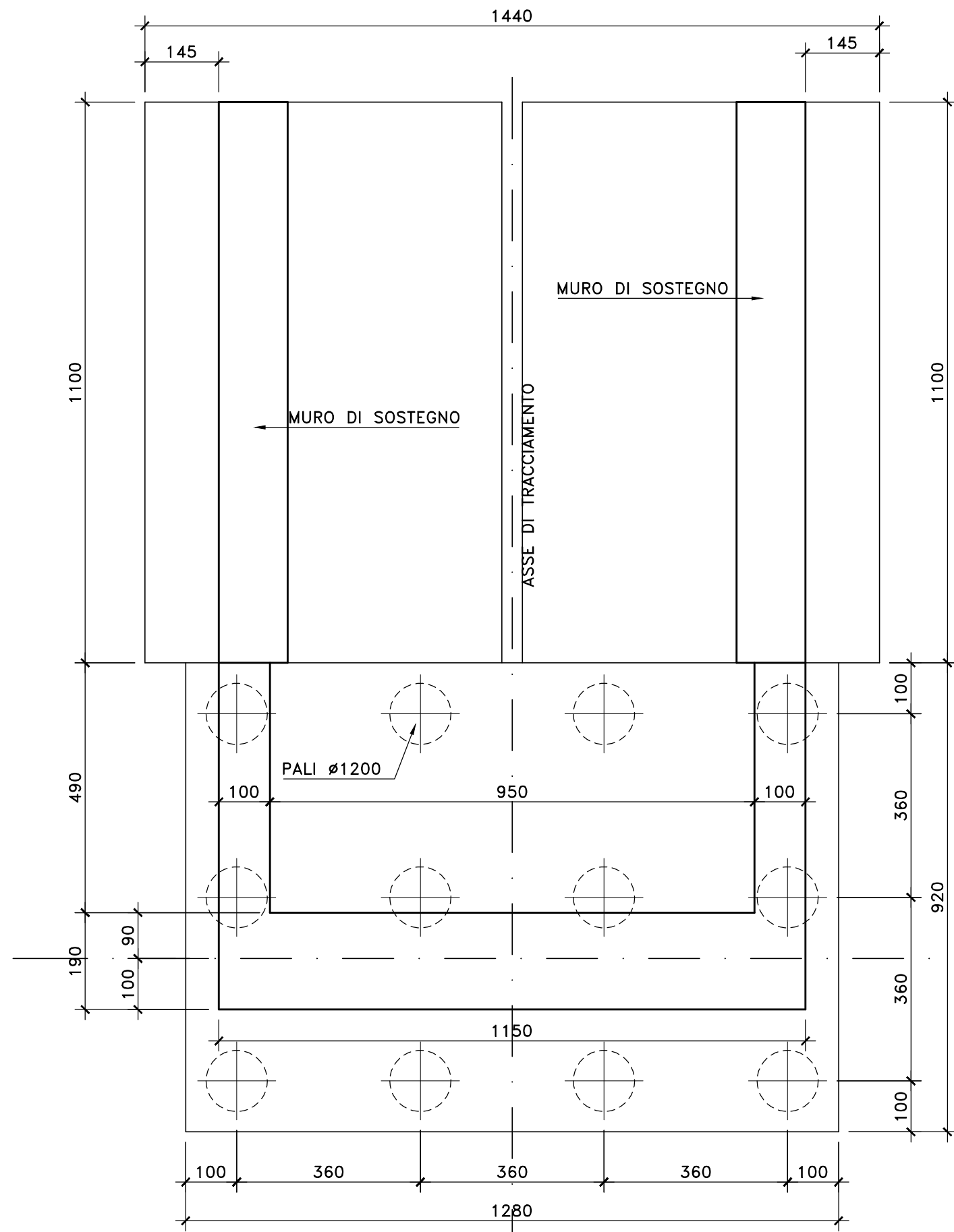


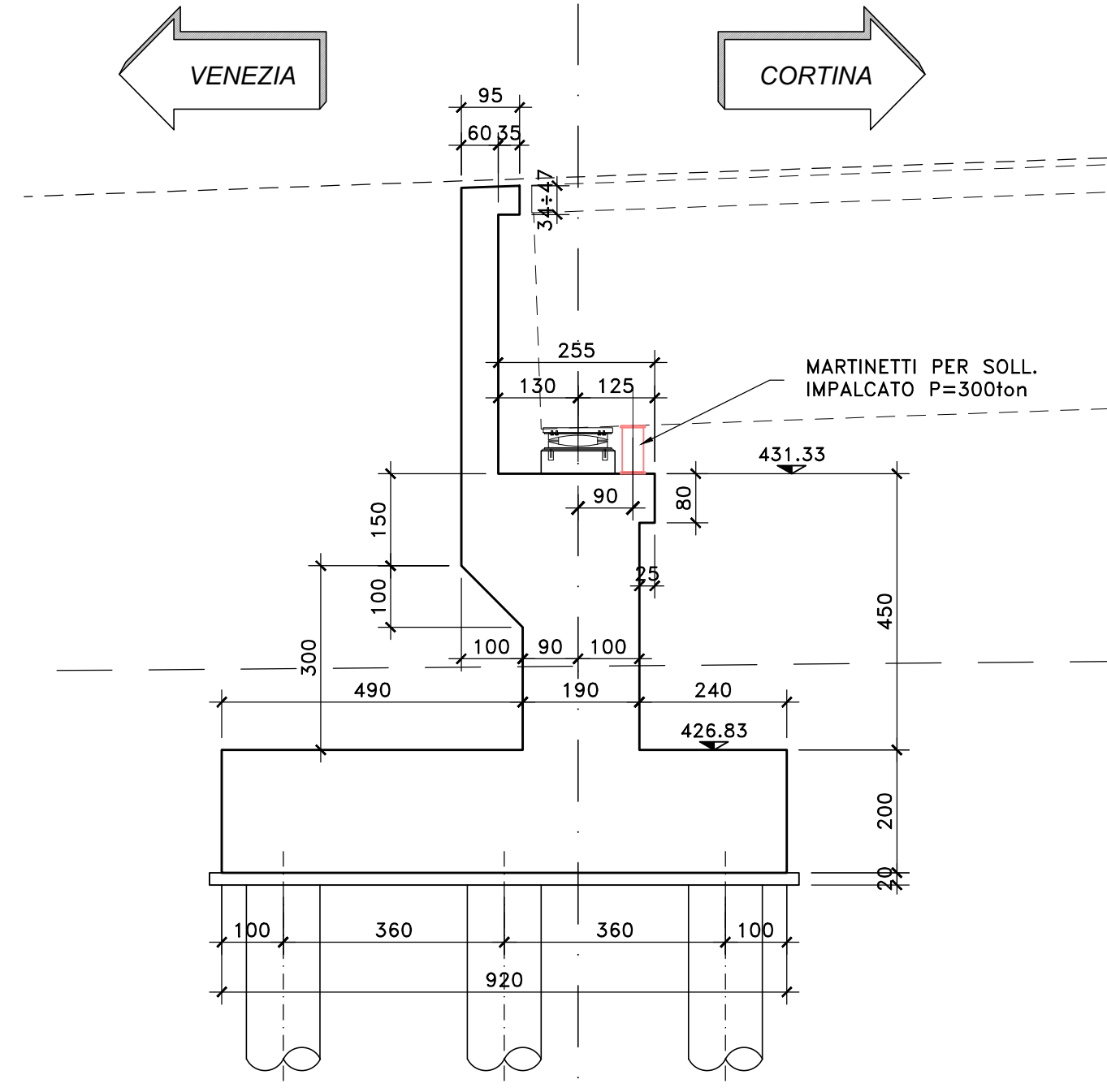
VISTA DALL'ALTO  
SCALA 1:100



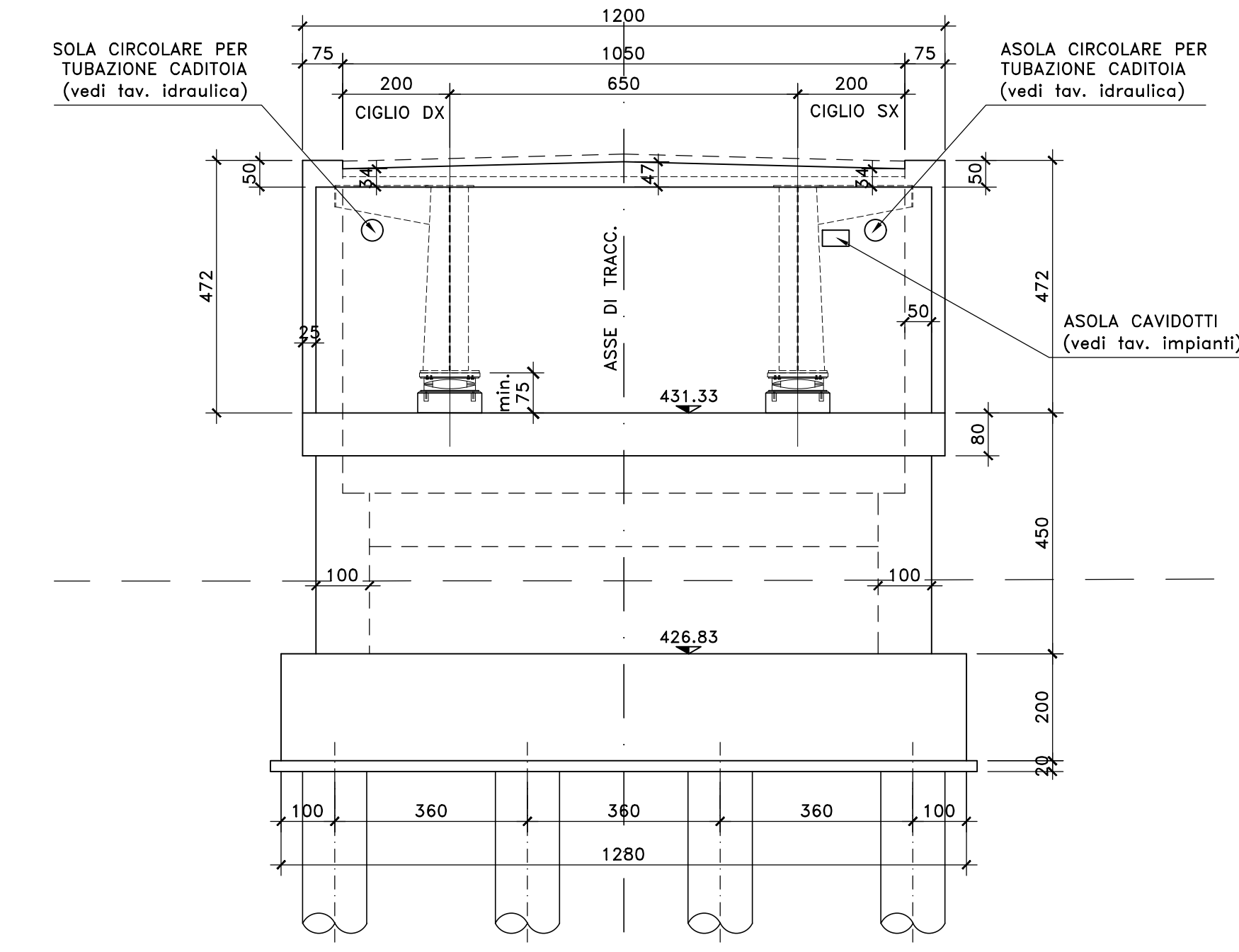
PIANTA SPICCATO E FONDAZIONI  
SCALA 1:100



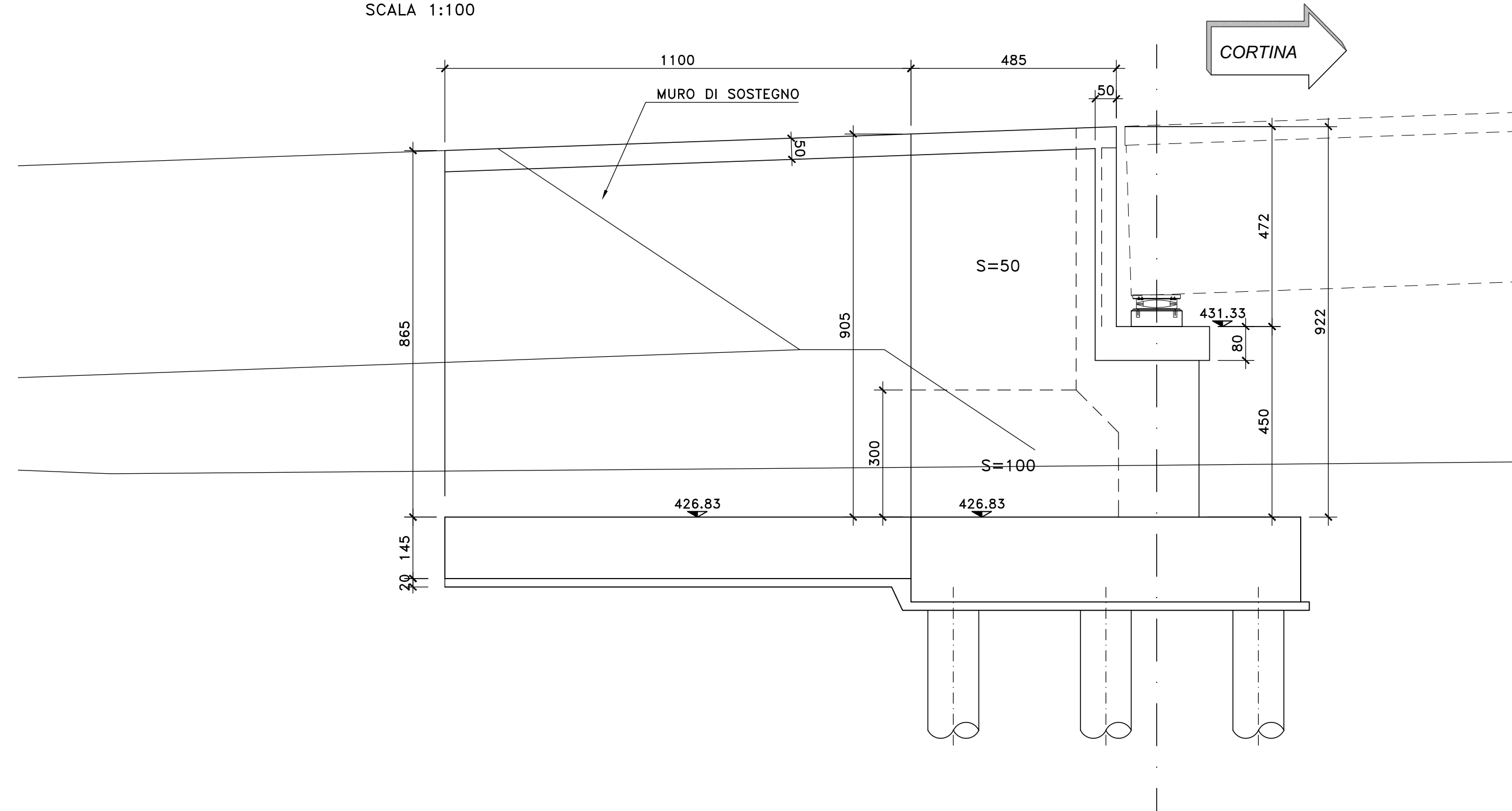
SEZIONE TRASVERSALE  
SCALA 1:100



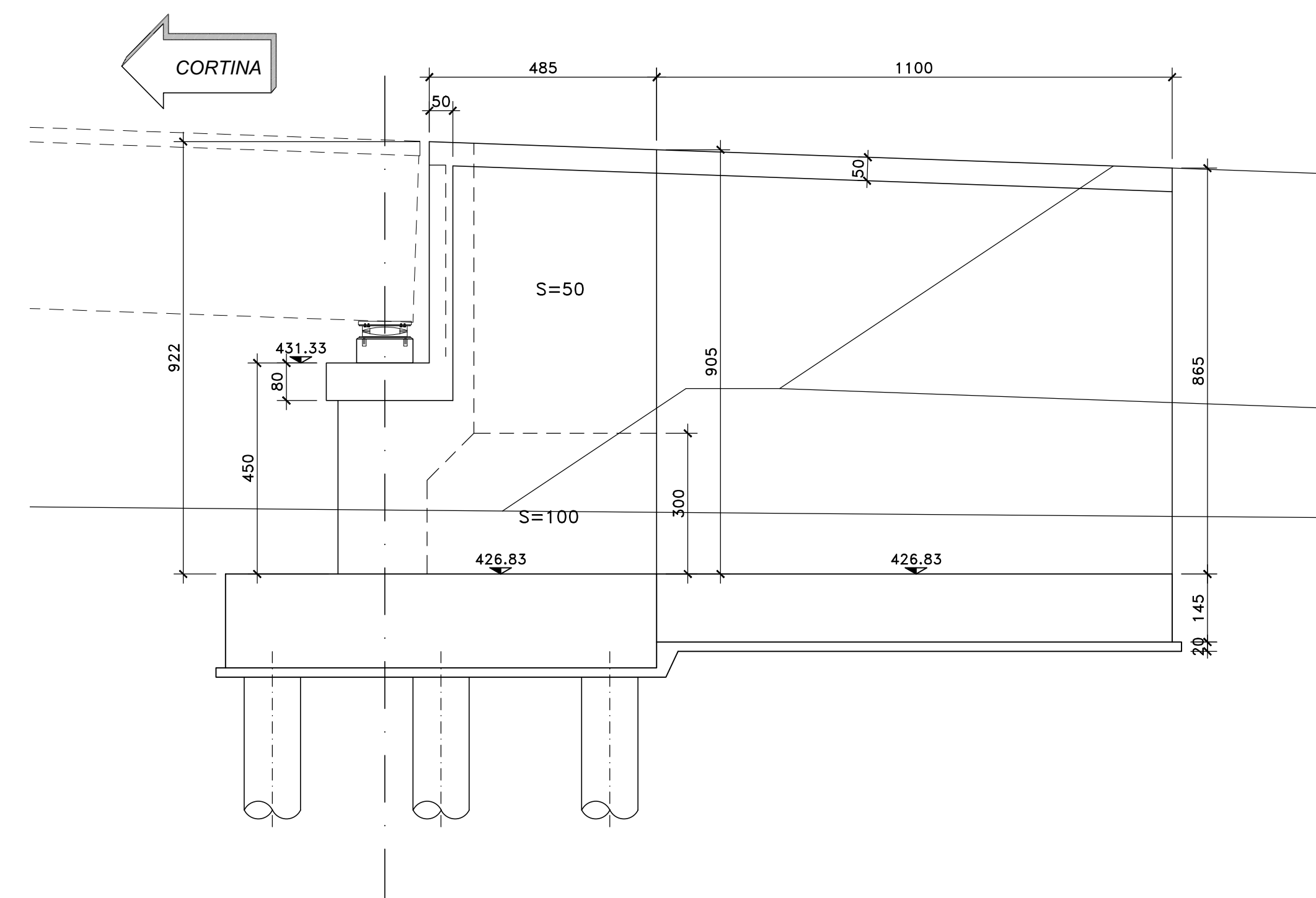
VISTA FRONTALE  
SCALA 1:100



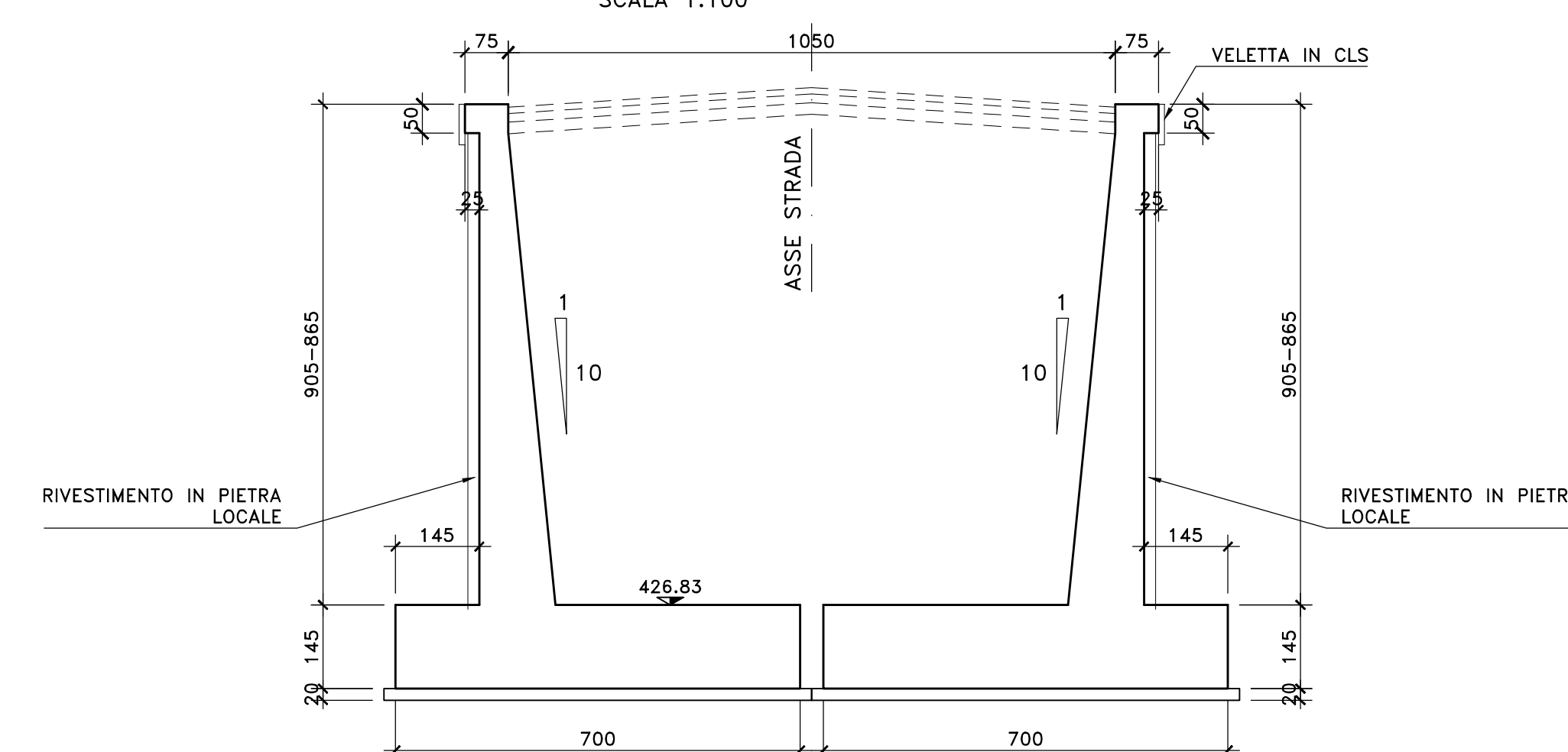
VISTA LATERALE CIGLIO DX  
SCALA 1:100



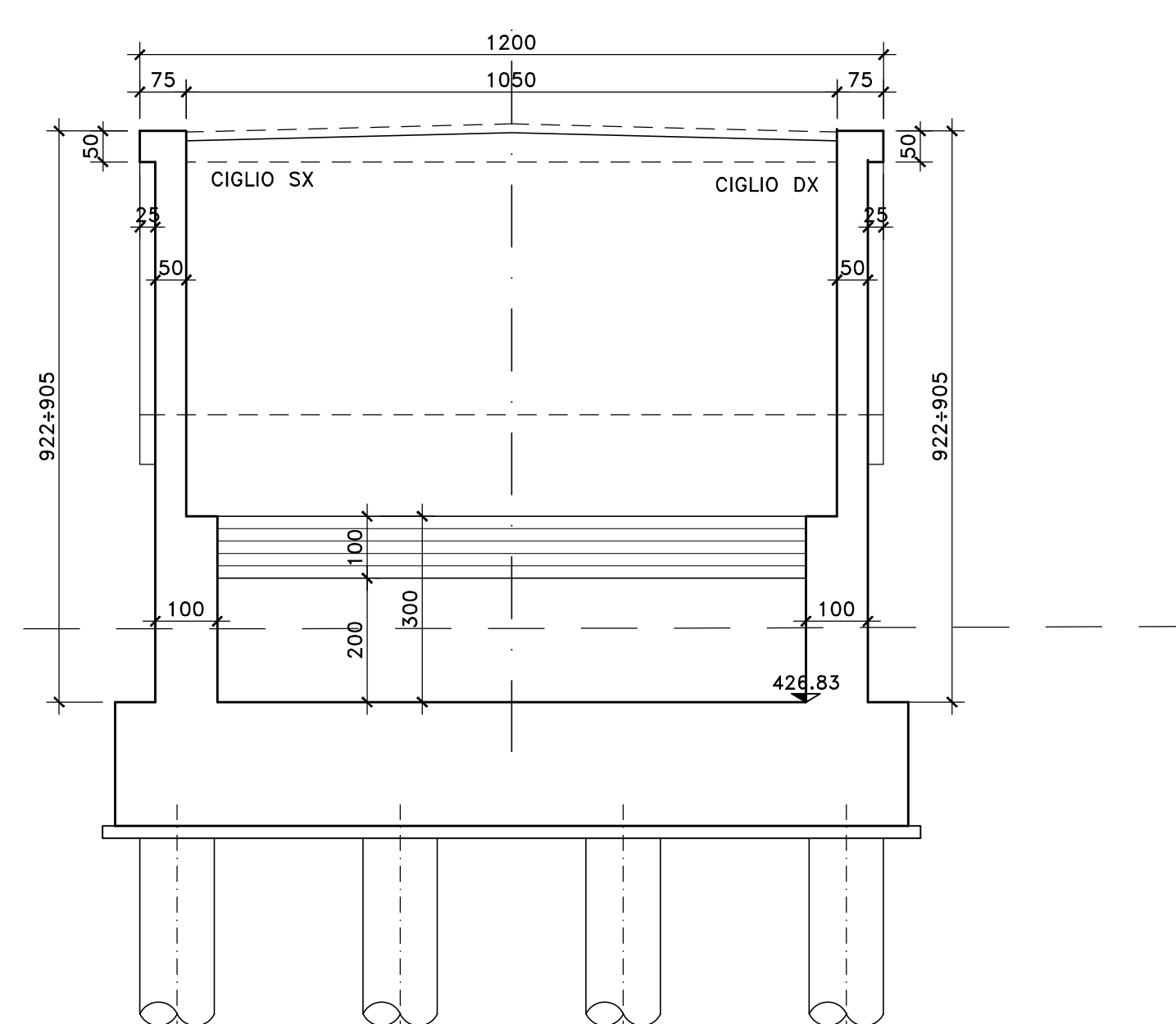
VISTA LATERALE CIGLIO SX  
SCALA 1:100



SEZIONE MURI SOSTEGNO  
SCALA 1:100



SEZIONE MURI ANDATORI  
SCALA 1:100



NOTE E PRESCRIZIONI

- L'ALTEZZA DEI BAGGIOLI SARA' STABILITA IN FUNZIONE DELL'INGOMBRO DEGLI ISOLATORI EFFETTIVAMENTE ADOTTATI. IN OGNI CASO L'ALTEZZA MINIMA NON DOVRA' ESSERE INFERIORE DI 35 cm PER COMPRENDERE L'ALTEZZA DELLE ZANCHE DEGLI ISOLATORI.
- A TERGO DELLE SPALLE SARA' REALIZZATO UN CUNEO DI TRANSIZIONE IN MISTO STABILIZZATO A CEMENTO (VEDI SCHEMA DI PROGETTO).
- LE QUOTE DI TESTA MURO FRONTALE (OMF) SONO STATE STABILITE CONSIDERANDO UNA DISTANZA CON L'INTRADOSSO DELLE PIATTABANDE INFERIORI PARI A 75 cm.
- LE QUOTE DI PROGETTO IN ASSE APPOGGI (QP), LE QUOTE DI TESTA MURO FRONTALE (OMF), LE QUOTE DI ESTRADOSSO ZATTERA DI FONDAZIONE (QF), LE QUOTE DI FONDO SCAVO (OFS), LE LUNGHEZZE DEI PALI DI FONDAZIONE E LE CARATTERISTICHE DEI MICROPALI, OVE PRESENTI, SONO INDICATE NELLA SEZIONE LONGITUDINALE DELL'OPERA D'ARTE.
- LE CARATTERISTICHE DEI MATERIALI STRUTTURALI E DEI TRATTAMENTI PROTETTIVI E IMPERMEABILIZZANTI DELLE SUPERFICI SONO RIPORTATE NELL'ELABORATO "CARATTERISTICHE DEI MATERIALI".
- LE CARATTERISTICHE DIMENSIONALI DEI MURI DI SOSTEGNO SONO ILLUSTRATE NELL'ELABORATO SPECIFICO.

**Sanas**  
GRUPPO FS ITALIANE

Direzione Progettazione

S.S.51 "ALEMAGNA"  
VARIANTE DI LONGARONE

PROGETTO FATTIBILITA' TECNICA ED ECONOMICA COD. VE407

PROGETTAZIONE: ATI VIA - SERING - WDP - BRENIG

<p>RESPONSABILE DELL'INTEGRAZIONE DELLE PRESTAZIONI SPECIALISTICHE E PROGETTISTA Dott. Ing. Massimo Capasso (Ord. Ing. Prov. Roma 426831)</p> <p>PROGETTISTA: Responsabile Tracciato stradale: Dott. Ing. Massimo Capasso (Ord. Ing. Prov. Roma 426831) Responsabile Strutture: Dott. Ing. Giovanni Pizzini (Ord. Ing. Prov. Roma 426831) e ingegneri Dott. Ing. Sergio Di Mola (Ord. Ing. Prov. Palermo 2872) Responsabile Impianti: Dott. Ing. Francesco Venturoli (Ord. Ing. Prov. Roma 426831)</p> <p>COORDINATORE SICUREZZA IN FASE DI PROGETTAZIONE: Dott. Ing. Alberto Di Giuseppe (Ord. Ing. Prov. Roma 415150)</p> <p>COORDINATORE ATTIVITA' DI PROGETTAZIONE: Dott. Ing. Mariastefano Marandino (Ord. Ing. Prov. Roma 426831)</p> <p>VISTO: IL RESPONSABILE DEL PROCEDIMENTO: Dott. Ing. Ettore De Gaudenzi De La Gennara</p>	<p>GRUPPO DI PROGETTAZIONE MANDATARIO: MANDATARIO:</p> <p><b>VIA</b> INGEGNERIA</p> <p><b>SERING</b> INGEGNERIA</p> <p><b>wdp</b> BRENIG</p>
---	--

OPERE D'ARTE MAGGIORI  
VIADOTTO VI04 MAE  
CARPENTERIA SPALLA SPA

CODICE PROGETTO	PROGETTO	LMV	PROG.	ANNO	NOME FILE	REVISIONE	SCALA:
DPVE0407	D	21			VE407_PO0V04STRCP03_B	B	1:100
ELAB.	PROG.	ELAB.	PROG.	ELAB.	PROG.	ELAB.	PROG.
D							
C							
B	Recepimento osservazioni CdS Preliminare		15-12-2022	R. FIORE	G. PIZZA		W. CAPASSO
A	EMISSIONE	SET. 2021		R. FIORE	G. PIZZA		W. CAPASSO
REV.	DESCRIZIONE	DATA	REDDATO	VERIFICATO	APPROVATO		