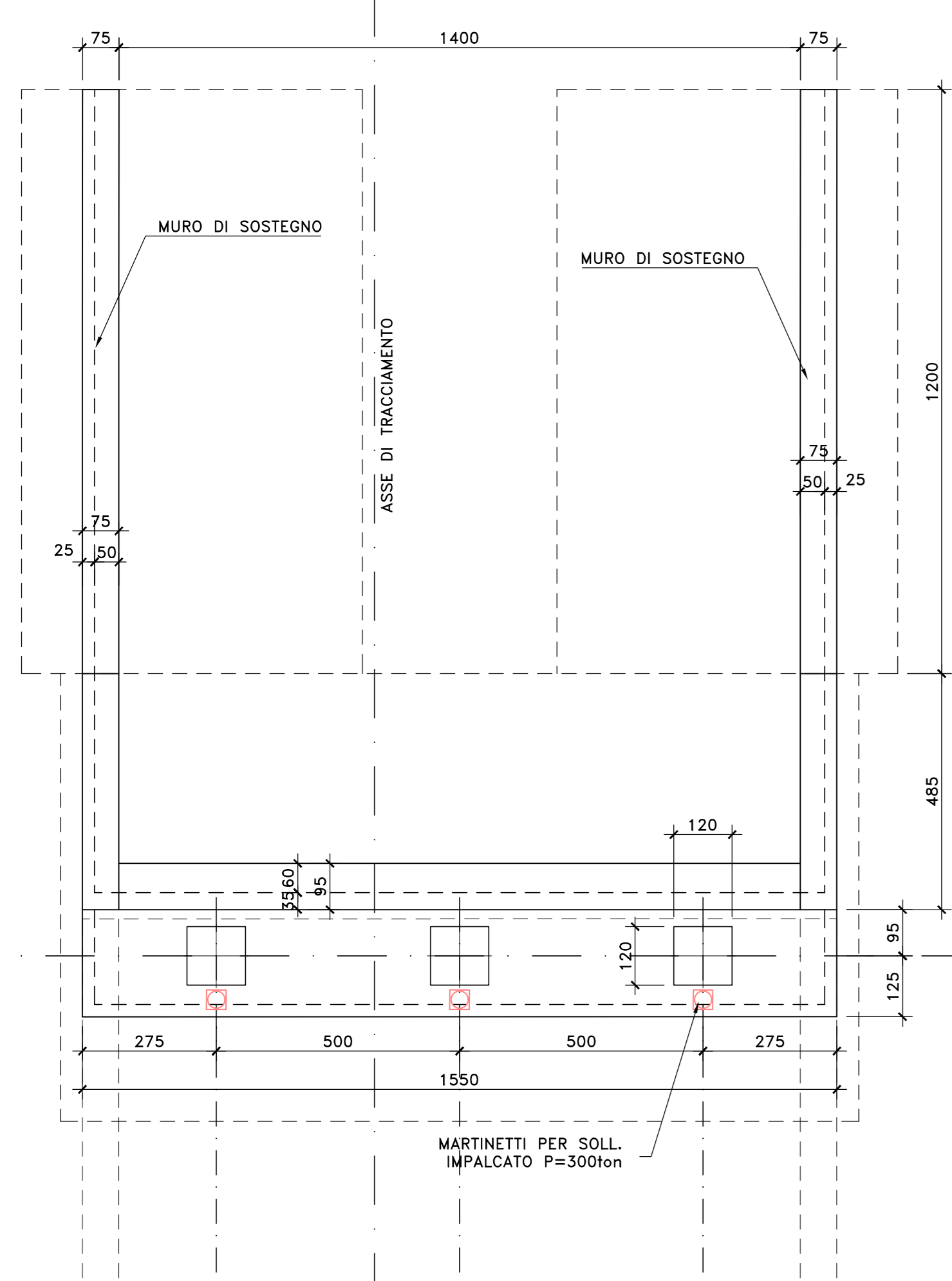
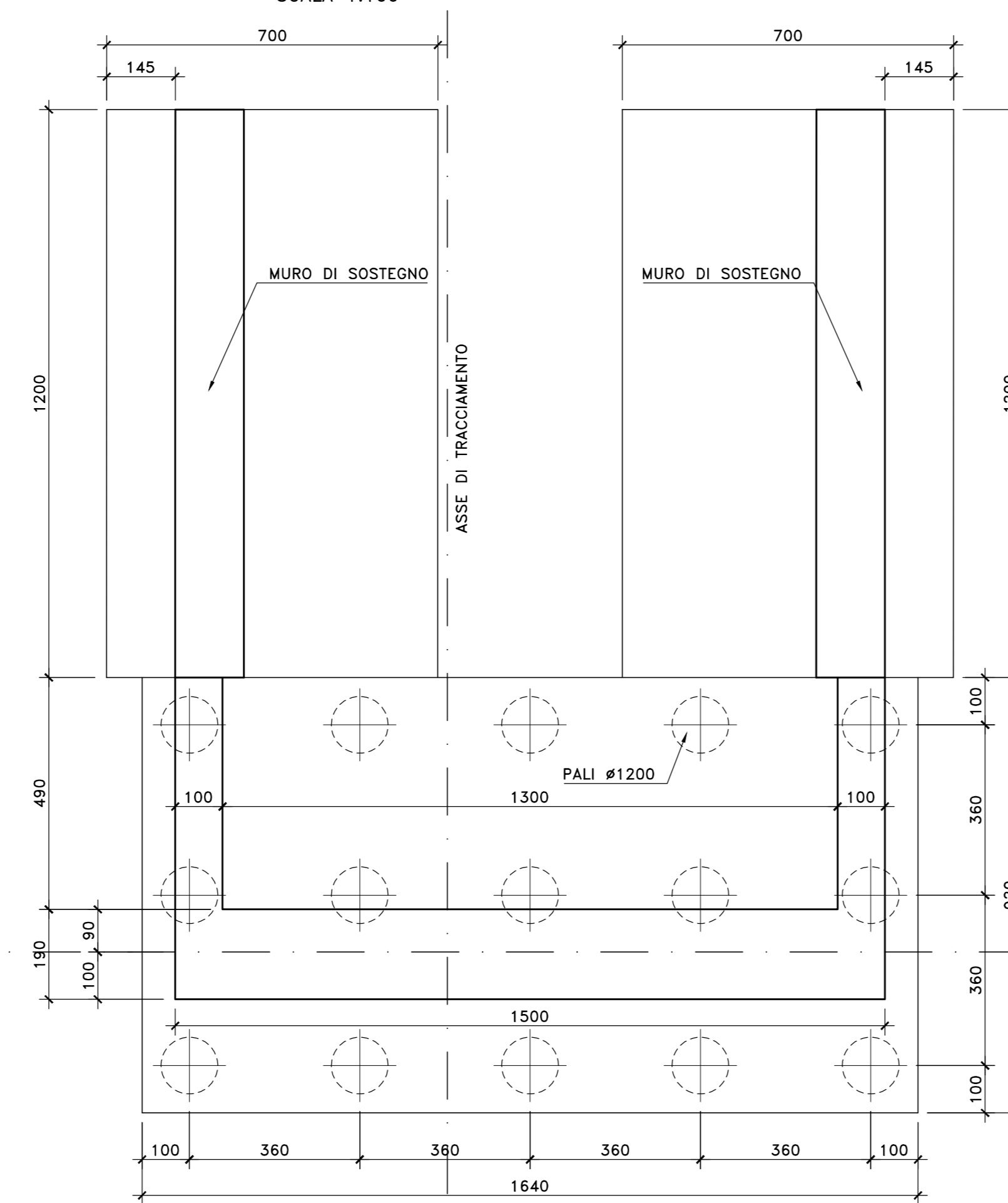


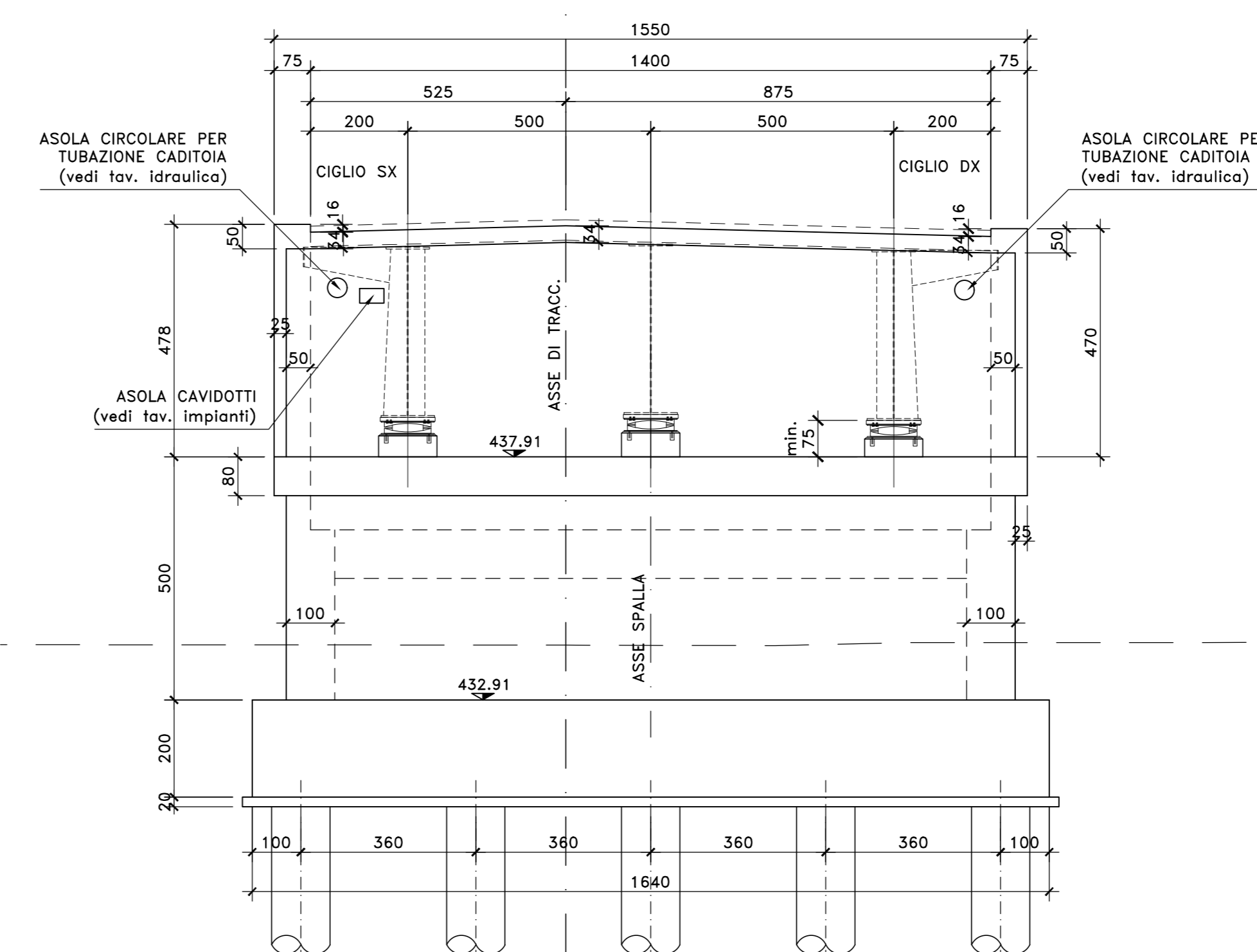
VISTA DALL'ALTO  
SCALA 1:100



PIANTA SPICCATO E FONDAZIONI  
SCALA 1:100



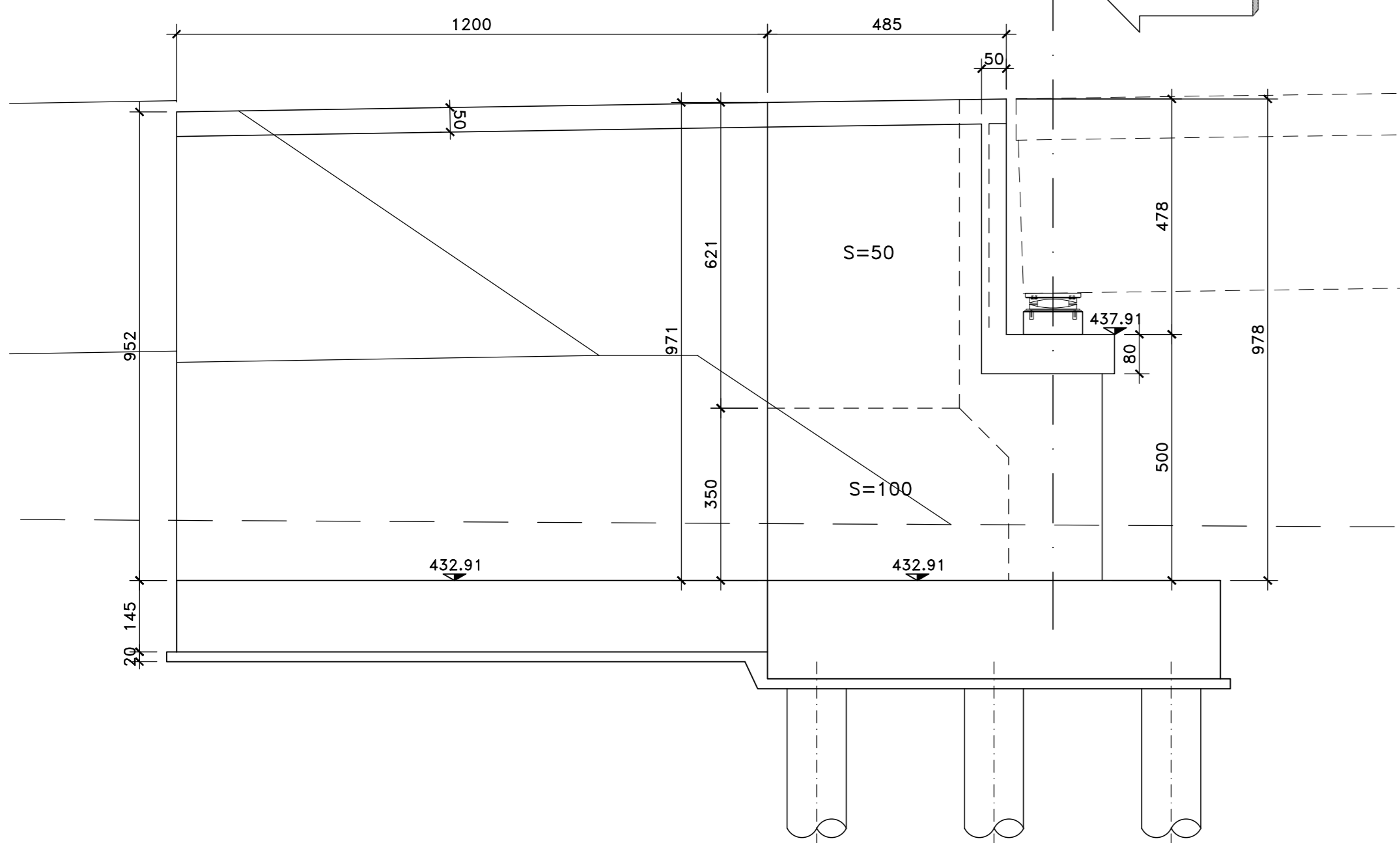
VISTA FRONTALE  
SCALA 1:100



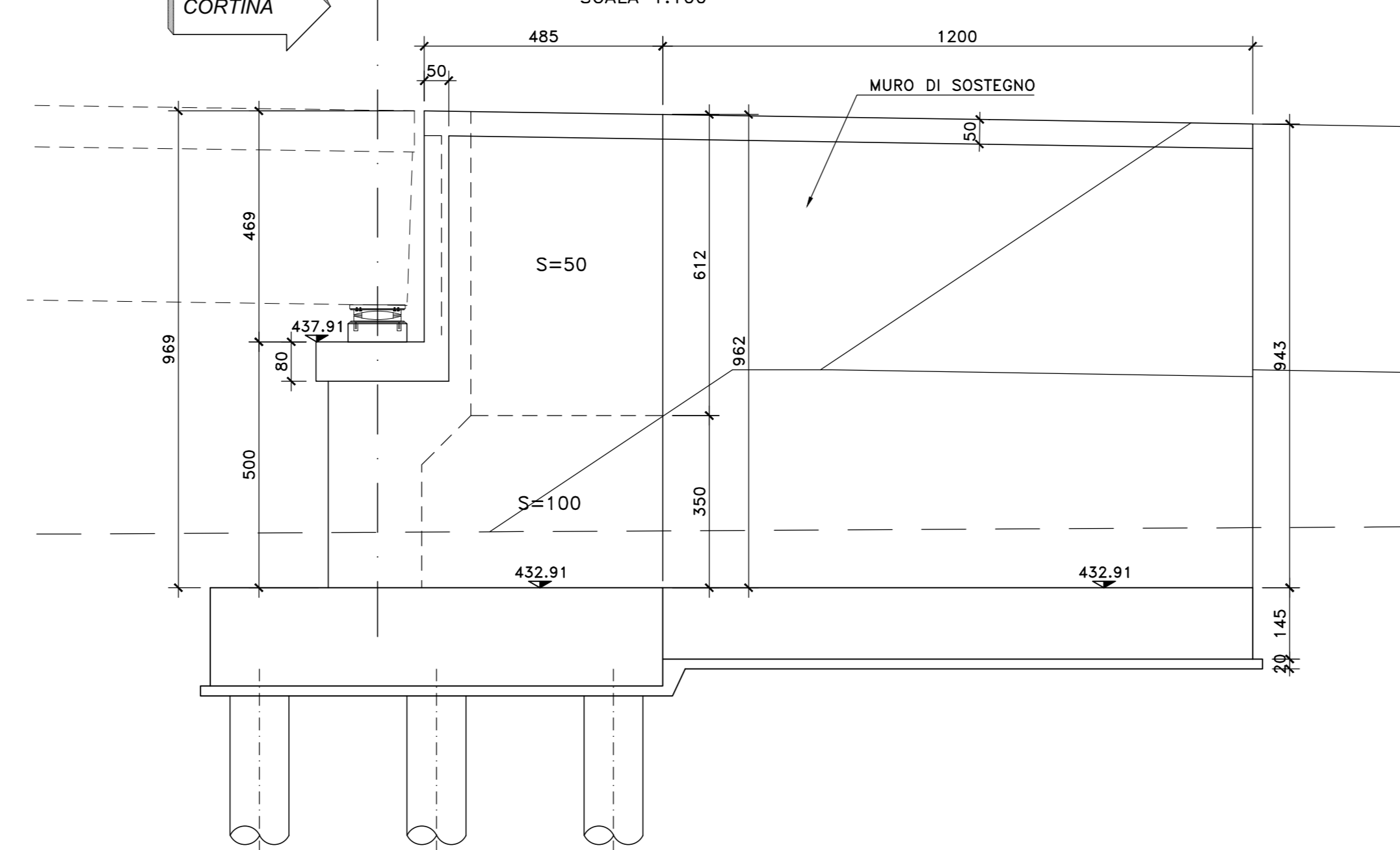
NOTE E PRESCRIZIONI

1. L'ALTEZZA DEI BAGGIOLI SARA' STABILITA IN FUNZIONE DELL'INGOMBRO DEGLI ISOLATORI EFFETTIVAMENTE ADOTTATI. IN OGNI CASO L'ALTEZZA MINIMA NON DOVRA' ESSERE INFERIORE DI 35 cm PER COMPNDERE L'ALTEZZA DELLE ZANCHE DEGLI ISOLATORI.
2. A TERGO DELLE SPALLE SARA' REALIZZATO UN CUNEO DI TRANSIZIONE IN MISTO STABILIZZATO A CEMENTO (VEDI SCHEMA DI PROGETTO).
3. LE QUOTE DI TESTA MURO FRONTALE (OMF) SONO STATE STABILITE CONSIDERANDO UNA DISTANZA CON L'INTRADOSSO DELLE PIATTABANDE INFERIORI PARI A 75 cm.
4. LE QUOTE DI PROGETTO IN ASSE APPOGGI (QP), LE QUOTE DI TESTA MURO FRONTALE (OMF), LE QUOTE DI ESTRADOSSO ZATTERA DI FONDAZIONE (QF), LE QUOTE DI FONDO SCAVO (OFS), LE LUNGHEZZE DEI PALI DI FONDAZIONE E LE CARATTERISTICHE DEI MICROPALI, OVE PRESENTI, SONO INDICATE NELLA SEZIONE LONGITUDINALE DELL'OPERA D'ARTE.
5. LE CARATTERISTICHE DEI MATERIALI STRUTTURALI E DEI TRATTAMENTI PROTETTIVI E IMPERMEABILIZZANTI DELLE SUPERFICI SONO RIPORTATE NELL'ELABORATO "CARATTERISTICHE DEI MATERIALI".
6. LE CARATTERISTICHE DIMENSIONALI DEI MURI DI SOSTEGNO SONO ILLUSTRATE NELL'ELABORATO SPECIFICO.

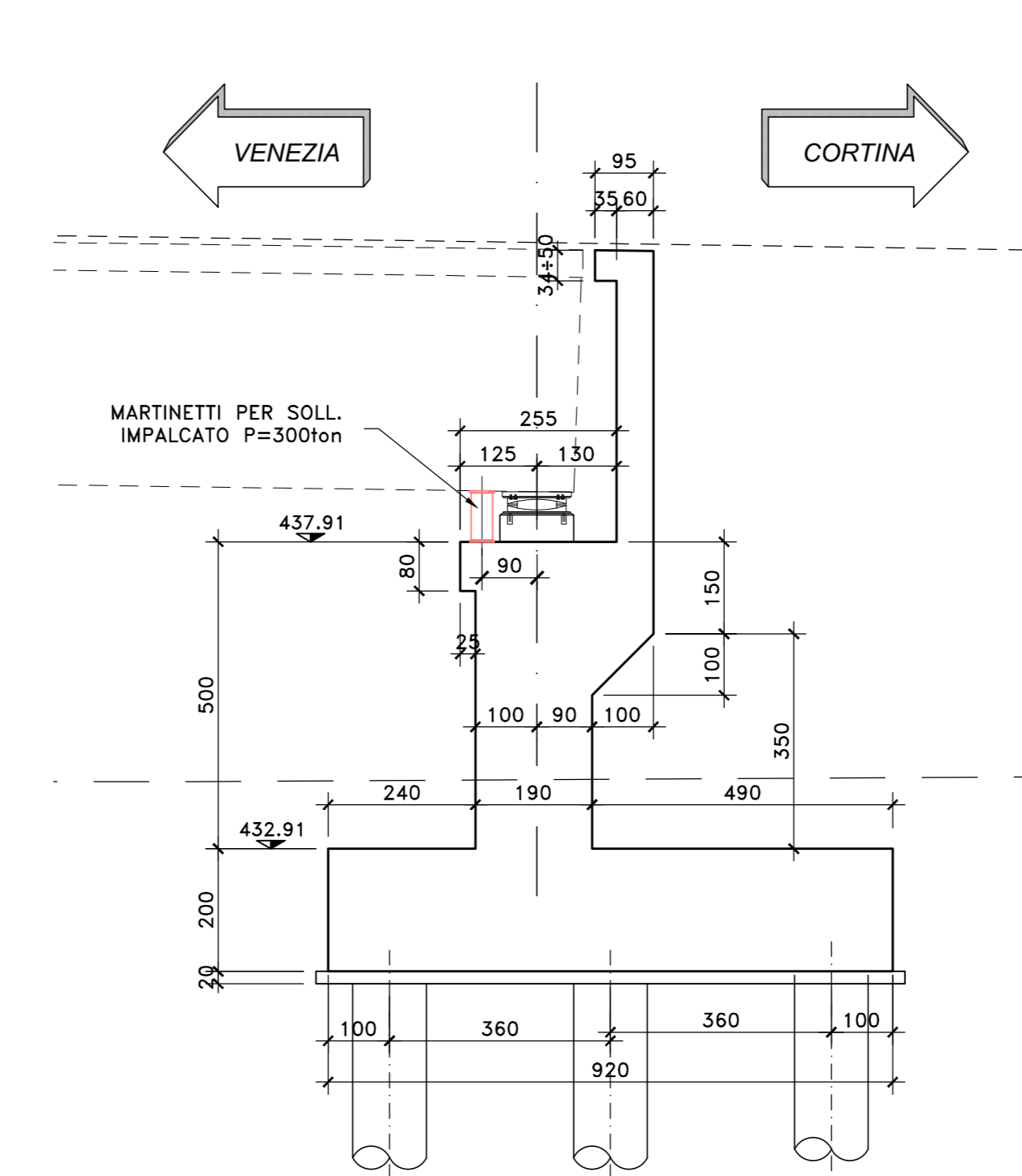
VISTA LATERALE CIGLIO SX  
SCALA 1:100



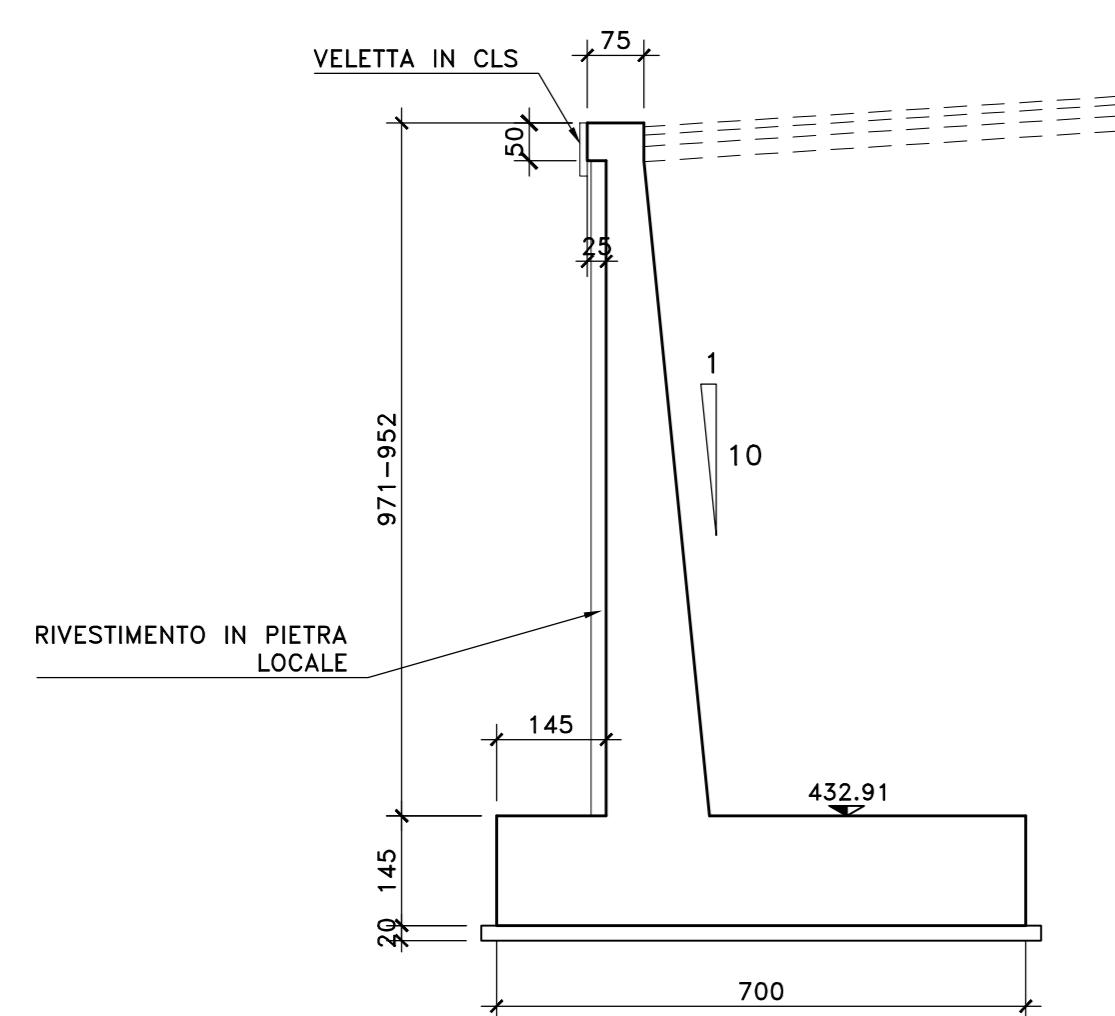
VISTA LATERALE CIGLIO DX  
SCALA 1:100



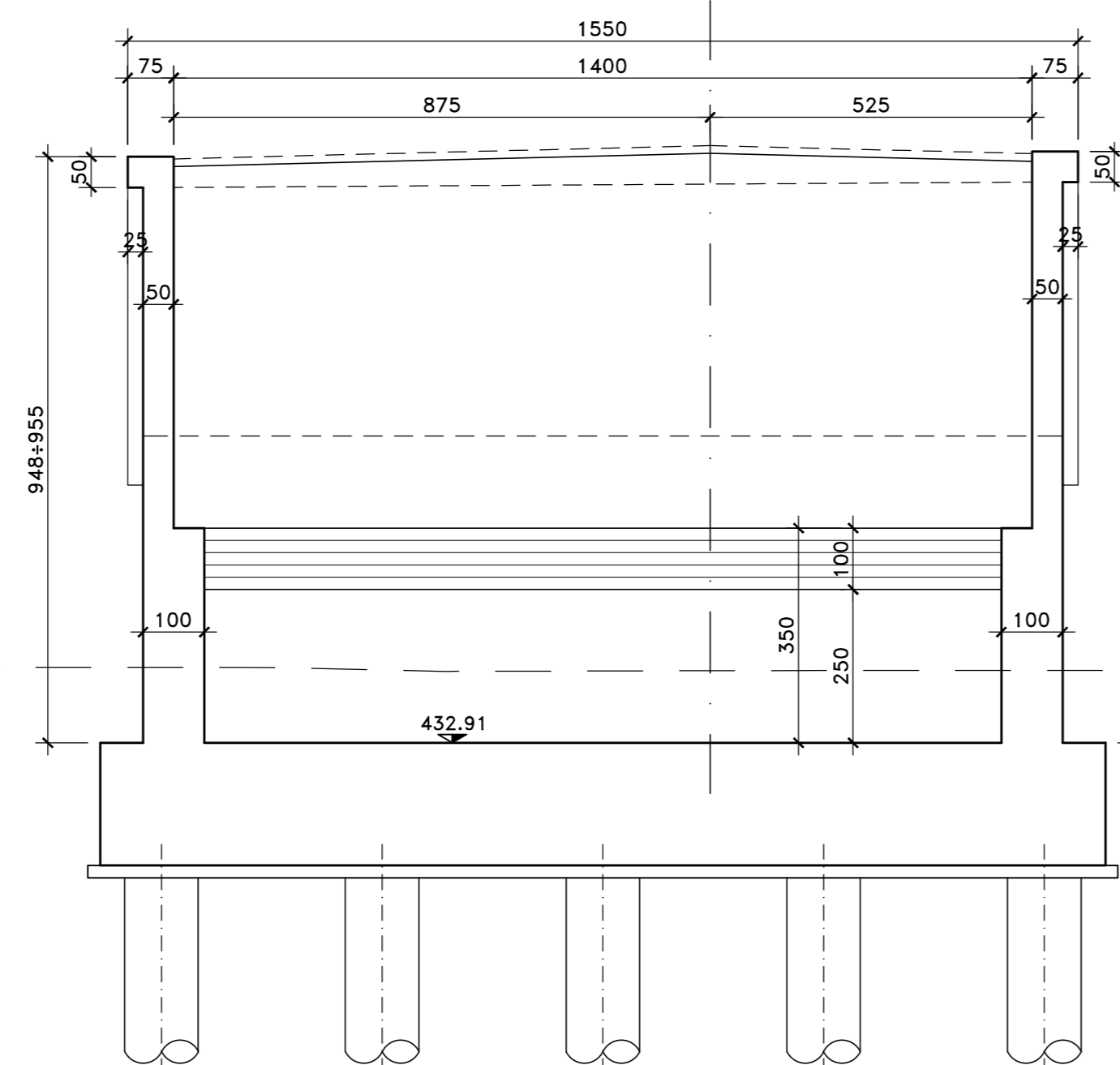
SEZIONE TRASVERSALE  
SCALA 1:100



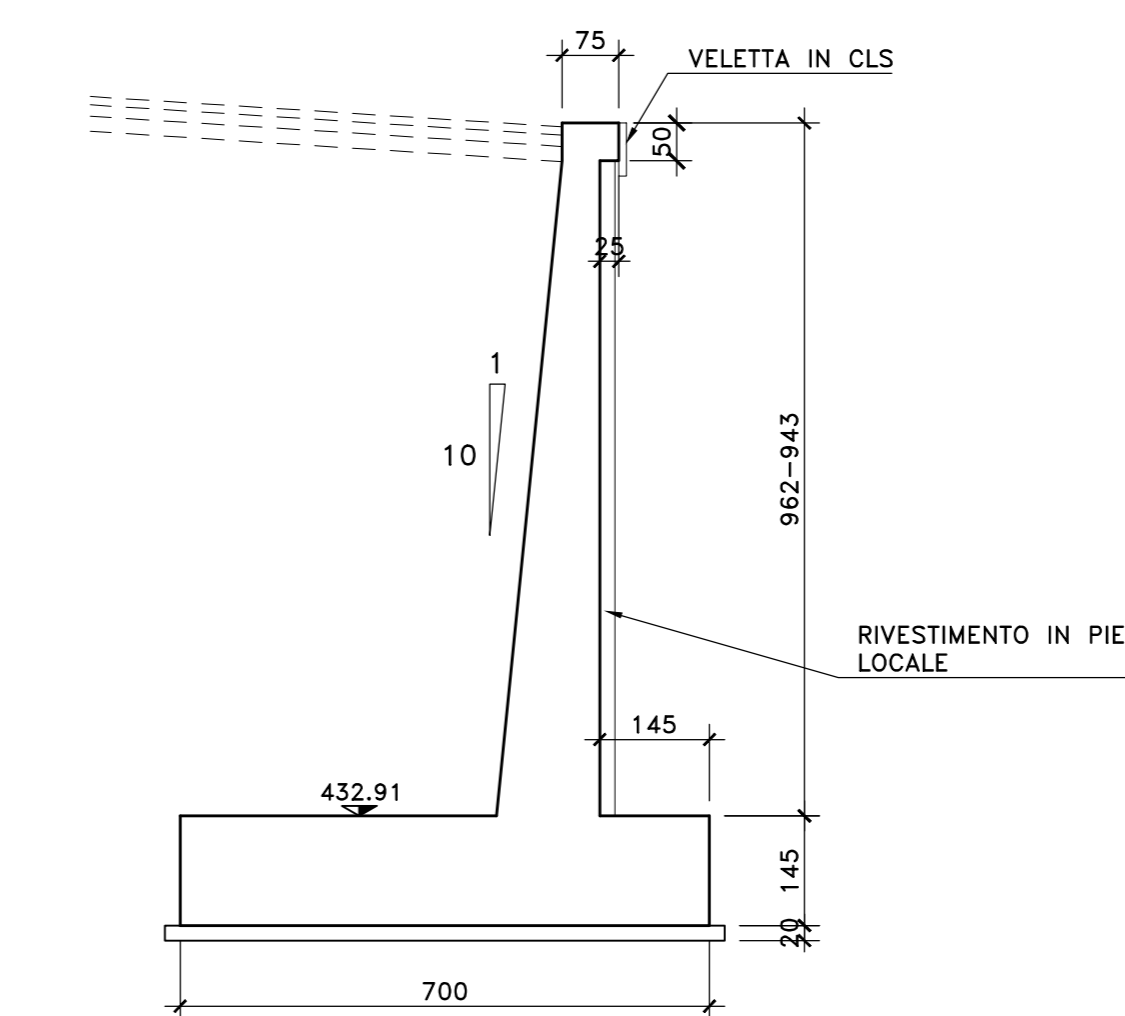
SEZIONE MURO SOSTEGNO IN SX  
SCALA 1:100



SEZIONE MURI ANDATORI  
SCALA 1:100



SEZIONE MURO SOSTEGNO IN DX  
SCALA 1:100



**Sanas**  
GRUPPO FS ITALIANE  
Direzione Progettazione

S.S.51 "ALEMAGNA"  
VARIANTE DI LONGARONE

PROGETTO FATTIBILITA' TECNICA ED ECONOMICA COD. VE407

PROGETTAZIONE: **ATI VIA - SERING - VDP - BRENG**

RESPONSABILE DELL'INTEGRAZIONE DELLE PRESTAZIONI SPECIALISTICHE E PROGETTISTA:  
Dott. Ing. Massimo Caporaso (Ord. Ing. Prov. Roma 42603)

PROGETTISTA:  
Responsabile Tracciato stradale: Dott. Ing. Massimo Caporaso (Ord. Ing. Prov. Roma 42603)  
Responsabile Strutture: Dott. Ing. Giovanni Pizzoli (Ord. Ing. Prov. Roma 42603) e ingegneri Dott. Ing. Sergio Di Mola (Ord. Ing. Prov. Palermo 2872)  
Responsabile Impianti: Dott. Ing. Francesco Venturoli (Ord. Ing. Prov. Roma 14662)

COORDINATORE SICUREZZA IN FASE DI PROGETTAZIONE:  
Dott. Ing. Alberto Di Giuseppe (Ord. Ing. Prov. Roma 415150)

COORDINATORE ATTIVITA' DI PROGETTAZIONE:  
Dott. Ing. Mariastefano Marone (Ord. Ing. Prov. Roma 42648)

GRUPPO DI PROGETTAZIONE  
MANDATARIO: **VIA** INGEGNERIA  
MANDATARIO: **SERING** INGEGNERIA  
MANDATARIO: **VDP**  
MANDATARIO: **BRENG** GROUP ENGINEERING

OPERE D'ARTE MAGGIORI  
VIADOTTO VI04 MAE  
CARPENTERIA SPALLA SPB

PROGETTO	LV. PROG. ANNO	NOME FILE	REVISIONE	SCALA:	
DPVE0407	D 21	VE407_PO0V104STRCP04_B	B	1:100	
C					
B	Recepimento osservazioni CdS Preliminare	15-12-2022	R. FIORE	G. PAZZA	W. CASPANO
A	EMISSIONE	SET. 2021	R. FIORE	G. PAZZA	W. CASPANO
REV.	DESCRIZIONE	DATA	REDATTO	VERIFICATO	APPROVATO