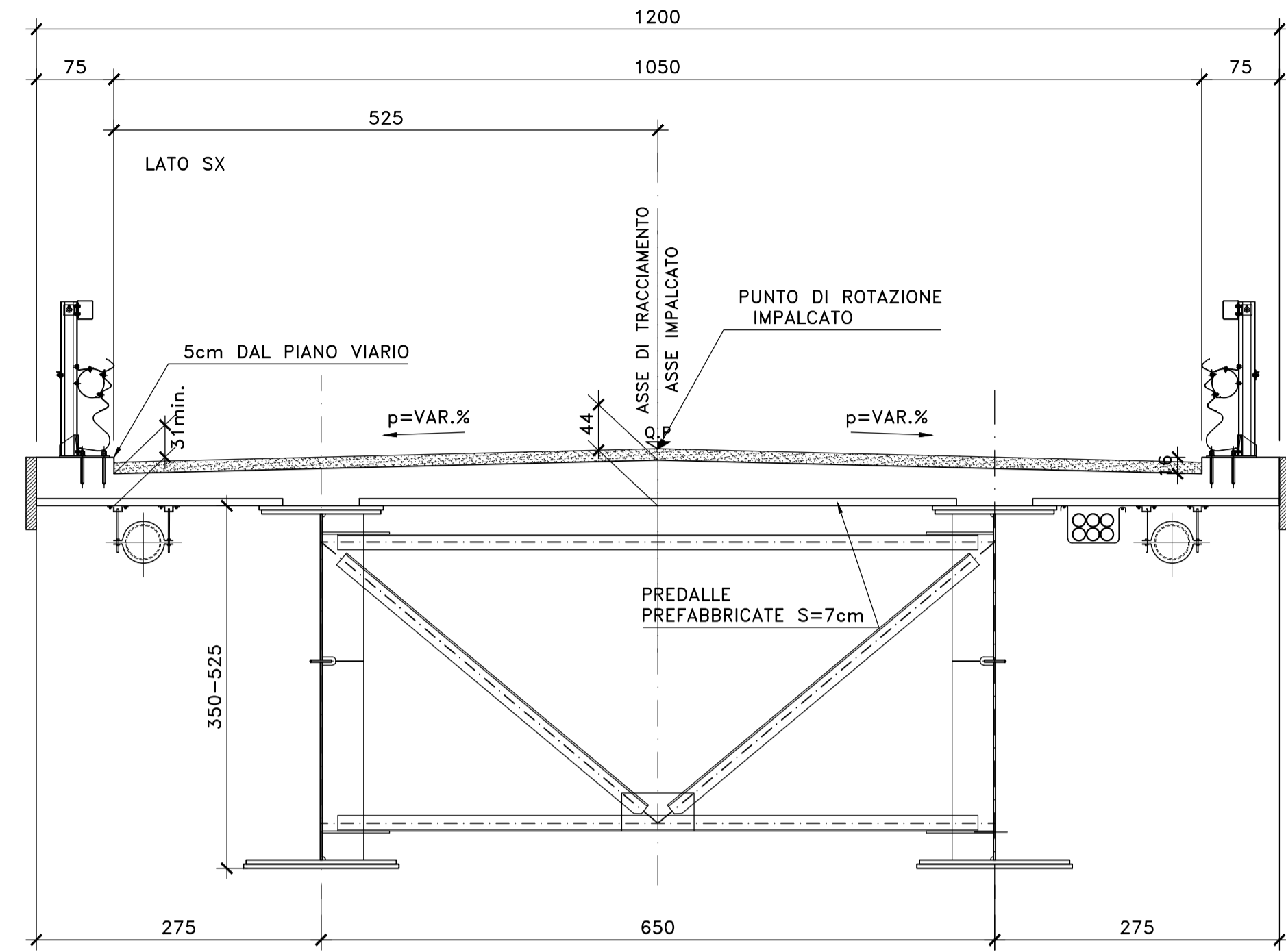
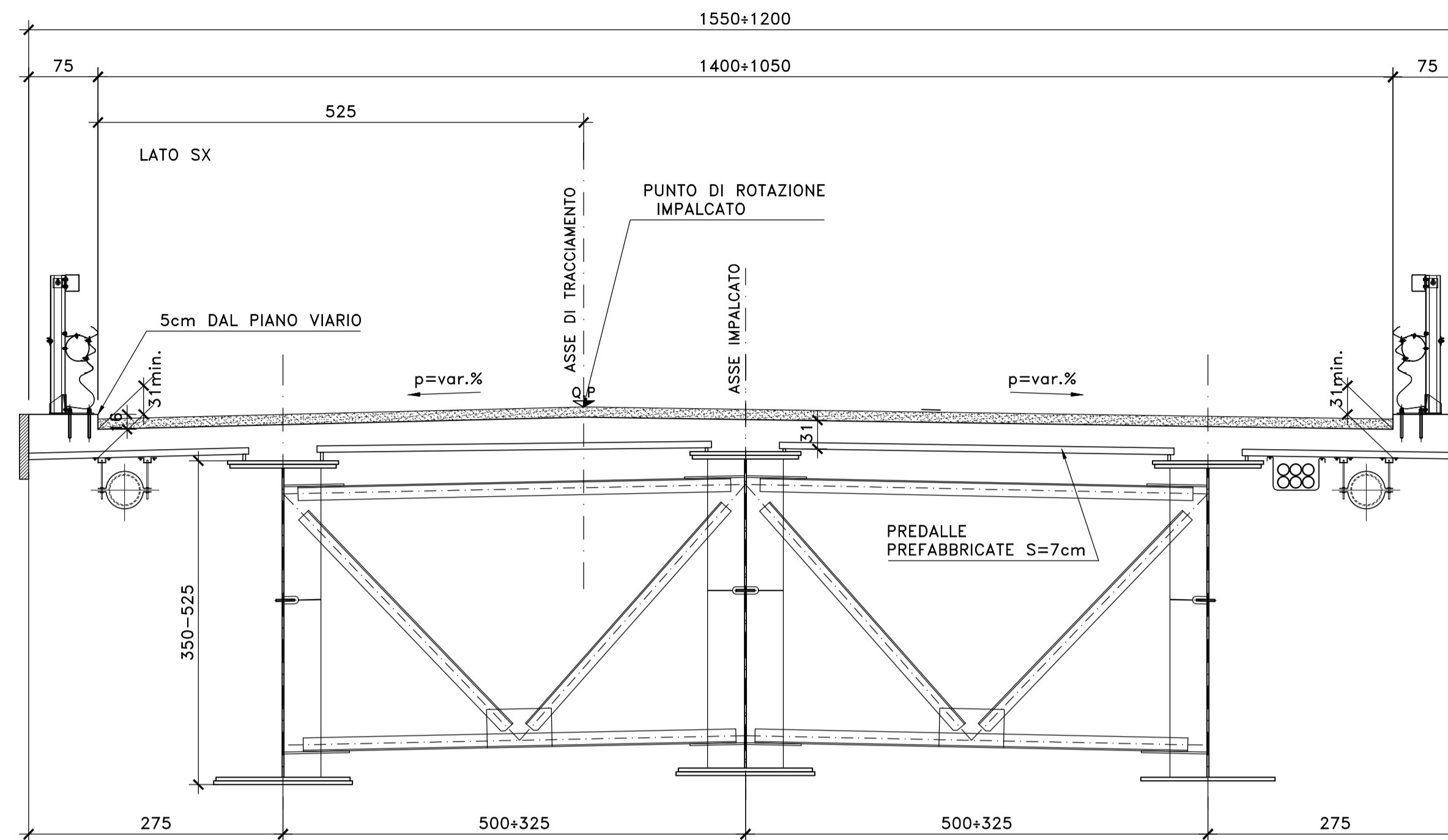


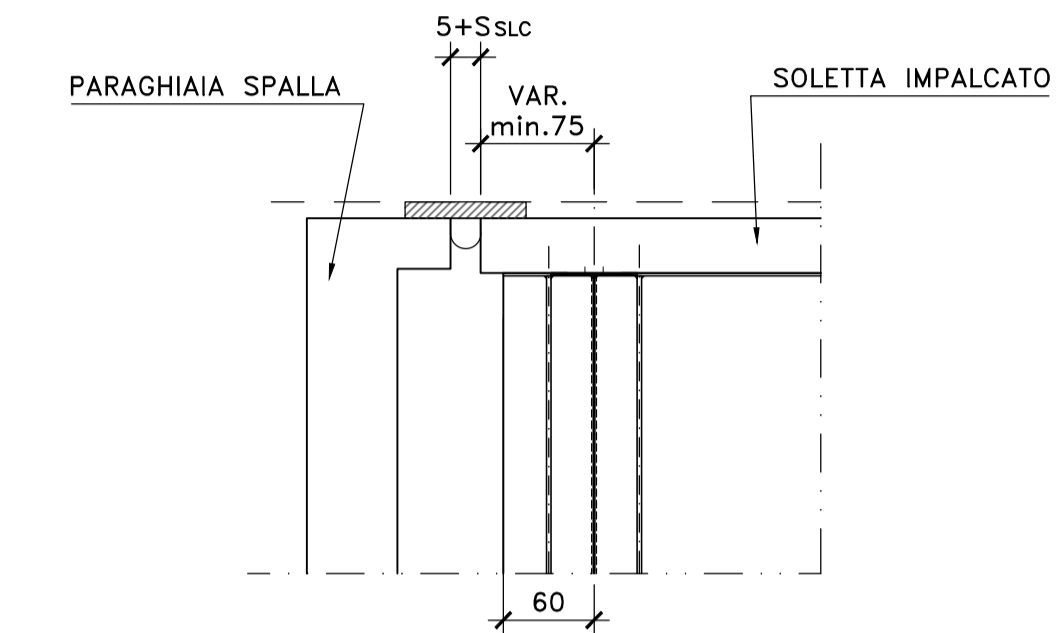
CARPENTERIA IMPALCATO SEZIONE TRASVERSALE CORRENTE (VIO4 MAE)  
SCALA 1:50



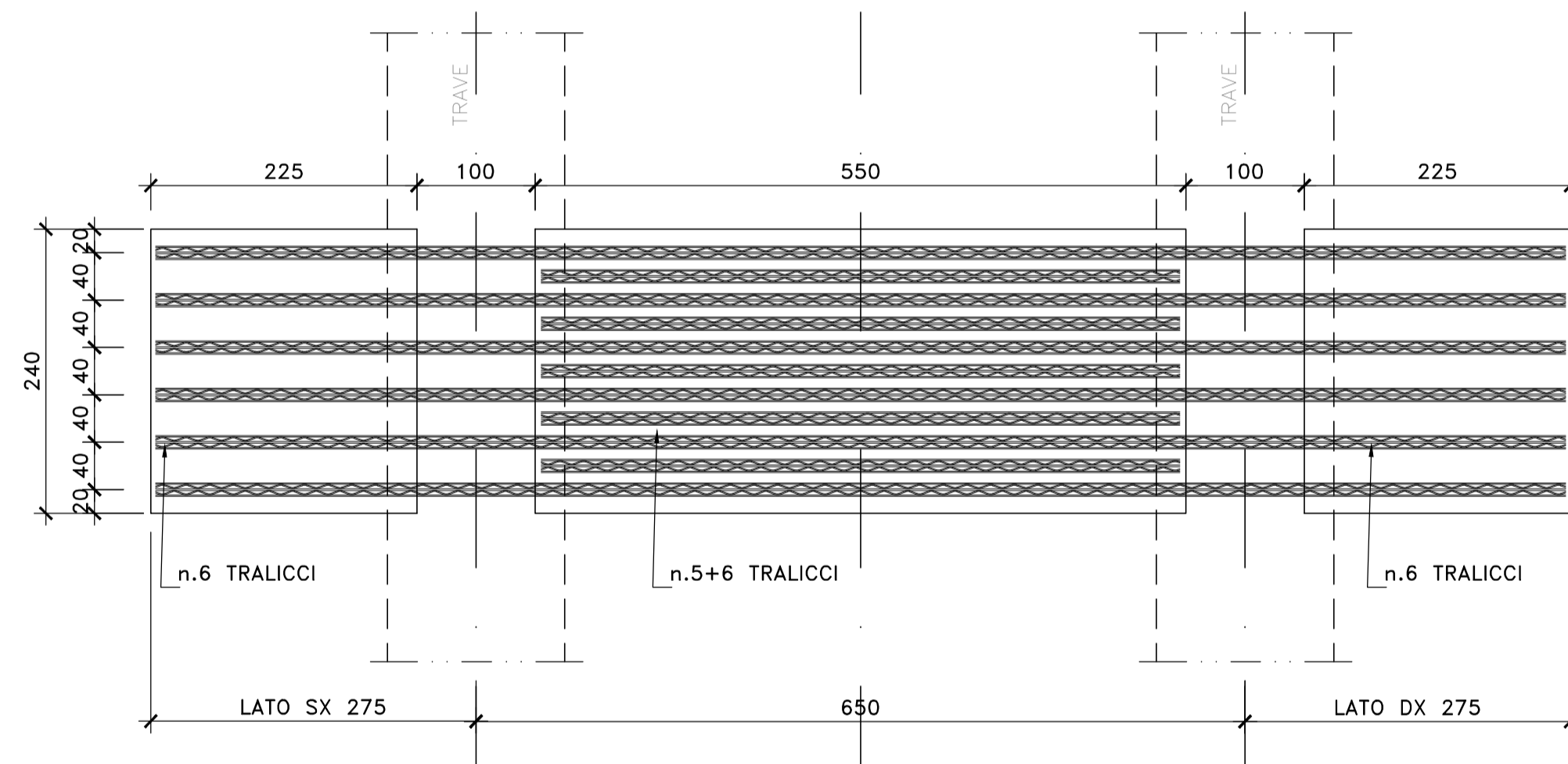
SEZIONE TRASVERSALE CARPENTERIA IMPALCATO IN ALLARGAMENTO (VIO4 MAE)  
SCALA 1:50



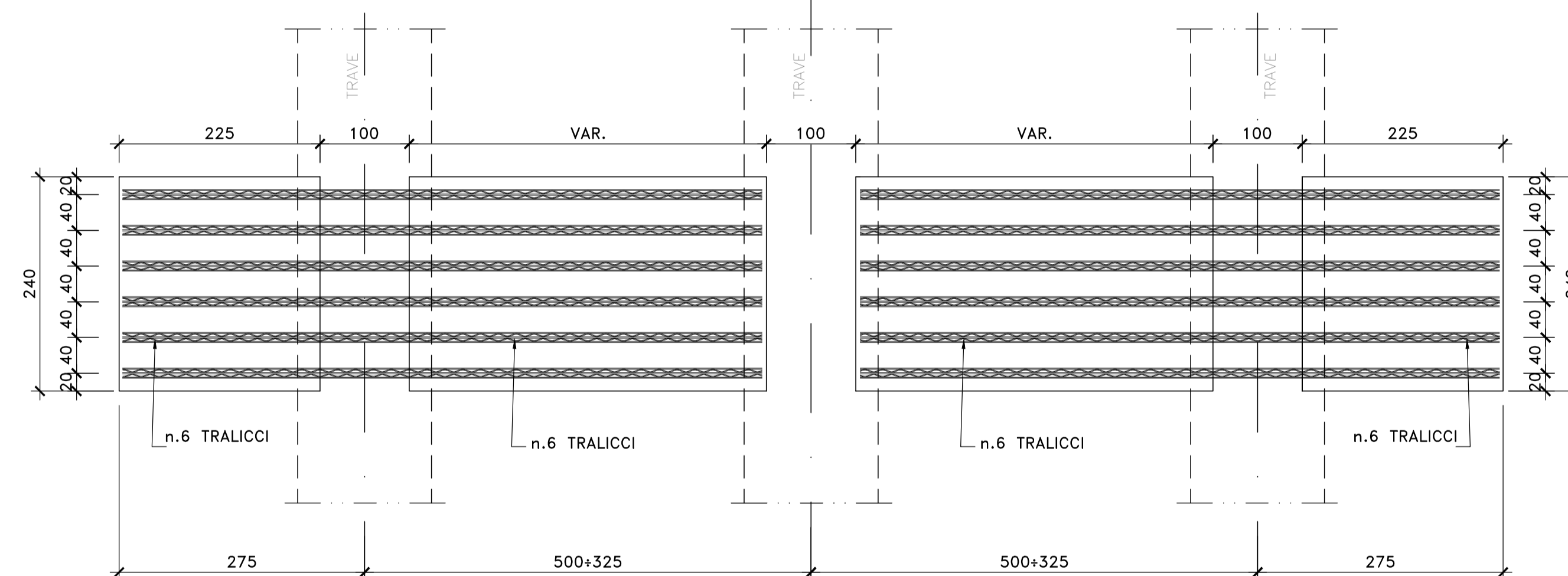
DETTAGLIO TESTATA  
IN CORRISPONDENZA GIUNTO  
SCALA 1:50



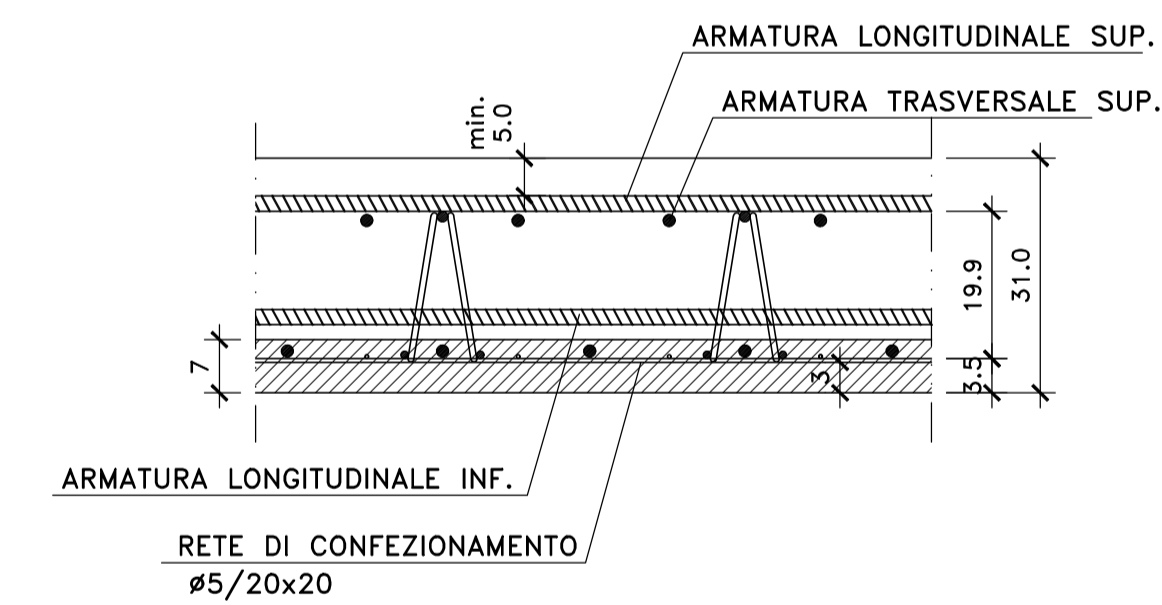
DETTAGLIO TIPOLOGICO APOGGIO PREDALLE IMPALCATO VIO4  
SCALA 1:50



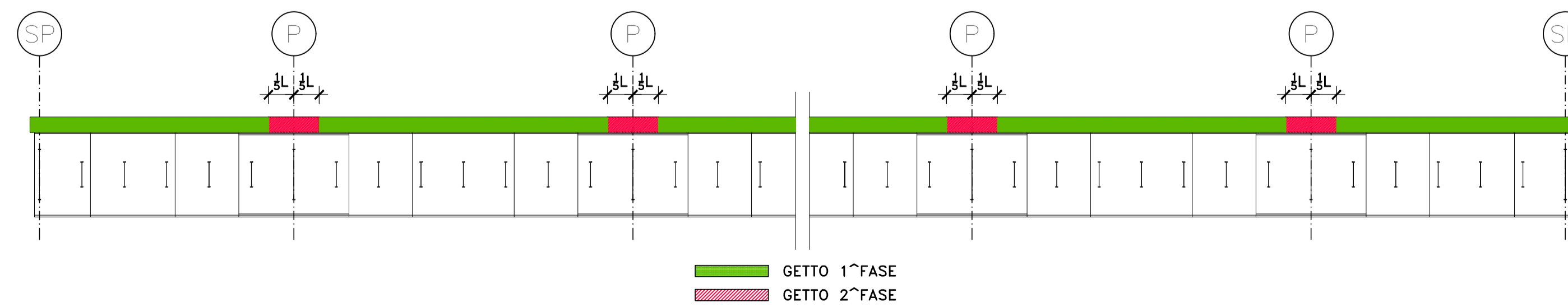
DETTAGLIO TIPOLOGICO APOGGIO PREDALLE IMPALCATO IN ALLARGAMENTO VIO4  
SCALA 1:50



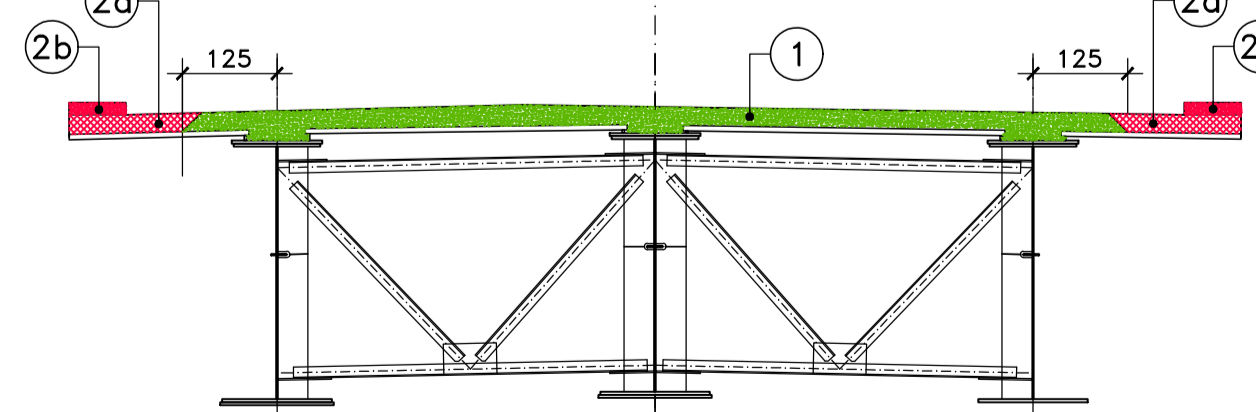
PART. DISPOSIZIONE ARMATURA  
SCALA 1:10  
(SEZIONE IN SENSO LONGITUDINALE)



SCHEMA FASI DI GETTO IN DIREZIONE LONGITUDINALE



SCHEMA FASI DI GETTO IN DIREZIONE TRASVERSALE  
SCALA 1:100

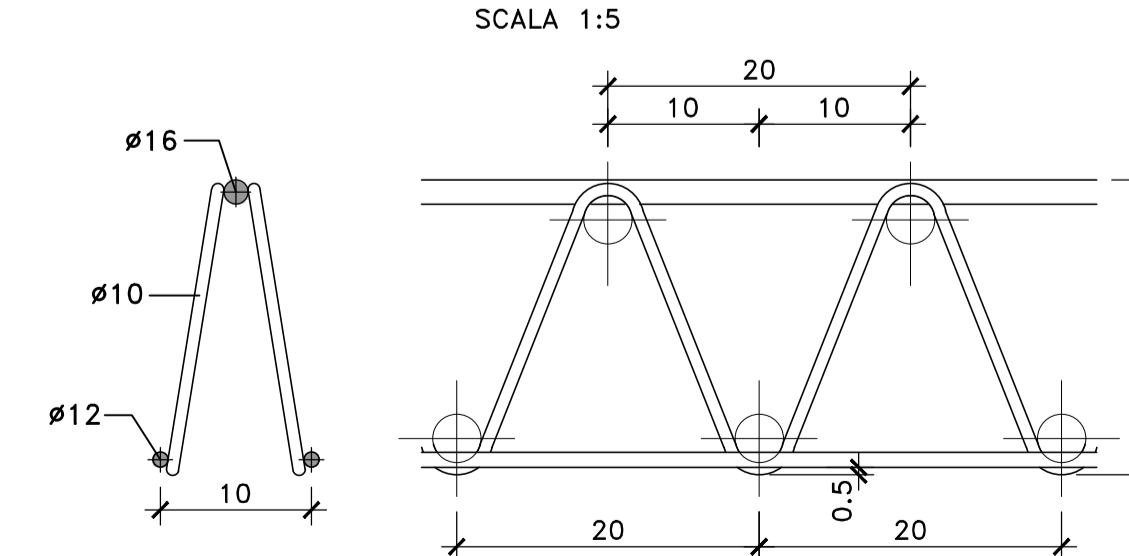


NOTA BENE:

IL COMPLETAMENTO DEGLI SBALZI (FASE 2) DOVRA' AVVENIRE DOPO UN PERIODO DI MATURAZIONE DEL GETTO DI FASE 1 TALE DA GARANTIRE IL RAGGIUNGIMENTO DI UN Rckj >= 25Mpa.

I GETTI DI FASE 2a-2b POTRANNO AVVENIRE IN IMMEDIATA SUCCESSIONE SENZA ATTENDERE ALCUNA MATURAZIONE DEL CLS.

PARTICOLARE TRALICCIO PREDALLE  
SCALA 1:5



NOTE E PRESCRIZIONI

1. L'APPOGGIO DELLE PREDALLE SULLE TRAVI METALLICHE PRINCIPALI DOVRA' AVVENIRE MEDIANTE INTERPOSIZIONE DI SPESSORI METALLICI, SALDATI ALLE PIATTABANDE SUPERIORI, CON FUNZIONE DI REGOLARIZZAZIONE E SPESSORAMENTO.
2. LE CARATTERISTICHE DEI MATERIALI STRUTTURALI E DEI TRATTAMENTI PROTETTIVI E IMPERMEABILIZZANTI DELLE SUPERFICI SONO RIPORTATE NELL'ELABORATO "CARATTERISTICHE DEI MATERIALI".

Sanas  
GRUPPO FS ITALIANE

Direzione Progettazione

S.S.51 "ALEMAGNA"  
VARIANTE DI LONGARONE

PROGETTO FATTIBILITA' TECNICA ED ECONOMICA

cod. VE407

PROGETTAZIONE: ATI VIA - SERING - VDP - BRENG

RESPONSABILE DELL'INTEGRAZIONE DELLE PRESTAZIONI SPECIALISTICHE e PROGETTISTA:

Dott. Ing. Massim Capasso (Ord. Ing. Prov. Roma A26031)

PROGETTISTA:

Responsabile Tracciato stradale: Dott. Ing. Massimo Capasso (Ord. Ing. Prov. Roma 26031)  
Responsabile Struttura: Dott. Ing. Giovanni Piazza (Ord. Ing. Prov. Roma 27296)  
Responsabile Idraulica, Geotecnica e Impianti: Dott. Ing. Sergio Di Majo (Ord. Ing. Prov. Palermo 2872)  
Responsabile Ambientale: Dott. Ing. Francesco Ventura (Ord. Ing. Prov. Roma 14660)

GEOLOGO:

Dott. Geol. Enrico Carcurato (Ord. Geo. Regione Sicilia 966)

COORDINATORE SICUREZZA IN FASE DI PROGETTAZIONE:

Dott. Ing. Matteo Di Giovanni (Ord. Ing. Prov. Roma A15136)

COORDINATORE ATTIVITA' DI PROGETTAZIONE:

Dott. Ing. MariAntonietta Merendino (Ord. Ing. Prov. Roma A26481)

VISTO: IL RESPONSABILE DEL PROCEDIMENTO:

Dott. Ing. Ettore De Cesaroni De La Grenolais

GRUPPO DI PROGETTAZIONE

MANDATARIO:

MANDANTI:

VIA  
INGEGNERIA

SERING  
INGEGNERIA

vdp

BRENG  
BRIDGE ENGINEERING

OPERE D'ARTE MAGGIORI  
VIADOTTO VIO4 MAE  
CARPENTERIA SOLETTA IMPALCATO

MASSIMO CAPASSO  
INGEGNERIA  
22031  
S. GIOVANNI  
L. 10/10/1977  
AUT. MIN. 10/10/1977

CODICE PROGETTO	NOME FILE	REVISIONE	SCALA:
DPVE0407	VE407_POOVIO4STRCP05_B	B	VARIE
PROGETTO	LIV. PROG. ANNO		
D	21		
C			
B	Recepimento osservazioni CdS Preliminare	15-12-2022	P. COSMELLI G. PIAZZA M. CAPASSO
A	EMISSIONE	SET. 2021	P. COSMELLI G. PIAZZA M. CAPASSO
REV.	DESCRIZIONE	DATA	REDATTO VERIFICATO APPROVATO