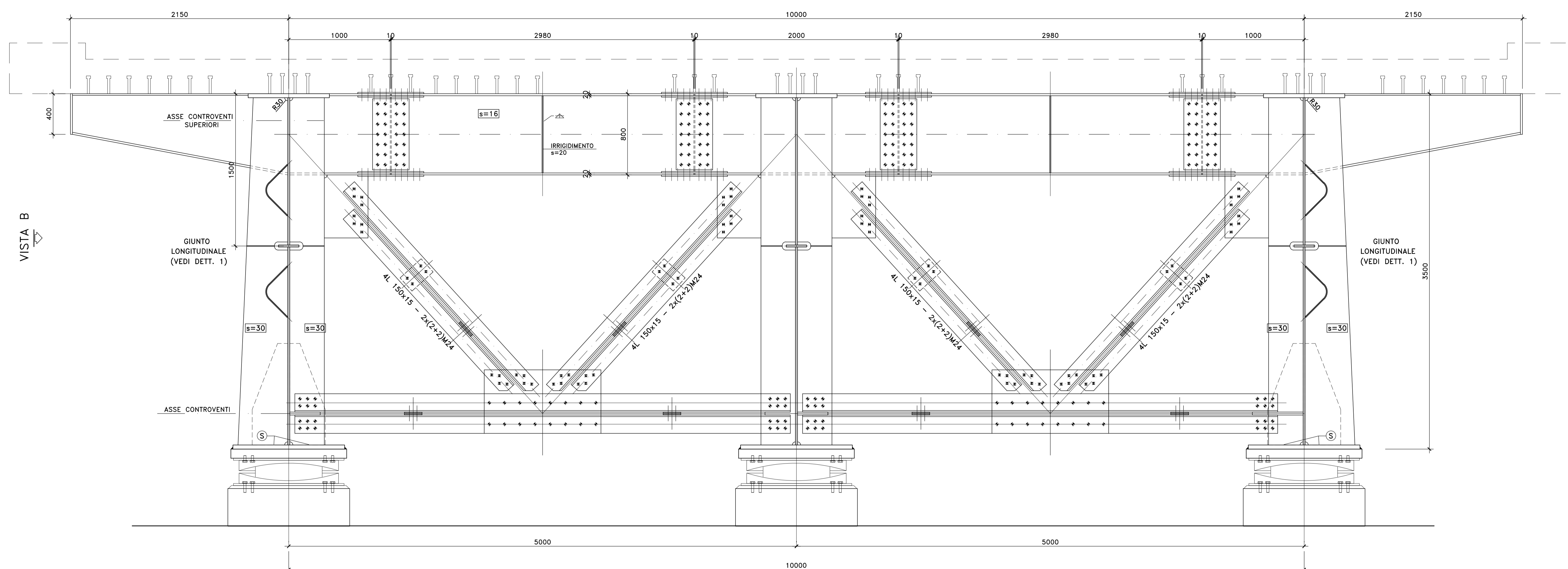


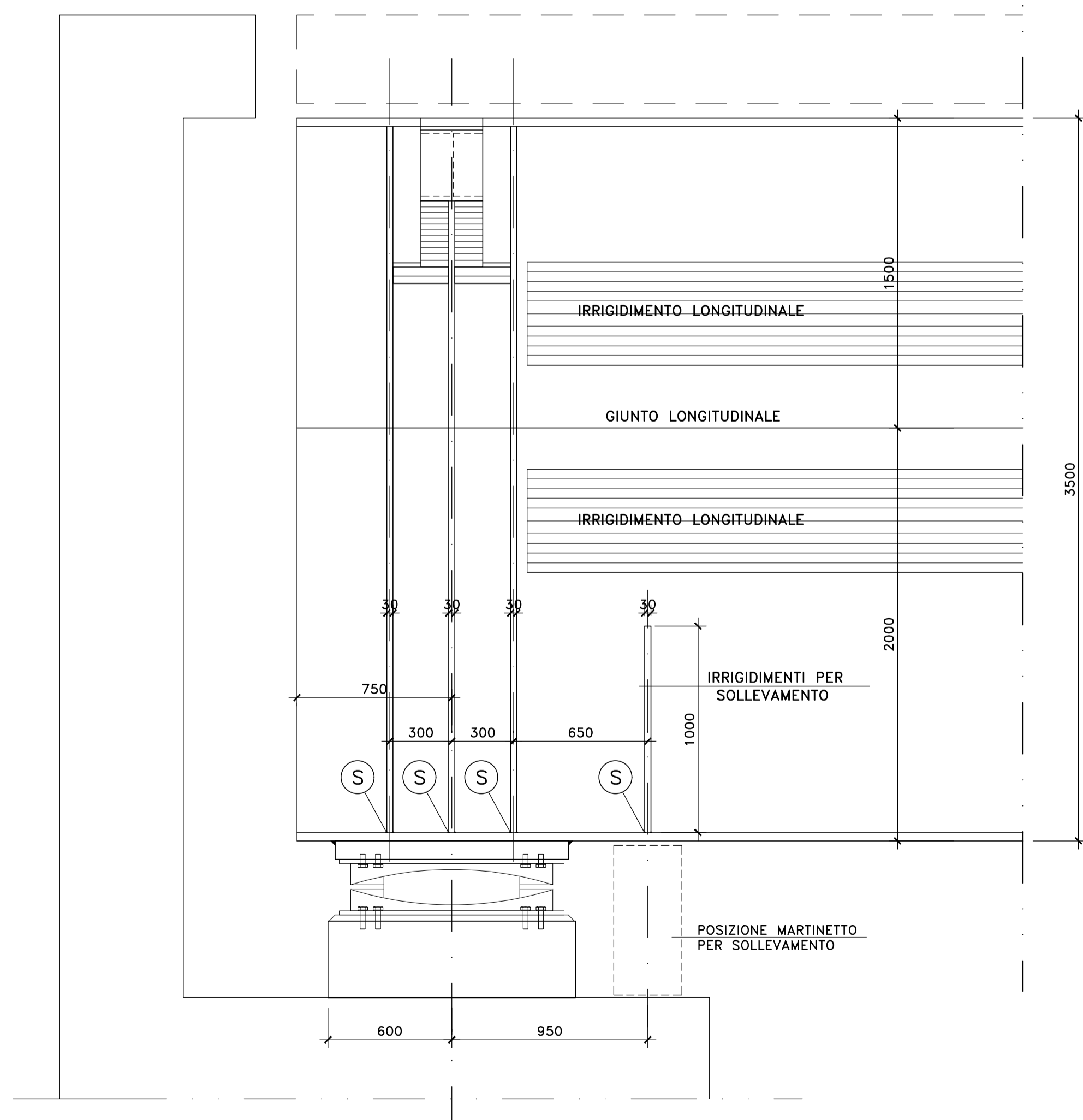
NOTE E PRESCRIZIONI

1. LE CARATTERISTICHE DEI MATERIALI STRUTTURALI E LE SPECIFICHE TECNICHE RELATIVE ALLE STRUTTURE IN CARPENTERIA METALLICA SONO RIPORTATE NELL'ELABORATO "CARATTERISTICHE DEI MATERIALI".
2. I CONTROVENTI DI MONTAGGIO DOVRANNO ESSERE TASSATIVAMENTE RIMOSI AL TERMINE DELLA MATURAZIONE DEI GETTI DELLA SOLETTA D'IMPALCATO.

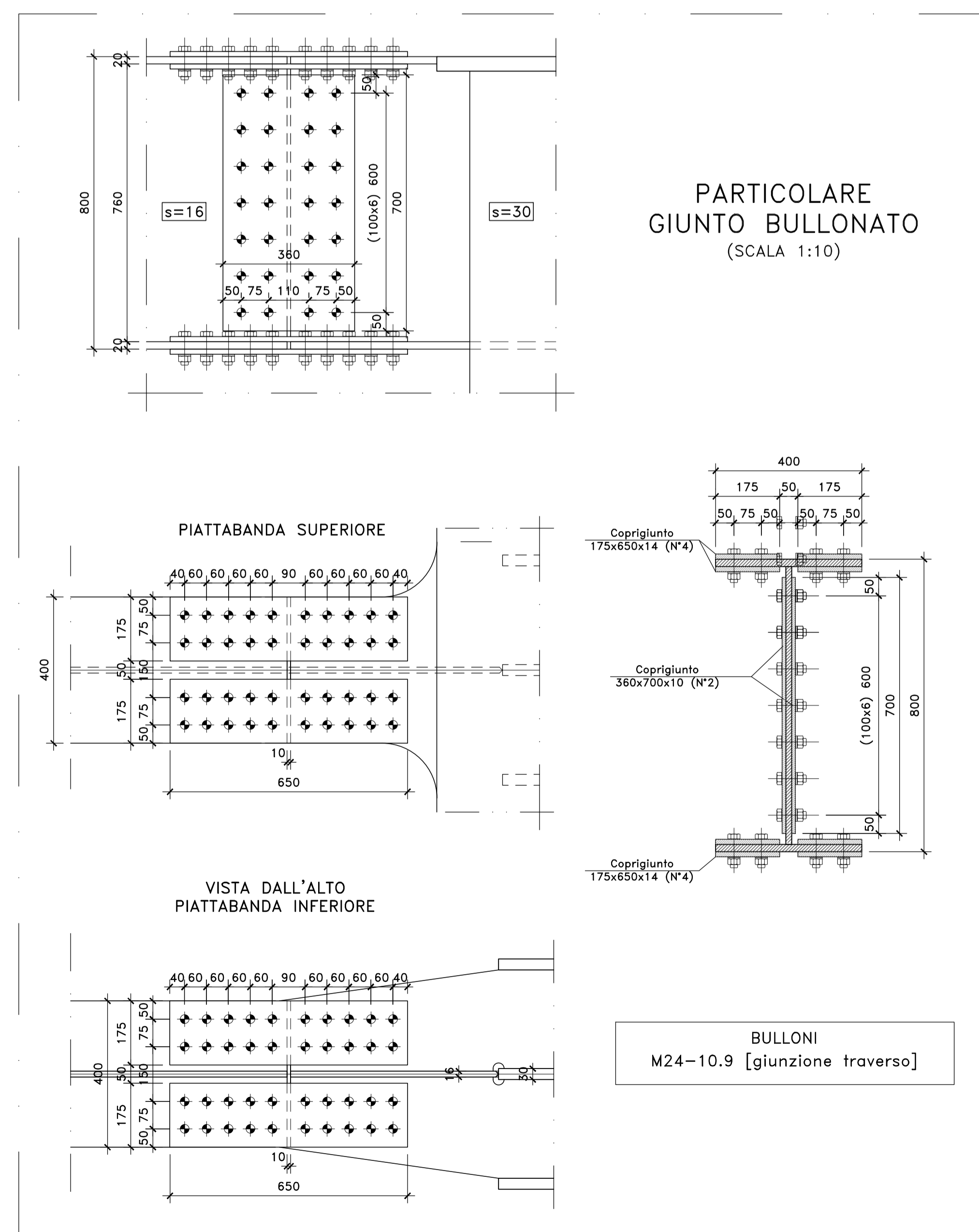
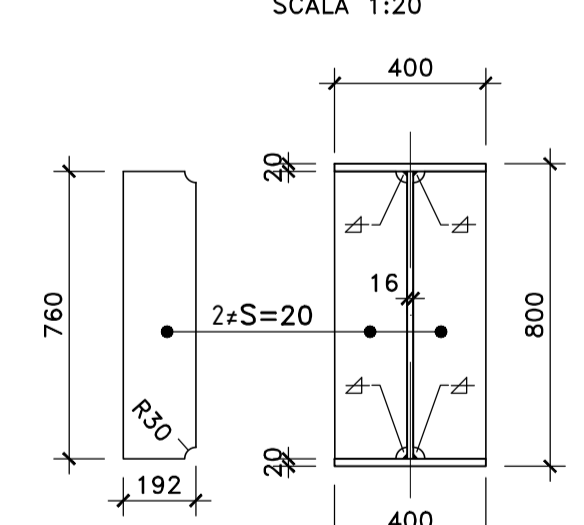
VISTA DIAFRAMMA (DS1)
SCALA 1:20



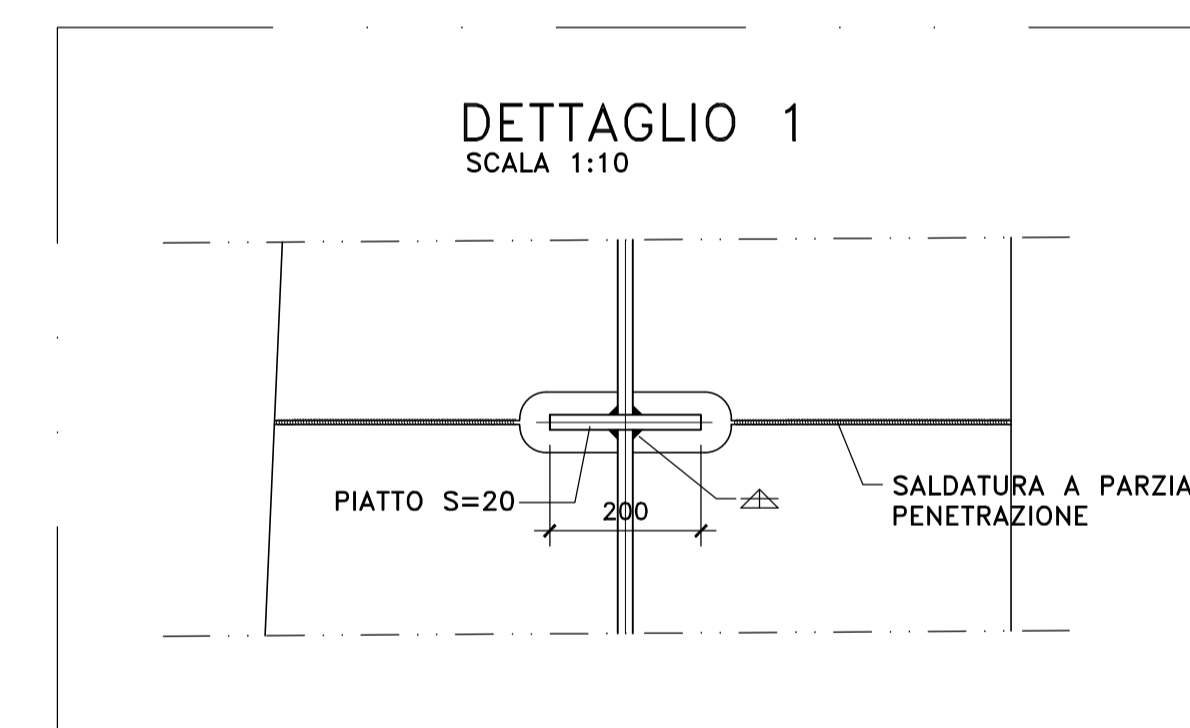
VISTA B
SCALA 1:20



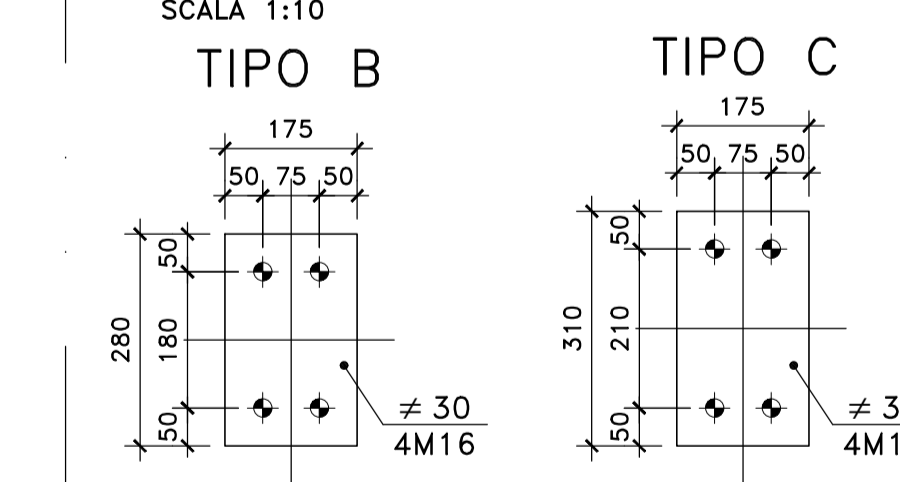
SEZIONE TRAVE DI COLLEGAMENTO
SCALA 1:20



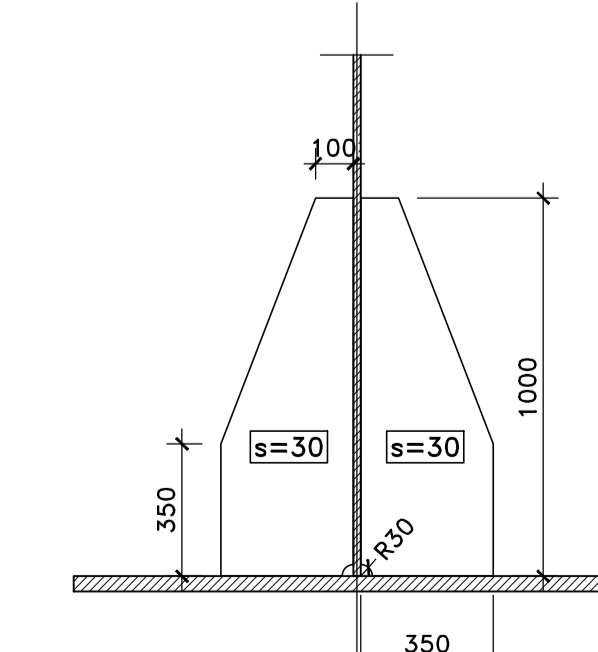
DETTAGLIO 1
SCALA 1:10



DETTAGLIO CALASTRELLI
SCALA 1:10



IRRIDIMENTI PER SOLLEVAMENTO
SCALA 1:20



S.S.51 "ALEMAGNA"
VARIANTE DI LONGARONE

PROGETTO FATTIBILITA' TECNICA ED ECONOMICA cod. VE407

PROGETTAZIONE: ANI VA - SERING - WBP - ERING

RESPONSABILE DELL'INTEGRAZIONE DELLE PRESTAZIONI SPECIALISTICHE E PROGETTISTA:

Gruppo di Progettazione
PROGETTISTA:
Responsabile Tecnico Strutturale: Dott. Ing. Massimo Capasso
(Ord. Ing. Prov. Roma 302/11)
Responsabile Strutturale: Dott. Ing. Giovanni Piazza
(Ord. Ing. Prov. Roma 272/05)
Responsabile Statico, Dinamico e Impianti: Dott. Ing. Sergio Di Mola
(Ord. Ing. Prov. Palermo 28/2)
Responsabile Antisismico: Dott. Ing. Francesco Venturi
(Ord. Ing. Prov. Roma 1468/3)

VIA INGEGNERIA
SERING INGEGNERIA

WBP BERING

GEOLOGO:
Dott. Ing. Enrico Caracciolo (Ord. Ing. Prov. Roma 365/1)
COORDINATORE SICUREZZA IN FASE DI PROGETTAZIONE:
Dott. Ing. Roberto Di Giuliano (Ord. Ing. Prov. Roma 313/10)
COORDINATORE ATTIVITA' DI PROGETTAZIONE:
Dott. Ing. Roberto Di Giuliano (Ord. Ing. Prov. Roma 313/10)

VISTO: IL RESPONSABILE DEL PROCEDIMENTO:
Dott. Ing. Ettore De Ceccis De La Sclafani

OPERE D'ARTE MAGGIORI
VIADOTTI E PONTI
VI04 - VIADOTTO MAE'
Carpenteria metallica impalcatata - Trasversi d'appoggio tipo DS2

PRODOTTO	REV. PROC. ANNO	NOME FILE	REVISIONE	SCALA:	
DFVE0407	D 21	VE407_POV014STRCP09_A	A	WRE	
D	-	-	-	-	
C	-	-	-	-	
B	-	-	-	-	
A	EMMISSIONE	SET. 2021	A. MARRO	C. PIZZAZZA	W. GIFFESIO
REV.	DESCRIZIONE	DATA	REDATTO	VERIFICATO	APPROVATO