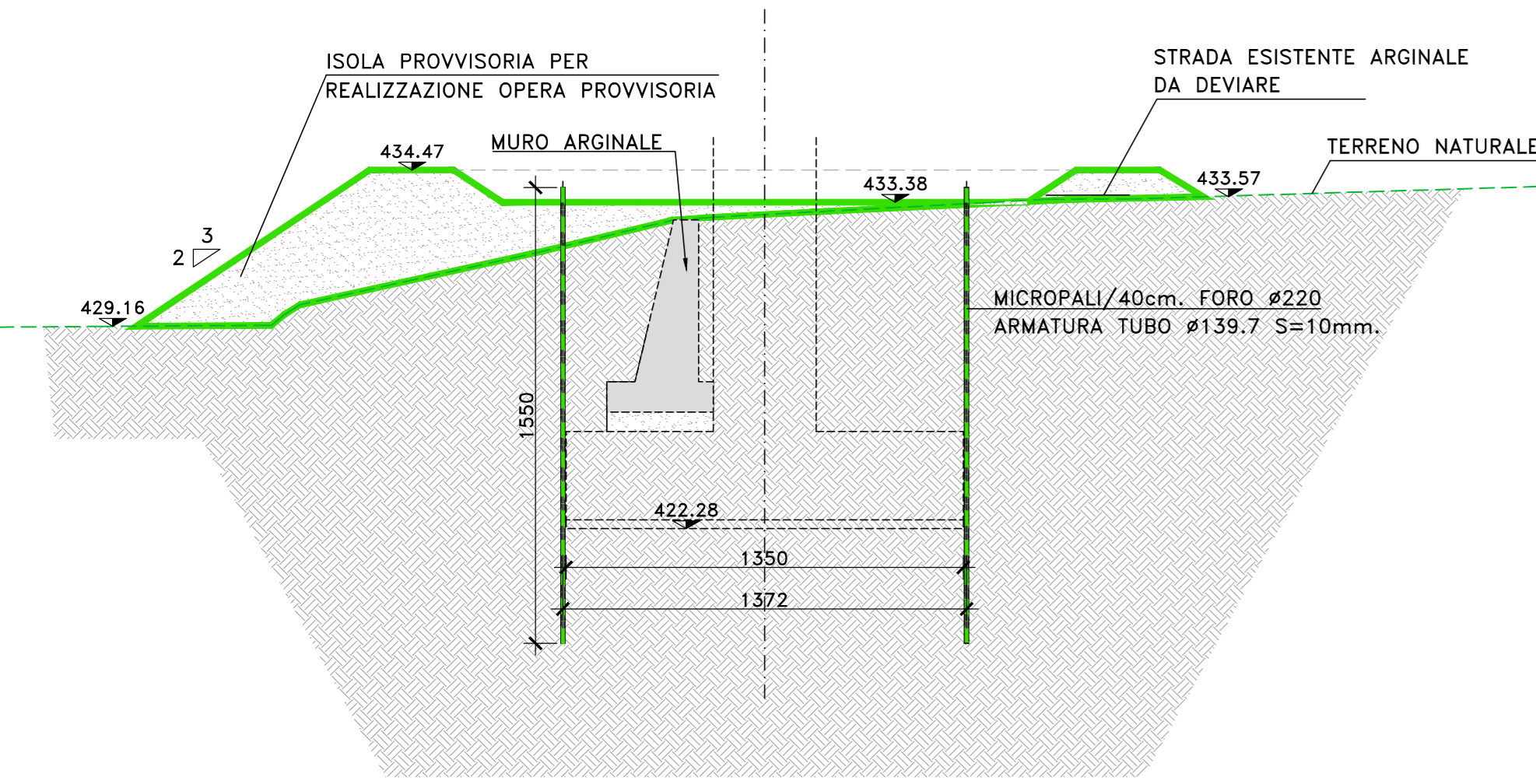


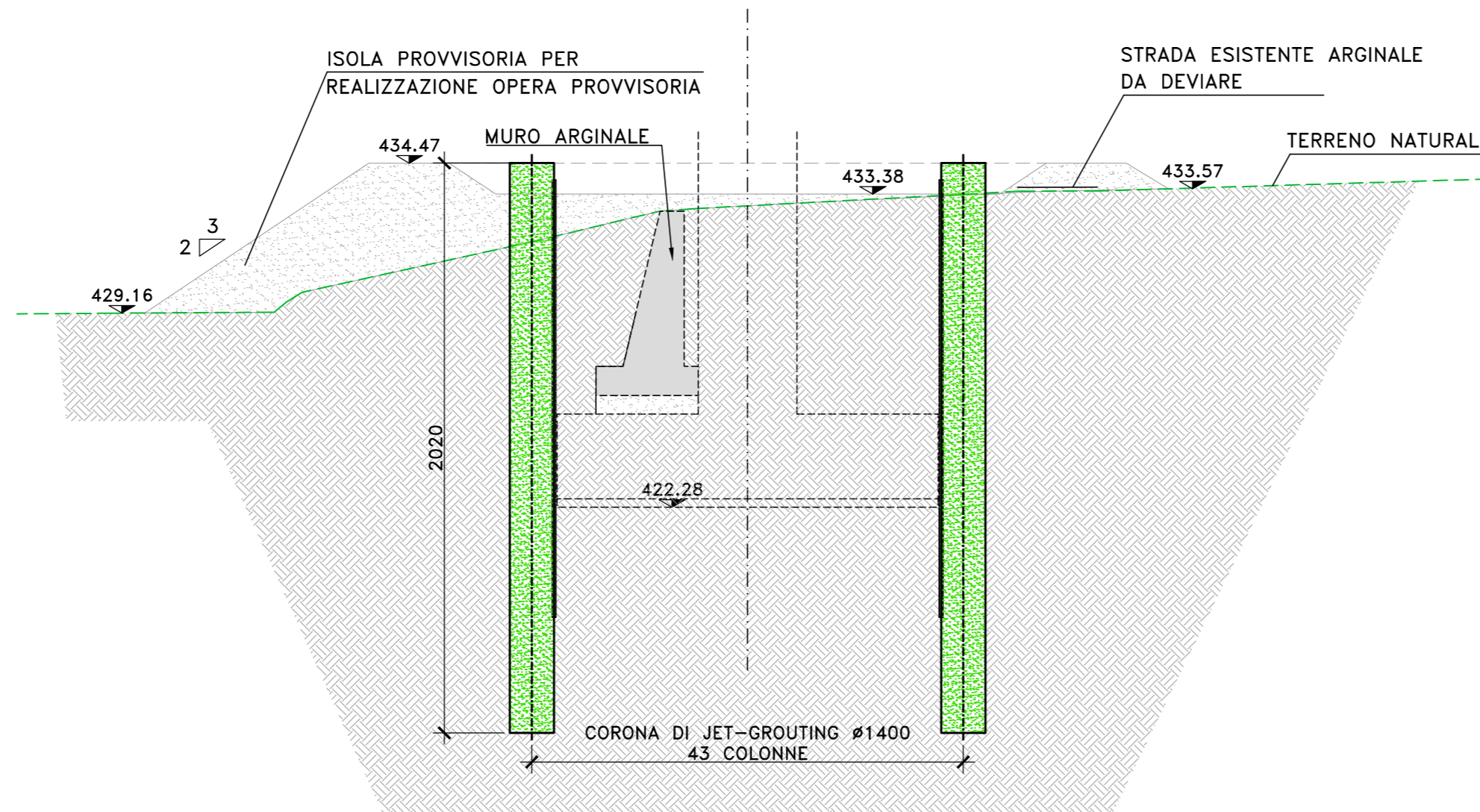
**FASE 1**

1A - REALIZZAZIONE PIAZZOLA A QUOTA 434.47  
 1B - ESECUZIONE DELLO SCAVO ED ESECUZIONE DEI MICROPALI L=15.50m A CONTORNO DEL PLINTO DI FUTURA REALIZZAZIONE



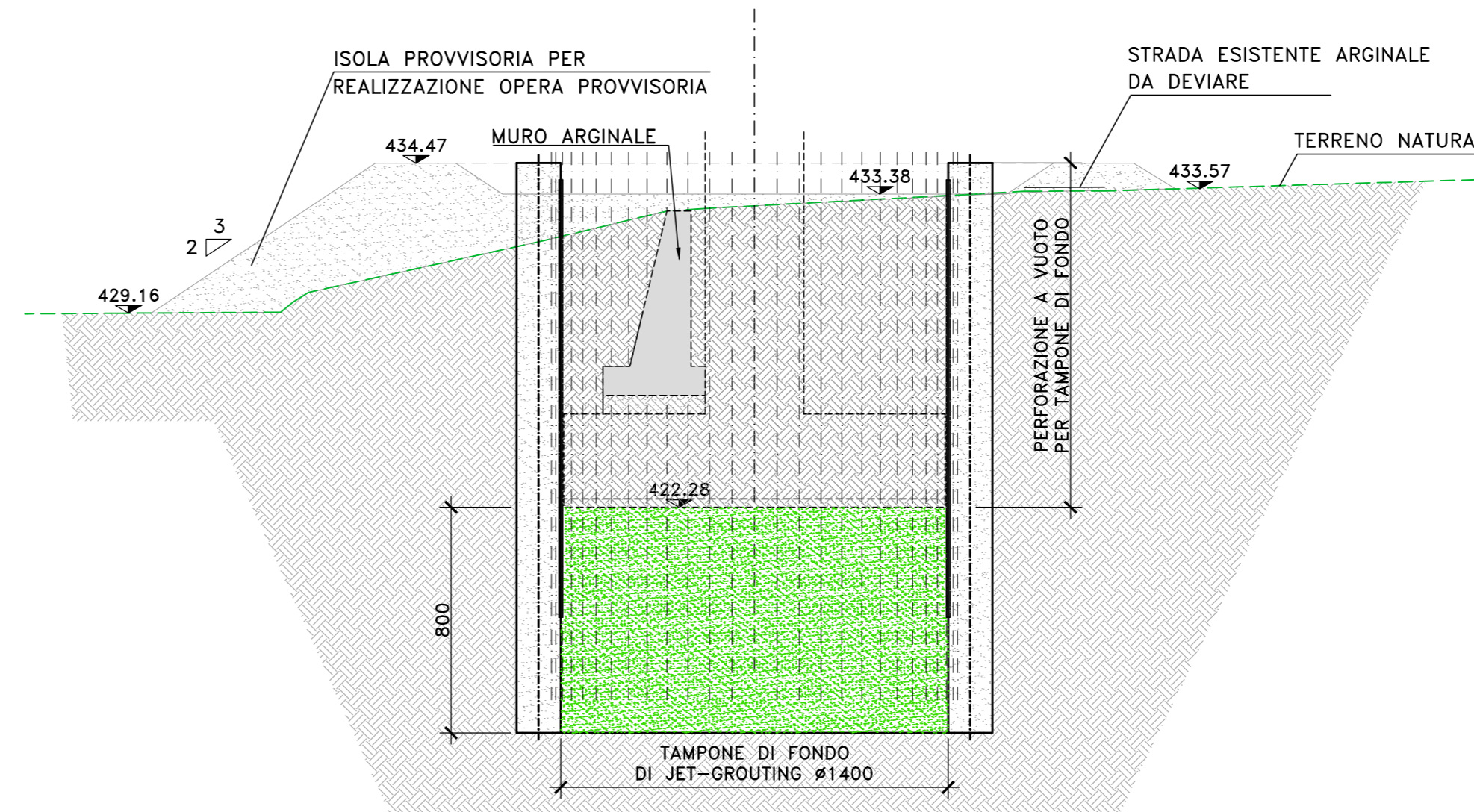
**FASE 2**

2A - ESECUZIONE CORONELLE PERIMETRALI DI JET-GROUTING H=20.20m A RIDOSSO DEI MICROPALI



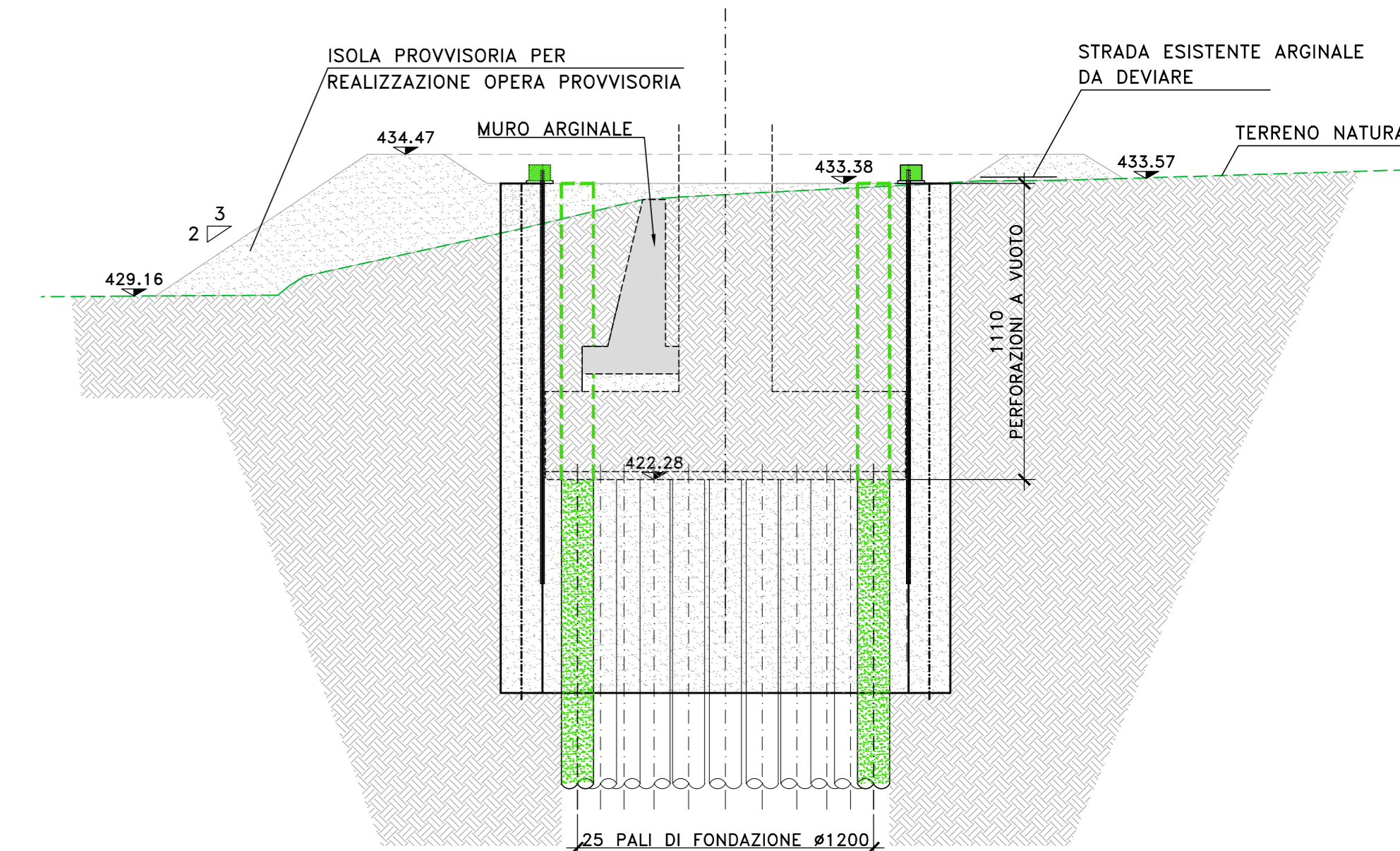
**FASE 3**

3A - ESECUZIONE TAPPO DI FONDO H=8.0m REALIZZATO CON COLONNE DI JET-GROUTING #1400 DISPOSTE SECONDO SCHEMA PROGETTUALE



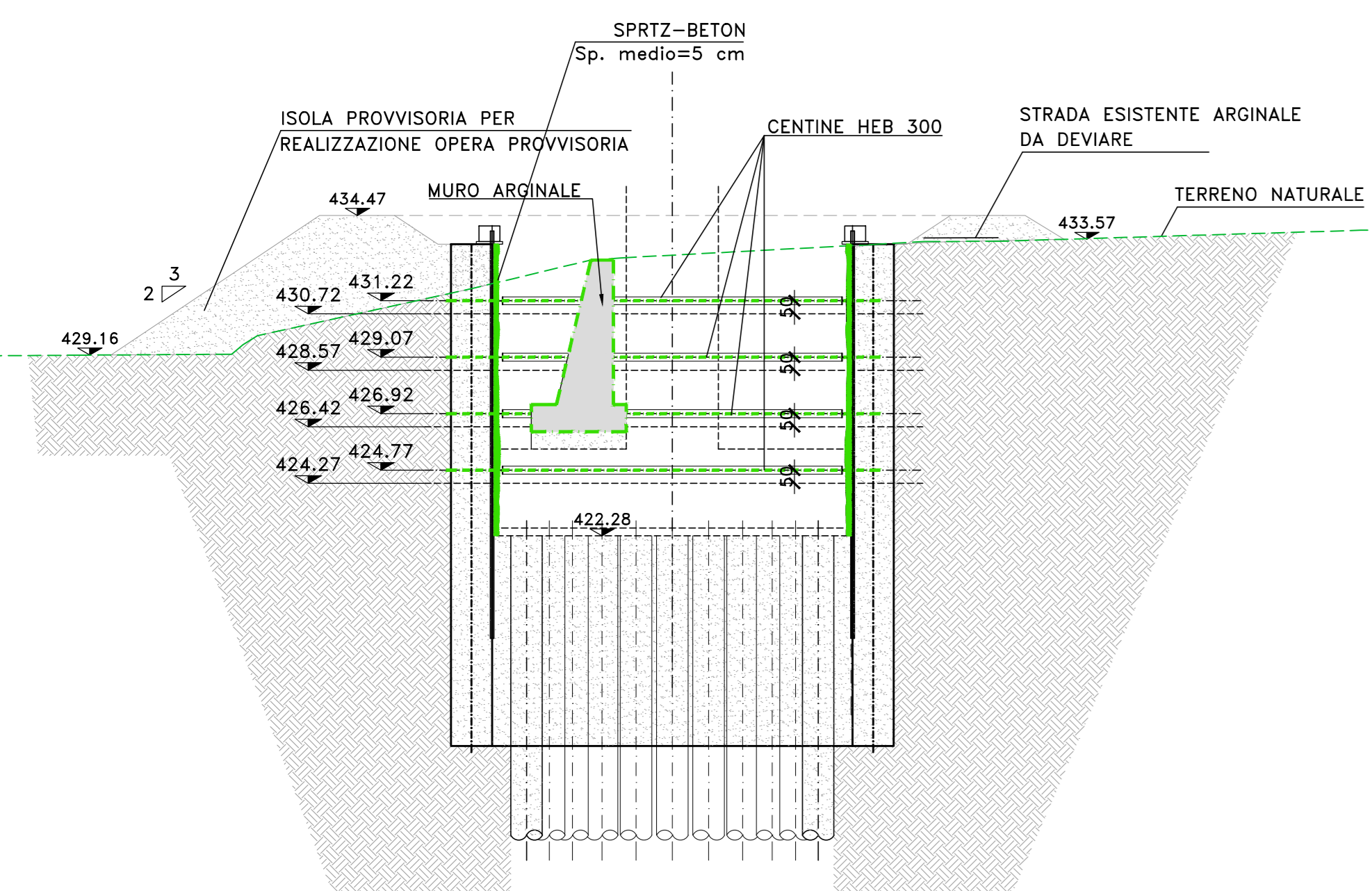
**FASE 4**

4A - ESECUZIONE DEI PALI DI FONDAZIONE DELLA PILA CON PERFORAZIONE A VUOTO DA Q1-433.38  
 4B - REALIZZAZIONE CORDOLO MICROPALI 80X60



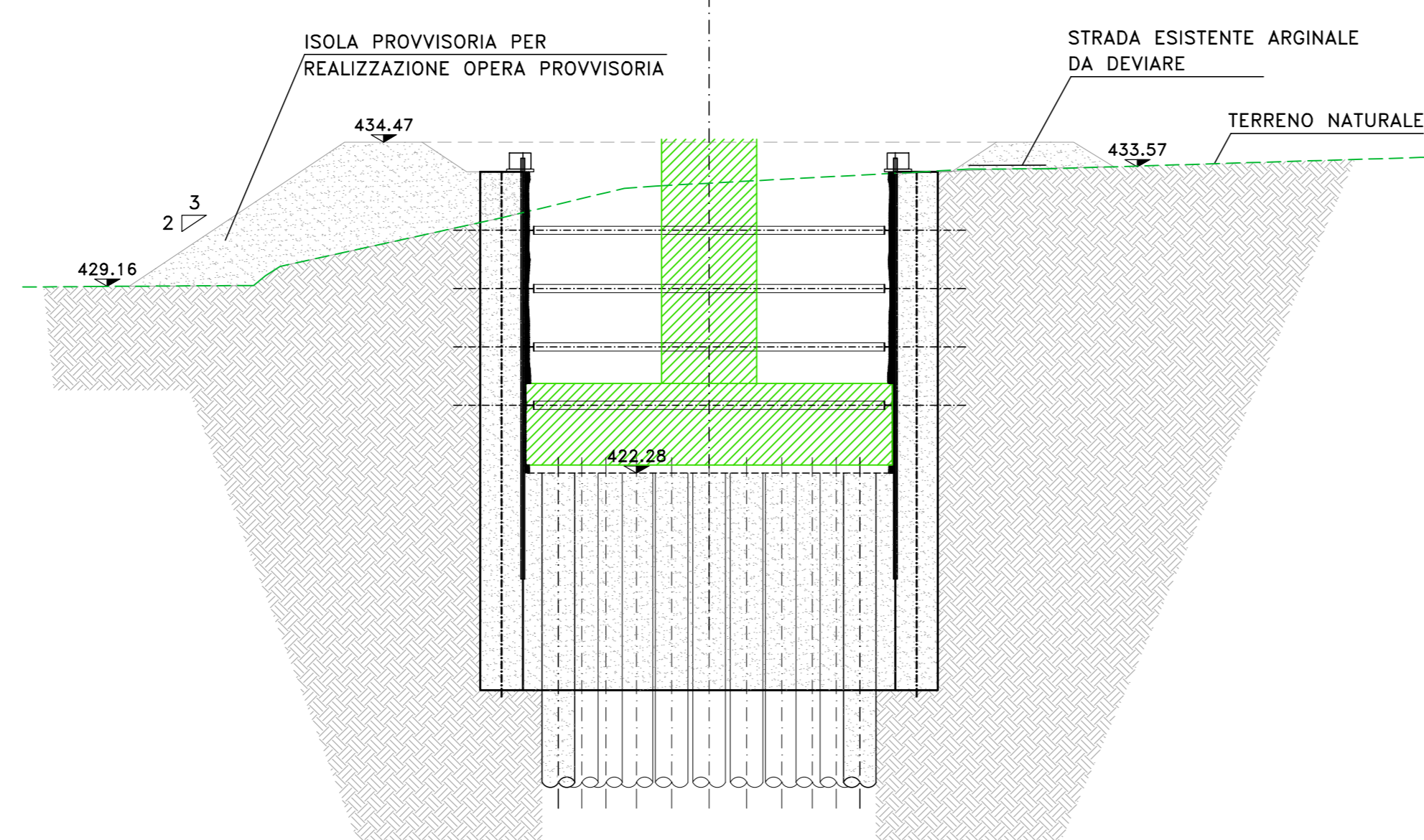
**FASE 5**

5A - ESECUZIONE SCAVO FINO A QUOTA 430.72 E AGGOTTAMENTO DELL'ACQUA ALL'INTERNO DELLO SCAVO  
 5B - POSA IN OPERA TRAVE DI CORONAMENTO A QUOTA 431.22  
 5C - ESECUZIONE SCAVO FINO A QUOTA 428.57 E AGGOTTAMENTO DELL'ACQUA ALL'INTERNO DELLO SCAVO  
 5D - POSA IN OPERA TRAVE DI CORONAMENTO A QUOTA 429.07  
 5E - ESECUZIONE SCAVO FINO A QUOTA 426.42 E AGGOTTAMENTO DELL'ACQUA ALL'INTERNO DELLO SCAVO  
 5F - POSA IN OPERA TRAVE DI CORONAMENTO A QUOTA 426.92  
 5G - ESECUZIONE SCAVO FINO A QUOTA 424.27 E AGGOTTAMENTO DELL'ACQUA ALL'INTERNO DELLO SCAVO  
 5I - POSA IN OPERA TRAVE DI CORONAMENTO A QUOTA 424.77  
 5L - SCAVO FINO A QUOTA FONDO SCAVO 422.28  
 5M - REALIZZAZIONE SPRITZ-BETON SULLE PARETI  
 5N - DEMOLIZIONE DEL MURO ARGINALE NEL TRATTO INTERFERITO DAGLI SCAVI PER LA REALIZZAZIONE DELLA PILA P2 E PILA P5



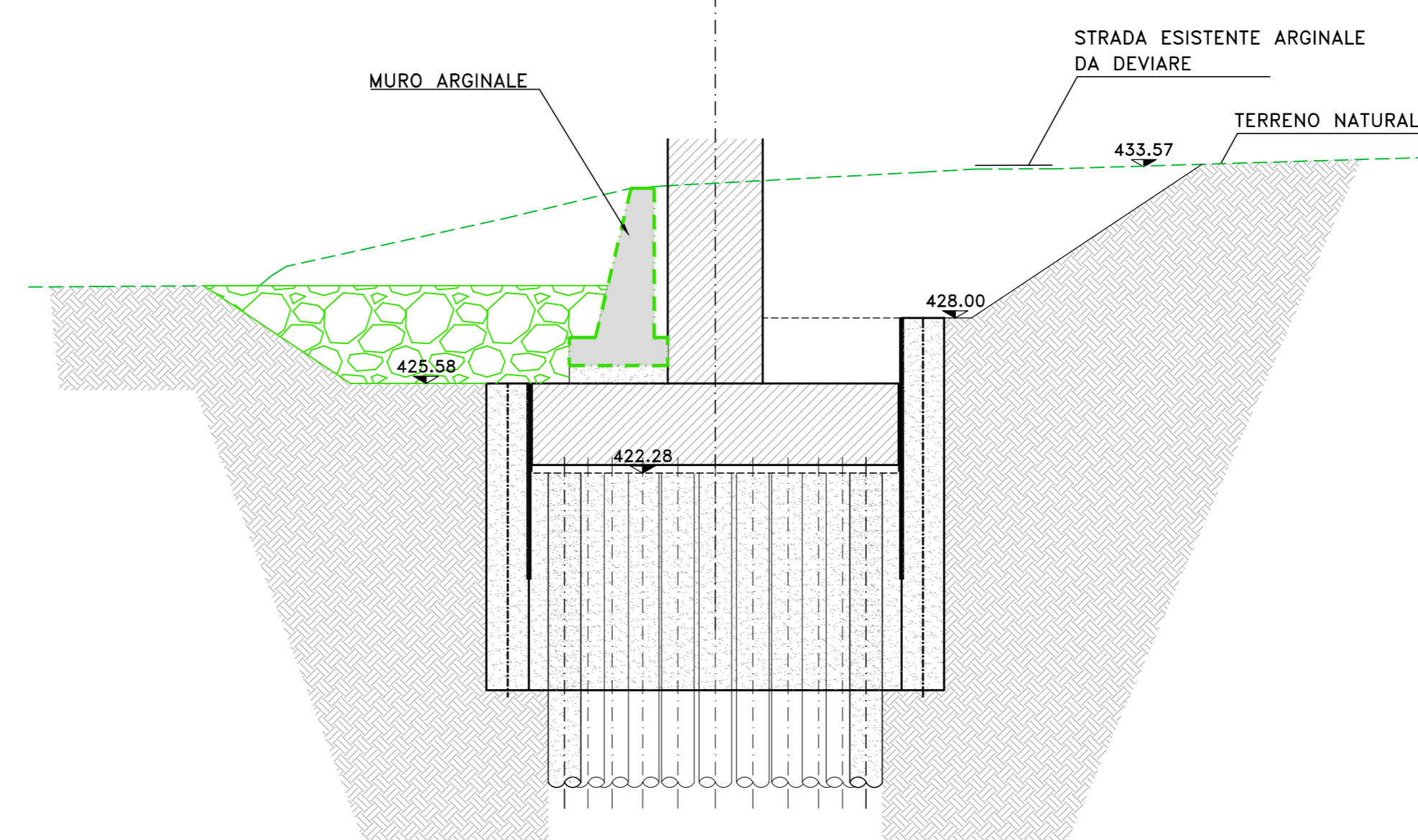
**FASE 6**

6A - REALIZZAZIONE PLINTO DI FONDAZIONE DELLA PILA  
 6B - POSA ARMATURA FUSTO PILA E GETTO

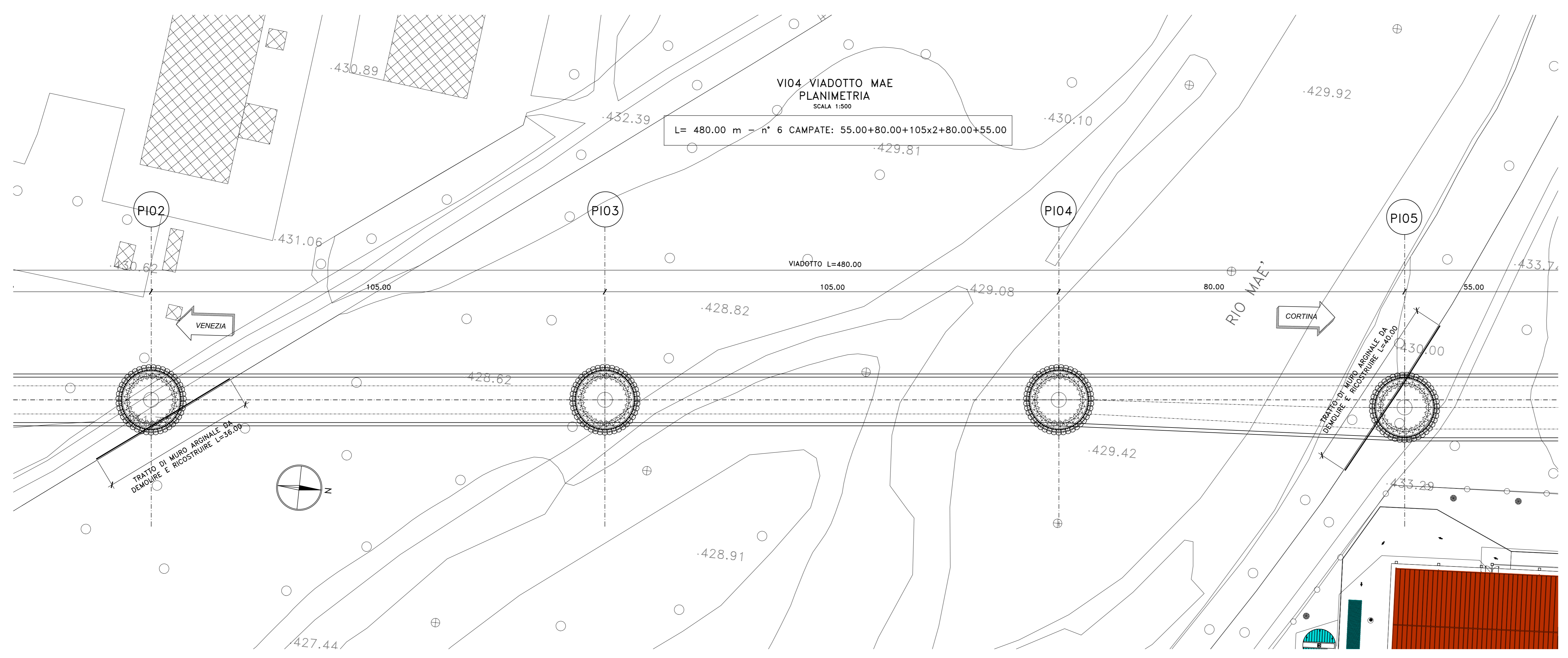


**FASE 7**

7A - SCAVO FINO A QUOTA 425.58 (LATO FIUME) E 428.00, CON CONSEGUENTE DEMOLIZIONE CORDOLI MICROPALI E COLONNE DI JET-GROUTING FINO A QUOTA CONGRUENTE  
 7B - RICOSTRUZIONE DEL MURO ARGINALE NEL TRATTO INTERFERITO DAGLI SCAVI PER LA REALIZZAZIONE DELLE PILE P2 E P5  
 7C - REALIZZAZIONE PROTEZIONE DI FONDO IN PIETRAMME (LATO FIUME)



**NOTA:**  
 LE FASI ESECUTIVE RIGUARDANO LE PILE 2 E 5.  
 L'ELABORATO RAPPRESENTA LA PILA P5.  
 LA REALIZZAZIONE DELLA PILA P2 AVVIENE SECONDO LE MEDESIME FASI ESECUTIVE RAPPRESENTATE.



**Sanas**  
 GRUPPO FS ITALIANE  
 Direzione Progettazione

S.S.51 "ALEMAGNA"  
 VARIANTE DI LONGARONE

**PROGETTO FATTIBILITA' TECNICA ED ECONOMICA** COO. VE407

PROGETTAZIONE: **ATI VIA - SERING - WDP - BRENGE**

RESPONSABILE DELL'INTEGRAZIONE DELLE PRESTAZIONI SPECIALISTICHE E PROGETTISTA:  
 Dott. Ing. Massimo Capasso (Ord. Ing. Prov. Roma 4263/1)

PROGETTISTA:  
 Responsabile Tracciato stradale: Dott. Ing. Massimo Capasso (Ord. Ing. Prov. Roma 4263/1)  
 Responsabile Strutture: Dott. Ing. Giovanni Pizzini (Ord. Ing. Prov. Roma 4226/1) e ing. arch. Dott. Ing. Sergio Di Mola (Ord. Ing. Prov. Palermo 2872)  
 Responsabile Ambientale: Dott. Ing. Francesco Venturoli (Ord. Ing. Prov. Roma 1466/2)

COORDINATORE SICUREZZA IN FASE DI PROGETTAZIONE:  
 Dott. Ing. Matteo Di Girolamo (Ord. Ing. Prov. Roma 415/50)  
 COORDINATORE ATTIVITA' DI PROGETTAZIONE:  
 Dott. Ing. Mariastefano Marandino (Ord. Ing. Prov. Roma 4284/1)

VI04 VIADOTTO MAE  
 FASI DI COSTRUZIONE PILE P2-P5

PROGETTO	PROG. ANNO	NOME FILE	REVISIONE	SCALA:
D	21	VE407_PO0V104STRPE01_A	A	WRE
C				
B				
A	EMISSIONE	SET. 2021	A. AMBROSIO	G. PIZZI
REV.	DESCRIZIONE	DATA	REDATTO	VERIFICATO