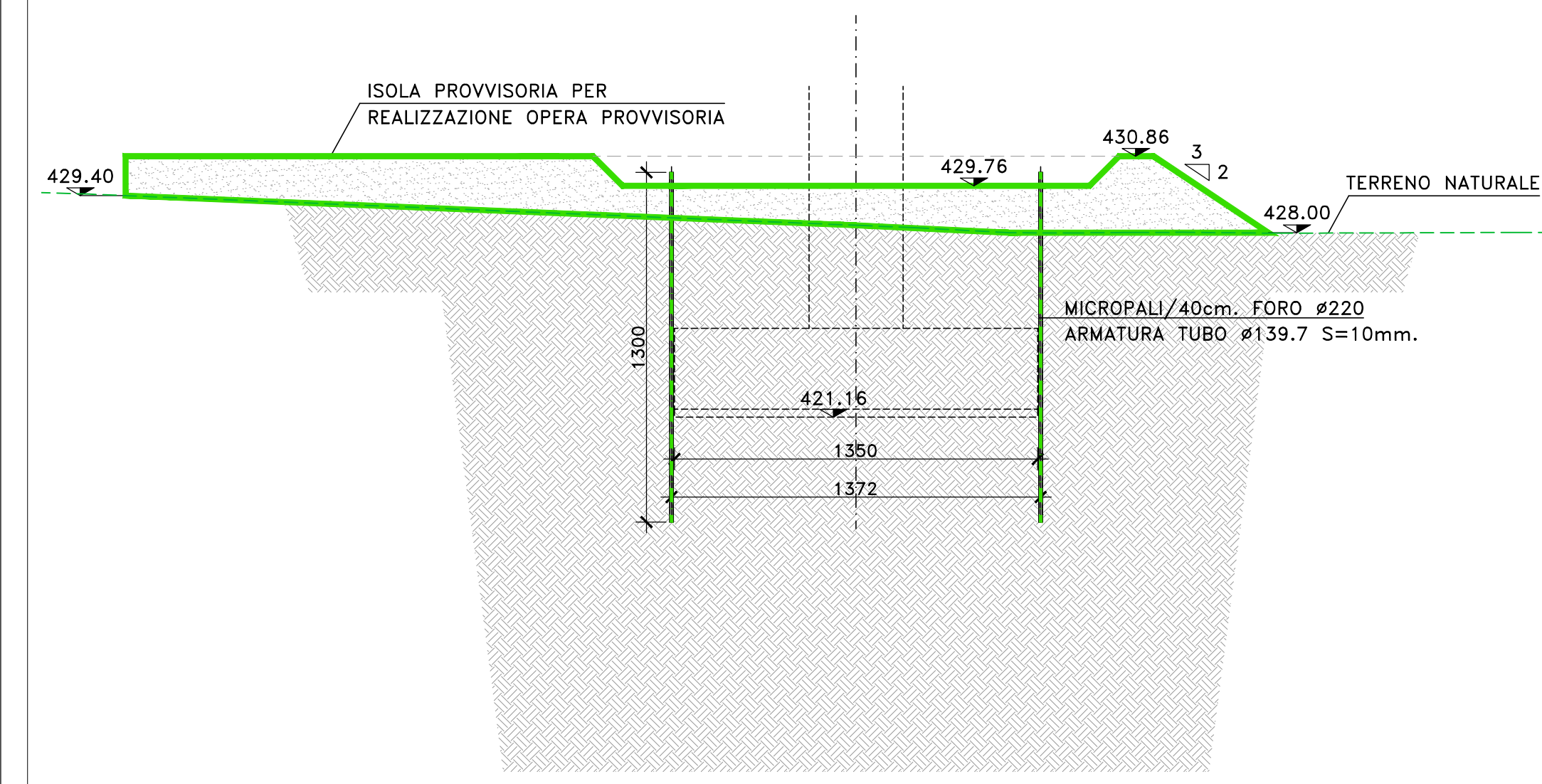


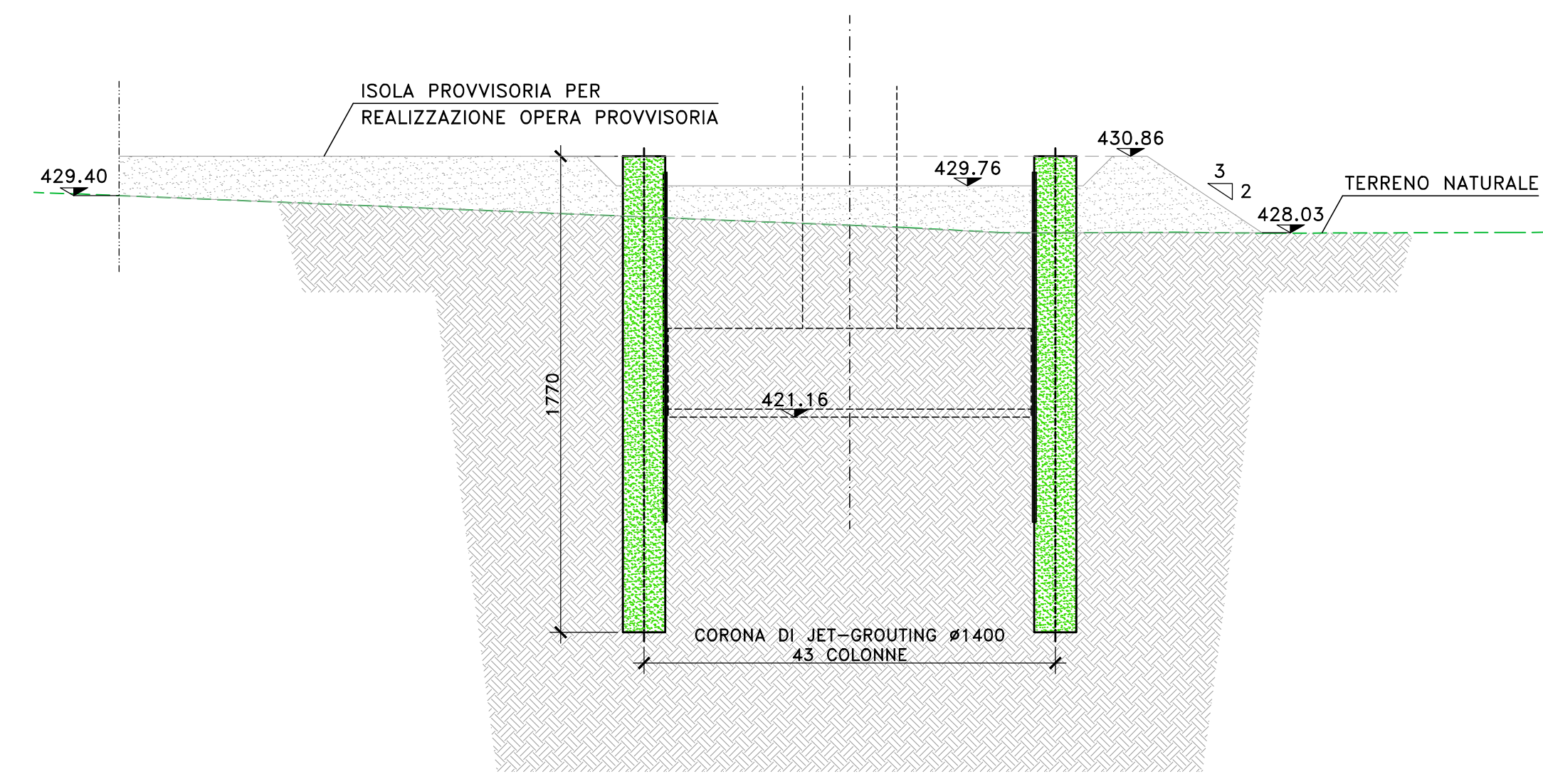
FASE 1

1A - REALIZZAZIONE PIAZZOLA A QUOTA 430,86
 1B - ESECUZIONE DELLO SCAVO ED ESECUZIONE DEI MICROPALI L=14,0m A CONTORNO DEL PLINTO DI FUTURA REALIZZAZIONE



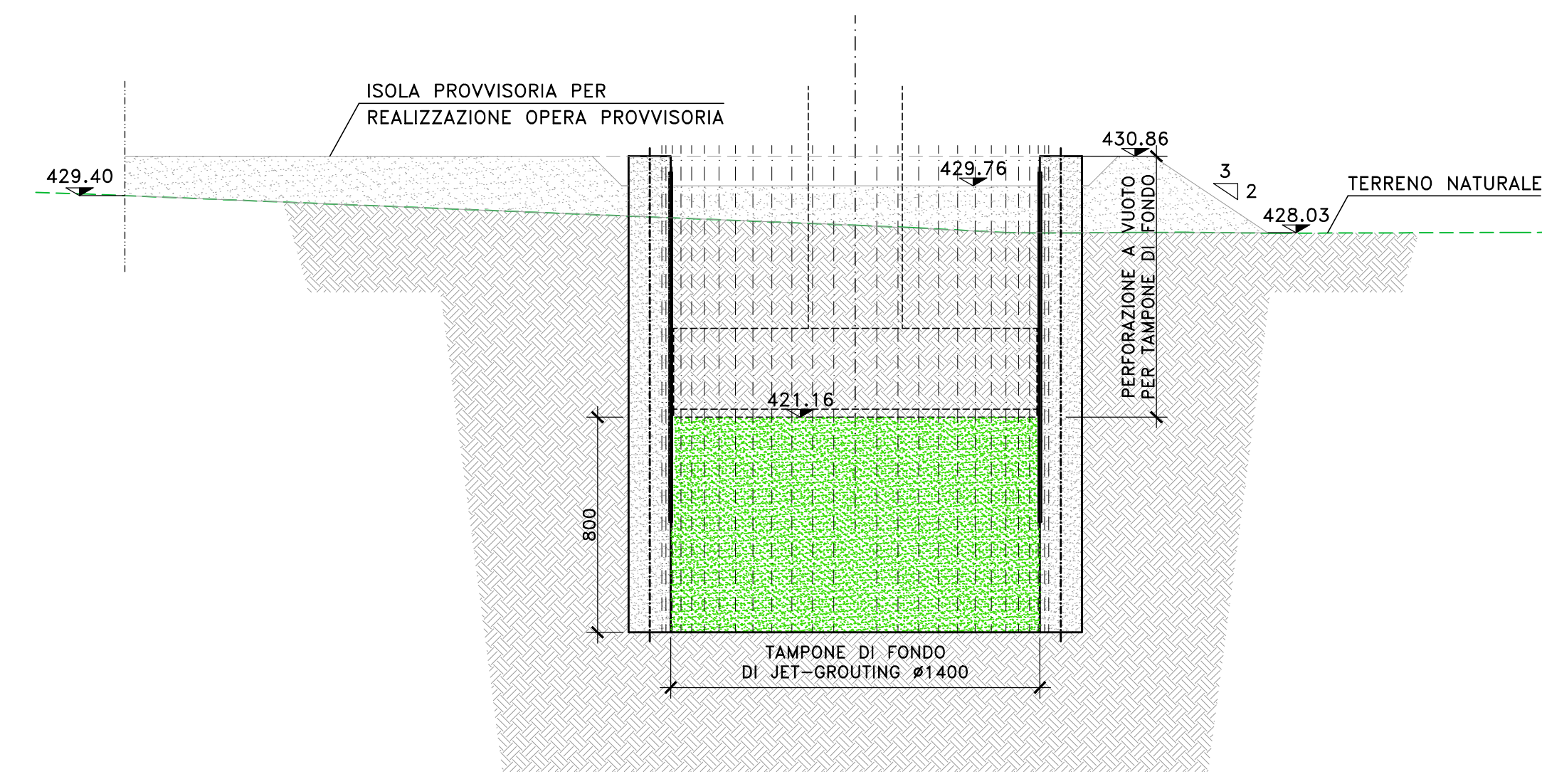
FASE 2

2A - ESECUZIONE CORONELLE PERIMETRALI DI JET-GROUTING H=17,70m A RIDOSSO DEI MICROPALI



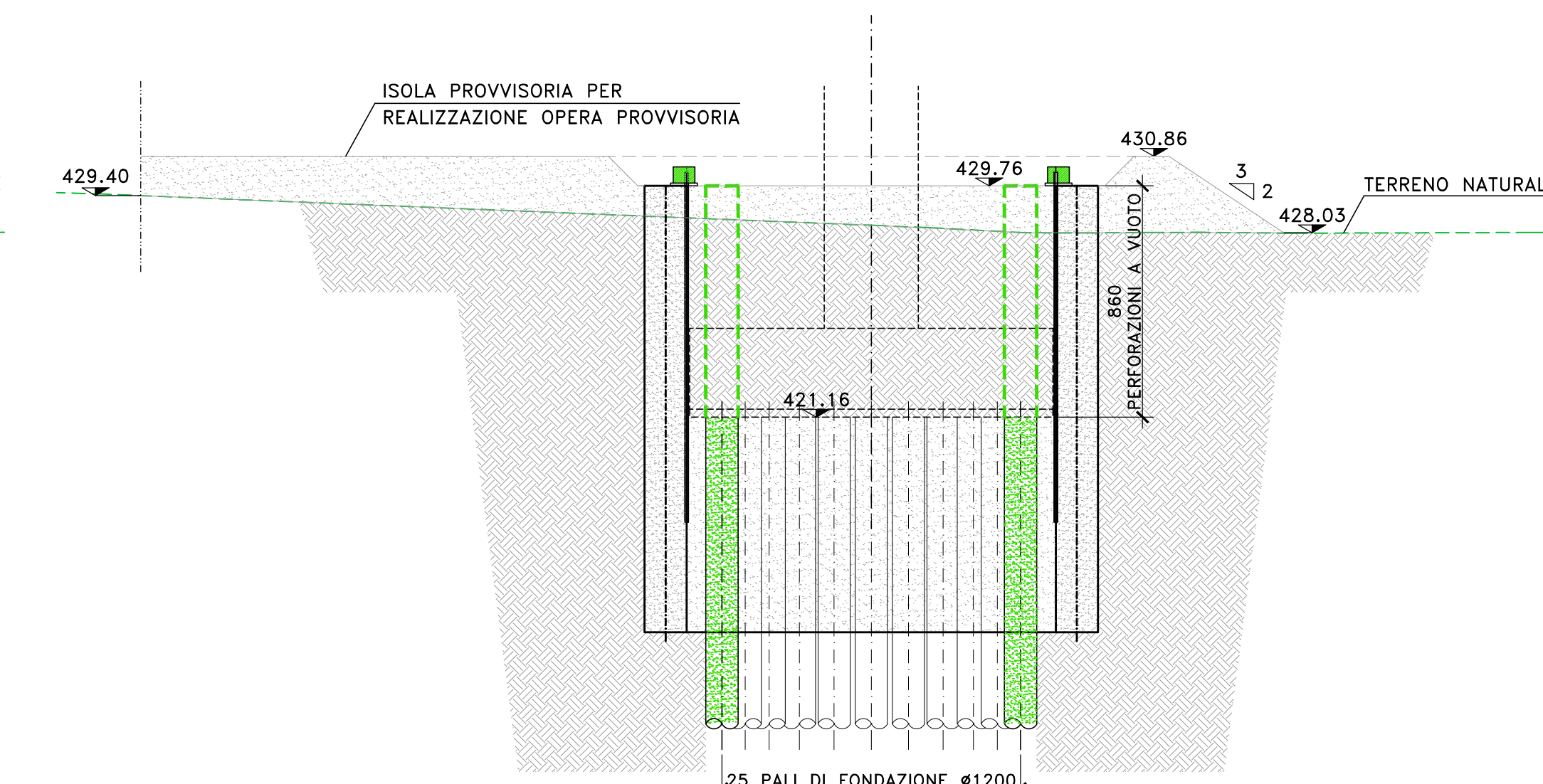
FASE 3

3A - ESECUZIONE TAPPO DI FONDO H=8,0m REALIZZATO CON COLONNE DI JET-GROUTING #1400 DISPOSTE SECONDO SCHEMA PROGETTUALE



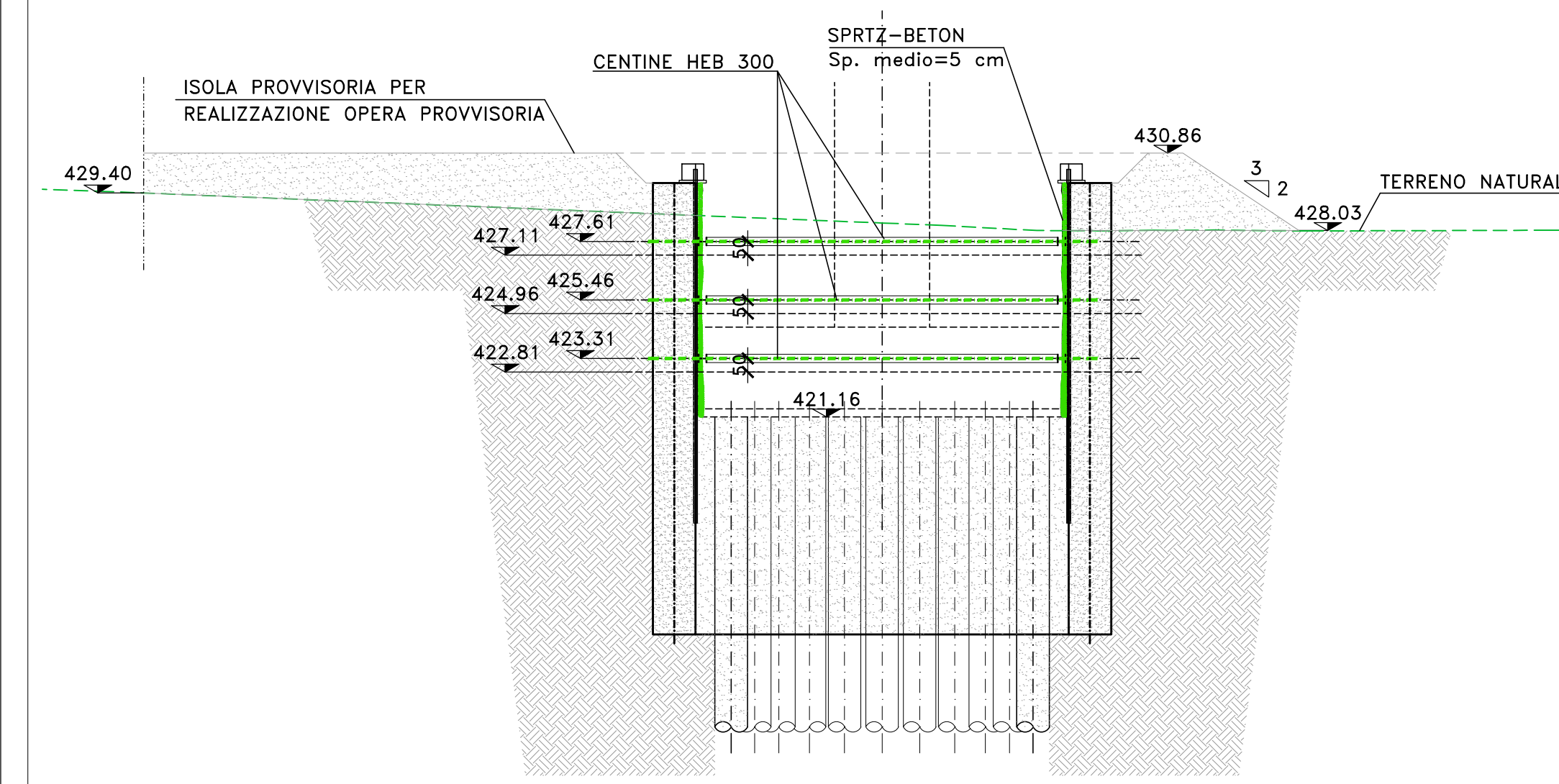
FASE 4

4A - ESECUZIONE DEI PALI DI FONDAZIONE DELLA PILA CON PERFORAZIONE A VUOTO DA Ql. 429,76
 4B - REALIZZAZIONE CORDOLO MICROPALI BOX60



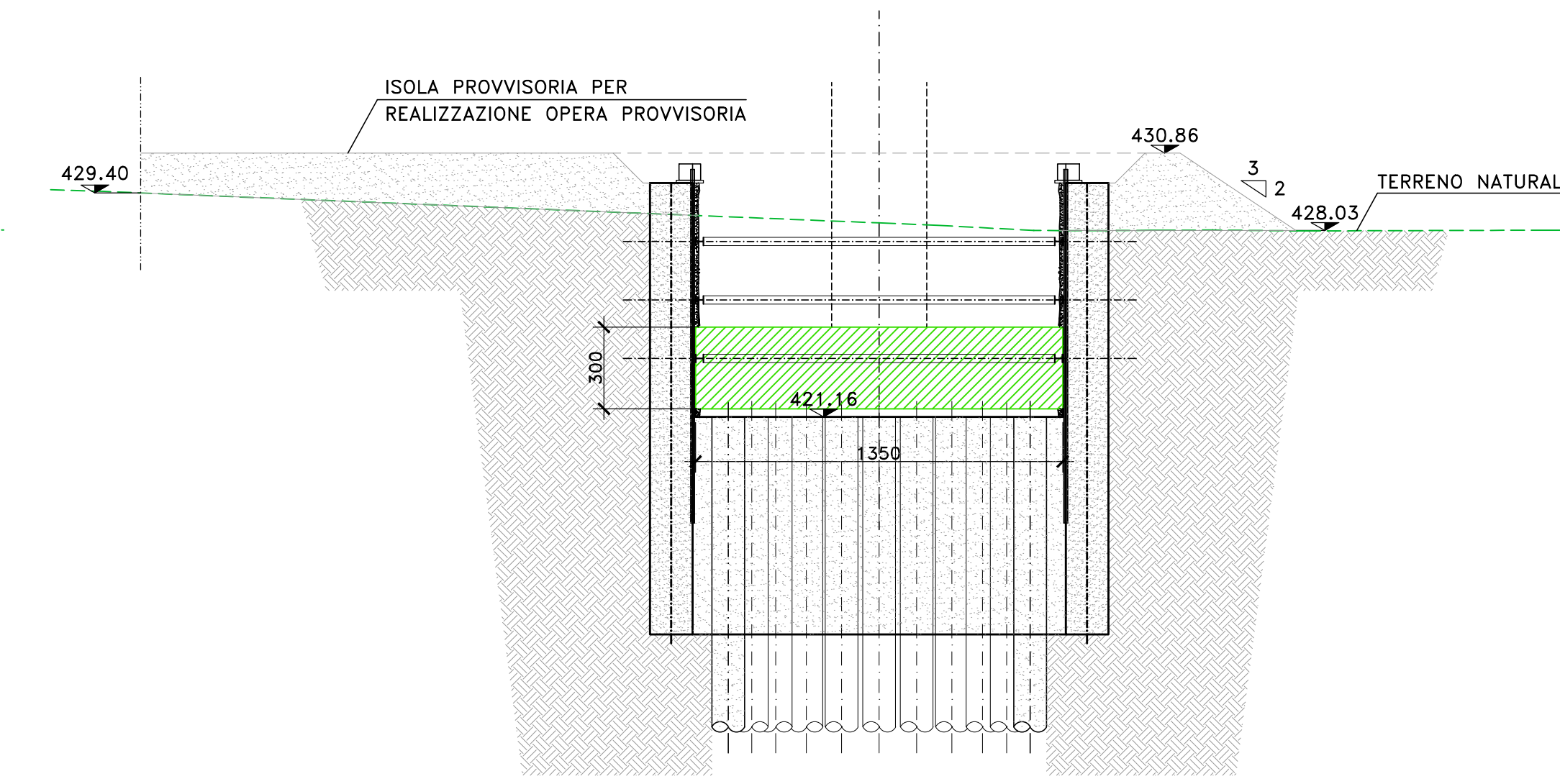
FASE 5

5A - ESECUZIONE SCAVO FINO A QUOTA 427,11 E AGGOTTAMENTO DELL'ACQUA ALL'INTERNO DELLO SCAVO
 5B - POSA IN OPERA TRAVE DI CORONAMENTO A QUOTA 427,61
 5C - ESECUZIONE SCAVO FINO A QUOTA 424,96 E AGGOTTAMENTO DELL'ACQUA ALL'INTERNO DELLO SCAVO
 5D - POSA IN OPERA TRAVE DI CORONAMENTO A QUOTA 425,46
 5E - ESECUZIONE SCAVO FINO A QUOTA 422,81 E AGGOTTAMENTO DELL'ACQUA ALL'INTERNO DELLO SCAVO
 5F - POSA IN OPERA TRAVE DI CORONAMENTO A QUOTA 423,31
 5G - SCAVO FINO A QUOTA FONDO SCAVO 421,16
 5H - REALIZZAZIONE SPRITZ-BETON SULLE PARETI



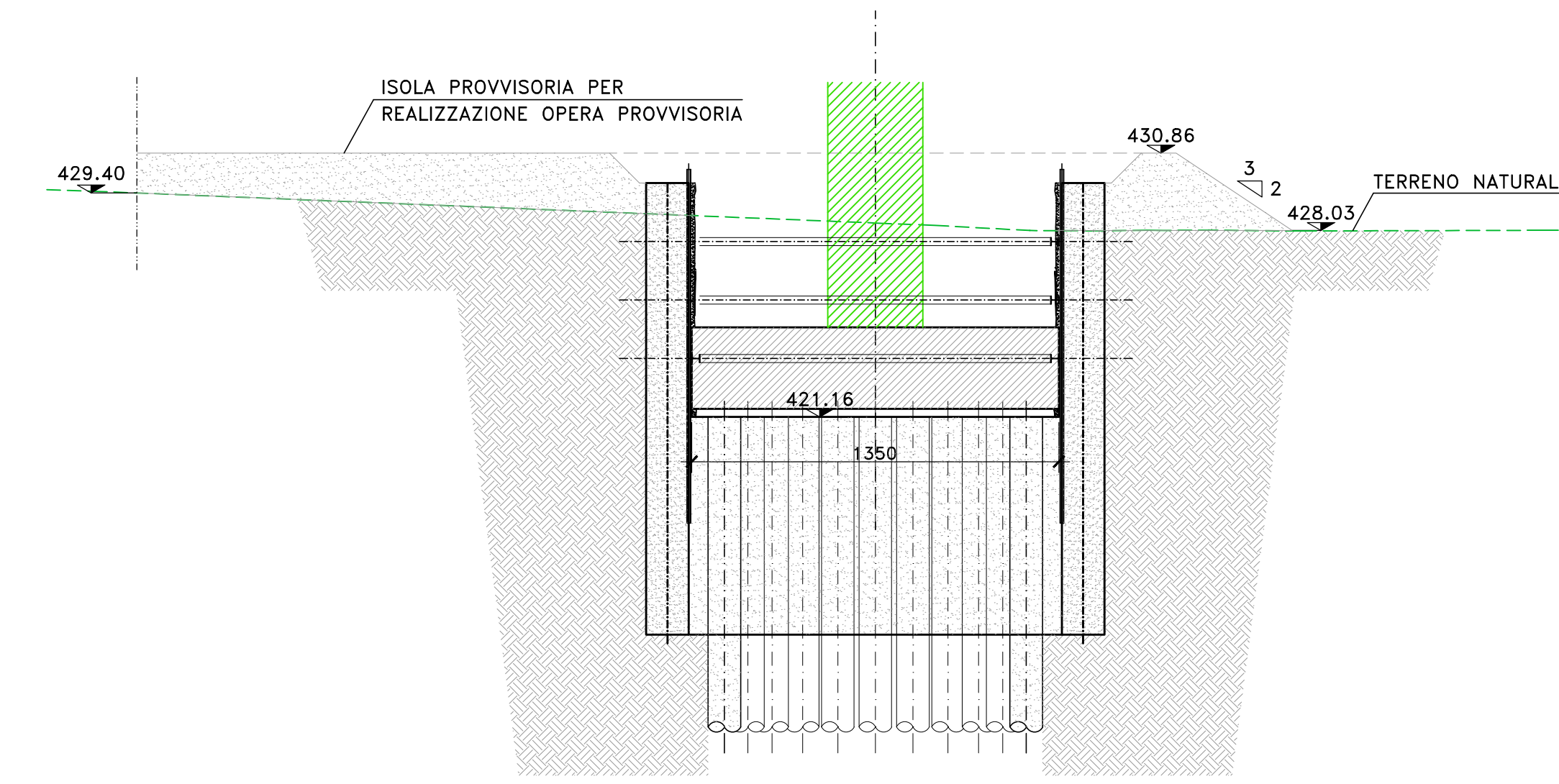
FASE 6

6A - REALIZZAZIONE PLINTO DI FONDAZIONE DELLA PILA



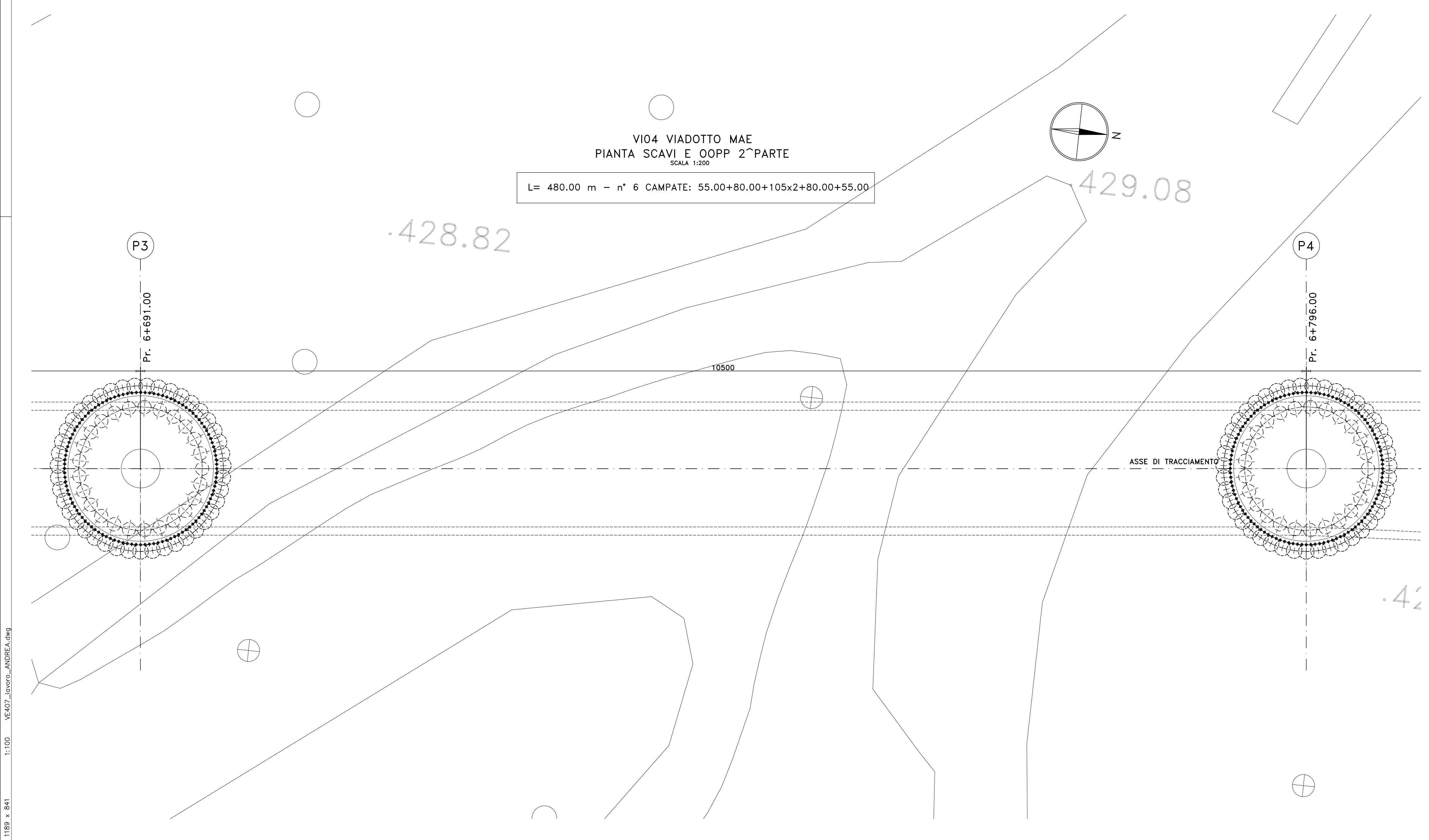
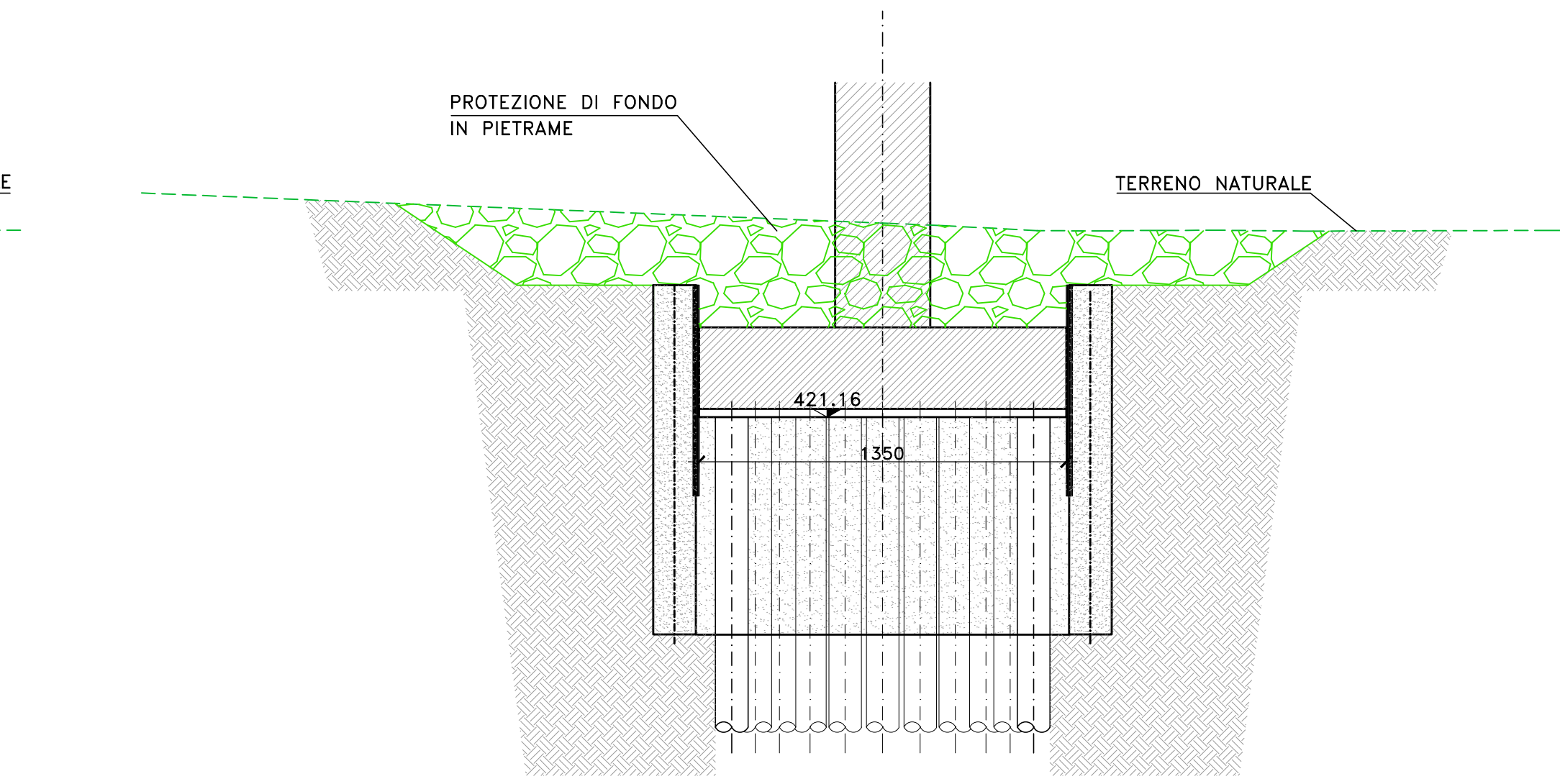
FASE 7

7A - POSA ARMATURA FUSTO PILA E GETTO



FASE 8

8A - REALIZZAZIONE PROTEZIONE DI FONDO IN PIETRAMME CON CONSEGUENTE DEMOLIZIONE CORDOLO MICROPALI, EVENTUALI PISTE DI CANTIERE, FORZIONE DI MICROPALI E COLONNE DI JET-GROUTING FINO A QUOTA CONGRUENTE CON LA SISTEMAZIONE DEFINITIVA



NOTA:
 LE FASI ESECUTIVE RIGUARDANO LE PILE 3 E 4.
 L'ELABORATO RAPPRESENTA LA PILA P3.
 LA REALIZZAZIONE DELLA PILA P4 SECONDO LE FASI ESECUTIVE RAPPRESENTATE PUO' AVVENIRE SOLO DOPO IL RIPRISTINO DELLE QUOTE DI FONDO ALVEO DELLA PILA P3 E LA CONSEGUENTE RIMOZIONE DEL RILEVATO PROVVISORIO PER L'ESECUZIONE DELLE OOPP E DEI PALI DI FONDAZIONE.

Sanas
 GRUPPO FS ITALIANE
 Direzione Progettazione

S.S.51 "ALEMAGNA"
 VARIANTE DI LONGARONE

PROGETTO FATTIBILITA' TECNICA ED ECONOMICA COD. VE407

PROGETTAZIONE: **ATI VIA - SERING - WDP - BRENIG**

RESPONSABILE DELL'INTEGRAZIONE DELLE PRESTAZIONI SPECIALISTICHE E PROGETTISTA: **GRUPPO DI PROGETTAZIONE**
 Dott. Ing. Massimo Caporaso (Ord. Ing. Prov. Roma 426831)

PROGETTISTA:
 Responsabile Tracciato stradale: Dott. Ing. Massimo Caporaso (Ord. Ing. Prov. Roma 426831)
 Responsabile Strutture: Dott. Ing. Giovanni Piazza (Ord. Ing. Prov. Roma 422961) e incaricati: Dott. Ing. Sergio Di Mola (Ord. Ing. Prov. Palermo 2872)
 Responsabile Ambiente: Dott. Ing. Francesco Venturoli (Ord. Ing. Prov. Roma 14662)

COORDINATORE SICUREZZA IN FASE DI PROGETTAZIONE: Dott. Ing. Matteo Di Girolamo (Ord. Ing. Prov. Roma 419158)
 COORDINATORE ATTIVITA' DI PROGETTAZIONE: Dott. Ing. Mariacristina Merendino (Ord. Ing. Prov. Roma 428481)

VISTO: IL RESPONSABILE DEL PROCEDIMENTO:
 Dott. Ing. Elvio De Gaudenzi De La Granda

OPERE D'ARTE MAGGIORI
 VIADOTTO VIA4 MAE
 FASI DI COSTRUZIONE PILE P3-P4

CODICE PROGETTO	PROGETTO	LV. PROG. ANNO	NOME FILE	REVISIONE	SCALA:
DPVE0407	D	21	VE407_PO0VIO4STRPE02_A	A	WRE
CODICE ELAB.	PO0VIO4STRPE02				
C					
D					
B					
A	EMISSIONE	SET. 2021	A. AMBROSIO	G. PIAZZA	MCSPASSO
REV.	DESCRIZIONE	DATA	REDATTO	VERIFICATO	APPROVATO