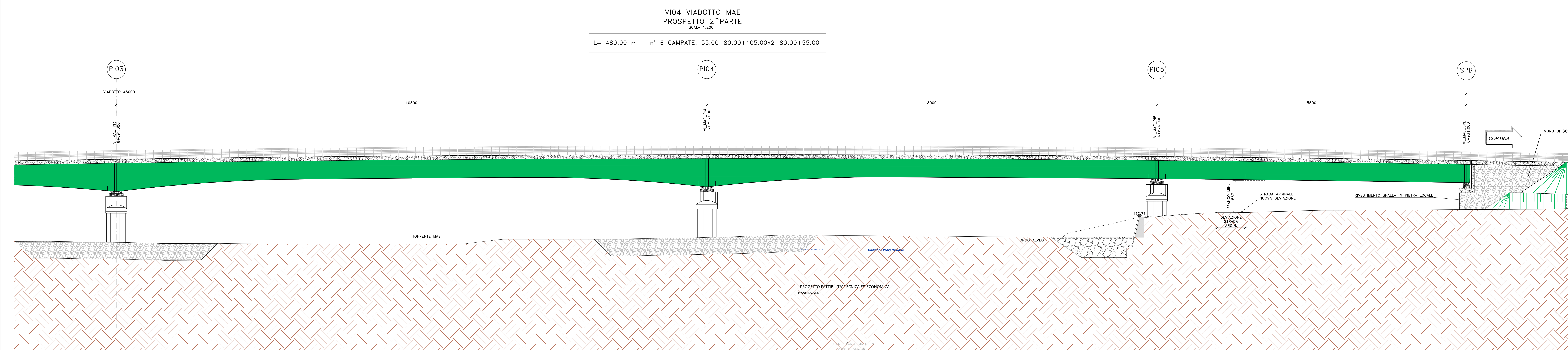
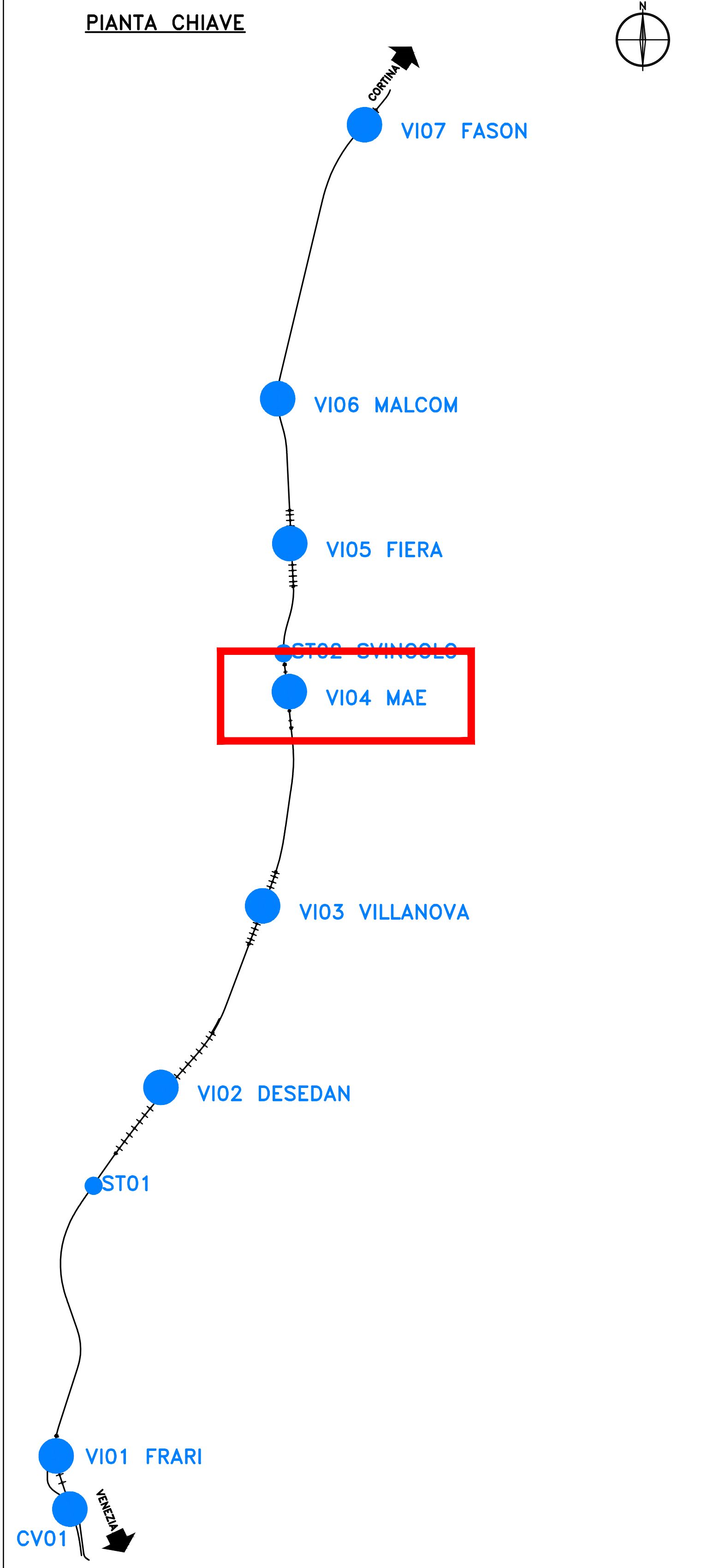


VI04 VIADOTTO MAE
 PLANIMETRIA IMPALCATO
 SCALA 1:200
 L= 480.00 m - n° 6 CAMPATE: 55.00+80.00+105x2+80.00+55.00



VI04 VIADOTTO MAE
 PROSPETTO 2^ PARTE
 SCALA 1:200
 L= 480.00 m - n° 6 CAMPATE: 55.00+80.00+105.00x2+80.00+55.00



anas

S.S.51 "ALEMAGNA"
 VARIANTE DI LONGARONE

ODD. VE407

ATT. VIA - SEGNIA - VOP - BRESCIA

RESPONSABILE DELL'INTEGRAZIONE DELLE PRESTAZIONI SPECIALISTICHE E PROGETTISTA:
 (Dir. Ing. Massimo Caporali (Dir. Ing. Piero Rinaldi ASB22))

GRUPPO DI PROGETTAZIONE
 ANNO 2019

ViA **SERING**
 INGEGNERIA INGEGNERIA

vop **BERNARDINI**
 INGEGNERIA INGEGNERIA

PROGETTISTA:
 Responsabile Tecnico: (Dir. Ing. Massimo Caporali)
 Responsabile Strutturale: (Dir. Ing. Giovanni Pizzi)
 Coordinatore Sicurezza in Fase di Progettazione: (Dir. Ing. Massimo Caporali)
 Coordinatore Attivit  di Progettazione: (Dir. Ing. Massimo Caporali)
 Responsabile Ambientale: (Dir. Ing. Massimo Caporali)

COLLABORATORI:
 (Dir. Ing. Marco Corbelli)
 (Dir. Ing. Marco Corbelli)
 (Dir. Ing. Marco Corbelli)
 (Dir. Ing. Marco Corbelli)

VISTO IL RESPONSABILE DEL PROCEDIMENTO:
 (Dir. Ing. Piero Rinaldi ASB22)

CODICE PROGETTO	NUM. FILE	REVISIONE	SCALA
DPVE0407	VE407_PO0VI04STRPF02_B	B	1:200
D			
B			
A			
REV.	DESCRIZIONE	DATA	REDAITTO VERIFICATO APPROVATO