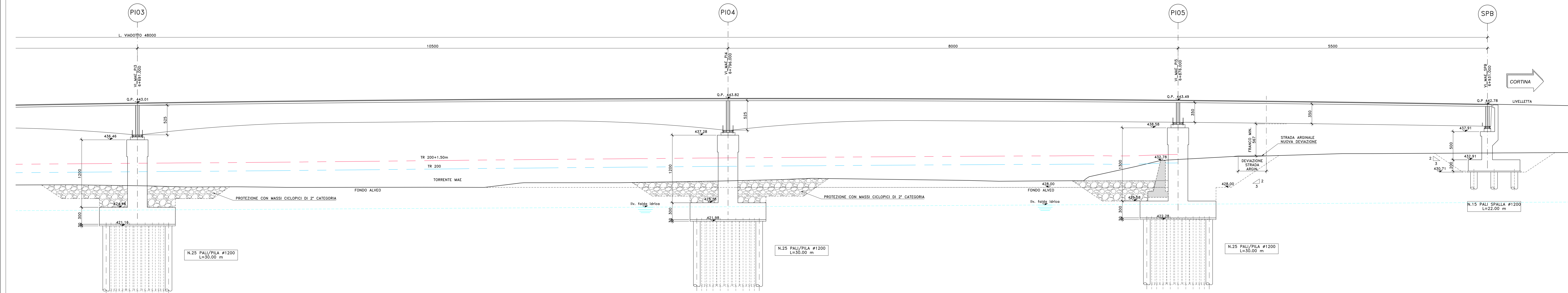


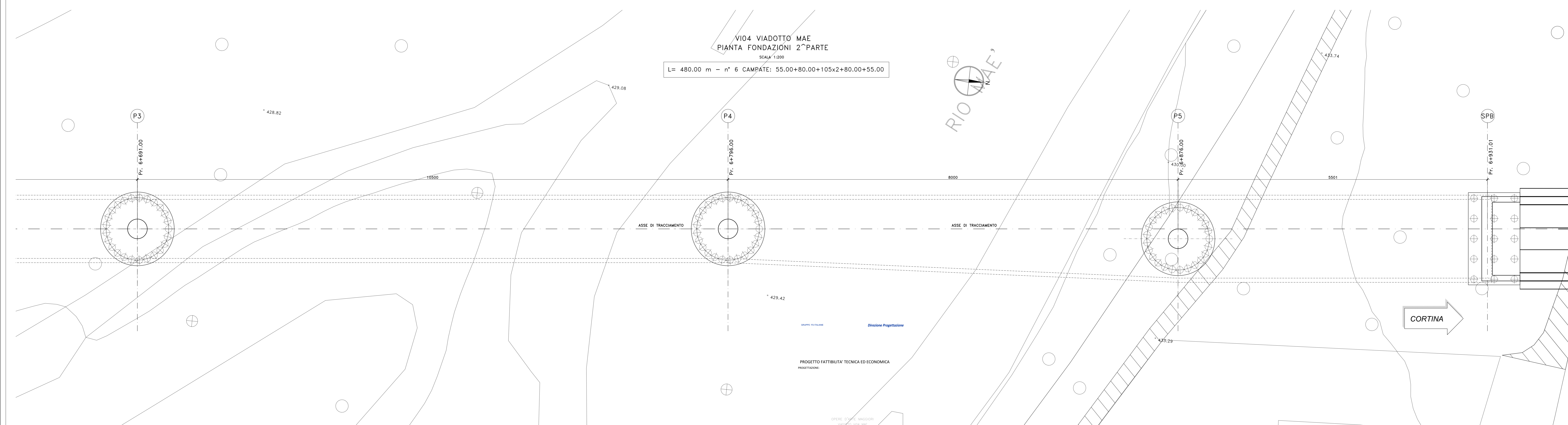
VIO4 VIADOTTO MAE
SEZIONE LONGITUDINALE 2^ PARTE

L= 480.00 m - n° 6 CAMPATE: 55.00+80.00+105.00x2+80.00+55.00

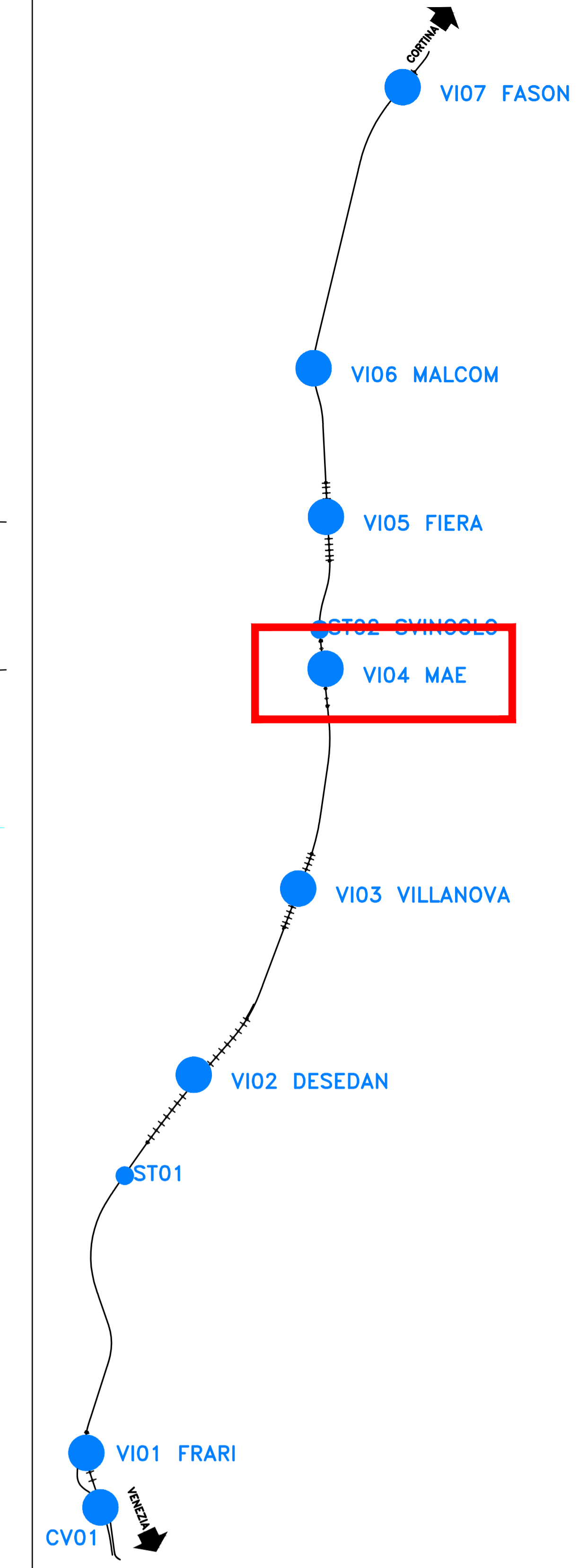


VIO4 VIADOTTO MAE
PIANTA FONDAZIONI 2^ PARTE

L= 480.00 m - n° 6 CAMPATE: 55.00+80.00+105x2+80.00+55.00



PIANTA CHIAVE



NOTE E PRESCRIZIONI:
PALI TRIVELLATI ESEGUITI CON L'IMPIEGO DI FANGHI BENTONITICI

anas

S.S.51 "ALEMAGNA"
VARIANTE DI LONGARONE

ATT. VIA - SENONIA - VOP - BREGO

RESPONSABILE DELL'INTEGRAZIONE DELLE PRESTAZIONI SPECIALISTICHE E PROGETTISTA:
Dott. Ing. Massimo Caporali (Dott. Ing. Prov. Roma 436027)

GRUPPO DI PROGETTAZIONE
INGEGNERIA
VIA **SERING**
INGEGNERIA

PROGETTISTA:
Responsabile Tecnica: Dott. Ing. Massimo Caporali
Dott. Ing. Prov. Roma 436027
Responsabile Strutturale: Dott. Ing. Giovanni Pizzini
Dott. Ing. Prov. Roma 436027
COORDINATORE TECNICO: Dott. Ing. Sergio Di Masi
Dott. Ing. Prov. Palermo 43572
RESPONSABILE STRUTTURALE: Dott. Ing. Francesco Saverio
Dott. Ing. Prov. Roma 44802

COORDINATORE:
Dott. Ing. Enrico Corradini (Dott. Ing. Regione Siciliana 897)

COORDINATORE SICUREZZA IN FASE DI PROGETTAZIONE:
Dott. Ing. Andrea Di Giacomo (Dott. Ing. Prov. Roma 43538)

COORDINATORE ATTIVITA' DI PROGETTAZIONE:
Dott. Ing. Mariacristina Minerva (Dott. Ing. Prov. Roma 43848)

VISTO IL RESPONSABILE DEL PROCEDIMENTO:
Dott. Ing. Enrico Di Giacomo (Dott. Ing. Prov. Roma 43538)

| CODICE PROGETTO | NUM. FILE | REVISIONE | SCALA |
|-----------------|------------------------|-----------|-------|
| DPVE0407 | VE407_PO0VIO4STRPF04_A | | 1:200 |
| ELAB. | PO0VIO4STRPF04 | A | |

| REV. | DESCRIZIONE | DATA | REDAITTO | VERIFICATO | APPROVATO |
|------|-------------|-----------|------------|------------|------------|
| A | EMMISSIONE | SET. 2021 | M. COMELLI | S. PAVI | M. COMELLI |