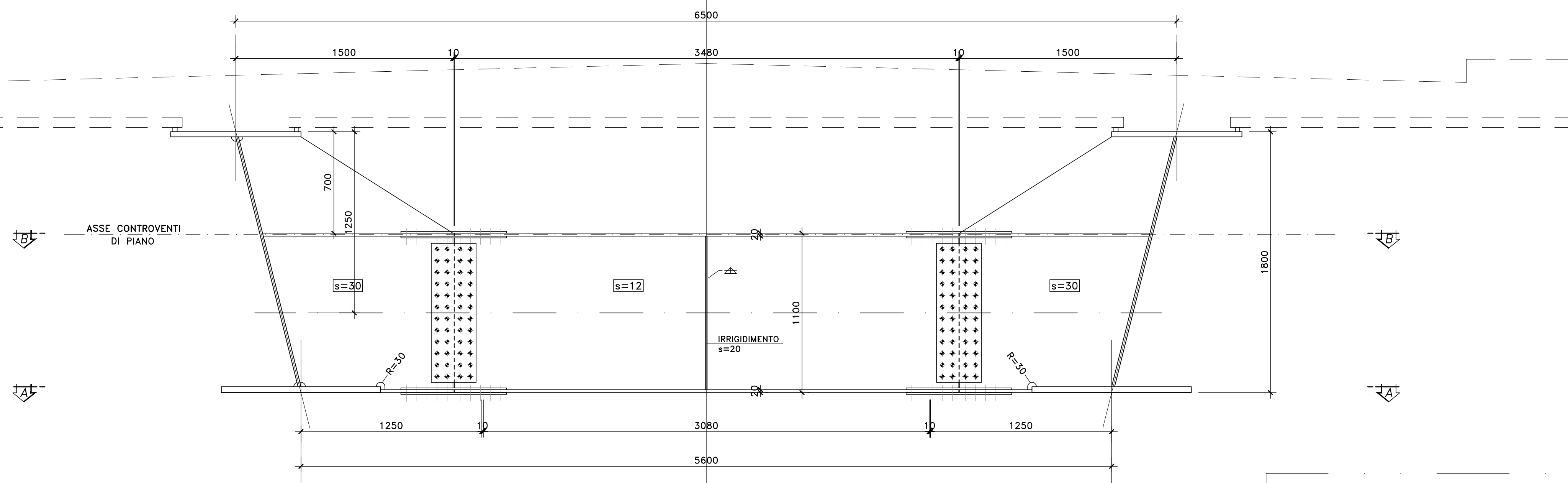
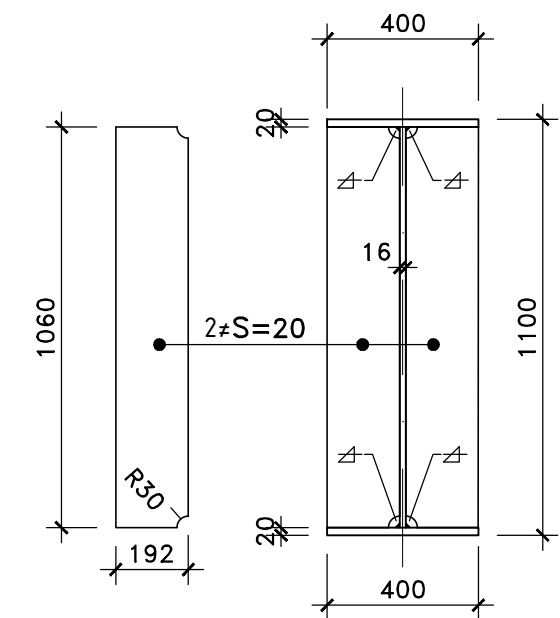


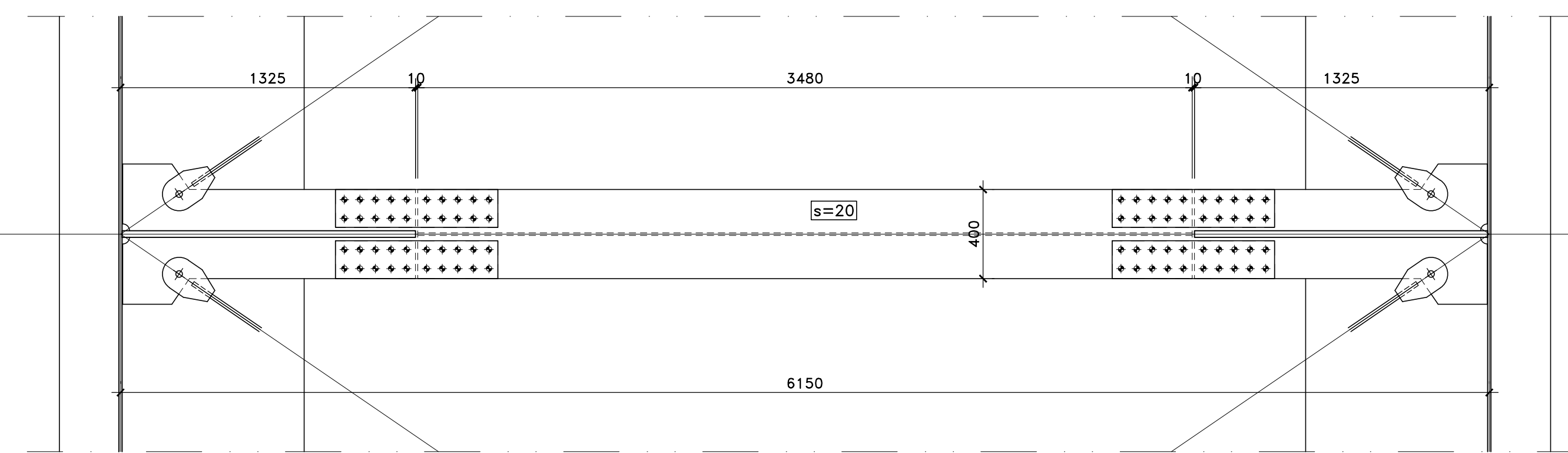
VISTA TRASVERSO  
SCALA 1:20



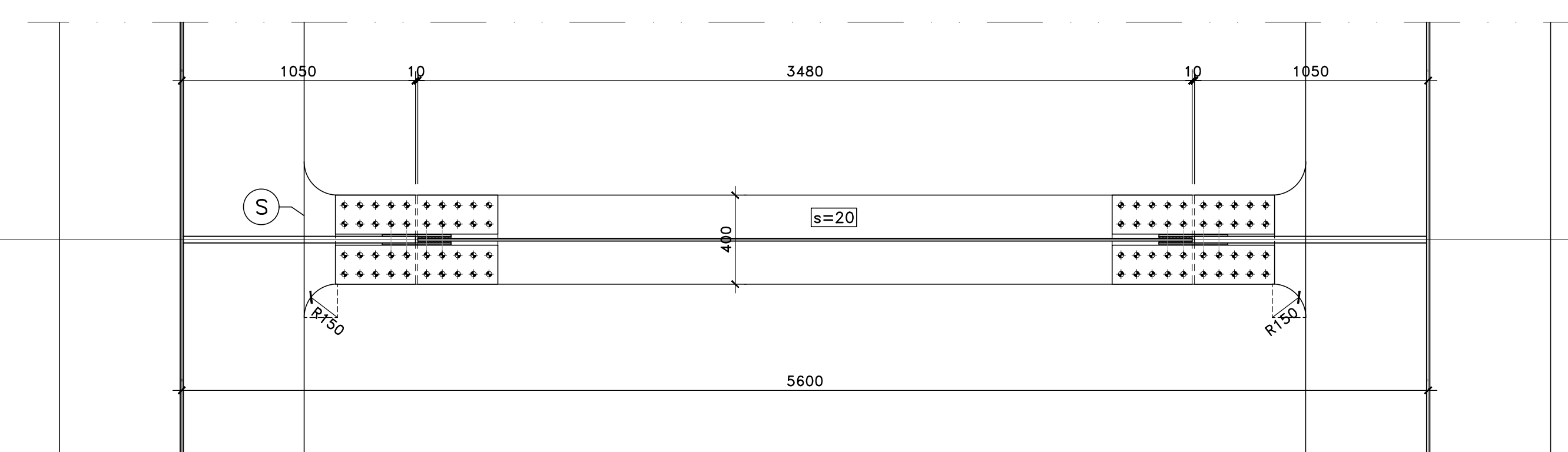
SEZIONE TRAVE DI COLLEGAMENTO  
SCALA 1:20



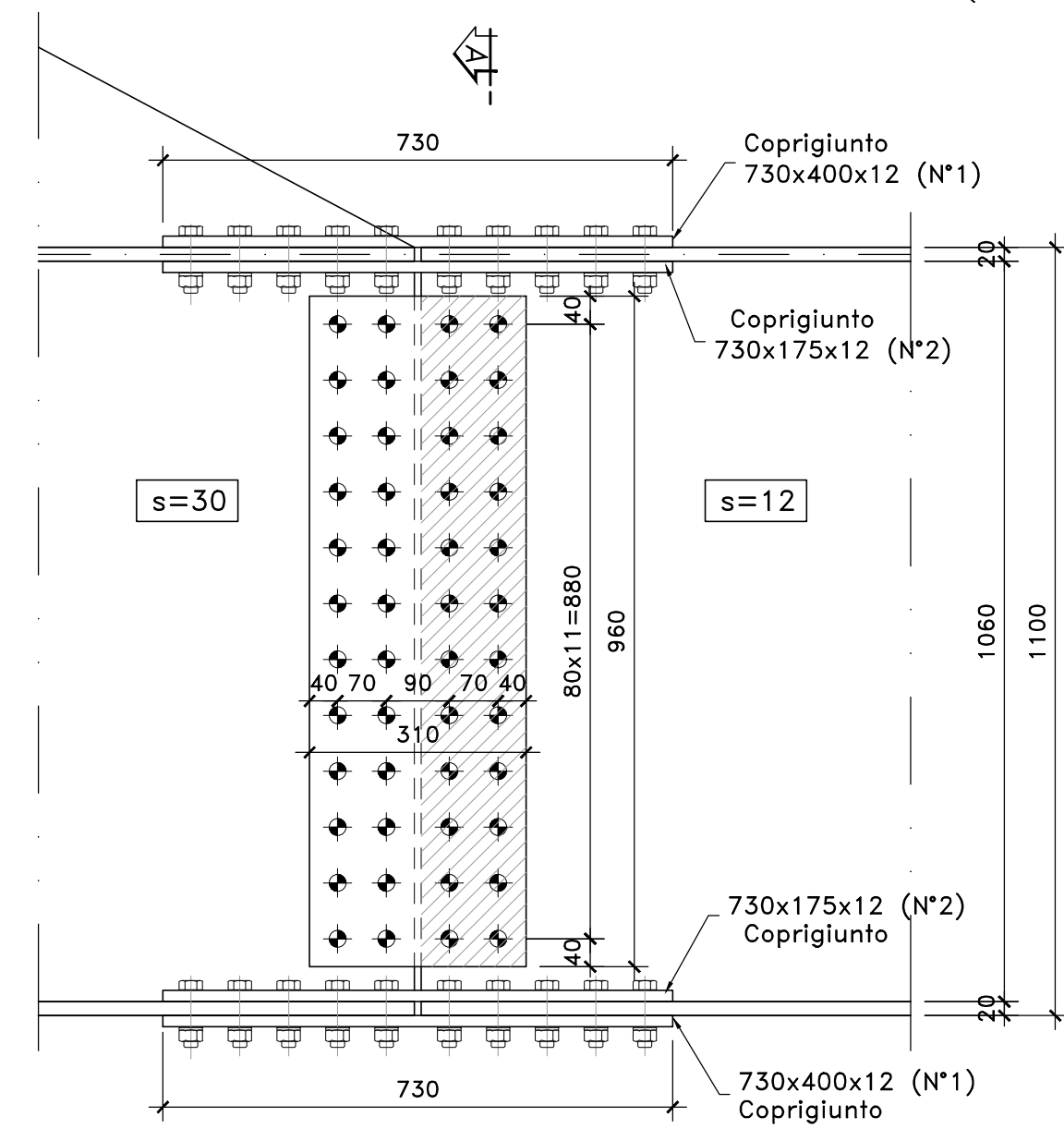
SEZIONE B-B  
SCALA 1:20



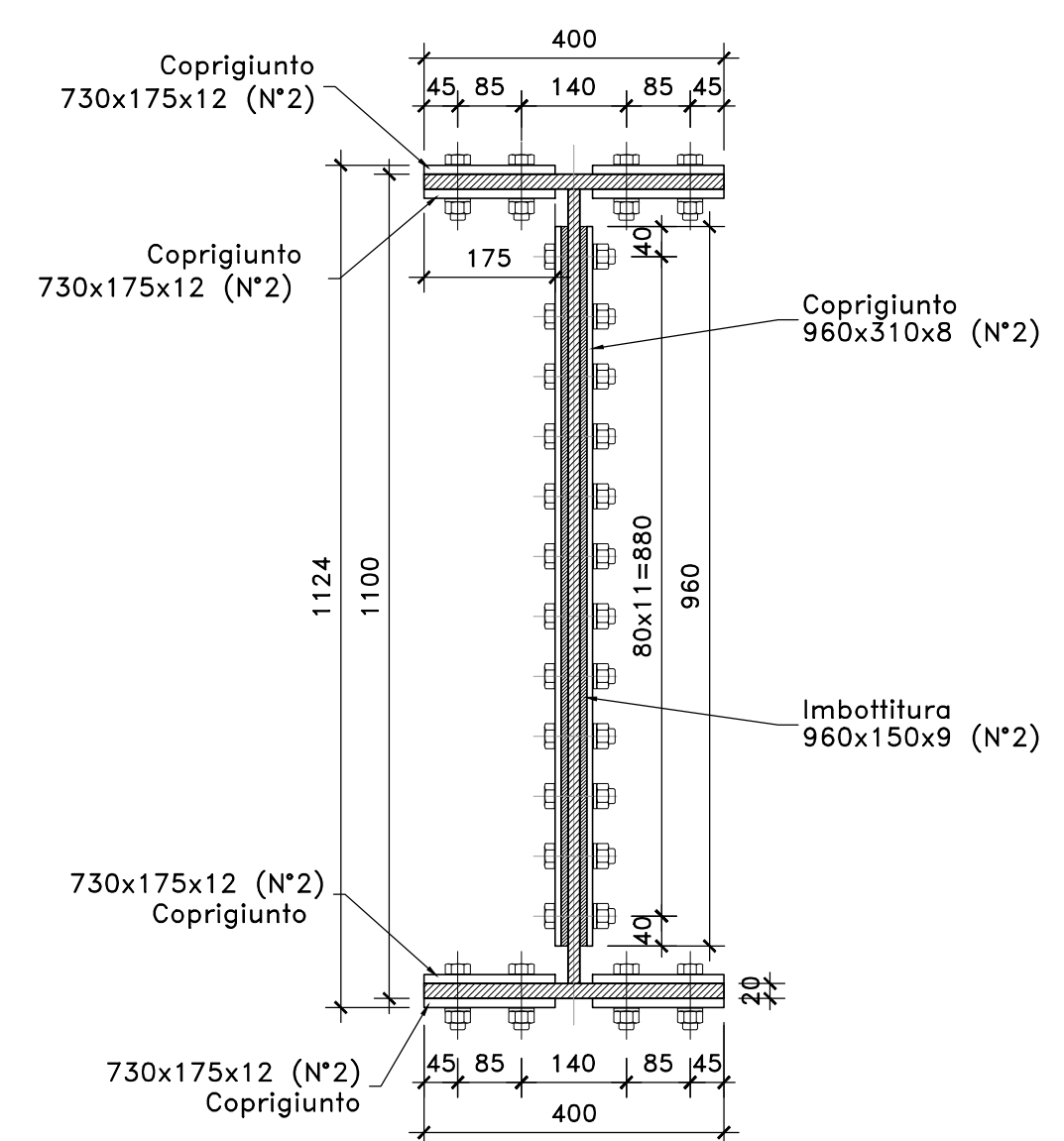
SEZIONE A-A  
SCALA 1:20



PARTICOLARE GIUNTO BULLONATO  
(SCALA 1:10)



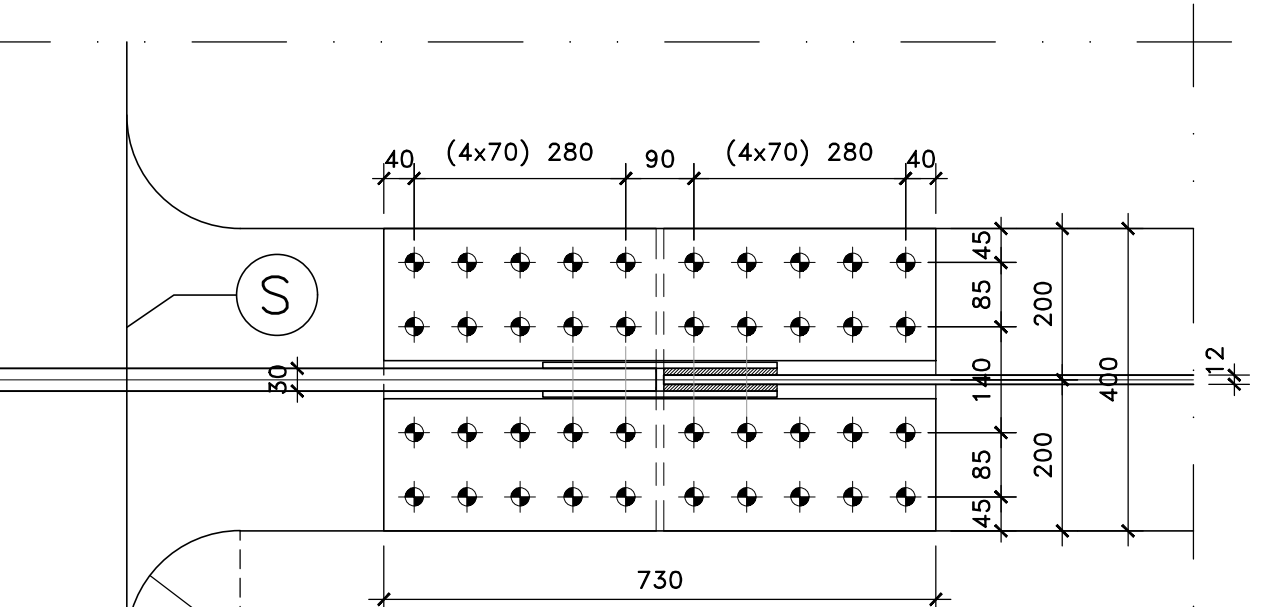
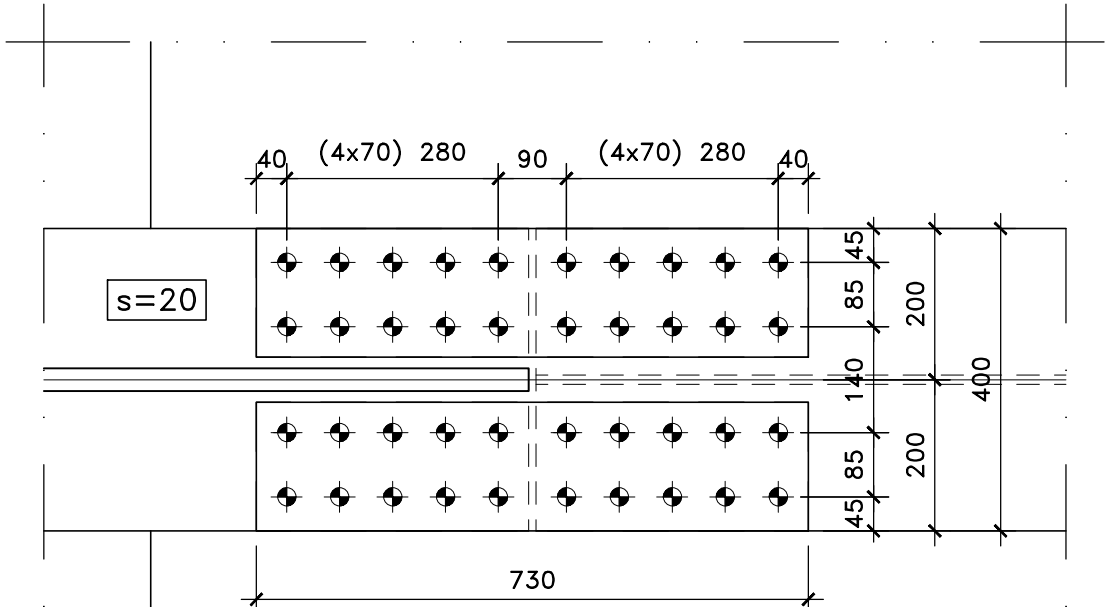
SEZIONE A-A  
SCALA 1:10



BULLONI  
M24-10.9 [giunzione trasverso]

PIATTABANDA SUPERIORE

PIATTABANDA INFERIORE



NOTE E PRESCRIZIONI

1. LE CARATTERISTICHE DEI MATERIALI STRUTTURALI E LE SPECIFICHE TECNICHE RELATIVE ALLE STRUTTURE IN CARPENTERIA METALLICA SONO RIPORTATE NELL'ELABORATO "CARATTERISTICHE DEI MATERIALI".
2. I CONTROVENTI DI MONTAGGIO DOVRANNO ESSERE TASSATIVAMENTE RIMOSI AL TERMINE DELLA MATURAZIONE DEI GETTI DELLA SOLETTA D'IMPALCATO.



Direzione Progettazione

S.S.51 "ALEMAGNA"  
VARIANTE DI LONGARONE

PROGETTO FATTIBILITA' TECNICA ED ECONOMICA cod. VE407

PROGETTAZIONE: ATI VIA - SERING - VDP - BRENG

RESPONSABILE DELL'INTEGRAZIONE DELLE PRESTAZIONI SPECIALISTICHE e PROGETTISTA: GRUPPO DI PROGETTAZIONE

PROGETTISTA: **VIA** INGEGNERIA, **SERING** INGEGNERIA

COORDINATORE ATTIVITA' DI PROGETTAZIONE: **vdp** BRIDGE ENGINEERING

VISTO: IL RESPONSABILE DEL PROCEDIMENTO: **BRENG**

OPERE D'ARTE MAGGIORI  
VIADOTTI E PONTI  
VI05 - VIADOTTO FIERA  
Carpenteria metallica impalcato - Trasversi di campata tipo D1

CODICE PROGETTO	NOME FILE	REVISIONE	SCALA:
DPVE0407 D 21	VE407_PO0V05STRCP09_A	A	VARIE
D			
C			
B			
A	EMISSIONE	SET. 2021	A. AMBROSI
REV.	DESCRIZIONE	DATA	REDDATO
		VERIFICATO	APPROVATO