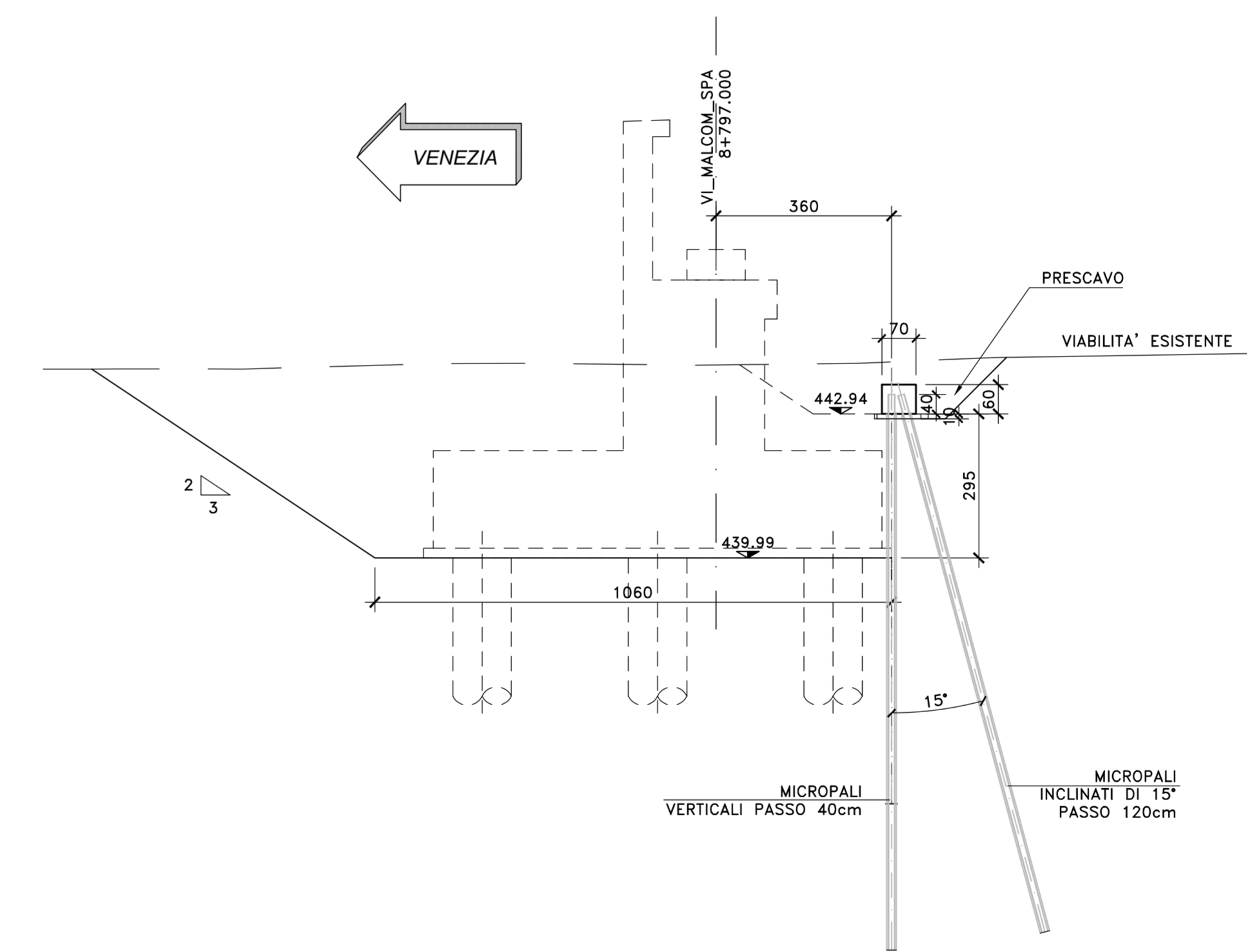
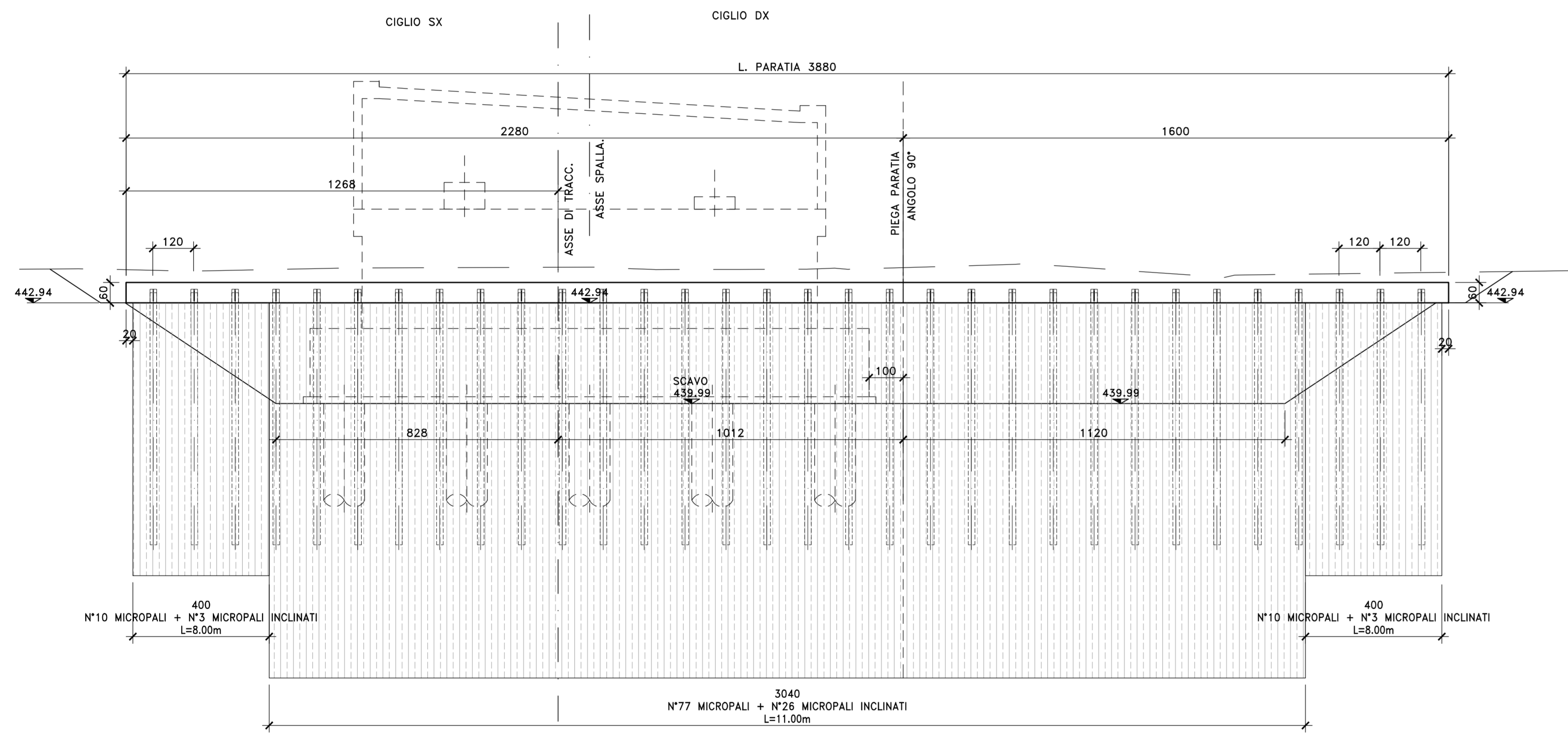


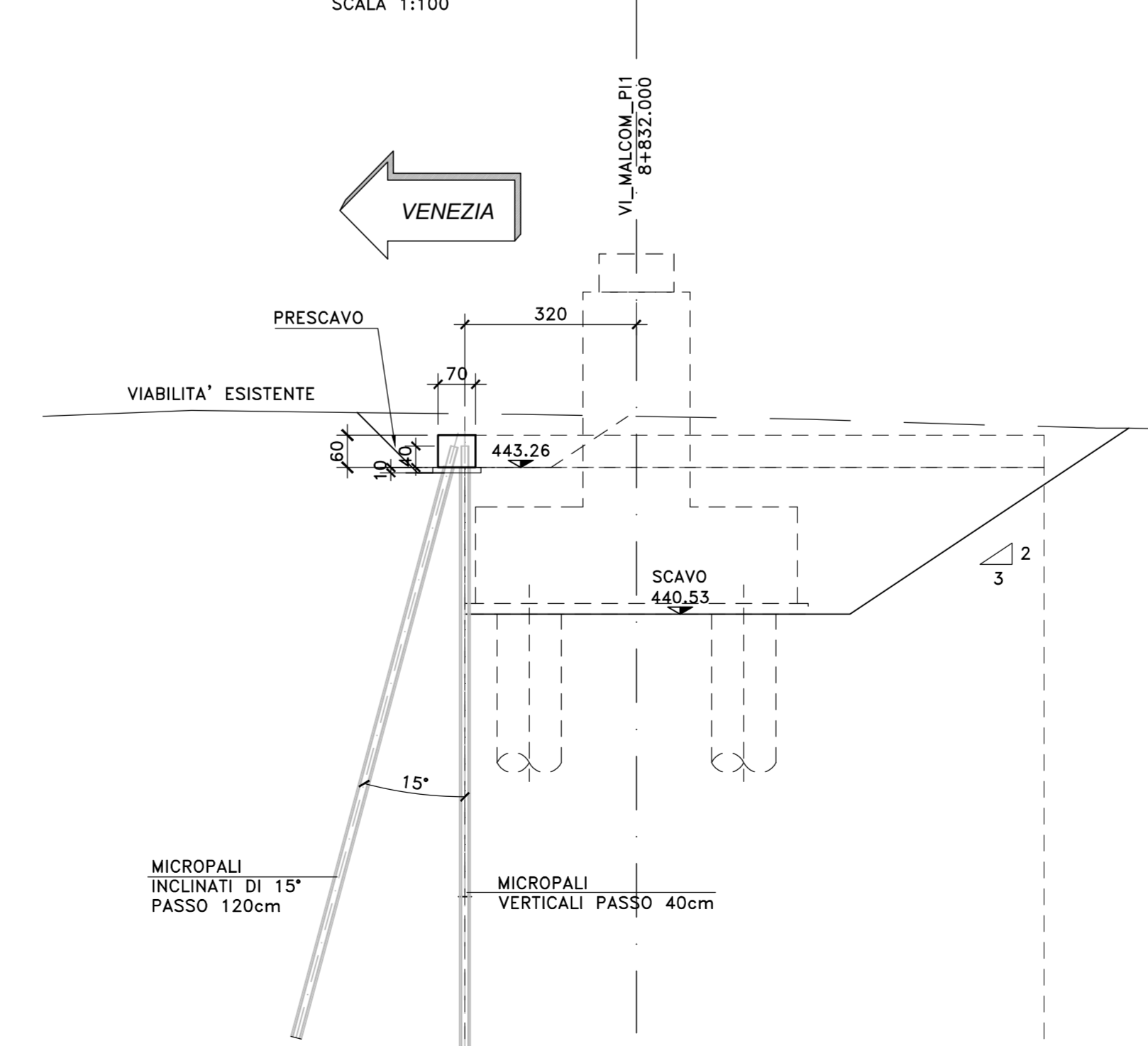
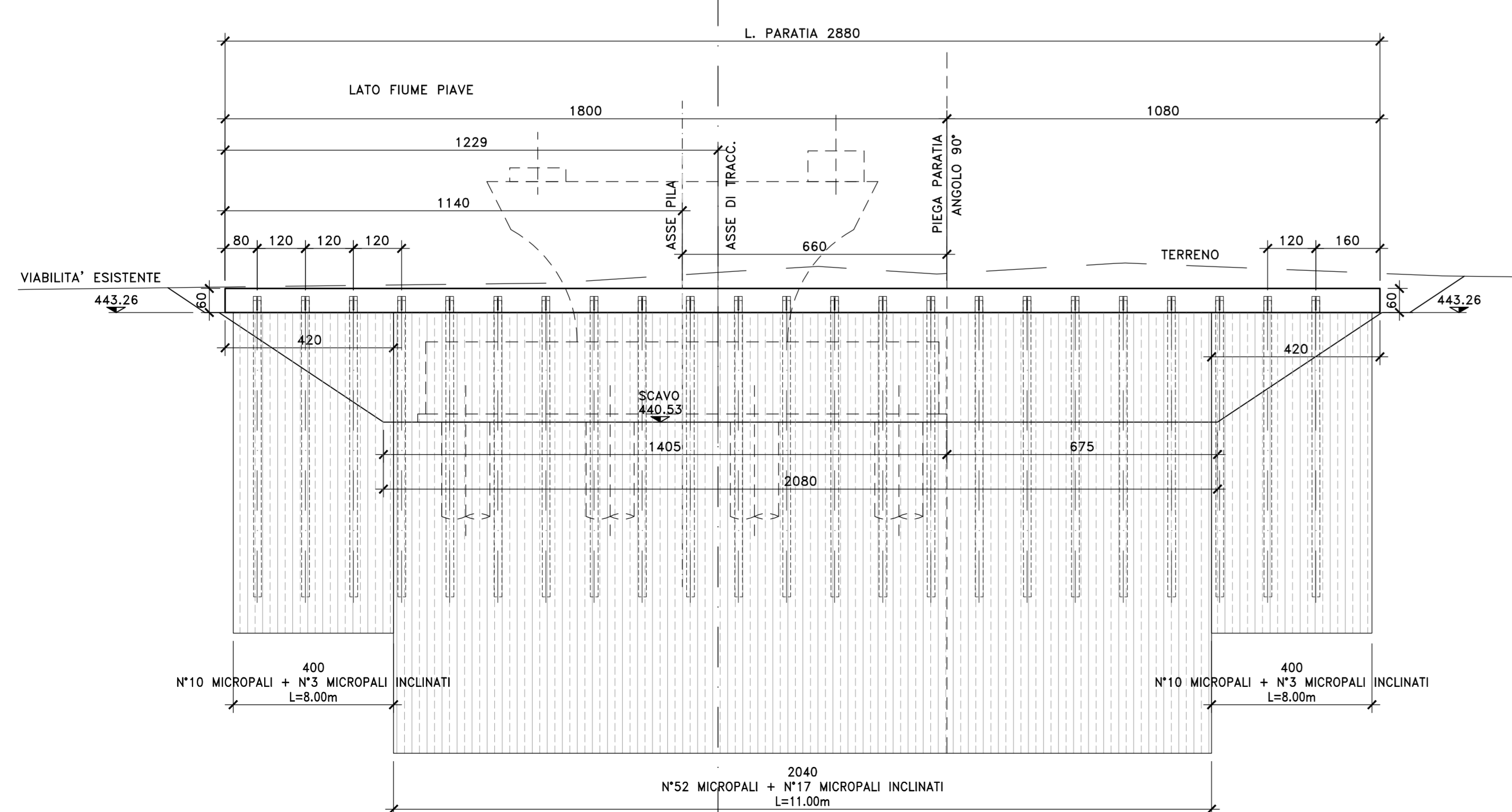
PROSPETTO PARATIA SPALLA SPA (VI06)  
SCALA 1:100

SEZIONE IN ASSE DI TRACCIAM. SPA VI06  
SCALA 1:100



PROSPETTO PARATIA PILA 1 (VI06)  
SCALA 1:100

SEZIONE IN ASSE DI TRACCIAM. PILA 1 VI06  
SCALA 1:100



FASI ESECUTIVE

1. PREPARAZIONE DEL PIANO DI LAVORO A QUOTA TESTA MICROPALI
2. ESECUZIONE DEI MICROPALI SECONDO LE INDICAZIONI DI PROGETTO
3. ESECUZIONE DEL CORDOLO DI CORONAMENTO IN C.A.
4. SCAVO DI RIBASSO FINO ALLA QUOTA DEL 1° ORDINE DI TIRANTI -0,50m. REALIZZAZIONE DEI TIRANTI SECONDO LE MODALITA' DI PROGETTO E MONTAGGIO DELLE TRAVI DI CONTRASTO.
5. SCAVO DI RIBASSO SECONDO LE MODALITA' DI CUI AL PUNTO 4 FINO AL RAGGIUNGIMENTO DEL FONDO SCAVO

NOTE E PRESCRIZIONI

1. LE CARATTERISTICHE DIMENSIONALI DEGLI ELEMENTI COSTITUENTI LE PARATIE PROVVISORIALI E RELATIVI SISTEMI DI CONTRASTO (TIRANTI E TRAVI DI CONTRASTO), SONO ILLUSTRATE NELL'ELABORATO "PARATIE PROVVISORIALI - SEZIONI TIPO E CARATTERISTICHE DIMENSIONALI".

S.S.51 "ALEMAGNA"  
VARIANTE DI LONGARONE

PROGETTO FATTIBILITA' TECNICA ED ECONOMICA COD. VE-407

PROGETTAZIONE: ATVI VIA - SERING - VDP - BRENIG

|   |   |
|---|---|
| RESPONSABILE DELL'INTEGRAZIONE DELLE PRESTAZIONI SPECIALISTICHE E PROGETTISTA:<br>Dott. Ing. Massimo Capozzi (Ord. Ing. Prov. Roma A20811)  | GRUPPO DI PROGETTAZIONE<br>MANAGER/REDACT:  |
| PROGETTISTA:<br>Responsabilita' Tecnica Viabilità: Dott. Ing. Massimo Capozzi (Ord. Ing. Prov. Roma A20811)<br>Responsabilita' Strada: Dott. Ing. Giovanni Pizzoli (Ord. Ing. Prov. Roma A20811)<br>Responsabilita' Stradale, Costruttiva e Impianti: Dott. Ing. Sergio Di Majo (Ord. Ing. Prov. Roma A20811)<br>Responsabilita' Ambientale: Dott. Ing. Francesco Venturoli (Ord. Ing. Prov. Roma A20811) | MANAGER/REDACT:<br><b>VIA</b> INGEGNERIA<br><b>SERING</b> INGEGNERIA<br><b>vdp</b><br><b>BRENIG</b> |
| GEOLOGO:<br>Dott. Geol. Enrico Caronati (Ord. Geol. Regione Lazio 906)<br>COORDINATORE SICUREZZA IN FASE DI PROGETTAZIONE:<br>Dott. Ing. Matteo Di Girolamo (Ord. Ing. Prov. Roma A15158)<br>COORDINATORE ATTIVITA' DI PROGETTAZIONE:<br>Dott. Ing. Alessandro Merello (Ord. Ing. Prov. Roma A20811)  |   |
| VISTO: IL RESPONSABILE DEL PROCEDIMENTO:<br>Dott. Ing. Ettore De Castron De La Grenolles  |   |

OPERE D'ARTE MAGGIORI  
VI06 VIADOTTO MALCOM  
CARPENTERIA PARATIE PROVVISORIALI TAV. 1/2

|                      |                       |           |                                 |
|----------------------|-----------------------|-----------|---------------------------------|
| CODICE PROGETTO      | NOME FILE             | REVISIONE | SCALA:                          |
| PROGETTO<br>DPVE0407 | VE407_POVIO6STRCP05_A | A         | WRE                             |
| ELAB.<br>C           | ELAB.<br>A            |           |                                 |
| D                    |                       |           |                                 |
| C                    |                       |           |                                 |
| B                    |                       |           |                                 |
| A                    | EMMISSIONE            | SET. 2021 | P. CONNELLI G. PIZZI M. CAPAZZI |
| REV.                 | DESCRIZIONE           | DATA      | REDATTO VERIFICATO APPROVATO    |