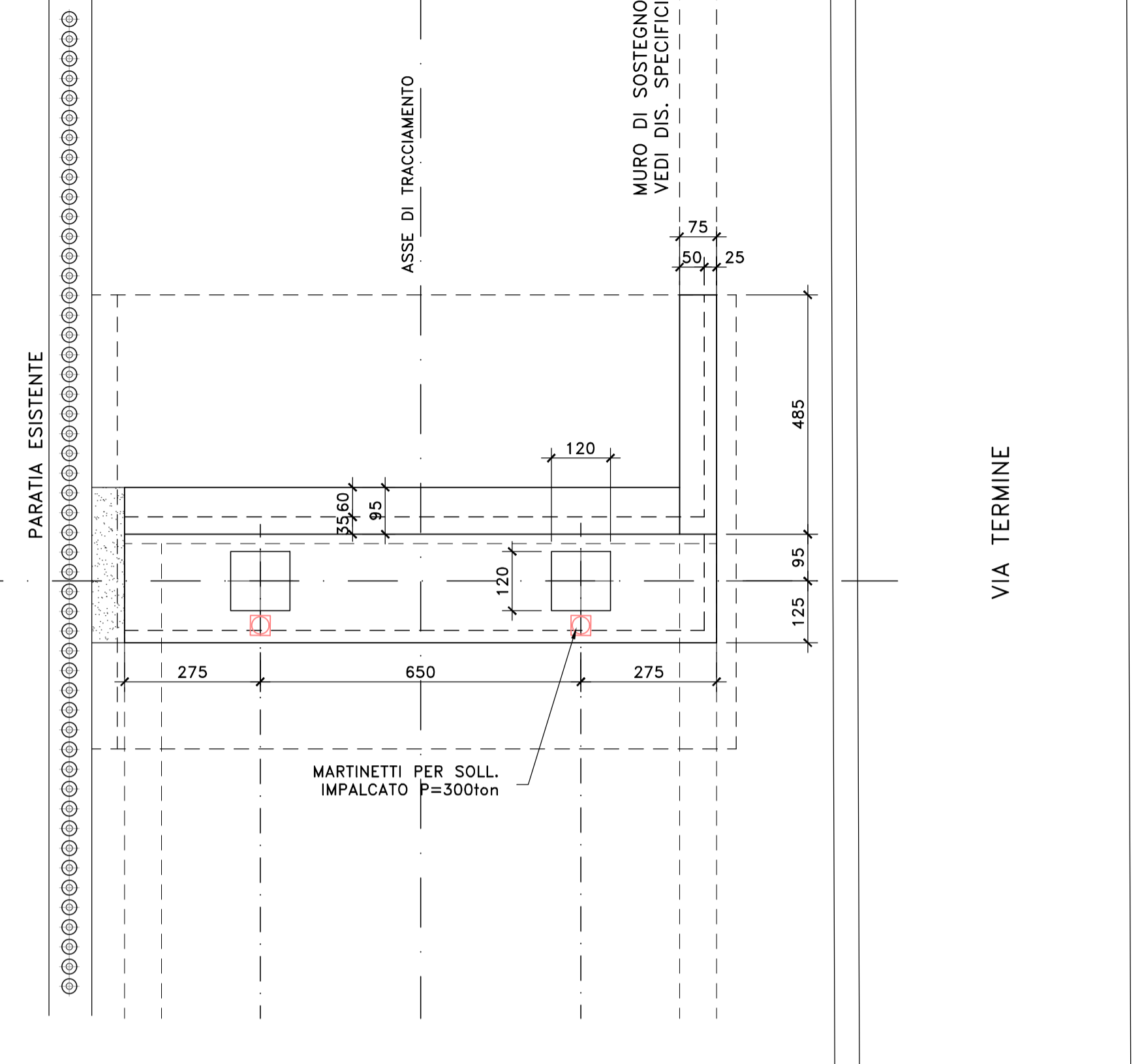
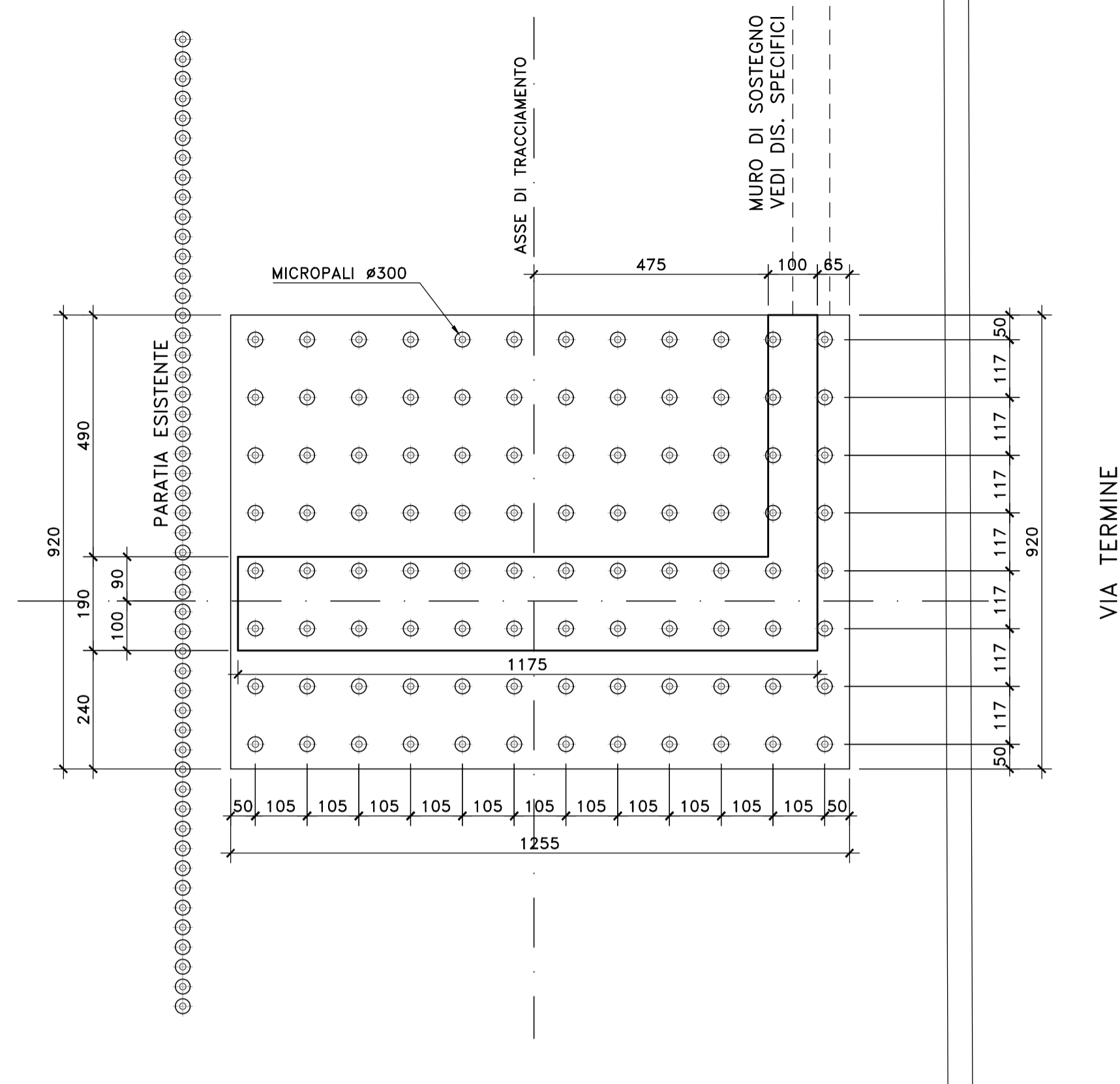


- NOTE E PRESCRIZIONI**
- L'ALTEZZA DEI BAGGIOLI SARA' STABILITA IN FUNZIONE DELL'INGOMBRO DEGLI ISOLATORI EFFETTIVAMENTE ADOTTATI. IN OGNI CASO L'ALTEZZA MINIMA NON DOVRA' ESSERE INFERIORE DI 35 cm PER COMPRENDERE L'ALTEZZA DELLE ZANCHE DEGLI ISOLATORI.
 - A TERGO DELLE SPALLE SARA' REALIZZATO UN CUNEO DI TRANSIZIONE IN MISTO STABILIZZATO A CEMENTO (VEDI SCHEMA DI PROGETTO).
 - LE QUOTE DI TESTA MURO FRONTALE (QMF) SONO STATE STABILITE CONSIDERANDO UNA DISTANZA CON L'INTRADOSSO DELLE PIATTABANDE INFERIORI PARI A 75 cm.
 - LE QUOTE DI PROGETTO IN ASSE APPOGGI (QP), LE QUOTE DI TESTA MURO FRONTALE (QMF), LE QUOTE DI ESTRADOSSO ZATTERA DI FONDAZIONE (QF), LE QUOTE DI FONDO SCAVO (QFS), LE LUNGHEZZE DEI PALI DI FONDAZIONE E LE CARATTERISTICHE DEI MICROPALI, OVE PRESENTI, SONO INDICATE NELLA SEZIONE LONGITUDINALE DELL'OPERA D'ARTE.
 - LE CARATTERISTICHE DEI MATERIALI STRUTTURALI E DEI TRATTAMENTI PROTETTIVI E IMPERMEABILIZZANTI DELLE SUPERFICI SONO RIPORTATE NELL'ELABORATO "CARATTERISTICHE DEI MATERIALI".
 - LE CARATTERISTICHE DIMENSIONALI DEI MURI DI SOSTEGNO SONO ILLUSTRATE NELL'ELABORATO SPECIFICO.

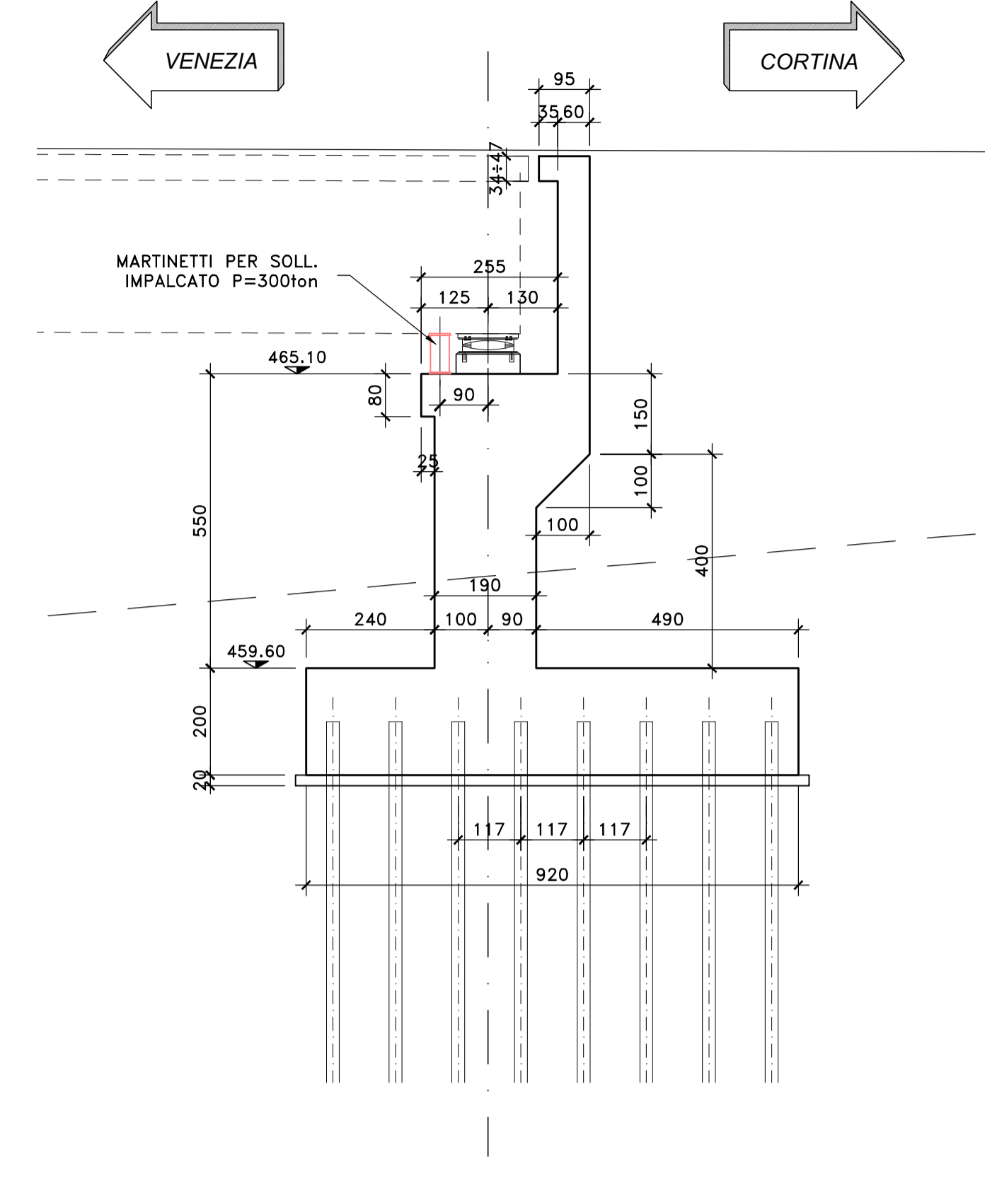
VISTA DALL'ALTO
SCALA 1:100



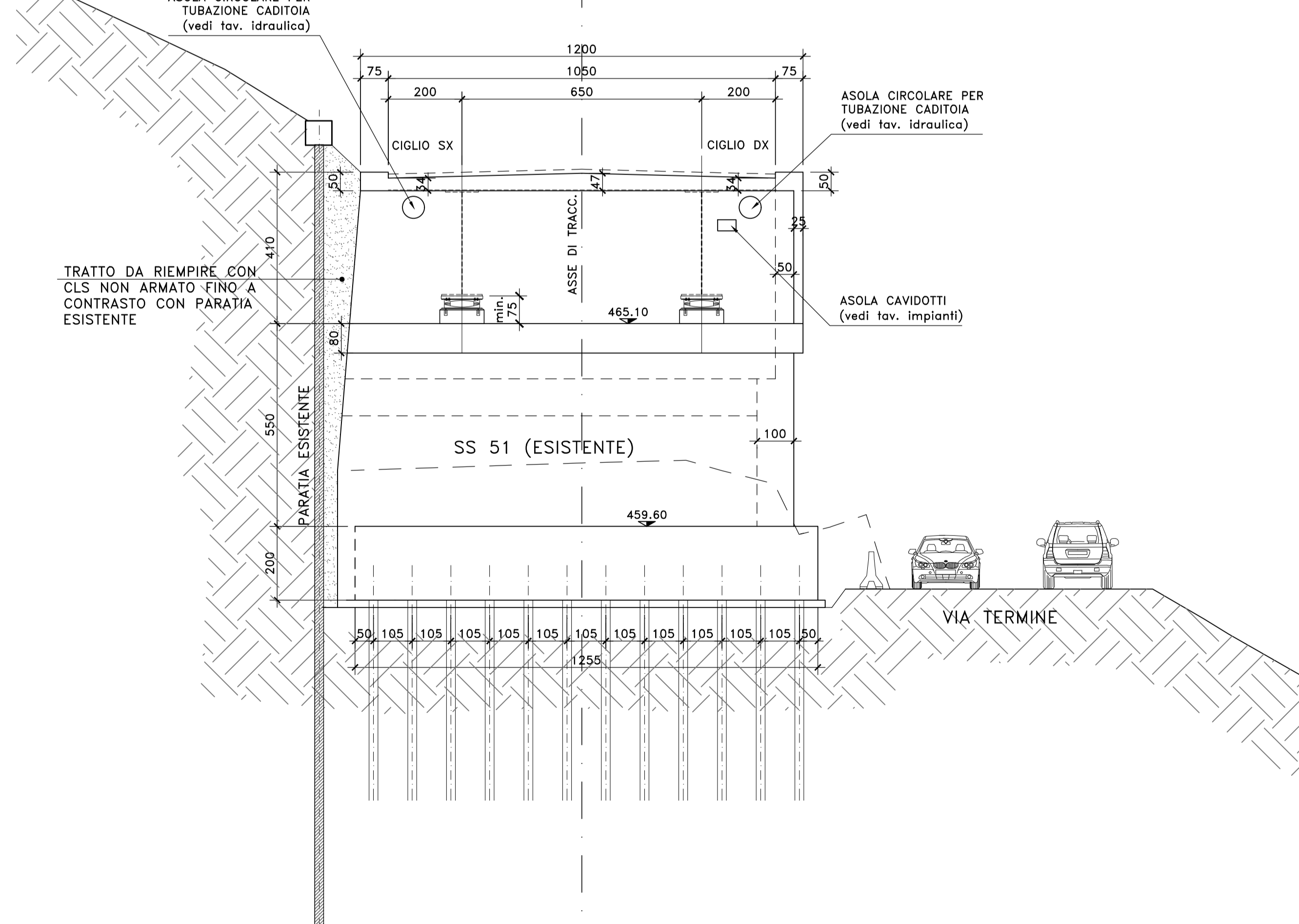
PIANTA SPICCATO E FONDAZIONI
SCALA 1:100



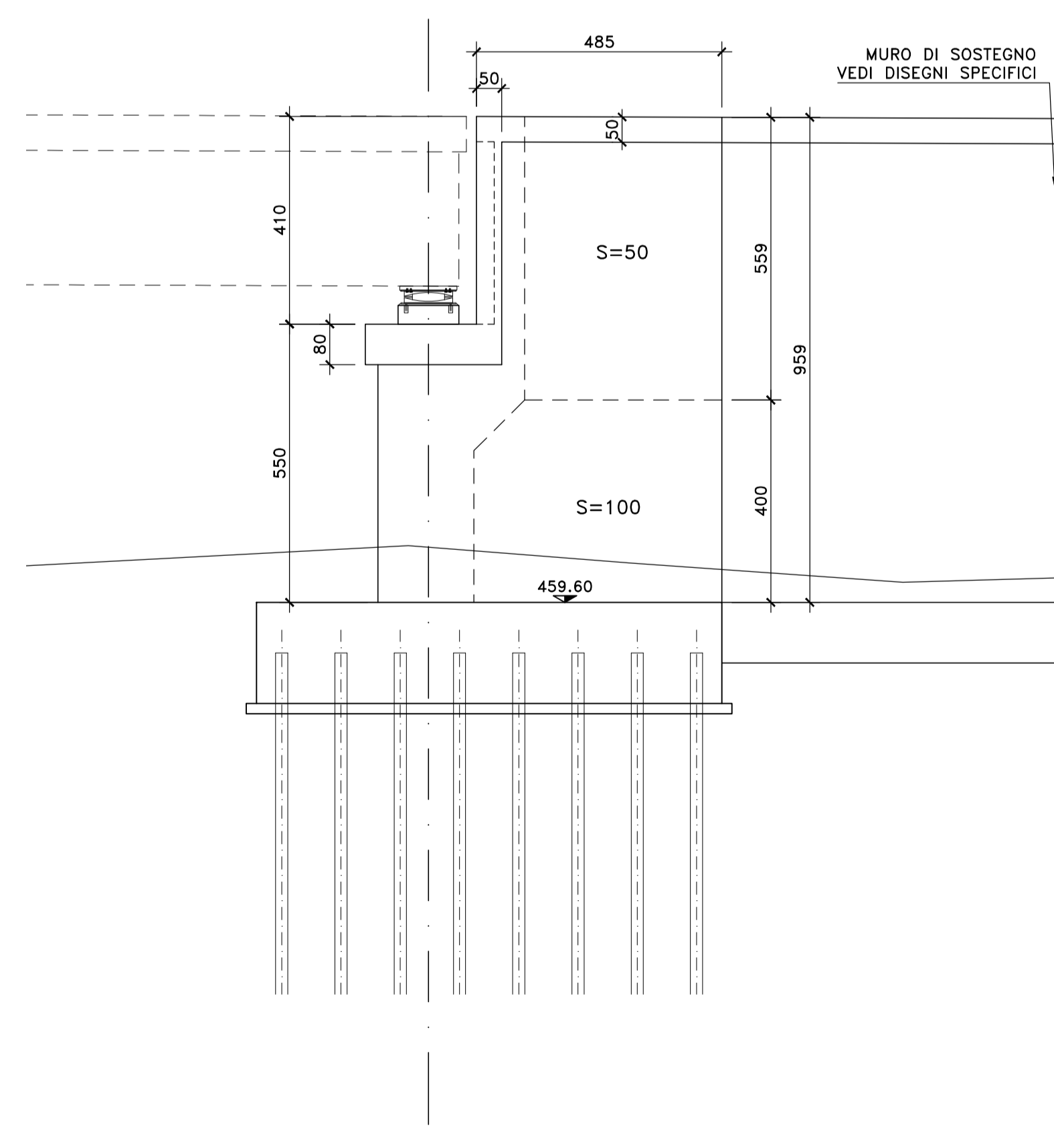
SEZIONE TRASVERSALE
SCALA 1:100



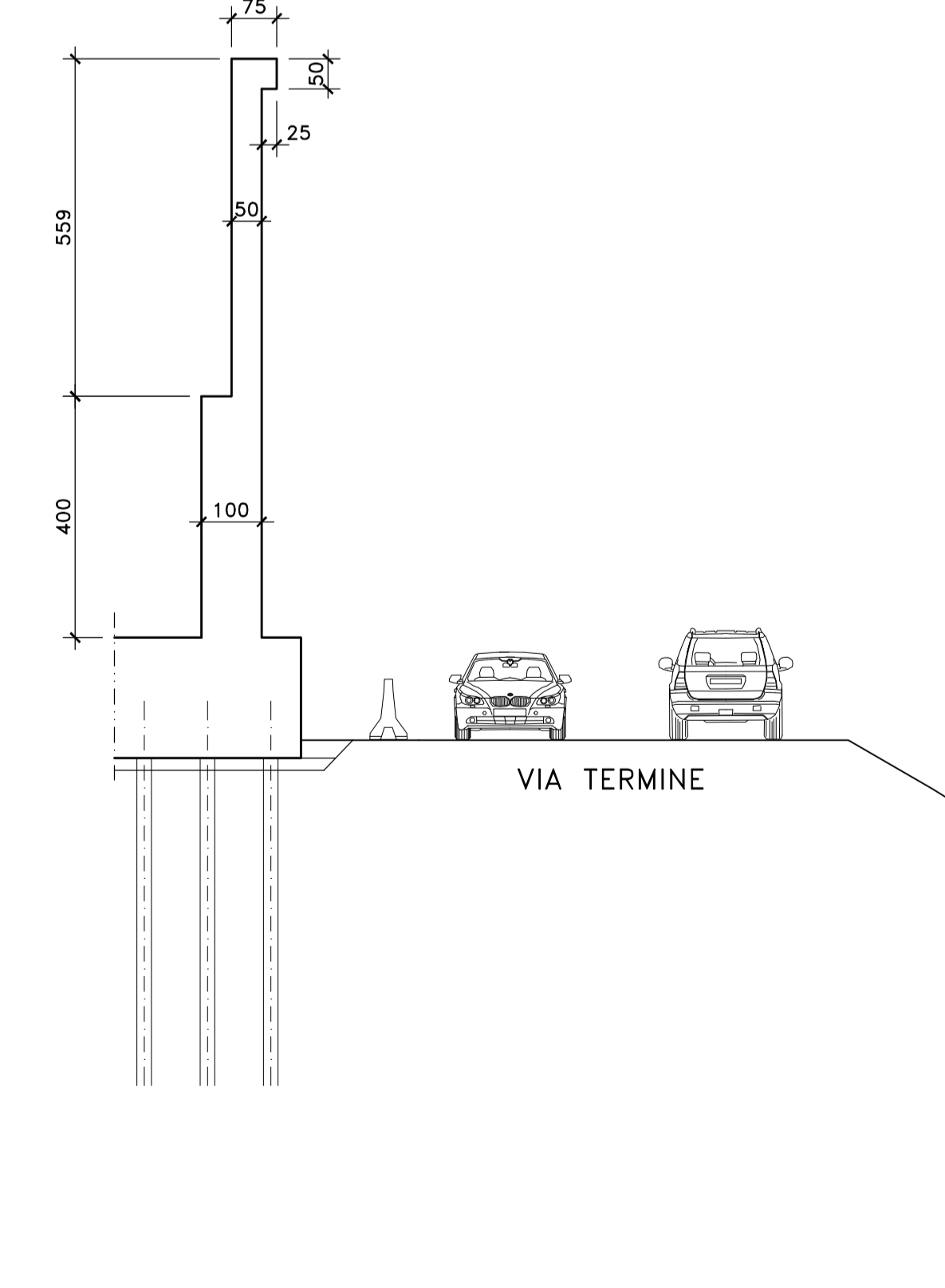
VISTA FRONTALE
SCALA 1:100



VISTA LATERALE CIGLIO DX
SCALA 1:100



SEZIONE MURO ANDATORE
SCALA 1:100



S.S.51 "ALEMAGNA"
VARIANTE DI LONGARONE

PROGETTO FATTIBILITA' TECNICA ED ECONOMICA cod. VE407

PROGETTAZIONE: ATI VIA - SERING - VDP - BRENG	
RESPONSABILE DELL'INTEGRAZIONE DELLE PRESTAZIONI SPECIALISTICHE e PROGETTISTA: Dott. Ing. Massimo Capasso (Ord. Ing. Prov. Roma A26031)	GRUPPO DI PROGETTAZIONE MANDATARIA: MANDANTE:
PROGETTISTA: Responsabile Tracciato stradale: Dott. Ing. Massimo Capasso (Ord. Ing. Prov. Roma 26031) Responsabile Strutture: Dott. Ing. Giovanni Piazza (Ord. Ing. Prov. Roma 27296) Responsabile Idraulica, Geotecnica e Impianti: Dott. Ing. Sergio Di Majo (Ord. Ing. Prov. Palermo 2872) Responsabile Ambientale: Dott. Ing. Francesco Ventura (Ord. Ing. Prov. Roma 14860)	VIA INGEGNERIA SERING INGEGNERIA
GEOLOGO: Dott. Geol. Enrico Curcuruto (Ord. Geo. Regione Sicilia 966) COORDINATORE SICUREZZA IN FASE DI PROGETTAZIONE: Dott. Ing. Matteo Di Giandomenico (Ord. Ing. Prov. Roma A151348)	VDP BRENG BRIDGE ENGINEERING
COORDINATORE ATTIVITA' DI PROGETTAZIONE: Dott. Ing. MariAntonietta Merendino (Ord. Ing. Prov. Roma A28481)	
VISTO: IL RESPONSABILE DEL PROCEDIMENTO: Dott. Ing. Ettore De Cesbron De La Grenolles	

OPERE D'ARTE MAGGIORI
VIADOTTO VI07 FASON
CARPENTERIA SPALLA SPB

CODICE PROGETTO PROGETTO: DPVE0407 LIV. PROG. ANNO: D 21	NOME FILE VE407_PO0VI07STRCP03_B CODICE ELAB. : PO0VI07STRCP03	REVISIONE B	SCALA: 1:100
D			
C			
B	Recepimento osservazioni CdS Preliminare	15-12-2022	R. FIORE G. PIAZZA M. CAPASSO
A	EMISSIONE	SET. 2021	R. FIORE G. PIAZZA M. CAPASSO
REV.	DESCRIZIONE	DATA	REDATTO VERIFICATO APPROVATO