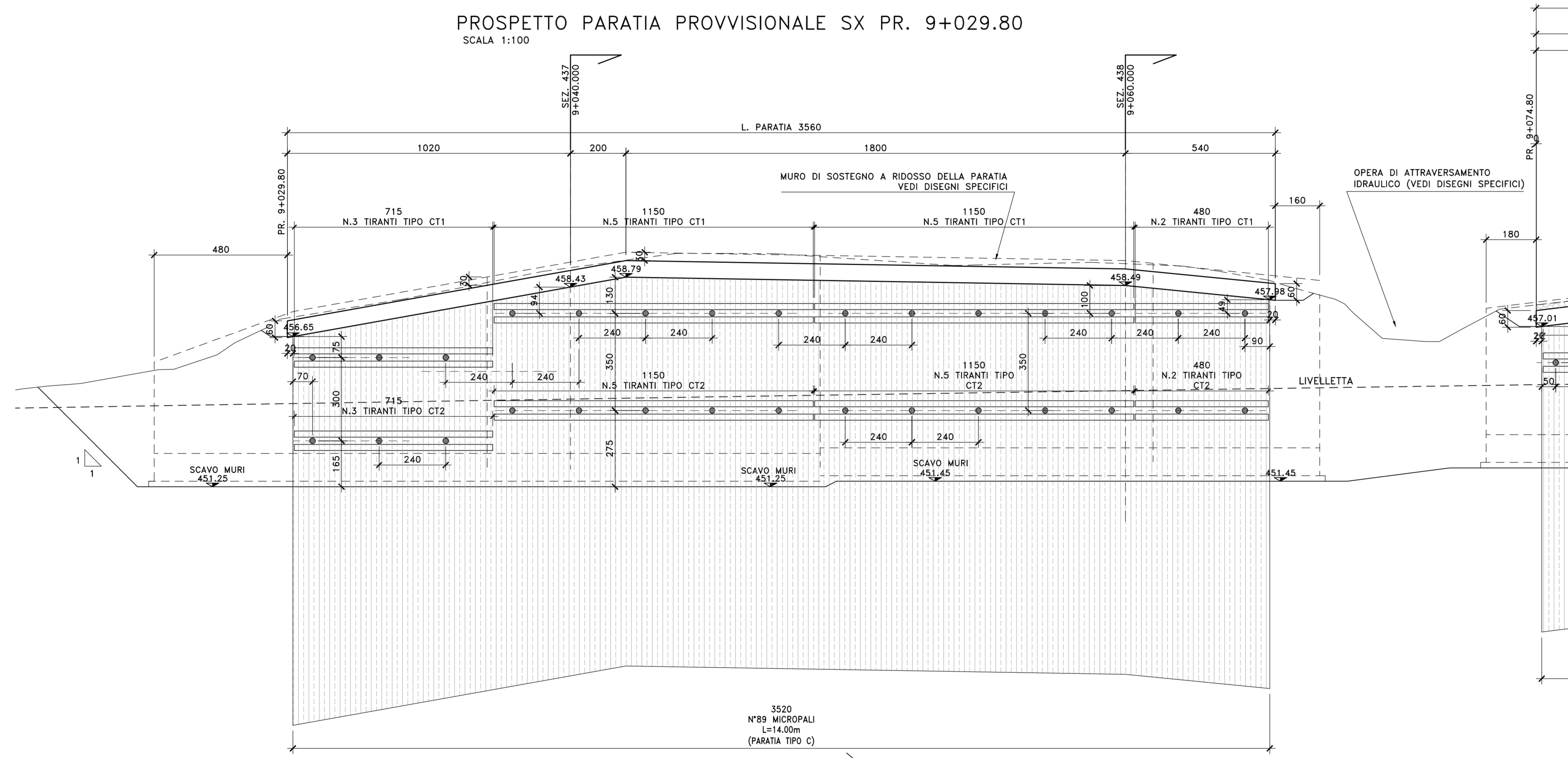
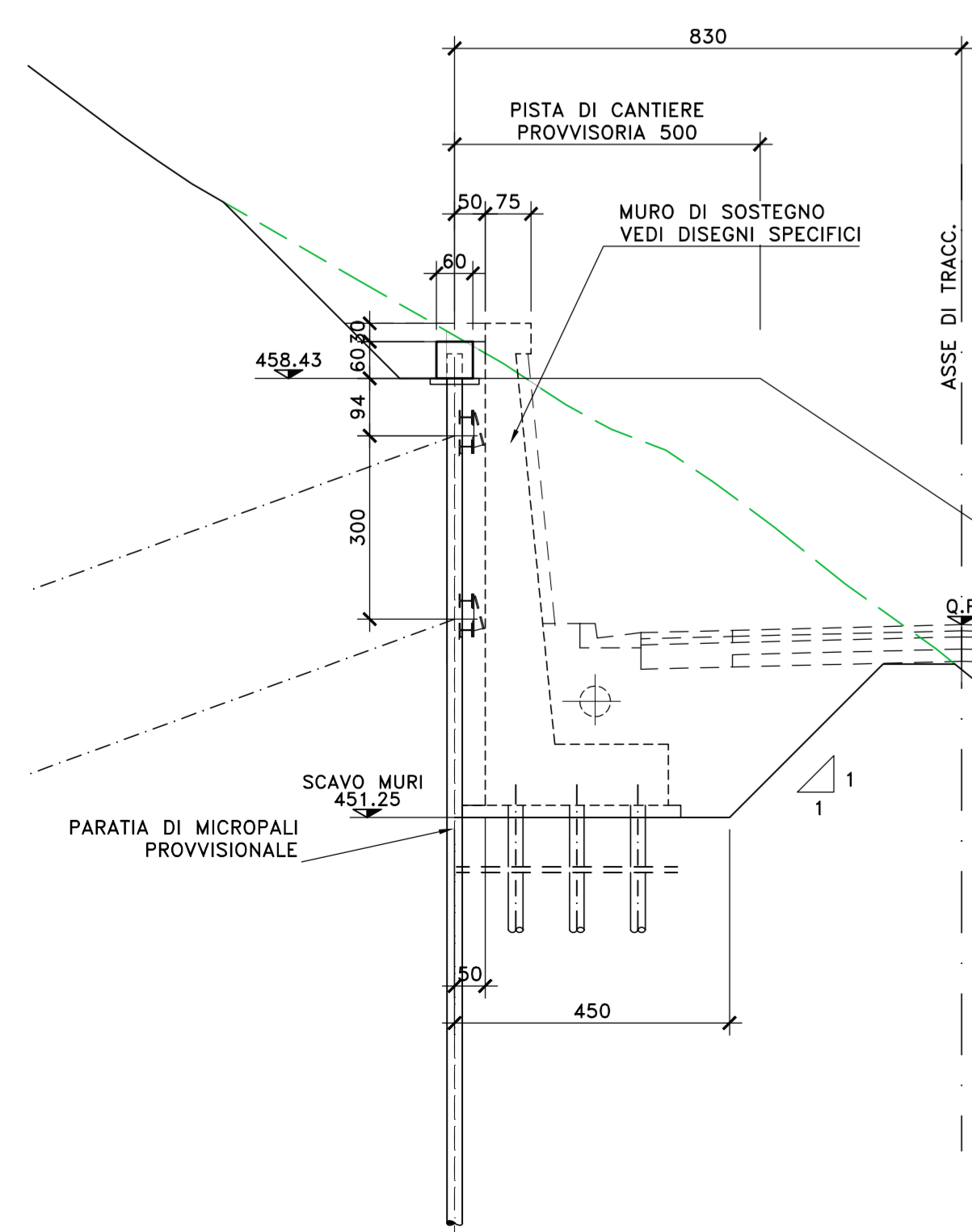


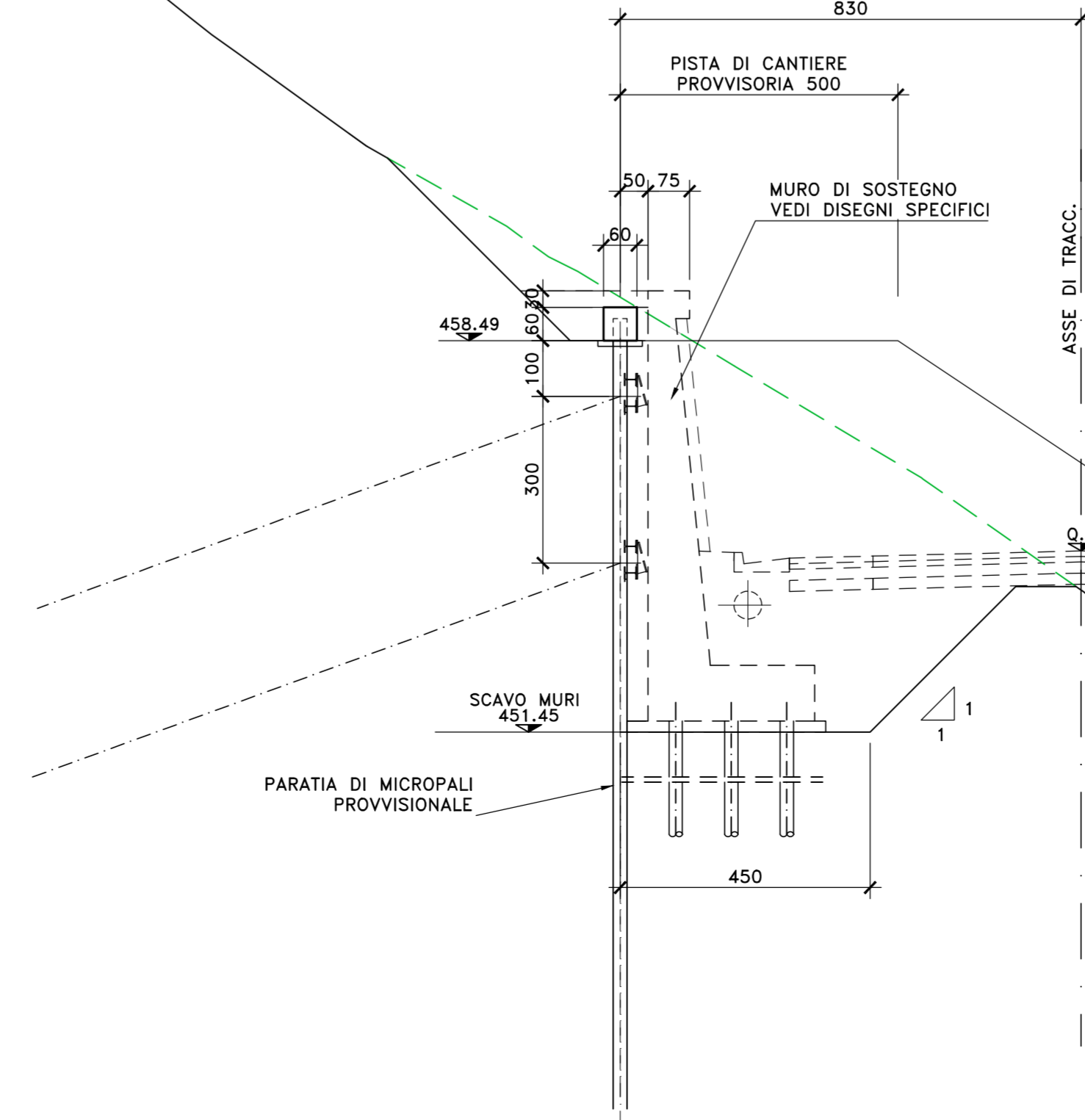
PROSPETTO PARATIA PROVVISORIALE SX PR. 9+029.80  
SCALA 1:100



SEZIONE N.437 PR 9+040.00  
SCALA 1:100



SEZIONE N.438 PR 9+060.00  
SCALA 1:100



- FASI ESECUTIVE**
1. PREPARAZIONE DEL PIANO DI LAVORO A QUOTA TESTA MICROPALI.
  2. ESECUZIONE DEI MICROPALI SECONDO LE INDICAZIONI DI PROGETTO.
  3. ESECUZIONE DEL CORDOLO DI CORONAMENTO IN C.A.
  4. SCAVO DI RIBASSO FINO ALLA QUOTA DEL 1° ORDINE DI TIRANTI -0.50m. REALIZZAZIONE DEI TIRANTI SECONDO LE MODALITA' DI PROGETTO E MONTAGGIO DELLE TRAVI DI CONTRASTO.
  5. SCAVO DI RIBASSO SECONDO LE MODALITA' DI CUI AL PUNTO 4 FINO AL RAGGIUNGIMENTO DEL FONDO SCAVO.

- NOTE E PRESCRIZIONI**
1. LE CARATTERISTICHE DIMENSIONALI DEGLI ELEMENTI COSTITUENTI LE PARATIE PROVVISORIALI E RELATIVI SISTEMI DI CONTRASTO (TIRANTI E TRAVI DI CONTRASTO), SONO ILLUSTRATE NELL'ELABORATO "PARATIE PROVVISORIALI - SEZIONI TIPO E CARATTERISTICHE DIMENSIONALI".

**Sanas**  
GRUPPO FS ITALIANE

Direzione Progettazione

S.S.51 "ALEMAGNA"  
VARIANTE DI LONGARONE

PROGETTO FATTIBILITA' TECNICA ED ECONOMICA COD. VE-407

PROGETTAZIONE: **ATI VIA - SERING - VDP - BRENIG**

RESPONSABILE DELL'INTEGRAZIONE DELLE PRESTAZIONI SPECIALISTICHE E PROGETTISTA:  
Dott. Ing. Massimo Capozzi (Ord. Ing. Prov. Roma A20851)

GRUPPO DI PROGETTAZIONE  
MANAGER: **VIA INGENGERIA**  
SERING INGENGERIA  
VDP  
BRENIG

PROGETTISTA:  
Responsabile: Pasquale Viscardi (Dott. Ing. Massimo Capozzi)  
(Ord. Ing. Prov. Roma A20851)  
Responsabile: Giuliano Di Stefano (Ing. Giovanni Pizzoli)  
(Ord. Ing. Prov. Roma A20851)  
Responsabile: Strutturale, Costruttivo e Impianti: Dott. Ing. Sergio Di Majo  
(Ord. Ing. Prov. Roma A20851)  
Responsabile: Ambientale: Dott. Ing. Francesco Venturoli  
(Ord. Ing. Prov. Roma A20851)

COORDINATORE SICUREZZA IN FASE DI PROGETTAZIONE:  
Dott. Ing. Matteo Di Girolamo (Ord. Ing. Prov. Roma A15158)

COORDINATORE ATTIVITA' DI PROGETTAZIONE:  
Dott. Ing. Alessandro Merloni (Ord. Ing. Prov. Roma A20851)

VISTO: IL RESPONSABILE DEL PROCEDIMENTO:  
Dott. Ing. Ettore De Gasparo De La Grenade

OPERE D'ARTE MINORI  
OPERE DI SOSTEGNO  
MS\_AP - E90\_SX MURO DI CONTRORIPA  
Planimetria e Profilo opera provvisoriale

CODICE PROGETTO	NOME FILE	REVISIONE	SCALA:
DPVE0407	VE407_POOVIO7STRCP05_A	A	VRE
PROGETTO	ELAB.		
D			
C			
B			
A	EMISSIONE	SET 2021	P. COMELLI
REV.	DESCRIZIONE	DATA	REDATTO VERIFICATO APPROVATO