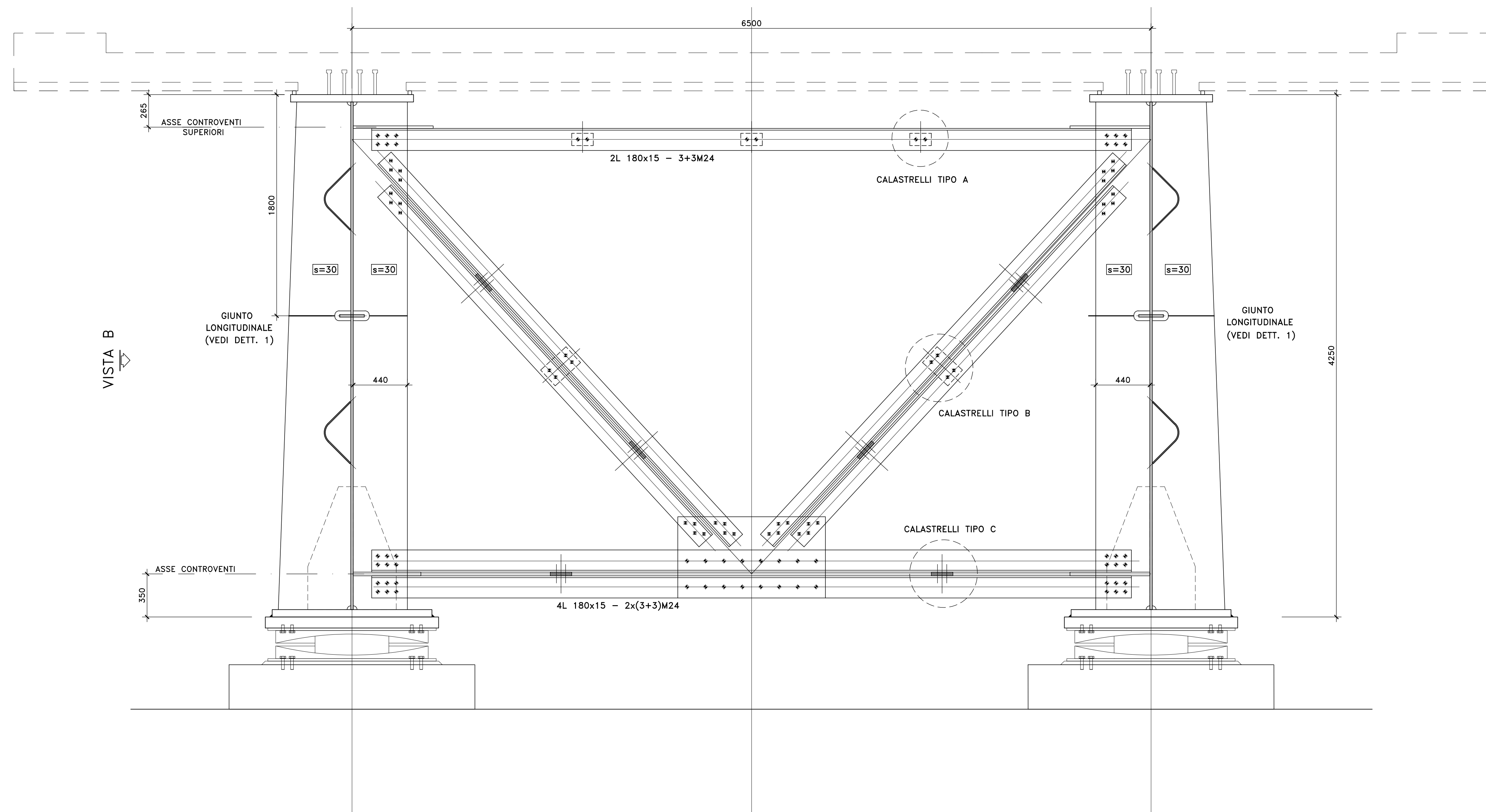


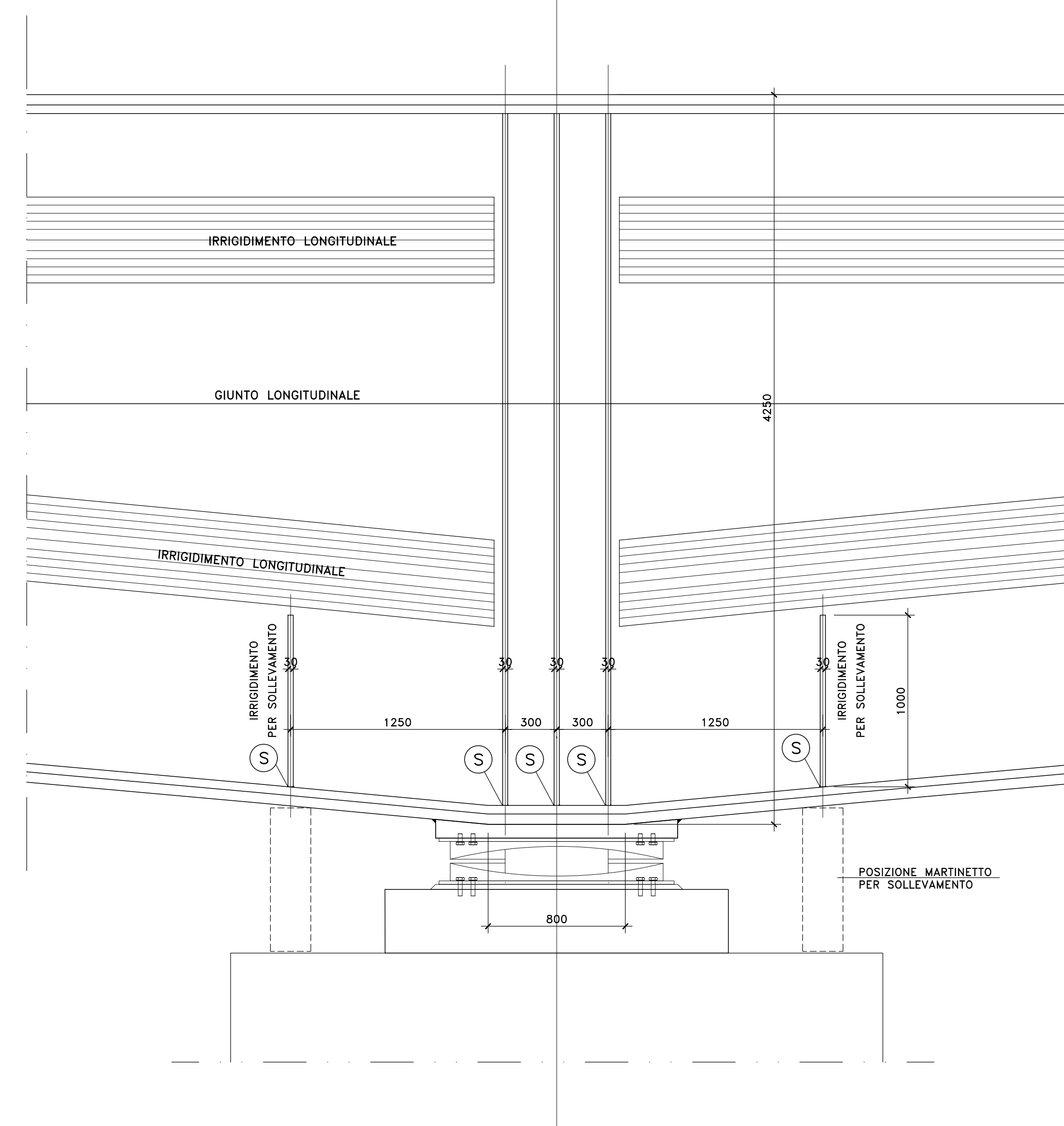
NOTE E PRESCRIZIONI

1. LE CARATTERISTICHE DEI MATERIALI STRUTTURALI E LE SPECIFICHE TECNICHE RELATIVE ALLE STRUTTURE IN CARPENTERIA METALLICA SONO RIPORTATE NELL'ELABORATO "CARATTERISTICHE DEI MATERIALI".
2. I CONTROVENTI DI MONTAGGIO DOVRANNO ESSERE TASSATIVAMENTE RIMOSI AL TERMINE DELLA MATURAZIONE DEI GETTI DELLA SOLETTA D'IMPALCATO.

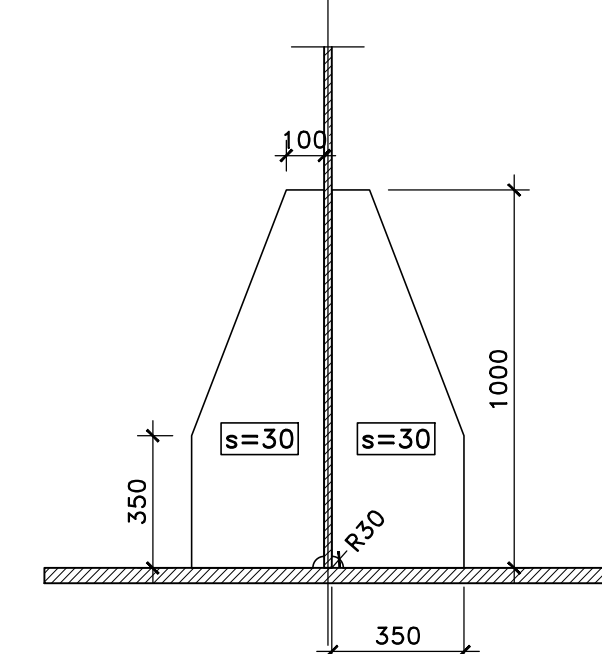
VISTA DIAFRAMMA (DP1)
SCALA 1:20



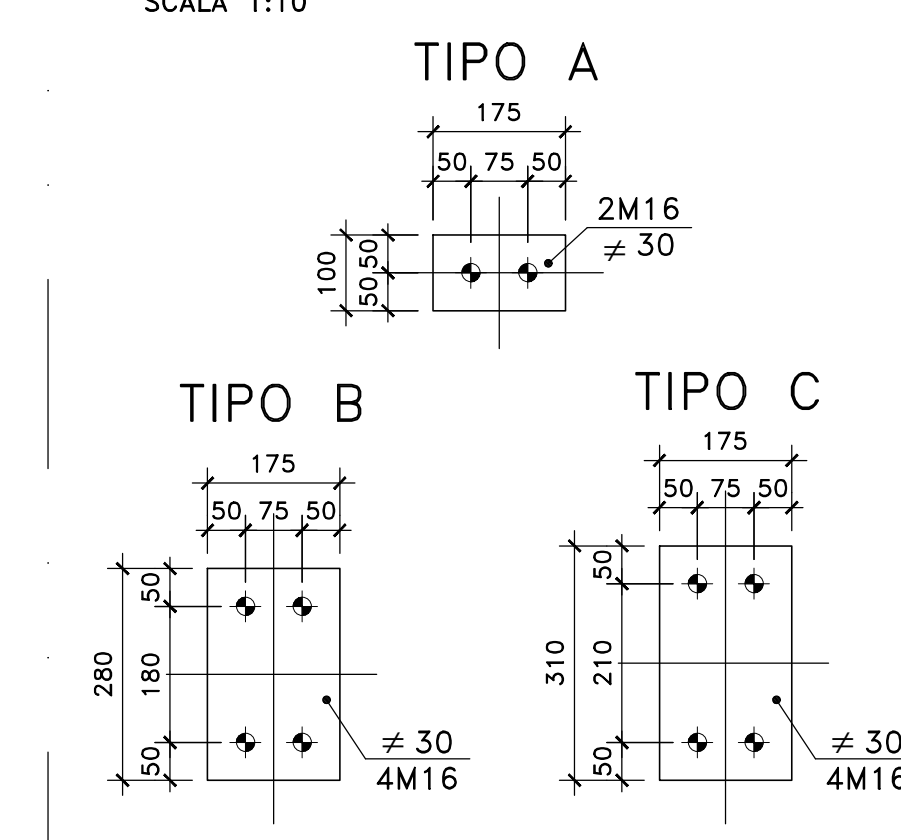
VISTA B
SCALA 1:20



IRRIGIDIMENTI PER SOLLEVAMENTO
SCALA 1:20



DETTAGLIO CALASTRELLI
SCALA 1:10



Sanas
GRUPPO FS ITALIANE

Direzione Progettazione

S.S.51 "ALEMAGNA"
VARIANTE DI LONGARONE

PROGETTO FATTIBILITA' TECNICA ED ECONOMICA cod. VE407

PROGETTAZIONE: ANI VA - SERING - WDP - BRING

RESPONSABILE DELL'INTEGRAZIONE DELLE PRESTAZIONI SPECIAUSTICHE e PROGETTISTA:

PROGETTISTA:
Responsabile Tracciato Stradale: Dott. Ing. Massimo Capasso
(Dott. Ing. Prov. Roma 30251)
Responsabile Struttura: Dott. Ing. Giovanni Piazzi
(Dott. Ing. Prov. Roma 27292)
Responsabile Materiali, Dispositivi e Impanti: Dott. Ing. Sergio Di Mico
(Dott. Ing. Prov. Palermo 2812)
Responsabile Antirumore: Dott. Ing. Francesco Venturi
(Dott. Ing. Prov. Roma 14663)

GRUPPO DI PROGETTAZIONE
MANTOVA

Via
INGEGNERIA

SERING
INGEGNERIA

wdp

B.H.E.N.G.

COORDINATORE:
Dott. Ingegnere Giovanni Di Mico (Prov. Roma 30251)
COORDINATORE SICUREZZA IN FASE DI PROGETTAZIONE:
Dott. Ing. Marco Di Giuliano (Prov. Roma 30251)
COORDINATORE ATTIVITA' DI PROGETTAZIONE:
Dott. Ing. Antonino Scavone (Prov. Roma 32641)

VISTO: IL RESPONSABILE DEL PROCEDIMENTO:
Dott. Ing. Ettore De Cesare De La Sclafani

OPERE D'ARTE MAGGIORI
VIADOTTI E PONTI
VI07 - VIADOTTO FASON

Carpenteria metallica impalcatata - Traversi di appoggio tipo DP1

CODICE PROGETTO: VE407_P00V07STRCP09_A

PROGETTO: DPVE0407 D 21

REVISIONE: A

SCALA: WRE

REVISIONE: A

REVISIONE: A

REVISIONE: A

REVISIONE: A

REVISIONE: A