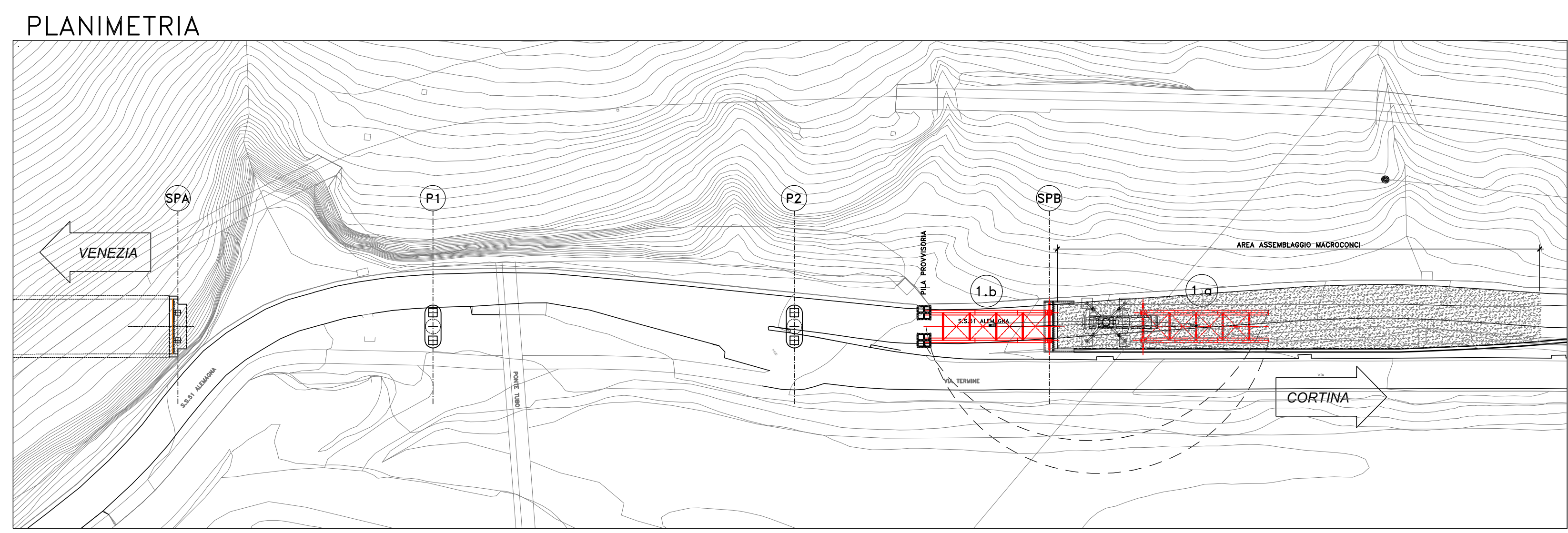
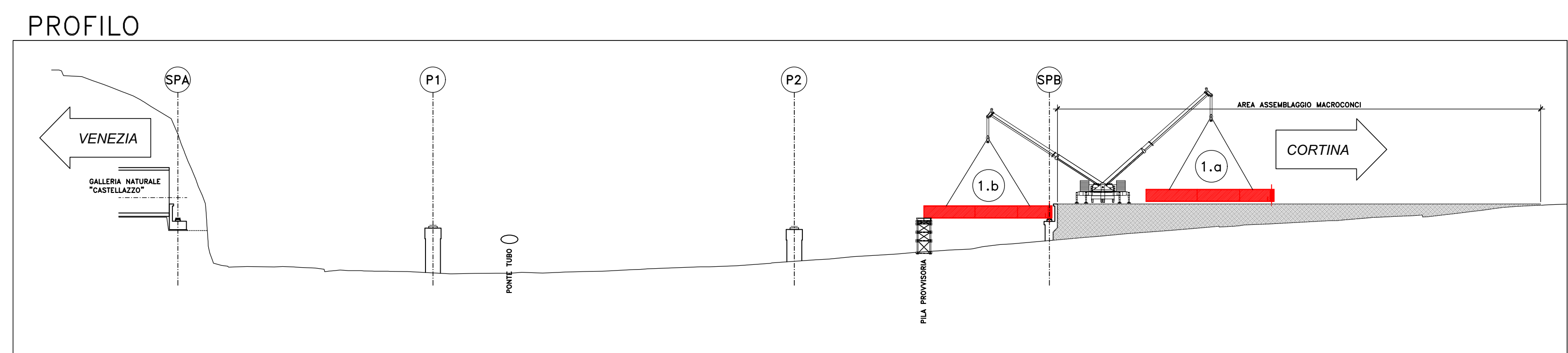
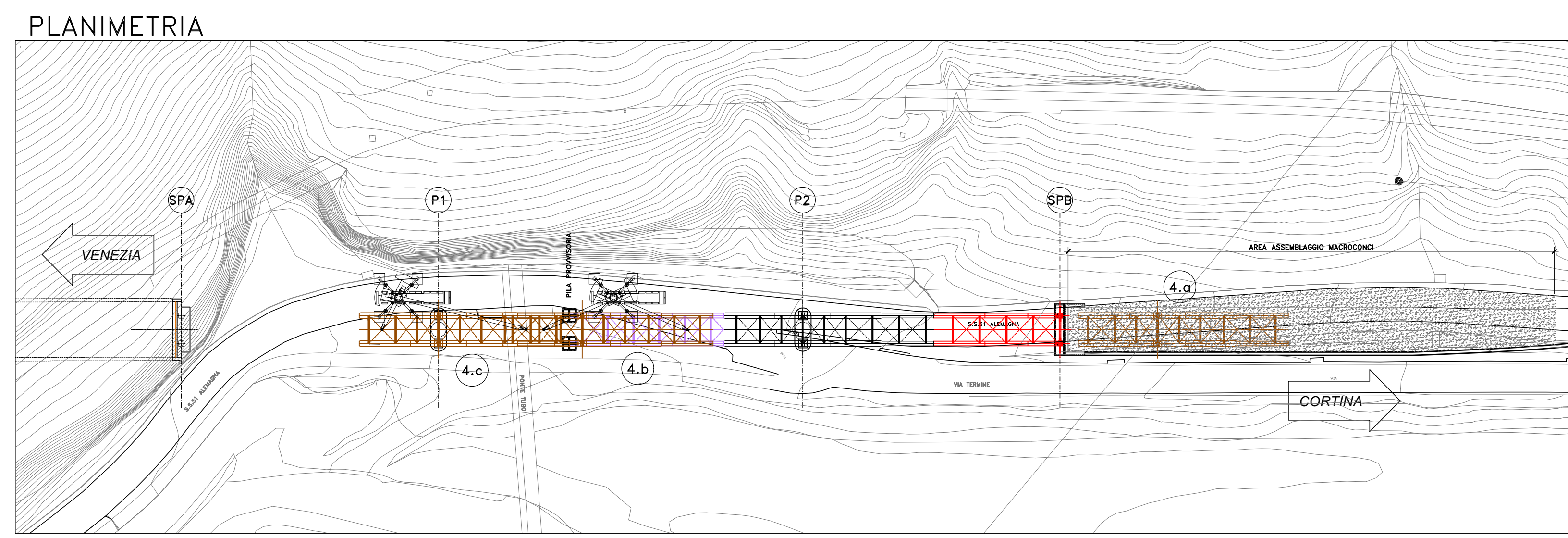
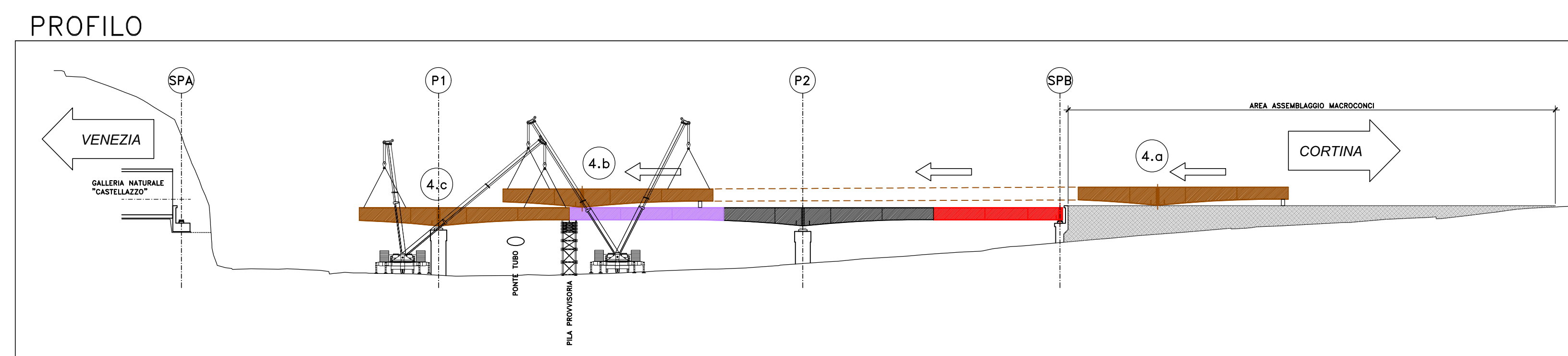


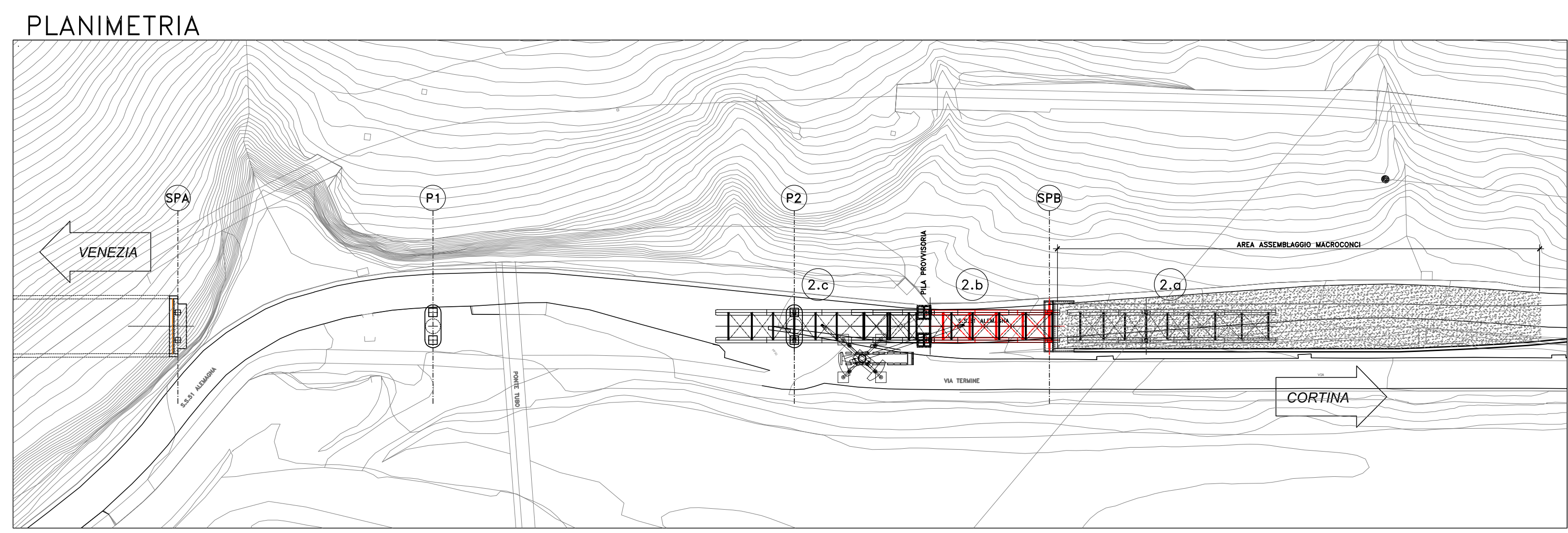
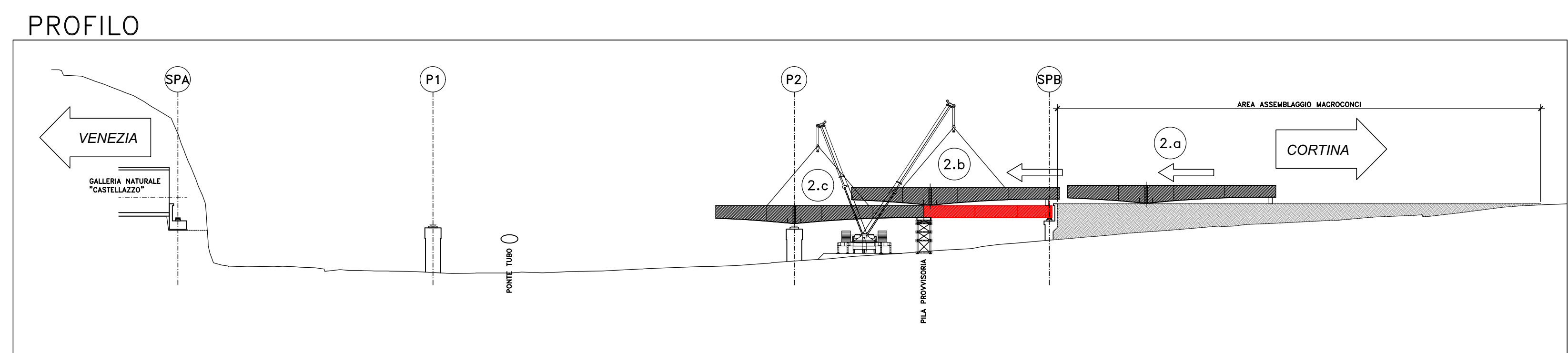
FASE-1



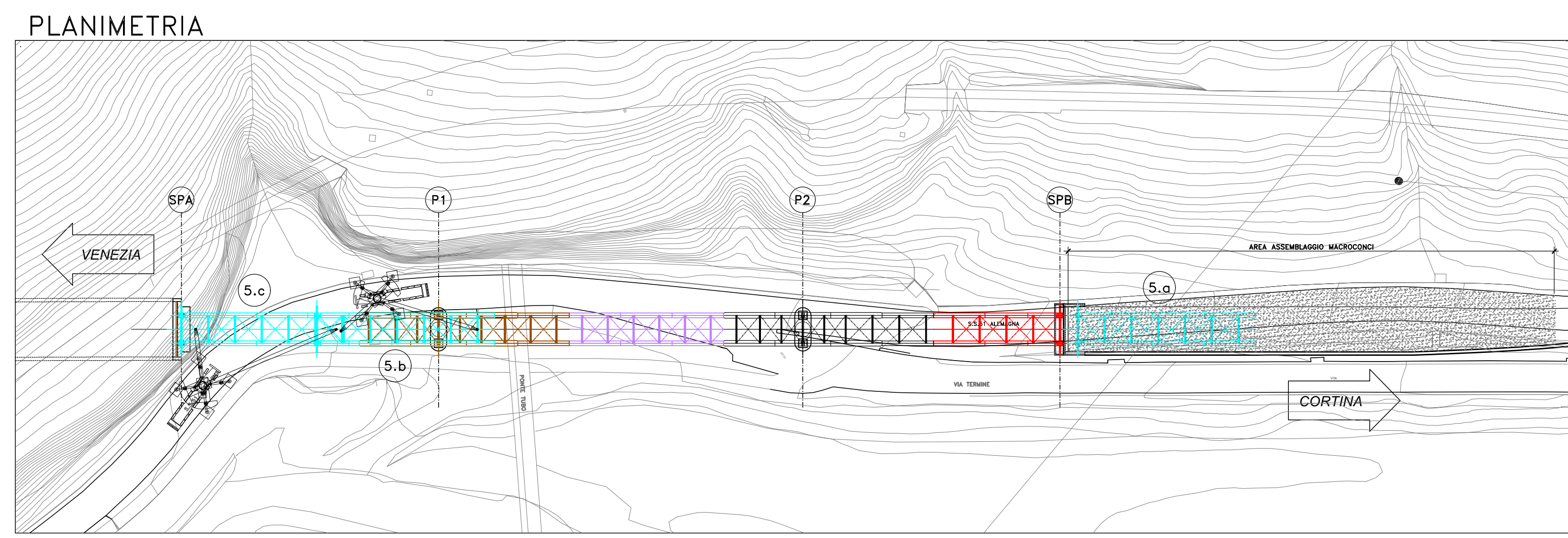
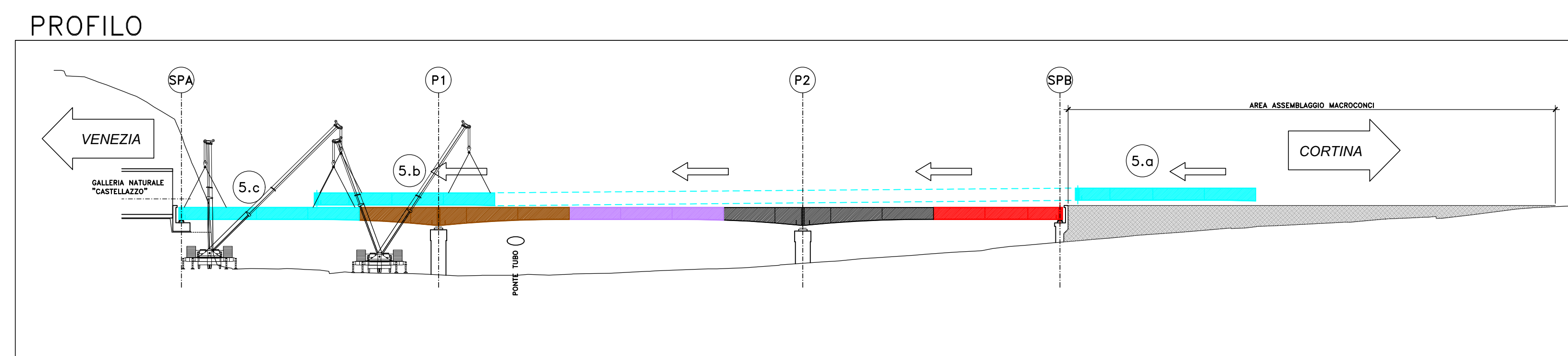
FASE-4



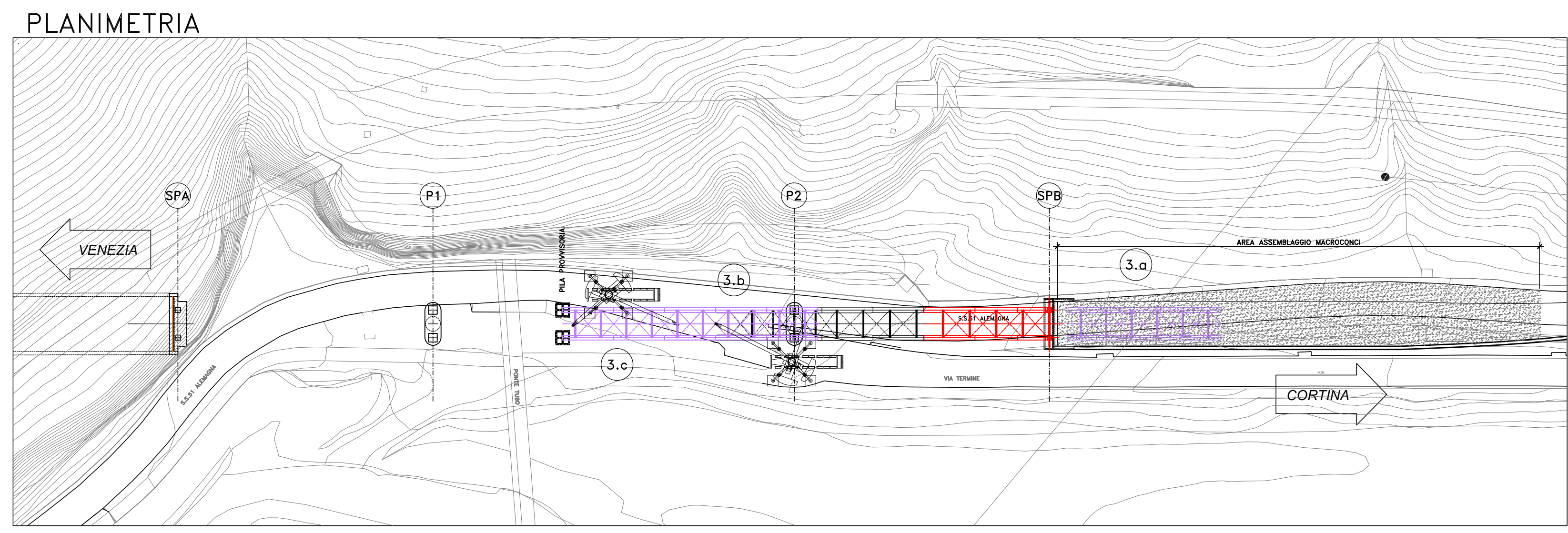
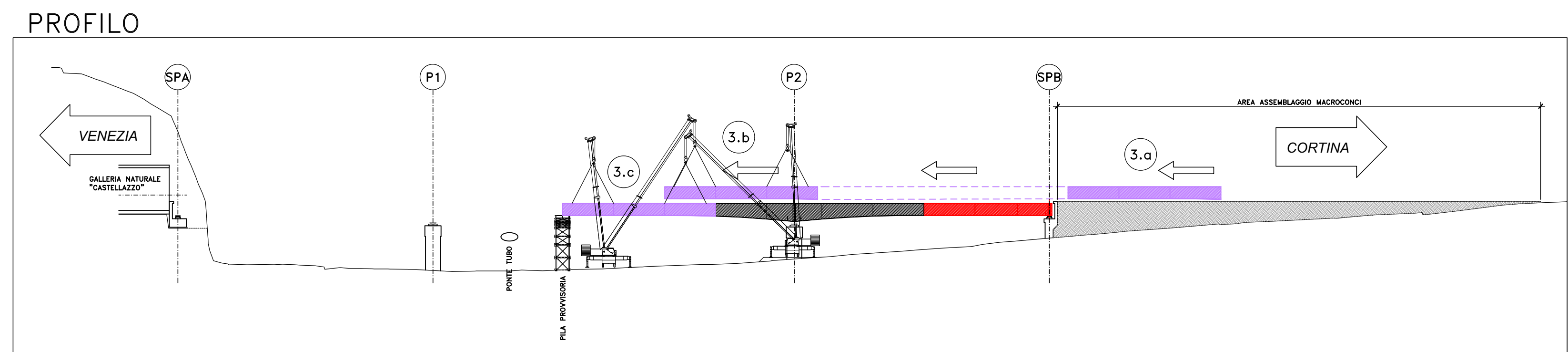
FASE-2



FASE-5



FASE-3



FASI DI MONTAGGIO STRUTTURE DI IMPALCATO VIADOTTO FASON

**ATTIVITA' PRELIMINARI:**  
 Il montaggio delle strutture di impalcato potrà avvenire solo dopo aver completato la realizzazione delle sottostrutture (pile e spalle) e il rilevato di approccio lato Spalla SPB su cui sarà allestita l'area di assemblaggio delle strutture in carpenteria metallica.

**N.B.** La realizzazione del rilevato di approccio e delle relative strutture di sostegno determina la necessità di chiudere la galleria Termine sulla S.S.51 di Alemagna e di deviare il traffico sulla via Termine dall'innesto esistente in prossimità del Ponte tubo fino all'innesto successivo allo sbocco della galleria.

**FASE 1 - MONTAGGIO MACROCONCRO 1:**  
 1a - Assemblaggio nell'area predisposta dei primi 3 conici dell'impalcato di lunghezza complessiva pari a 30.10 m e peso pari a circa 95 ton e montaggio di pila provvisoria tra pile P2 e SPB per il sostegno del macroconco 1;  
 1b - Varo del macroconco 1 con ausilio di autogrù posizionate a tergo della spalla SPB. Il macroconco trova appoggio sulla spalla SPB e sulla pila provvisoria.  
 Varo del macroconco in notturna con chiusura del traffico.

**FASE 2 - MONTAGGIO MACROCONCRO 2:**  
 2a - Assemblaggio nell'area predisposta dei conici da 4 a 7 dell'impalcato di lunghezza complessiva pari a 49.0 m e peso pari a circa 230 ton;  
 2b - traslazione del macroconco 2 verso l'estremità della struttura in opera mediante carrelli posizionati in asse alle travi principali;  
 2c - Varo del macroconco 2 con ausilio di autogrù posizionate sulla via Termine. Il macroconco trova appoggio sulla pila provvisoria e sulla pila P2. Al termine del varo si procederà alla connessione al macroconco 1 mediante saldatura di testa a piena penetrazione. Dopo la connessione potrà essere smontata la pila provvisoria.  
 Varo del macroconco in notturna con chiusura del traffico.

**FASE 3 - MONTAGGIO MACROCONCRO 3:**  
 3a - Assemblaggio nell'area predisposta dei conici da 8 a 10 dell'impalcato di lunghezza complessiva pari a 36.0 m e peso pari a circa 115 ton e montaggio di pila provvisoria tra pile P2 e P1 per il sostegno del macroconco 3;  
 3b - traslazione del macroconco 3 verso l'estremità della struttura in opera mediante carrelli posizionati in asse alle travi principali;  
 3c - Varo del macroconco 3 con ausilio di 2 autogrù posizionate sulla S.S.n.51 e sulla via Termine. Il macroconco trova appoggio sulla estremità della struttura in opera, mediante mensole provvisorie, e sulla pila provvisoria. Al termine del varo si procederà alla connessione al macroconco 2 mediante saldatura di testa a piena penetrazione. Dopo la connessione saranno smontati i sostegni provvisori lato macroconco 2.  
 Varo del macroconco in notturna con chiusura del traffico.

**FASE 4 - MONTAGGIO MACROCONCRO 4:**  
 4a - Assemblaggio nell'area predisposta dei conici da 11 a 14 dell'impalcato di lunghezza complessiva pari a 49.0 m e peso pari a circa 230 ton;  
 4b - traslazione del macroconco 4 verso l'estremità della struttura in opera mediante carrelli posizionati in asse alle travi principali;  
 4c - Varo del macroconco 4 con ausilio di 2 autogrù posizionate sulla S.S.n.51. Il macroconco trova appoggio sulla pila provvisoria e sulla pila P1. Al termine del varo si procederà alla connessione al macroconco 3 mediante saldatura di testa a piena penetrazione. Dopo la connessione potrà essere smontata la pila provvisoria.  
 Varo del macroconco in notturna con chiusura del traffico.

**FASE 5 - MONTAGGIO MACROCONCRO 5:**  
 5a - Assemblaggio nell'area predisposta dei conici da 15 a 18 dell'impalcato di lunghezza complessiva pari a 42.1 m e peso pari a circa 130 ton;  
 5b - traslazione del macroconco 4 verso l'estremità della struttura in opera mediante carrelli posizionati in asse alle travi principali;  
 5c - Varo del macroconco 5 con ausilio di 2 autogrù posizionate sulla S.S.n.51. Il macroconco trova appoggio sulla estremità della struttura in opera, mediante mensole provvisorie, e sulla spalla SPA. Al termine del varo si procederà alla connessione al macroconco 4 mediante saldatura di testa a piena penetrazione. Dopo la connessione saranno smontati i sostegni provvisori lato macroconco 4.  
 Varo del macroconco in notturna con chiusura del traffico.

**FASI SUCCESSIVE:**  
 completata la struttura in carpenteria metallica si procederà con la posa delle predelle autoportanti e con il getto della soletta. Seguirà la realizzazione delle strutture portate non strutturali (cordoli, opere di smaltimento delle acque di piattaforma, pavimentazione, barriere).

**Sanas**  
 GRUPPO FS ITALIANE  
 Direzione Progettazione

S.S.51 "ALEMAGNA"  
 VARIANTE DI LONGARONE

**PROGETTO FATTIBILITA' TECNICA ED ECONOMICA** COD. VE407

PROGETTAZIONE: ATI VIA - SERING - WDP - BREMG

RESPONSABILE DELL'INTEGRAZIONE DELLE PRESTAZIONI SPECIALISTICHE E PROGETTISTA:  
 Dott. Ing. Massimo Capasso (Ord. Ing. Prov. Roma 4263/1)

PROGETTISTA:  
 Responsabile Topografia: Dott. Ing. Massimo Capasso (Ord. Ing. Prov. Roma 4263/1)  
 Responsabile Strutture: Dott. Ing. Giovanni Pizzoli (Ord. Ing. Prov. Roma 2129/1) e ingegneri Dott. Ing. Sergio Di Mola (Ord. Ing. Prov. Palermo 2872)  
 Responsabile Ambientale: Dott. Ing. Francesco Venturi (Ord. Ing. Prov. Roma 1466/1)

COORDINATORE SICUREZZA IN FASE DI PROGETTAZIONE:  
 Dott. Ing. Matteo Di Giovanni (Ord. Ing. Prov. Roma 2151/8)

COORDINATORE ATTIVITA' DI PROGETTAZIONE:  
 Dott. Ing. Mariastefano Marone (Ord. Ing. Prov. Roma 4264/1)

VISTO: IL RESPONSABILE DEL PROCEDIMENTO:  
 Dott. Ing. Ettore De Cadenari De La Grenada

OPERE D'ARTE MAGGIORI  
 VIADOTTO VIO7 FASON  
 FASI DI MONTAGGIO IMPALCATO

CODICE PROGETTO	NOVE FILE	REVISIONE	SCALA:
PROGETTO	VE407_POVIO7STRFE01_B	-	1:100
ELAB.	POVIO7STRFE01	B	
D			
B	Recepimento osservazioni CdS Preliminare	15-12-2022	G. FIORE, G. PIZZI, M. CAPASSO
A	EMISSIONE	APR.2022	R. FIORE, G. PIZZI, M. CAPASSO
REV.	DESCRIZIONE	DATA	REDATTO VERIFICATO APPROVATO