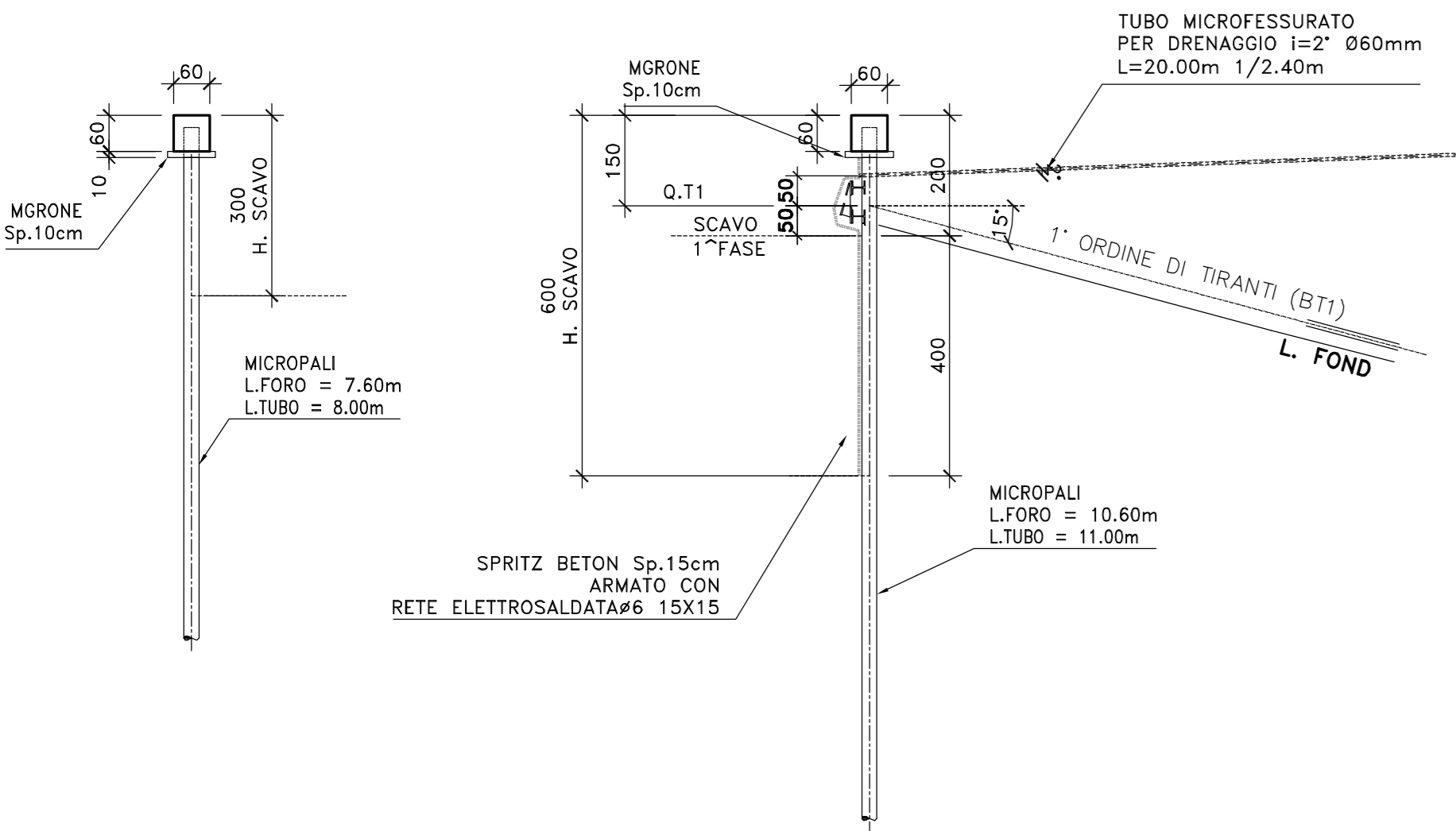
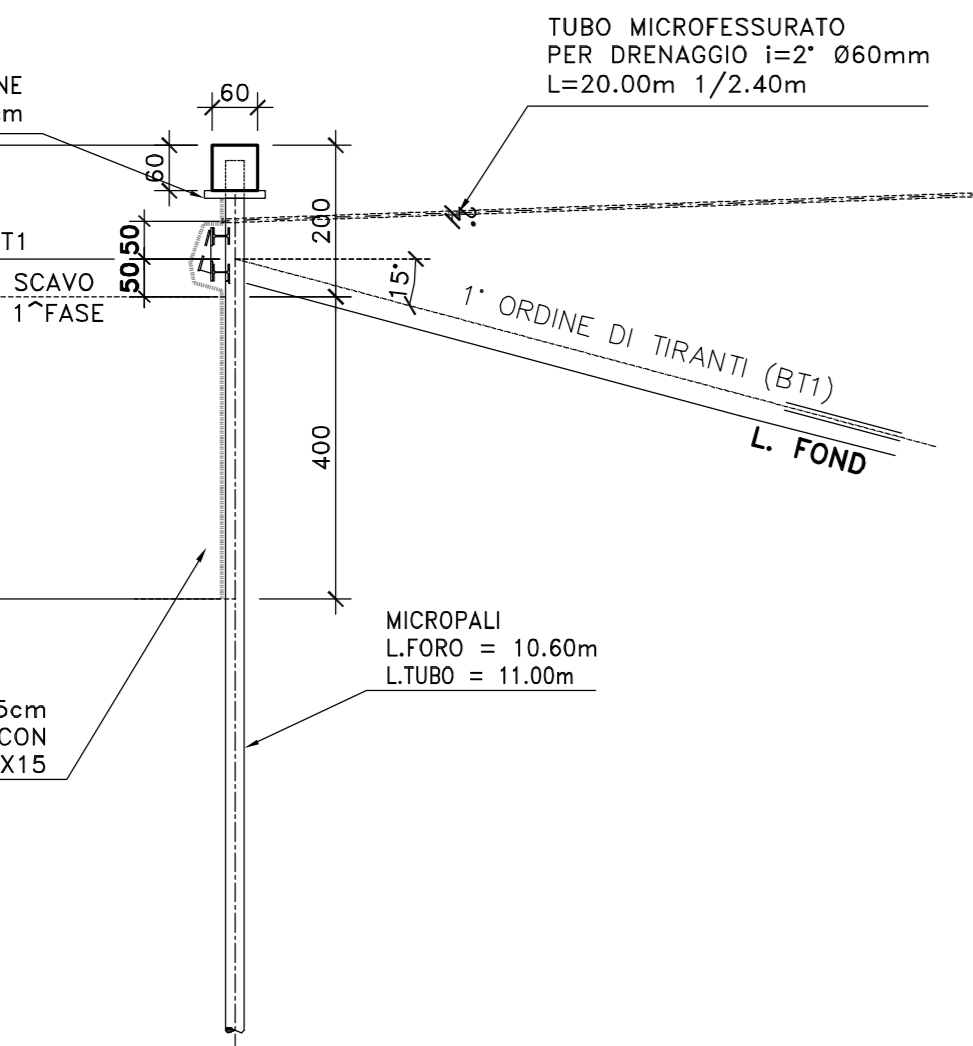


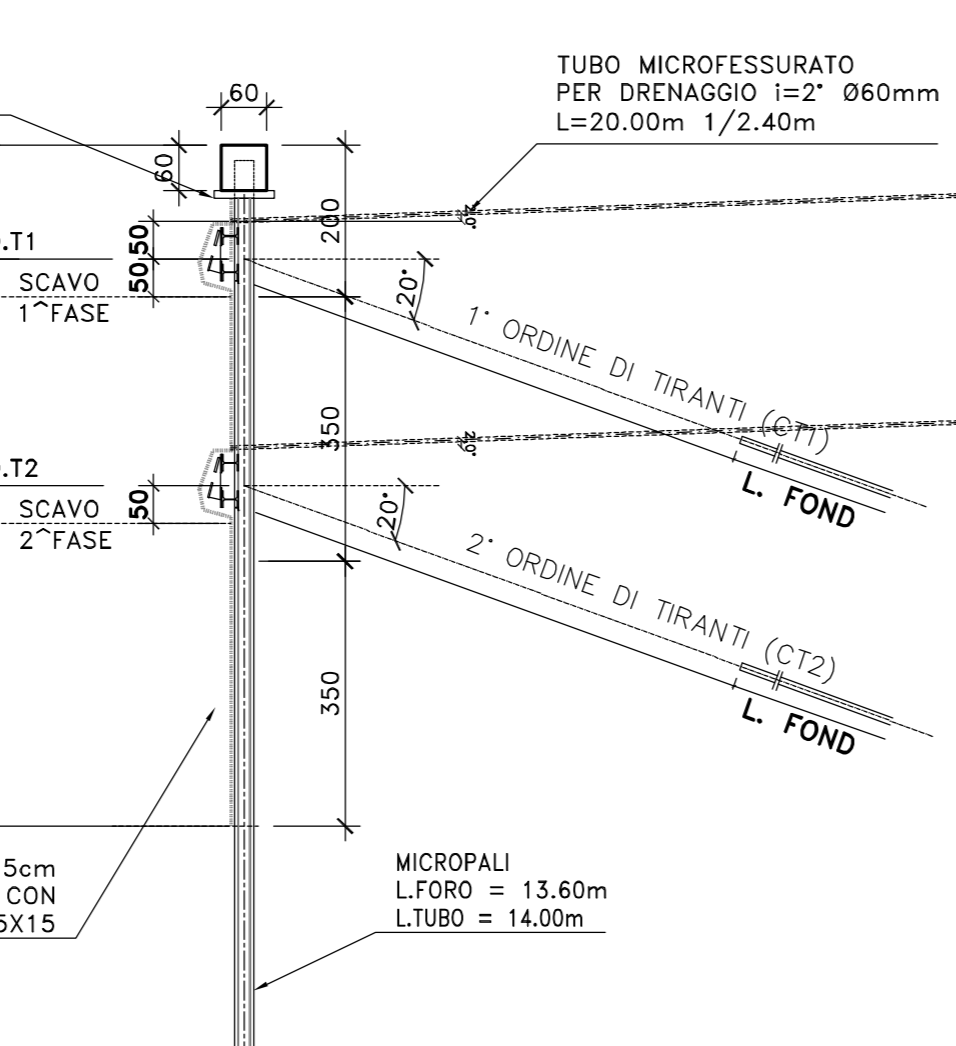
SEZIONE TIPO A
SCALA 1:100



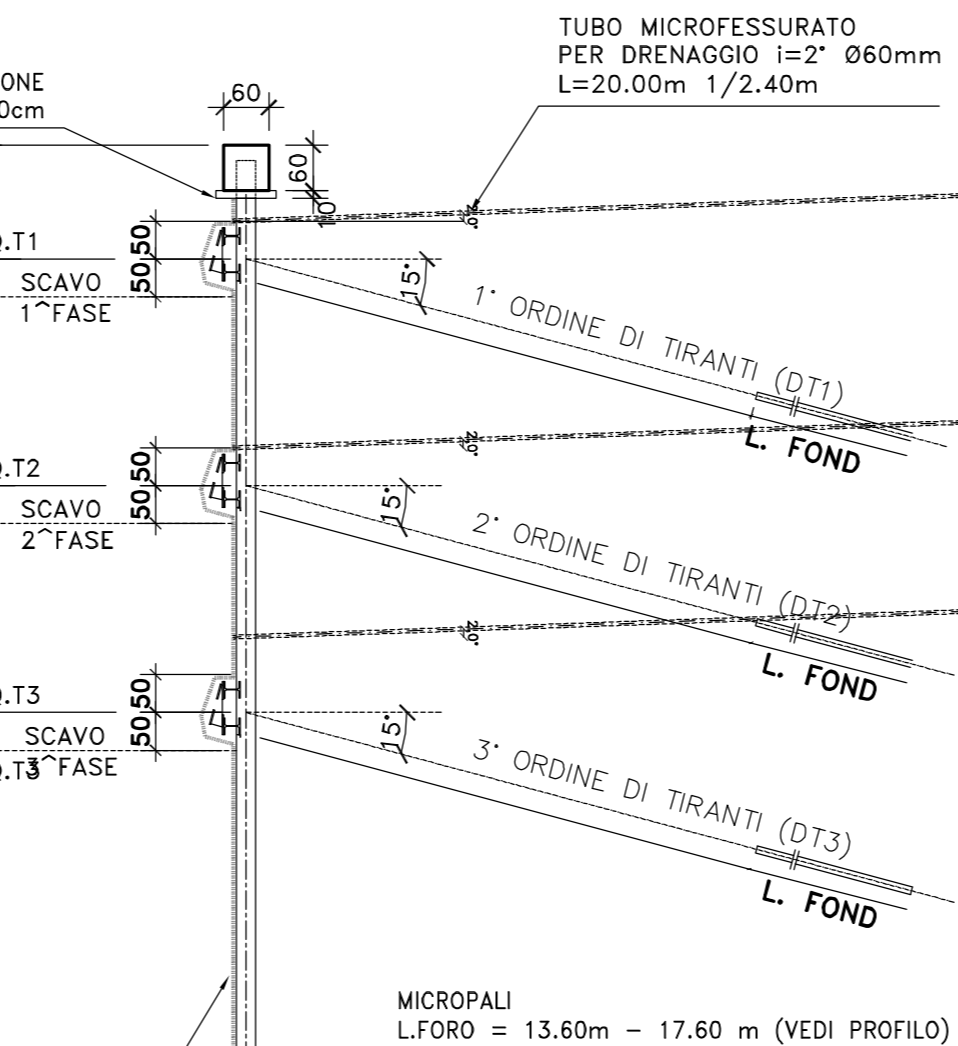
SEZIONE TIPO B
SCALA 1:100



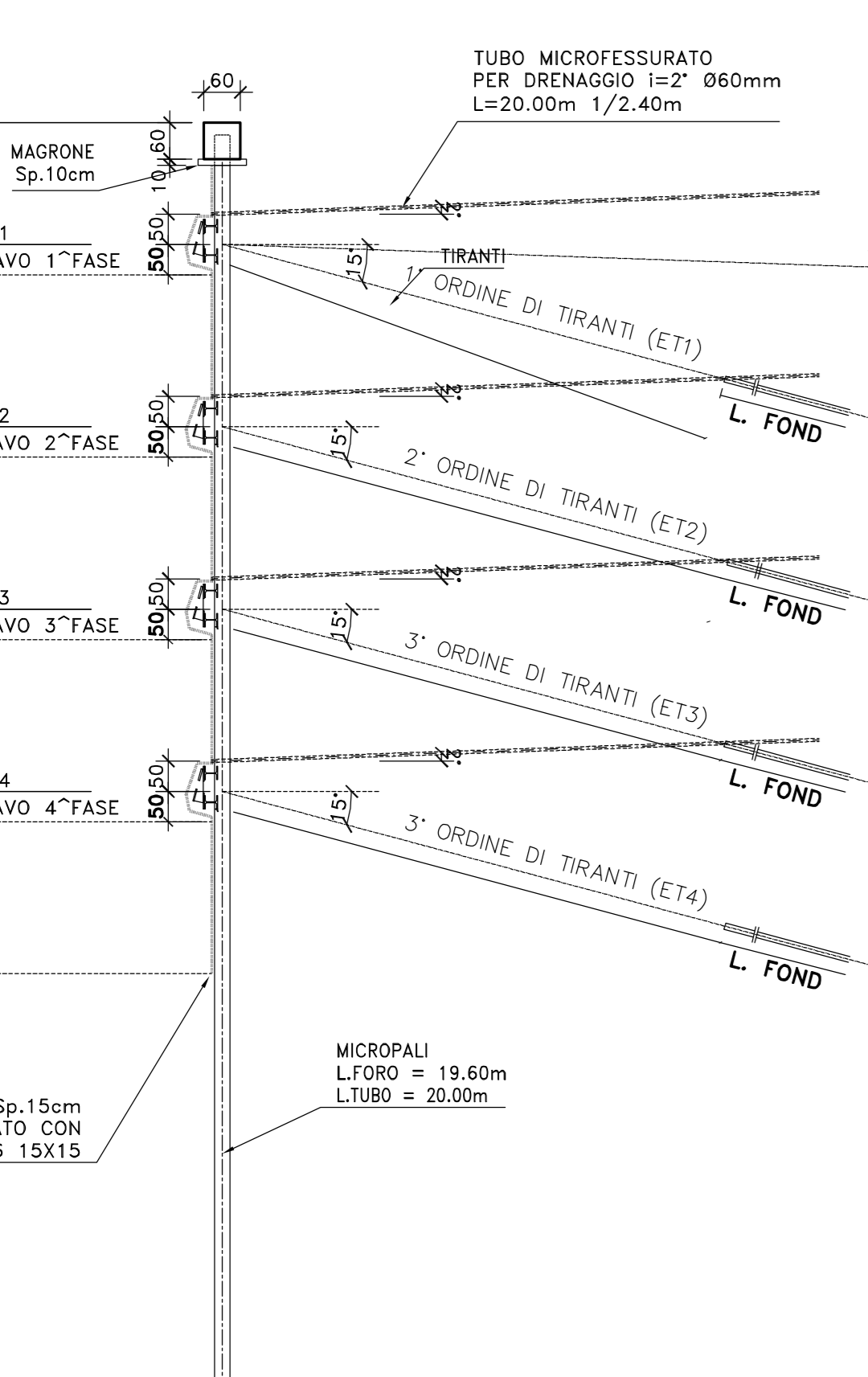
SEZIONE TIPO C
SCALA 1:100



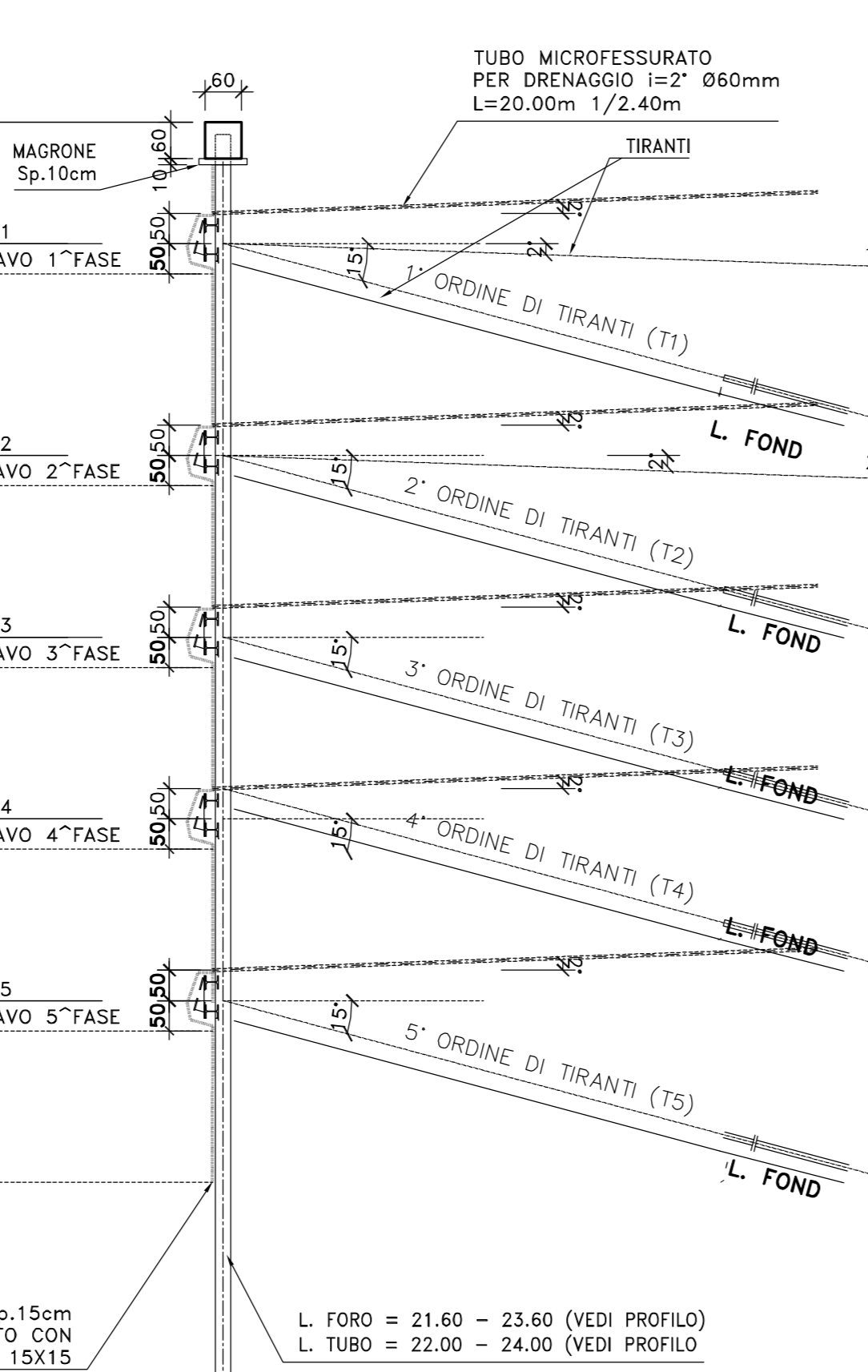
SEZIONE TIPO D
SCALA 1:100



SEZIONE TIPO E
SCALA 1:100



SEZIONE TIPO T
SCALA 1:100



SEZIONE TIPO F
SCALA 1:100

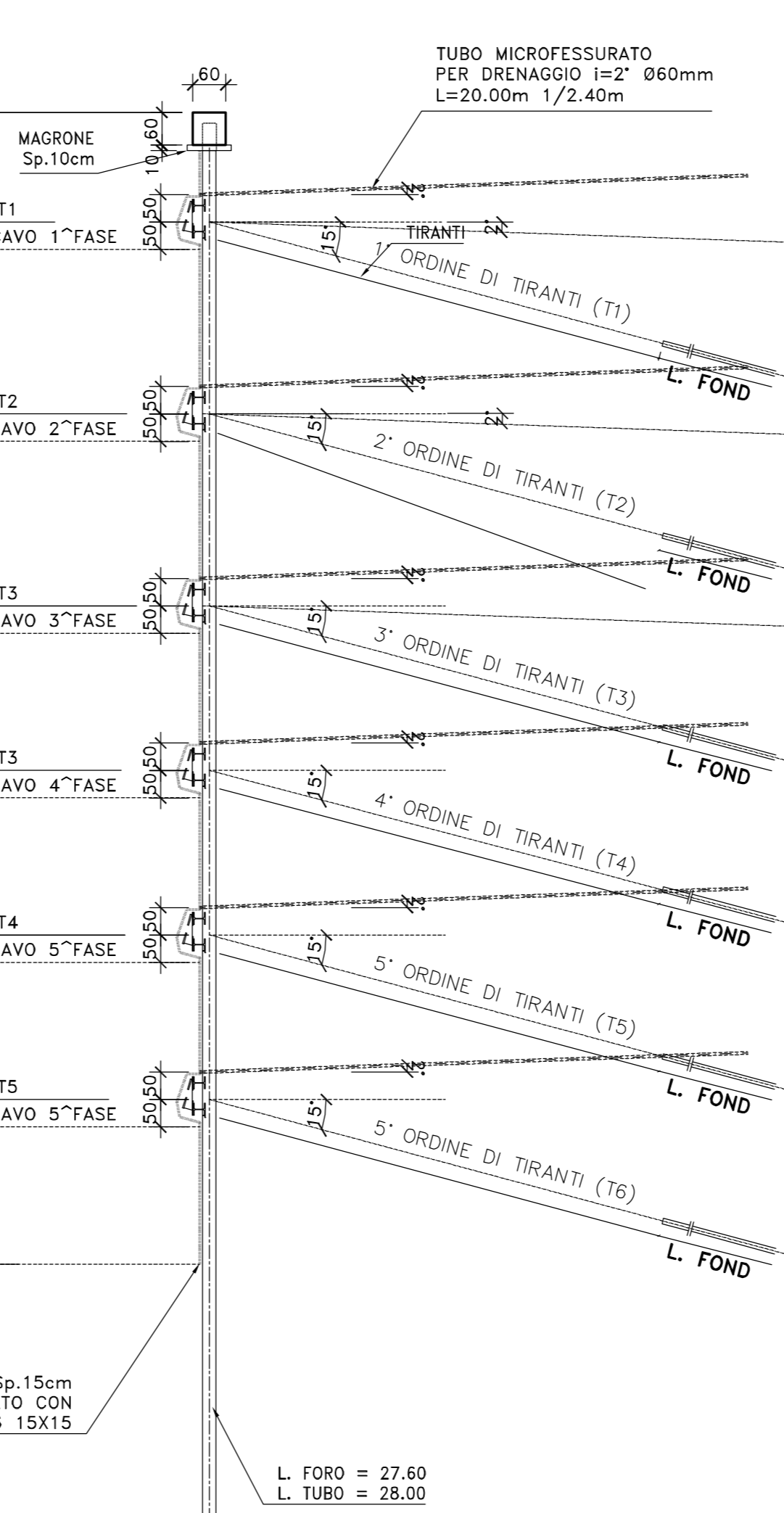
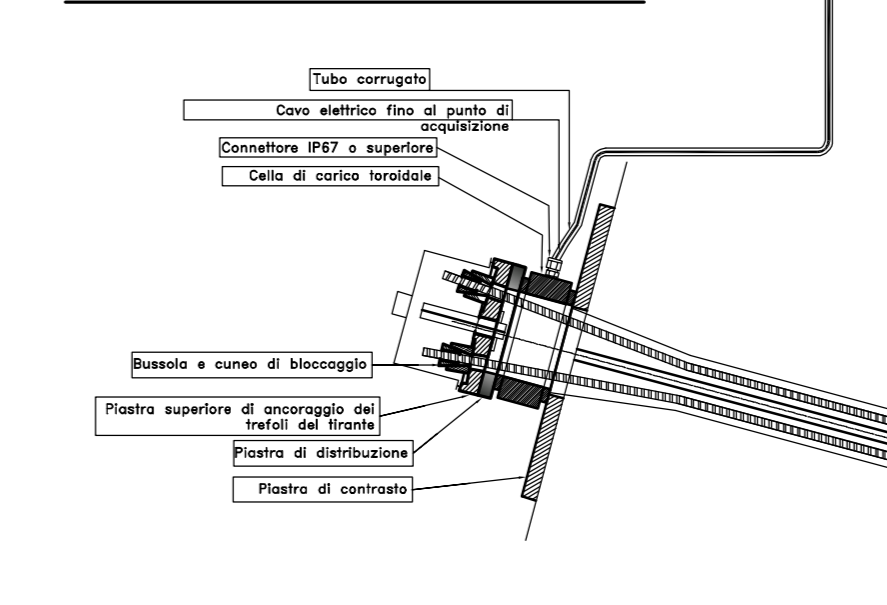


TABELLA TIRANTI												
DEN	TIPO	N.trefoli	NO	Lib	Lfond	Ltot	øperf	Interasse	incl. Vert (β)	incl. Orizz. (α)	Trave Portantiranti	Tipo
			kN	m	m	m	m	m	deg	deg		
B-T1	provvisorio	3	300	5	4	9.0	0.16	2.4	15	0.0	2	HEB 180
C-T1	provvisorio	3	300	6.5	4	10.5	0.16	2.4	15	0.0	2	HEB 180
C-T2	provvisorio	3	300	5	4	9.0	0.16	2.4	15	0.0	2	HEB 180
D-T1	provvisorio	3	300	7.5	4	11.5	0.16	2.4	15	0.0	2	HEB 180
D-T2	provvisorio	3	300	6.5	4	10.5	0.16	2.4	15	0.0	2	HEB 180
D-T3	provvisorio	3	300	5	4	9.0	0.16	2.4	15	0.0	2	HEB 180
E-T1	provvisorio	4	400	9.5	5	14.5	0.18	2.4	15	0.0	2	HEB 180
E-T1*	provvisorio	4	400	9.5	5	14.5	0.18	2.4	2	0.0	2	HEB 180
E-T2	provvisorio	4	400	7.5	5	12.5	0.18	2.4	15	0.0	2	HEB 180
E-T3	provvisorio	4	400	6.5	5	11.5	0.18	2.4	15	0.0	2	HEB 180
E-T4	provvisorio	4	400	5	5	10.0	0.18	2.4	15	0.0	2	HEB 180
T-T1	provvisorio	4	400	11.5	5	16.5	0.18	2.4	15	0.0	2	HEB 180
T-T1*	provvisorio	4	400	11.5	5	16.5	0.18	2.4	2	0.0	2	HEB 180
T-T2	provvisorio	4	400	9.5	5	14.5	0.18	2.4	15	0.0	2	HEB 180
T-T2*	provvisorio	4	400	9.5	5	14.5	0.18	2.4	2	0.0	2	HEB 180
T-T3	provvisorio	4	400	7.5	5	12.5	0.18	2.4	15	0.0	2	HEB 180
T-T4	provvisorio	4	400	6.5	5	11.5	0.18	2.4	15	0.0	2	HEB 180
T-T4*	provvisorio	5	500	6.5	5.5	12.0	0.20	2.4	15	0.0	2	HEB 180
T-T5	provvisorio	5	500	5	5.5	10.5	0.20	2.4	15	0.0	2	HEB 180
F-T1	provvisorio	4	400	13	5	18.0	0.18	2.4	15	0.0	2	HEB 180
F-T1*	provvisorio	4	400	13	5	18.0	0.18	2.4	2	0.0	2	HEB 180
F-T2	provvisorio	4	400	11.5	5	16.5	0.18	2.4	15	0.0	2	HEB 180
F-T2*	provvisorio	4	400	11.5	5	16.5	0.18	2.4	2	0.0	2	HEB 180
F-T3	provvisorio	5	500	10	5.5	15.5	0.20	2.4	15	0.0	2	HEB 180
F-T3*	provvisorio	5	500	10	5.5	15.5	0.20	2.4	2	0.0	2	HEB 180
F-T4	provvisorio	5	500	8	5.5	13.5	0.20	2.4	15	0.0	2	HEB 180
F-T5	provvisorio	6	600	6.5	6	12.5	0.22	2.4	15	0.0	2	HEB 180
F-T6	provvisorio	6	600	6	6	12.0	0.22	2.4	15	0.0	2	HEB 180

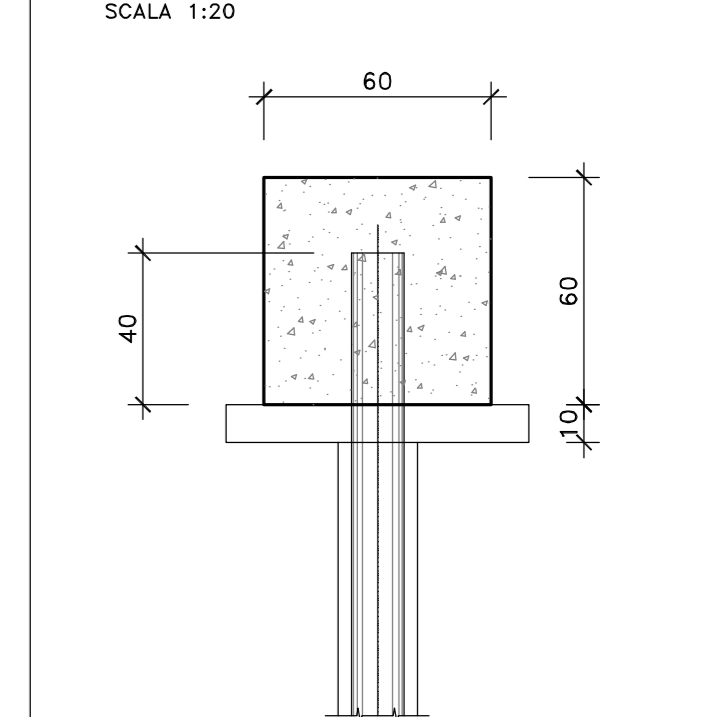
Legenda
 Den Denominazione tirante
 TIPO Provvisorio / Permanente
 N.tiranti Numero complessivo di tiranti per tipologia
 N.trefoli Numero di trefoli che compongono il singolo tirante
 Nmax Forza massima di utilizzazione di progetto
 Nc Forza di collaudo
 NO Forza di pretesione del tirante
 Lib Lunghezza del tratto libero
 Lfond Lunghezza del tratto di ancoraggio
 Ltot Lunghezza complessiva del tirante
 øperf Diametro della perforazione
 incl. Vert. Inclinazione verticale del tirante (+ verso il basso)
 incl. Orizz. Inclinazione orizzontale del tirante (+ verso destra)

MICROPALI Ø240 ARMATI CON TUBO Ø168.3 Sp.10mm l=0.40m

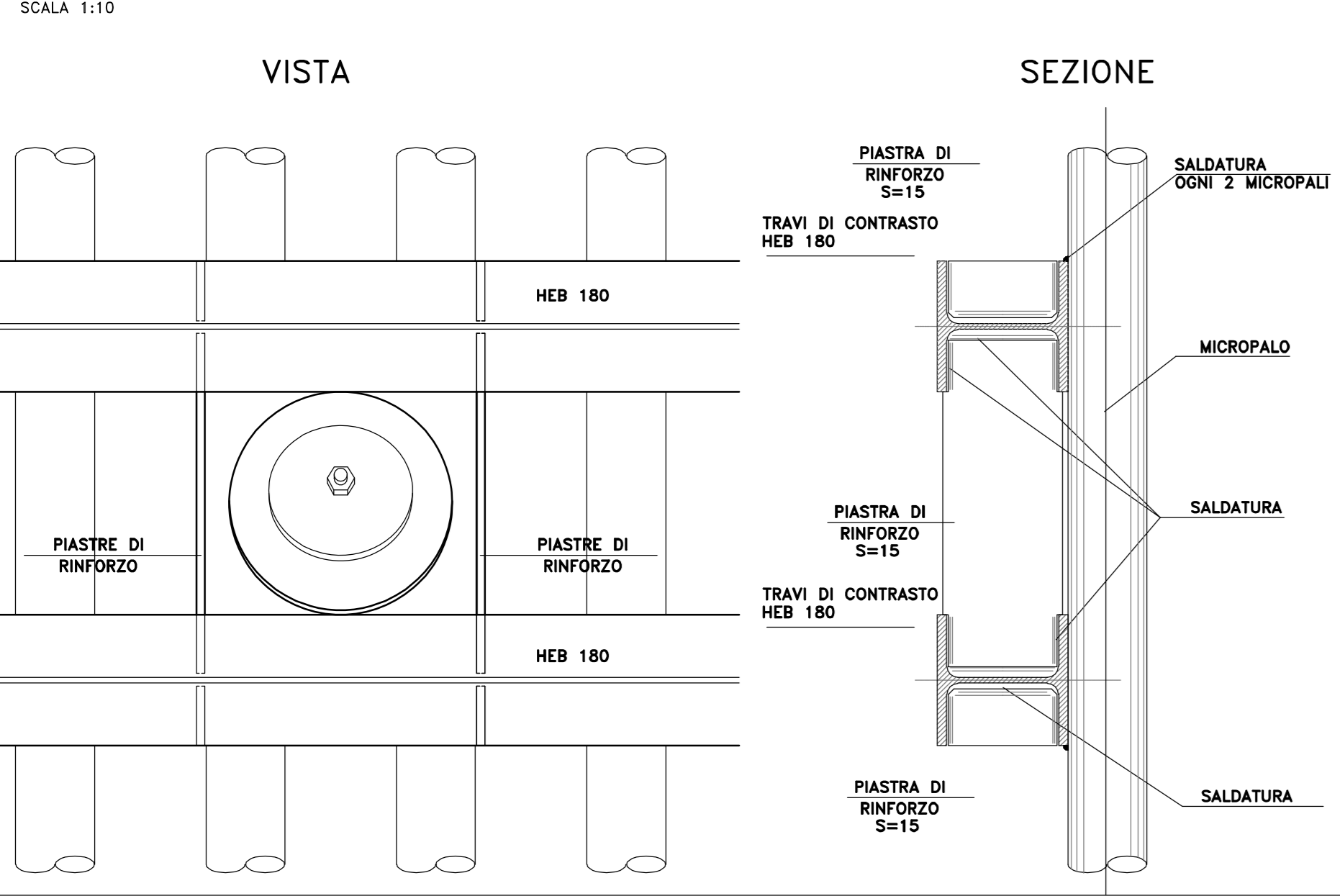
DETTAGLIO TIPOLOGICO TIRANTE STRUMENTATO CON CELLA DI CARICO



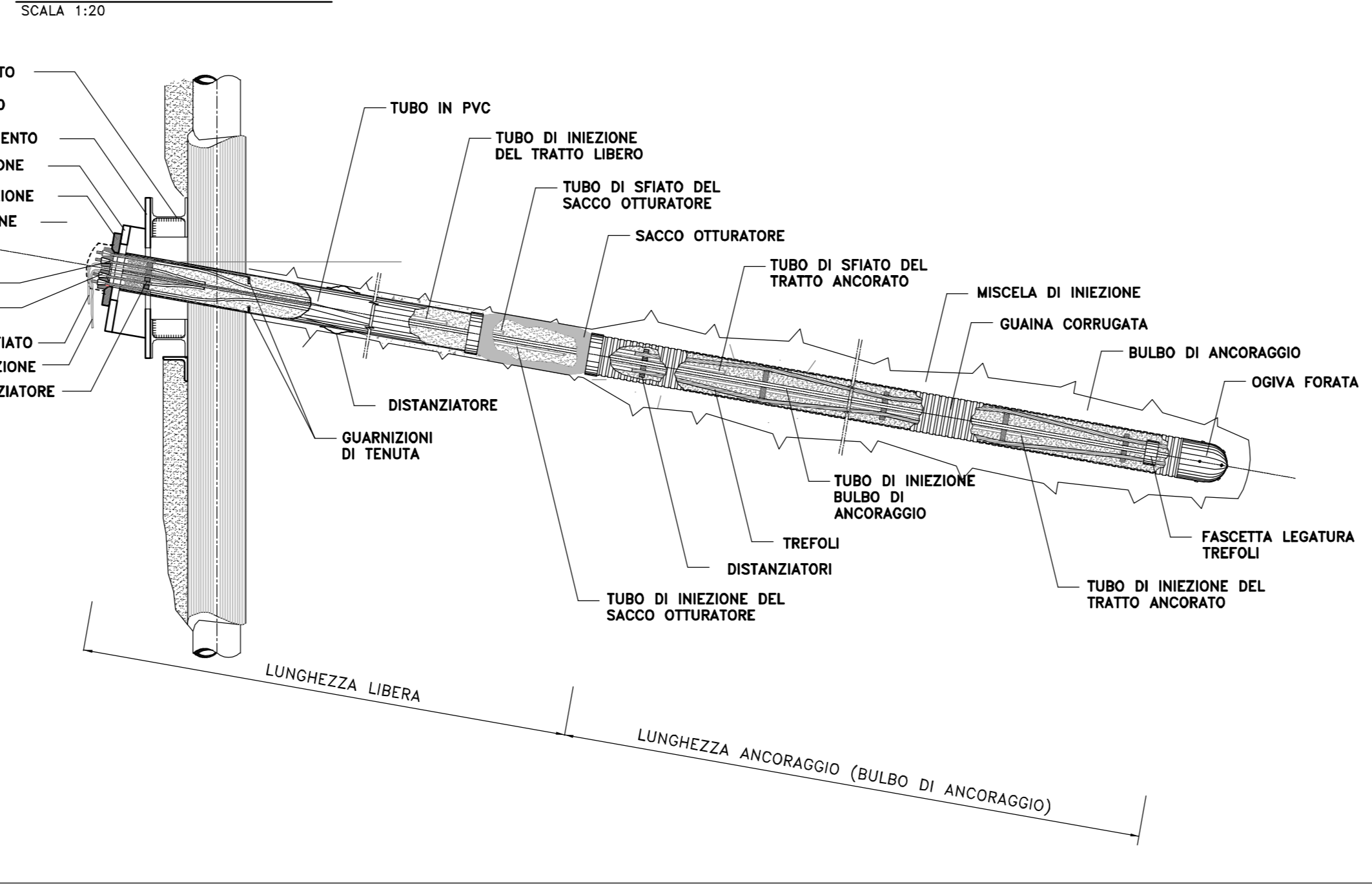
DETTAGLIO CORDOLO 60X60
SCALA 1:20



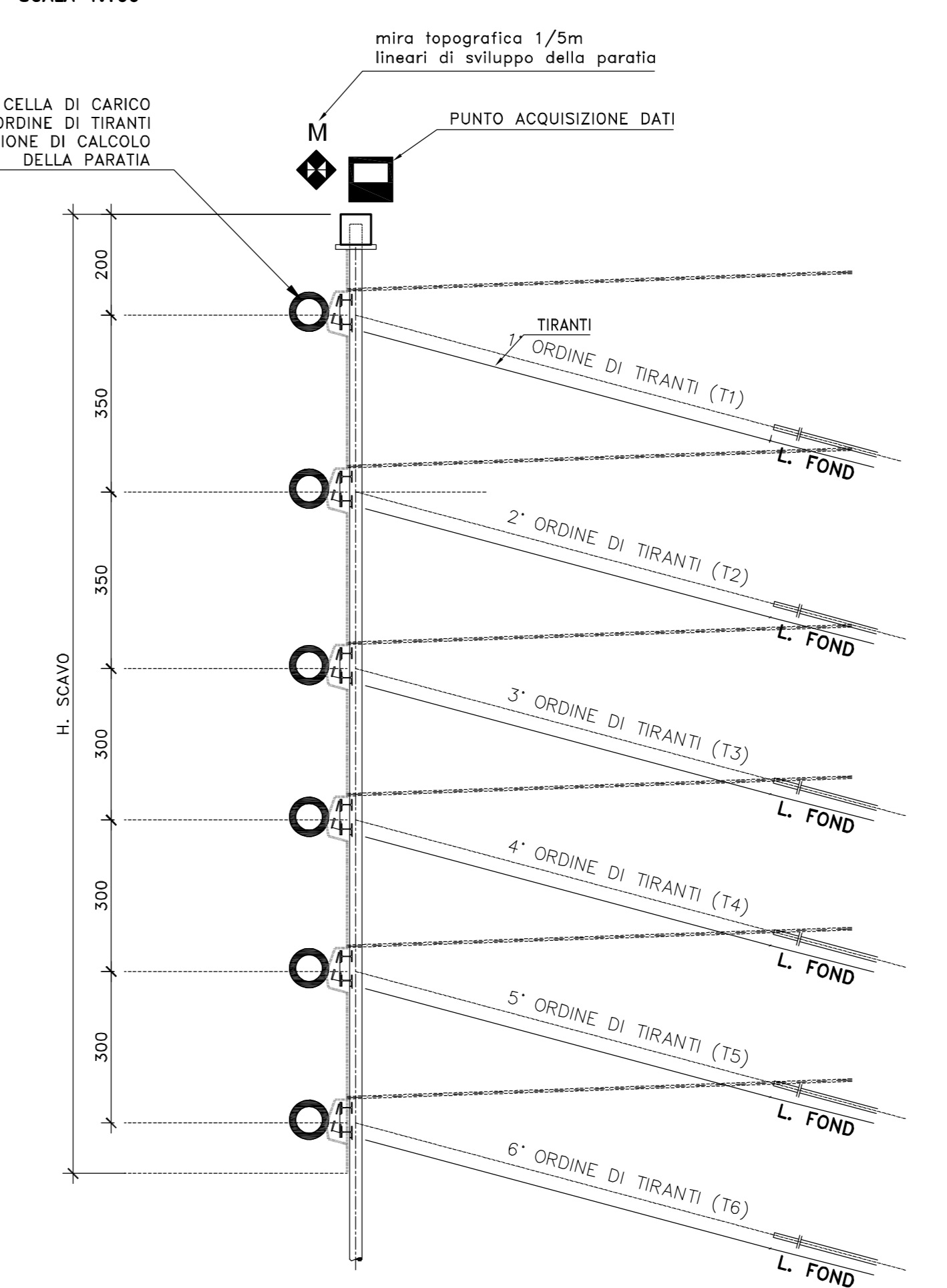
TRAVI DI RIPARTIZIONE CON PARTICOLARE TESTATE TIRANTI
SCALA 1:10



PARTICOLARE TIRANTI
SCALA 1:20



SEZIONE TIPO DI MONITORAGGIO
SCALA 1:100



Sanas
GRUPPO FS ITALIANE
Direzione Progettazione

S.S.51 "ALEMAGNA"
VARIANTE DI LONGARONE

PROGETTO FATTIBILITA' TECNICA ED ECONOMICA COD. VE407

PROGETTAZIONE: ATI VIA - SERING - VDP - BRENG

RESPONSABILE DELL'INTEGRAZIONE DELLE PRESTAZIONI SPECIALISTICHE E PROGETTISTA: AMAGGIANI

PROGETTISTA: AMAGGIANI

RESPONSABILE TRACCIATO STRUTTURALE: ING. Massimo Capasso (Ord. Ing. Prov. Roma 426031)

RESPONSABILE STRUTTURE: ING. Giovanni Proietto (Ord. Ing. Prov. Roma 27256) e ING. Saverio Di Muro (Ord. Ing. Prov. Roma 2722)

COORDINATORE ATTIVITA' DI PROGETTAZIONE: ING. Massimo Capasso (Ord. Ing. Prov. Roma 426031)

RESPONSABILE AMBIENTE: ING. Francesco Venturoli (Ord. Ing. Prov. Roma 14660)

GEOLOGO: ING. Silvio Caracciolo (Ord. Ing. Prov. Roma 1016)

COORDINATORE SICUREZZA IN FASE DI PROGETTAZIONE: ING. Walter Di Giuseppe (Ord. Ing. Prov. Roma 19136)

COORDINATORE ATTIVITA' DI PROGETTAZIONE: ING. Massimo Capasso (Ord. Ing. Prov. Roma 426031)

VEDI: IL RESPONSABILE DEL PROCEDIMENTO: ING. Ettore Di Giuseppe Di G. Gravina

OPERE D'ARTE MAGGIORI
GALLERIA NATURALE CASTELLAVAZZO
Opere provvisorie - Paratie - Sezioni tipo e caratteristiche dimensionali

CODICE PROGETTO	VE407_P00GNO1STRDC01_A	REVISIONE	SCALA:
PROGETTO	VE407_P00GNO1STRDC01	A	Varie
D			
C			
B			
A	EMISSIONE	SET 2021	C.FILIPPICO L.MARINO - M.CAPASSO
REV.	DESCRIZIONE	DATA	REDATTO VERIFICATO APPROVATO