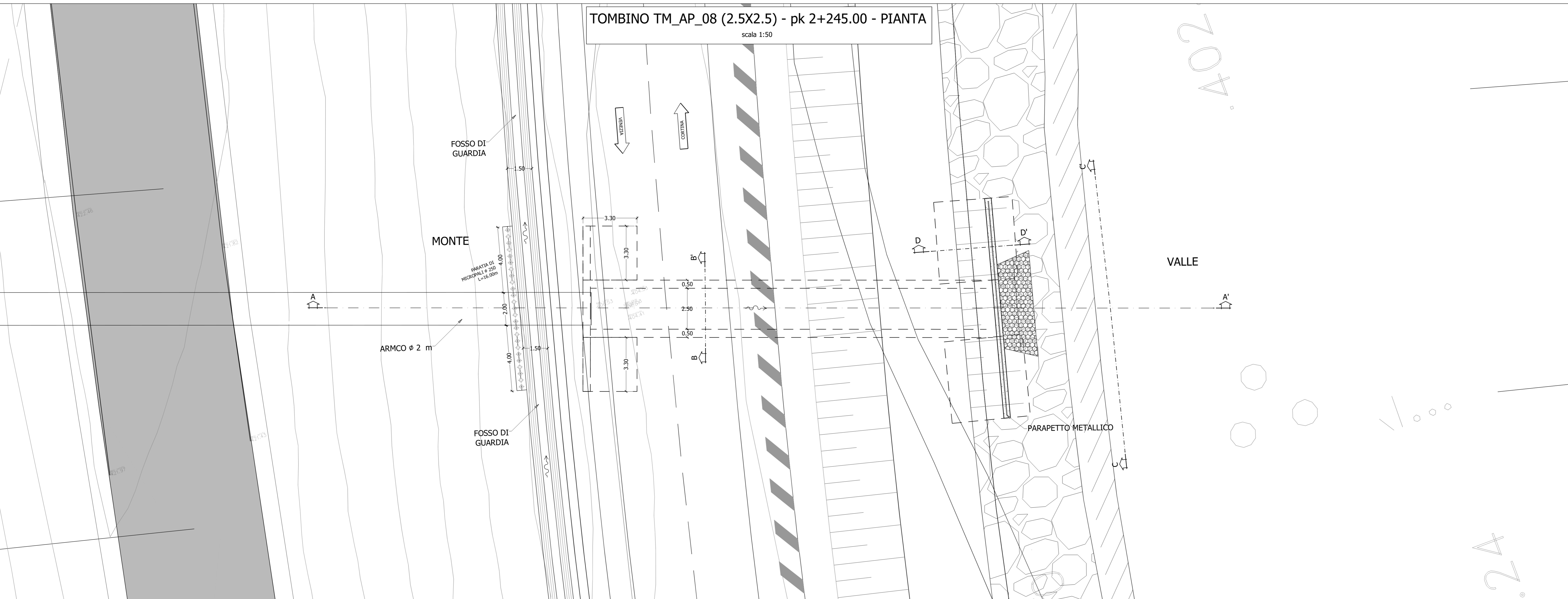
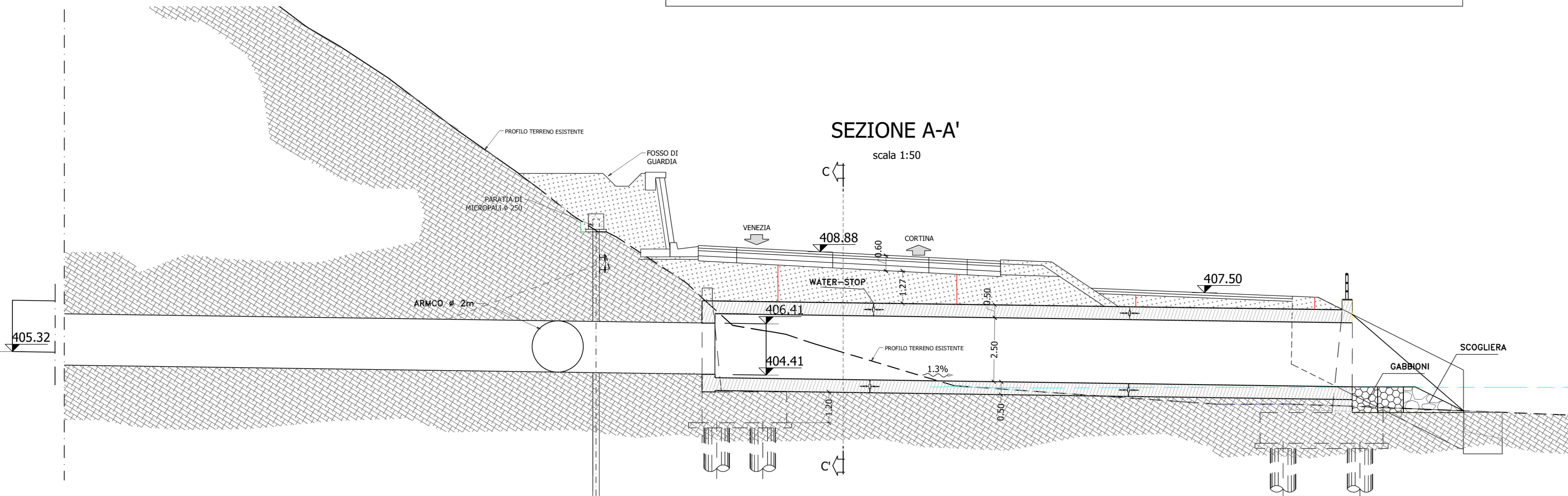


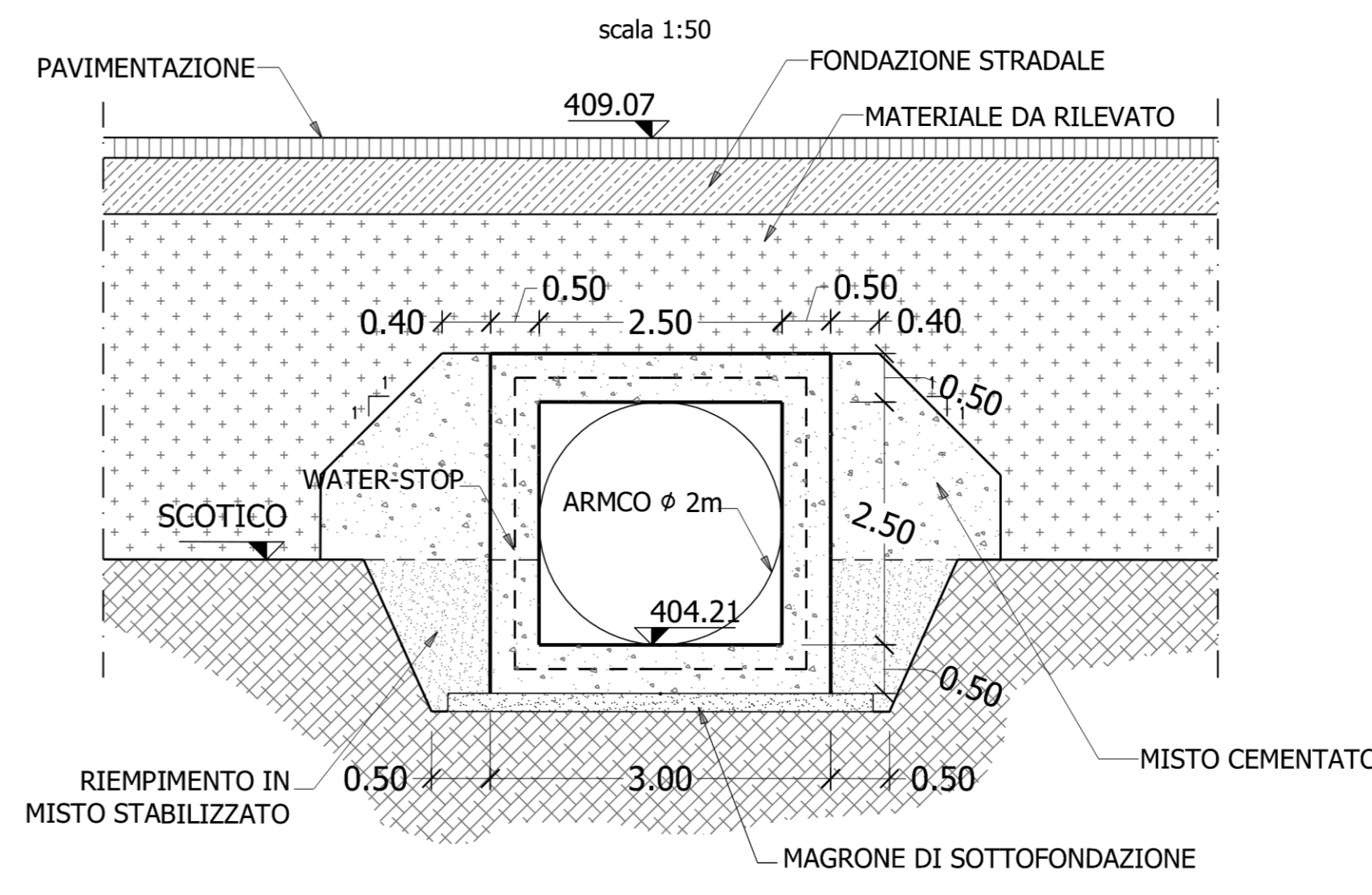
TOMBINO TM_AP_08 (2.5X2.5) - pk 2+245.00 - PIANTA
scala 1:50



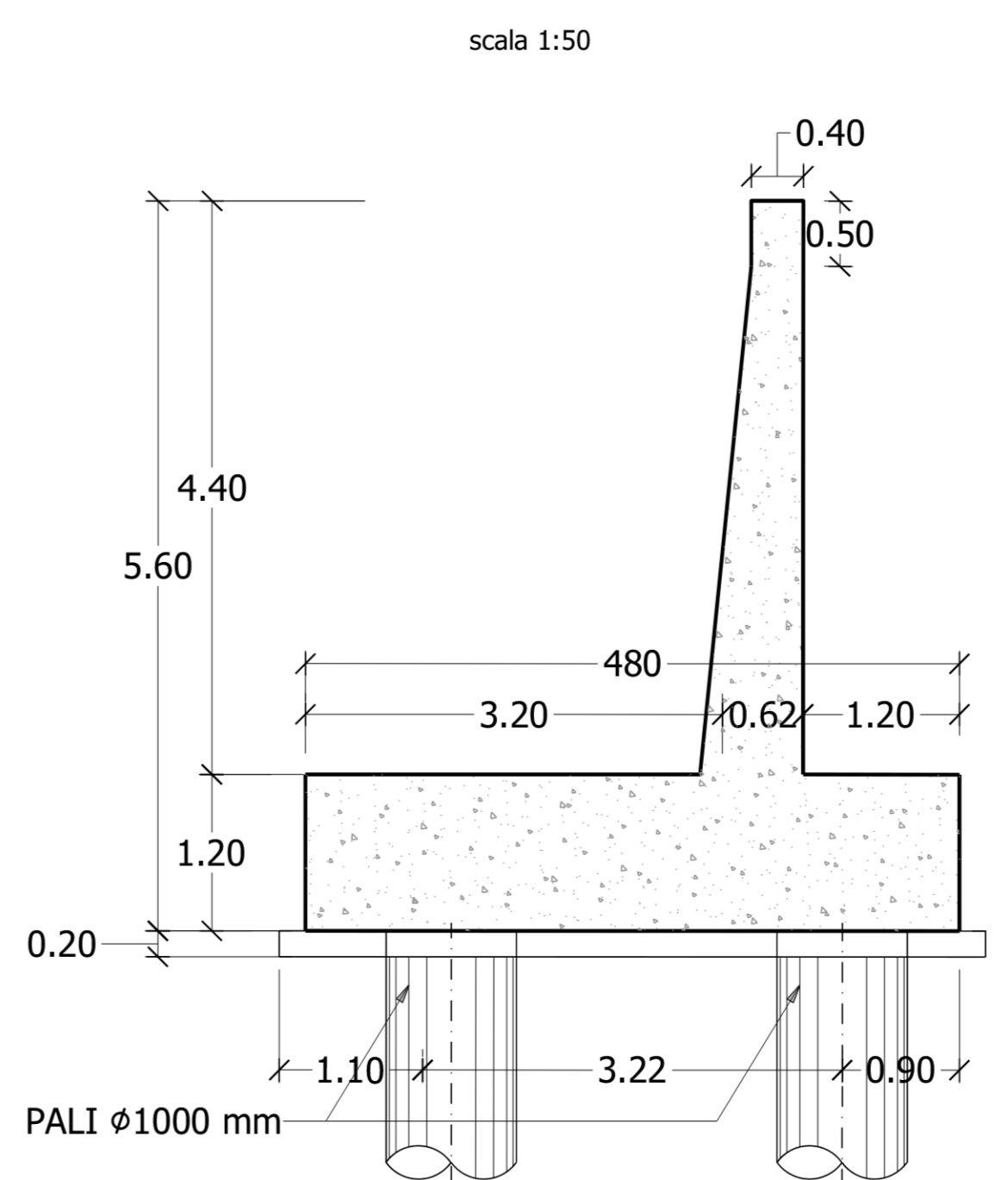
TOMBINO TM_AP_08 (2.5X2.5) - pk 2+345.00 - SEZIONE LONGITUDINALE (A-A')
scala 1:50



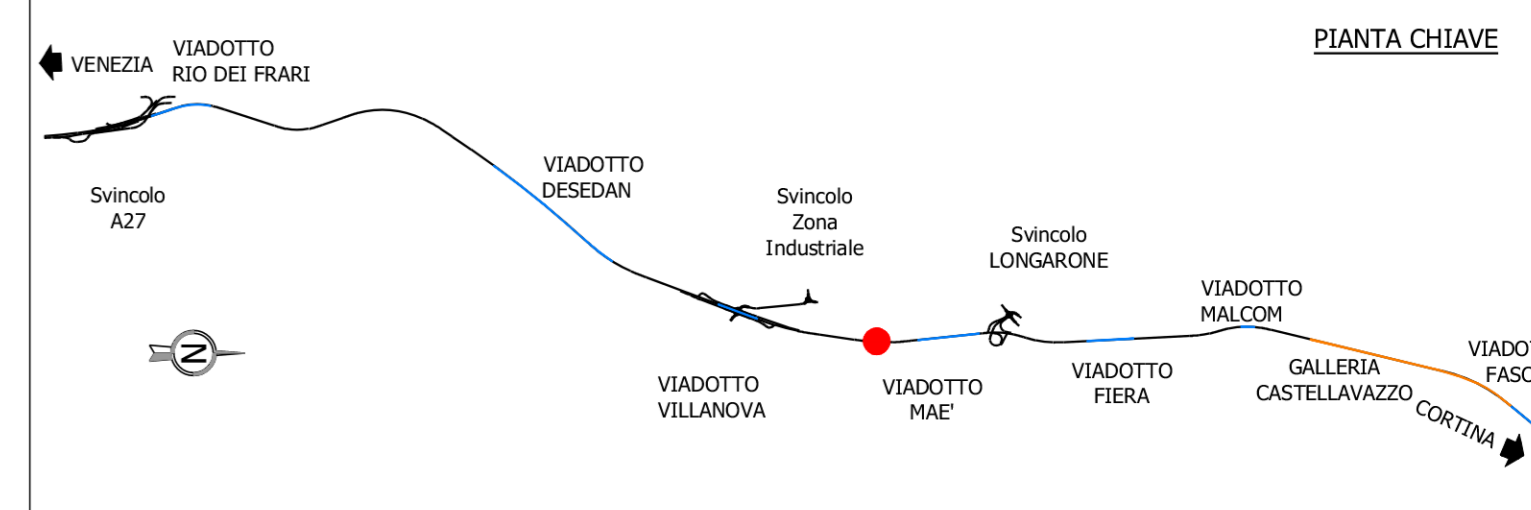
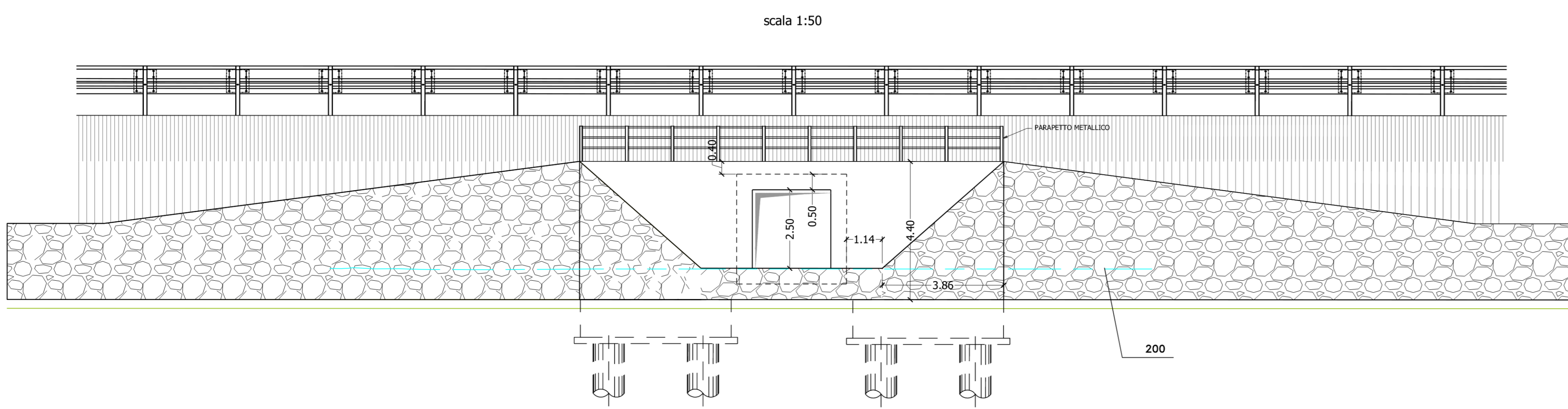
SEZIONE B-B'
scala 1:50



SEZIONE D-D'
scala 1:50



SEZIONE C-C'
scala 1:50



Sanas
GRUPPO FS ITALIANE
Direzione Progettazione

S.S.51 "ALEMAGNA"
VARIANTE DI LONGARONE

PROGETTO FATTIBILITA' TECNICA ED ECONOMICA cod. VE407

PROGETTAZIONE: **ATI VIA - SERING - VGP - BRENIG**
RESPONSABILE DELL'INTEGRAZIONE DELLE PRESTAZIONI SPECIALISTICHE E PROGETTISTA:
GRUPPO DI PROGETTAZIONE
PROGETTISTA:
COORDINATORE SICUREZZA IN FASE DI PROGETTAZIONE:
COORDINATORE ATTIVITA' DI PROGETTAZIONE:
VISTO: IL RESPONSABILE DEL PROCEDIMENTO:

OPERE D'ARTE MINORI
TOMBINI - ASSE PRINCIPALE
TOMBINO TM_AP_08 - pk 2+345.00
PIANTA, SEZIONE LONGITUDINALE E SEZIONI TRASVERSALI

CODICE PROGETTO	LV. PROG. ANNO	NOME FILE	REVISIONE	SCALA:
DPVE0407	21	P00TM10STRD101	B	varie
D				
C				
B	REVISIONE PER RINCHIUDERE I PARAMETRI DI COS PRELIMINARE DEL 14/09/2022	DEC. 2022	C. TURONE	M. CUCIARO
A	EMMISSIONE	NOV. 2021	A. LO PRATO	M. CUCIARO
REV.	DESCRIZIONE	DATA	REDATTO	VERIFICATO