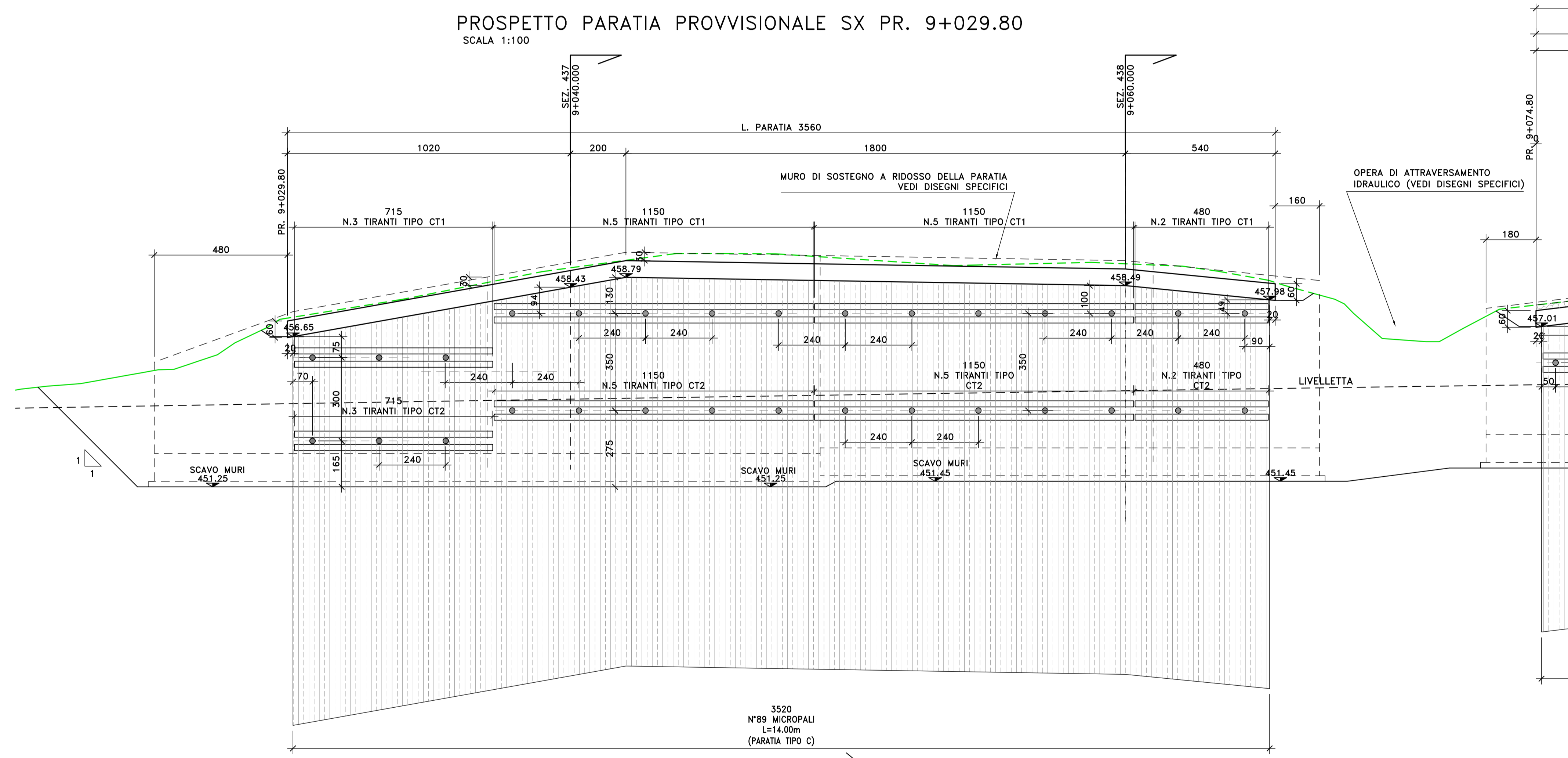


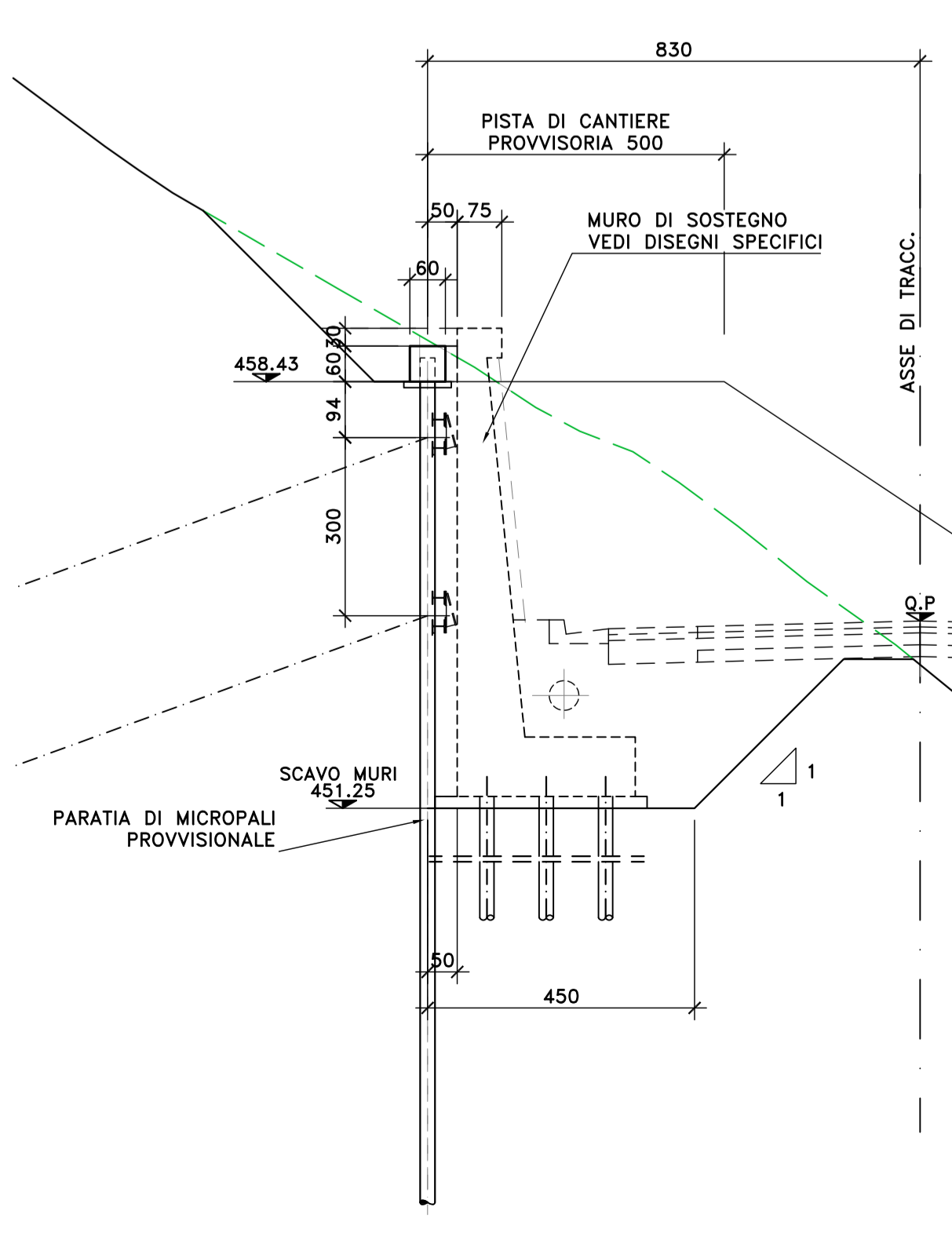
PROSPETTO PARATIA PROVVISORIALE SX PR. 9+029.80  
SCALA 1:100



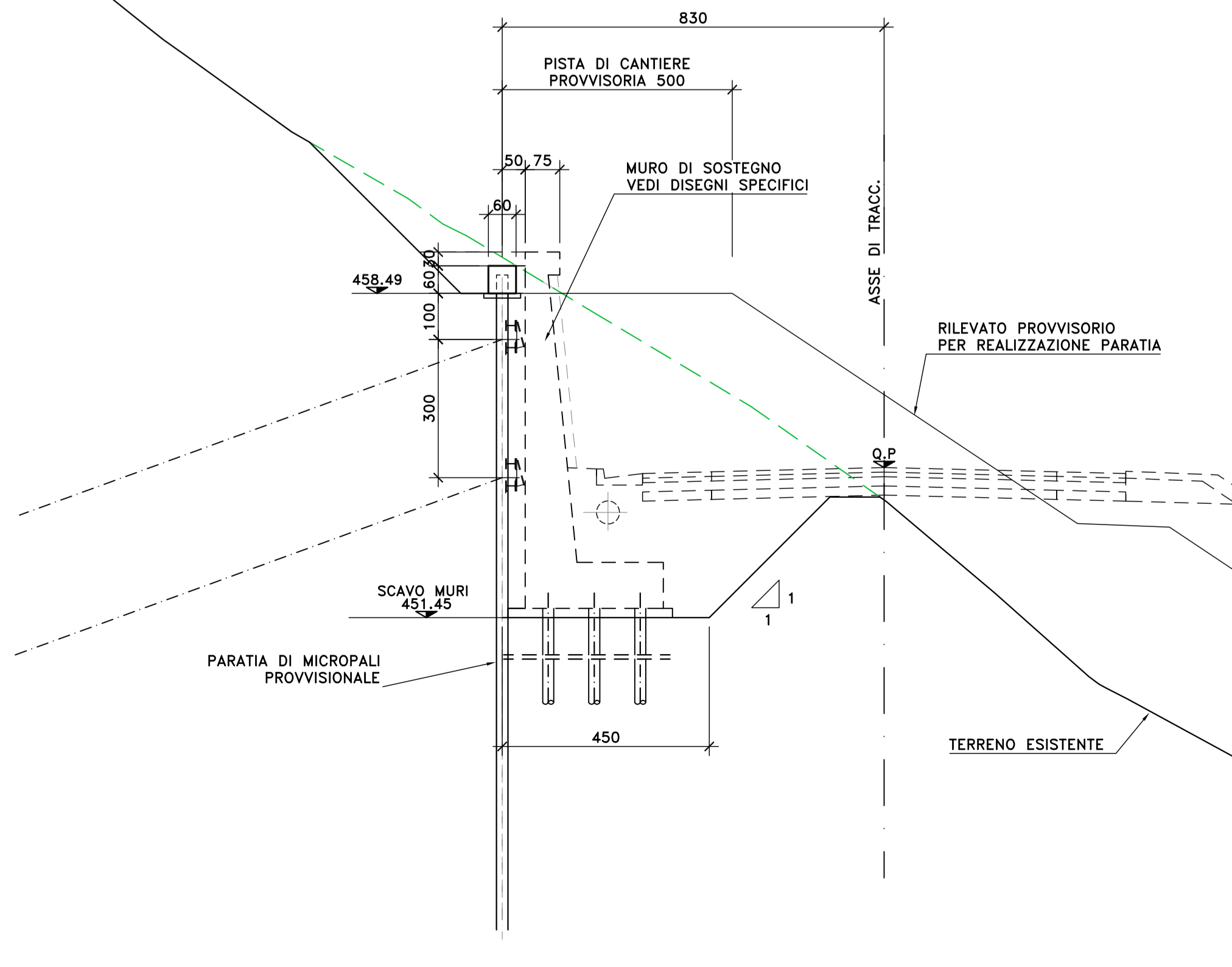
- FASI ESECUTIVE**
1. PREPARAZIONE DEL PIANO DI LAVORO A QUOTA TESTA MICROPALI.
  2. ESECUZIONE DEI MICROPALI SECONDO LE INDICAZIONI DI PROGETTO.
  3. ESECUZIONE DEL CORDOLO DI CORONAMENTO IN C.A.
  4. SCAVO DI RIBASSO FINO ALLA QUOTA DEL 1° ORDINE DI TIRANTI -0.50m. REALIZZAZIONE DEI TIRANTI SECONDO LE MODALITA' DI PROGETTO E MONTAGGIO DELLE TRAVI DI CONTRASTO.
  5. SCAVO DI RIBASSO SECONDO LE MODALITA' DI CUI AL PUNTO 4 FINO AL RAGGIUNGIMENTO DEL FONDO SCAVO.

- NOTE E PRESCRIZIONI**
1. LE CARATTERISTICHE DIMENSIONALI DEGLI ELEMENTI COSTITUENTI LE PARATIE PROVVISORIALI E RELATIVI SISTEMI DI CONTRASTO (TIRANTI E TRAVI DI CONTRASTO), SONO ILLUSTRATE NELL'ELABORATO "PARATIE PROVVISORIALI - SEZIONI TIPO E CARATTERISTICHE DIMENSIONALI".

SEZIONE N.437 PR 9+040.00  
SCALA 1:100



SEZIONE N.438 PR 9+060.00  
SCALA 1:100





**Direzione Progettazione**

**S.S.51 "ALEMAGNA"**  
VARIANTE DI LONGARONE

---

**PROGETTO FATTIBILITA' TECNICA ED ECONOMICA** COD. VE407

---

**PROGETTAZIONE: AT1 VIA - SERING - VDP - BREMG**

**RESPONSABILE DELL'INTEGRAZIONE DELLE PRESTAZIONI SPECIALISTICHE E PROGETTISTA:**  
Dott. Ing. Massimo Capasso (Ord. Ing. Prov. Roma A20031)

**PROGETTISTA:**  
Responsabile Tecnica: Ing. Massimo Capasso (Ord. Ing. Prov. Roma A20031)  
Responsabile Strutturale: Ing. Giovanni Pizzini (Ord. Ing. Prov. Roma A20031)  
Responsabile Strutturale, Costruttivo e Impianti: Dott. Ing. Sergio Di Majo (Ord. Ing. Prov. Roma A20031)  
Responsabile Ambientale: Dott. Ing. Francesco Venturoli (Ord. Ing. Prov. Roma A20031)

**GEOLOGO:**  
Dott. Geol. Enrico Caronati (Ord. Geo. Regione Lazio 966)

**COORDINATORE SICUREZZA IN FASE DI PROGETTAZIONE:**  
Dott. Ing. Matteo Di Giuliano (Ord. Ing. Prov. Roma A15180)

**COORDINATORE ATTIVITA' DI PROGETTAZIONE:**  
Dott. Ing. Gianfrancesco Marone (Ord. Ing. Prov. Roma A20441)

**VISTO: IL RESPONSABILE DEL PROCEDIMENTO:**  
Dott. Ing. Ettore De Cebron De La Grenade

**GRUPPO DI PROGETTAZIONE**

INGEGNERIA

**VIA**

INGEGNERIA

**SERING**

INGEGNERIA

**VDP**

INGEGNERIA

**BREMG**

INGEGNERIA

---

**OPERE D'ARTE MINORI**  
**OPERE DI SOSTEGNO**  
MS\_AP - E90\_SX MURO DI CONTRORIPA  
Planimetria e Profilo opera provvisoriale

CODICE PROGETTO	NOME FILE	REVISIONE	SCALA:
DPVE0407	VE407_PO00S14STRPF02_A	A	WRE
D			
C			
B			
A	EMISSIONE	SET 2021	P. FORMELLI / G. PIAZZA / M. CAPASSO
REV.	DESCRIZIONE	DATA	REDATTO / VERIFICATO / APPROVATO