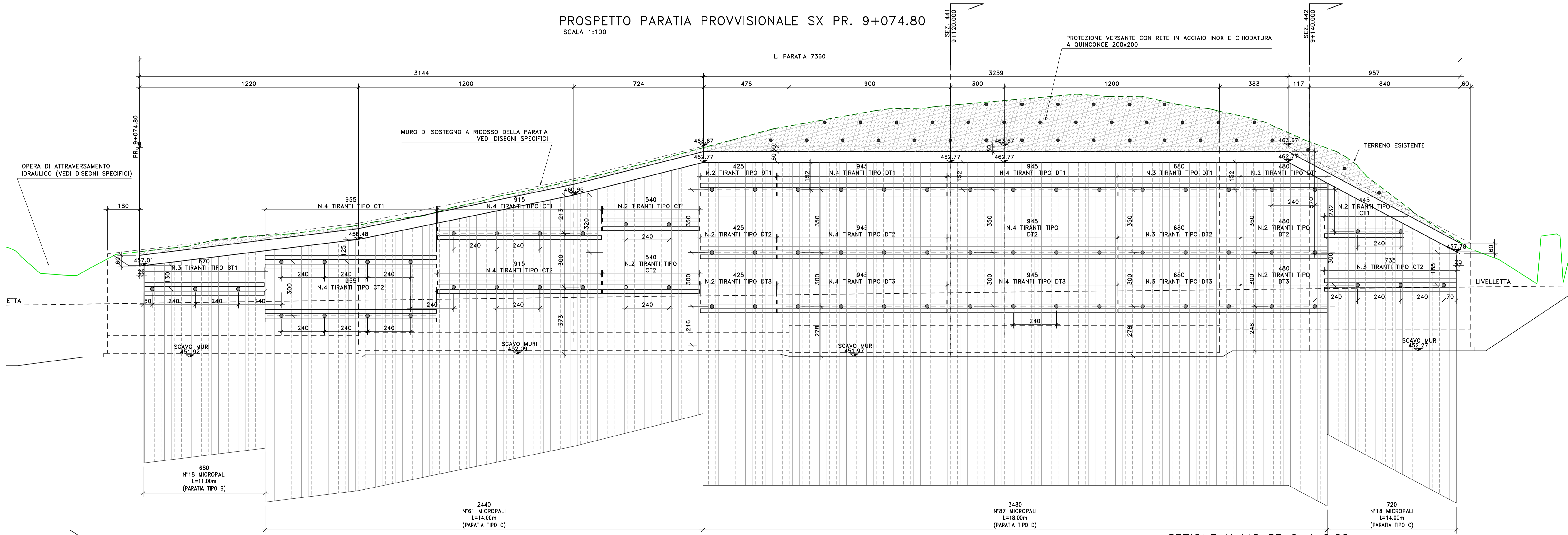
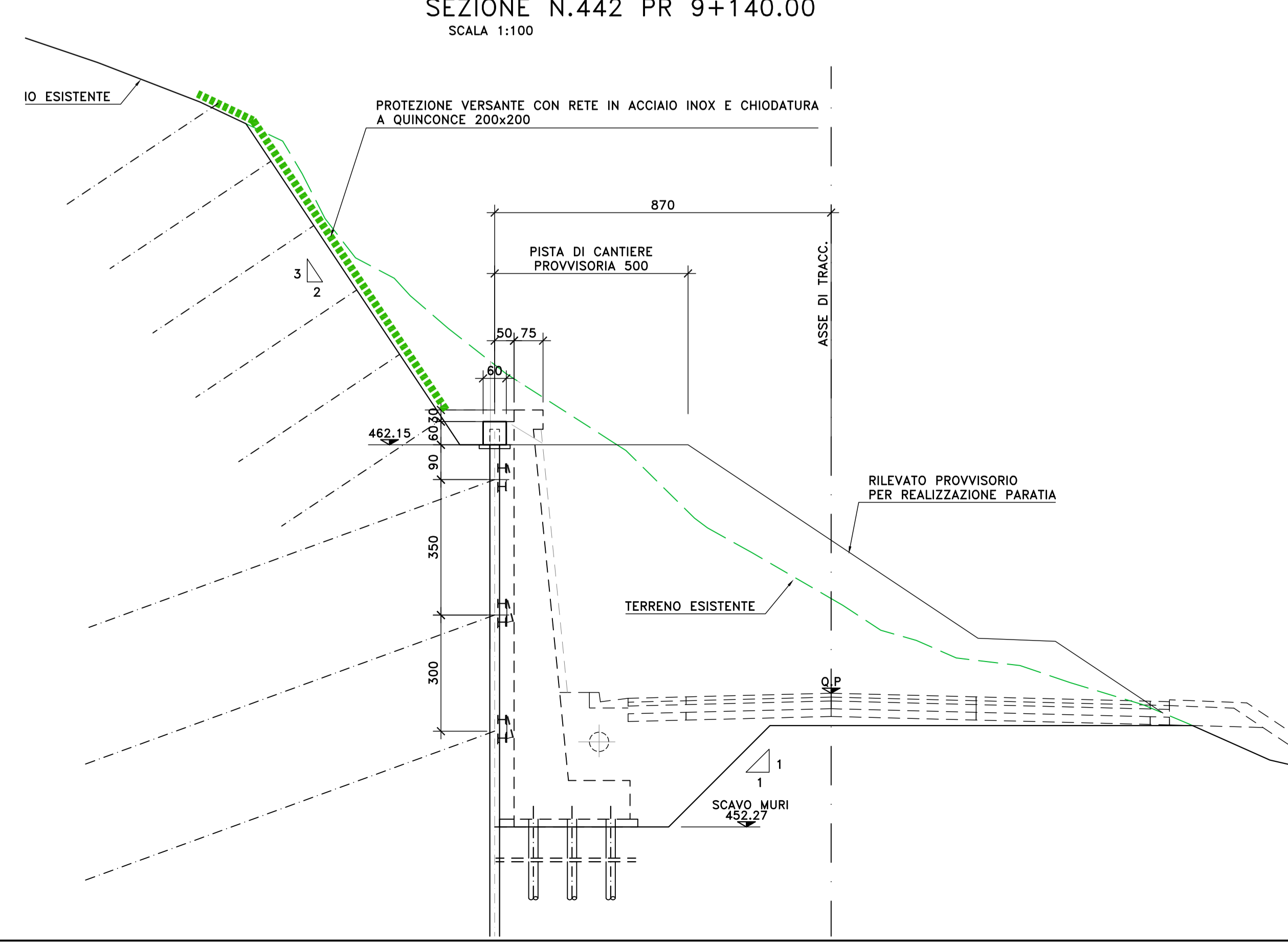
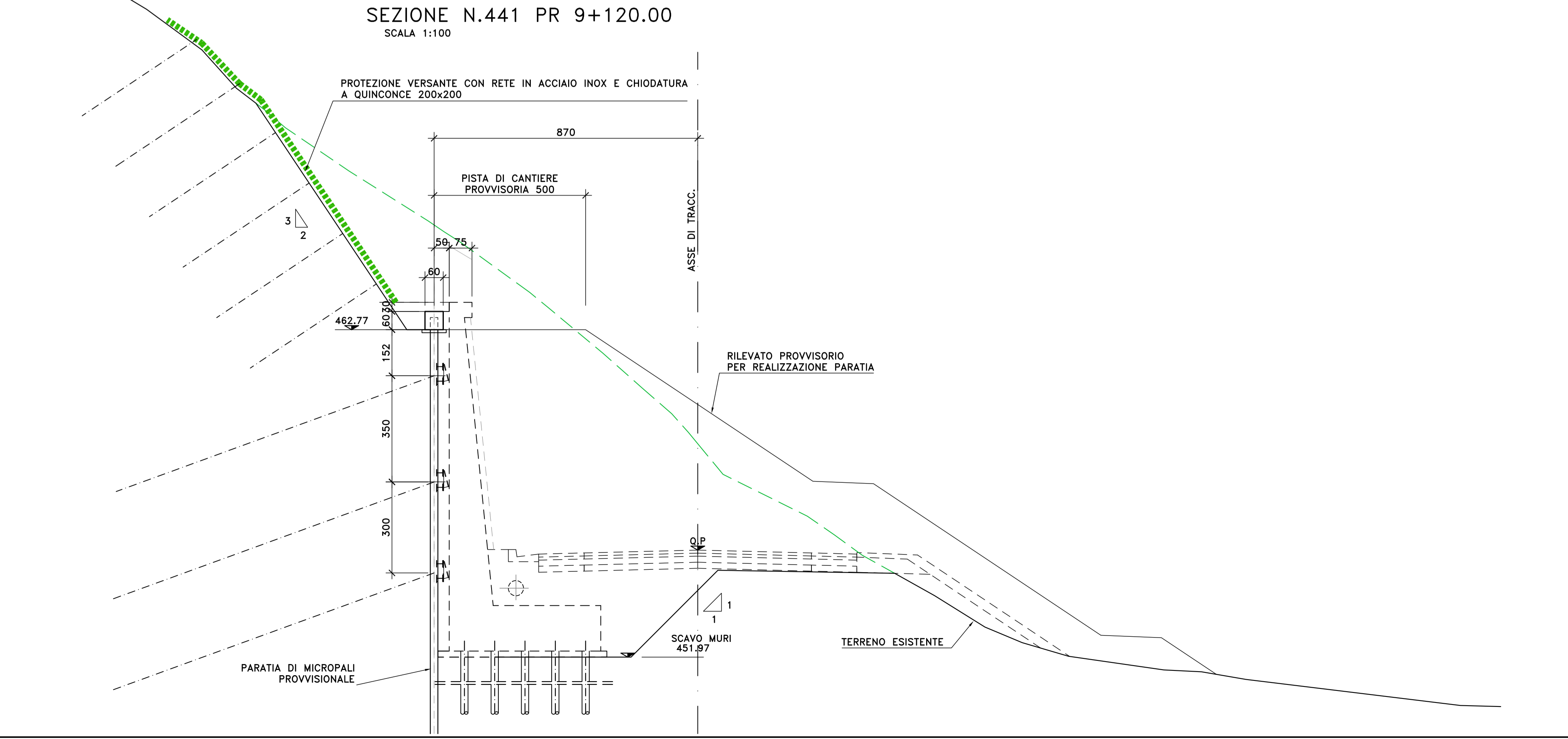


PROSPETTO PARATIA PROVVISORIALE SX PR. 9+074.80
SCALA 1:100



SEZIONE N.441 PR 9+120.00
SCALA 1:100

SEZIONE N.442 PR 9+140.00
SCALA 1:100



- FASI ESECUTIVE**
1. PREPARAZIONE DEL PIANO DI LAVORO A QUOTA TESTA MICROPALI.
 2. ESECUZIONE DEI MICROPALI SECONDO LE INDICAZIONI DI PROGETTO
 3. ESECUZIONE DEL CORDOLO DI CORONAMENTO IN C.A.
 4. SCAVO DI RIBASSO FINO ALLA QUOTA DEL 1° ORDINE DI TIRANTI -0.50m. REALIZZAZIONE DEI TIRANTI SECONDO LE MODALITA' DI PROGETTO E MONTAGGIO DELLE TRAVI DI CONTRASTO.
 5. SCAVO DI RIBASSO SECONDO LE MODALITA' DI CUI AL PUNTO 4 FINO AL RAGGIUNGIMENTO DEL FONDO SCAVO

- NOTE E PRESCRIZIONI**
1. LE CARATTERISTICHE DIMENSIONALI DEGLI ELEMENTI COSTITUENTI LE PARATIE PROVVISORIALI E RELATIVI SISTEMI DI CONTRASTO (TIRANTI E TRAVI DI CONTRASTO), SONO ILLUSTRATE NELL'ELABORATO "PARATIE PROVVISORIALI - SEZIONI TIPO E CARATTERISTICHE DIMENSIONALI".

S.S.51 "ALEMAGNA"
VARIANTE DI LONGARONE

PROGETTO FATTIBILITA' TECNICA ED ECONOMICA COD. VE407

PROGETTAZIONE: **ATI VIA - SERING - VDP - BREMG**

RESPONSABILE DELL'INTEGRAZIONE DELLE PRESTAZIONI SPECIALISTICHE E PROGETTISTA:

PROGETTISTA:

COORDINATORE SICUREZZA IN FASE DI PROGETTAZIONE:

COORDINATORE ATTIVITA' DI PROGETTAZIONE:

VISTO: IL RESPONSABILE DEL PROCEDIMENTO:

OPERE D'ARTE MINORI
OPERE DI SOSTEGNO
MS_AP - E91_SX MURO DI CONTRORIPA
Planimetria e Profilo opera provvisoriale

CODICE PROGETTO	NOME FILE	REVISIONE	SCALA
DPVE0407	VE407_PO00S15STRPF02_A	1	WRE
D			
C			
B			
A	EMISSIONE	SET 2021	P. DOMENELLI / SPADAZA / M. CAPASSO
REV.	DESCRIZIONE	DATA	REDATTO / VERIFICATO / APPROVATO