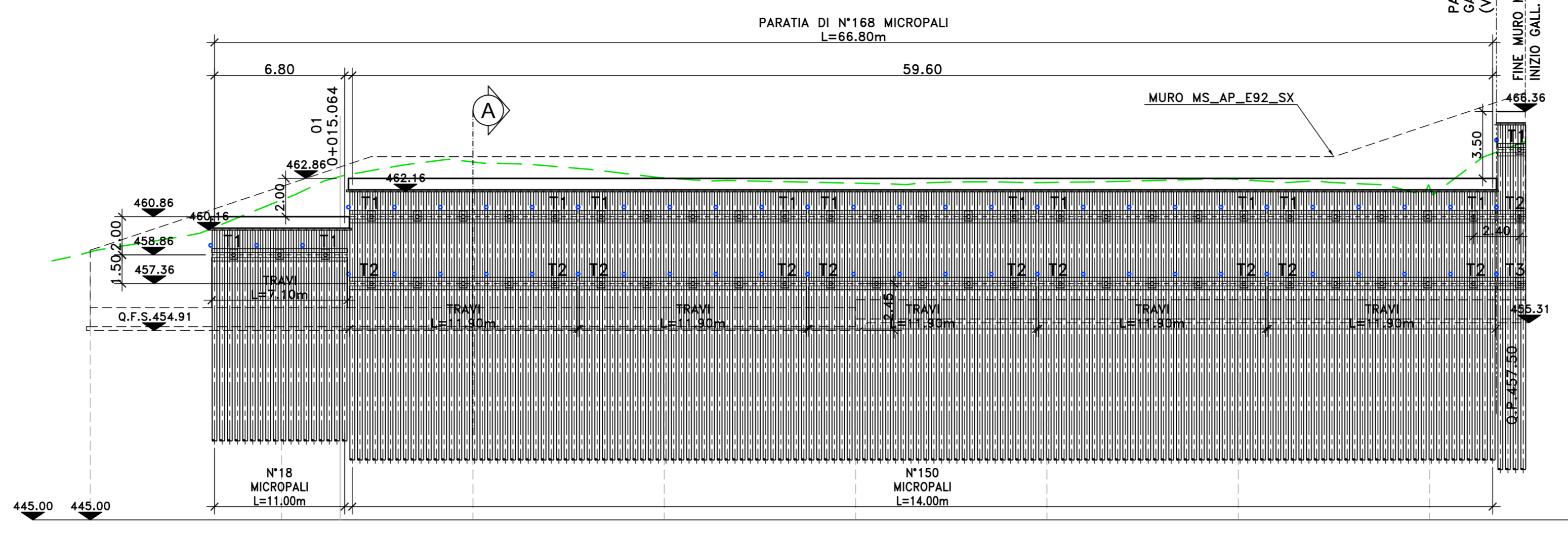
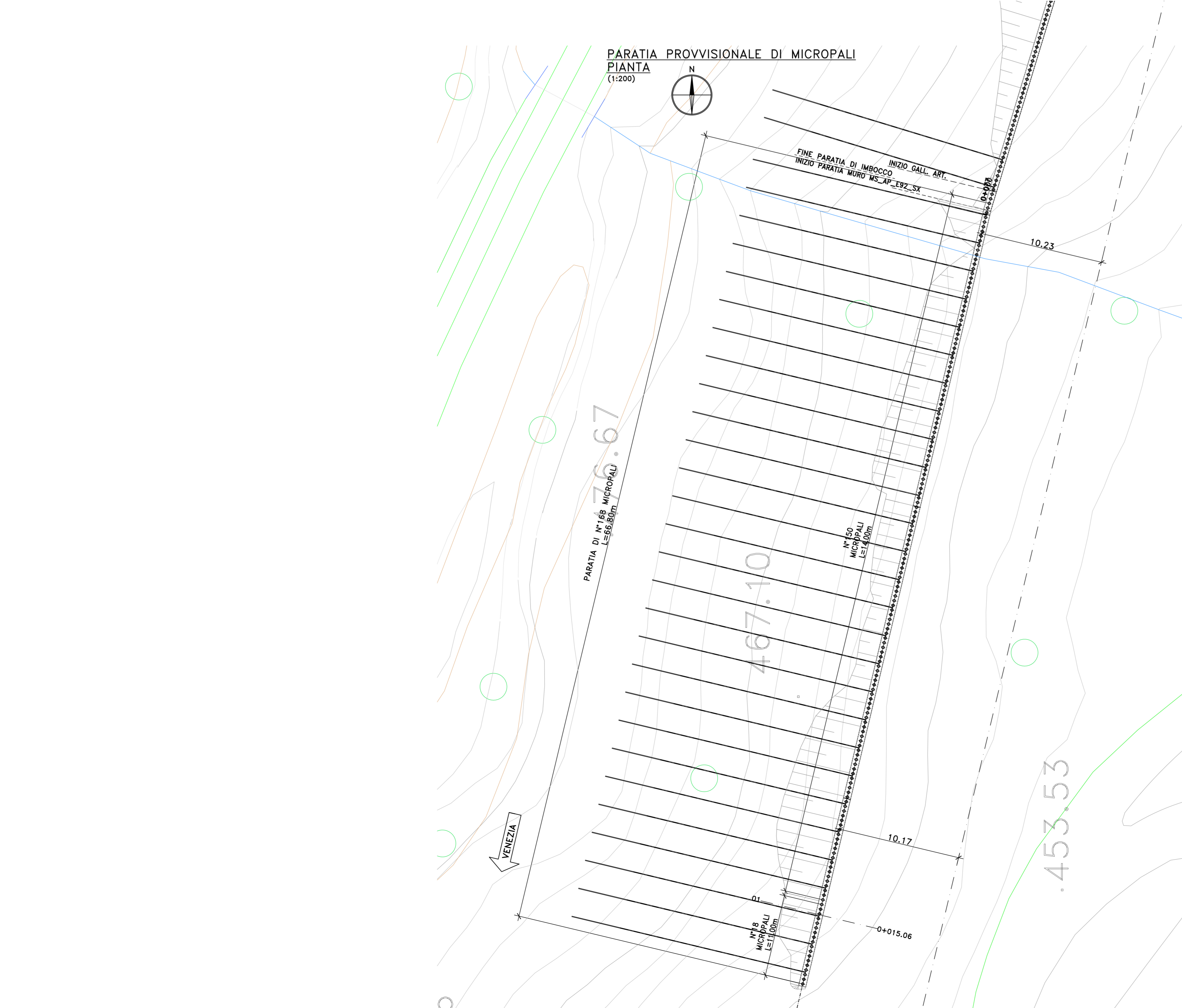
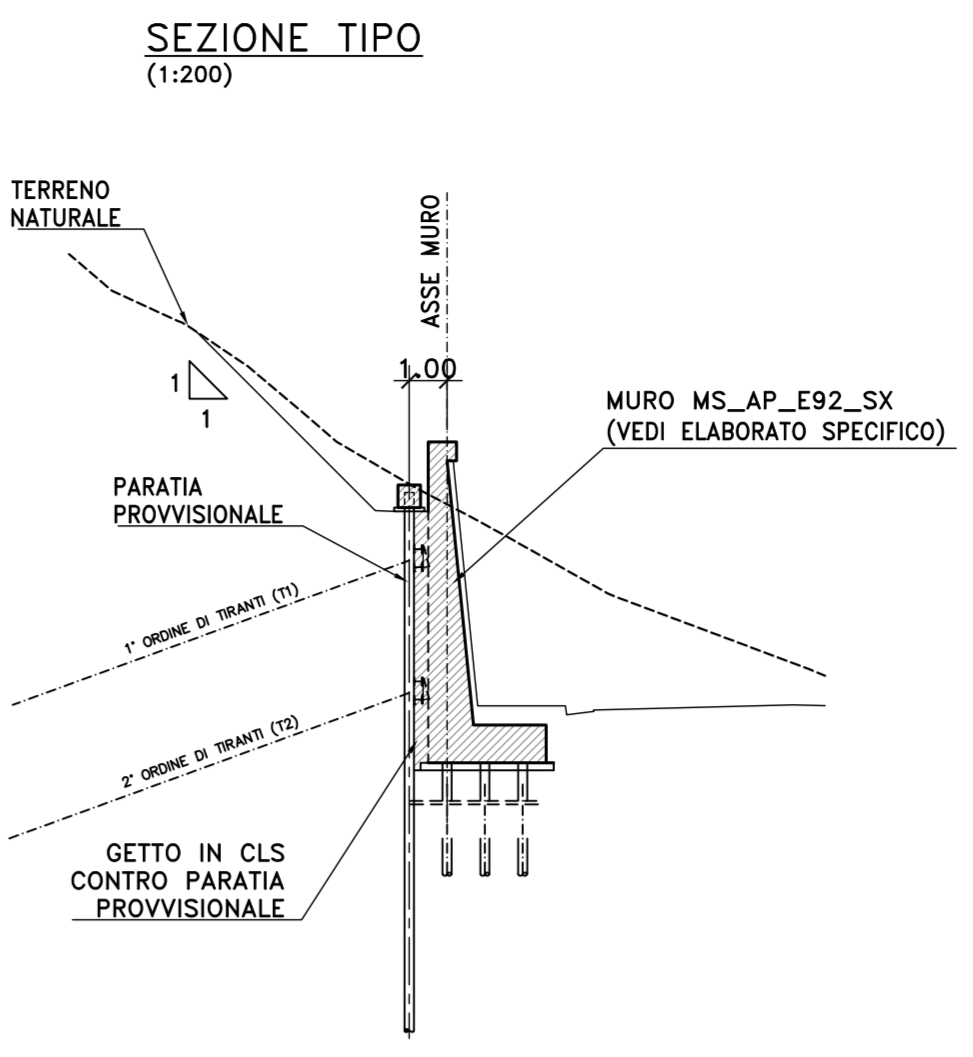


MURO
MS_AP_E92_SX
PARATIA PROVVISORIALE DI MICROPALI
SVILUPPATA
(1:200)

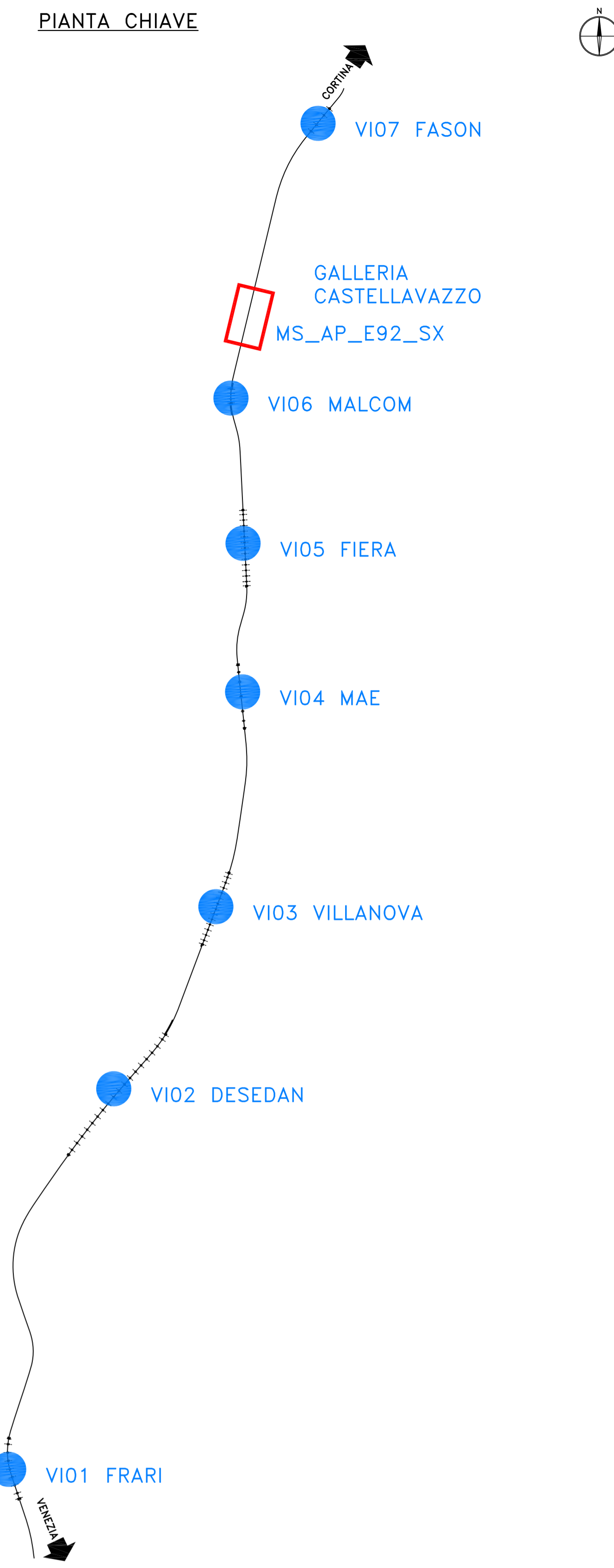


NUMERO SEZIONE	10			
DISTANZE PARZIALI	25.0	25.0	25.0	5.0
PROGRESSIVE	0+000.00	0+025.00	0+050.00	0+075.00 0+077.00
QUOTE TERRENO		463.59	462.66	464.05 463.50



NOTE E PRESCRIZIONI

1. LE CARATTERISTICHE DIMENSIONALI DEGLI ELEMENTI COSTITUENTI LE PARATIE PROVVISORIALI E RELATIVI SISTEMI DI CONTRASTO (TIRANTI E TRAVI DI CONTRASTO), SONO ILLUSTRATE NELL'ELABORATO "PARATIE PROVVISORIALI - SEZIONI TIPO E CARATTERISTICHE DIMENSIONALI".



Sanas
GRUPPO FS ITALIANE
Direzione Progettazione

S.S.51 "ALEMAGNA"
VARIANTE DI LONGARONE

PROGETTO FATTIBILITA' TECNICA ED ECONOMICA COD. VE407

PROGETTAZIONE: ATI VIA - SERING - VDP - BREMG

RESPONSABILE DELL'INTEGRAZIONE DELLE PRESTAZIONI SPECIALISTICHE E PROGETTISTA:
Dott. Ing. Massimo Capasso (Ord. Ing. Prov. Roma 426031)

PROGETTISTA:
Responsabile Tracciato stradale: Dott. Ing. Massimo Capasso (Ord. Ing. Prov. Roma 426031)
Responsabile Strutture: Dott. Ing. Giovanni Pizzini (Ord. Ing. Prov. Roma 22266) e ingegneri Dott. Ing. Sergio Di Mola (Ord. Ing. Prov. Palermo 2872) e ingegneri Dott. Ing. Francesco Venturi (Ord. Ing. Prov. Roma 14662)

COORDINATORE SICUREZZA IN FASE DI PROGETTAZIONE:
Dott. Ing. Matteo Di Giuseppe (Ord. Ing. Prov. Roma 415158)

COORDINATORE ATTIVITA' DI PROGETTAZIONE:
Dott. Ing. Mariastefano Marandino (Ord. Ing. Prov. Roma 428481)

VISTO: IL RESPONSABILE DEL PROCEDIMENTO:
Dott. Ing. Elvio De Gaudenzi De La Gravena

GRUPPO DI PROGETTAZIONE:
MANGANOVA, VIA INGEGNERIA, SERING INGEGNERIA, VDP, BREMG

OPERE D'ARTE MINORI
OPERE DI SOSTEGNO
MSAP - E92_SX MURO DI CONTRORIPA
Planimetria e Profilo opera provvisoriale

CODICE PROGETTO	PROGETTO	LV. PROG. ANNO	NOME FILE	REVISIONE	SCALA:
DPVE0407	D	21	VE407_P000S17STRPF02_A	A	WRE
DPVE0407	D	21	CODICE ELAB. P000S17STRPF02		
D					
C					
B					
A	EMISSIONE	SET.2021	C.FILIPPICCI	G.PAZZA	M.ESPASCO
REV.	DESCRIZIONE	DATA	REDATTO	VERIFICATO	APPROVATO