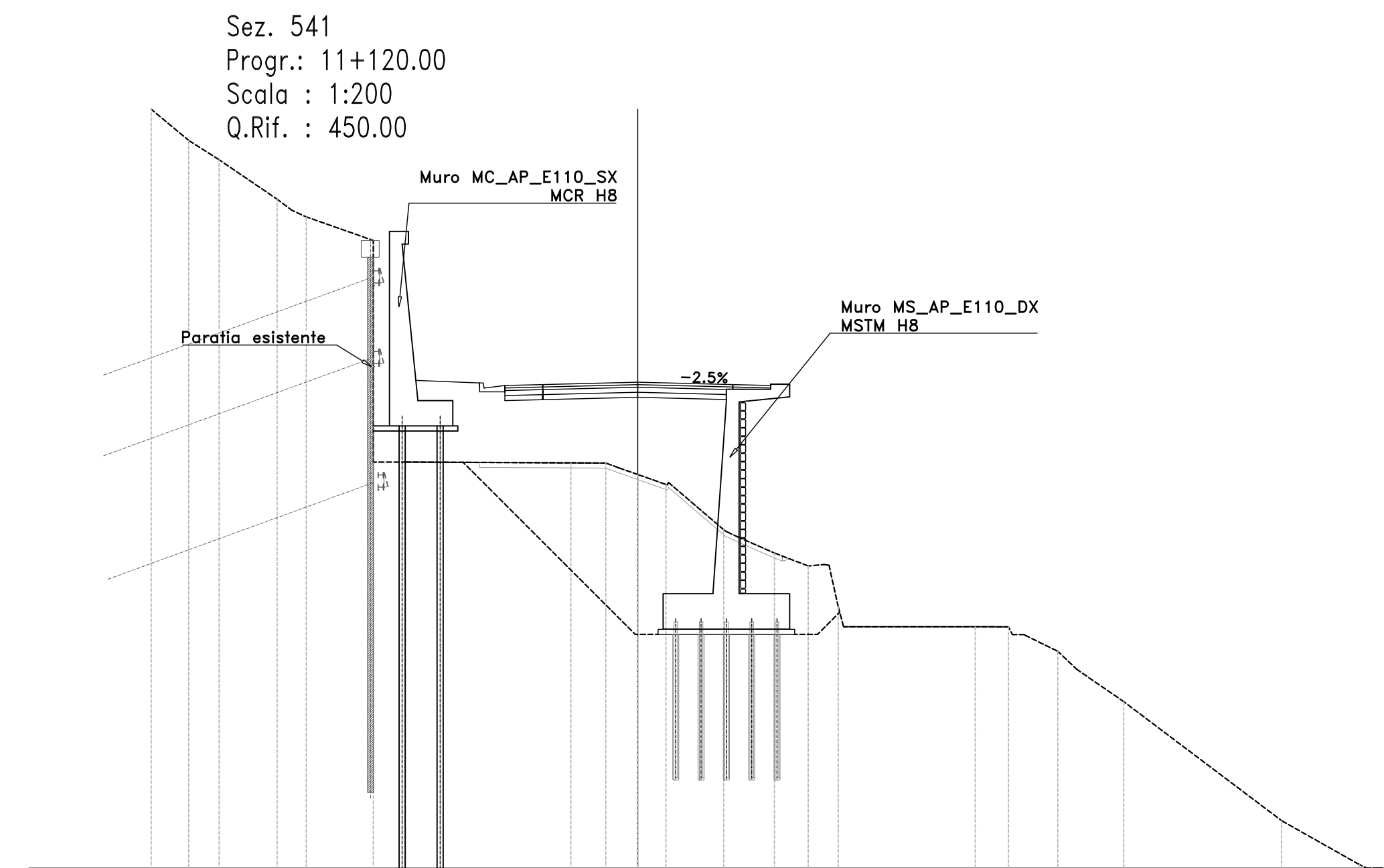
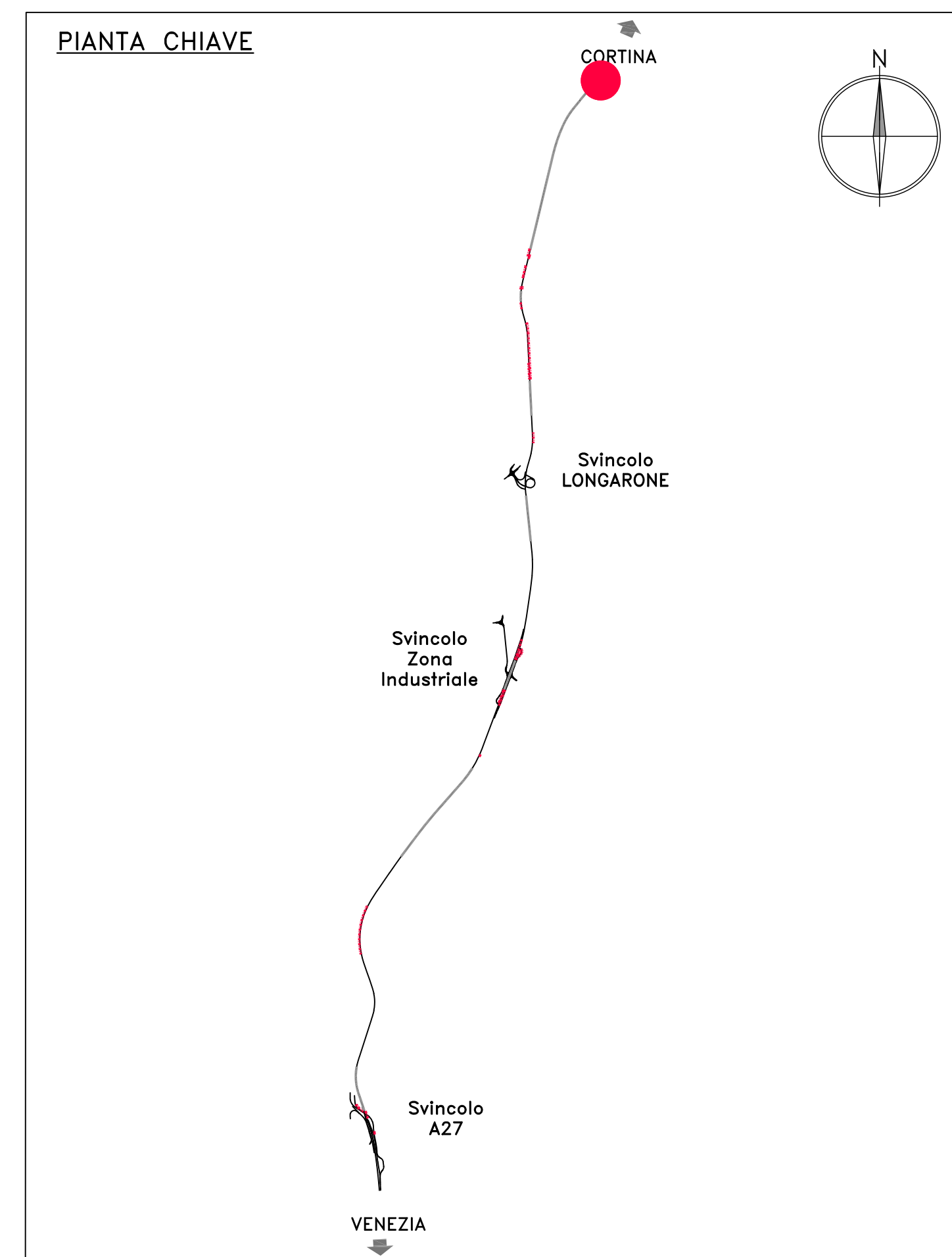


SEZIONE TRASVERSALE DEL MURO - SCALA 1:200



PIANTA CHIAVE





Direzione Progettazione

S.S.51 "ALEMAGNA"
VARIANTE DI LONGARONE

PROGETTO FATTIBILITA' TECNICA ED ECONOMICA

cod. VE407

PROGETTAZIONE: ATI VIA - SERING - VDP - BRENG

RESPONSABILE DELL'INTEGRAZIONE DELLE PRESTAZIONI SPECIALISTICHE e PROGETTISTA:
Dott. Ing. Massim Capasso (Ord. Ing. Prov. Roma A26031)

PROGETTISTA:
Responsabile Tracciato stradale: Dott. Ing. Massimo Capasso (Ord. Ing. Prov. Roma 26031)
Responsabile Strutture: Dott. Ing. Giovanni Piazza (Ord. Ing. Prov. Roma 27296)
Responsabile Idraulica, Geotecnica e Impianti: Dott. Sergio Di Maio (Ord. Ing. Prov. Palermo 2872)
Responsabile Ambientale: Dott. Ing. Francesco Ventura (Ord. Ing. Prov. Roma 14860)

GEOLOGO:
Dott. Geol. Enrica Curcuruto (Ord. Geo. Regione Sicilia 966)

COORDINATORE SICUREZZA IN FASE DI PROGETTAZIONE:
Dott. Ing. Matteo Di Giuliano (Ord. Ing. Prov. Roma A15136)

COORDINATORE ATTIVITA' DI PROGETTAZIONE:
Dott. Ing. MariaAntonietta Merendino (Ord. Ing. Prov. Roma A28481)

VISTO: IL RESPONSABILE DEL PROCEDIMENTO:
Dott. Ing. Ettore De Cesbron De La Grennelais

GRUPPO DI PROGETTAZIONE

MANDATARIO: **VIA** INGEGNERIA

MANDANTE: **SERING** INGEGNERIA

vdp **BRENG**

OPERE D'ARTE MINORI
OPERE DI SOSTEGNO
MS-AP-E110-DX MURO DI SOSTEGNO
Pianta scavi

CODICE PROGETTO		NOME FILE		REVISIONE	SCALA:
PROGETTO	LV. PROG. ANNO	VE407_P000S18STRPP01_A			
DPVE0407	D 21	CODICE ELAB.	P000S18STRPP01	A	1:200
D					
C					
B					
A	EMISSIONE	SET. 2021	G.BENVENUTO	G.PIAZZA	M.CAPASSO
REV.	DESCRIZIONE	DATA	REDATTO	VERIFICATO	APPROVATO

A1 194 x 841