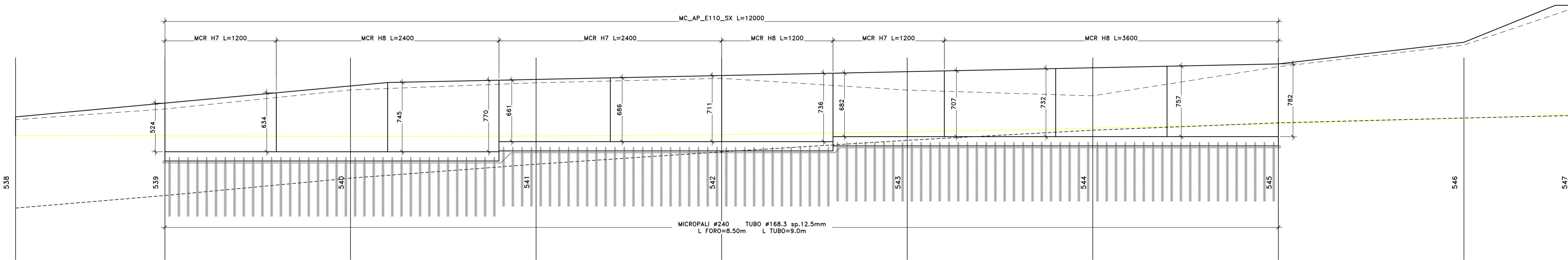
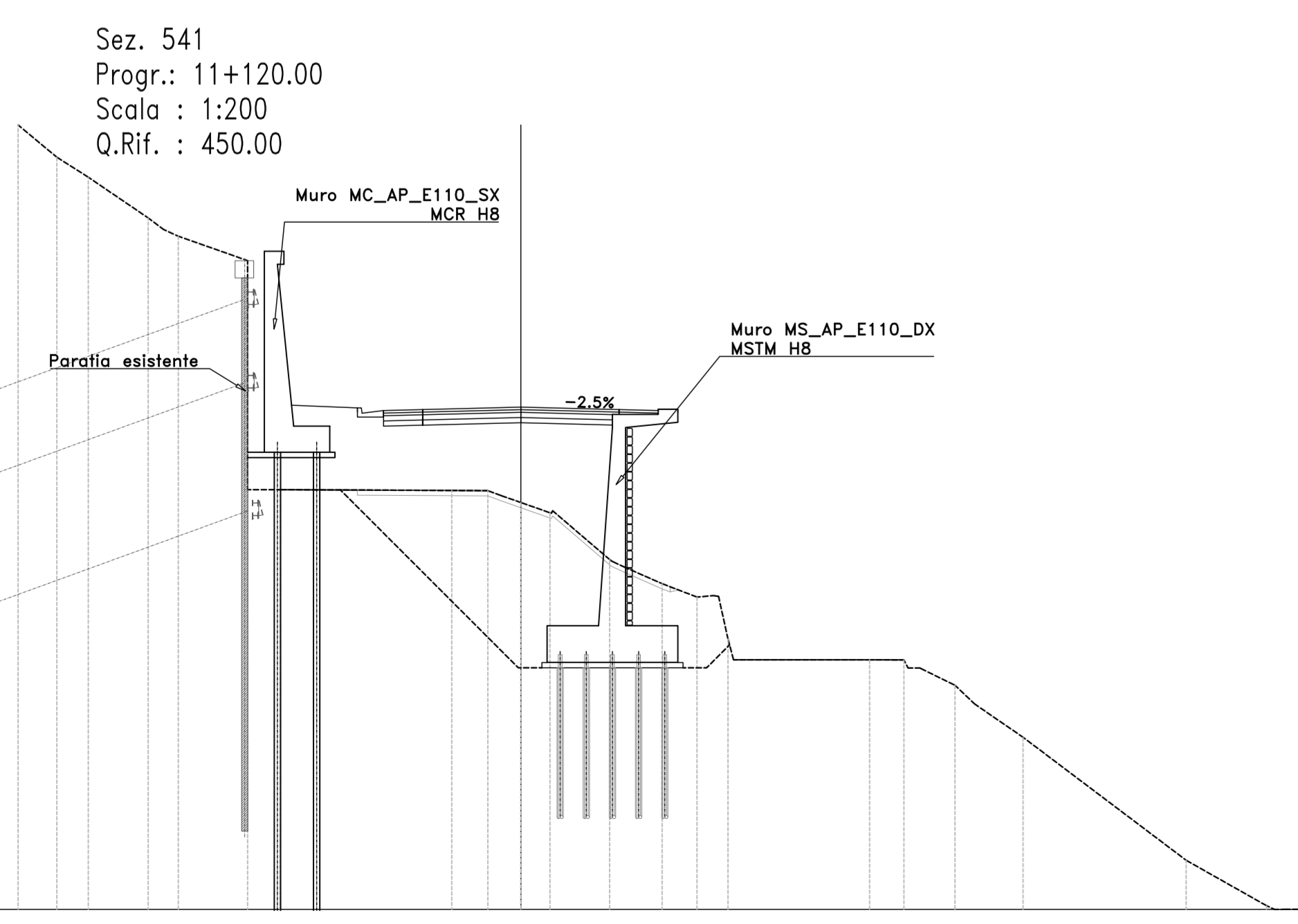


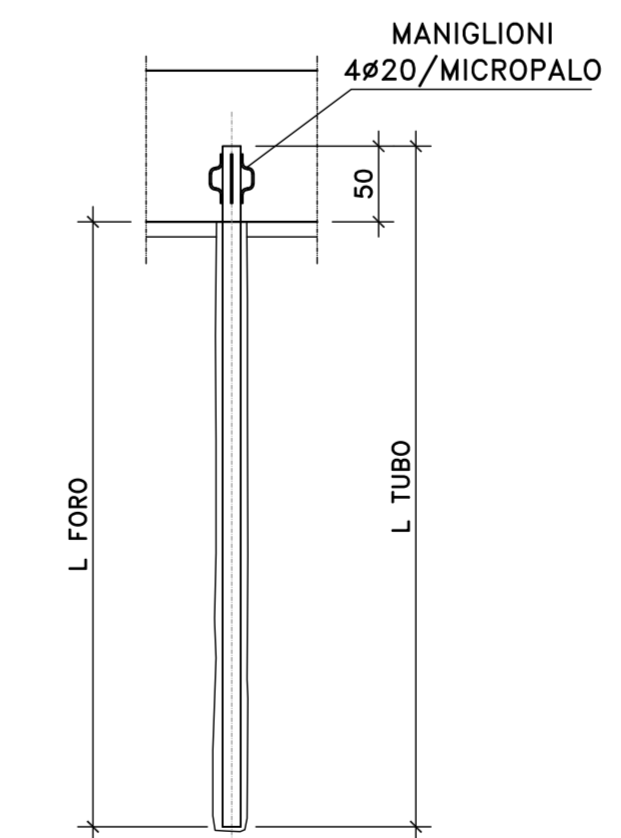
PROFILO LONGITUDINALE - SCALA 1:200



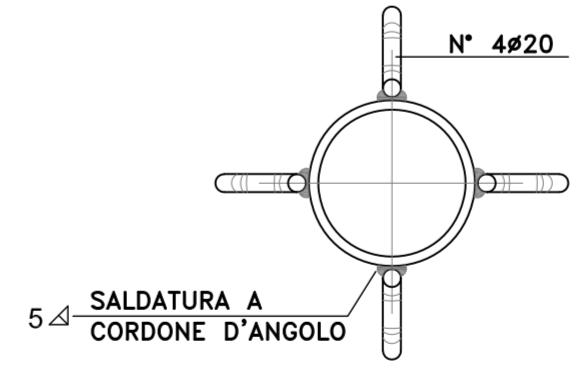
SEZIONE TRASVERSALE DEL MURO - SCALA 1:200



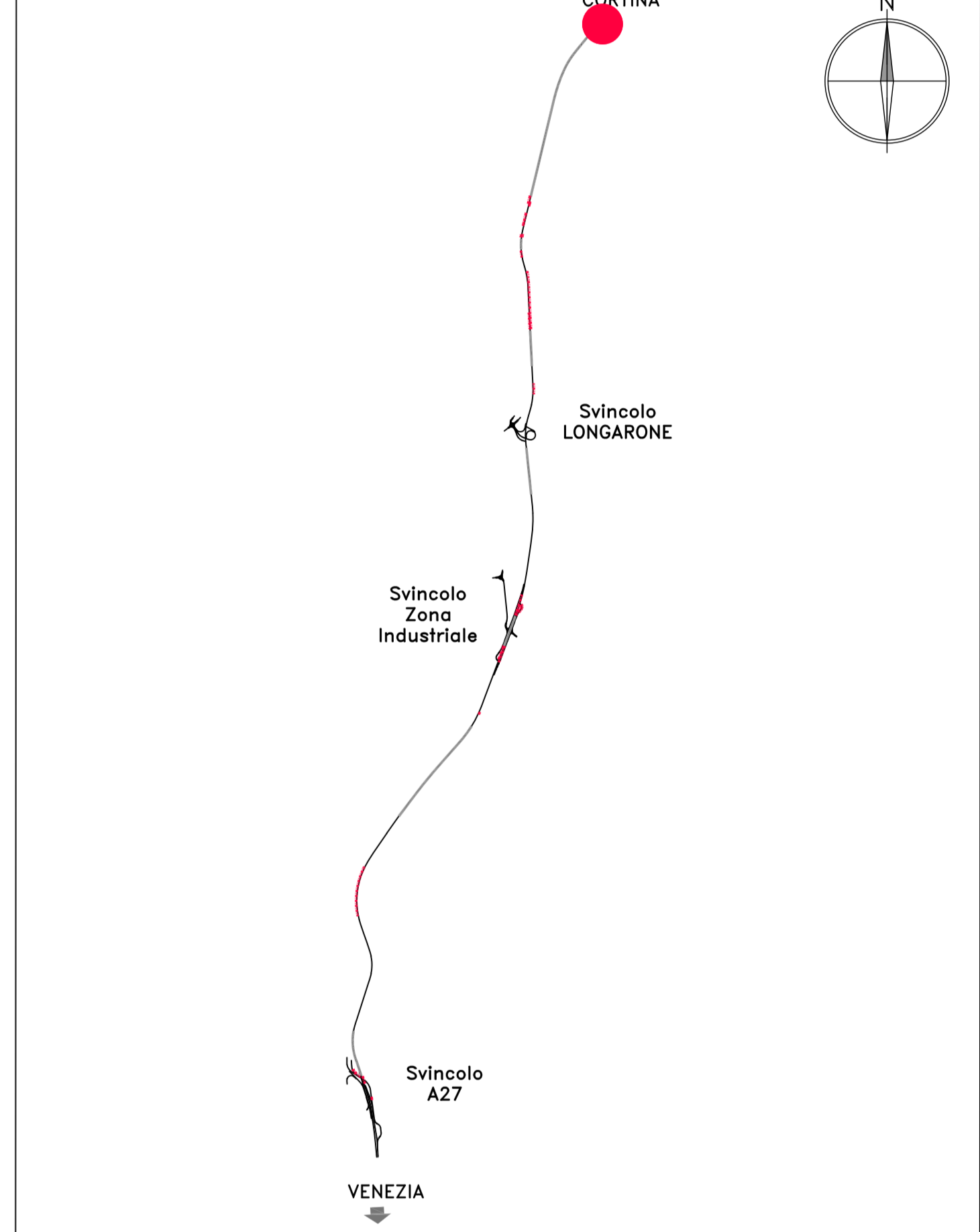
DETTAGLIO MICROPALI
SCALA 1:100



PIANTA/SEZIONE
Scala 1:10



PIANTA CHIAVE



Sanas
GRUPPO FS ITALIANE
Direzione Progettazione

S.S.51 "ALEMAGNA"
VARIANTE DI LONGARONE

PROGETTO FATTIBILITA' TECNICA ED ECONOMICA COD. VE407

PROGETTAZIONE: ATI VIA - SERING - VDP - BREMG

RESPONSABILE DELL'INTEGRAZIONE DELLE PRESTAZIONI SPECIALISTICHE E PROGETTISTA:
Dott. Ing. Massimo Capasso (Ord. Ing. Prov. Roma 426831)

PROGETTISTA:
Responsabile Tracciato stradale: Dott. Ing. Massimo Capasso (Ord. Ing. Prov. Roma 426831)
Responsabile Strutture: Dott. Ing. Giovanni Pizzani (Ord. Ing. Prov. Roma 426831) e ing. arch. Dott. Ing. Sergio Di Majo (Ord. Ing. Prov. Palermo 2872)
Responsabile Ambientale: Dott. Ing. Francesco Venturi (Ord. Ing. Prov. Roma 14665)

COORDINATORE SICUREZZA IN FASE DI PROGETTAZIONE:
Dott. Ing. Alberto Di Giuseppe (Ord. Ing. Prov. Roma 115159)

COORDINATORE ATTIVITA' DI PROGETTAZIONE:
Dott. Ing. Mariastefano Marandino (Ord. Ing. Prov. Roma 426831)

VISTO: IL RESPONSABILE DEL PROCEDIMENTO:
Dott. Ing. Elvio De Gennaro De La Grimalda

GRUPPO DI PROGETTAZIONE
MANGIACCA
VIA INGEGNERIA
SERING INGEGNERIA
VDP
BREMG

OPERE D'ARTE MINORI
OPERE DI SOSTEGNO
MC_AP-E110_SX MURO DI CONTRORIPA
Planimetria e Profilo

PROGETTO	LV. PROG. ANNO	NOME FILE	REVISIONE	SCALA:
VE407	D 21	VE407_P000S19STRPF01_A	A	1:200
PROGETTO	ELAB.	VE407_P000S19STRPF01		
D				
C				
B				
A				
EMMISSIONE	SET. 2021	COMPLETAMENTO	IN PRATICA	IN CASO
REV.	DESCRIZIONE	DATA	REDATTO	VERIFICATO
			APPROVATO	