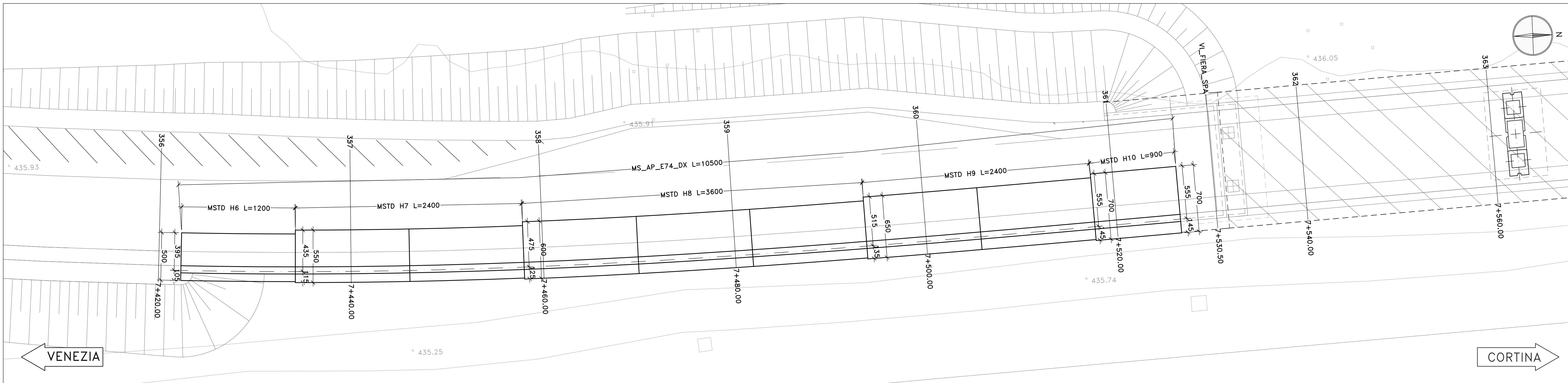


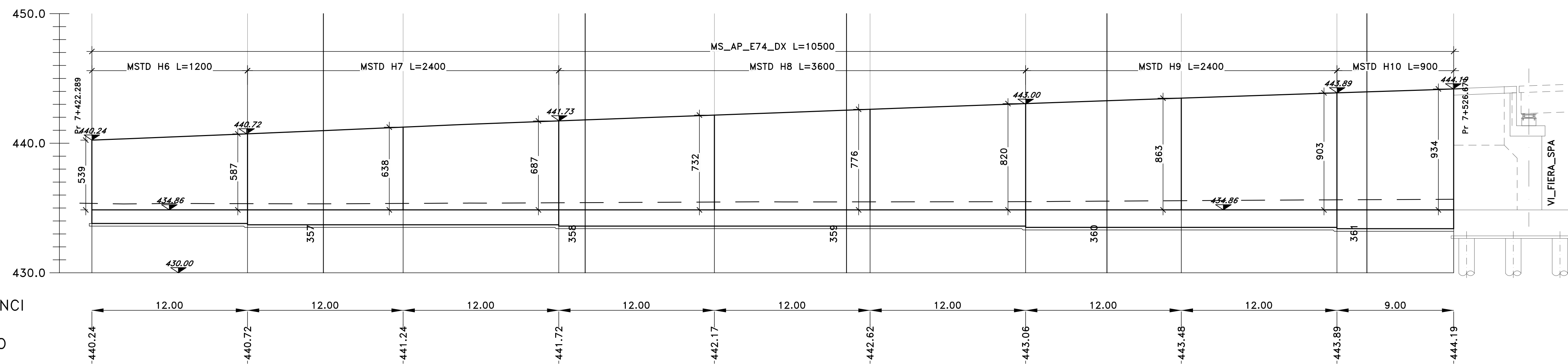
PIANTA - SCALA 1:200



PROFILO LONGITUDINALE - SCALA 1:200

Profilo MS\_AP\_E74\_DX  
Km 7+420.00 - 7+528.31  
Scala : 200:200  
Q.Rif. : 430.00

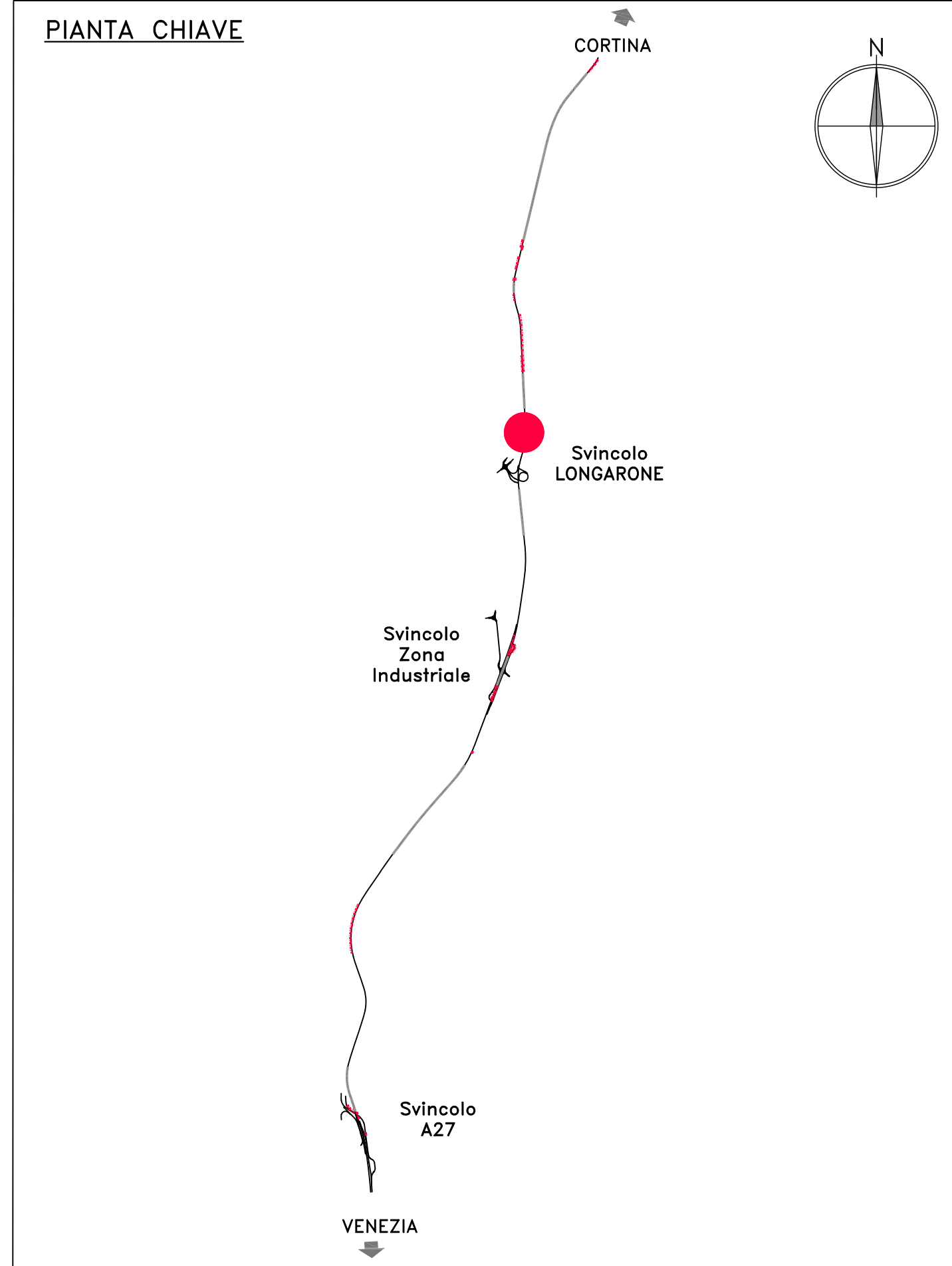
QUOTE  
Asse di Tracciamento



LUNGHEZZE CONCI

QUOTE TERRENO

PIANTA CHIAVE



Direzione Progettazione

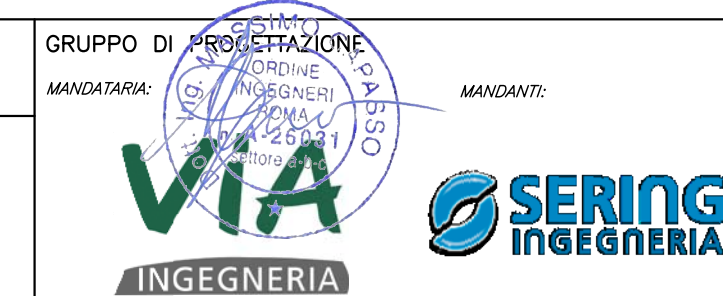
S.S.51 "ALEMAGNA"  
VARIANTE DI LONGARONE

PROGETTO FATTIBILITA' TECNICA ED ECONOMICA

cod. VE407

PROGETTAZIONE: ATI VIA - SERING - VDP - BRENG

RESPONSABILE DELL'INTEGRAZIONE DELLE PRESTAZIONI SPECIALISTICHE e PROGETTISTA:  
Dott. Ing. Massimo Capasso (Ord. Ing. Prov. Roma A26031)  
PROGETTISTA:  
Responsabile Tracciamento stradale: Dott. Ing. Massimo Capasso (Ord. Ing. Prov. Roma A26031)  
Responsabile Struttura: Dott. Ing. Giovanni Piazza (Ord. Ing. Prov. Roma A27296)  
Responsabile Idraulica, Geotecnica e Impianti: Dott. Ing. Sergio Di Maio (Ord. Ing. Prov. Palermo A2872)  
Responsabile Ambientale: Dott. Ing. Francesco Ventura (Ord. Ing. Prov. Roma A4860)



GEOLOGO:  
Dott. Geol. Enrico Curcuruto (Ord. Geo. Regione Sicilia 966)  
COORDINATORE SICUREZZA IN FASE DI PROGETTAZIONE:  
Dott. Ing. Matteo Di Giuliano (Ord. Ing. Prov. Roma A15138)  
COORDINATORE ATTIVITA' DI PROGETTAZIONE:  
Dott. Ing. Maria Antonietta Merendino (Ord. Ing. Prov. Roma A28481)



VISTO: IL RESPONSABILE DEL PROCEDIMENTO:  
Dott. Ing. Ettore De Cesbron De La Grenolais

OPERE D'ARTE MINORI  
OPERE DI SOSTEGNO  
MS\_AP-E74-DX MURO DI SOSTEGNO  
Planimetria e Profilo

CODICE PROGETTO		NOME FILE		REVISIONE	SCALA:
PROGETTO	LV. PROG. ANNO	VE407_P000S08STRPF01_A			
DPVE0407	D 21	CODICE ELAB.	P000S08STRPF01	A	1:200
D		-	-	-	-
C		-	-	-	-
B		-	-	-	-
A	EMISSIONE	SET. 2021	G.BENVENUTO	G.PIAZZA	M.CAPASSO
REV.	DESCRIZIONE	DATA	REDATTO	VERIFICATO	APPROVATO