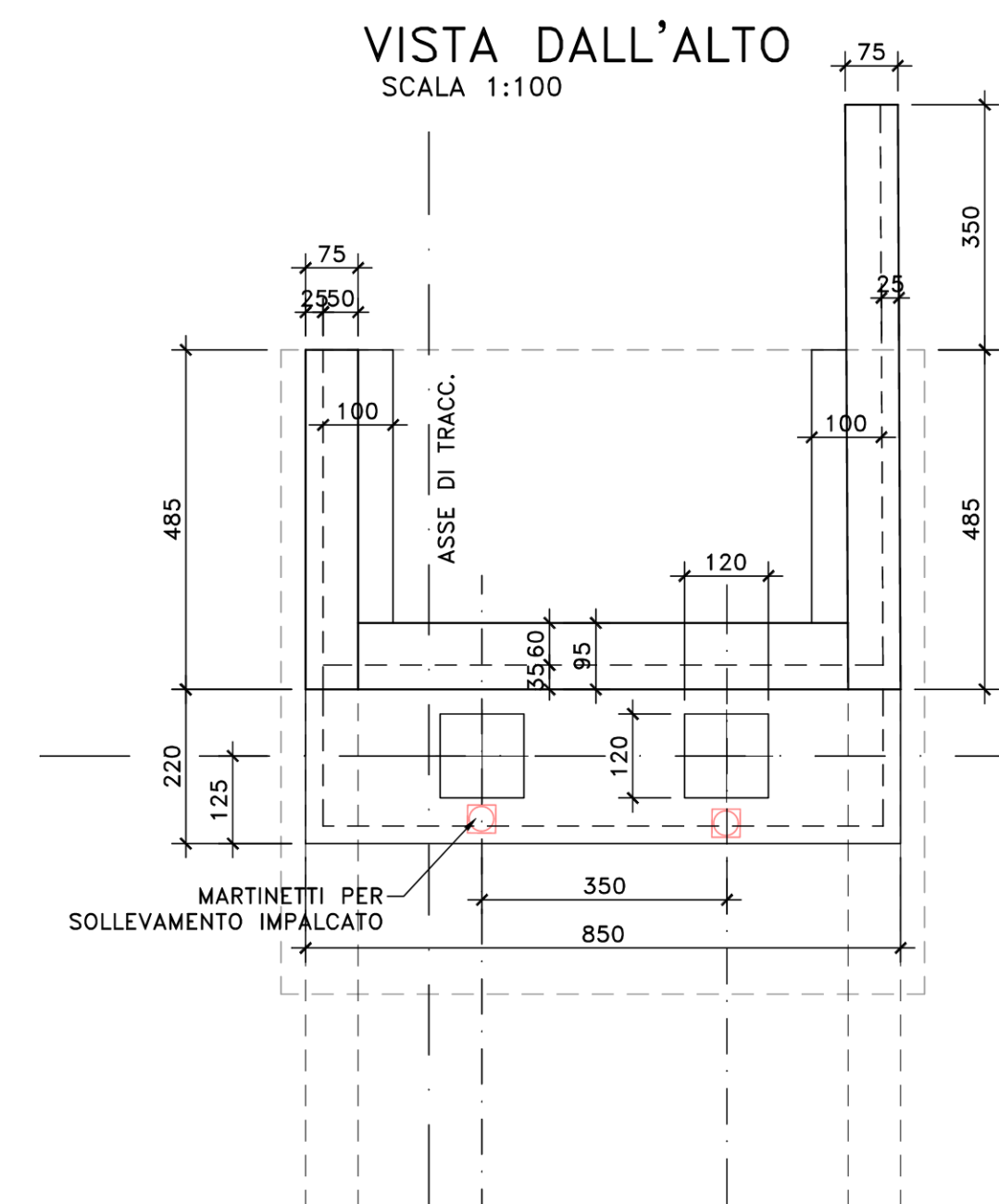
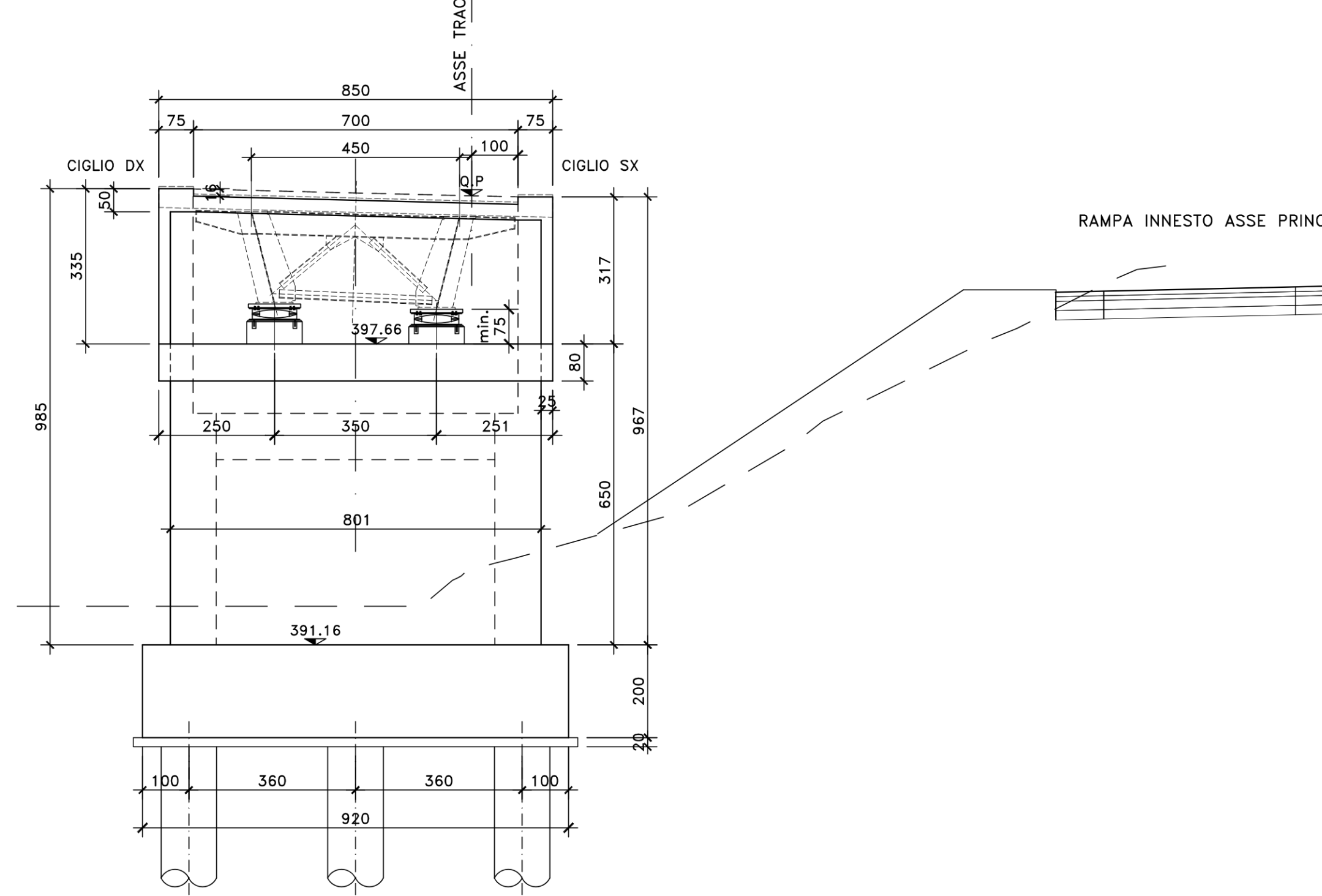


NOTE E PRESCRIZIONI

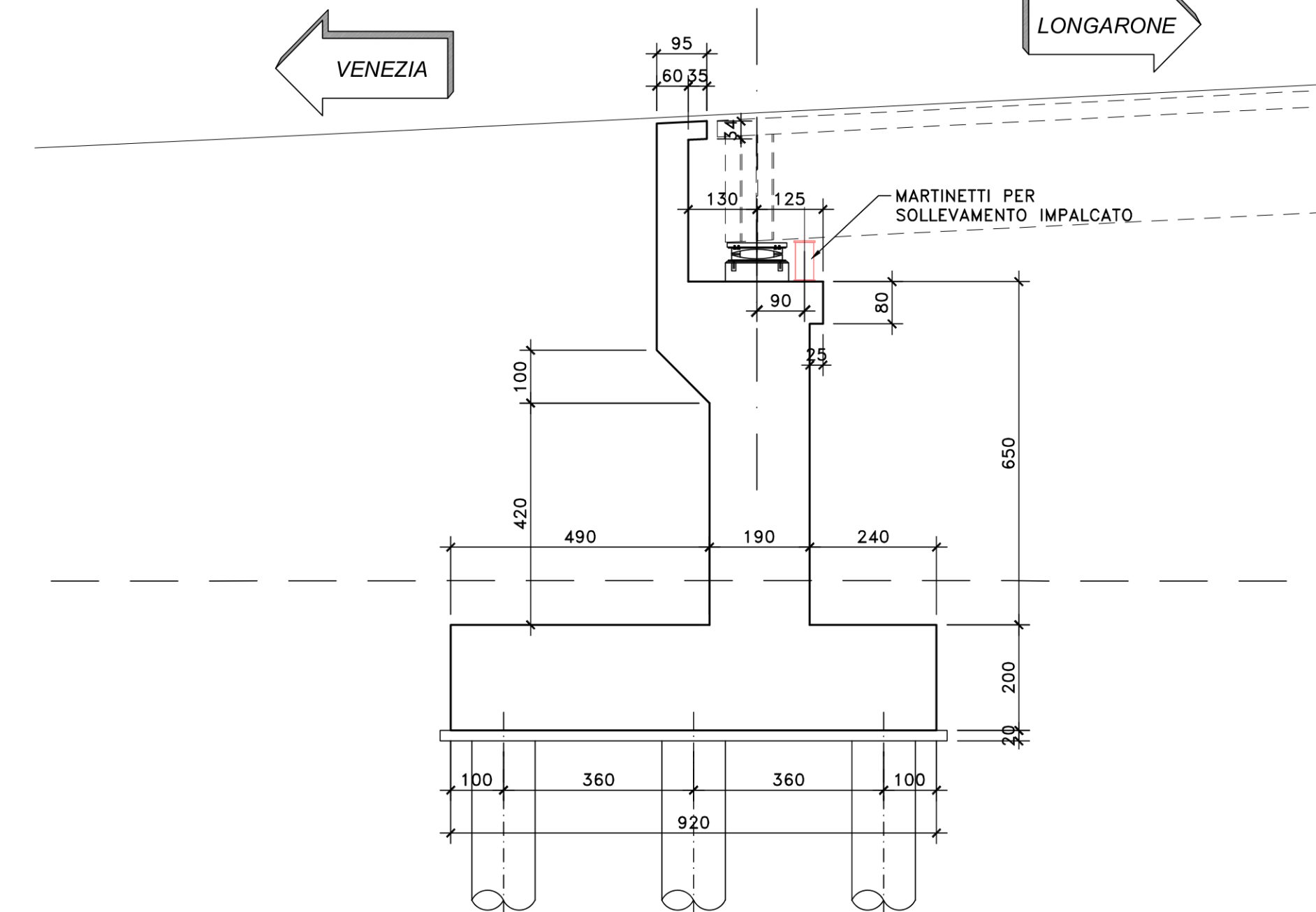
1. L'ALTEZZA DEI BAGGIOLI SARA' STABILITA IN FUNZIONE DELL'INGOMBRO DEGLI ISOLATORI EFFETTIVAMENTE ADOTTATI. IN OGNI CASO L'ALTEZZA MINIMA NON DOVRA' ESSERE INFERIORE DI 35 cm PER COMPNDERE L'ALTEZZA DELLE ZANCHE DEGLI ISOLATORI.
2. A TERGO DELLE SPALLE SARA' REALIZZATO UN CUNEO DI TRANSIZIONE IN MISTO STABILIZZATO A CEMENTO (VEDI SCHEMA DI PROGETTO).
3. LE QUOTE DI TESTA MURO FRONTALE (OMF) SONO STATE STABILITE CONSIDERANDO UNA DISTANZA CON L'INTRADOSSO DELLE PIATTABANDE INFERIORI PARI A 75 cm.
4. LE QUOTE DI PROGETTO IN ASSE APPOGGI (OP), LE QUOTE DI TESTA MURO FRONTALE (QMF), LE QUOTE DI ESTRADOSSO ZATTERA DI FONDAZIONE (QF), LE QUOTE DI FONDO SCAVO (QFS), LE LUNGHEZZE DEI PALI DI FONDAZIONE E LE CARATTERISTICHE DEI MICROPALI, OVE PRESENTI, SONO INDICATE NELLA SEZIONE LONGITUDINALE DELL'OPERA D'ARTE.
5. LE CARATTERISTICHE DEI MATERIALI STRUTTURALI E DEI TRATTAMENTI PROTETTIVI E IMPERMEABILIZZANTI DELLE SUPERFICI SONO RIPORTATE NELL'ELABORATO "CARATTERISTICHE DEI MATERIALI".
6. LE CARATTERISTICHE DIMENSIONALI DEI MURI DI SOSTEGNO SONO ILLUSTRATE NELL'ELABORATO SPECIFICO.



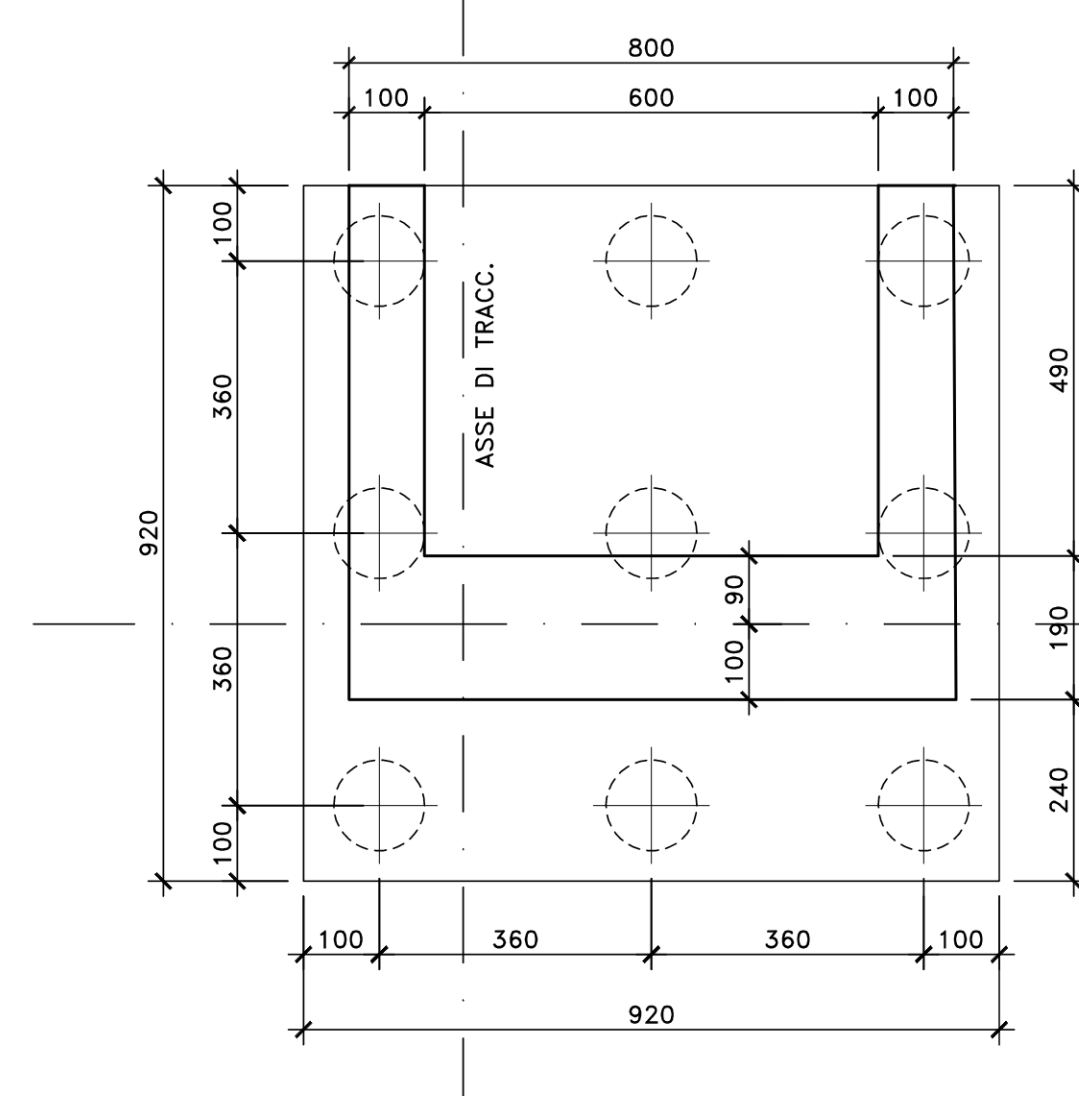
VISTA FRONTALE
SCALA 1:100



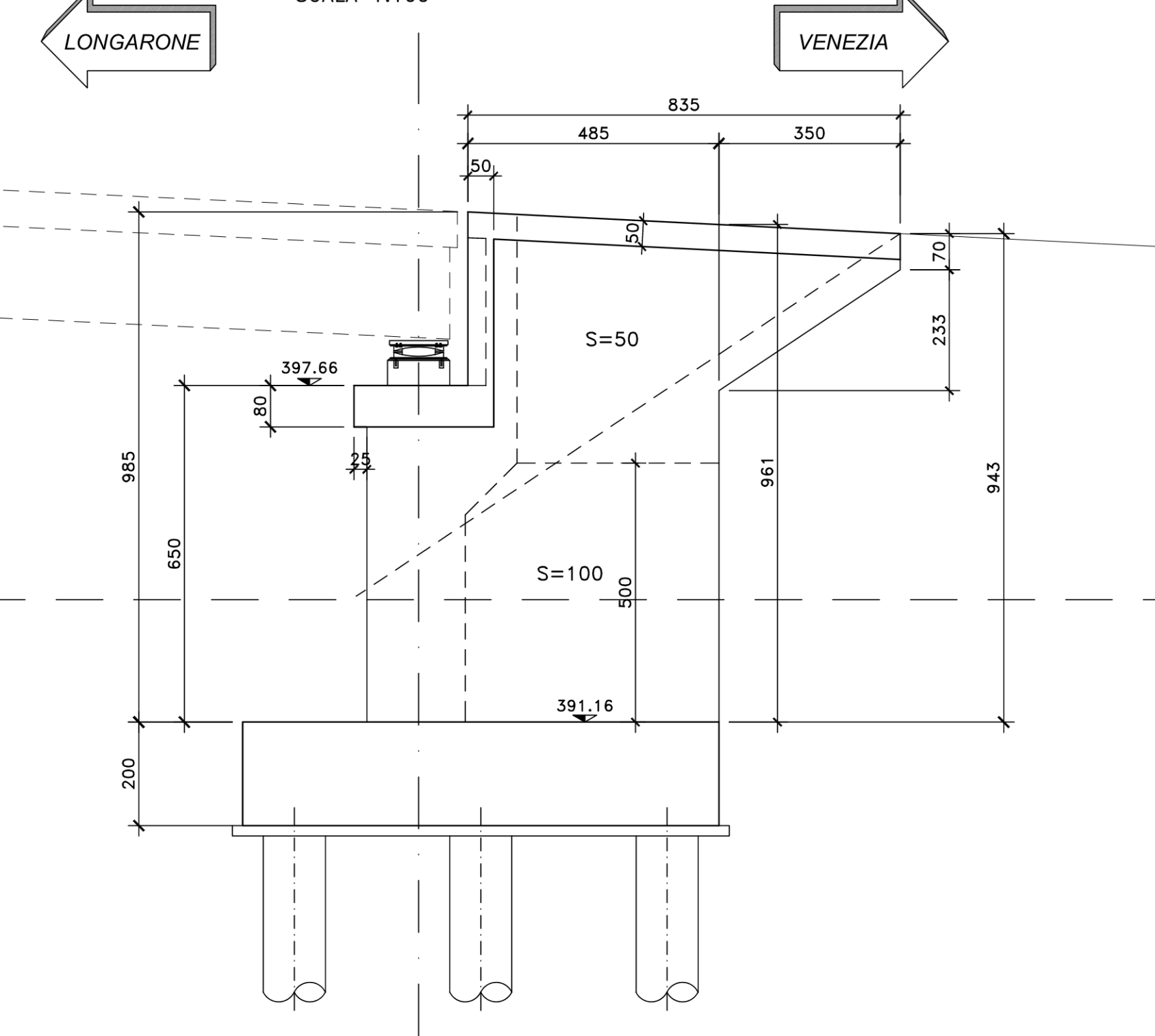
SEZIONE TRASVERSALE
SCALA 1:100



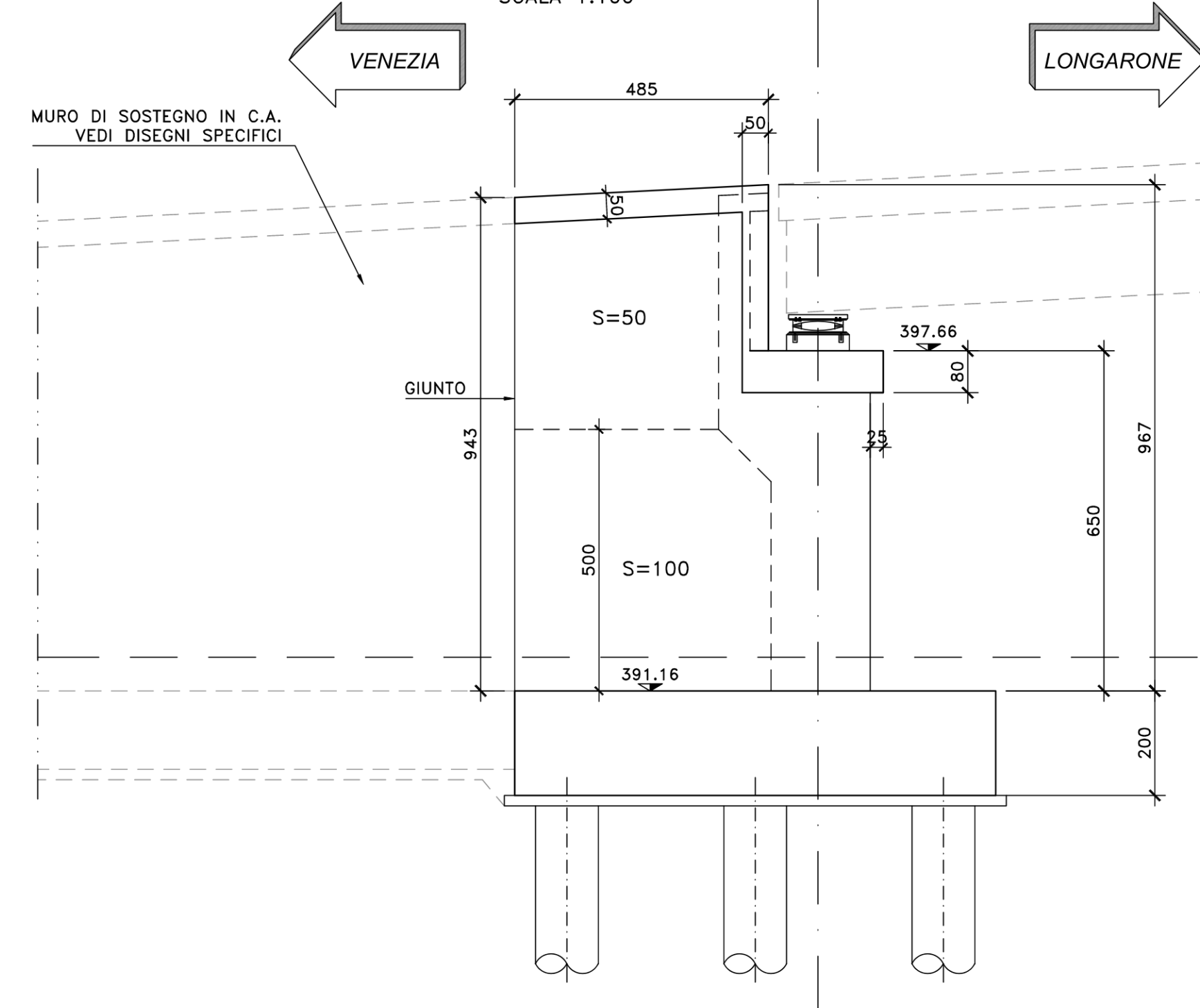
PIANTA SPICCATO E FONDAZIONI
SCALA 1:100



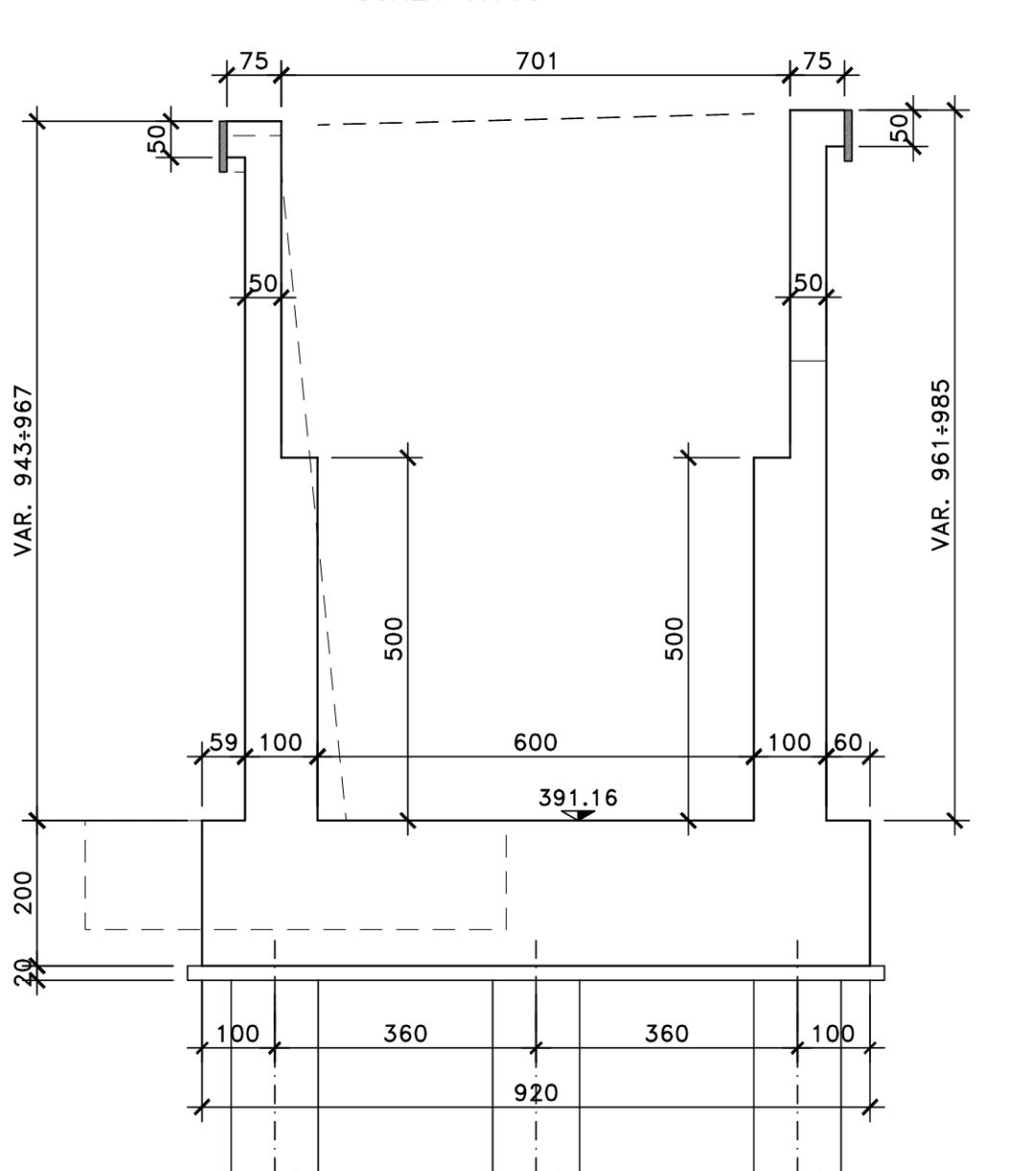
VISTA LATERALE CIGLIO SX
SCALA 1:100



VISTA LATERALE CIGLIO DX
SCALA 1:100



SEZIONE 1-1
SCALA 1:100



S.S.51 "ALEMAGNA"
VARIANTE DI LONGARONE

PROGETTO FATTIBILITA' TECNICA ED ECONOMICA COD. VE407

PROGETTAZIONE: **ATI VIA - SERING - WDP - BRENIG**

RESPONSABILE DELL'INTEGRAZIONE DELLE PRESTAZIONI SPECIALISTICHE E PROGETTISTA: **DR. ING. MASSIMO CAPPONE** (Chf. Ing. Prov. Roma AZ031)

PROGETTISTA: **Responsabile Tracciato stradale: DR. ING. MASSIMO CAPPONE** (Chf. Ing. Prov. Roma AZ031)
Responsabile Struttura: DR. ING. GIOVANNI PIROTTI (Chf. Ing. Prov. Roma AZ031) e **ingegneri: DR. ING. SERGIO DI MEO** (Chf. Ing. Prov. Palermo 2872), **Responsabile Ambientale: DR. ING. FRANCESCO VENTURA** (Chf. Ing. Prov. Roma AZ031)

COORDINATORE SICUREZZA IN FASE DI PROGETTAZIONE: **DR. ING. ANDREA DI GIACOMO** (Chf. Ing. Prov. Roma AZ031)
COORDINATORE ATTIVITA' DI PROGETTAZIONE: **DR. ING. MARCOLOTTA MARENGHI** (Chf. Ing. Prov. Roma AZ031)

VISTO: IL RESPONSABILE DEL PROCEDIMENTO: **DR. ING. ELLIO DE CIGLIANTI DE LU' GIUVENILE**

OPERE D'ARTE MINORI
CAVALCAVIA CV01
CARPENTERIA SPALLA SPA



CODICE PROGETTO	NOME FILE	REVISIONE	SCALA:
PROGETTO: DPVE0407	VE407_POOCV01STRCP02_B		1:100
LIV. PROC. ANNO: D 21	CODICE ELAB: P00 CV01 STR CP02		
D			
C			
B	Recepimento osservazioni CdS Preliminare	15-12-2022	E. FIORE G. PIZZA M. GARFASCO
A	EMISSIONE	SET. 2021	R. FIORE G. PIZZA M. GARFASCO
REV.	DESCRIZIONE	DATA	REDATTO VERIFICATO APPROVATO