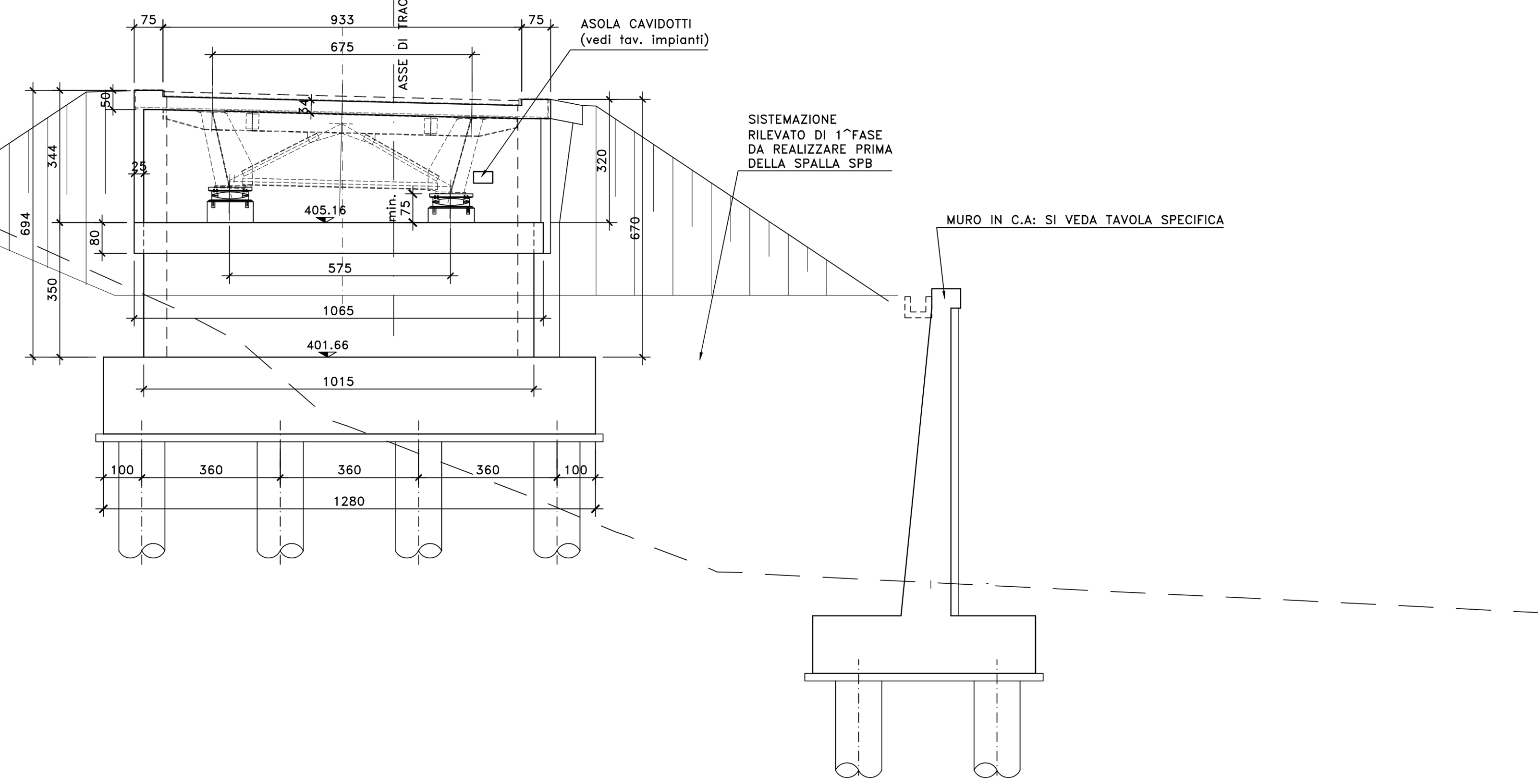


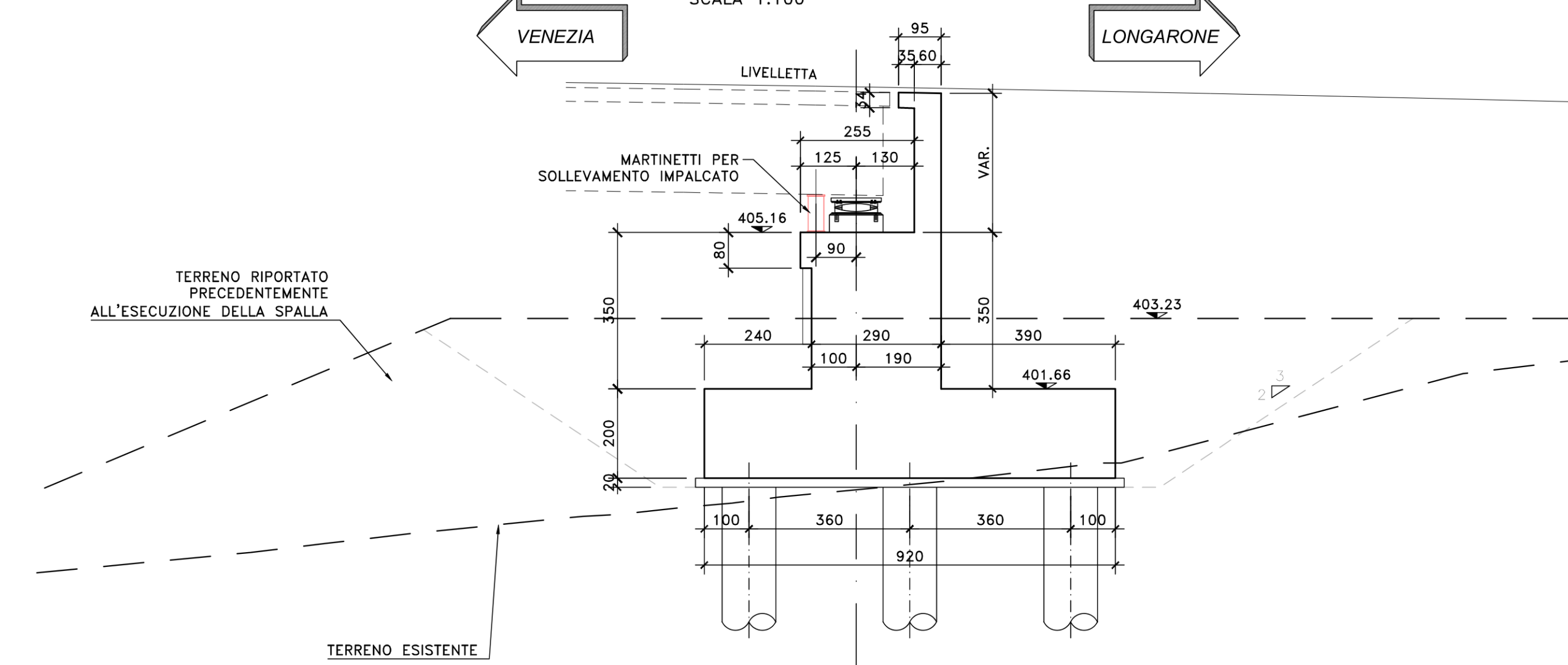
**NOTE E PRESCRIZIONI**

1. L'ALTEZZA DEI BAGGIOLI SARA' STABILITA IN FUNZIONE DELL'INGOMBRO DEGLI ISOLATORI EFFETTIVAMENTE ADOTTATI. IN OGNI CASO L'ALTEZZA MINIMA NON DOVRA' ESSERE INFERIORE DI 35 cm PER COMPRENDERE L'ALTEZZA DELLE ZANCHE DEGLI ISOLATORI.
2. A TERGO DELLE SPALLE SARA' REALIZZATO UN CUNEO DI TRANSIZIONE IN MISTO STABILIZZATO A CEMENTO (VEDI SCHEMA DI PROGETTO).
3. LE QUOTE DI TESTA MURO FRONTALE (QMF) SONO STATE STABILITE CONSIDERANDO UNA DISTANZA CON L'INTRADOSSO DELLE PIATTABANDE INFERIORI PARI A 75 cm.
4. LE QUOTE DI PROGETTO IN ASSE APPOGGI (QP), LE QUOTE DI TESTA MURO FRONTALE (QMF), LE QUOTE DI ESTRADOSSO ZATTERA DI FONDAZIONE (QF), LE QUOTE DI FONDO SCAVO (QFS), LE LUNGHEZZE DEI PALI DI FONDAZIONE E LE CARATTERISTICHE DEI MICROPALI, OVE PRESENTI, SONO INDICATE NELLA SEZIONE LONGITUDINALE DELL'OPERA D'ARTE.
5. LE CARATTERISTICHE DEI MATERIALI STRUTTURALI E DEI TRATTAMENTI PROTETTIVI E IMPERMEABILIZZANTI DELLE SUPERFICI SONO RIPORTATE NELL'ELABORATO "CARATTERISTICHE DEI MATERIALI".
6. LE CARATTERISTICHE DIMENSIONALI DEI MURI DI SOSTEGNO SONO ILLUSTRATE NELL'ELABORATO SPECIFICO.

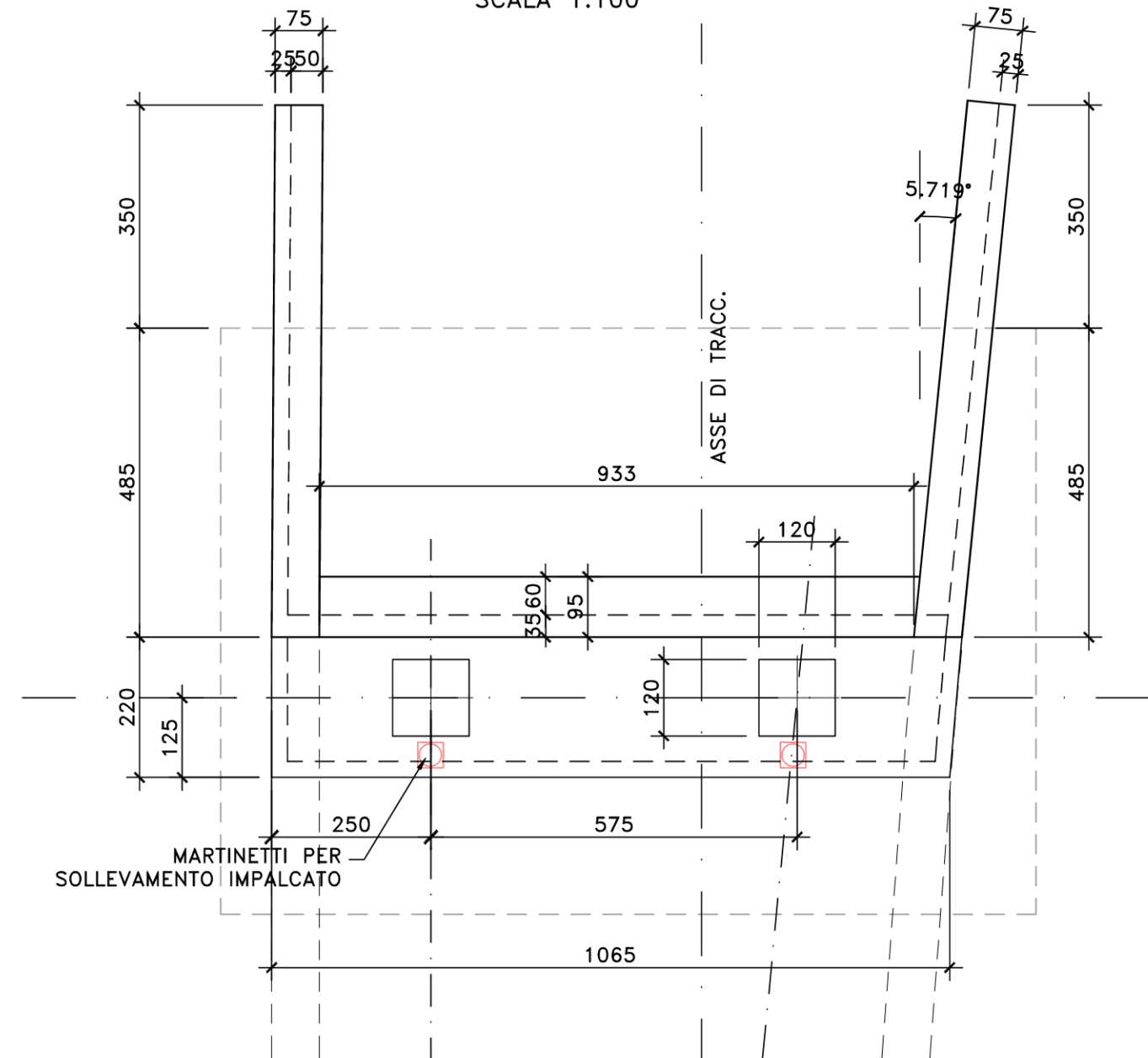
**VISTA FRONTALE**  
SCALA 1:100



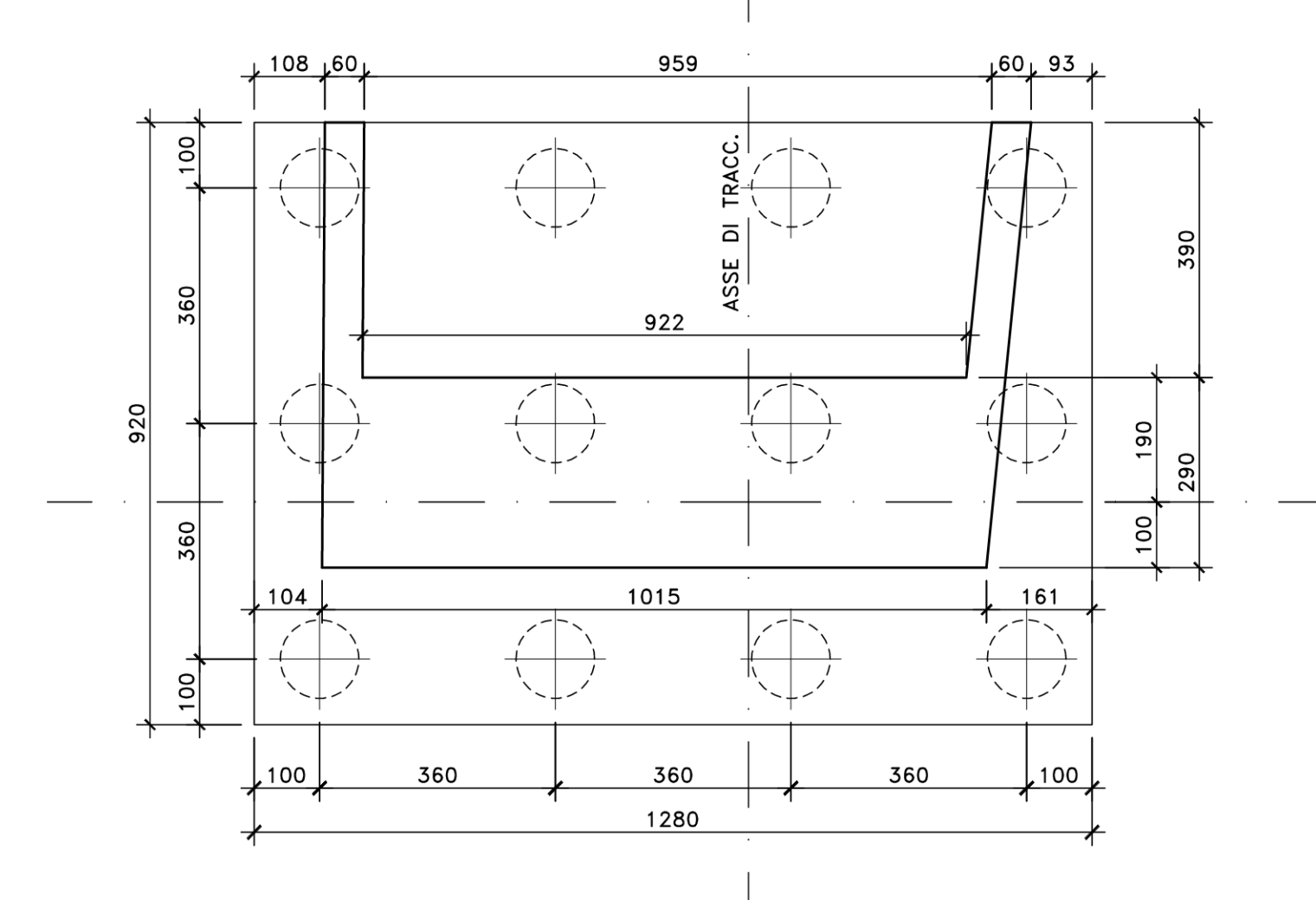
**SEZIONE TRASVERSALE**  
SCALA 1:100



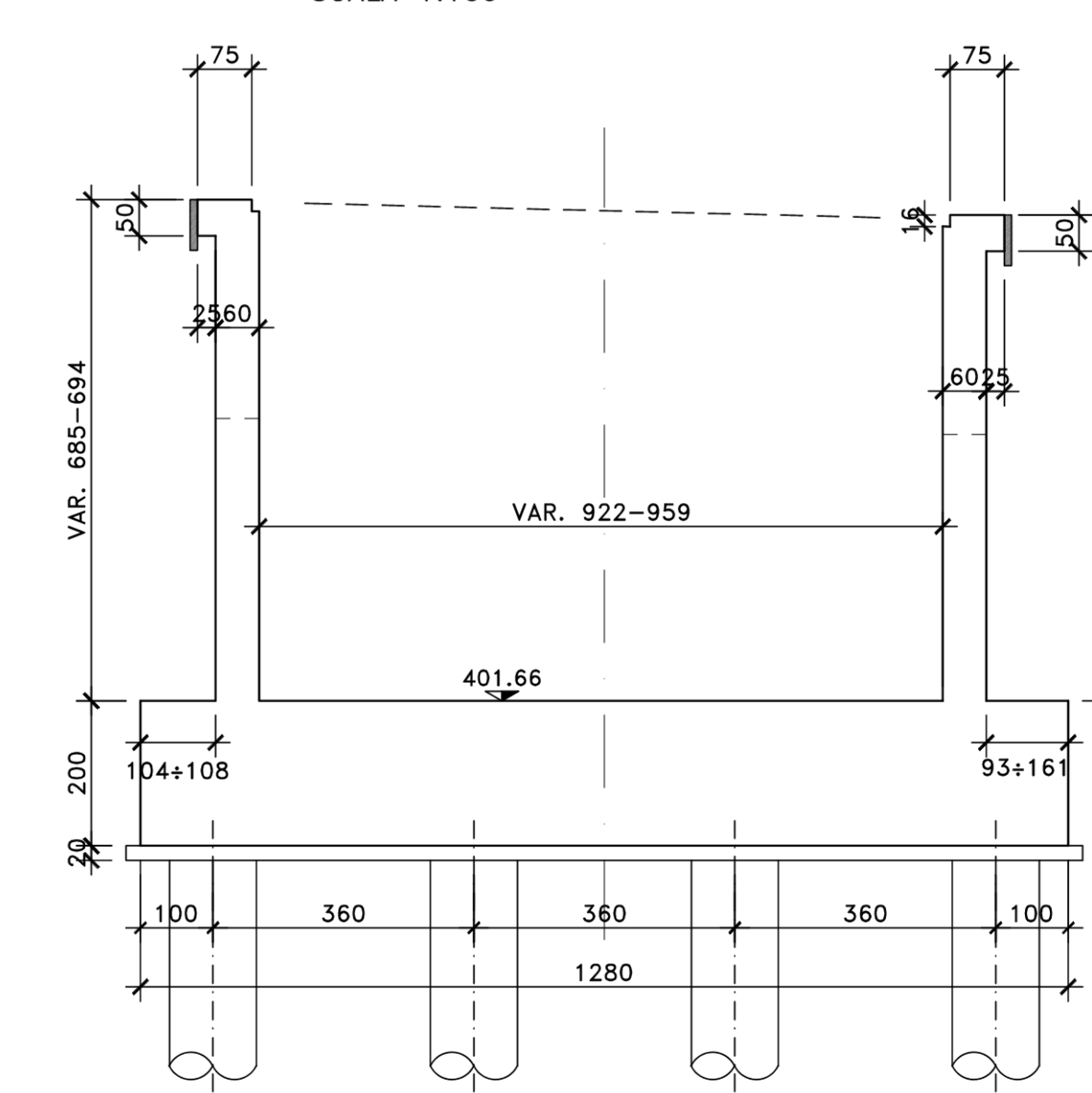
**VISTA DALL'ALTO**  
SCALA 1:100



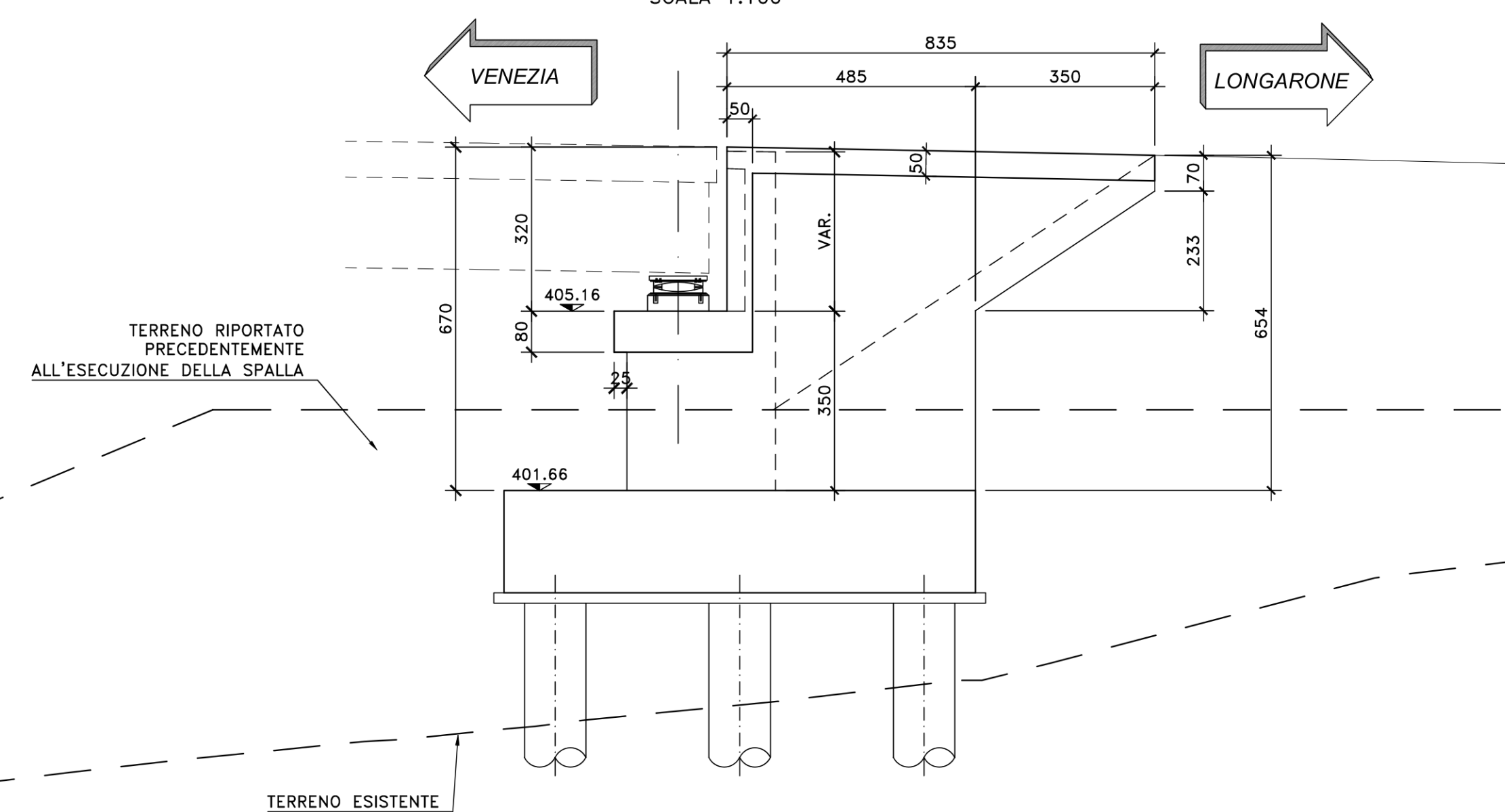
**PIANTA SPICCATO E FONDAZIONI**  
SCALA 1:100



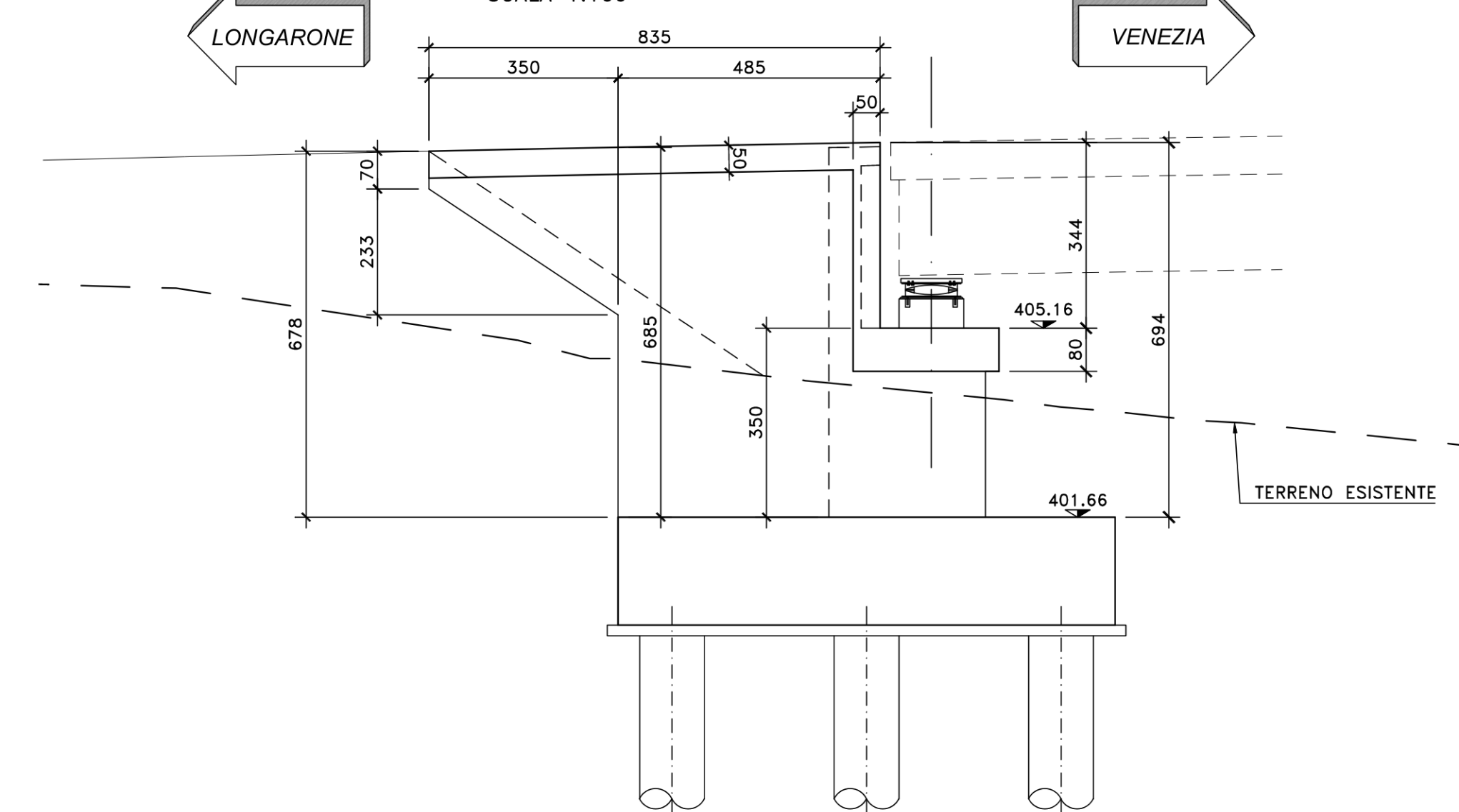
**SEZIONE MURI ANDATORI**  
SCALA 1:100



**VISTA LATERALE CIGLIO DX**  
SCALA 1:100



**VISTA LATERALE CIGLIO SX**  
SCALA 1:100



**S.S.51 "ALEMAGNA"**  
VARIANTE DI LONGARONE

**PROGETTO FATTIBILITA' TECNICA ED ECONOMICA** COD. VE407

PROGETTAZIONE: **ATTI VIA - SERING - WDP - BERENG**

<p><b>RESPONSABILE DELL'INTEGRAZIONE DELLE PRESTAZIONI SPECIALISTE E PROGETTISTA:</b> Dott. Ing. Massimo Capasso (Ord. Ing. Prov. Roma A20031)</p>	<p><b>GRUPPO DI PROGETTAZIONE</b> MMG/OMG</p>
<p><b>PROGETTISTA:</b> Responsabile Tracciato stradale: Dott. Ing. Massimo Capasso (Ord. Ing. Prov. Roma A20031) Responsabile Struttura: Dott. Ing. Giovanni Pizzoli (Ord. Ing. Prov. Roma A20061) e ing. Sergio Di Masi (Ord. Ing. Prov. Palermo A2072) Responsabile Ambiente: Dott. Ing. Francesco Venturi (Ord. Ing. Prov. Roma A4662)</p>	<p><b>VIÀ INGENNERIA</b> <b>SERING INGENNERIA</b></p>
<p><b>GEOLOGO:</b> Dott. Ing. Stefano Caracciolo (Ord. Ing. Prov. Roma A20031)</p> <p><b>COORDINATORE SICUREZZA IN FASE DI PROGETTAZIONE:</b> Dott. Ing. Antonio Di Stefano (Ord. Ing. Prov. Roma A20150)</p> <p><b>COORDINATORE ATTIVITÀ DI PROGETTAZIONE:</b> Dott. Ing. Mariagiovanna Marandino (Ord. Ing. Prov. Roma A20481)</p>	<p><b>WDP</b> <b>BERENG</b></p>

VISTO: IL RESPONSABILE DEL PROCEDIMENTO:  
Dott. Ing. Elvio De Cadenari De La Granda

**OPERE D'ARTE MINORI**  
CAVALCAVIA CV01  
CARPENTERIA SPALLA SPB

CODICE PROGETTO	NOME FILE	REVISIONE	SCALA:
DPVE0407 D 21	VE407_POOCV01STRCP03_B	B	1:100
D	CODICE ELAB: P00CV01STRCP03		
C			
B	Recupimento osservazioni CdS Preliminare	15-12-2002	R. FIORE G. PIZZA M. CARASSO
A	MISSIONE	SET. 2001	R. FIORE G. PIZZA M. CARASSO
REV.	DESCRIZIONE	DATA	REDATTO VERIFICATO APPROVATO