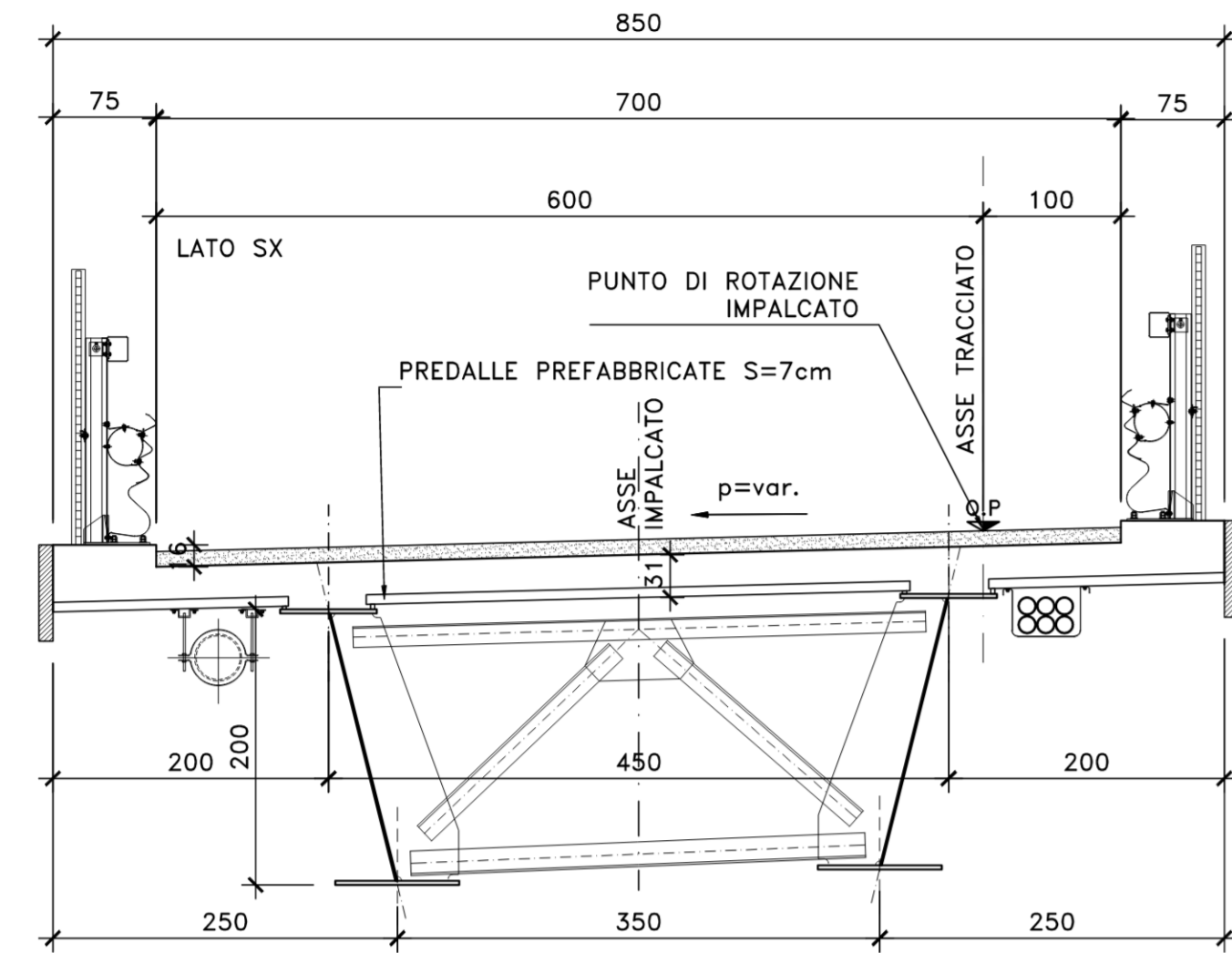
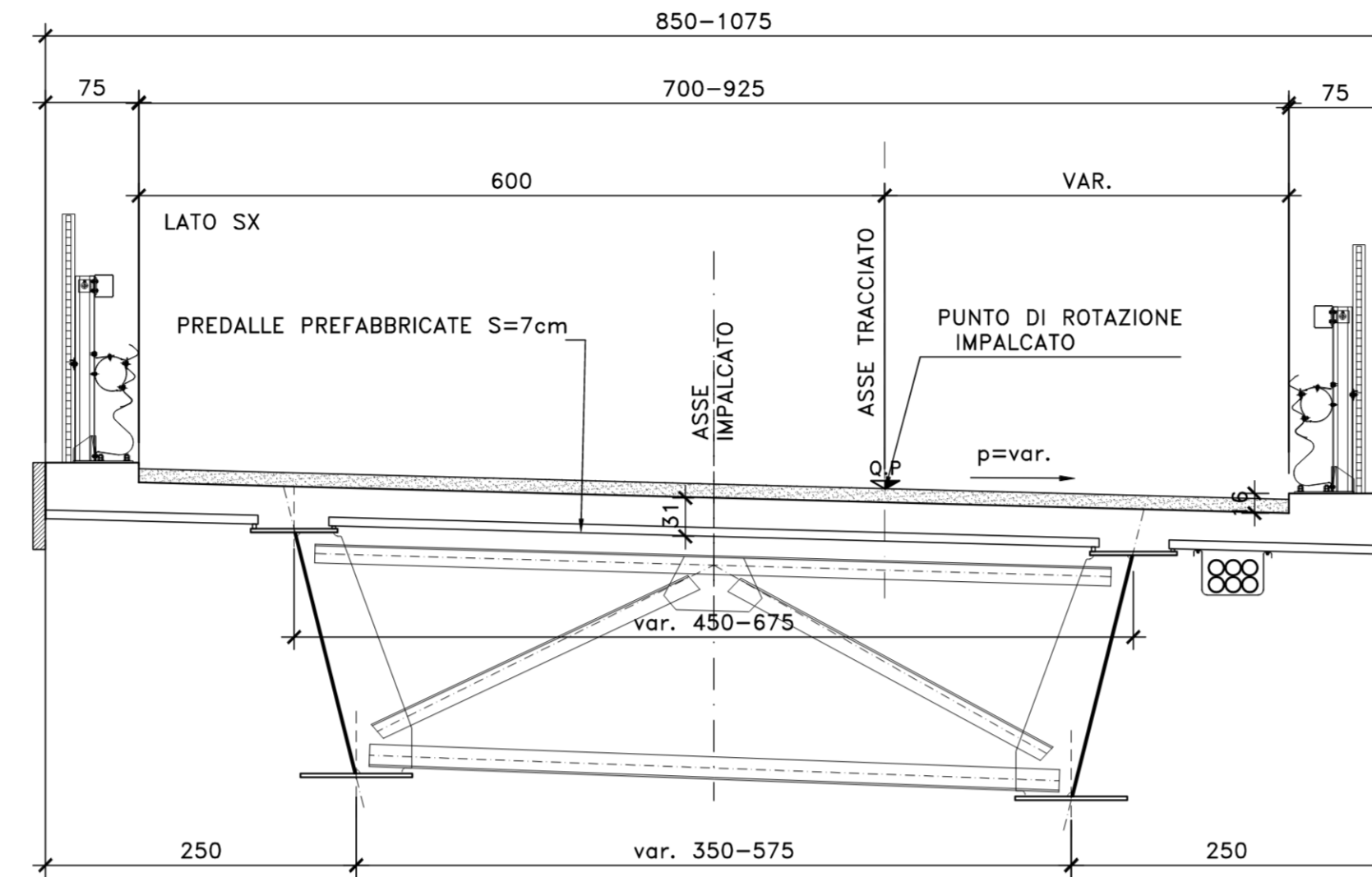


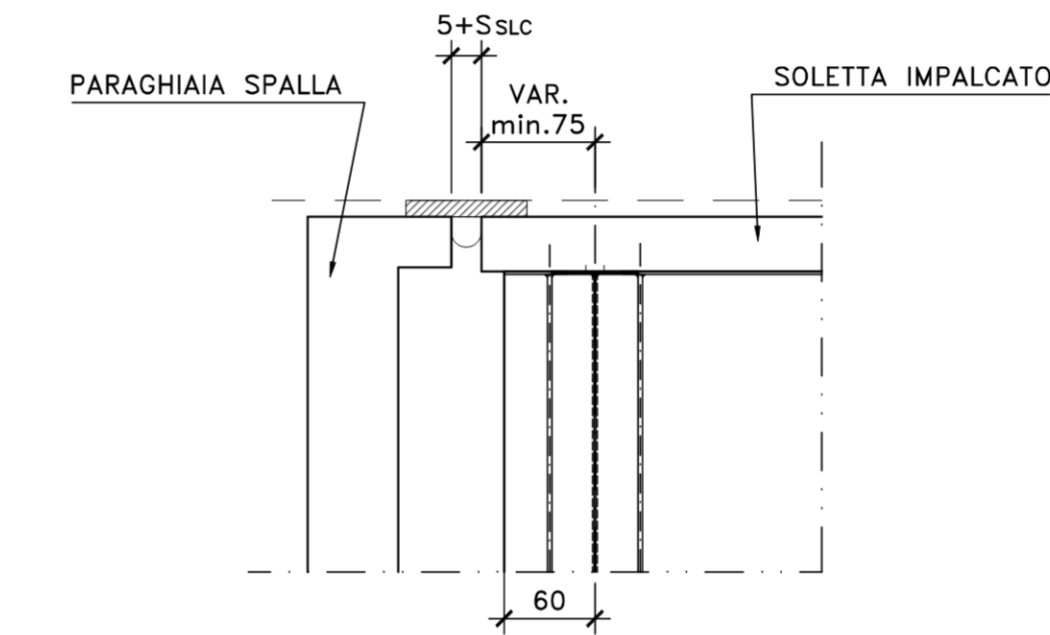
CARPENTERIA IMPALCATO (CV01)
SEZIONE TRASVERSALE IN CAMPATA
DA SPALLA SPA A PILA 5
SCALA 1:50



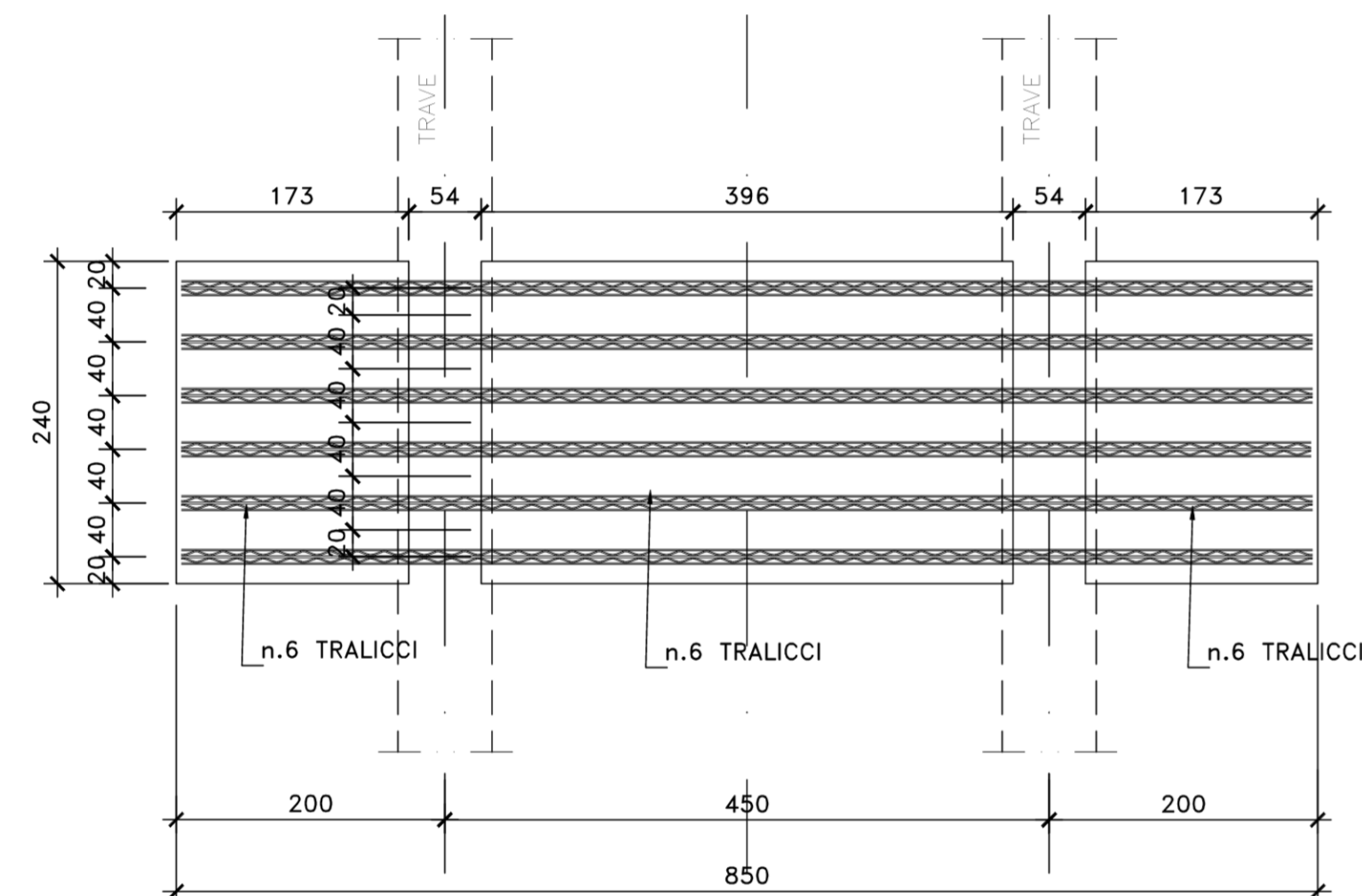
CARPENTERIA IMPALCATO (CV01)
SEZIONE TRASVERSALE CAMPATA IN ALLARGAMENTO
DA PILA 5 A SPALLA SPB
SCALA 1:50



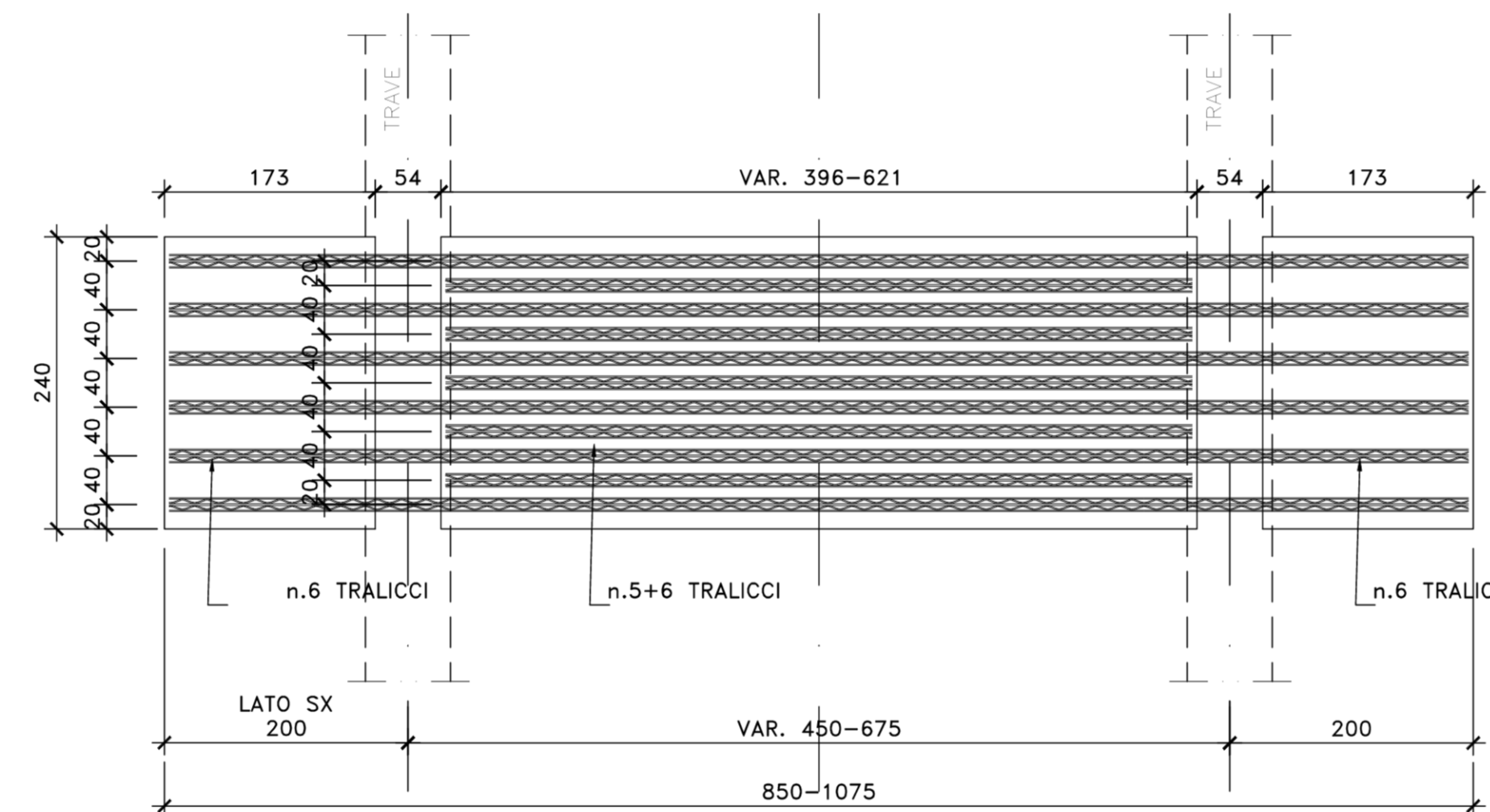
DETTAGLIO TESTATA
IN CORRISPONDENZA GIUNTO
SCALA 1:50



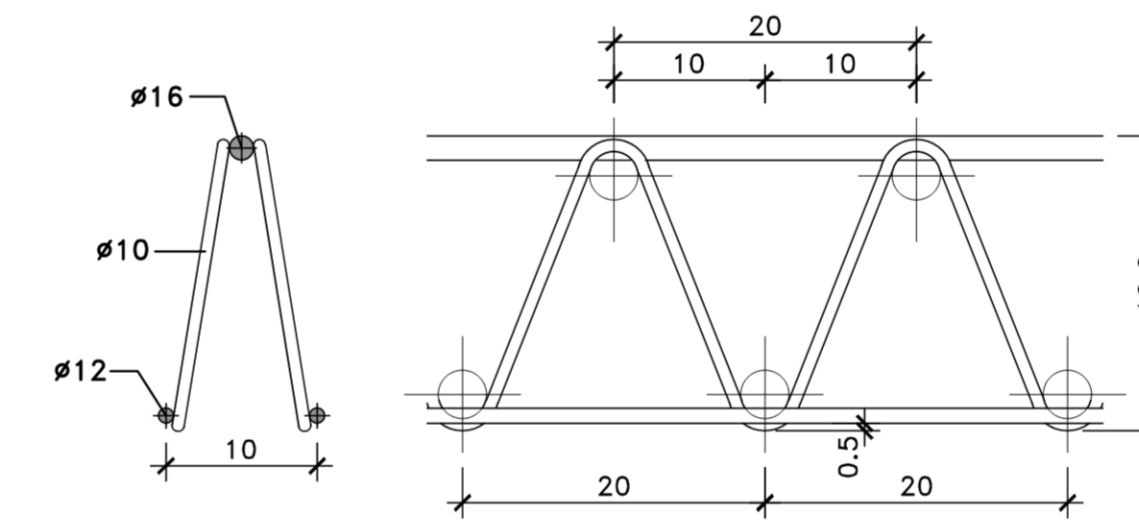
DETTAGLIO TIPOLOGICO APOGGIO PREDALLE IMPALCATO CV01
DA SPALLA SPA A PILA 5
SCALA 1:50



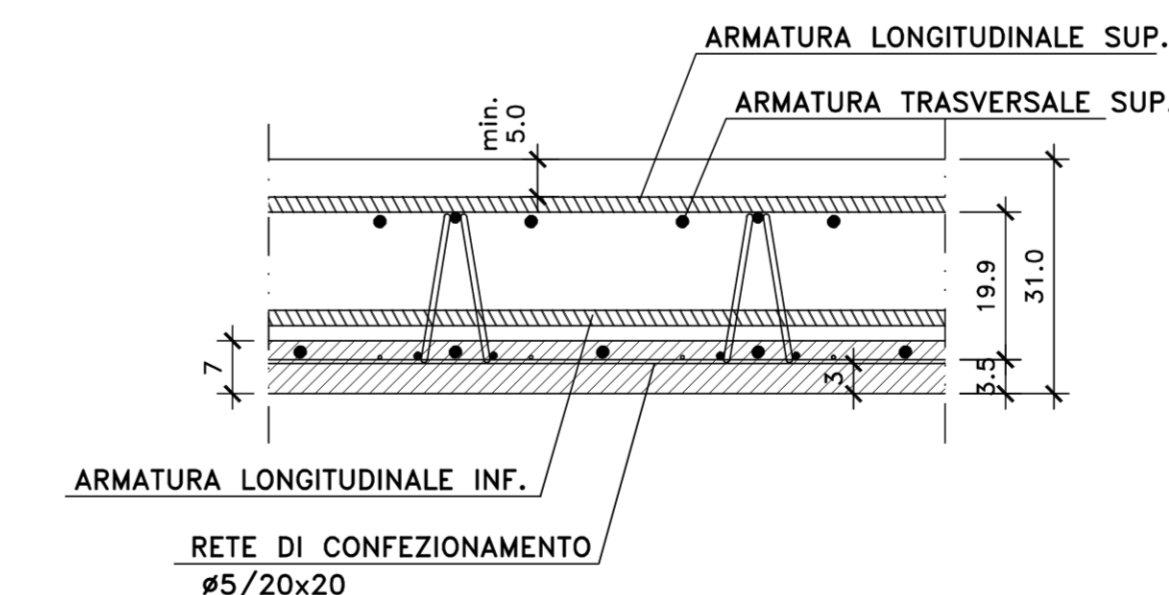
DETTAGLIO TIPOLOGICO APOGGIO PREDALLE IMPALCATO CV01
DA PILA 5 A SPALLA SPB
SCALA 1:50



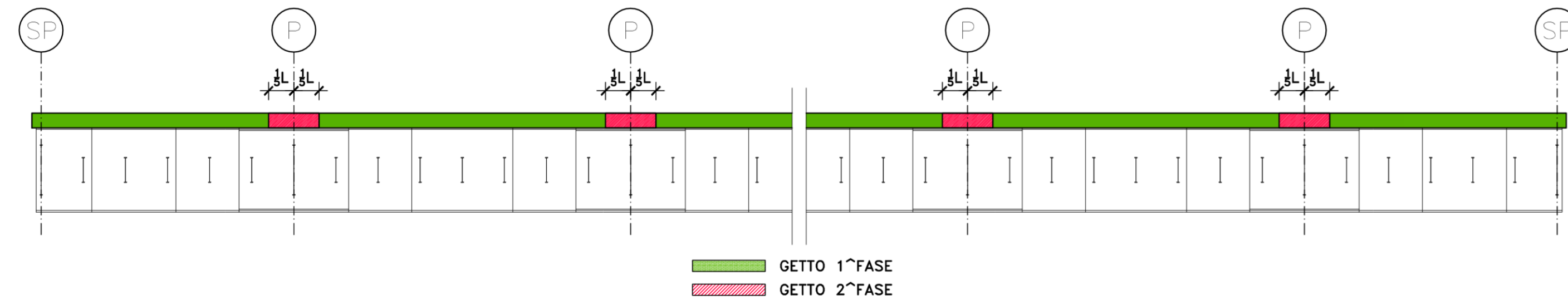
PARTICOLARE TRALICCIO PREDALLE
SCALA 1:5



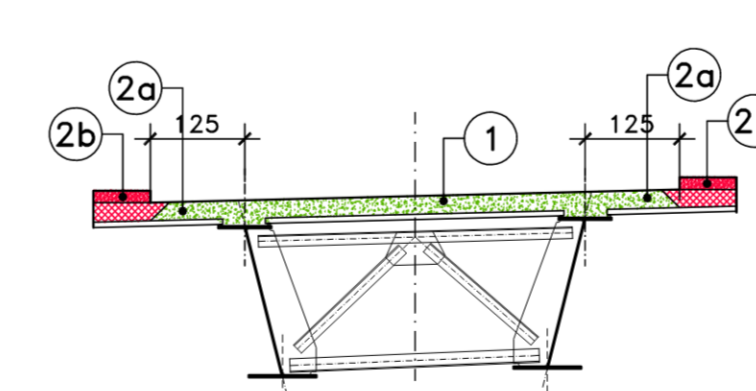
PART. DISPOSIZIONE ARMATURA
SCALA 1:10
(SEZIONE IN SENSO LONGITUDINALE)



SCHEMA FASI DI GETTO IN DIREZIONE LONGITUDINALE



SCHEMA FASI DI GETTO IN DIREZIONE TRASVERSALE
SCALA 1:100



NOTA BENE:
IL COMPLETAMENTO DEGLI SBALZI (FASE 2) DOVRA' AVVENIRE DOPO UN PERIODO DI MATURAZIONE DEL GETTO DI FASE 1 TALE DA GARANTIRE IL RAGGIUNGIMENTO DI UN Rckj ≥ 25Mpa.
I GETTI DI FASE 2a-2b POTRANNO AVVENIRE IN IMMEDIATA SUCCESSIONE SENZA ATTENDERE ALCUNA MATURAZIONE DEL CLS.

NOTE E PRESCRIZIONI

- L'APPOGGIO DELLE PREDALLE SULLE TRAVI METALLICHE PRINCIPALI DOVRA' AVVENIRE MEDIANTE INTERPOSIZIONE DI SPESSORI METALLICI, SALDATI ALLE PIATTABANDE SUPERIORI, CON FUNZIONE DI REGOLARIZZAZIONE E SPESSORAMENTO.
- LE CARATTERISTICHE DEI MATERIALI STRUTTURALI E DEI TRATTAMENTI PROTETTIVI E IMPERMEABILIZZANTI DELLE SUPERFICI SONO RIPORTATE NELL'ELABORATO "CARATTERISTICHE DEI MATERIALI".



Direzione Progettazione

S.S.51 "ALEMAGNA"
VARIANTE DI LONGARONE

PROGETTO FATTIBILITA' TECNICA ED ECONOMICA COD. VE407

PROGETTAZIONE: ATI VIA - SERING - VDP - BRENG

<p>RESPONSABILE DELL'INTEGRAZIONE DELLE PRESTAZIONI SPECIALISTICHE e PRGETTISTA: Dott. Ing. Massimo Capasso (Ord. Ing. Prov. Roma A26031)</p> <p>PROGETTISTA: Responsabile Tracciato stradale: Dott. Ing. Massimo Capasso (Ord. Ing. Prov. Roma 26031) Responsabile Struttura: Dott. Ing. Giovanni Piazza (Ord. Ing. Prov. Roma 27296) Responsabile Idraulico, Geotecnico e Impianti: Dott. Ing. Sergio Di Maio (Ord. Ing. Prov. Palermo 2872) Responsabile Ambientale: Dott. Ing. Francesco Ventura (Ord. Ing. Prov. Roma 14662)</p> <p>COORDINATORE ATTIVITA' DI PROGETTAZIONE: Dott. Ing. Mariastefano Merendino (Ord. Ing. Prov. Roma A26481)</p> <p>VISTO: IL RESPONSABILE DEL PROCEDIMENTO: Dott. Ing. Ettore De Cesario De La Grenellia</p>	<p>GRUPPO DI PROGETTAZIONE</p> <p>MANDATARIA: MANCANZI</p> <p>VIA INGEGNERIA</p> <p>SERING INGEGNERIA</p> <p>vdp</p> <p>BRENG BRIDGE ENGINEERING</p>
--	--

OPERE D'ARTE MINORI
CAVALCAVIA CV01
CARPENTERIA SOLETTA IMPALCATO

CODICE PROGETTO	NOME FILE	REVISIONE	SCALA:
DPVE0407	VE407_P00CV01STRCP04_B	B	VARIE
PROGETTO	ELAB.	DATA	REDDATO
C			
B	Recupero osservazioni CdS Preliminare	15-12-2022	P. COSMELLI G. PIAZZA M. CAPASSO
A	EMISSIONE	SET. 2021	P. COSMELLI G. PIAZZA M. CAPASSO
REV.	DESCRIZIONE	DATA	REDDATO VERIFICATO APPROVATO