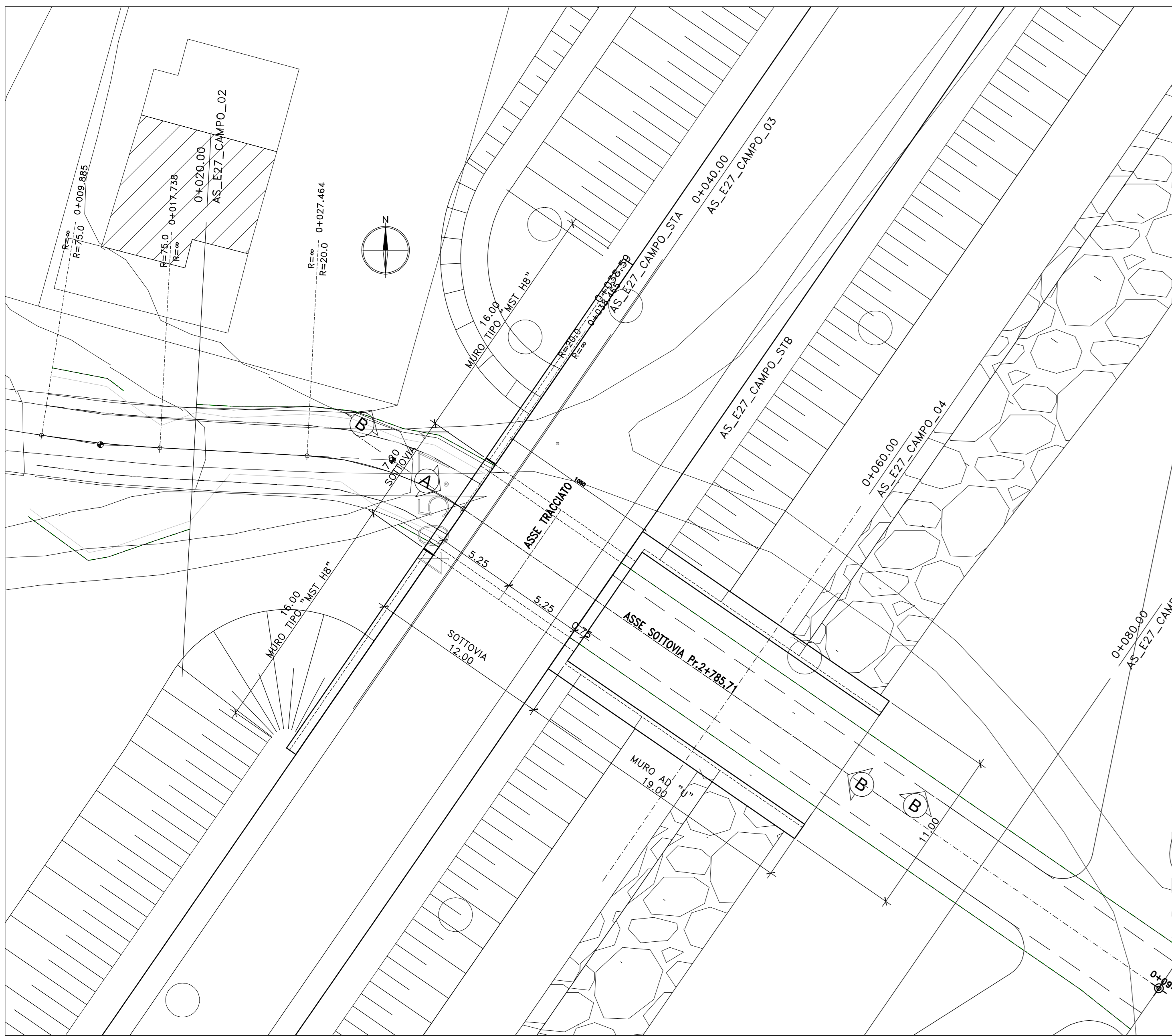
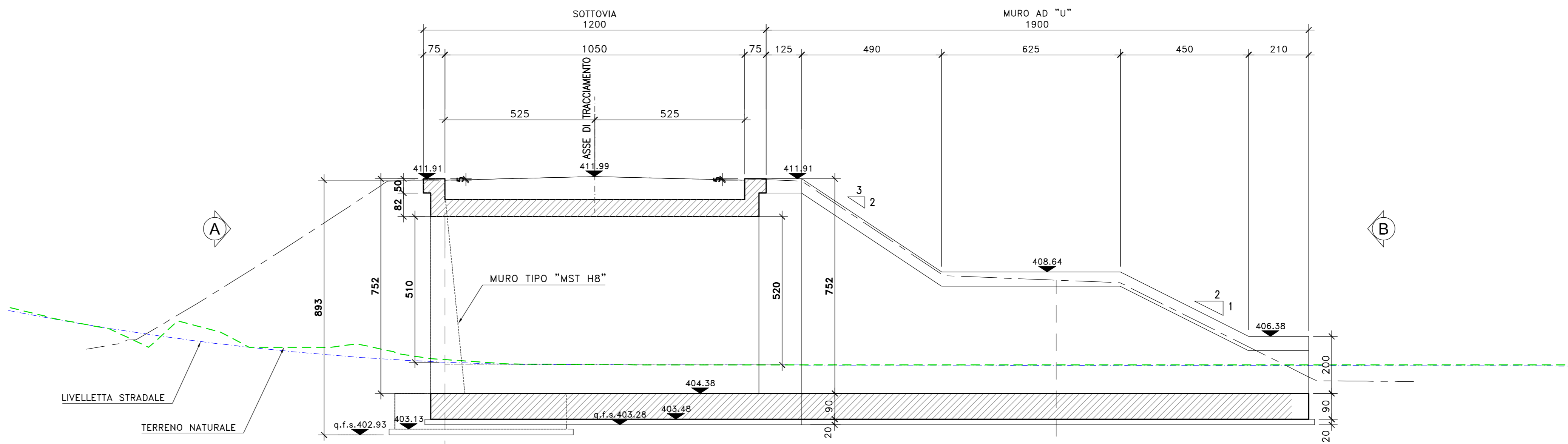


**PLANIMETRIA**  
SCALA 1:200



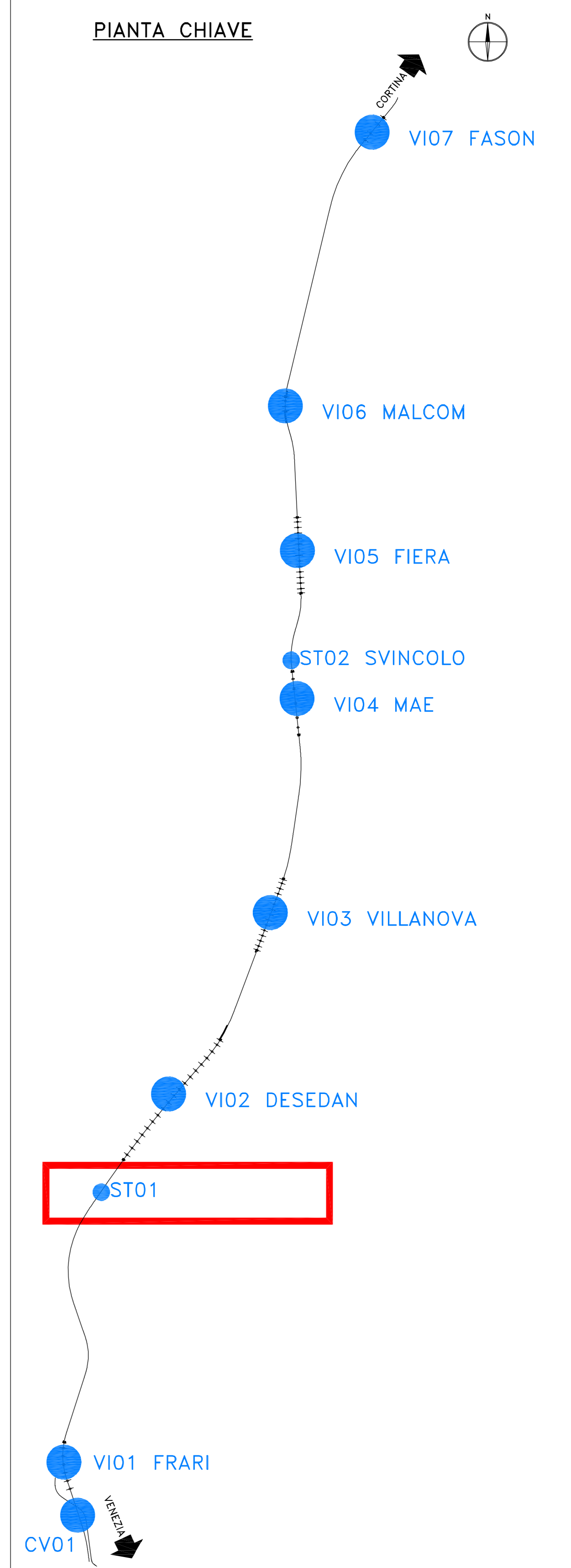
**SEZIONE LONGITUDINALE B-B**  
SCALA 1:100



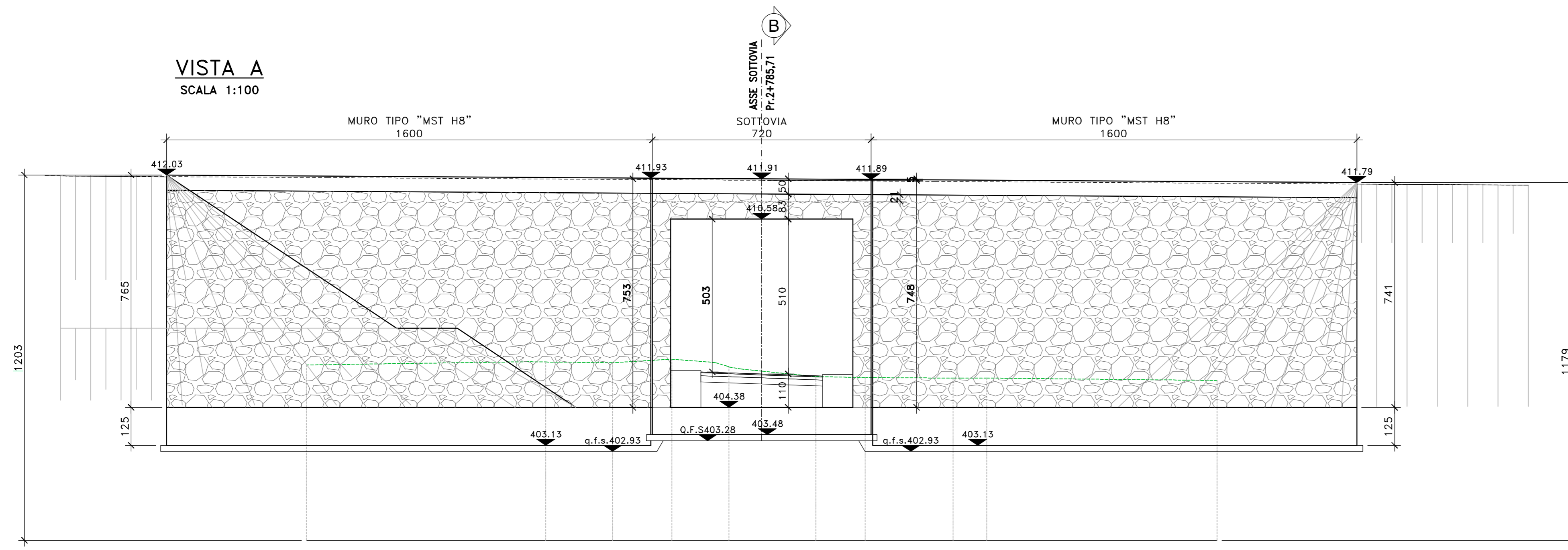
**NOTE E PRESCRIZIONI**

1. PER LE CARATTERISTICHE DELLE BARRIERE DI SICUREZZA STRADALE SI RIMANDA AGLI SPECIFICI ELABORATI DEL PROGETTO STRADALE.
2. LE CARATTERISTICHE DEL SISTEMA DI SMALTIMENTO DELLE ACQUE METEORICHE (DIAMETRO E POSIZIONE TUBAZIONI, PASSO CADOTIE ETC.), SONO INDICATE NELLE PLANIMETRIE IDRAULICHE.
3. GLI SPESSORI DEL PACCHETTO DI PAVIMENTAZIONE SONO ILLUSTRATI NELLE SEZIONI TIPO DEL PROGETTO STRADALE.
4. LE DOTAZIONI IMPIANTISTICHE SONO ILLUSTRATE NELLO SPECIFICO CAPITOLO DEL PROGETTO.

**PIANTA CHIAVE**

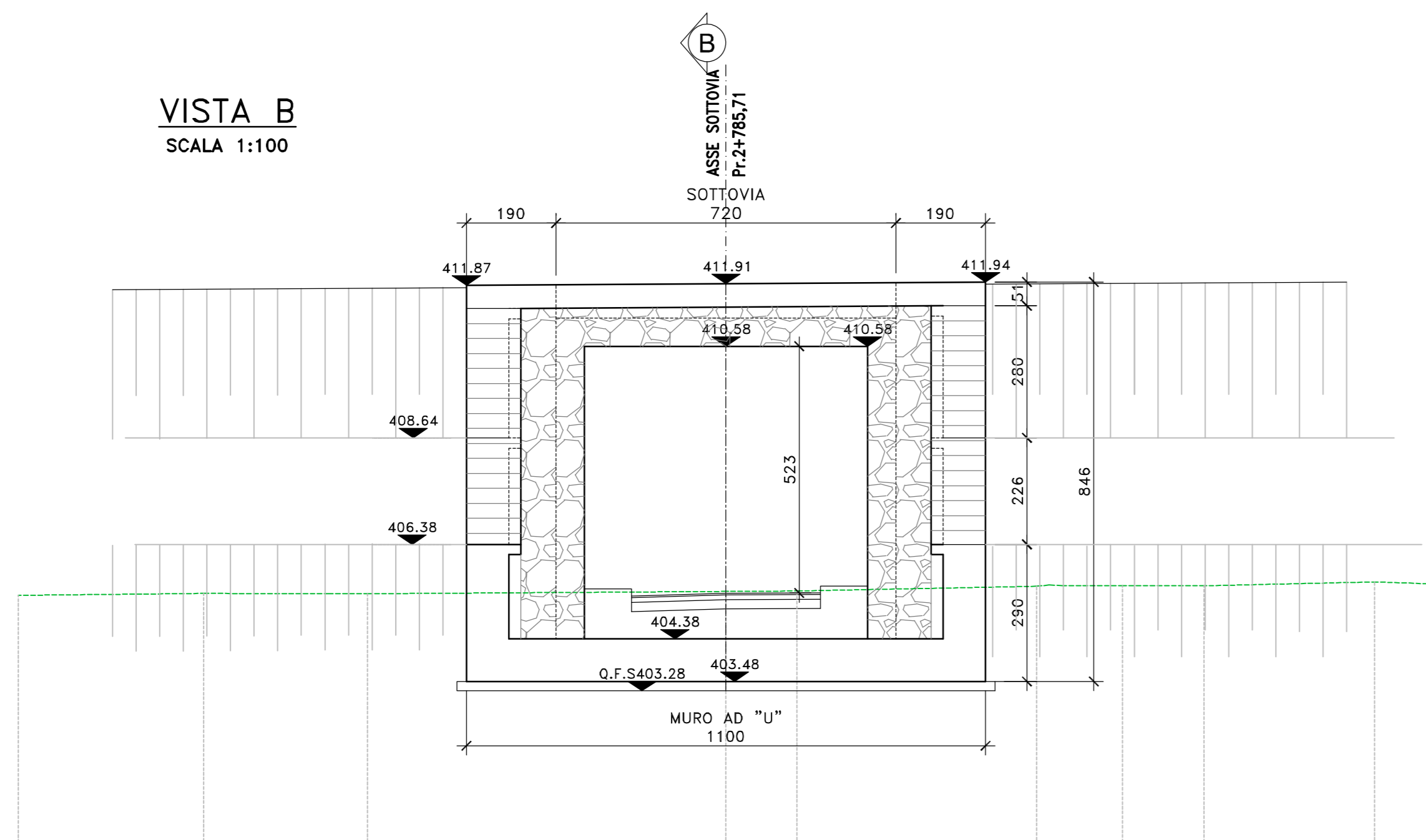


**VISTA A**  
SCALA 1:100



AS\_E27\_CAMPO  
Sez. STA  
Progr.: 0+038.59  
Scala : 1:100  
Q.Rif. : 400.00

**VISTA B**  
SCALA 1:100



AS\_E27\_CAMPO  
Sez. STB  
Progr.: 0+049.09  
Scala : 1:200  
Q.Rif. : 400.00



Direzione Progettazione

S.S.51"ALEMAGNA"  
VARIANTE DI LONGARONE

PROGETTO FATTIBILITA' TECNICA ED ECONOMICA cod. VE407

PROGETTAZIONE: ATI VIA - SERING - VDP - BRENIG

<p><b>RESPONSABILE DELL'INTEGRAZIONE DELLE PRESTAZIONI SPECIALISTICHE E PROGETTISTA:</b> Dott. Ing. Massimo Capasso (Ord. Ing. Prov. Roma 42031)</p>	<p><b>GRUPPO DI PROGETTAZIONE:</b> MAGGIORANI</p>
<p><b>PROGETTISTA:</b> Responsabile Tecnico Stradale: Dott. Ing. Massimo Capasso Responsabile Strutturale: Dott. Ing. Giovanni Pizzini Dott. Ing. Carlo Di Stefano (Ord. Ing. Prov. Roma 21938) Dott. Ing. Giancarlo Di Stefano (Ord. Ing. Prov. Roma 21938) Dott. Ing. Pierluigi Di Stefano (Ord. Ing. Prov. Roma 21938) Dott. Ing. Francesco Venturoli (Ord. Ing. Prov. Roma 14650)</p>	<p><b>VIA INGENNERIA</b> <b>SERING INGENNERIA</b></p>
<p><b>COORDINATORE SICUREZZA IN FASE DI PROGETTAZIONE:</b> Dott. Ing. Massimo Capasso (Ord. Ing. Prov. Roma 42031)</p>	<p><b>COORDINATORE ATTIVITA' DI PROGETTAZIONE:</b> Dott. Ing. Mariastefano Marandino (Ord. Ing. Prov. Roma 42841)</p>
<p><b>VISTO: IL RESPONSABILE DEL PROCEDIMENTO:</b> Dott. Ing. Ettore Di Gallo (Ord. Ing. Genova)</p>	

OPERE D'ARTE MINORI - SOTTOVIA  
ST01 - SOTTOVIA A Pr.2+785,71  
PLANIMETRIA - SEZIONI E PROSPETTI

CODICE PROGETTO	PROGETTO	LV: PROG. ANNO	NOME FILE	REVISIONE	SCALA:
D	D	21	VE407_POOST01STRDIO1_A	-	WARE
D	D	21	POOST01STRDIO1	-	-
C	-	-	-	-	-
B	-	-	-	-	-
A	EMISSIONE	SET 2021	C.FILIPPICCI	L.MARCONI	- M.CAPASSO
REV.	DESCRIZIONE	DATA	REDATTO	VERIFICATO	APPROVATO