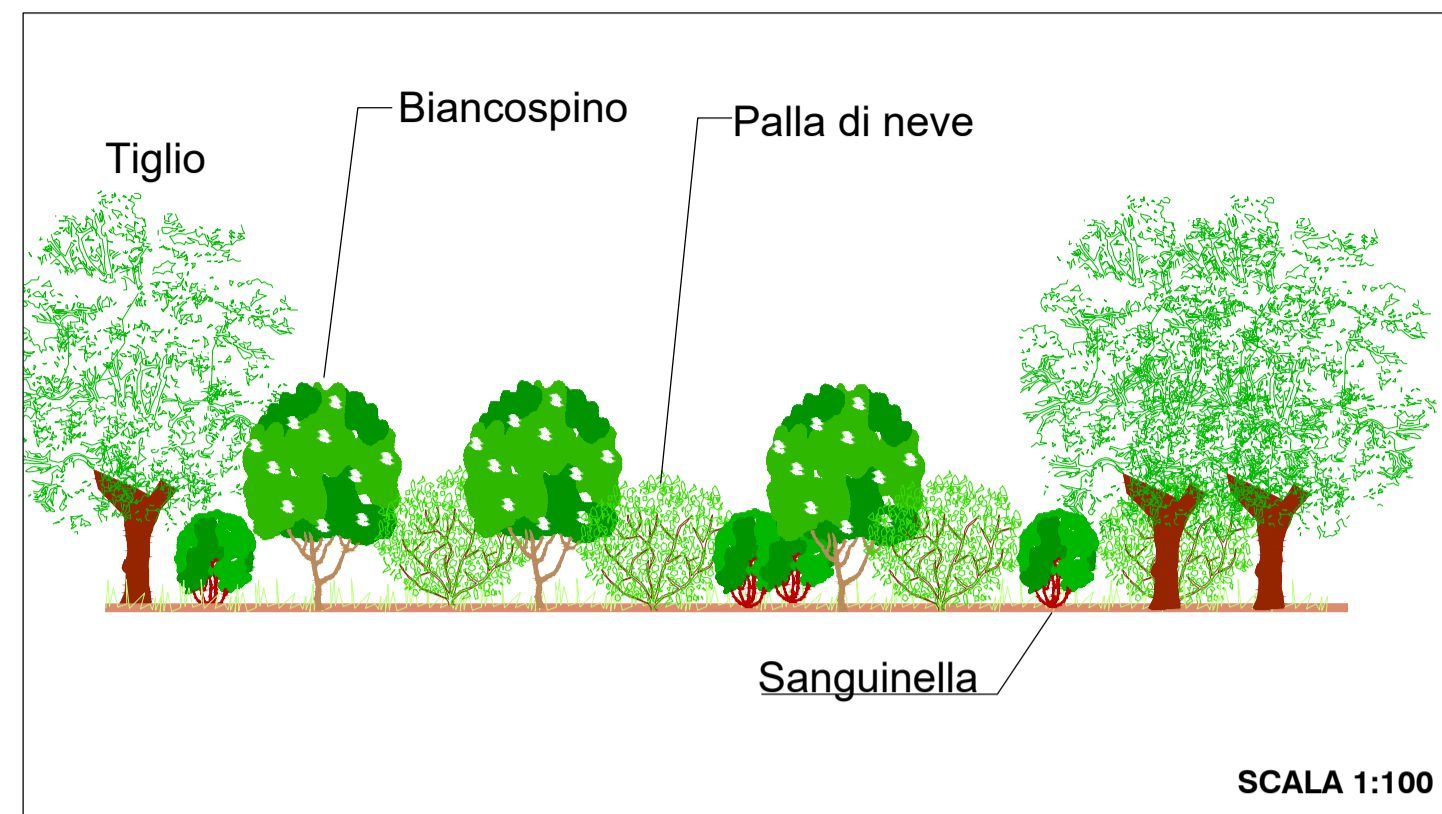
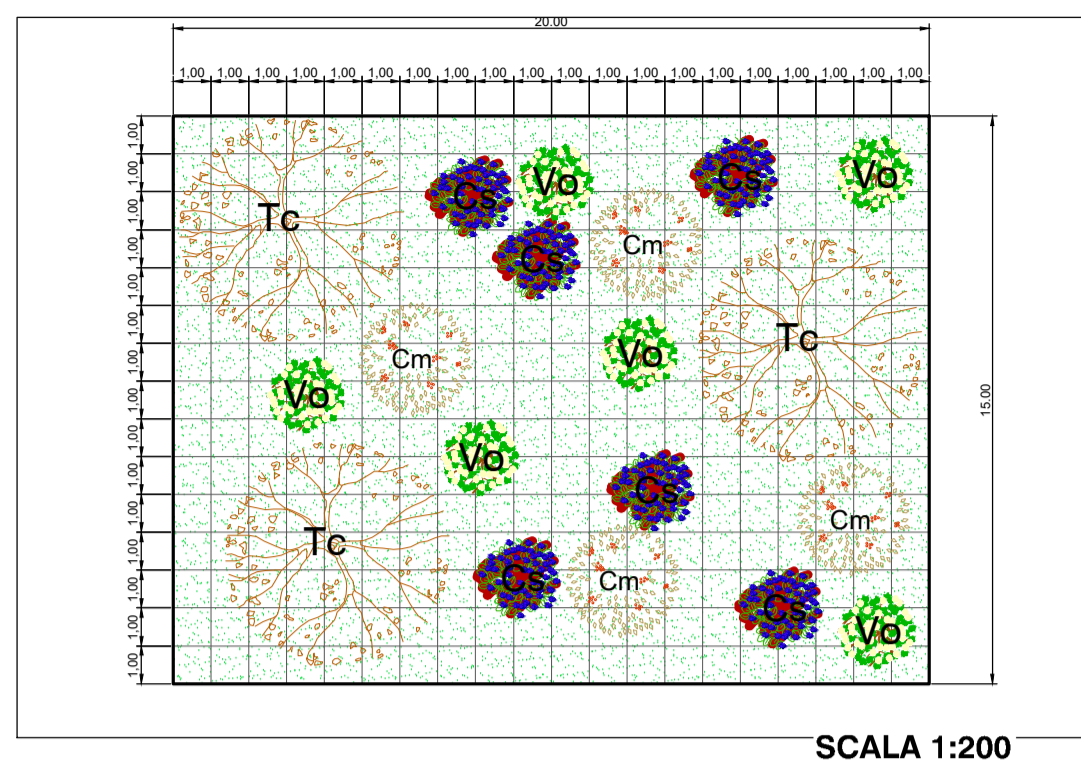
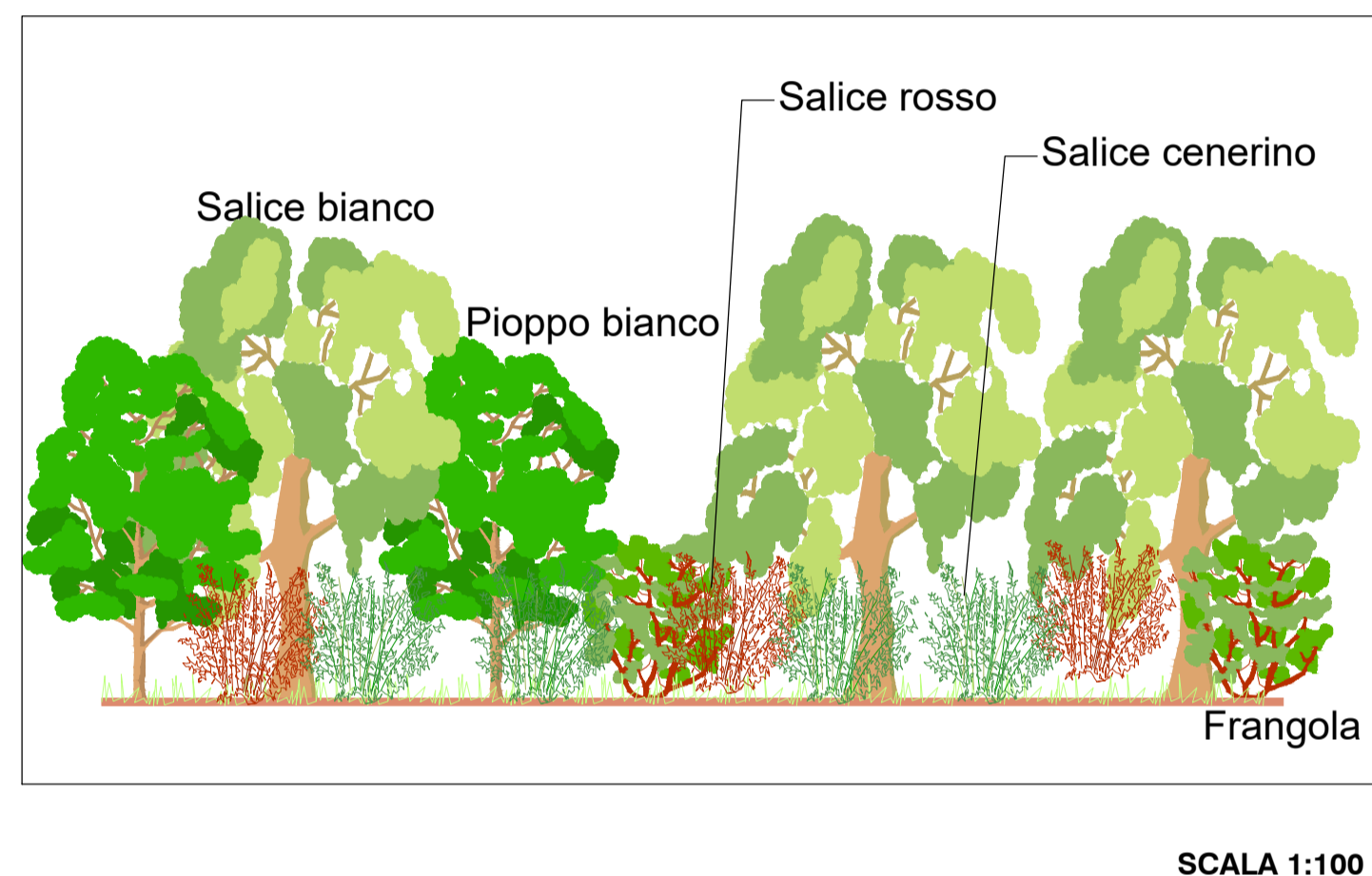
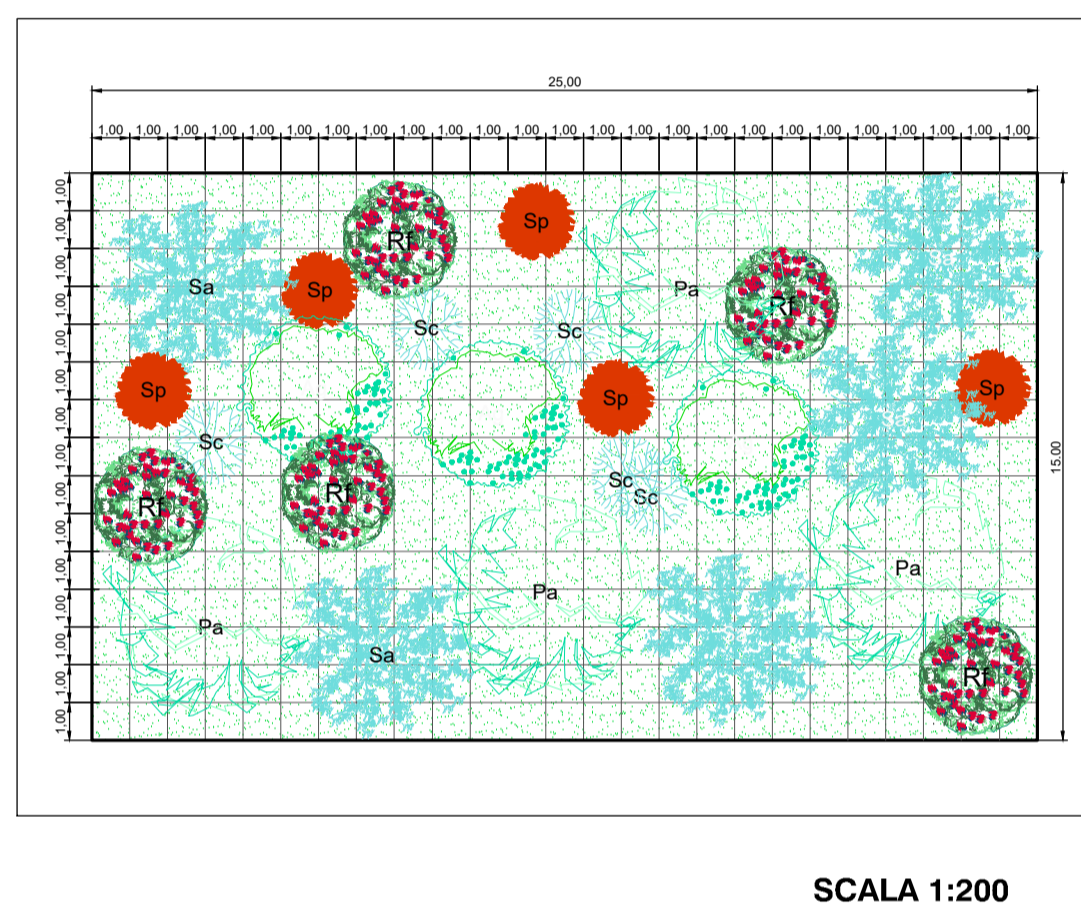


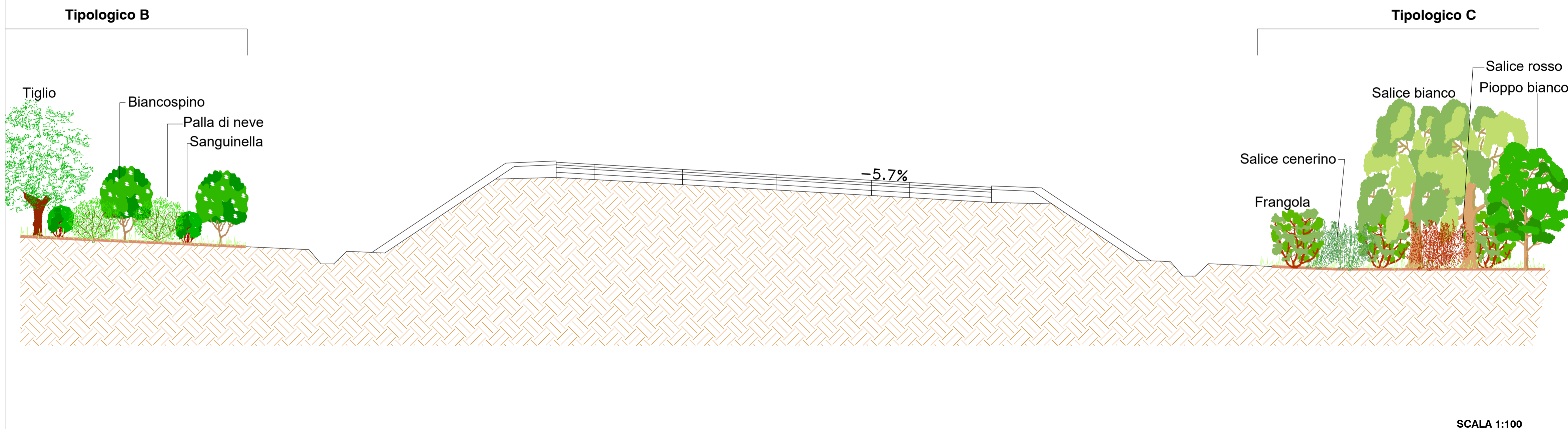
Tipologico B - Cespuglieto arborato



Tipologico C - Formazione arboreo-arbustiva a carattere igrofilo



SEZIONE



Direzione Progettazione

S.S.51 "ALEMAGNA"  
VARIANTE DI LONGARONE

PROGETTO FATTIBILITA' TECNICA ED ECONOMICA

COD. VE407

PROGETTAZIONE: ATI VIA - SERING - VDP - BRENG

RESPONSABILE DELL'INTEGRAZIONE DELLE PRESTAZIONI SPECIALISTICHE e PROGETTISTA:  
Dott. Ing. Massimo Capasso (Ord. Ing. Prov. Roma A26031)

PROGETTISTA:  
Responsabile Tracciato stradale: Dott. Ing. Massimo Capasso (Ord. Ing. Prov. Roma 26031)  
Responsabile Strutture: Dott. Ing. Giovanni Piazza (Ord. Ing. Prov. Roma 27296)  
Responsabile Idraulica, Geotecnica e Impianti: Dott. Ing. Sergio Di Majo (Ord. Ing. Prov. Palermo 2872)  
Responsabile Ambientale: Dott. Ing. Francesco Ventura (Ord. Ing. Prov. Roma 14680)

GRUPPO DI PROGETTAZIONE



GEOLOGO:  
Dott. Geol. Enrico Curatolo (Ord. Geo. Regione Sicilia 956)

COORDINATORE SICUREZZA IN FASE DI PROGETTAZIONE:  
Dott. Ing. Matteo Di Girolamo (Ord. Ing. Prov. Roma A15138)

COORDINATORE ATTIVITA' DI PROGETTAZIONE:  
Dott. Ing. Mariantonietta Merendino (Ord. Ing. Prov. Roma A28481)

VISTO: IL RESPONSABILE DEL PROCEDIMENTO:  
Dott. Ing. Ettore De Cesbron De La Grenetols

INTERVENTI DI INSERIMENTO PAESAGGISTICO E AMBIENTALE  
OPERE A VERDE  
Sezioni e dettagli interventi di inserimento paesaggistico ambientale 1/2

CODICE PROGETTO		NOME FILE		REVISIONE	SCALA:
PROGETTO	LIV. PROG. ANNO	T00IA15AMBSZ01A		A	Varie
DPVE0407 D 21		CODICE ELAB. T00IA15AMBSZ01			
D					
C					
B					
A	EMISSIONE	NOV.2021	B.ZIMEI	F.VENTURA	M.CAPASSO
REV.	DESCRIZIONE	DATA	REDATTO	VERIFICATO	APPROVATO