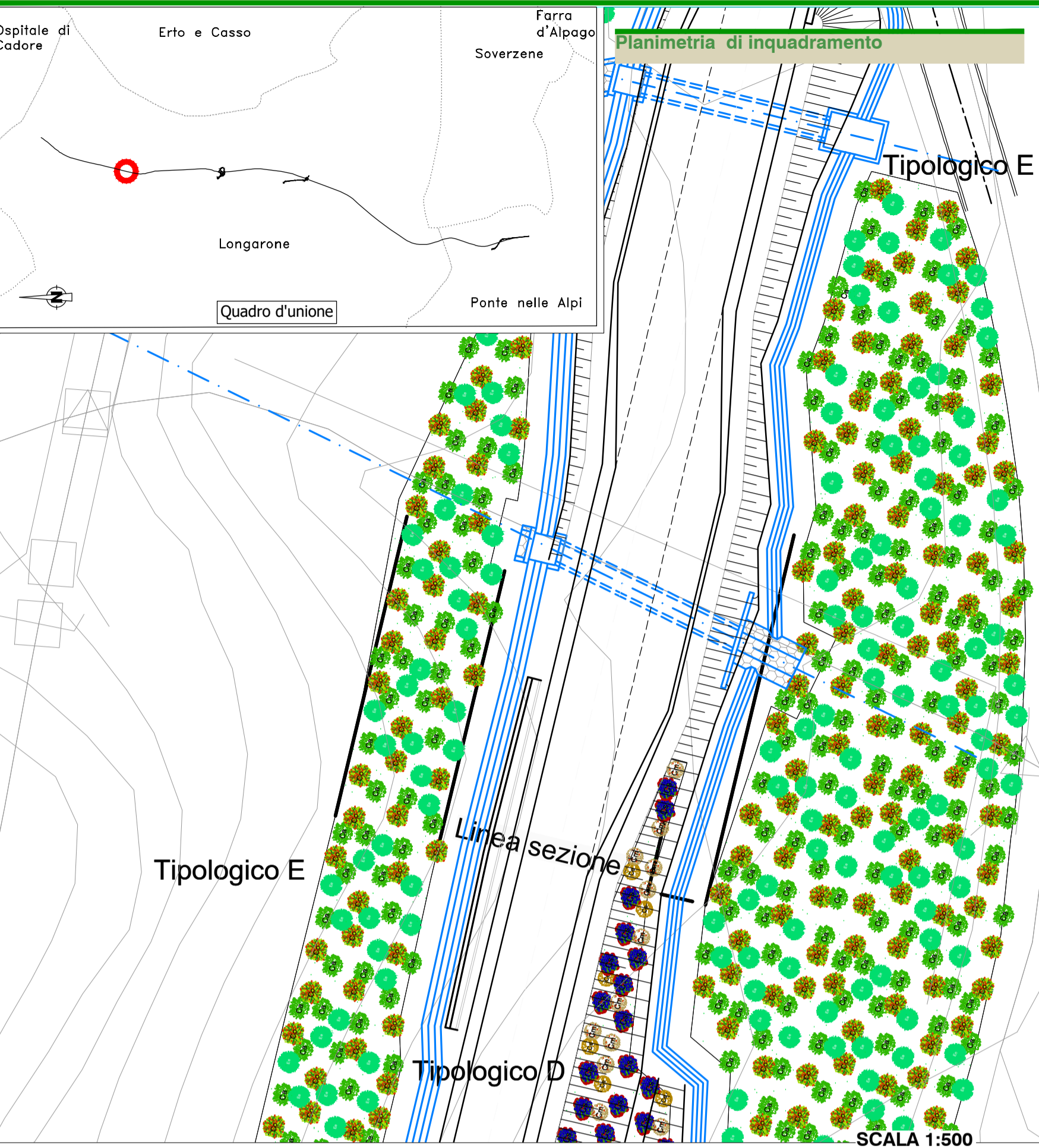
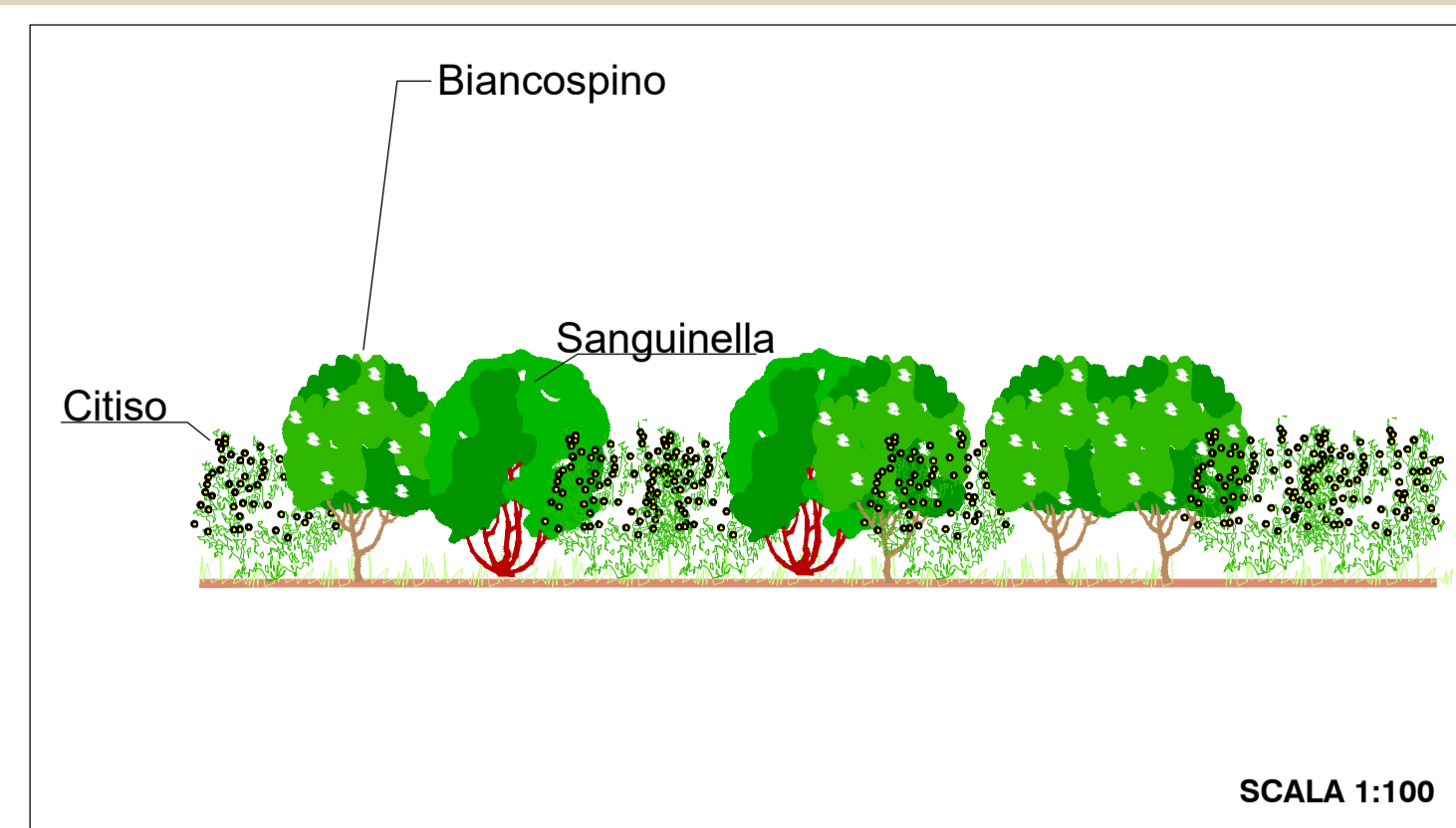
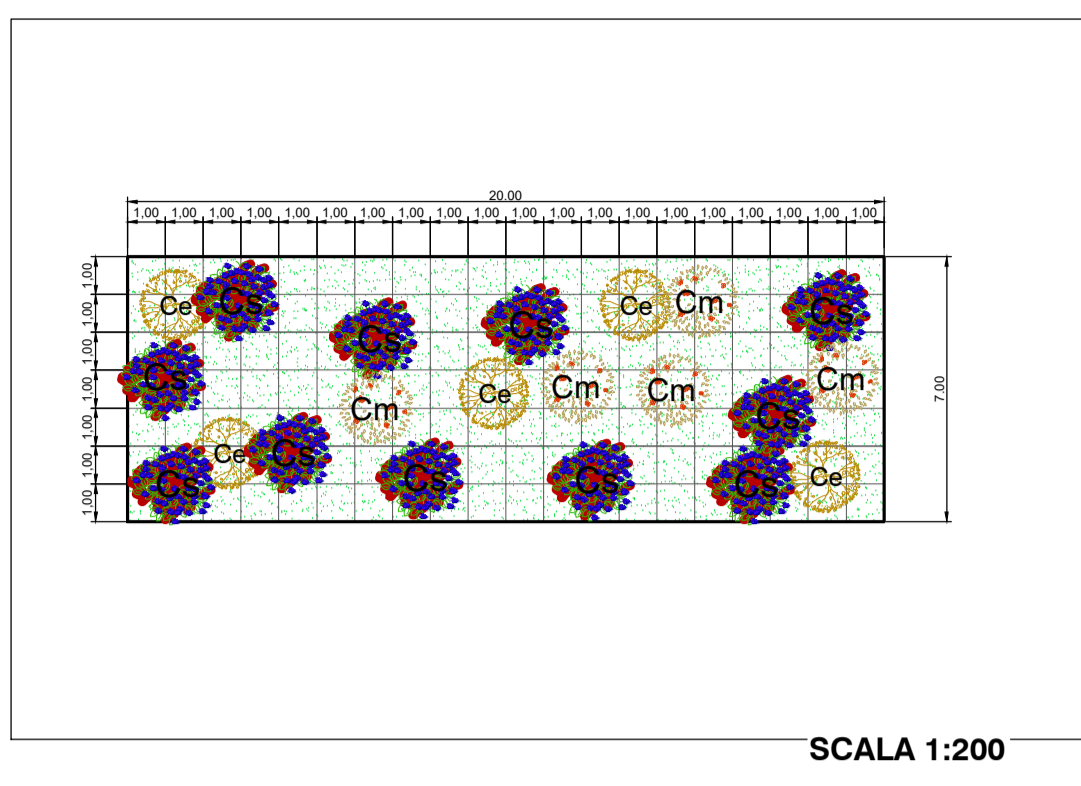


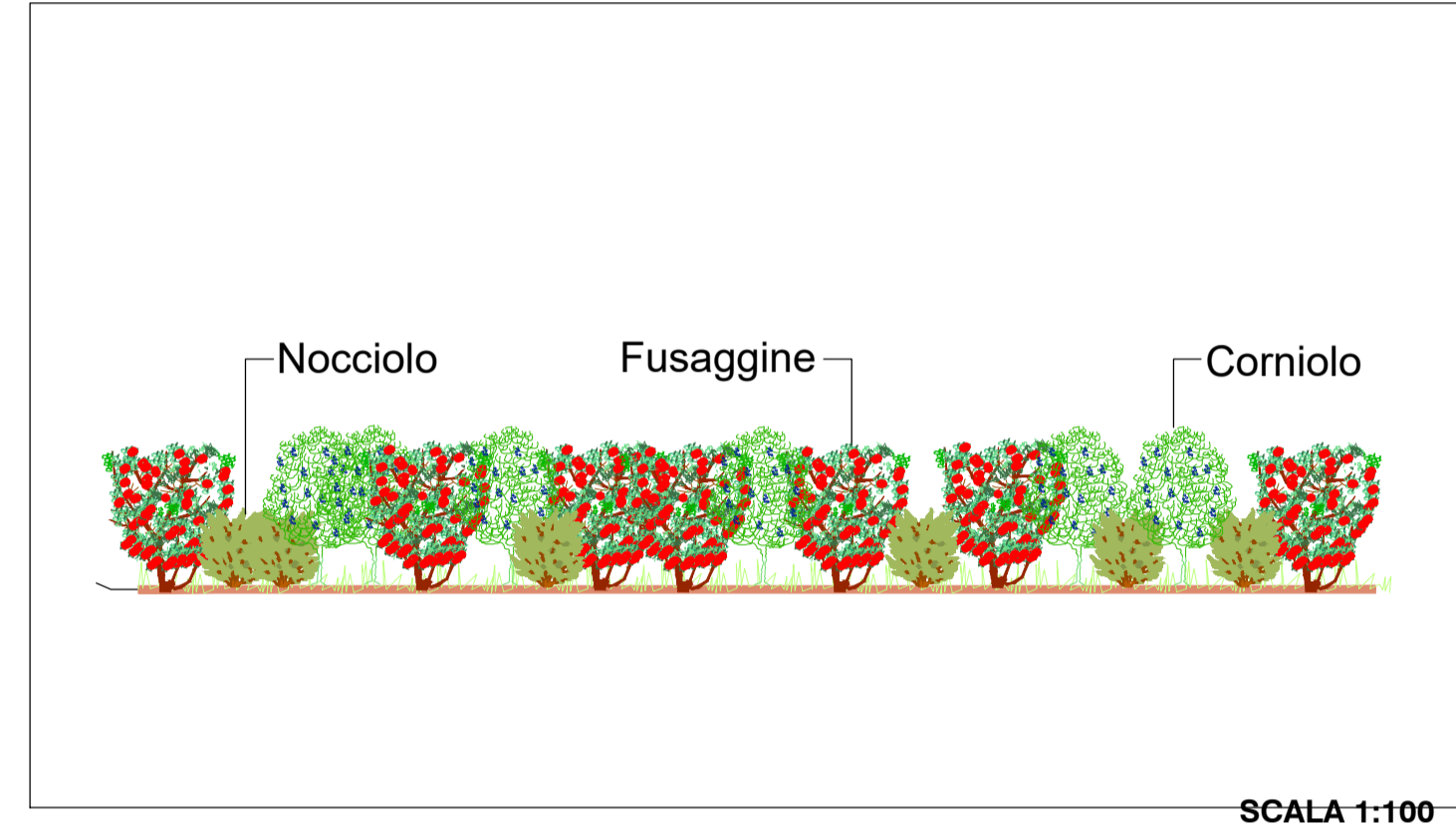
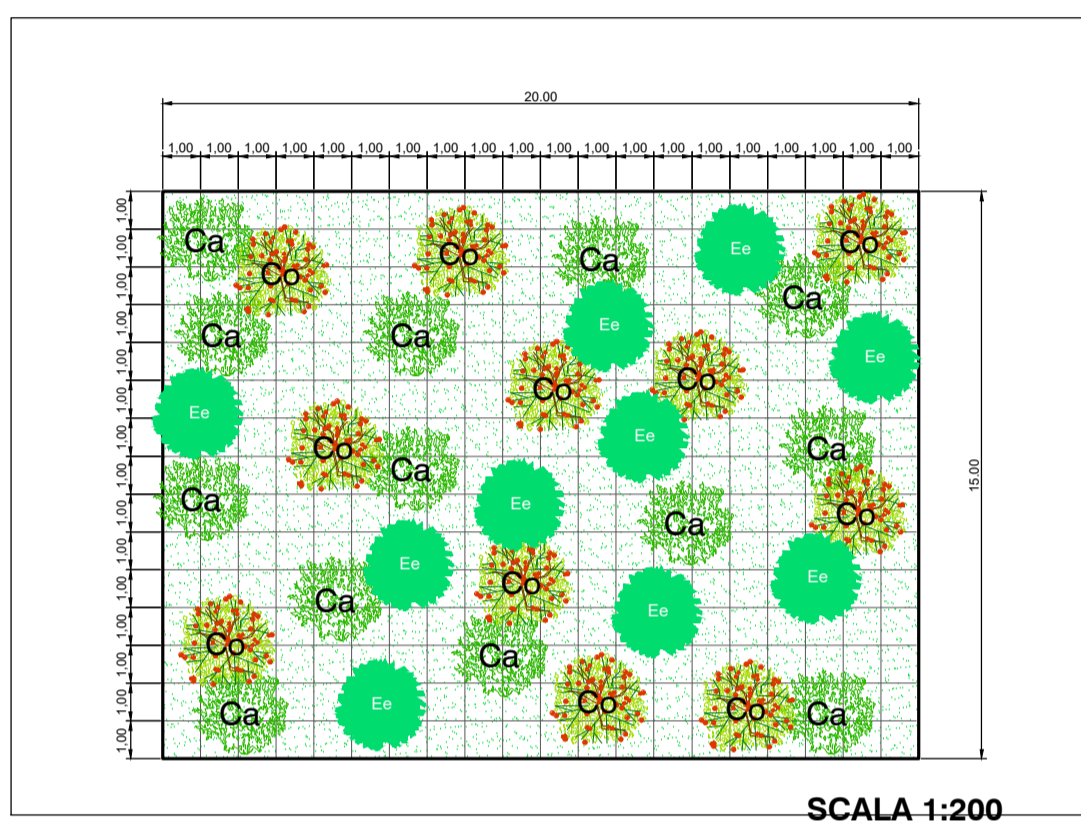
Pk 9+120 Dettagli opere a verde



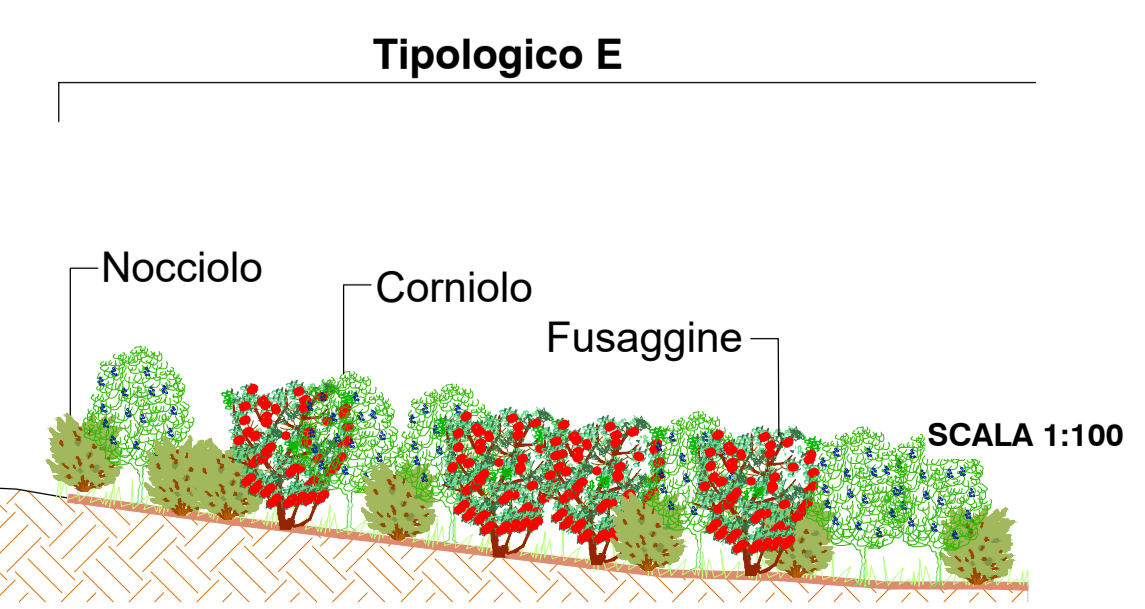
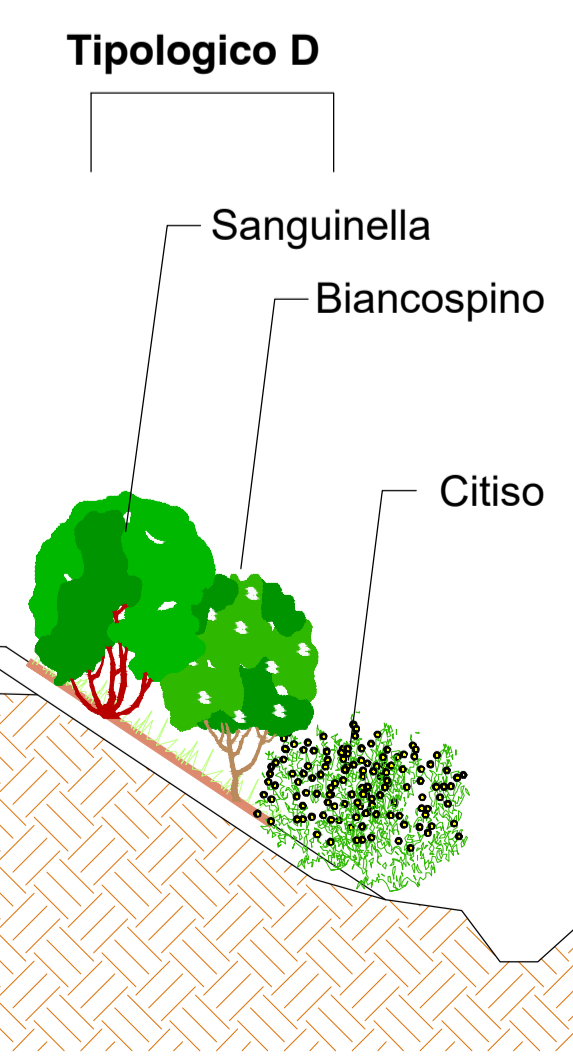
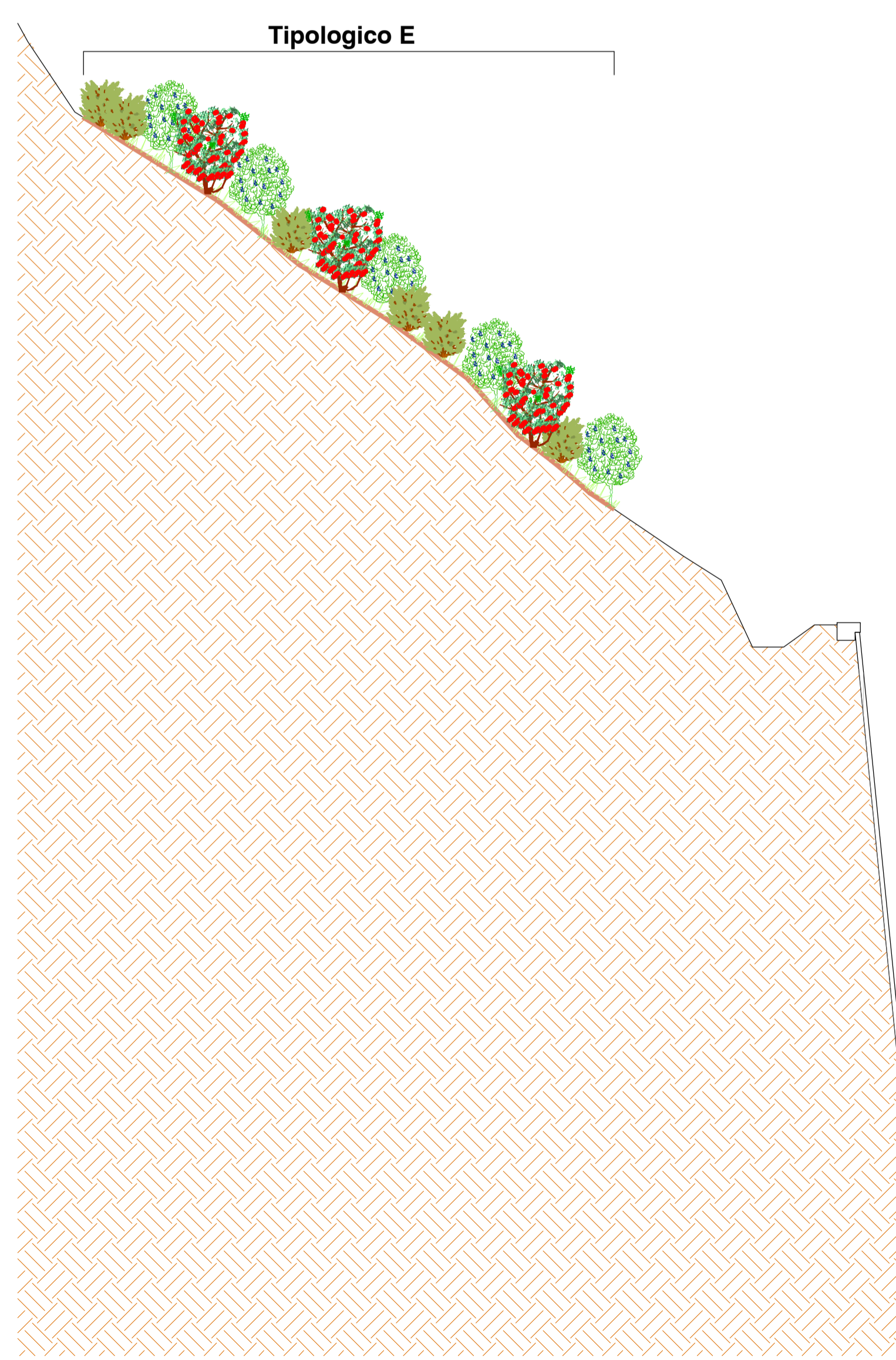
Tipologico D - Arbusti a gruppi in corrispondenza di rilevati e trincee



Tipologico E - Mantello arbustivo termofilo di ricucitura



SEZIONE



Sanas
GRUPPO FS ITALIANE

Direzione Progettazione

S.S.51 "ALEMAGNA"
VARIANTE DI LONGARONE

PROGETTO FATTIBILITA' TECNICA ED ECONOMICA COD. VE407

PROGETTAZIONE: **ATI VIA - SERING - VDP - BRENG**

RESPONSABILE DELL'INTEGRAZIONE DELLE PRESTAZIONI SPECIALISTICHE e PROGETTISTA: Dott. Ing. Massimo Capasso (Ord. Ing. Prov. Roma A26031)	GRUPPO DI PROGETTAZIONE MANDATARIA: VIA INGEGNERIA MANDANTE: SERING INGEGNERIA
PROGETTISTA: Responsabile Tracciato stradale: Dott. Ing. Massimo Capasso (Ord. Ing. Prov. Roma 26031) Responsabile Strutture: Dott. Ing. Giovanni Piazza (Ord. Ing. Prov. Roma 27296) Responsabile Idraulica, Geotecnica e Impianti: Dott. Ing. Sergio Di Mola (Ord. Ing. Prov. Palermo 2872) Responsabile Ambientale: Dott. Ing. Francesco Ventura (Ord. Ing. Prov. Roma 14680)	COORDINATORE SICUREZZA IN FASE DI PROGETTAZIONE: Dott. Ing. Matteo Di Girolamo (Ord. Ing. Prov. Roma A15138)
COORDINATORE ATTIVITA' DI PROGETTAZIONE: Dott. Ing. Mariantonietta Merendino (Ord. Ing. Prov. Roma A28481)	

VISTO: IL RESPONSABILE DEL PROCEDIMENTO:
Dott. Ing. Ettore De Cesbron De La Grennelais

INTERVENTI DI INSERIMENTO PAESAGGISTICO E AMBIENTALE OPERE A VERDE
Sezioni e dettagli interventi di inserimento paesaggistico ambientale 2/2

CODICE PROGETTO		NOME FILE		REVISIONE	SCALA:
PROGETTO	LIV. PROG. ANNO	T00IA15AMBSZ02A			
DPVE0407	D 21	CODICE ELAB. T00IA15AMBSZ02		A	Varie
D					
C					
B					
A	EMISSIONE	NOV.2021	B.ZIMEI	F.VENTURA	M.CAPASSO
REV.	DESCRIZIONE	DATA	REDATTO	VERIFICATO	APPROVATO