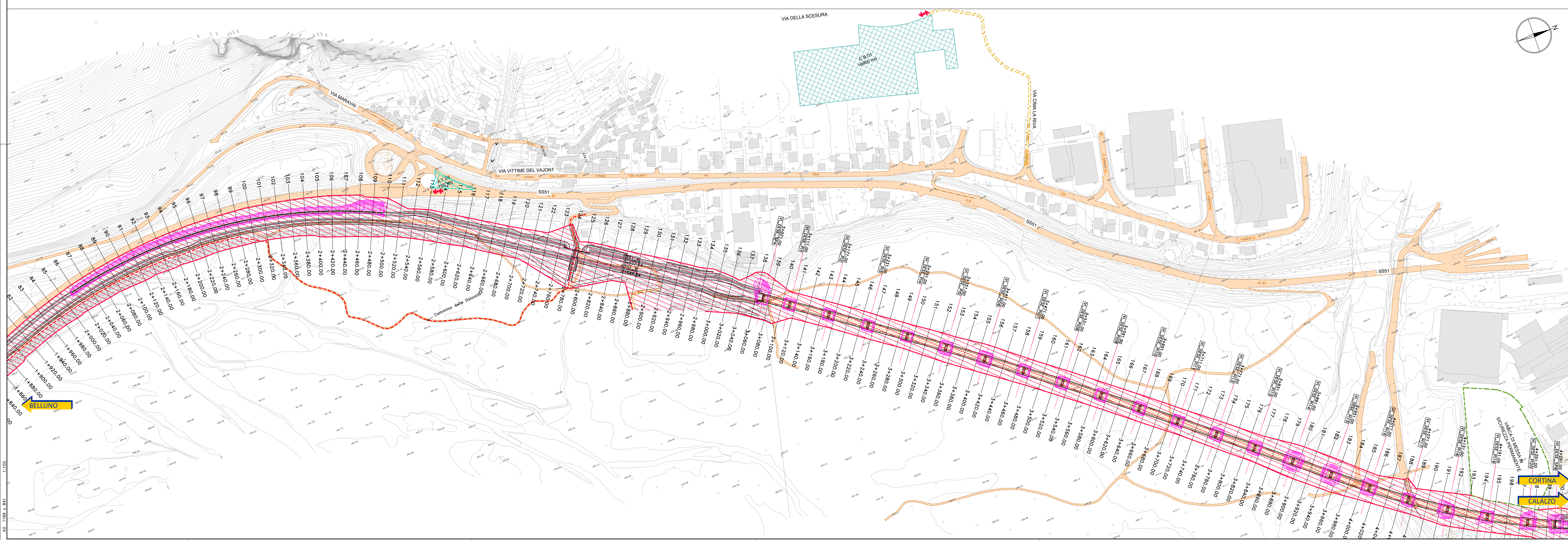


LEGENDA

- INVILUPPO DELLE AREE DI CANTIERE DELLE DIVERSE MACROFASI
- INVILUPPO DELLE RECINZIONI DI CANTIERE DELLE DIVERSE MACROFASI
- AREE LOGISTICHE E DI STOCCAGGIO DEI MATERIALI PRINCIPALE - CAMPO BASE
- AREE TECNICHE / AREE STOCCAGGIO TERRE
- SS51
- PIANTE SCAVI OPERE





Sanas
GRUPPO FS ITALIANE

Direzione Progettazione

S.S.51 "ALEMAGNA"
VARIANTE DI LONGARONE

PROGETTO FATTIBILITA' TECNICA ED ECONOMICA

PROGETTAZIONE: **ATI VIA - STERNO - VDP - BRENG**

RESPONSABILE DELL'INTEGRAZIONE DELLE PRESTAZIONI SPECIALISTICHE E PROGETTISTA:
Dott. Ing. Massimo Capasso (Ord. Ing. Roma AN251)

PROGETTISTA:
Responsabile Tecnica: Dott. Ing. Massimo Capasso (Ord. Ing. Roma AN251)
Dott. Ing. Paolo Rossi (Ord. Ing. Roma AN251)
Dott. Ing. Marco Di Giuseppe (Ord. Ing. Roma AN251)
Responsabile Strada, Impianto e Impianti: Dott. Ing. Sergio Di Biro (Ord. Ing. Roma AN251)
Responsabile Ambientale: Dott. Ing. Francesco Venturi (Ord. Ing. Roma AN251)

COORDINATORE SICUREZZA IN FASE DI PROGETTAZIONE:
Dott. Ing. Marco Di Giuseppe (Ord. Ing. Roma AN251)

COORDINATORE ATTIVITA' DI PROGETTAZIONE:
Dott. Ing. Marco Di Giuseppe (Ord. Ing. Roma AN251)

GRUPPO DI PROGETTAZIONE



VIA
INGEGNERIA



SERING
INGEGNERIA



vdp



BRENG

MANAGER: _____

INGEGNERI: _____

CANTIERIZZAZIONE
Inviluppo delle aree di cantiere delle diverse macrofasi
(Tav. 1 di 3)

CODICE PROGETTO	LV. PROJ. ANNO	NOME FILE	REVISIONE	SCALA:
DPVE0407	D 21	VE407_TOCCACCIANPLOT1-03_B		1:2000
D				
C				
B				
A				
REV.	DESCRIZIONE	DATA	REDATTO	VERIFICATO APPROVATO

STAMPATO IN DATA: 14/09/2022

PRODOTTO DA: S. CERIANI

REVISIONI: S. CERIANI

REVISIONI: S. CERIANI

REVISIONI: S. CERIANI