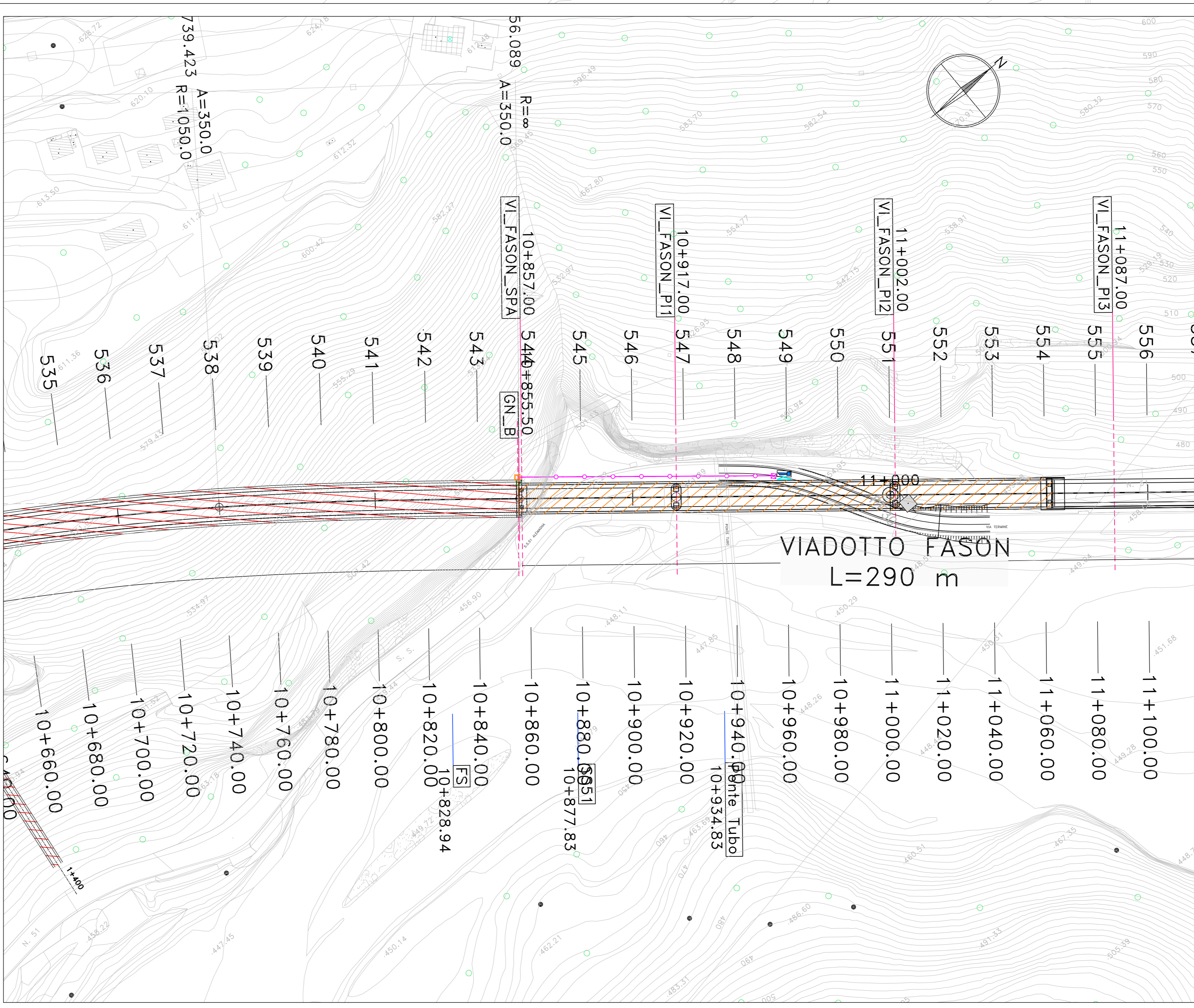


LEGENDA	
IMPIANTO ILLUMINAZIONE	
	APP. ILL. SU PALO A BRACCIO 60W CON OTTICA W5 E CONTROL BOX ONDA CONVOGLIATA
	APP. ILL. SU PALO A BRACCIO 40W CON OTTICA W5 E CONTROL BOX ONDA CONVOGLIATA
	APP. ILL. DI CUI SOPRA SU VIADOTTO
	PLAFONIERA STAGNA LED 14W 1760lm - incl. 0° - Ottica simmetrica, schema opposto
	CONDUTTORIA A PERCORSO DISCENDENTE
	CONDUTTORIA SECONDARIA INTERRATA IN TUBO DI 110 mm
	CONDUTTORIA A VISTA IN CANALE PORTACAVI IN ACCIAIO INOX 100x75
	POZZETTO IN CEMENTO - DIM. INT. 50X50 CM CARRABILE - CON CHIUSINO IN GHISA CLASSE B125
	BONDA DI LUMINANZA SU PALO H=5M - installazione su viadotto
	DERIVAZIONE PER ALIMENTAZIONE ARMATURA STRADALE DA CANALE PORTACAVI
	PUNTO PREFABBRICATO PER PALI DI ILLUMINAZIONE - CON POZZETTO 50X50 CM E CHIUSINO IN GHISA B125
	QUADRO ELETTRICO DI SVICOLO IN ARMADIO STRADALE IN SMC (VETRORESINA)
	APPARECCHIO DI MISURA DEL DISTRIBUTORE IN ARMADIO IN VETRORESINA



anas
GRUPPO FS ITALIANE

Direzione Progettazione

S.S.51 "ALEMAGNA"
VARIANTE DI LONGARONE

PROGETTO FATTIBILITA' TECNICA ED ECONOMICA COD. VE407

PROGETTAZIONE: **AT1 VIA - SERING - VDP - BRENG**

RESPONSABILE DELL'INTEGRAZIONE DELLE PRESTAZIONI SPECIALISTICHE E PROGETTISTA: **GRUPPO DI PROGETTAZIONE**

PROGETTISTA: **VIA INGENGERIA** **SERING INGENGERIA** **VDP** **BRENG**

COORDINATORE ATTIVITA' DI PROGETTAZIONE: **IMPIANTI TECNOLOGICI ILLUMINAZIONE E DISTRIBUZIONE SECONDARIA**

Tav. 02

CODICE PROGETTO	NOME FILE	REVISIONE	SCALA:
DPVE0407	VE407_TO0103IMPLP01-03_B	B	1:1.000
D			
C			
B		DIC 2022	F. LA SPINA, M. CICCARO, M. CARASSO
A	EMMISSIONE	APR 2022	F. LA SPINA, M. CICCARO, M. CARASSO
REV.	DESCRIZIONE	DATA	REDATTO VERIFICATO APPROVATO