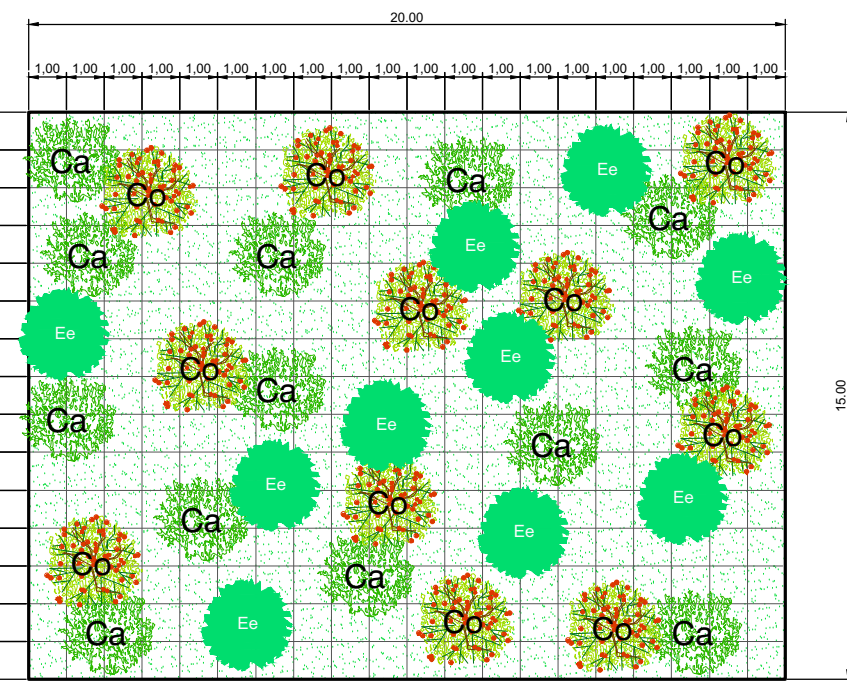


**E - MANTELLO ARBUSTIVO TERMOFILO DI RICUCITURA**



ARBUSTI	(n.34 piante ogni 300 mq)	SUPERFICIE SESTO D'IMPIANTO	N. ESSENZE
Eu	FUSAGGINE <i>Euonymus europaeus</i>	300 mq	10
Co	CORNICIOLLO <i>Cornus mas</i>		11
Ca	NOCCIOLLO <i>Corylus avellana</i>		13
	INERBIMENTO		-

Comune di Castellavazzo

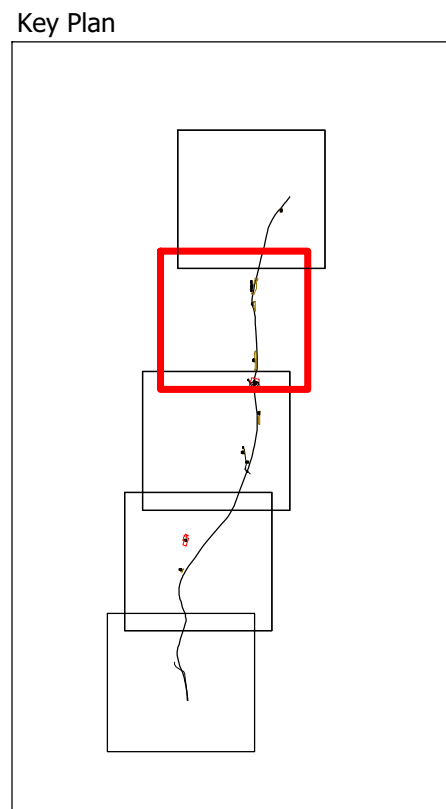
Comune di Longarone

A.T.11 (CANTIERE GALLERIA)  
20100 mq

A.T.08  
11450mq

**LEGENDA**

- Tracciato di progetto
- Confini comunali
- Cantieri**
- A.S.n. Area stoccaggio
- C.B.n. Campo base
- A.T.n. Aree tecniche
- Opere a verde**
- Inerbimento dei rilevati
- Prato cespugliato
- Cespugliato arborato
- Arbusti in corrispondenza di rilevati e trincee
- Filare arboreo - arbustivo
- Mantello arbustivo termofilo di ricucitura
- Formazione arboreo - arbustiva a carattere igrofilo
- Ripristino dei suoli in corrispondenza delle aree di cantiere
- Interventi mitigazione acustica**
- Barriere antirumore
- Sistemazione Parco fluviale - area viadotto fiera



TIPOLOGICI DI IMPIANTO	Superficie totale intervento (mq)	Superficie modulo sesto di impianto (mq)
<b>A - Prato cespugliato</b>	<b>1933</b>	<b>300</b>
FusagGINE ( <i>Euonymus europaeus</i> ) h 1m	59	9
Lantana ( <i>Viburnum lantana</i> ) h 1m	45	7
Rosa canina ( <i>Rosa canina</i> ) h 1m	51	8
<b>B - Cespugliato arborato</b>	<b>13391</b>	<b>300</b>
Tiglio selvatico ( <i>Tilia cordata</i> ) h 2-3m	134	3
Biancospino ( <i>Crataegus monogyna</i> ) h 1-1,20m	173	4
Sanguinello ( <i>Cornus sanguinea</i> ) h 1m	268	6
Pala di neve ( <i>Viburnum opulus</i> ) h 1-1,20m	268	6
<b>C - Formazione arboreo - arbustiva a carattere igrofilo</b>	<b>22102</b>	<b>300</b>
Salice bianco ( <i>Salix alba</i> ) h 1-1,20m	370	5
Ontano nero ( <i>Alnus glutinosa</i> ) h 1-1,20m	221	3
Pioppo bianco ( <i>Populus alba</i> ) h 1-1,20m	295	4
Salix cinerino ( <i>Salix cinerea</i> ) h 1 - 1,20 m	368	5
Salice rosso ( <i>Salix rosso</i> ) h 1-1,20m	368	5
Frangola ( <i>Rhamnus frangula</i> ) h 1-1,20m	368	5
<b>D - Arbusti a gruppi</b>	<b>10097</b>	<b>140</b>
Citiso ( <i>Cytisus sessilifolius</i> ) h 1-1,20m	361	5
Sanguinella ( <i>Cornus sanguinea</i> ) h 1-1,20m	764	11
Biancospino ( <i>Crataegus monogyna</i> ) h 1-1,20m	361	5
<b>E - Mantello arbustivo di ricucitura</b>	<b>10024</b>	<b>300</b>
Nocciolo ( <i>Corylus avellana</i> ) h 1 - 1,20 m	434	13
Cornicchio ( <i>Cornus mas</i> ) h 1 - 1,20 m	367	11
FusagGINE ( <i>Euonymus europaeus</i> ) h 1m	335	10
<b>F - Filare arboreo - arbustivo di mascheramento</b>	<b>3345</b>	<b>180</b>
Carpino nero ( <i>Ostrya carpinifolia</i> ) h 2-3m	33	1
Tiglio selvatico ( <i>Tilia cordata</i> ) h 2-3m	23	2
Acero minore ( <i>Acero monspessulanum</i> ) h 1,5-2m	55	1
Sanguinello ( <i>Cornus sanguinea</i> ) h 1-1,20m	67	2
FusagGINE ( <i>Euonymus europaeus</i> ) h 1m	78	2
Nocciolo ( <i>Corylus avellana</i> ) h 0,5-1m	45	2



Direzione Progettazione

**S.S.51 "ALEMAGNA"**

VARIANTE DI LONGARONE

PROGETTO FATTIBILITA' TECNICA ED ECONOMICA COD. VE407

PROGETTAZIONE: ATI VIA - SERING - VDP - BRENG

<b>RESPONSABILE DELL'INTEGRAZIONE DELLE PRESTAZIONI SPECIALISTICHE e PROGETTISTA:</b> Dott. Ing. Massimo Capasso (Ord. Ing. Prov. Roma A26031)	<b>GRUPPO DI PROGETTAZIONE</b> MANDATARIA: <b>VIA</b> INGEGNERIA MANDANTE: <b>SERING</b> INGEGNERIA
<b>PROGETTISTA:</b> Responsabile Tracciato stradale: Dott. Ing. Massimo Capasso (Ord. Ing. Prov. Roma 26031) Responsabile Strutture: Dott. Ing. Giovanni Piazza (Ord. Ing. Prov. Roma 27296) Responsabile Idraulica, Geotecnica e Impianti: Dott. Ing. Sergio Di Mola (Ord. Ing. Prov. Palermo 2872) Responsabile Ambientale: Dott. Ing. Francesco Ventura (Ord. Ing. Prov. Roma 14660)	<b>GEOLOGO:</b> Dott. Geol. Enrico Curcurato (Ord. Geo. Regione Sicilia 966)
<b>COORDINATORE SICUREZZA IN FASE DI PROGETTAZIONE:</b> Dott. Ing. Matteo Di Girolamo (Ord. Ing. Prov. Roma A15138)	<b>COORDINATORE ATTIVITA' DI PROGETTAZIONE:</b> Dott. Ing. Mariantonietta Merendino (Ord. Ing. Prov. Roma A28481)
<b>VISTO: IL RESPONSABILE DEL PROCEDIMENTO:</b> Dott. Ing. Ettore De Cesbron De La Grenelle's	

**STUDIO DI IMPATTO AMBIENTALE**  
**PLANIMETRIA DEGLI INTERVENTI DI INSERIMENTO PAESAGGISTICO**  
**AMBIENTALE E SESTI DI IMPIANTO Tav. 4/5**

CODICE PROGETTO	NOME FILE	REVISIONE	SCALA:
PROGETTO	T00IA03AMBPL04B		
DPVE0407 D 21	CODICE ELAB. T00IA03AMBPL04	B	1:5.000
D			
C			
B	Rev. per riscontro ai pareri di CDS preliminare del 14/09/2022	DIC.2022	B.ZMEI F.VENTURA M.CAPASSO
A	<b>EMISSIONE</b>	NOV.2021	B.ZMEI F.VENTURA G.PIAZZA
REV.	DESCRIZIONE	DATA	REDATTO VERIFICATO APPROVATO