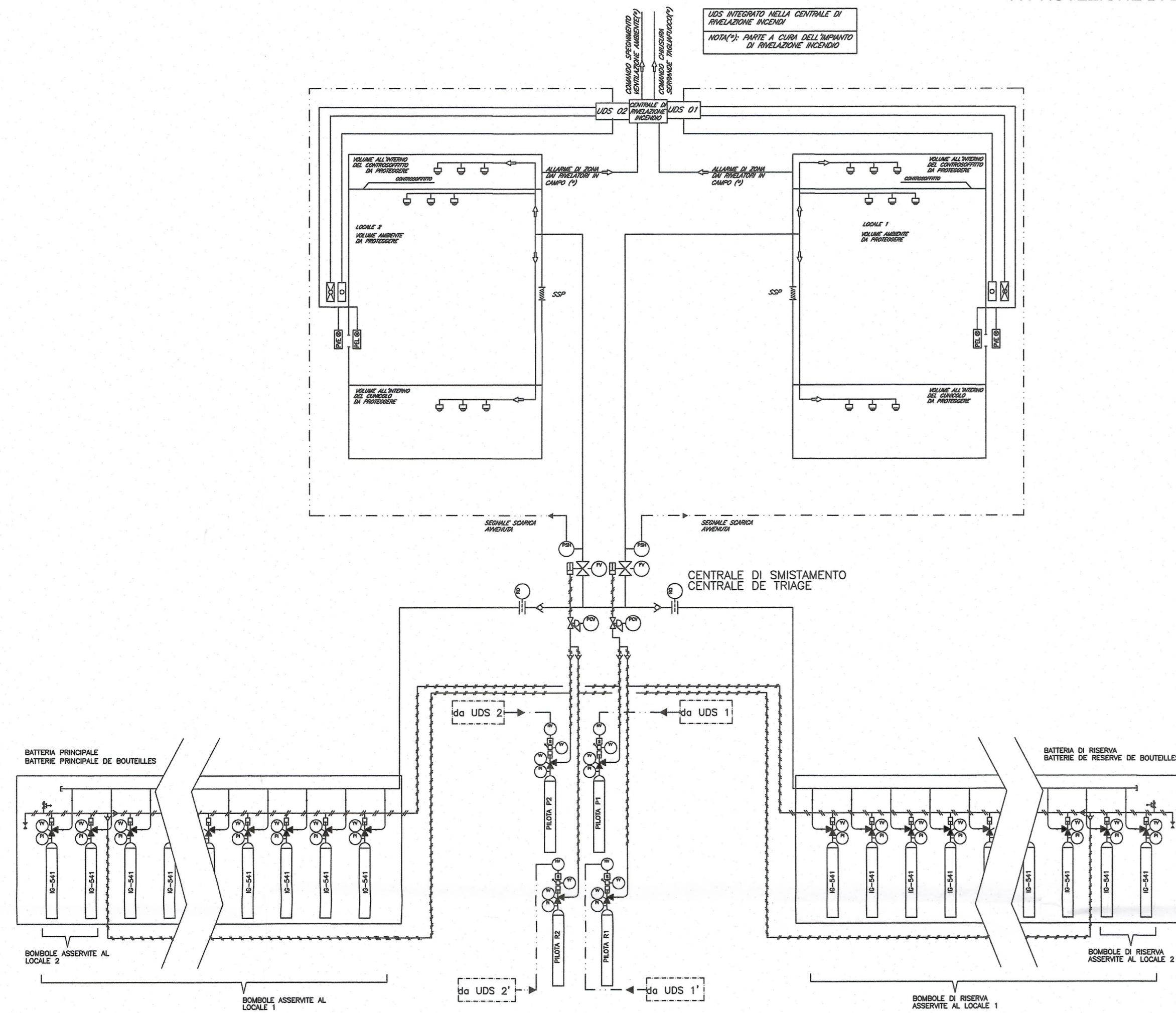
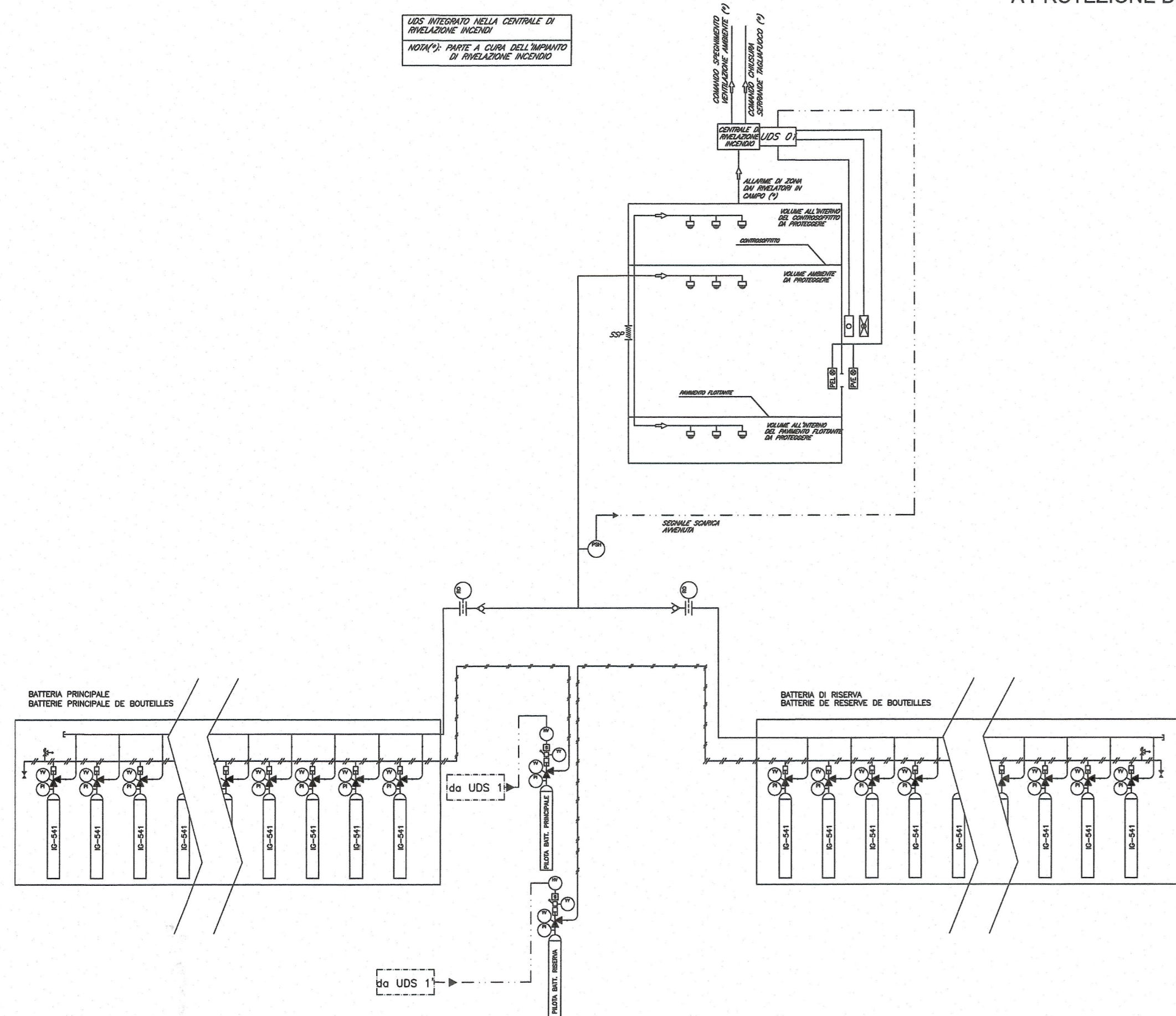


SCHEMA TIPICO PER IMPIANTO INSTALLATO A PROTEZIONE DI DUE LOCALI ADIACENTI



LE BOMBOLE DELLA BATTERIA PRINCIPALE, ANALOGAMENTE A QUELLE DELLA BATTERIA DI RISERVA, SONO TUTTE ASSERVITE AL LOCALE 1 MENTRE SOLO UNA PORZIONE DELLE STESSE BOMBOLE E' ASSERVITA AL LOCALE 2, IN BASE AL VOLUME DEL LOCALE.

SCHEMA TIPICO PER IMPIANTO INSTALLATO A PROTEZIONE DI UN SINGOLO LOCALE



LEGENDA		LEGENDE	
	LINEA PNEUMATICA		LIGNE PNEUMATIQUE
	TUBAZIONE DI SCARICA		TUYAULTERIE DE VIDANGE
	MANICHETTA DI SCARICA		MANCHE DE VIDANGE
	VALVOLE AD APERTURA RAPIDA		VANNE A OUVERTURE RAPIDE
	VALVOLE DI SMISTAMENTO CON ATTUATORE AUTOMATICO		VANNES DE TRIAGE AVEC ACTIONNEUR AUTOMATIQUE
	VALVOLE DI RITEGNO		SOUPAPE DE RETENUE
	VALVOLA DI SCARICO CIRCUITI PNEUMATICI		VANNE DE VIDANGE CIRCUITS PNEUMATIQUES
	VALVOLA AUTOMATICA DI SGATO CIRCUITI PNEUMATICI		VANNE AUTOMATIQUE D'EVENET CIRCUITS PNEUMATIQUES
	ORIFIZIO CALIBRATO		ORIFICE CALIBRE
	UGELLO IG-541		TUYERE IG-541
	MANOMETRO		MANOMETRE
	PRESSOSTATO IMPIANTO INTERVENUTO		PRESSOSTAT INSTALLATION INTERVENU
	BOMBOLA CARICATA CON IG-541		BOUTEILLE CHARGEE AVEC IG-541
	BOMBOLA PILOTA		BOUTEILLE PILOTE
	PANNELLO "EVACUARE IL LOCALE"		PANNEAU "QUITTER LE LOCAL"
	PANNELLO "VIETATO ENTRARE"		PANNEAU "ENTREE" INTERDITE
	SERRANDA DI SOVRAPRESSIONE		VOLET DE SECURITE
	UNITA' DI SPEGNIMENTO		UNITE D'EXTINCTION
	COMANDO A CHIAVE ATTIVAZIONE SCARICA		COMANDE A CLE D'ACTIVATION
	COMANDO A CHIAVE DI COMMUTAZIONE AUTOMATICO/MANUALE		COMANDE A CLE DE COMMUTATION AUTOMATIQUE/MANUAL
	DISPOSITIVO DI COMANDO MANUALE		DISPOSITIF DE COMANDE MANUAL
	DISPOSITIVO DI COMANDO ELETTRICO		DISPOSITIF DE COMANDE ELECTRIQUE
	RIDUTTORE DI PRESSIONE		REDUCTEUR DE PRESSION

	Comando canale principale dell'UDS X	Comande canal principale UDS X
	Comando canale di riserva dell'UDS X	Comande canal de reserve UDS X

LIASON LYON - TURIN / COLLEGAMENTO TORINO - LIONE
 Partie commune franco-italienne / Section transfrontalière
 Parte comune italo-francese / Sezione transfrontaliera

NOUVELLE LIGNE LYON TURIN - NUOVA LINEA TORINO LIONE
 PARTIE COMMUNE FRANCO-ITALIENNE - PARTE COMUNE ITALO-FRANCESE
 REVISION DE L'AVANT-PROJET DE REFERENCE - REVISIONE DEL PROGETTO DEFINITIVO
 CUP C11J05000030001

EQUIPMENTS - IMPIANTI
 EQUIPMENTS DE LUTTE CONTRE L'INCENDIE - IMPIANTI ANTINCENDIO
 GENERALITES - GENERALE
 GÉNÉRALITÉS - ELABORATI GENERALI

SYSTEM D'EXTINCTION A GAZ INERTE - SCHEMA GENERAL
 SISTEMA DI SPEGNIMENTO A GAS INERTE - SCHEMA FUNZIONALE TIPICO

Index	Date / Data	Modifications / Modifiche	Elab par / Concepito da	Verifié par / Controlato da	Autorisé par / Autorizzato da
0	01/11/2012	Emission pour vérification C2B et validation C3.0 Emissione per verifica C2B e validazione C3.0	S. MICELI (ITF)	M. PIHOUEE C. OGNIENNE	M. FORESTA M. PANTALEO
A	31/12/2012	Emission a seguito commenti LTF e CCF	S. MICELI (ITF)	M. PIHOUEE C. OGNIENNE	M. FORESTA M. PANTALEO
B	08/02/2013	Emission a seguito commenti LTF e CCF	S. MICELI (ITF)	M. PIHOUEE C. OGNIENNE	M. FORESTA M. PANTALEO

Code Doc: P D 2 C 2 B T S 3 1 7 0 5 B A P P L A
 Phase / Fase: Sigle etude / Sigla: Emetteur / Emittente: Numero: Indice: Statut / Stato: Type / Tipo:

INDIRIZZO GED / ADRESSE GED: C2B // // 60 00 00 20 08
 ECHELLE / SCALA: 1:1000