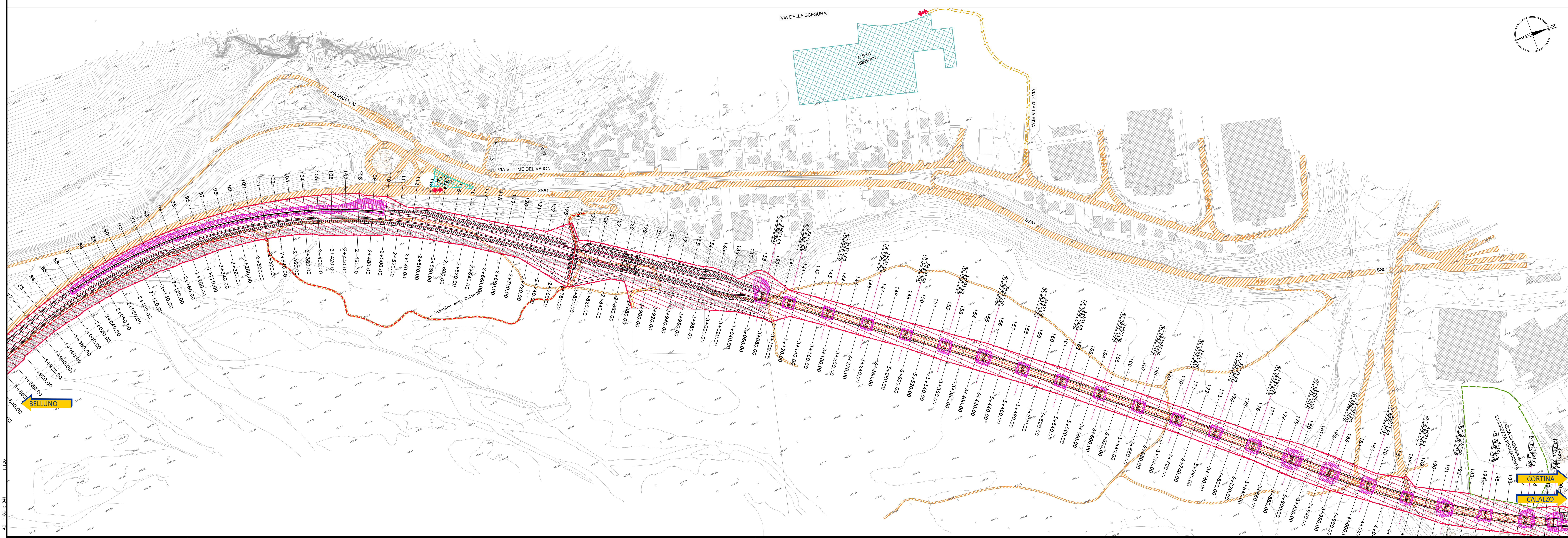


LEGENDA

- INVILUPPO DELLE AREE DI CANTIERE DELLE DIVERSE MACROFASI
- INVILUPPO DELLE RECINZIONI DI CANTIERE DELLE DIVERSE MACROFASI
- AREE LOGISTICHE E DI STOCCAGGIO DEI MATERIALI PRINCIPALE - CAMPO BASE
- AREE TECNICHE / AREE STOCCAGGIO TERRE
- SSS1
- PIANTE SCAVI OPERE





Gruppo FS Italiane

Direzione Progettazione

S.S.51 "ALEMAGNA"
VARIANTE DI LONGARONE

PROGETTO FATTIBILITA' TECNICA ED ECONOMICA

COD. VE407

PROGETTISTA: **VIÀ** INGEGNERIA

COORDINATORE SICUREZZA IN FASE DI PROGETTAZIONE: **BERING**

RESPONSABILE DELL'INTEGRAZIONE DELLE PRESTAZIONI SPECIALISTICHE E PROGETTISTA: **VIÀ** INGEGNERIA

PROGETTISTA: **VIÀ** INGEGNERIA

COORDINATORE SICUREZZA IN FASE DI PROGETTAZIONE: **BERING**

COORDINATORE ATTIVA' DI PROGETTAZIONE: **BERING**

VEDI IL RESPONSABILE DEL PROCEDIMENTO: **BERING**

STUDIO DI IMPATTO AMBIENTALE
TRACCIATO DI PROGETTO

Conferenziazione: ubicazione delle aree di cantiere e viabilità di servizio

1/3

CODICE PROGETTO	NOME FILE	REVISIONE	SCALA
DPVE0407	VE407_TO0A03AMBST10-12_B	B	Varie
D			
C			
B	Revisione per riscontro ai pareri di CDS preliminare del 14/09/2022	02/2022	ELABORATI
A	EMISSIONE	MAGGIO 2022	ELABORATI
REV.	DESCRIZIONE	DATA	REDATTO VERIFICATO APPROVATO