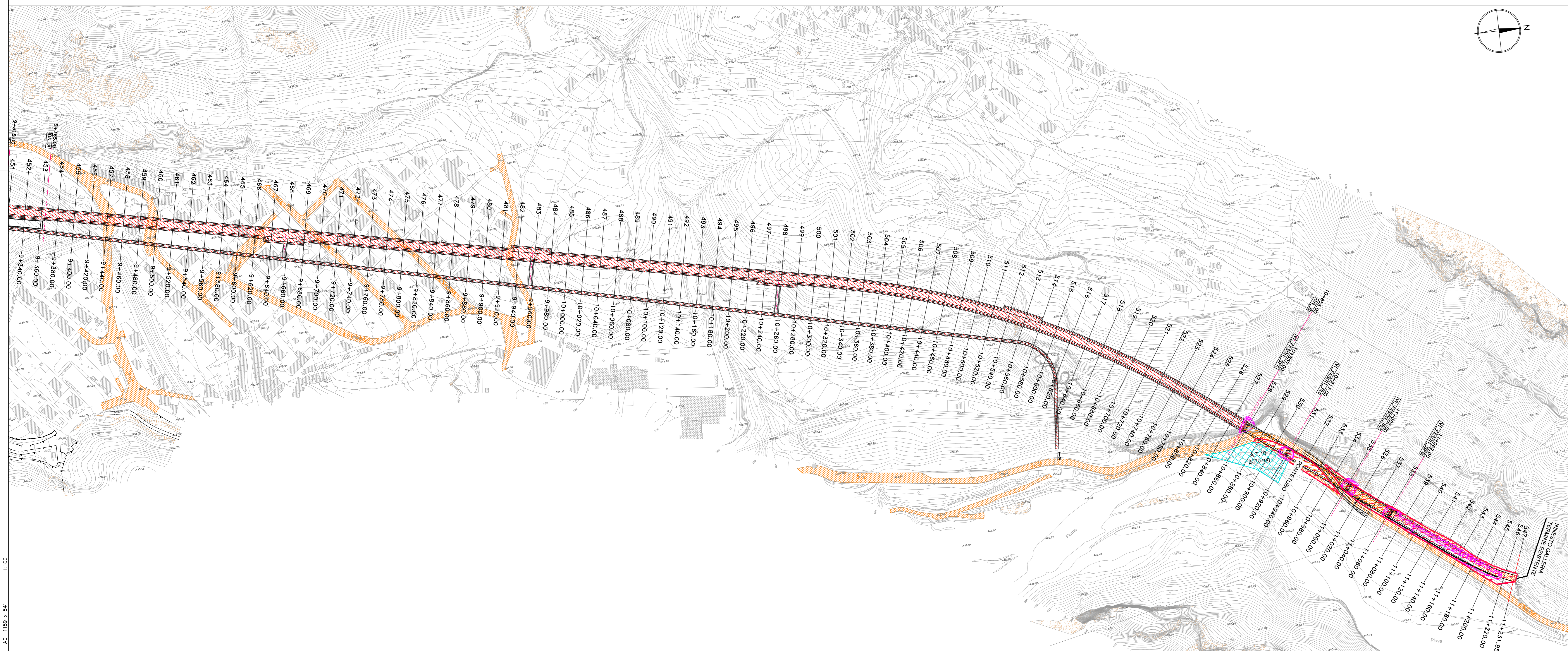


LEGENDA	
	INVILUPPO DELLE AREE DI CANTIERE DELLE DIVERSE MACROFASI
	INVILUPPO DELLE RECINZIONI DI CANTIERE DELLE DIVERSE MACROFASI
	AREE LOGISTICHE E DI STOCCAGGIO DEI MATERIALI PRINCIPALE - CAMPO BASE
	AREE TECNICHE / AREE STOCCAGGIO TERRE
	SS51
	PIANTA SCAVI OPERE





Direzione Progettazione

S.S.51 "ALEMAGNA"
VARIANTE DI LONGARONE

PROGETTO FATTIBILITA' TECNICA ED ECONOMICA

PROGETTAZIONE: **ATI VIA - SERING - VDP - BREMG**

RESPONSABILE DELL'INTEGRAZIONE DELLE PRESTAZIONI SPECIALISTICHE E PROGETTISTA:
Dott. Ing. Massimo Capasso (Ord. Ing. Prov. Roma 4263/1)

PROGETTISTA:
Responsabile Tracciato stradale: Dott. Ing. Massimo Capasso (Ord. Ing. Prov. Roma 2003/1)
Responsabile Strutture: Dott. Ing. Giovanni Pizzini (Ord. Ing. Prov. Roma 2226/1) e Ing. Sergio Di Mola (Ord. Ing. Prov. Palermo 2872)
Responsabile Impianti, Impedimenti e progetti: Dott. Ing. Francesco Venturi (Ord. Ing. Prov. Roma 1466/1)

COORDINATORE ATTIVITA' DI PROGETTAZIONE:
Dott. Ing. Mariastefano Marandino (Ord. Ing. Prov. Roma 4264/1)

VISTO: IL RESPONSABILE DEL PROCEDIMENTO:
Dott. Ing. Ettore De Cristoforo De La Gennara

COD. VE407

GRUPPO DI PROGETTAZIONE

MANAGIATA:  

MANAGIATO:  

STUDIO DI IMPATTO AMBIENTALE
TRACCIATO DI PROGETTO

Cantierizzazione: ubicazione delle aree di cantiere e viabilità di servizio

3/3

CODICE PROGETTO	PROGETTO	LV. PROG. ANNO	NOME FILE	REVISIONE	SCALA:
DPVE0407	D	21	VE407_T00IA03AMBST10-12_B	B	Varie
		CODICE ELAB: T00IA03AMBST12			
C					
B	Revisione per riscontro ai pareri di CIS preliminare del 14/09/2022		DIC 2022	S. GARDINI	S. GARDINI
A	EMISSIONE		MAGG 2022	M. GARDINO	M. GARDINO
REV.	DESCRIZIONE	DATA	REDATTO	VERIFICATO	APPROVATO