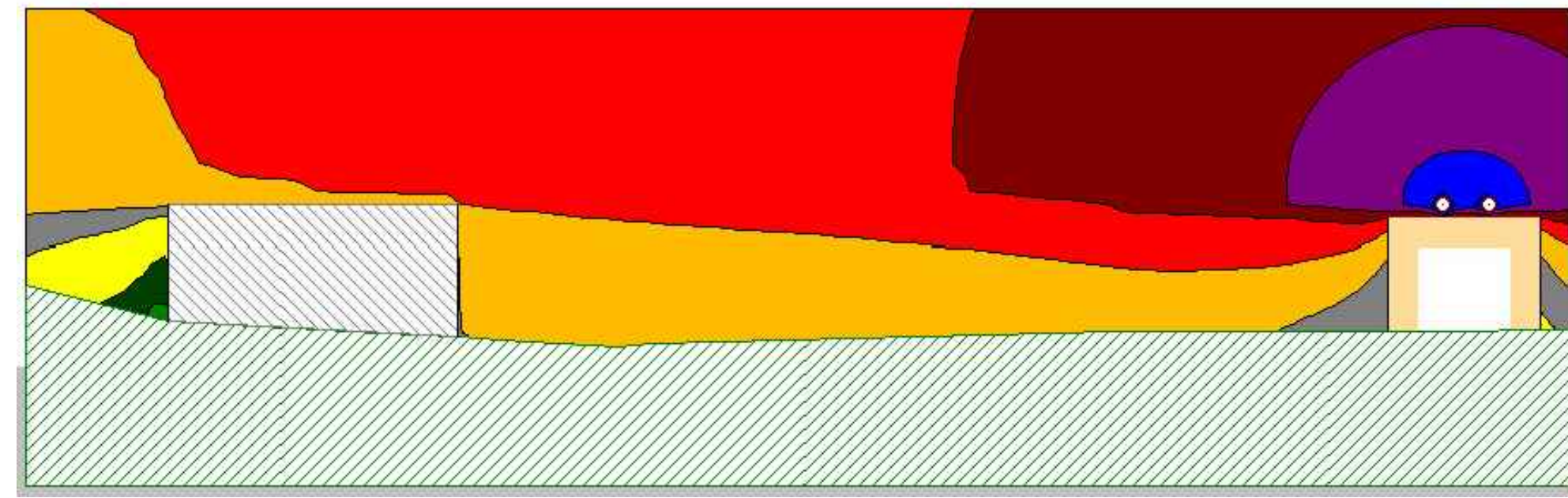
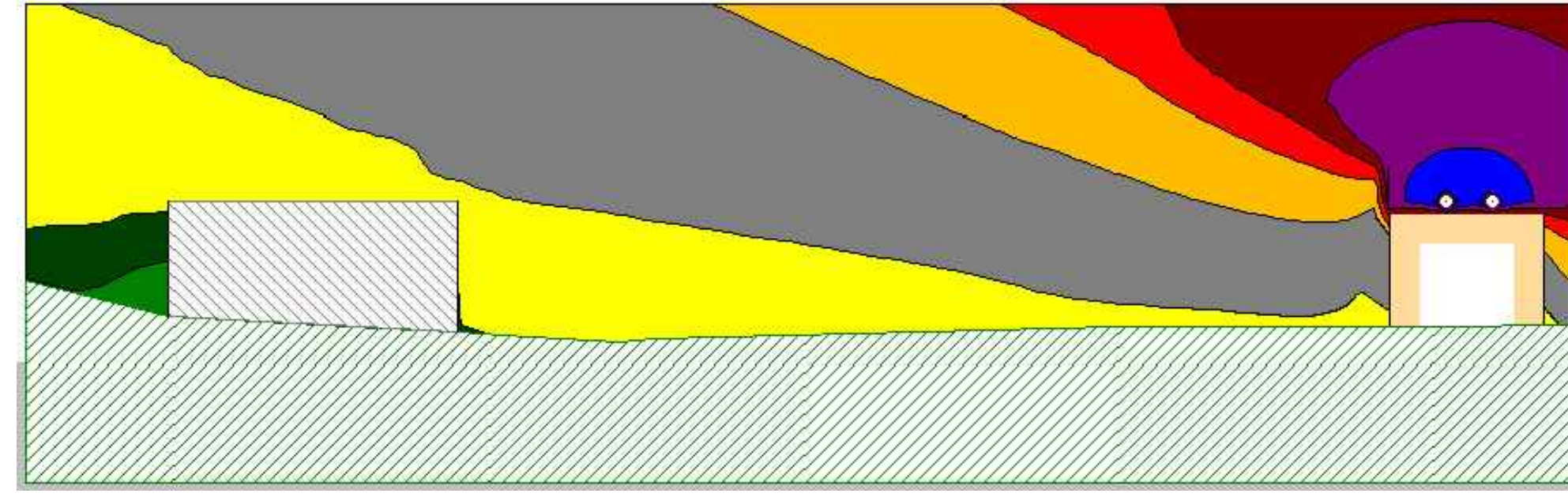


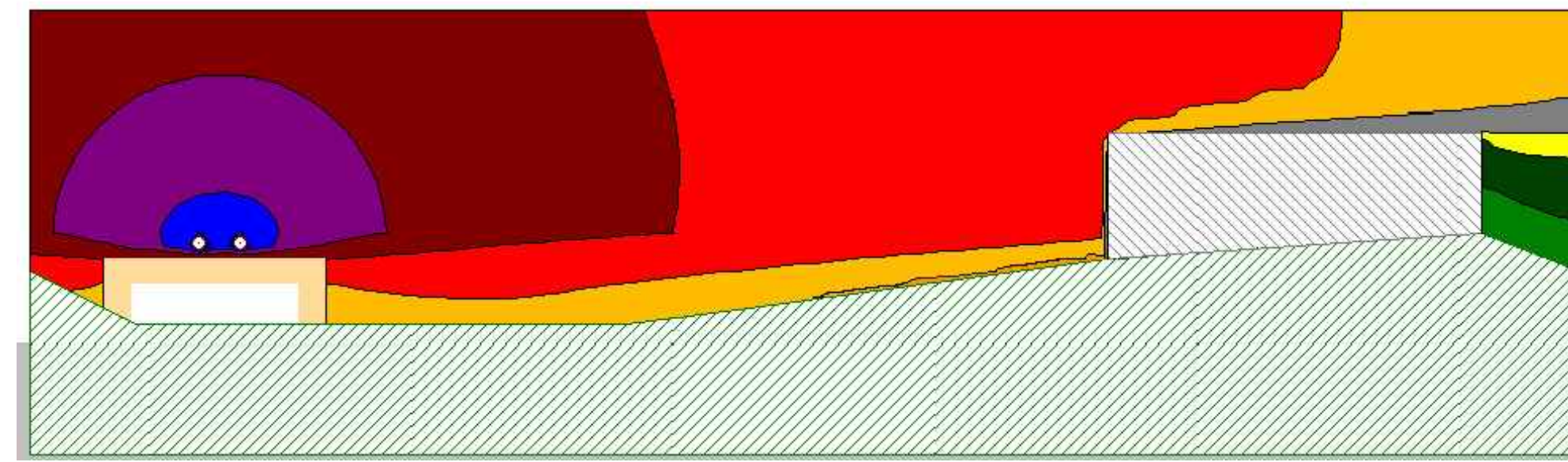
**SCENARIO POST OPERAM DIURNO**



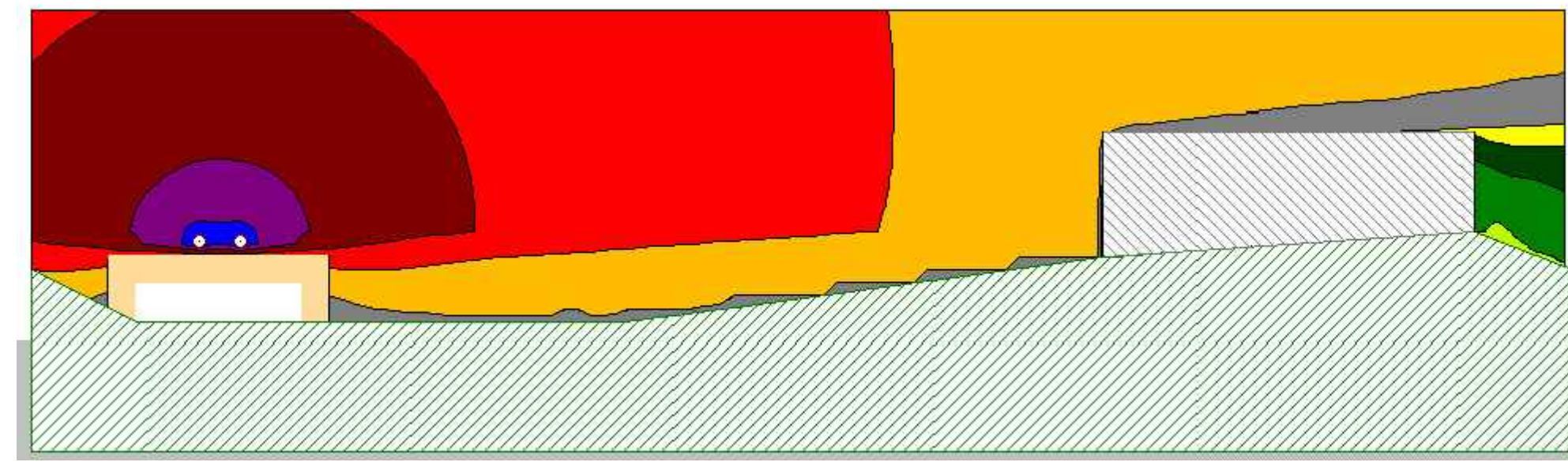
**SCENARIO POST MITIGAZIONE DIURNO**



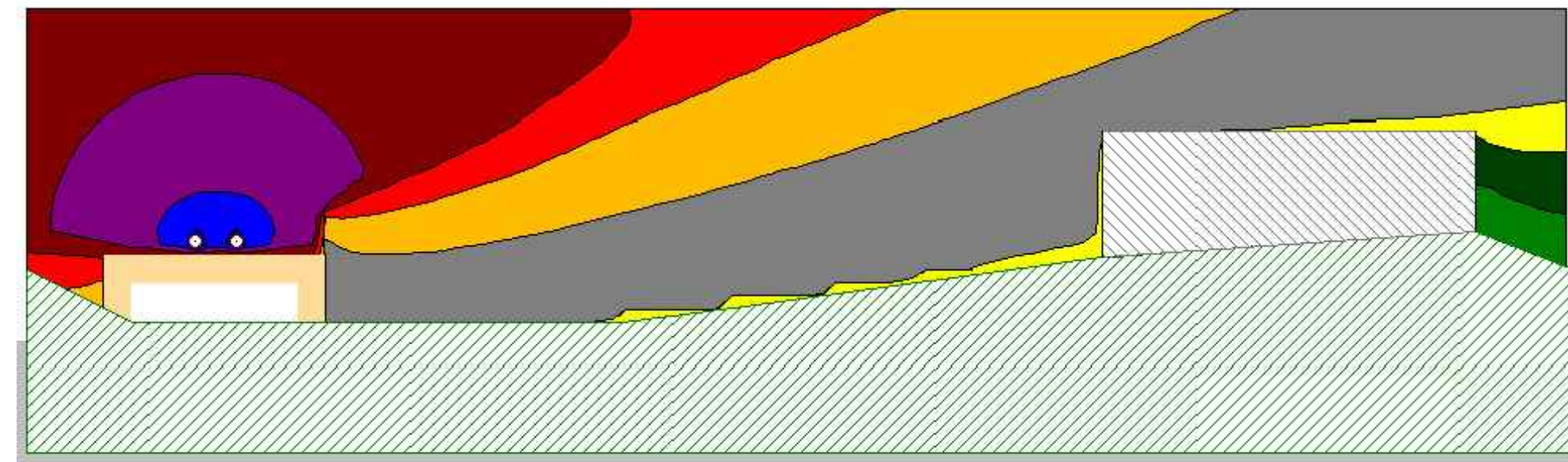
**SCENARIO POST OPERAM DIURNO**



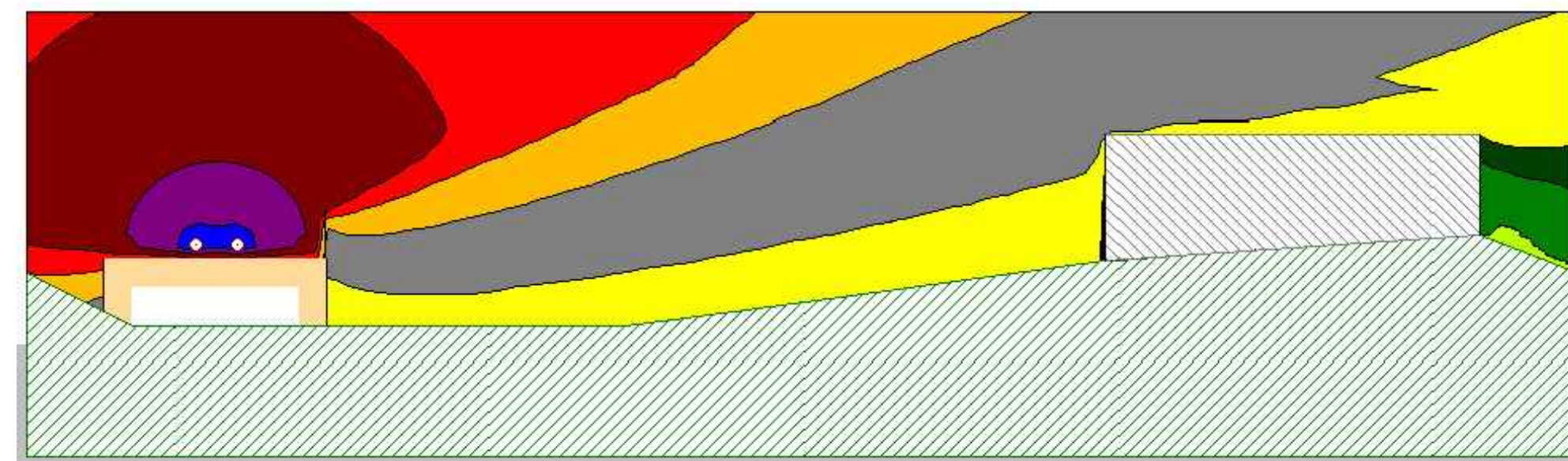
**SCENARIO POST OPERAM NOTTURNO**



**SCENARIO POST MITIGAZIONE DIURNO**



**SCENARIO POST MITIGAZIONE NOTTURNO**



**LEGENDA**

Tracciato di progetto

Confini comunali

Infrastruttura stradale  
Fasce di pertinenza acustica (D.P.R. 142 del 30/3/2004)  
Tipologia "C1 Extraurbana secondaria"

Strada di nuova realizzazione

Fascia unica - 250m

Fascia ricettori sensibili

500 m

Ricettori censiti

Livelli sonori in dB(A)

- <35
- 35-40
- 40-45
- 45-50
- 50-55
- 55-60
- 60-65
- 65-70
- 70-75
- 75-80
- >80

Interventi antirumore

Barriera antirumore integrata

**Sanas**  
GRUPPO FS ITALIANE

**Direzione Progettazione**

**S.S.51 "ALEMAGNA"**  
VARIANTE DI LONGARONE

**PROGETTO FATTIBILITA' TECNICA ED ECONOMICA** COD. VE407

PROGETTAZIONE: **ATI VIA - SERING - VDP - BRENG**

RESPONSABILE DELL'INTEGRAZIONE DELLE PRESTAZIONI SPECIALISTICHE e PROGETTISTA:  
Dott. Ing. Massimo Capasso (Ord. Ing. Prov. Roma A26031)

GRUPPO DI PROGETTAZIONE

MANDATARIA: **VIA INGEGNERIA** **SERING INGEGNERIA**

PROGETTISTA:  
Responsabile Tracciato stradale: Dott. Ing. Massimo Capasso (Ord. Ing. Prov. Roma 26031)  
Responsabile Strutture: Dott. Ing. Giovanni Piazza (Ord. Ing. Prov. Roma 27296)  
Responsabile Idraulica, Geotecnica e Impianti: Dott. Ing. Sergio Di Mola (Ord. Ing. Prov. Palermo 2812)  
Responsabile Ambientale: Dott. Ing. Francesco Ventura (Ord. Ing. Prov. Roma 14660)

MANDATARIO: **vdp** **BRENG BRIDGE ENGINEERING**

GEOLOGO:  
Dott. Ingegn. Enrico Curcurato (Ord. Geo. Regione Sicilia 966)

COORDINATORE SICUREZZA IN FASE DI PROGETTAZIONE:  
Dott. Ing. Matteo Di Girolamo (Ord. Ing. Prov. Roma A15138)

COORDINATORE ATTIVITA' DI PROGETTAZIONE:  
Dott. Ing. MariAntonietta Merendino (Ord. Ing. Prov. Roma A28481)

VISTO: IL RESPONSABILE DEL PROCEDIMENTO:  
Dott. Ing. Ettore De Cesbron De La Grenellais

**STUDIO DI IMPATTO AMBIENTALE**  
CARATTERIZZAZIONE DEL CLIMA ACUSTICO POST OPERAM E POST MITIGAZIONE DIURNO E NOTTURNO (MAPPE VERTICALI)

CODICE PROGETTO	NOME FILE	REVISIONE	SCALA:
PROGETTO: DPVE0407	T00IA09AMBCT76B	B	Varie
LIV. PROG. ANNO	CODICE ELAB.		
D 21	T00IA09AMBCT76		
D			
C			
B	REVISIONE A SEGUITO ISTRUTTORIA ANAS AMBIENTE	FEB.2022	D.DEL. BUONO F.VENTURA M.CAPASSO
A	EMISSIONE	NOV.2021	D.DEL. BUONO F.VENTURA G.PIAZZA
REV.	DESCRIZIONE	DATA	REDATTO VERIFICATO APPROVATO