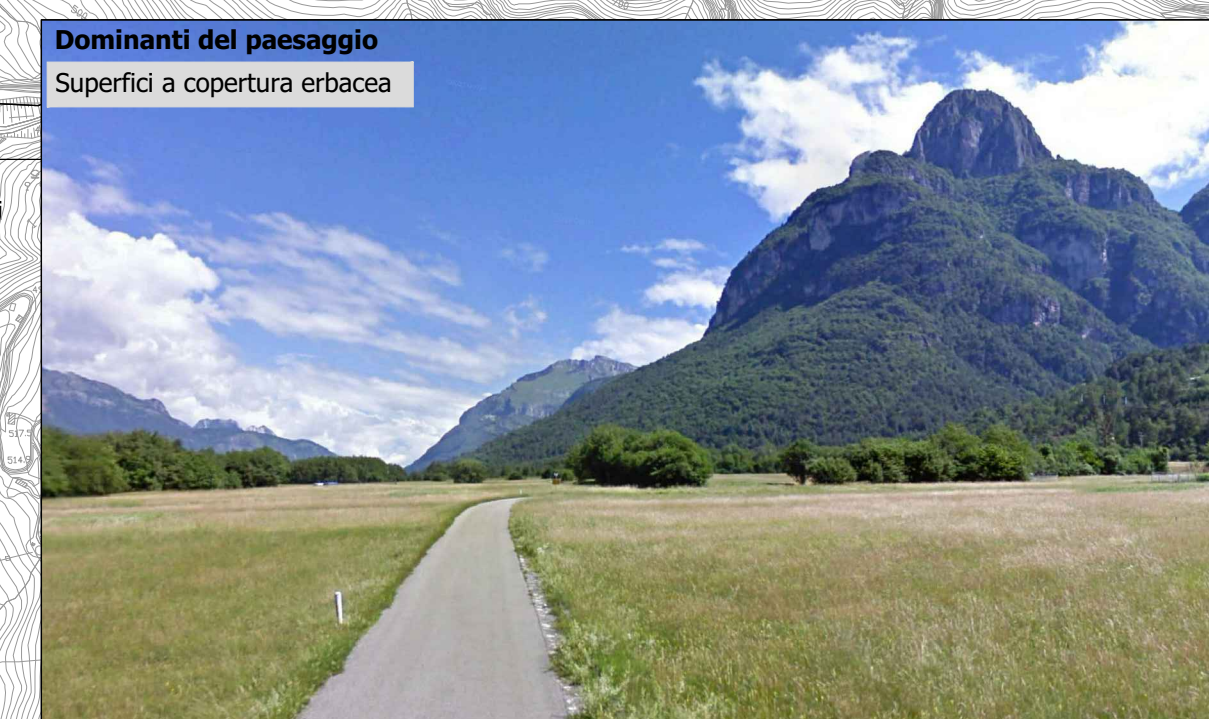




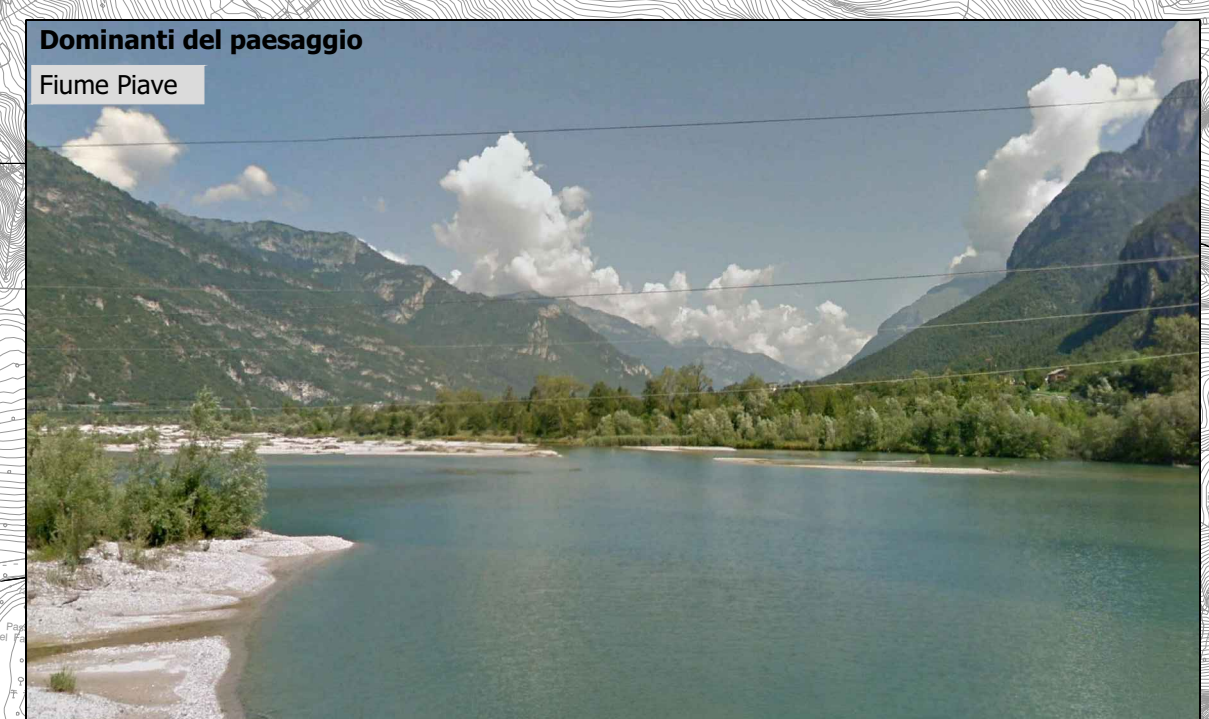
Criticità del paesaggio  
Impianto produttivo (Fortogna)



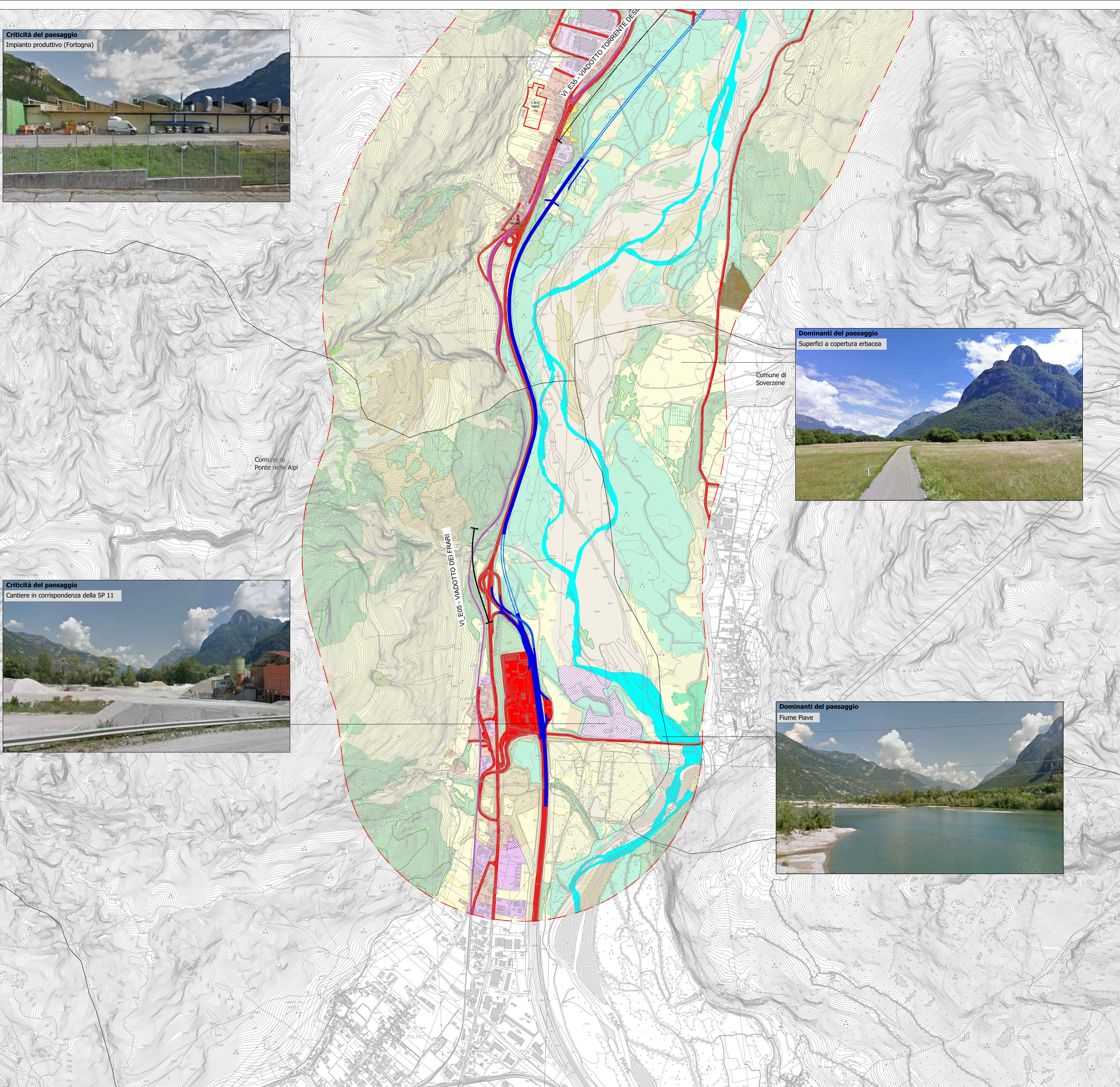
Criticità del paesaggio  
Cantiere in corrispondenza della SP 11



Dominanti del paesaggio  
Superfici a copertura erbacea



Dominanti del paesaggio  
Fiume Piave



**LEGENDA**

**Tracciato di progetto**

- Rilevato/trincea
- Viadotto
- Galleria
- Confini comunali

**Cantieri**

- A.S.n. Area stoccaggio
- C.B.n. Campo base
- A.T.n. Aree tecniche

**Sistema insediativo-infrastrutturale**

- Agglomerato urbano
- Rete stradale
- Verde urbano
- Insedimenti industriali e commerciali
- Linea ferroviaria

**Sistema naturale**

**Sistema idrogeomorfologico**

- Corsi d'acqua
- Greto dei fiumi

**Sistema vegetazionale**

- Bosco di latifoglie
- Arbusteti
- Aree a pascolo
- Bosco di conifere
- Zone aperte con vegetazione rada
- Formazioni ripariali

**Sistema agricolo**

- Superfici a copertura erbacea
- Culture permanenti

**Sistema storico-culturale**

- Centri storici
- Luoghi della memoria
- Beni di interesse storico-culturale
- Iconemi

**Beni di interesse storico-culturale**

- 1) Albero Monumentale (Faè)
- 2) Cimitero di Muda Maè
- 3) Campanile di Pirago
- 4) Museo del Vajont
- 5) Chiesa di "Santa Maria Immacolata"
- 6) Murazzi
- 7) Scuola dei bambini del Vajont
- 8) Palazzo Mazzolà
- 9) Villa Cappellari-Bonato
- 10) Cappella votiva vittime del Vajont
- 11) Museo etnografico degli Zattieri del Piave
- 12) Ex fabbrica di birra
- 13) Museo della pietra e degli scalpellini
- 14) Torre Gardona

**Elementi detrattori del paesaggio**

- Aree estrattive, cave
- Aree di cantiere / discariche

**Key Plan**

**Sanas**  
GRUPPO FS ITALIANE

**Direzione Progettazione**

**S.S.51 "ALEMAGNA"**  
VARIANTE DI LONGARONE

**PROGETTO FATTIBILITA' TECNICA ED ECONOMICA** COD. VE407

PROGETTAZIONE: ATI VIA - SERING - VDP - BRENG

**RESPONSABILE DELL'INTEGRAZIONE DELLE PRESTAZIONI SPECIALISTICHE e PROGETTISTA:**  
Dott. Ing. Massimo Capasso (Ord. Ing. Prov. Roma A26031)

**GRUPPO DI PROGETTAZIONE**

MANDATARIA: **VIA INGEGNERIA**

MANDATARIA: **SERING INGEGNERIA**

MANDATARIA: **vdp BRIDGE ENGINEERING**

**PROGETTISTA:**  
Responsabile Tracciato stradale: Dott. Ing. Massimo Capasso (Ord. Ing. Prov. Roma 26031)  
Responsabile Strutture: Dott. Ing. Giovanni Piazza (Ord. Ing. Prov. Roma 27296)  
Responsabile Idraulica, Geotecnica e Impianti: Dott. Ing. Sergio Di Mola (Ord. Ing. Prov. Palermo 2872)  
Responsabile Ambientale: Dott. Ing. Francesco Ventura (Ord. Ing. Prov. Roma 14660)

**COORDINATORE SICUREZZA IN FASE DI PROGETTAZIONE:**  
Dott. Ing. Matteo Di Girolamo (Ord. Ing. Prov. Roma A15138)

**COORDINATORE ATTIVITA' DI PROGETTAZIONE:**  
Dott. Ing. Mariantonietta Merendino (Ord. Ing. Prov. Roma A26481)

**VISTO: IL RESPONSABILE DEL PROCEDIMENTO:**  
Dott. Ing. Ettore De Cesbron De La Grenellais

**STUDIO DI IMPATTO AMBIENTALE**  
**ELEMENTI DI STRUTTURA DEL PAESAGGIO 1/3**

CODICE PROGETTO	NOME FILE	REVISIONE	SCALA:
PROGETTO: DPVE0407	TOOIA10AMBCTO3B	B	1:10.000
LIV. PROC. ANNO: D 21	CODICE ELAB.: TOOIA10AMBCTO3		
D			
C			
B	Rev. per riscontro ai pareri di CDS preliminare del 14/09/2022	DIC.2022	B.ZMEI F.VENTURA M.CAPASSO
A	EMISSIONE	NOV.2021	B.ZMEI F.VENTURA G.PIAZZA
REV.	DESCRIZIONE	DATA	REDATTO VERIFICATO APPROVATO