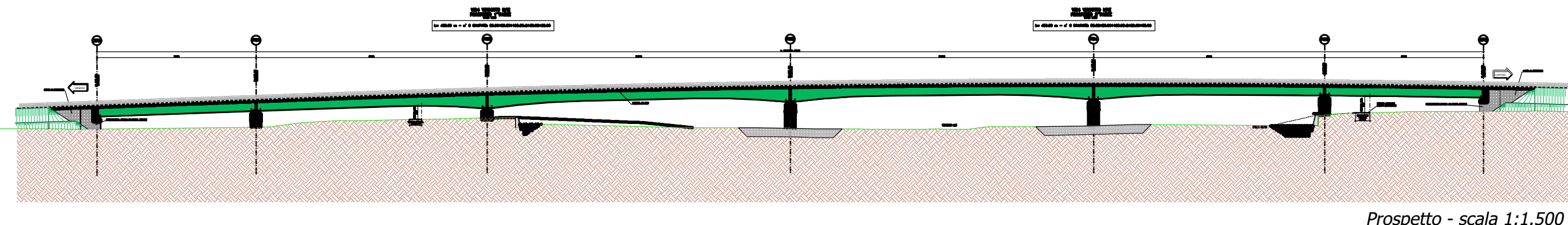


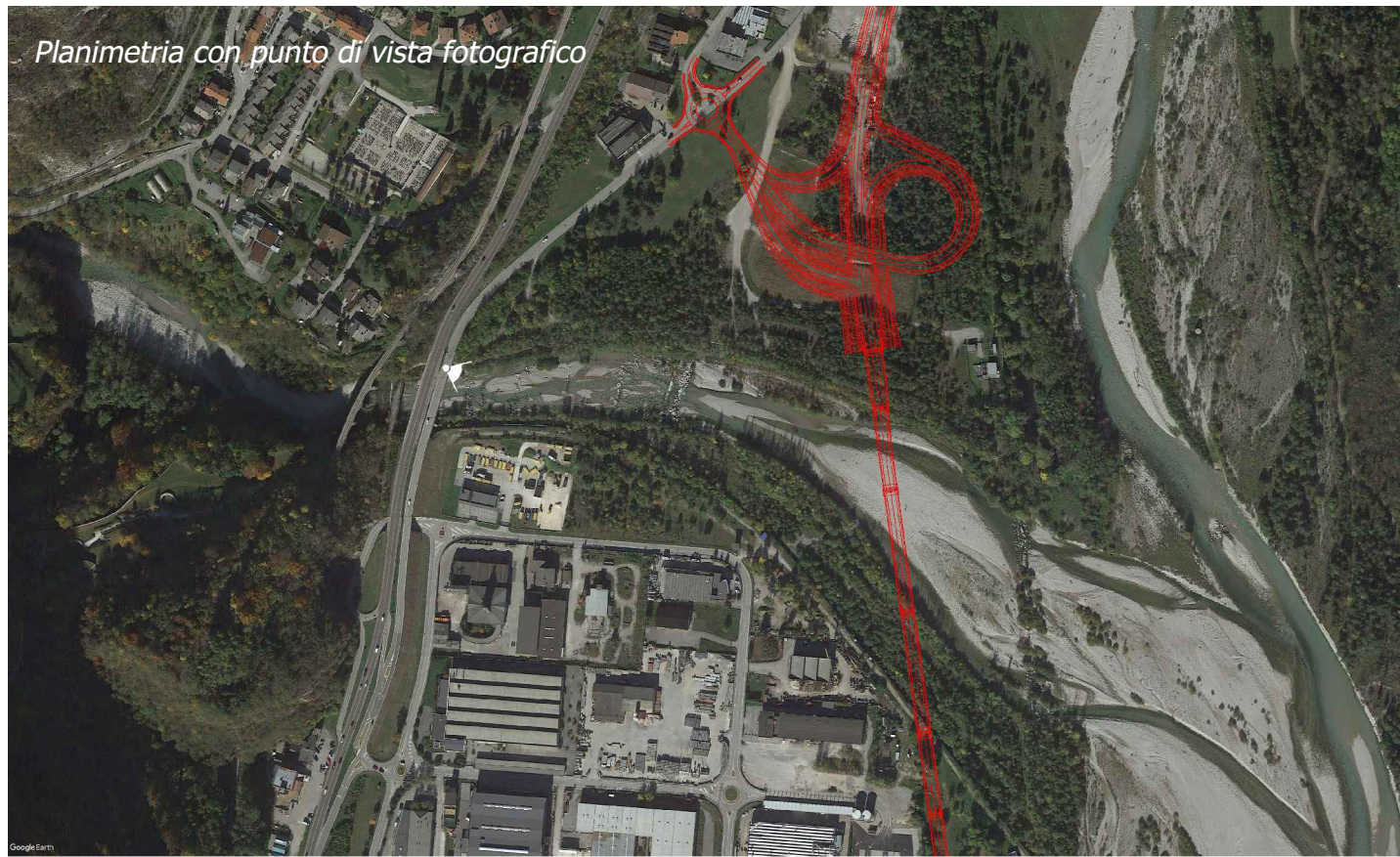
Quadro d'unione



Viadotto Maè - VI04



Prospetto - scala 1:1.500



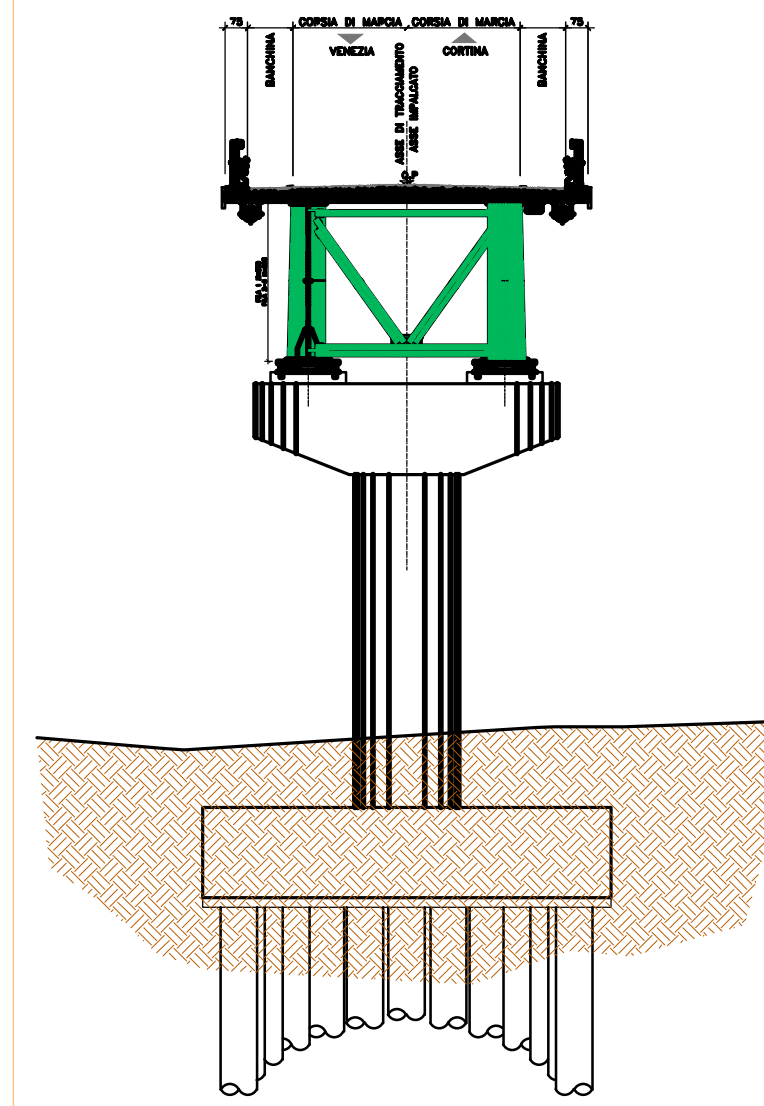
Planimetria con punto di vista fotografico



Ante operam

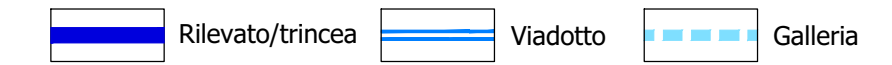


Post operam

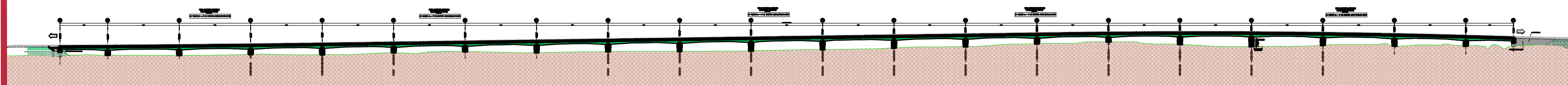


Sezione Trasversale - Scala 1:250

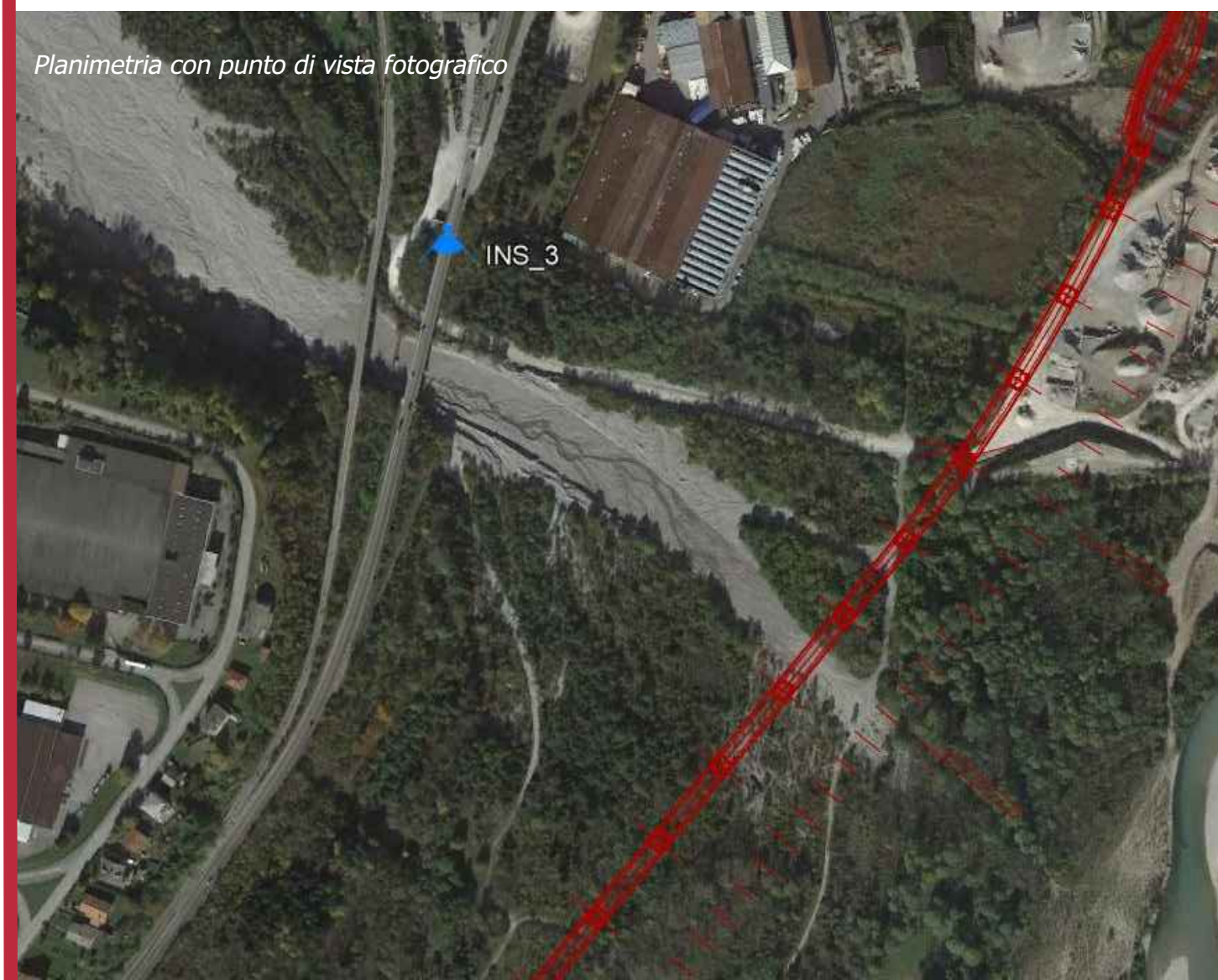
Tracciato di progetto



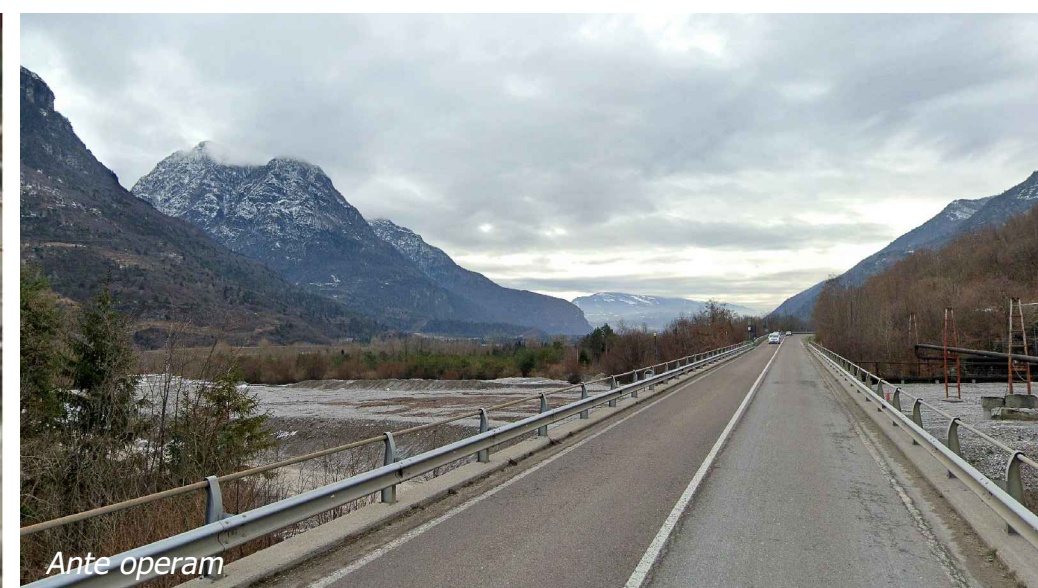
Viadotto Desedan - VI02



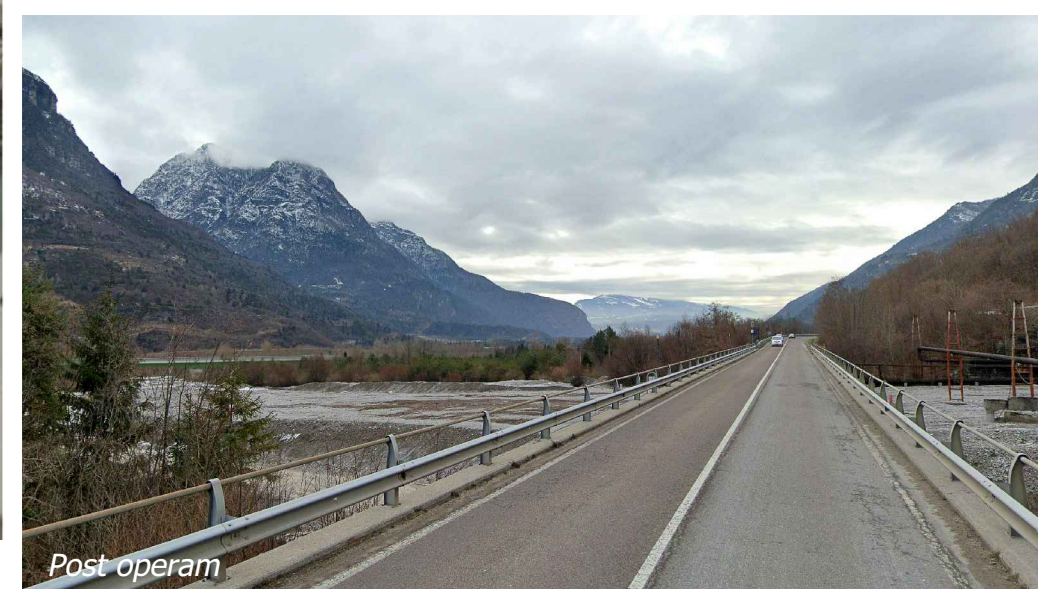
Prospetto - scala 1:2.500



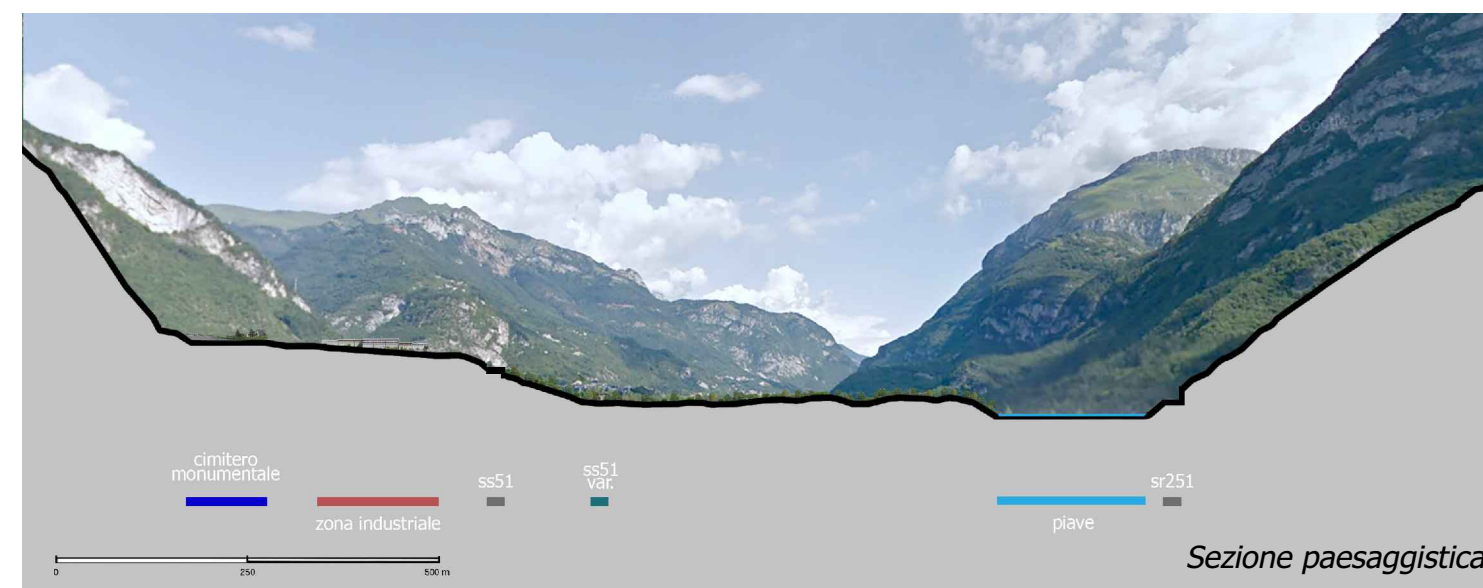
Planimetria con punto di vista fotografico



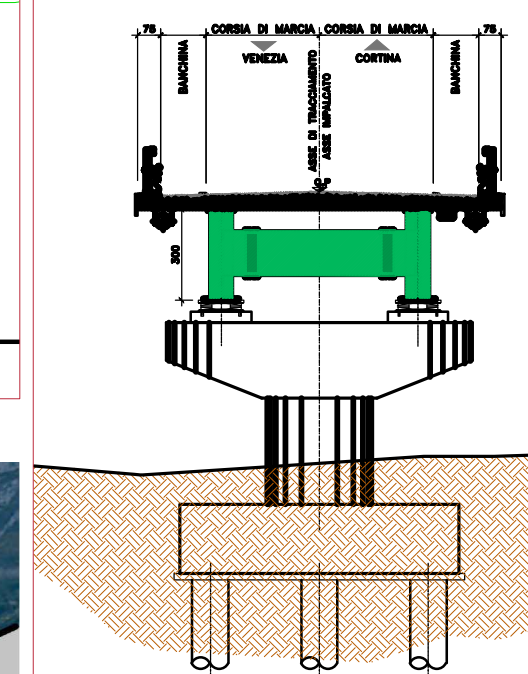
Ante operam



Post operam



Sezione paesaggistica



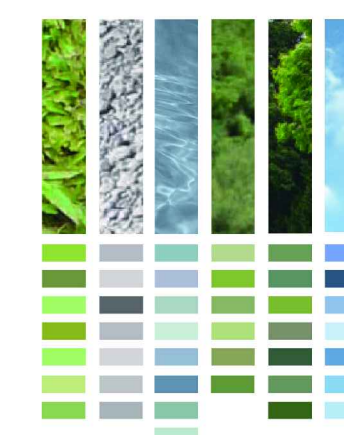
Sezione Trasversale - Scala 1:250

ANALISI DEL CONTESTO

SISTEMA NATURALE



MATERIALI E CROMIE



Caratteristiche Viadotti

Gli impalcati sono a struttura mista acciaio-calcestruzzo, con sezione trasversale "costituita due o tre travi metalliche principali in rapporto alle larghezze degli impalcati. Le strutture in carpenteria metallica sono previste in acciaio per impieghi strutturali secondo UNI EN 10025-1+4; la protezione dalla corrosione è ottenuta mediante cicli di verniciatura. Per le travi di tutti gli impalcati è stata prevista una colorazione verde ottanio, che costituisce un elemento caratterizzante ed identificante e garantisce un ottimo inserimento nel territorio attraversato.



Direzione Progettazione

S.S.51 "ALEMAGNA"
VARIANTE DI LONGARONE

PROGETTO FATTIBILITA' TECNICA ED ECONOMICA

COD. VE407

PROGETTAZIONE: ATI VIA - SERING - VDP - BRENG

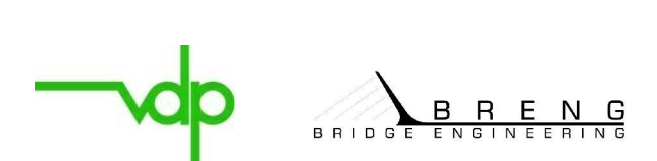
RESPONSABILE DELL'INTEGRAZIONE DELLE PRESTAZIONI SPECIALISTICHE e PROGETTISTA:

Dott. Ing. Massimo Capasso (Ord. Ing. Prov. Roma A26031)

PROGETTISTA:
Responsabile Tracciato stradale: Dott. Ing. Massimo Capasso (Ord. Ing. Prov. Roma 26031)
Responsabile Strutture: Dott. Ing. Giovanni Piazza (Ord. Ing. Prov. Roma 27296)
Responsabile Idraulica, Geotecnica e Impianti: Dott. Ing. Sergio Di Maio (Ord. Ing. Prov. Palermo 2872)
Responsabile Ambientale: Dott. Ing. Francesco Ventura (Ord. Ing. Prov. Roma 14660)

GRUPPO DI PROGETTAZIONE

MANDATARIA: MANDANTE:



GEOLOGO:

Dott. Geol. Enrico Curcurato (Ord. Geo. Regione Sicilia 966)

COORDINATORE SICUREZZA IN FASE DI PROGETTAZIONE:

Dott. Ing. Matteo Di Girolamo (Ord. Ing. Prov. Roma A15138)

COORDINATORE ATTIVITA' DI PROGETTAZIONE:

Dott. Ing. Mariantonietta Merendino (Ord. Ing. Prov. Roma A28481)

VISTO: IL RESPONSABILE DEL PROCEDIMENTO:

Dott. Ing. Ettore De Cesbron De La Grenelle's

STUDIO DI IMPATTO AMBIENTALE
MITIGAZIONI PAESAGGISTICHE VIADOTTI

CODICE PROGETTO		NOME FILE		REVISIONE	SCALA:
PROGETTO	LIV. PROC. ANNO	TO0IA10AMBCT16A			
DPVE0407	D 21	CODICE ELAB. T00I A10 AMB CT 16		A	-
D					
C					
B					
A	EMISSIONE	DIC.2022	B.ZIMEI	F.VENTURA	M.CAPASSO
REV.	DESCRIZIONE	DATA	REDATTO	VERIFICATO	APPROVATO