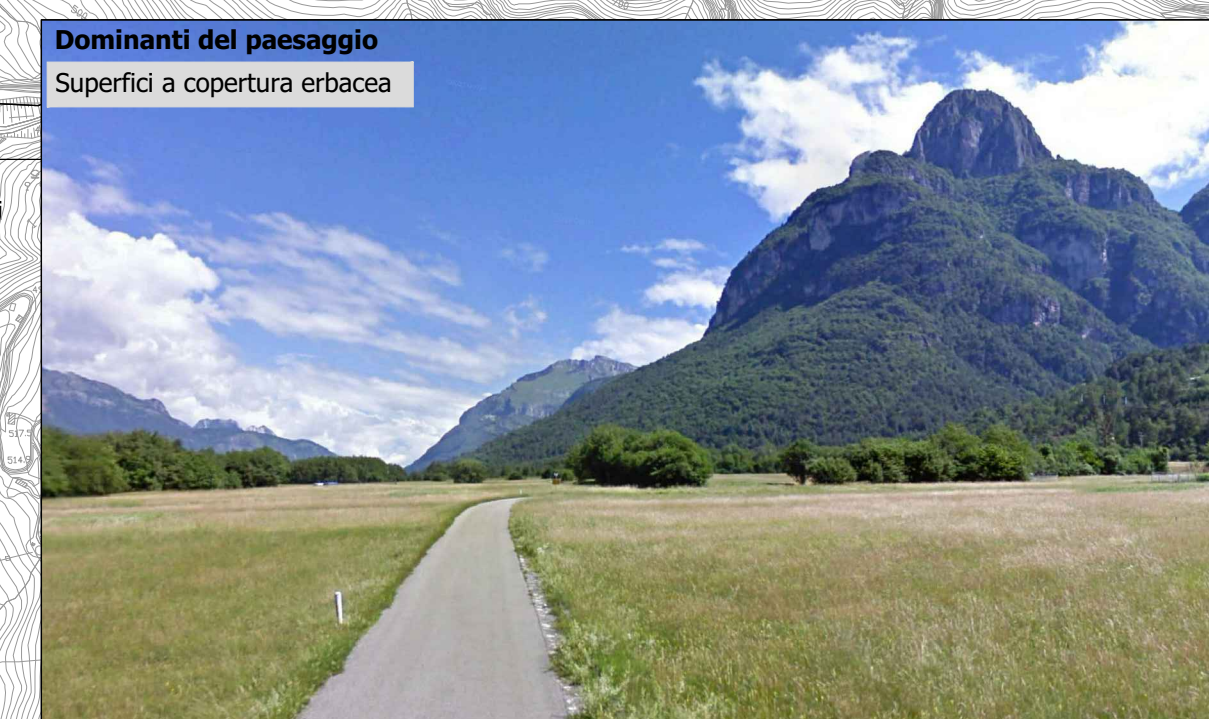




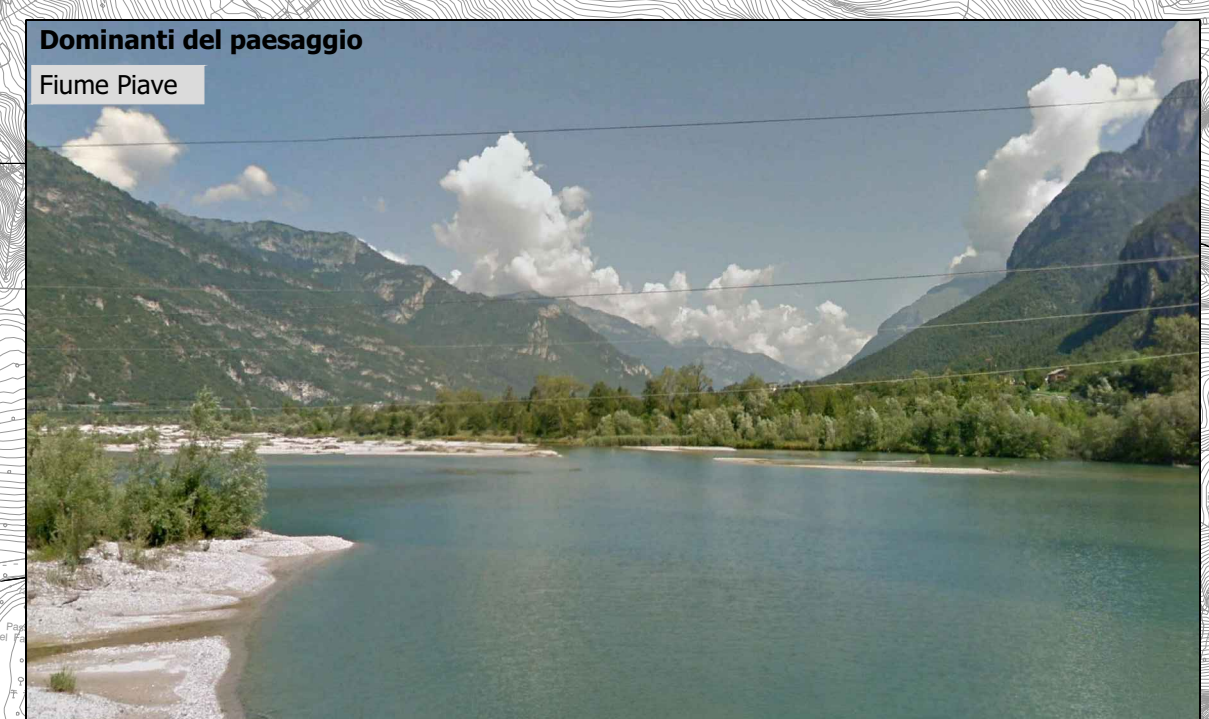
Criticità del paesaggio
Impianto produttivo (Fortogna)



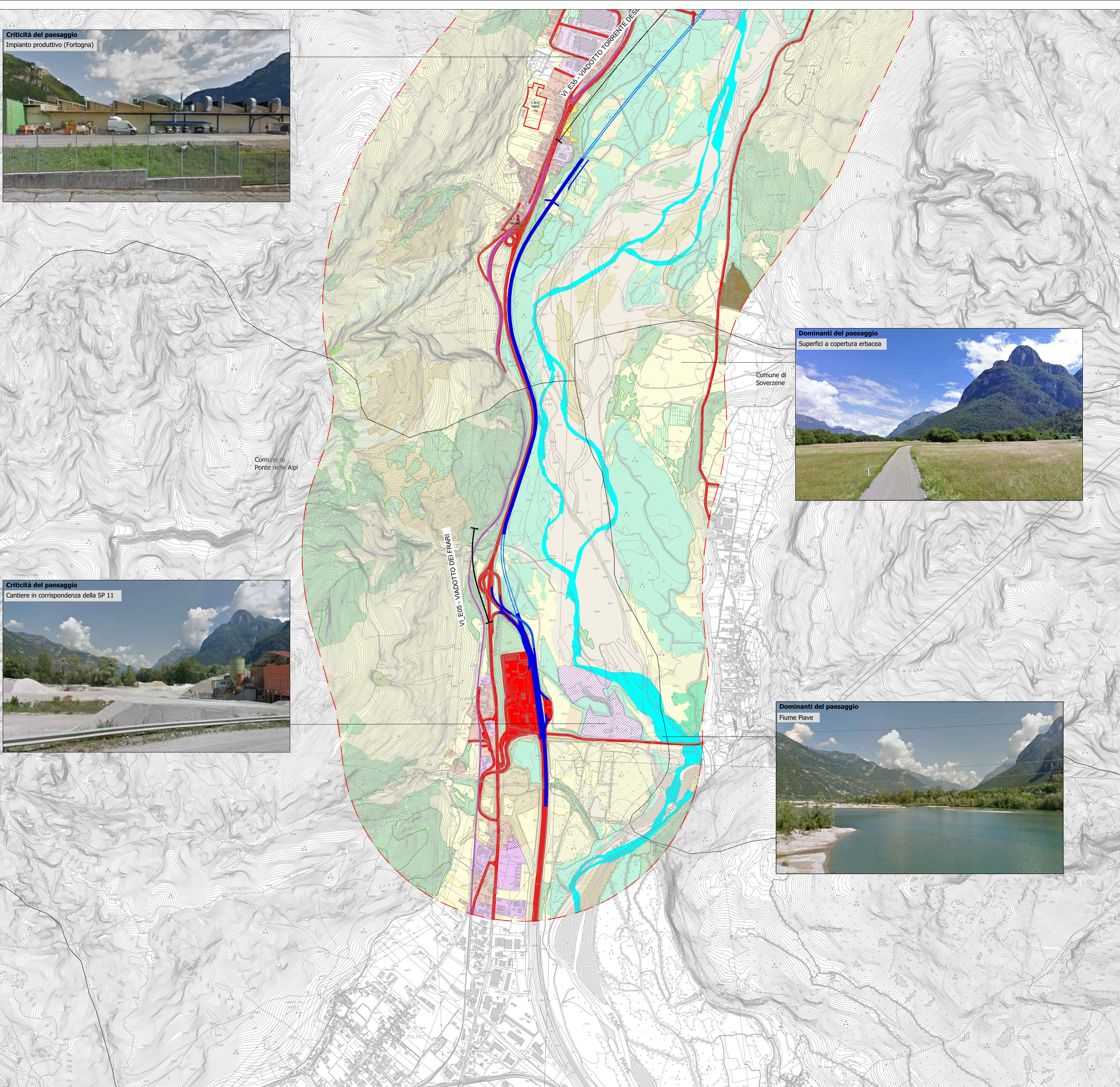
Criticità del paesaggio
Cantiere in corrispondenza della SP 11



Dominanti del paesaggio
Superfici a copertura erbacea



Dominanti del paesaggio
Fiume Piave



LEGENDA

Tracciato di progetto

- Rilevato/trincea
- Viadotto
- Galleria
- Confini comunali

Cantieri

- A.S.n. Area stoccaggio
- C.B.n. Campo base
- A.T.n. Aree tecniche

Sistema insediativo-infrastrutturale

- Agglomerato urbano
- Rete stradale
- Verde urbano
- Insedimenti industriali e commerciali
- Linea ferroviaria

Sistema naturale

Sistema idrogeomorfologico

- Corsi d'acqua
- Greto dei fiumi

Sistema vegetazionale

- Bosco di latifoglie
- Arbusteti
- Aree a pascolo
- Bosco di conifere
- Zone aperte con vegetazione rada
- Formazioni ripariali

Sistema agricolo

- Superfici a copertura erbacea
- Culture permanenti

Sistema storico-culturale

- Centri storici
- Luoghi della memoria
- Beni di interesse storico-culturale
- Iconemi

Beni di interesse storico-culturale

1) Albero Monumentale (Faè)	8) Palazzo Mazzolà
2) Cimitero di Muda Maè	9) Villa Cappellari-Bonato
3) Campanile di Pirago	10) Cappella votiva vittime del Vajont
4) Museo del Vajont	11) Museo etnografico degli Zattieri del Piave
5) Chiesa di "Santa Maria Immacolata"	12) Ex fabbrica di birra
6) Murazzi	13) Museo della pietra e degli scalpellini
7) Scuola dei bambini del Vajont	14) Torre Gardona

Elementi detrattori del paesaggio

- Aree estrattive, cave
- Aree di cantiere / discariche

Key Plan

Sanas
GRUPPO FS ITALIANE

Direzione Progettazione

S.S.51 "ALEMAGNA"
VARIANTE DI LONGARONE

PROGETTO FATTIBILITA' TECNICA ED ECONOMICA COD. VE407

PROGETTAZIONE: ATI VIA - SERING - VDP - BRENG

RESPONSABILE DELL'INTEGRAZIONE DELLE PRESTAZIONI SPECIALISTICHE e PROGETTISTA: Dott. Ing. Massimo Capasso (Ord. Ing. Prov. Roma A26031)	GRUPPO DI PROGETTAZIONE MANDATARIA: VIA INGEGNERIA MANDANTE: SERING INGEGNERIA
PROGETTISTA: Responsabile Tracciato stradale: Dott. Ing. Massimo Capasso (Ord. Ing. Prov. Roma 26031) Responsabile Strutture: Dott. Ing. Giovanni Piazza (Ord. Ing. Prov. Roma 27296) Responsabile Infrastr. Geotecnica e Impianti: Dott. Ing. Sergio Di Mola (Ord. Ing. Prov. Palermo 2872) Responsabile Ambientale: Dott. Ing. Francesco Ventura (Ord. Ing. Prov. Roma 14660)	COORDINATORE SICUREZZA IN FASE DI PROGETTAZIONE: Dott. Ing. Matteo Di Girolamo (Ord. Ing. Prov. Roma A15138) COORDINATORE ATTIVITA' DI PROGETTAZIONE: Dott. Ing. Mariantonietta Merendino (Ord. Ing. Prov. Roma A26481)
GEOLOGO: Dott. Geol. Enrico Curcurato (Ord. Geo. Regione Sicilia 966)	
VISTO: IL RESPONSABILE DEL PROCEDIMENTO: Dott. Ing. Ettore De Cesbron De La Grenellais	

RELAZIONE PAESAGGISTICA
ELEMENTI DI STRUTTURA DEL PAESAGGIO 1/3

CODICE PROGETTO PROGETTO: DPVE0407	LIV. PROC. ANNO D 21	NOME FILE TO0IA14AMBCT15B	REVISIONE B	SCALA: 1:10.000
CODICE ELAB. T00IA14AMBCT15				
D				
C				
B	Rev. per riscontro ai pareri di CDS preliminare del 14/09/2022	DIC.2022	B.ZMEI	F.VENTURA
A	EMISSIONE	NOV.2021	B.ZMEI	F.VENTURA
REV.	DESCRIZIONE	DATA	REDATTO	VERIFICATO
				APPROVATO