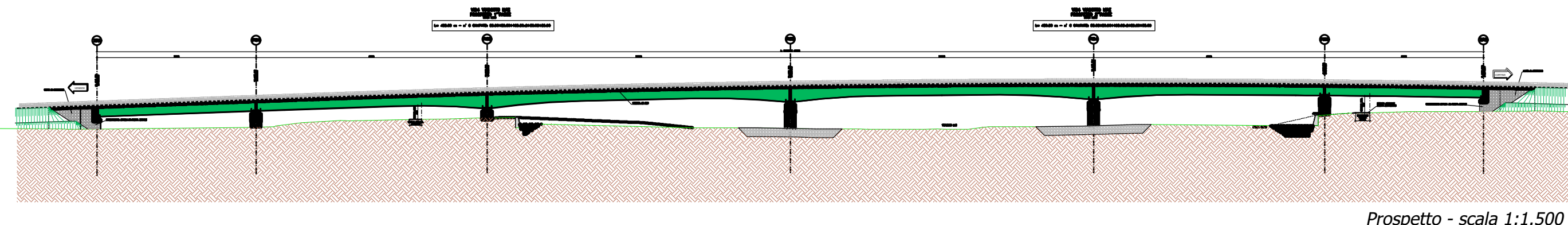


Quadro d'unione



Viadotto Maè - VI04



Prospetto - scala 1:1.500



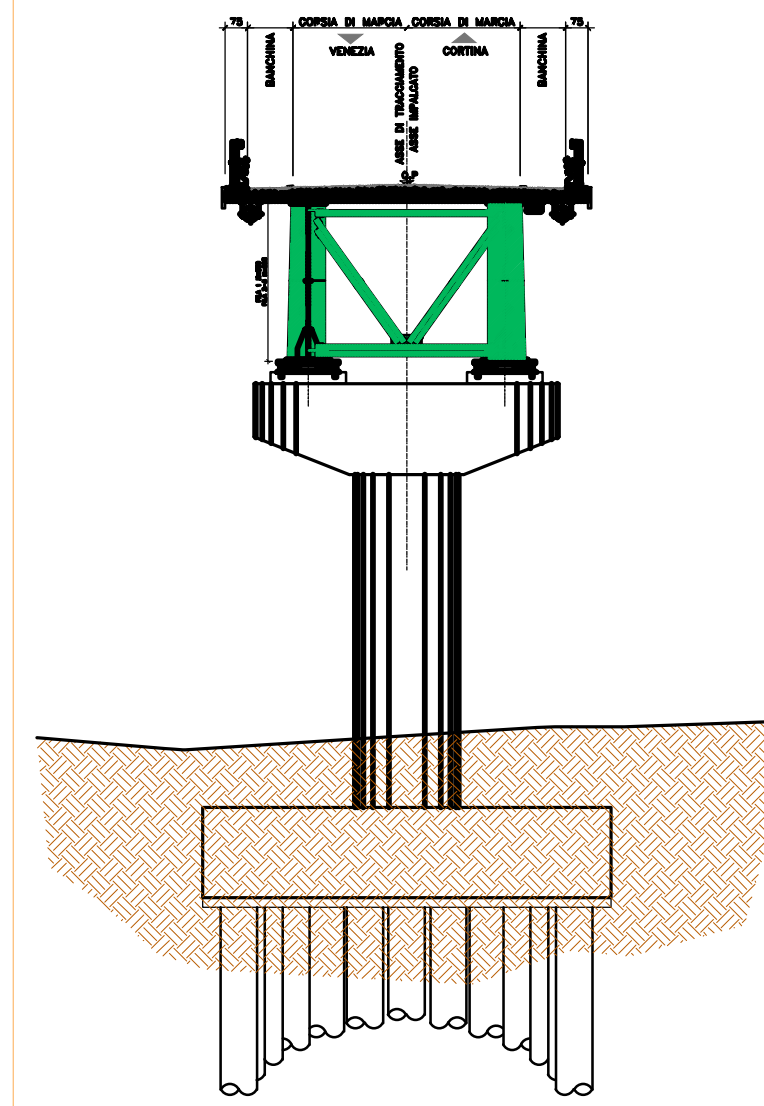
Planimetria con punto di vista fotografico



Ante operam

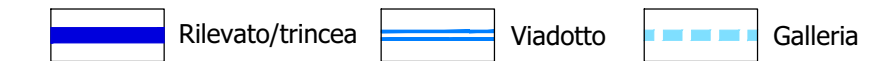


Post operam

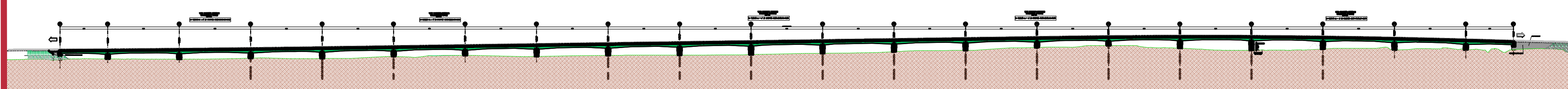


Sezione Trasversale - Scala 1:250

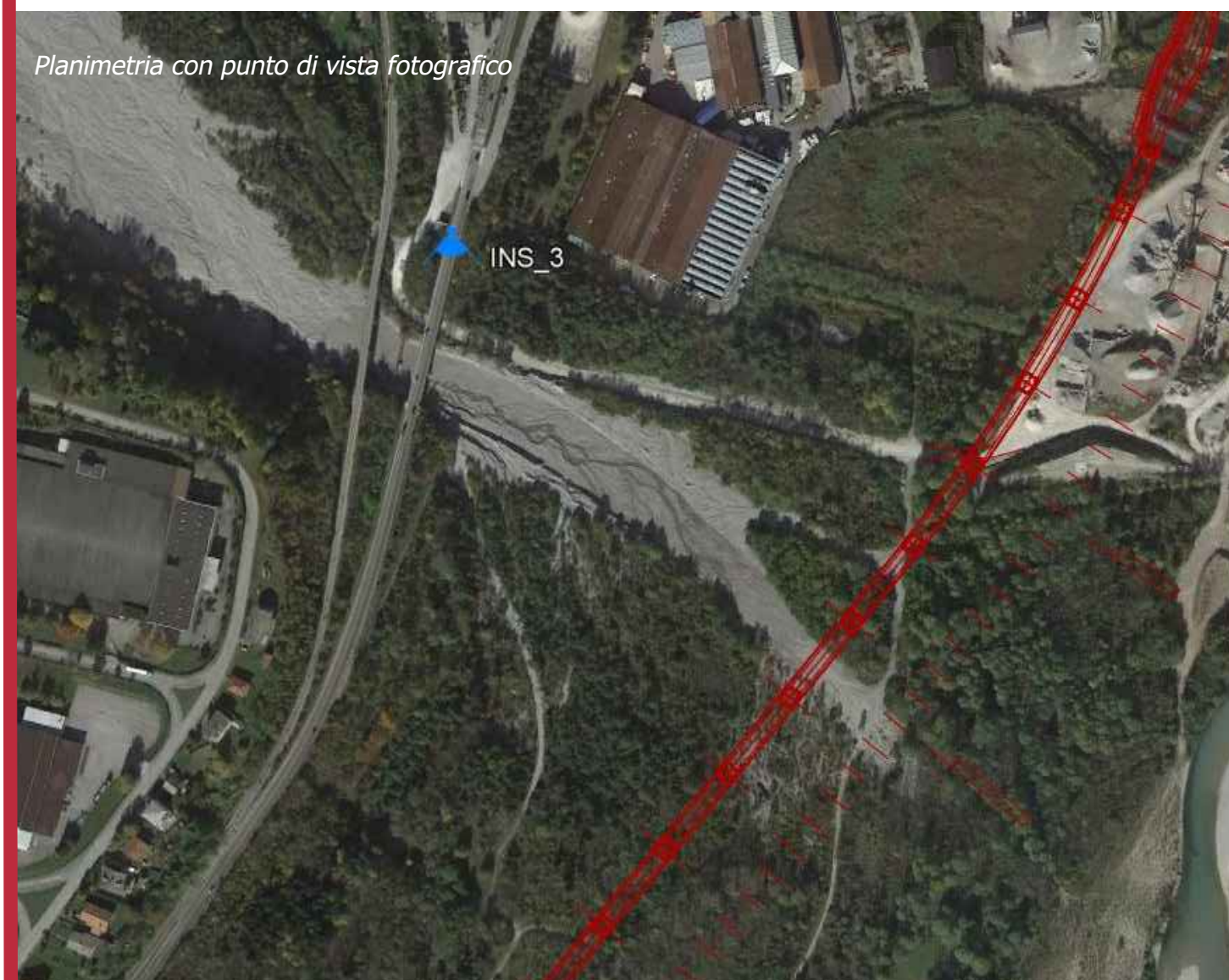
Tracciato di progetto



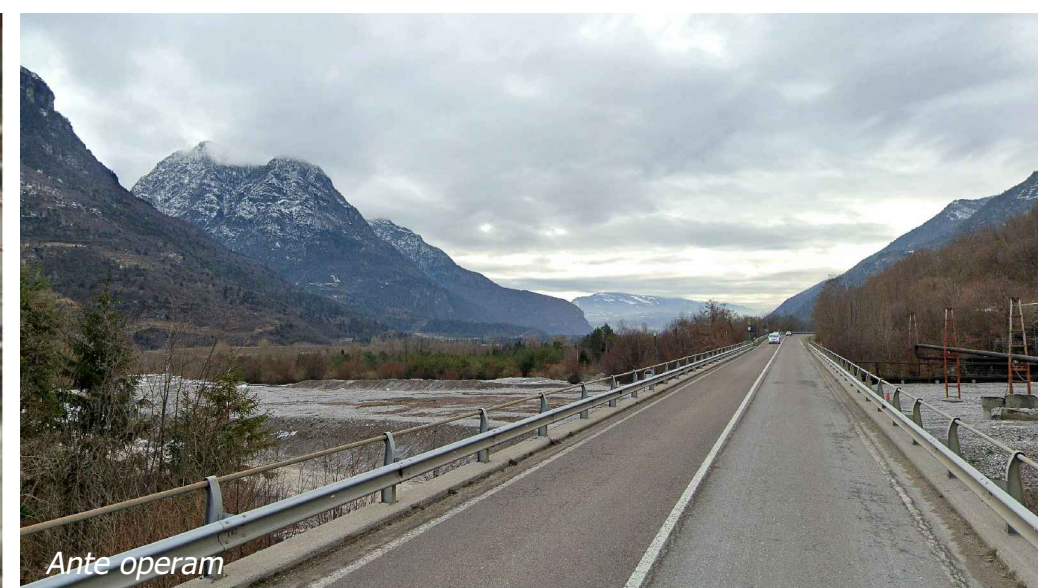
Viadotto Desedan - VI02



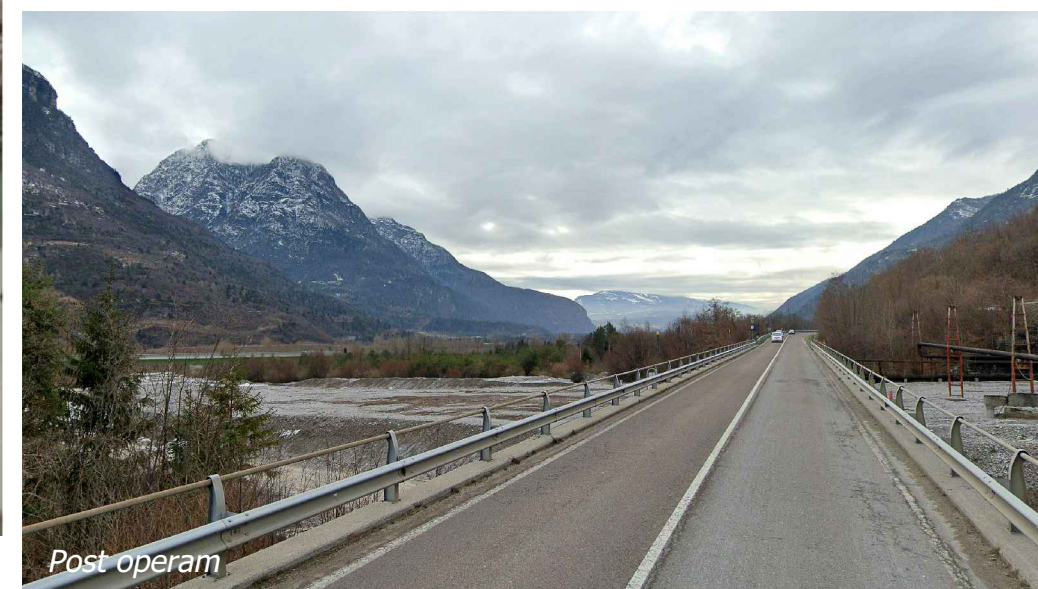
Prospetto - scala 1:2.500



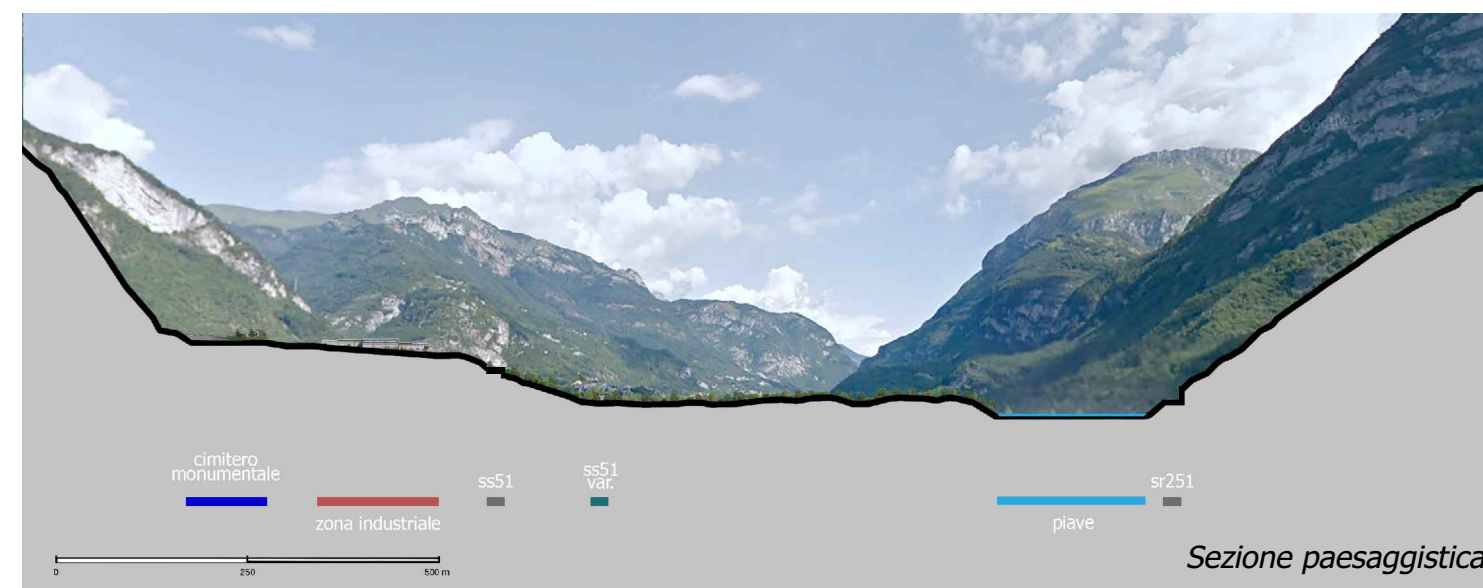
Planimetria con punto di vista fotografico



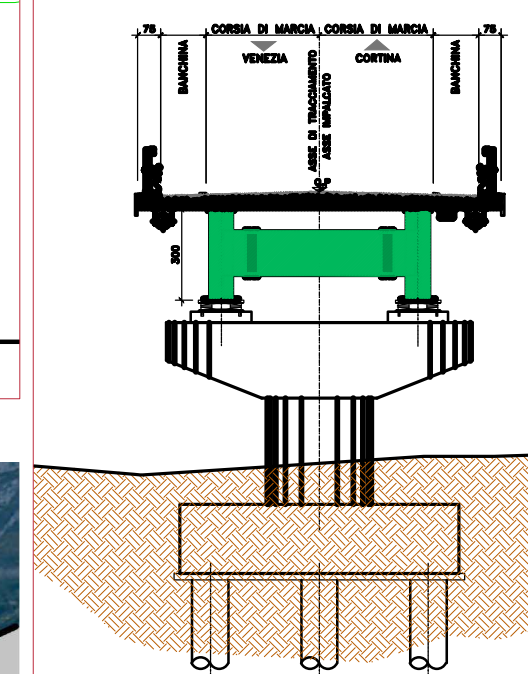
Ante operam



Post operam



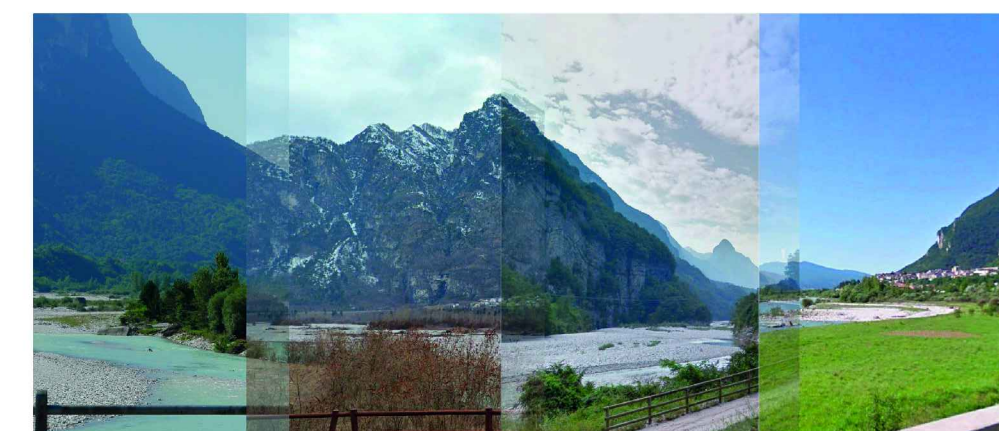
Sezione paesaggistica



Sezione Trasversale - Scala 1:250

ANALISI DEL CONTESTO

SISTEMA NATURALE



MATERIALI E CROMIE



**Caratteristiche Viadotti**  
 Gli impalcati sono a struttura mista acciaio-calcestruzzo, con sezione trasversale "costituita due o tre travi metalliche principali in rapporto alle larghezze degli impalcati. Le strutture in carpenteria metallica sono previste in acciaio per impieghi strutturali secondo UNI EN 10025-1+4; la protezione dalla corrosione è ottenuta mediante cicli di verniciatura. Per le travi di tutti gli impalcati è stata prevista una colorazione verde ottanio, che costituisce un elemento caratterizzante ed identificante e garantisce un ottimo inserimento nel territorio attraversato.



Direzione Progettazione

S.S.51 "ALEMAGNA"  
 VARIANTE DI LONGARONE

PROGETTO FATTIBILITA' TECNICA ED ECONOMICA

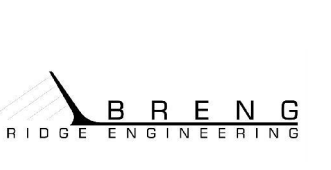
COD. VE407

PROGETTAZIONE: ATI VIA - SERING - VDP - BRENG

**RESPONSABILE DELL'INTEGRAZIONE DELLE PRESTAZIONI SPECIALISTICHE e PROGETTISTA:**  
 Dott. Ing. Massimo Capasso (Ord. Ing. Prov. Roma A26031)  
**PROGETTISTA:**  
 Responsabile Tracciato stradale: Dott. Ing. Massimo Capasso (Ord. Ing. Prov. Roma 26031)  
 Responsabile Strutture: Dott. Ing. Giovanni Piazza (Ord. Ing. Prov. Roma 27296)  
 Responsabile Idraulica, Geotecnica e Impianti: Dott. Ing. Sergio Di Maio (Ord. Ing. Prov. Palermo 2872)  
 Responsabile Ambientale: Dott. Ing. Francesco Ventura (Ord. Ing. Prov. Roma 14660)

GRUPPO DI PROGETTAZIONE

MANDATARIA: **VIA** INGEGNERIA



**GEOLOGO:**  
 Dott. Geol. Enrico Curcurato (Ord. Geo. Regione Sicilia 966)  
**COORDINATORE SICUREZZA IN FASE DI PROGETTAZIONE:**  
 Dott. Ing. Matteo Di Girolamo (Ord. Ing. Prov. Roma A15138)  
**COORDINATORE ATTIVITA' DI PROGETTAZIONE:**  
 Dott. Ing. Mariantonietta Merendino (Ord. Ing. Prov. Roma A28481)

**VISTO: IL RESPONSABILE DEL PROCEDIMENTO:**  
 Dott. Ing. Ettore De Cesbron De La Grenelle's

RELAZIONE PAESAGGISTICA  
 MITIGAZIONI PAESAGGISTICHE VIADOTTI

CODICE PROGETTO		NOME FILE		REVISIONE	SCALA:
PROGETTO	LIV. PROC. ANNO	TO0IA14AMBCT30A			
DPVE0407	D 21	CODICE ELAB. T00I A14 AMB CT30		A	-
D					
C					
B					
A	EMISSIONE	DIC.2022	B.ZIMEI	F.VENTURA	M.CAPASSO
REV.	DESCRIZIONE	DATA	REDATTO	VERIFICATO	APPROVATO