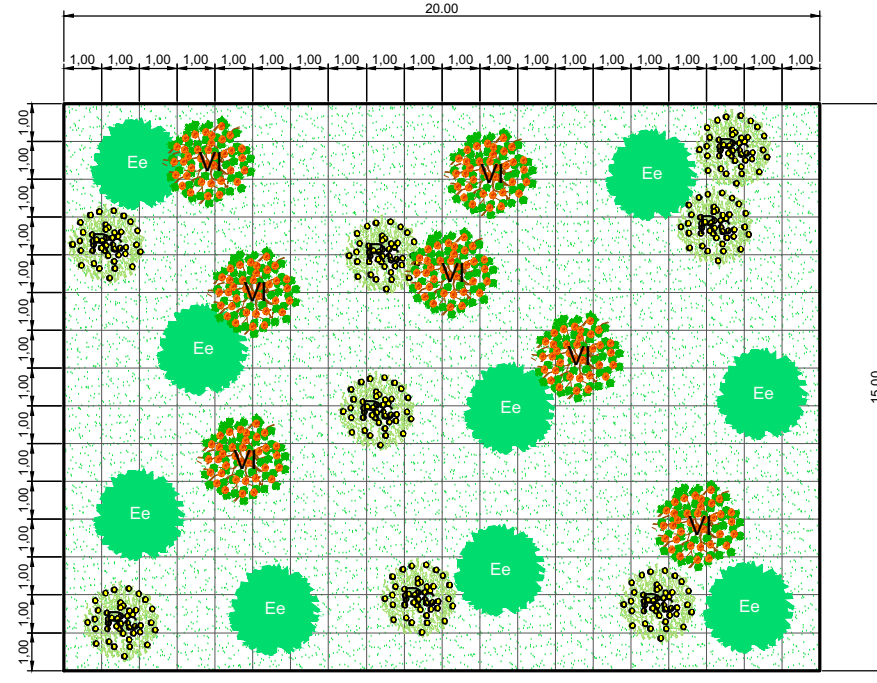
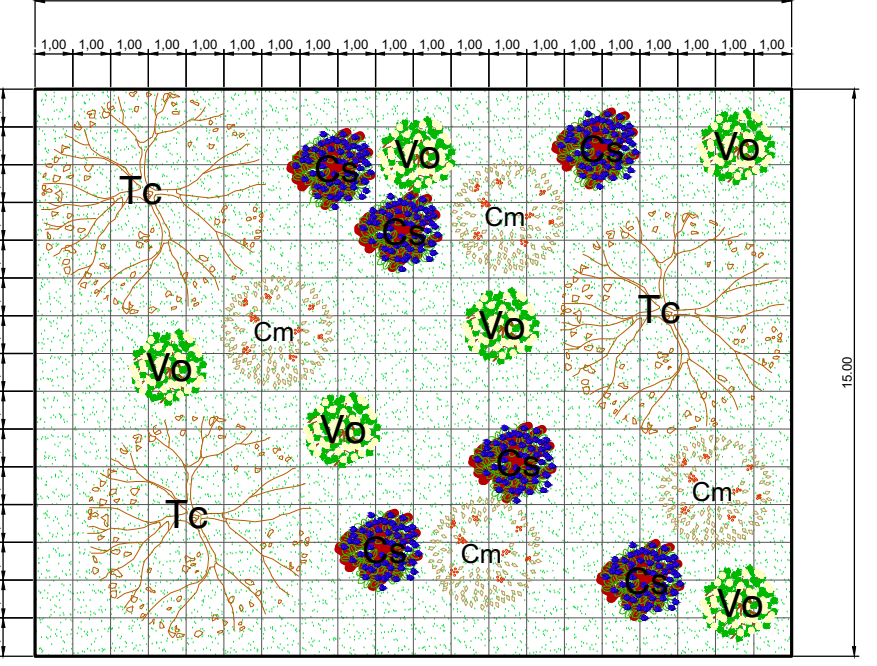


**A - PRATO CESPUGLIATO**



| ARBUSTI | (n.24 piante ogni 300 mq)           | SUPERFICIE SESTO D'IMPIANTO | N. ESSENZE |
|---------|-------------------------------------|-----------------------------|------------|
| Ee      | FUSAGGINE <i>Euonymus europaeus</i> | 300                         | 9          |
| Rc      | ROSA CANINA <i>Rosa canina</i>      | mq                          | 8          |
| Vi      | LANTANA <i>Viburnum lantana</i>     | mq                          | 7          |
|         | INERBIMENTO                         |                             | -          |

**B - CESPUGLIETO ARBORATO**



| ALBERI                            | (n.3 piante ogni 300 mq)              | SUPERFICIE SESTO D'IMPIANTO | N. ESSENZE |
|-----------------------------------|---------------------------------------|-----------------------------|------------|
| Tc                                | TIGLIO SELVATICO <i>Tilia cordata</i> | 300                         | 3          |
| ARBUSTI (n.16 piante ogni 300 mq) |                                       |                             |            |
| Cm                                | BIANCOSPINO <i>Crataegus monogyna</i> | mq                          | 4          |
| Cs                                | SANGUINELLA <i>Cornus sanguinea</i>   | mq                          | 6          |
| Vo                                | PALLA DI NEVE <i>Viburnum opulus</i>  | mq                          | 6          |
|                                   | INERBIMENTO                           |                             | -          |

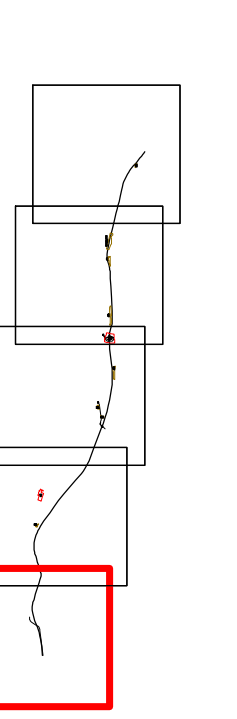
Comune di Ponte nelle Alpi

Comune di Soverzene

**LEGENDA**

- Tracciato di progetto
- Confini comunali
- Cantieri**
  - A.S.n. Area stoccaggio
  - C.B.n. Campo base
  - A.T.n. Aree tecniche
- Opere a verde**
  - Inerbimento dei rilevati
  - Prato cespugliato
  - Cespugliato arborato
  - Arbusti in corrispondenza di rilevati e trincee
  - Filare arboreo - arbustivo
  - Mantello arbustivo termofilo di ricicatura
  - Formazione arboreo - arbustiva a carattere igrofilo
  - Ripristino dei suoli in corrispondenza delle aree di cantiere
- Interventi mitigazione acustica**
  - Barriere antirumore
- Sistemazione Parco fluviale - area viadotto fiera

Key Plan



**Sanas**  
GRUPPO FS ITALIANE

Direzione Progettazione

**S.S.51 "ALEMAGNA"**  
VARIANTE DI LONGARONE

**PROGETTO FATTIBILITA' TECNICA ED ECONOMICA** COD. VE407

PROGETTAZIONE: ATI VIA - SERING - VDP - BRENG

|   |   |
|---|---|
| <b>RESPONSABILE DELL'INTEGRAZIONE DELLE PRESTAZIONI SPECIALISTICHE e PROGETTISTA:</b><br>Dott. Ing. Massimo Capasso (Ord. Ing. Prov. Roma A26031)   | <b>GRUPPO DI PROGETTAZIONE</b><br>MANDATARIA: <b>VIA</b> INGEGNERIA<br>MANDANTE: <b>SERING</b> INGEGNERIA<br>RESPONSABILE TRACCIATO STRADALE: Dott. Ing. Massimo Capasso (Ord. Ing. Prov. Roma 26031)<br>RESPONSABILE STRUTTURE: Dott. Ing. Giovanni Piazza (Ord. Ing. Prov. Roma 27296)<br>RESPONSABILE IDRAULICA, GEOTECNICA e IMPIANTI: Dott. Ing. Sergio Di Mola (Ord. Ing. Prov. Palermo 2872)<br>RESPONSABILE AMBIENTE: Dott. Ing. Francesco Ventura (Ord. Ing. Prov. Roma 14660) |
| <b>PROGETTISTA:</b><br>RESPONSABILE TRACCIATO STRADALE: Dott. Ing. Massimo Capasso (Ord. Ing. Prov. Roma 26031)<br>RESPONSABILE STRUTTURE: Dott. Ing. Giovanni Piazza (Ord. Ing. Prov. Roma 27296)<br>RESPONSABILE IDRAULICA, GEOTECNICA e IMPIANTI: Dott. Ing. Sergio Di Mola (Ord. Ing. Prov. Palermo 2872)<br>RESPONSABILE AMBIENTE: Dott. Ing. Francesco Ventura (Ord. Ing. Prov. Roma 14660) | <b>GEOLOGO:</b><br>Dott. Ingegn. Enrico Curatolo (Ord. Geo. Regione Sicilia 966)  |
| <b>COORDINATORE SICUREZZA IN FASE DI PROGETTAZIONE:</b><br>Dott. Ing. Matteo Di Girolamo (Ord. Ing. Prov. Roma A15138)  | <b>COORDINATORE ATTIVITA' DI PROGETTAZIONE:</b><br>Dott. Ing. Mariantonietta Merendino (Ord. Ing. Prov. Roma A28481)  |
| <b>VISTO: IL RESPONSABILE DEL PROCEDIMENTO:</b><br>Dott. Ing. Ettore De Cesbron De La Grenollais  |   |

**RELAZIONE PAESAGGISTICA**  
**PLANIMETRIA DEGLI INTERVENTI DI INSERIMENTO PAESAGGISTICO**  
**AMBIENTALE E SESTI DI IMPIANTO Tav. 1/5**

|                 |  |           |                              |
|-----------------|--|-----------|------------------------------|
| CODICE PROGETTO | NOME FILE  | REVISIONE | SCALA:                       |
| PROGETTO        | TO0IA14AMBPL01B  |           |                              |
| DPVE0407 D 21   | CODICE ELAB. TO0IA14AMBPL01                                    | B         | 1:5.000                      |
| D               |  |           |                              |
| C               |  |           |                              |
| B               | Rev. per riscontro ai pareri di CDS preliminare del 14/09/2022 | DIC.2022  | B.ZMEI F.VENTURA M.CAPASSO   |
| A               | <b>EMISSIONE</b>   | NOV.2021  | B.ZMEI F.VENTURA G.PIAZZA    |
| REV.            | DESCRIZIONE  | DATA      | REDATTO VERIFICATO APPROVATO |

| TIPOLOGICI DI IMPIANTO   | Superficie totale intervento (mq) | Superficie modulo sesto di impianto (mq) |
|--|-----------------------------------|--|
| <b>A - Prato cespugliato</b>                                   | <b>1933</b>                       | <b>300</b>                               |
| Fusaggine ( <i>Euonymus europaeus</i> ) h 1m                   | 59                                | 9  |
| Lantana ( <i>Viburnum lantana</i> ) h 1m                       | 45                                | 7  |
| Rosa canina ( <i>Rosa canina</i> ) h 1m                        | 51                                | 8  |
| <b>B - Cespuglieto arborato</b>                                | <b>13391</b>                      | <b>300</b>                               |
| Tiglio selvatico ( <i>Tilia cordata</i> ) h 2-3m               | 134                               | 3  |
| Biancospino ( <i>Crataegus monogyna</i> ) h 1-1,20m            | 173                               | 4  |
| Sanguinella ( <i>Cornus sanguinea</i> ) h 1m                   | 268                               | 6  |
| Palla di neve ( <i>Viburnum opulus</i> ) h 1-1,20m             | 268                               | 6  |
| <b>C - Formazione arboreo - arbustiva a carattere igrofilo</b> | <b>22102</b>                      | <b>300</b>                               |
| Salice bianco ( <i>Salix alba</i> ) h 1-1,20m                  | 370                               | 5  |
| Ontano nero ( <i>Alnus glutinosa</i> ) h 1-1,20m               | 221                               | 3  |
| Pioppo bianco ( <i>Populus alba</i> ) h 1-1,20m                | 295                               | 4  |
| Salix cinerino ( <i>Salix cinerea</i> ) h 1 - 1,20 m           | 368                               | 5  |
| Salice rosso ( <i>Salix rosso</i> ) h 1-1,20m                  | 368                               | 5  |
| Fragola ( <i>Rhamnus frangula</i> ) h 1-1,20m                  | 368                               | 5  |
| <b>D - Arbusti a gruppi</b>                                    | <b>10097</b>                      | <b>140</b>                               |
| Citiso ( <i>Cytisus sessilifolius</i> ) h 1-1,20m              | 361                               | 5  |
| Sanguinella ( <i>Cornus sanguinea</i> ) h 1-1,20m              | 764                               | 11                                       |
| Biancospino ( <i>Crataegus monogyna</i> ) h 1-1,20m            | 361                               | 5  |
| <b>E - Mantello arbustivo di ricicatura</b>                    | <b>10024</b>                      | <b>300</b>                               |
| Nocciolo ( <i>Corylus avellana</i> ) h 1 - 1,20 m              | 434                               | 13                                       |
| Corniolo ( <i>Cornus mas</i> ) h 1 - 1,20 m                    | 367                               | 11                                       |
| Fusaggine ( <i>Euonymus europaeus</i> ) h 1m                   | 335                               | 10                                       |
| <b>F - Filare arboreo - arbustivo di mascheramento</b>         | <b>3345</b>                       | <b>180</b>                               |
| Carpino nero ( <i>Ostrya carpinifolia</i> ) h 2-3m             | 33                                | 1  |
| Tiglio selvatico ( <i>Tilia cordata</i> ) h 2-3m               | 23                                | 2  |
| Acero minore ( <i>Acero monspessulanum</i> ) h 1,5-2m          | 55                                | 1  |
| Sanguinella ( <i>Cornus sanguinea</i> ) h 1-1,20m              | 67                                | 2  |
| Fusaggine ( <i>Euonymus europaeus</i> ) h 1m                   | 78                                | 2  |
| Nocciolo ( <i>Corylus avellana</i> ) h 0,5-1m                  | 45                                | 2  |

